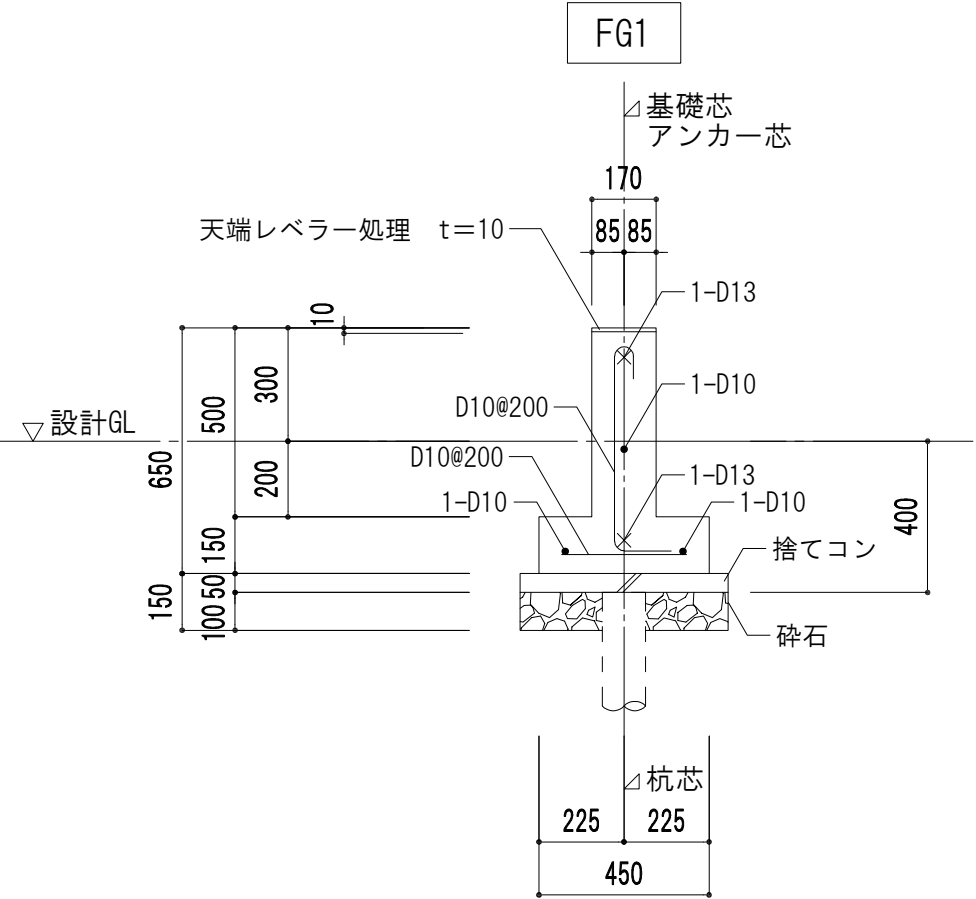
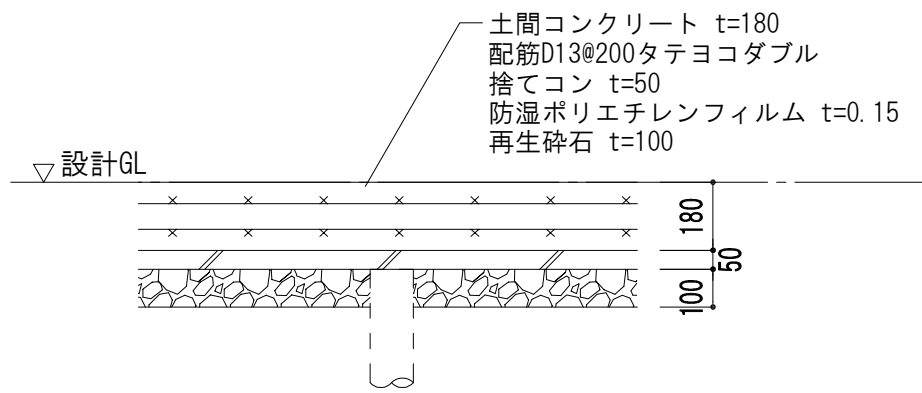


基礎リスト



土間コンクリート要領図

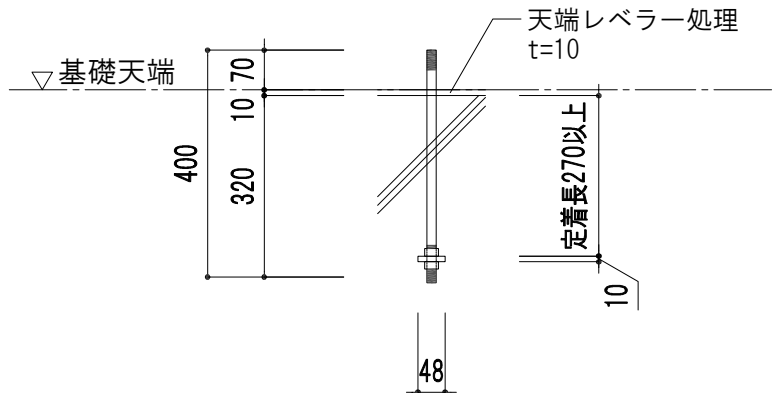


M16

A. BOLT M16 L=400 (SNR490B)

ダブルナット締め

定着版 φ48 t=10



設計地耐力

長期 50kN/㎡

短期 100kN/㎡

使用材料

普通コンクリート（共用期間：短期）

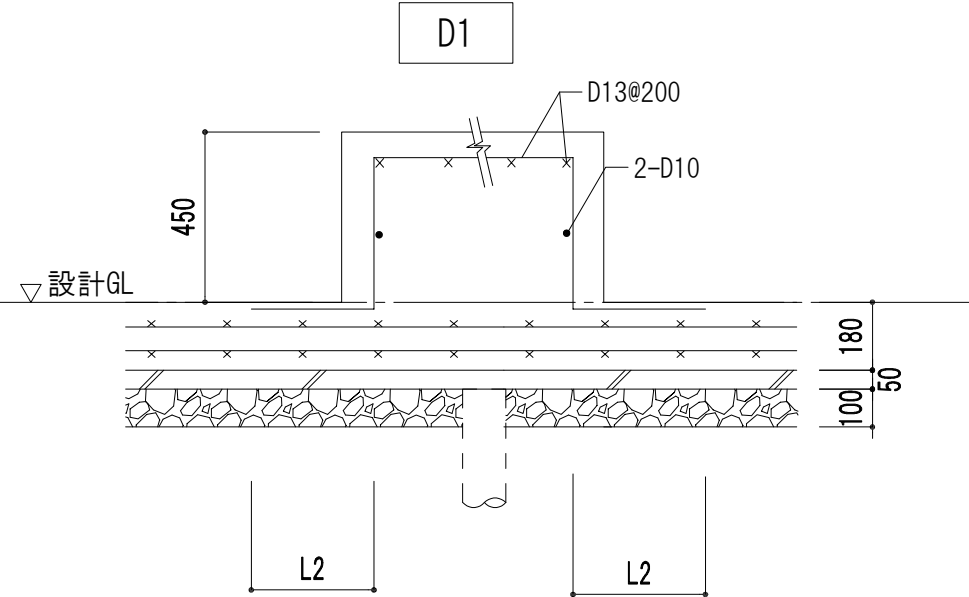
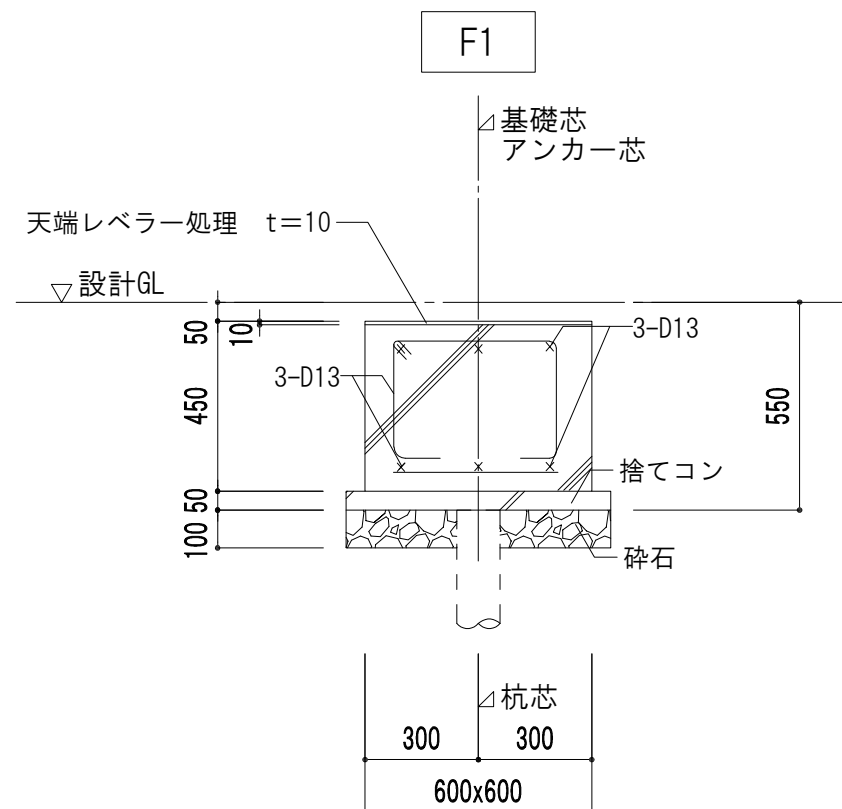
基礎:  $F_c = 21 \text{ N/mm}^2$   $F_m = F_q + m S_n \text{ N/mm}^2$


土間コンクリート：呼び強度 21 N/mm<sup>2</sup>

捨てコンクリート：呼び強度 18 N/mm<sup>2</sup>

スランプ: 15cm



鉄筋: SD295




工事名	岡山市立操南幼稚園仮設園舎賃貸				No. 仮設 S-01	<div> 株式会社 GEN 設計</div> <div>1級建築士事務所 岡山県北条町 第13060号</div> <div>1級電気士 第13237号 東元 久雄</div> <div>〒700-0608 岡山県北条町10番2号</div> <div>Tel: 086-225-1967 Fax: 086-223-2070</div>
図面名	基礎リスト					
	縮尺	(A1) 1/50 (A3) 1/100	令和7年11月26日			
岡山市 都市整備局 住宅・建築部 公共建築課						
課長	課長補佐	係長	課員	担当者	承認	



666  
456  
210  
▽FL  
▽設計GL (10.21)  
△KBM1 (10.00)

1. ● は、アンカーボルト (M16) を示す。
2.  は、鋼製束を示す。
3.  は、土間コンクリートを示す。
4. 地盤面高さ関係は、左図による。

S=1 : 200

工事名	岡山市立操南幼稚園仮設園舎賃貸借				No. 仮設 —S-02	 <b>株式会社 GEN 設計</b> 1 建築士事務所 岡山県加賀郡 13000 号 1 建築士 第132373号 東元 久雄 〒760-0088 岡山県東区基元 1 番 2 号 Tel: 086-225-1367 Fax: 086-225-2070
図面名	基礎伏図					
岡山市 都市整備局 住宅・建築部 公共建築課				令和7年11月26日		
課長	課長補佐	係長	課員	担当書	承認	図取