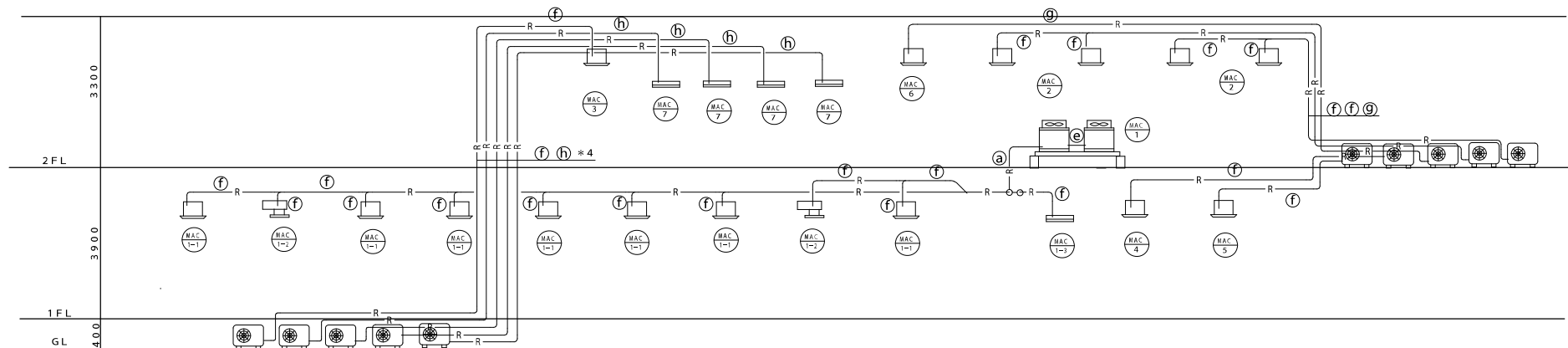
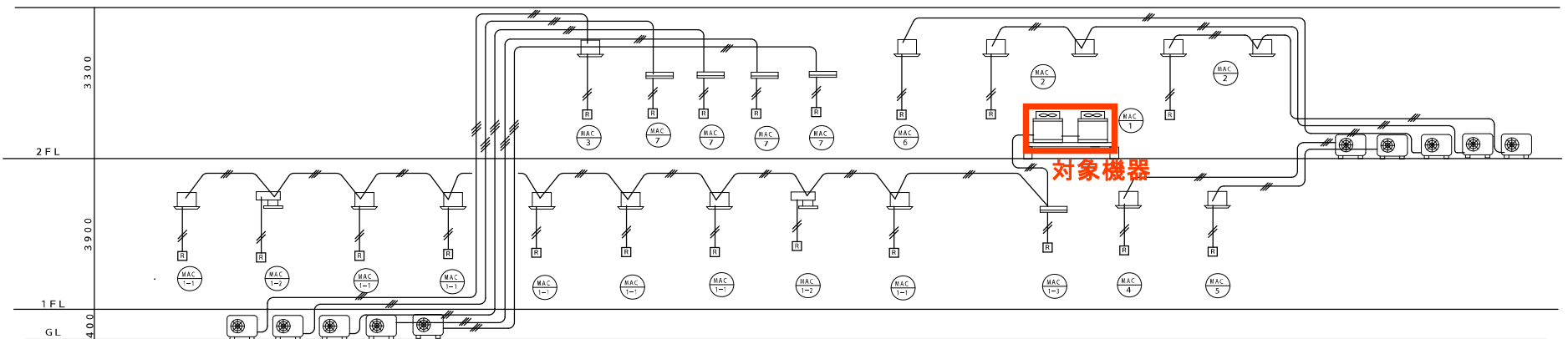


冷媒管サイズ

記号	ガス管	液管
①	31.8	19.1
②	28.6	15.9
③	28.6	12.7
④	22.2	9.5
⑤	19.1	9.5
⑥	15.9	9.5
⑦	12.7	6.4
⑧	9.5	6.4



空調設備配管系統図



冷媒管サイズ

記号	ガス管	液管
(a)	31.8	19.1
(b)	28.6	15.9
(c)	28.6	12.7
(d)	22.2	9.5
(e)	19.1	9.5
(f)	15.9	9.5
(g)	12.7	6.4
(h)	9.5	6.4

空調設備配管・配線系統図

工事名	中区福祉事務所1階系統空調機室外機修繕		No.	M-2
図面	空調設備配管・配線系統図	縮尺		

機器リスト

記号	名称	能力・仕様・付属品他	数量
MAC 1	空冷ヒートポンプ式	P-730型 冷房能力 73.0KW 暖房能力 82.5KW (3相200V)	1
	ビル用マルチエアコン	室外機 送風機 (0.75*1)+(0.75*2)KW (インバータータイプ) 圧縮機 (4.8)*1+(4.5+4.5+4.5)*1KW 防振架台共	
MAC 1-1	空冷ヒートポンプ式	P-711型 冷房能力 7.1KW 暖房能力 8.0KW (単相200V)	7
	天井カセット型エアコン	室内機 送風機 56W 手元リモコン付 4方向吹出し (インバータータイプ)	
MAC 1-2	空冷ヒートポンプ式	P-711型 冷房能力 7.1KW 暖房能力 8.0KW (単相200V)	2
	天井ビルドインカセット型エアコン	室内機 送風機 125W 手元リモコン付 (インバータータイプ) 吸込ハーフパネル、吹出ユニット150φ*3、吹出、吸込チャンパー共	
MAC 1-3	空冷ヒートポンプ式	P-711型 冷房能力 7.1KW 暖房能力 8.0KW (単相200V)	1
	壁掛型エアコン	室内機 送風機 40W 手元リモコン付 (インバータータイプ)	
AC 2	空冷ヒートポンプ式	P-160型 冷房能力 14.0KW 暖房能力 16.0KW	2
	天井カセット型エアコン	室内機 送風機 56W*2 手元リモコン付 4方向吹出し・両側ツイン型 (インバータータイプ) 室外機 圧縮機 2.90KW 送風機 70+70W 防振架台共 (3相200V)	
AC 3	空冷ヒートポンプ式	P-140型 冷房能力 12.5KW 暖房能力 14.0KW	1
	天井埋込カセット型エアコン	室内機 送風機 120W 手元リモコン付 4方向吹出し (インバータータイプ) 室外機 圧縮機 2.40KW 送風機 70+70W (3相200V)	
AC 4	空冷ヒートポンプ式	P-112型 冷房能力 10.0KW 暖房能力 11.2KW	1
	天井埋込カセット型エアコン	室内機 送風機 120W 手元リモコン付 4方向吹出し (インバータータイプ) 室外機 圧縮機 2.03KW 送風機 200W 防振架台共 (3相200V)	
AC 5	空冷ヒートポンプ式	P-80型 冷房能力 7.1KW 暖房能力 8.0KW	1
	天井カセット型エアコン	室内機 送風機 56W 手元リモコン付 4方向吹出し (インバータータイプ) 室外機 圧縮機 1.70KW 送風機 70W 防振架台共 (3相200V)	
AC 6	空冷ヒートポンプ式	P-63型 冷房能力 5.6KW 暖房能力 6.3KW	1
	天井カセット型エアコン	室内機 送風機 56W 手元リモコン付 4方向吹出し (インバータータイプ) 室外機 圧縮機 1.30KW 送風機 58W 防振架台共 (3相200V)	
AC 7	空冷ヒートポンプ式	P-22型 冷房能力 2.2KW 暖房能力 2.5KW	4
	壁掛型エアコン	室内機 送風機 25W 手元リモコン付 (単相100V) (インバータータイプ) 室外機 圧縮機 0.60KW 送風機 40W	
F 1	天井埋込形換気扇	風量 670~500m3/h*90~70W (単相100V)	11
	インテリアタイプ	スパイラルダクト150 屋外フード (アルミ製) 共	
F 2	天井埋込形換気扇	風量 380m3/h*50.5W (単相100V)	3
	インテリアタイプ	スパイラルダクト100 屋外フード (アルミ製) 共	
F 3	天井埋込形換気扇	風量 190m3/h*23W (単相100V)	12
	インテリアタイプ	スパイラルダクト100 屋外フード (アルミ製) 共	
F 4	天井埋込形換気扇	風量 320~250~180m3/h*15.2~8.2~4.5W (単相100V)	4
		スパイラルダクト150 屋外フード (アルミ製) 共 24ヶ所*3台	
F 5	天井埋込形換気扇	風量 145~80m3/h*23~8.5W (単相100V)	2
		スパイラルダクト100 屋外フード (アルミ製) 共	
F 6	レンジフードファン	風量 550~150m3/h (38~10Pa) *72~17W (単相100V)	3
		スパイラルダクト150 屋外フード (アルミ製) 共	
	自然給気ユニット (天井取付)	風量 40m3/H (140Pa)	2
		スパイラルダクト100 (保温施工) 屋外フード (アルミ製) 防虫網付	
	自然給気ユニット (天井取付)	風量 100m3/H (140Pa)	13
		スパイラルダクト150 (保温施工) 屋外フード (アルミ製) 防虫網付	

換気計算

室名	床面積m2	天井高m	気積m3	換気種別	給気量m3/h	排気量m3/h	換気回数
福祉事務所	344.09	2.80	963.45	第三種換気	700.00		
会議室	20.00	2.50	50.00	第三種換気	100.00		
居寝室1・2・3	6.67*3	2.80	56.03	第三種換気		380.00	
居寝室4・5	6.00*2	2.80	33.60	第三種換気		380.00	
		計	1103.08		800.00	760.00	0.69
市民サービスコーナー	30.00	2.80	84.00	第三種換気	100.00		
ロビー	25.20	2.80	70.56		100.00		
ホール	32.71	2.80	91.59				
女子トイレ	12.47	2.40	29.93			180.00	
		計	276.08		200.00	180.00	0.65
子育て相談室	20.00	2.70	54.00	第三種換気	80.00		
社会福祉協議会 福祉相談支援センター	67.50	2.70	182.25	第三種換気	100.00		
会議室1	53.55	2.70	144.59	第三種換気	100.00		
会議室2	42.00	2.70	113.40	第三種換気	100.00		
居寝室1・2・3	18.20	2.40	43.68	第三種換気	30.00		
居寝室	4.86	2.40	11.66	第三種換気	10.00		
ホール・廊下	86.34	2.70	233.12		100.00		
男子トイレ	11.31	2.40	27.14			180.00	
女子トイレ	10.17	2.40	24.41			180.00	
多目的使用	5.63	2.40	13.51			145.00	
		計	847.76		520.00	505.00	0.60
基準値・概算	V=30kQ (フード有り) IHヒーター 9.9KW						
	V=30*0.93m3/KW*9.9KW/H=276.21m3/H						

工事名	中区福祉事務所1階系統空調機室外機修繕		No.	
図面	機器リスト	縮尺	M-3	