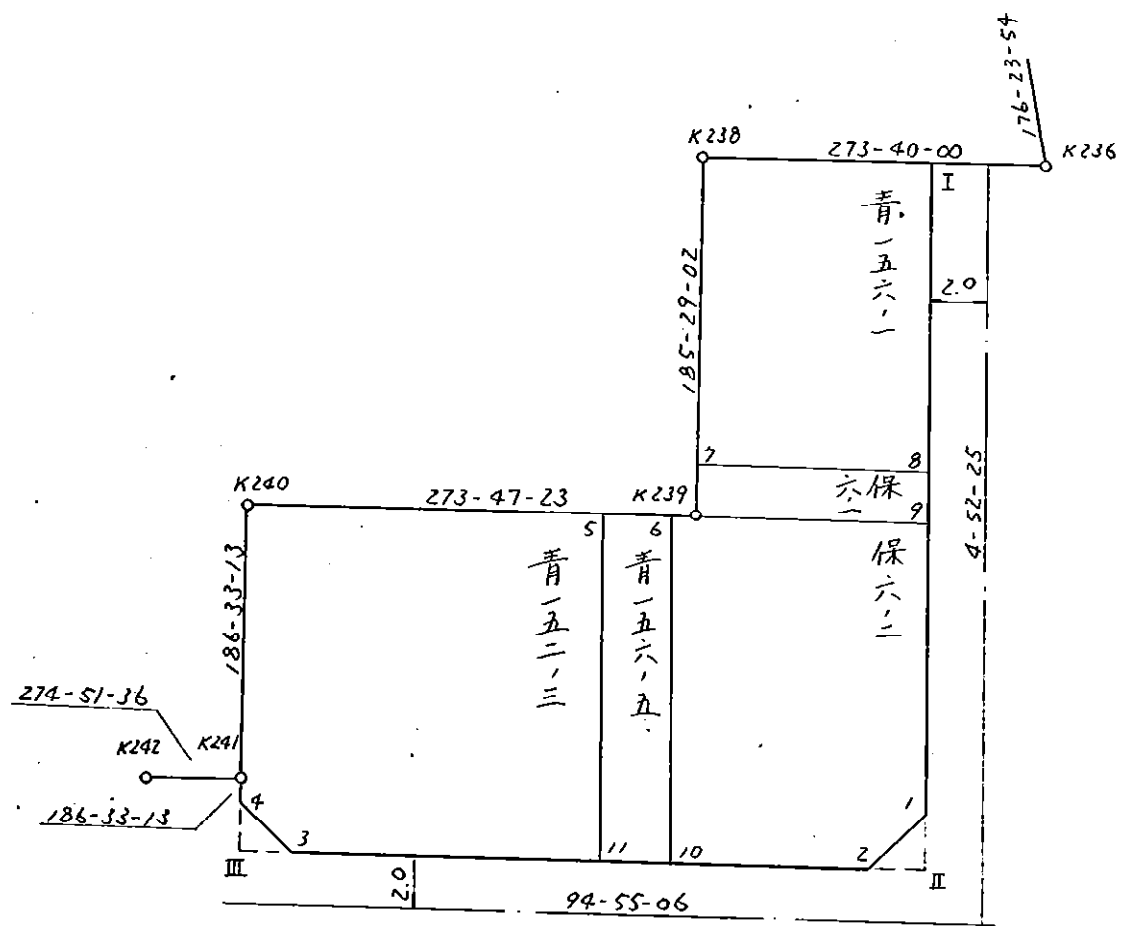
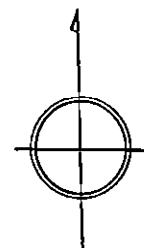


略 図

街区番号 ( 6 )

街区面積  $686.42 m^2$



地番	仮換地		換地		摘要
	$m^2$		$m^2$		
青 156-1	143	62'	143	61'	-0.01
保 6-1	6	63'	6	63'	0
" 6-2	173	25'	173	23'	-0.02
青 156-5	63	64'	63	61'	-0.03
" 152-3	299	35'	299	31'	-0.04
合計	686	49'	686	39'	-0.10

面積計算書 地番:741 152-3

測点	X	X (Y-Y)	Y	Y (X-X)
K-240	-151811.987	-3098786.278644	-37225.192	-455561.899696
6-5	-151813.236	-2657490.696180	-37206.330	637456.051890
6-11	-151829.120	2831157.600640	-37207.687	535641.862052
6-3	-151827.632	2893075.527760	-37224.977	-135722.266142
6-4	-151825.474	32642.476910	-37226.742	-582412.378590
合計		598.630486		-598.630486
面積				299.315243
坪数				90.542861

座標差による方向角及び辺長計算書 地番:741 152-3

測点	X	Y	DX	DY	距離	方向角	キヨウ角
K-240	-151811.987	-37225.192	-1.249	18.862	18.903	93-47-18	267-13-56
6-5	-151813.236	-37206.330	-15.884	-1.357	15.942	184-52-59	271-05-41
6-11	-151829.120	-37207.687	1.488	-17.290	17.354	274-55-08	270-02-09
6-3	-151827.632	-37224.977	2.158	-1.765	2.788	320-43-15	225-48-07
6-4	-151825.474	-37226.742	13.487	1.550	13.576	6-33-22	225-50-07
合計					68.563		1260-00-00

面積計算書 地番: 741 156-1

測点	X	X (Y-Y)	Y	Y (X-X)
K-238	-151799.160	-1764665.235000	-37200.609	-482380.296903
601	-151799.821	-1386691.364835	-37190.292	539928.659256
6- 8	-151813.678	1764834.006750	-37191.474	482261.843358
6- 7	-151812.788	1386809.818380	-37201.917	-540097.431006
合計		287.225295		-287.225295
面積				143.6126475
坪数				43.442825

座標差による方向角及び辺長計算書 地番: 741 156-1

測点	X	Y	DX	DY	距離	方向角	キヨウ角
K-238	-151799.160	-37200.609	-0.661	10.317	10.338	93-39-57	268-11-00
601	-151799.821	-37190.292	-13.857	-1.182	13.907	184-52-32	271-12-35
6- 8	-151813.678	-37191.474	0.890	-10.443	10.481	274-52-16	269-59-44
6- 7	-151812.788	-37201.917	13.628	1.308	13.691	5-28-57	270-36-41
合計					48.417		1080-00-00

面積計算書 地番;711 156-5

測点	X	X (Y-Y)	Y	Y (X-X)
6- 5	-151813.236	-809012.734644	-37206.330	-581162.874600
6- 6	-151813.500	-396233.235000	-37202.358	603645.460908
6-10	-151829.462	809099.202998	-37203.720	581122.106400
6-11	-151829.120	396274.003200	-37207.687	-603731.929262
合計		127.236554		-127.236554
面積				63.618277
坪数				19.244528

座標差による方向角及び辺長計算書 地番;711 156-5

測点	X	Y	DX	DY	距離	方向角	キョウ角
6- 5	-151813.236	-37206.330	-0.264	3.972	3.981	93-48-09	268-55-10
6- 6	-151813.500	-37202.358	-15.962	-1.362	16.020	184-52-38	271-04-29
6-10	-151829.462	-37203.720	0.342	-3.967	3.982	274-55-38	270-03-00
6-11	-151829.120	-37207.687	15.884	1.357	15.942	4-52-59	269-57-21
合計					39.925		1080-00-00

面積計算書 地番; 6-1

測点	X	X (Y-Y)	Y	Y (X-X)
6- 7	-151812.788	-1596159.653032	-37201.917	5729.095218
6- 8	-151813.678	-1578710.437522	-37191.474	52625.935710
6- 9	-151814.203	1596174.530342	-37191.518	-5727.493772
K-239	-151813.524	1578708.836076	-37201.988	-52640.813020
合計		13.275864		-13.275864
面積				6.637932
坪数				2.007974

座標差による方向角及び辺長計算書 地番; 6-1

測点	X	Y	DX	DY	距離	方向角	キョウ角
6- 7	-151812.788	-37201.917	-0.890	10.443	10.481	94-52-16	269-21-40
6- 8	-151813.678	-37191.474	-0.525	-0.044	0.527	184-47-27	269-55-11
6- 9	-151814.203	-37191.518	0.679	-10.470	10.492	273-42-38	268-55-11
K-239	-151813.524	-37201.988	0.736	0.071	0.739	5-30-36	271-47-58
合計					22.239		1080-00-00

面積計算書 地番; 6-2

測点	X	X (Y-Y)	Y	Y (X-X)
6- 6	-151813.500	-262940.982000	-37202.358	-592931.181804
K-239	-151813.524	-1645658.600160	-37201.988	26152.997564
6- 9	-151814.203	-1405647.705577	-37191.518	553261.021768
6- 1	-151828.400	512269.021600	37192.729	595790.325851
6- 2	-151830.222	1668765.970002	-37194.892	39500.975304
6-10	-151829.462	1133558.763292	-37203.720	-622120.605840
合計		346.467157		-346.467157
面積				173.2335785
坪数				52.403157

座標差による方向角及び辺長計算書 地番; 6-2

測点	X	Y	DX	DY	距離	方向角	キヨウ角
6- 6	-151813.500	-37202.358	-0.024	0.370	0.371	93-42-41	268-50-03
K-239	-151813.524	-37201.988	-0.679	10.470	10.492	93-42-38	179-59-57
6- 9	-151814.203	-37191.518	-14.197	-1.211	14.249	184-52-32	271-09-54
6- 1	-151828.400	-37192.729	-1.822	-2.163	2.828	229-53-27	225-00-55
6- 2	-151830.222	-37194.892	0.760	-8.828	8.861	274-55-14	225-01-47
6-10	-151829.462	-37203.720	15.962	1.362	16.020	4-52-38	269-57-24
合計					52.821		1440-00-00