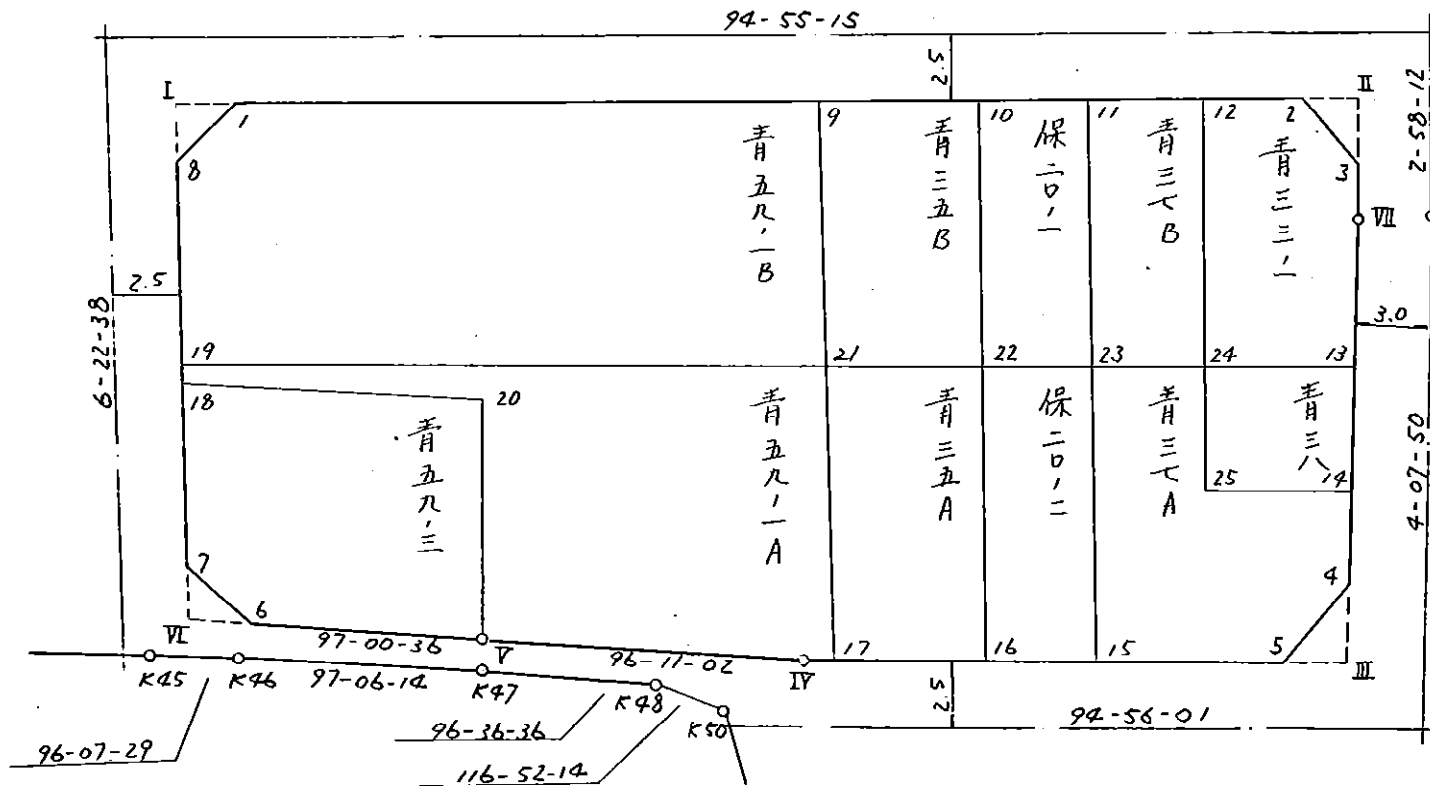
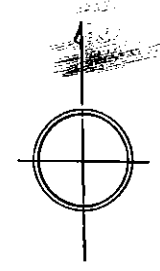


略 図

街 区 番 号 (20)

街 区 面 積 5190.37



地 番	仮 換 地	換 地	摘 要
	m ²	m ²	
青 59-B	1,312 54'	1,312 42'	- 0.12
〃 35 B	420 13'	420 07'	- 0.06
保 20-1	240 63'	240 57'	- 0.06
青 37 B	280 36'	280 31'	- 0.05
〃 33-1	381 63'	381 63'	0
〃 38	192 36'	192 29'	- 0.07
〃 37A	461 78'	461 61'	- 0.17
保 20-2	235 47'	235 32'	- 0.15
青 35A	411 13'	410 85'	- 0.28
〃 59-1A	863 40'	863 03'	- 0.37
〃 59-3	392 28'	392 20'	- 0.08
合 計	5,191 71'	5,190 30'	- 1.41

面積計算書 地番;741 33-1

測点	X	X (Y-Y)	Y	Y (X-X)
20-12	-152085.984	-2567667.667872	-37067.911	-727420.685464
20- 2	-152087.282	-2724339.482466	-37052.831	168664.486712
20- 3	-152090.536	-406233.821656	-37049.998	236378.987240
2007	-152093.662	187683.578908	-37050.160	665494.973920
20-13	-152108.498	2974329.569892	-37051.232	490706.516608
20-24	-152106.906	2536991.085174	-37069.714	-834587.540996
合計		763.261980		-763.261980
面積				381.630990
坪数				115.443374

座標差による方向角及び辺長計算書 地番;741 33-1

測点	X	Y	DX	DY	距離	方向角	キョウ角
20-12	-152085.984	-37067.911	-1.298	15.080	15.136	94-55-10	269-59-38
20- 2	-152087.282	-37052.831	-3.254	2.833	4.314	138-57-23	224-02-13
20- 3	-152090.536	-37049.998	-3.126	-0.162	3.130	182-58-00	224-00-37
2007	-152093.662	-37050.160	-14.836	-1.072	14.875	184-07-58	181-09-58
20-13	-152108.498	-37051.232	1.592	-18.482	18.550	274-55-23	270-47-25
20-24	-152106.906	-37069.714	20.922	1.803	21.000	4-55-32	270-00-09
合計					77.005		1440-00-00

面積計算書 地番:771 35B

測点	X	X (Y-Y)	Y	Y (X-X)
20-9	-152082.140	-3304592.820060	-37112.556	-712820.863092
20-10	-152083.856	-2757280.309280	-37092.626	839739.960014
20-22	-152104.779	3305084.742891	-37094.426	712472.640182
20-21	-152103.063	2757628.532190	-37114.355	-840231.882845
合計		840.145741		-840.145741
面積				420.0728705
坪数				127.072043

座標差による方向角及び辺長計算書 地番:771 35B

測点	X	Y	DX	DY	距離	方向角	キョウ角
20-9	-152082.140	-37112.556	-1.716	19.930	20.004	94-55-16	270-00-24
20-10	-152083.856	-37092.626	-20.923	-1.800	21.000	184-55-01	269-59-45
20-22	-152104.779	-37094.426	1.716	-19.929	20.003	274-55-17	270-00-16
20-21	-152103.063	-37114.355	20.923	1.799	21.000	4-54-52	269-59-35
合計					82.007		1080-00-00

面積計算書 地番;741 35A

測点	X	X (Y-Y)	Y	Y (X-X)
20-21	-152103.063	-3298811.230344	-37114.355	-695782.813185
20-22	-152104.779	-2763439.624872	-37094.426	822865.651958
20-16	-152125.246	3299292.335248	-37096.187	695442.217689
20-17	-152123.526	2763780.220368	-37116.114	-823346.756862
合計		821.700400		-821.700400
面積				410.850200
坪数				124.282185

座標差による方向角及び辺長計算書 地番;741 35A

測点	X	Y	DX	DY	距離	方向角	キョウ角
20-21	-152103.063	-37114.355	-1.716	19.929	20.003	94-55-17	270-00-30
20-22	-152104.779	-37094.426	-20.467	-1.761	20.543	184-55-04	269-59-47
20-16	-152125.246	-37096.187	1.720	-19.927	20.001	274-56-00	270-00-56
20-17	-152123.526	-37116.114	20.463	1.759	20.538	4-54-47	269-58-47
合計					81.085		1080-00-00

面積計算書 地番;741 37A

測点	X	X (Y-Y)	Y	Y (X-X)
20-23	-152105.761	-2290864.866421	-37083.013	-716629.226225
20-24	-152106.906	-1887950.917272	-37069.714	423818.040162
20-25	-152117.194	-2698406.904366	-37070.601	440843.587092
20-14	-152118.798	-2754110.837790	-37051.975	326539.055675
20- 4	-152126.007	566821.502082	-37052.496	368412.967728
20- 5	-152128.741	4910563.630739	-37055.701	8300.477024
20-15	-152126.231	4154871.621072	-37084.775	-852208.129500
合計		923.228044		-923.228044
面積				461.614022
坪数				139.638241

座標差による方向角及び辺長計算書 地番;741 37A

測点	X	Y	DX	DY	距離	方向角	キョウ角
20-23	-152105.761	-37083.013	-1.145	13.299	13.348	94-55-15	270-00-04
20-24	-152106.906	-37069.714	-10.288	-0.887	10.326	184-55-40	270-00-25
20-25	-152117.194	-37070.601	-1.604	18.626	18.695	94-55-19	89-59-39
20-14	-152118.798	-37051.975	-7.209	-0.521	7.228	184-08-01	269-12-42
20- 4	-152126.007	-37052.496	-2.734	-3.205	4.213	229-32-04	225-24-03
20- 5	-152128.741	-37055.701	2.510	-29.074	29.182	274-56-03	225-23-59
20-15	-152126.231	-37084.775	20.470	1.762	20.546	4-55-11	269-59-08
合計					103.538		1620-00-00

面積計算書 地番:741 37B

測点	X	X (Y-Y)	Y	Y (X-X)
20-11	-152084.839	-2296785.238578	-37081.211	-733355.109947
20-12	-152085.984	-1748532.558048	-37067.911	817977.592037
20-24	-152106.906	2297118.494412	-37069.714	733127.733778
20-23	-152105.761	1748759.934217	-37083.013	-818310.847871
合計		560.632003		-560.632003
面積				280.3160015
坪数				84.795590

座標差による方向角及び辺長計算書 地番:741 37B

測点	X	Y	DX	DY	距離	方向角	キヨウ角
20-11	-152084.839	-37081.211	-1.145	13.300	13.349	94-55-14	269-59-52
20-12	-152085.984	-37067.911	-20.922	-1.803	21.000	184-55-32	270-00-18
20-24	-152106.906	-37069.714	1.145	-13.299	13.348	274-55-15	269-59-43
20-23	-152105.761	-37083.013	20.922	1.802	20.999	4-55-22	270-00-07
合計					68.696		1080-00-00

面積計算書 地番;711 38

測点	X	X (Y-Y)	Y	Y (X-X)
20-24	-152106.906	-2946158.662314	-37069.714	-322358.232944
20-13	-152108.498	-2698252.646022	-37051.232	440613.250944
20-14	-152118.798	2946388.998462	-37051.975	322203.974600
20-25	-152117.194	2698406.904366	-37070.601	-440843.587092
合計		384.594492		-384.594492
面積				192.297246
坪数				58.169916

座標差による方向角及び辺長計算書 地番;711 38

測点	X	Y	DX	DY	距離	方向角	キョウ角
20-24	-152106.906	-37069.714	-1.592	18.482	18.550	94-55-23	269-59-43
20-13	-152108.498	-37051.232	-10.300	-0.743	10.327	184-07-33	269-12-10
20-14	-152118.798	-37051.975	1.604	-18.626	18.695	274-55-19	270-47-46
20-25	-152117.194	-37070.601	10.288	0.887	10.326	4-55-40	270-00-21
合計					57.898		1080-00-00

面積計算書 地番: P1I 59-1B

測点	X	X (Y-Y)	Y	Y (X-X)
20- 1	-152077.041	-9511810.606386	-37171.780	88245.805720
20- 9	-152082.140	-8733316.889500	-37112.556	965742.932232
20-21	-152103.063	9817644.304398	-37114.355	576014.789600
20-19	-152097.660	9239476.552020	-37177.102	-866114.945294
20- 8	-152079.766	-809368.514652	-37175.102	-766513.428138
合計		2624.845880		-2624.845880
面積				1312.422940
坪数				397.007939

座標差による方向角及び辺長計算書 地番: P1I 59-1B

測点	X	Y	DX	DY	距離	方向角	キョウ角
20- 1	-152077.041	-37171.780	-5.099	59.224	59.443	94-55-15	224-16-57
20- 9	-152082.140	-37112.556	-20.923	-1.799	21.000	184-54-52	269-59-37
20-21	-152103.063	-37114.355	5.403	-62.747	62.979	274-55-17	270-00-25
20-19	-152097.660	-37177.102	17.894	2.000	18.005	6-22-39	271-27-22
20- 8	-152079.766	-37175.102	2.725	3.322	4.297	50-38-18	224-15-39
合計					165.724		1260-00-00

面積計算書 地番; 木 20-1

測点	X	X (Y-Y)	Y	Y (X-X)
20-10	-152083.856	-2009788.157040	-37092.626	-739626.962440
20-11	-152084.839	-1461991.557307	-37081.211	812263.926955
20-23	-152105.761	2010077.631615	-37083.013	739435.279220
20-22	-152104.779	1462183.240527	-37094.426	-812553.401530
合計		481.157795		-481.157795
面積				240.5788975
坪数				72.775116

座標差による方向角及び辺長計算書 地番; 木 20-1

測点	X	Y	DX	DY	距離	方向角	キョウ角
20-10	-152083.856	-37092.626	-0.983	11.415	11.457	94-55-19	270-00-18
20-11	-152084.839	-37081.211	-20.922	-1.802	20.999	184-55-22	270-00-03
20-23	-152105.761	-37083.013	0.982	-11.413	11.455	274-55-04	269-59-42
20-22	-152104.779	-37094.426	20.923	1.800	21.000	4-55-01	269-59-57
合計					64.911		1080-00-00

面積計算書 地番: 20-2

測点	X	X (Y-Y)	Y	Y (X-X)
20-22	-152104.779	-2003828.358546	-37094.426	-722784.890610
20-23	-152105.761	-1467972.699411	-37083.013	795504.794876
20-15	-152126.231	2004110.967194	-37084.775	722596.840875
20-16	-152125.246	1468160.749146	-37096.187	-795787.403524
合計		470.658383		-470.658383
面積				235.3291915
坪数				71.187080

座標差による方向角及び辺長計算書 地番: 20-2

測点	X	Y	DX	DY	距離	方向角	キョウ角
20-22	-152104.779	-37094.426	-0.982	11.413	11.455	94-55-04	270-00-00
20-23	-152105.761	-37083.013	-20.470	-1.762	20.546	184-55-11	270-00-07
20-15	-152126.231	-37084.775	0.985	-11.412	11.454	274-55-59	270-00-48
20-16	-152125.246	-37096.187	20.467	1.761	20.543	4-55-04	269-59-05
合計					63.998		1080-00-00

面積計算書 地番;741 59-1A

測点	X	X (Y-Y)	Y	Y (X-X)
20-19	-152097.660	-9558881.638020	-37177.102	167854.615530
20-21	-152103.063	-9276461.606244	-37114.355	959999.906430
20-17	-152123.526	1273426.036146	-37116.114	738313.739688
2004	-152122.955	6298955.197685	-37122.726	-161149.753566
2005	-152119.185	4975666.422165	-37157.521	-810814.265741
20-20	-152101.134	2993502.418254	-37155.435	-766776.712095
20-18	-152098.548	3295519.239516	-37177.202	-129153.599748
合計		1726.069502		-1726.069502
面積				863.034751
坪数				261.068012

座標差による方向角及び辺長計算書 地番;741 59-1A

測点	X	Y	DX	DY	距離	方向角	キョウ角
20-19	-152097.660	-37177.102	-5.403	62.747	62.979	94-55-17	268-29-46
20-21	-152103.063	-37114.355	-20.463	-1.759	20.538	184-54-47	269-59-30
20-17	-152123.526	-37116.114	0.571	-6.612	6.637	274-56-09	270-01-22
2004	-152122.955	-37122.726	3.770	-34.795	34.999	276-11-02	181-14-53
2005	-152119.185	-37157.521	18.051	2.086	18.171	6-35-31	270-24-29
20-20	-152101.134	-37155.435	2.586	-21.767	21.920	276-46-31	90-11-00
20-18	-152098.548	-37177.202	0.888	0.100	0.894	6-25-31	269-39-00
合計					166.138		1620-00-00

面積計算書 地番;P11 59-3

測点	X	X (Y-Y)	Y	Y (X-X)
20-18	-152098.548	-3565494.162216	-37177.202	-461108.836406
20-20	-152101.134	-2993502.418254	-37155.435	766776.712095
2005	-152119.185	3163622.690445	-37157.521	585230.955750
20- 6	-152116.884	3248608.174704	-37176.232	-209971.358336
20- 7	-152113.537	147550.130890	-37178.877	-681711.888672
合計		784.415569		-784.415569
面積				392.2077845
坪数				118.642854

座標差による方向角及び辺長計算書 地番;P11 59-3

測点	X	Y	DX	DY	距離	方向角	キョウ角
20-18	-152098.548	-37177.202	-2.586	21.767	21.920	96-46-31	270-23-56
20-20	-152101.134	-37155.435	-18.051	-2.086	18.171	186-35-31	269-49-00
2005	-152119.185	-37157.521	2.301	-18.711	18.852	277-00-39	270-25-08
20- 6	-152116.884	-37176.232	3.347	-2.645	4.266	321-40-56	224-40-17
20- 7	-152113.537	-37178.877	14.989	1.675	15.082	6-22-35	224-41-39
合計					78.291		1260-00-00