

街区略図

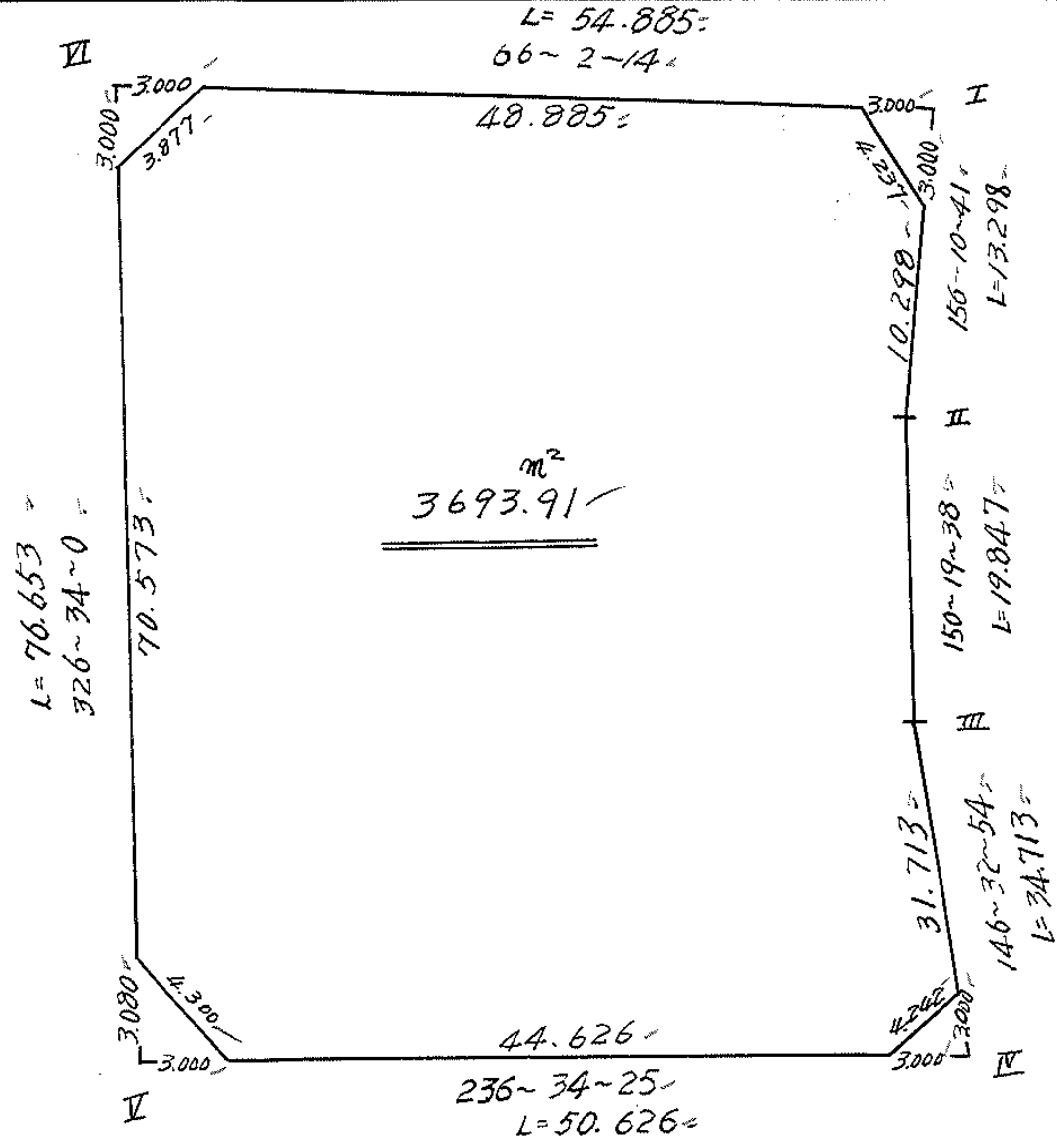
工区

ブロック

15

記入者

点検者



# 面積計算書

工区

ブロック

15

計算者



精算者



備考

全体

点	①	②	③	④	⑤	⑥	③ × ⑤		② × ⑥	
	X	X-(定数)	X <sub>n-1</sub> -X <sub>n+1</sub>	Y	Y-(定数)	Y <sub>n-1</sub> -Y <sub>n+1</sub>	+	-	+	-
I	-153 860.463	-153.860 0.463	- 10.126	-34 368.308	-34.330 32.308	- 55.525	387.906808		25.708075	
II	872.628	12.628	+ 29.409	362.937	32.937	- 15.196		968.644233	191.895088	
III	889.872	29.872	+ 46.207	353.112	23.112	- 28.960		1067.936184	865.093120	
IV	918.835	58.835	+ 56.851	333.977	3.977	+ 23.117		226.096427		1360.22695
V	946.723	86.723	- 36.081	376.229	46.229	+ 84.485	1667.988549			2326.792655
VI	882.754	22.754	- 86.260	418.462	88.462	- 7.921	7630.732120		180.234434	
							9686.627477	22.62676844	1262.930717	8686.88136
							7423.250633			7422.950633
				平均Y	$\frac{\pi}{8} \cdot \frac{\pi}{4} \cdot \frac{\pi}{4}$				$\frac{1}{2} = 3711.9753165$	
										$3711.97 - (4.50 + 4.50 + 4.62 + 4.44) = 3693.91$

# 圖地計算

画地略図

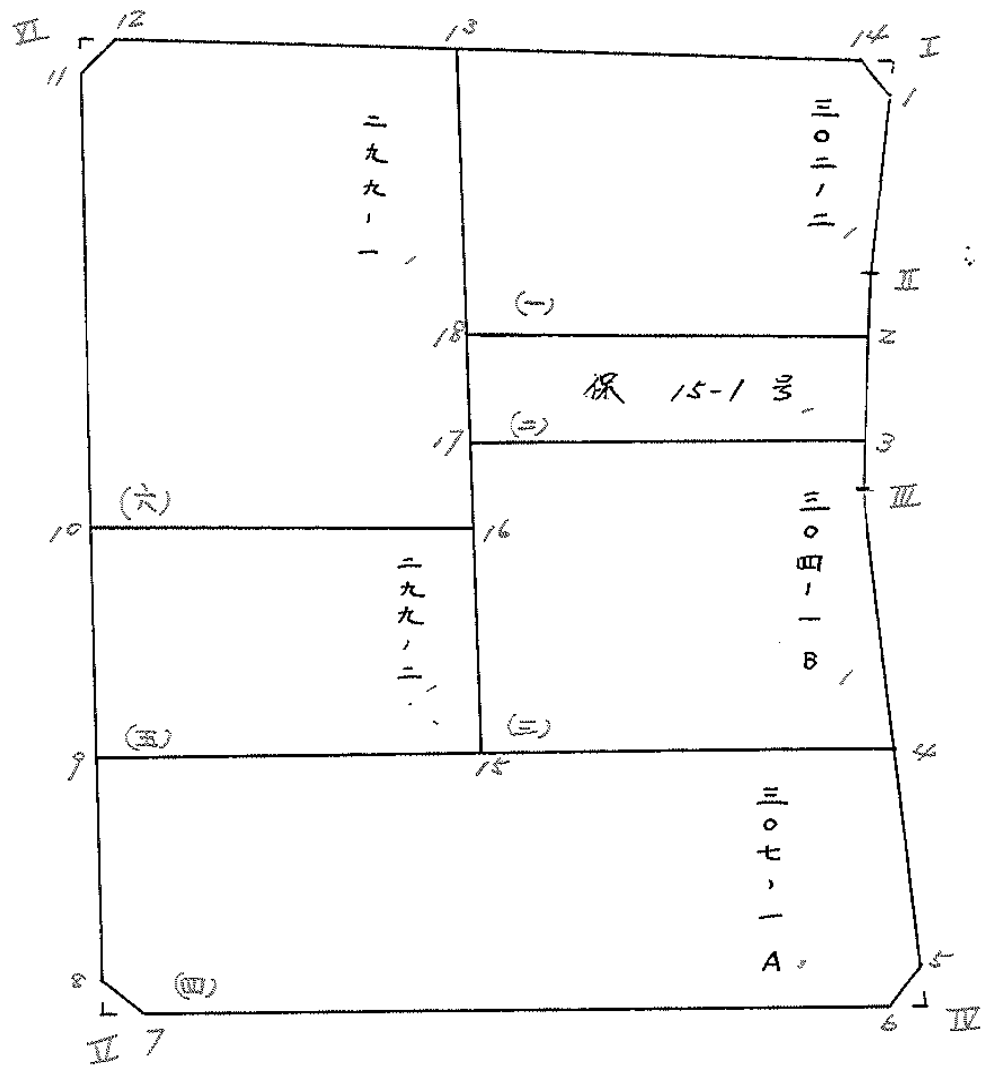
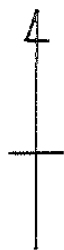
工区

ブロック

15

記入者

点検者



# 面積計算書

工  
区

フ  
ロ  
ック

15

計  
算  
者



精  
算  
者



備  
考

ト) 302-2

点	①	②	③	④	⑤	⑥	③ × ⑤		② × ⑥	
	X	X-(定数)	X <sub>n-1</sub> -X <sub>n+1</sub>	Y	Y-(定数)	Y <sub>n-1</sub> -Y <sub>n+1</sub>	+	-	+	-
13	872.456 <sup>9</sup>	-153.860	- 21.109	396.292 <sup>9</sup>	-34.350	45.292 <sup>9</sup>	- 10.821	1408.788828		134726376
14	261.681 <sup>4</sup>	1.681 <sup>1</sup>	- 9.249	371.049 <sup>4</sup>	21.049 <sup>1</sup>	- 28.196	194.682201		47.387476	
I	863.207 <sup>4</sup>	3.207 <sup>1</sup>	+ 10.947	367.096 <sup>4</sup>	17.096 <sup>1</sup>	- 8.112		187.109912	26015184	
II	872.628 <sup>4</sup>	12.628 <sup>1</sup>	+ 14.981	362.937 <sup>4</sup>	12.937 <sup>1</sup>	- 7.327		193.809197	92.525356	
Z	878.188 <sup>4</sup>	18.188 <sup>1</sup>	+ 20.162	359.768 <sup>4</sup>	9.768 <sup>1</sup>	+ 18.923		196.762578	344353404	
18	892.790 <sup>4</sup>	32.790 <sup>1</sup>	- 5.732	381.870 <sup>4</sup>	31.870 <sup>1</sup>	+ 25.523	182.678840		1164.799170	
							1786.249869	577.921687	300.724392	1509.152574
							1268.428182			1208.428182
								1/2 = 604.214091		

# 面積計算書

工  
区

ブ  
ロ  
ック

※

計  
算  
者



精  
算  
者



備  
考

(F)

保 15-12

(F)

点	①	②	③	④	⑤	⑥	③ × ⑤		② × ⑥	
	X	X-(定数)	X <sub>n-1</sub> -X <sub>n+1</sub>	Y	Y-(定数)	Y <sub>n-1</sub> -Y <sub>n+1</sub>	+	-	+	-
18	753. 892.790%	-152.870 22.790	- 22.397	-34. 381.870%	-34.350 31.870	- 16.955	713.792390		386.404450	
2	878.188%	8.188	- 6.470	359.769%	9.769	- 26.734	63.205430		218.897992	
3	886.320%	16.320	+ 22.397	355.136%	5.136	+ 16.955		115.030992		276.705600
17	900.58%	30.585	+ 6.470	376.724%	26.724	+ 26.734		172.904280		317.659390
							776.997820	287.935272	605.302442	1094.364990
							489.062548			489.062548
								1/2 = 244.531274		

# 面積計算書

工  
区

ブ  
ロ  
ック

K

計  
算  
者

精  
算  
者

備  
考 (E)

204-1 B

(E)

点	①	②	③	④	⑤	⑥	③ × ⑤		② × ⑥	
	X	X-(定数)	X <sub>n-1</sub> -X <sub>n+1</sub>	Y	Y-(定数)	Y <sub>n-1</sub> -Y <sub>n+1</sub>	+	-	+	-
17	-153. 900.584	-153.880 20.585	-30.759	-34 376.724	-34.540 36.724	-10.701	1129.593516		220.280085	
3	886.320	6.320	10.713	855.136	15.136	-23.612	162.151968		149.227840	
II	889.872	9.872	16.644	852.112	13.112	-10.673		218.236128	105.362856	
4	902.964	22.964	27.207	844.463	4.463	+12.725		121.42484		292.216900
15	917.079	37.079	2.379	865.837	25.837	+32.261	61.466223			1186.205619
							153.211707	339.660969	47487178	1488.422519
							1013.550738			1013.550738
									1/2 = 506.775369	

# 面積計算書

工区: \_\_\_\_\_ フロック: 15 計算者: \_\_\_\_\_ 精算者: \_\_\_\_\_ 備考: (四) 307-1 A

点	①	②	③	④	⑤	⑥	③ × ⑤		② × ⑥	
	X	X - (定数)	X <sub>n-1</sub> - X <sub>n+1</sub>	Y	Y - (定数)	Y <sub>n-1</sub> - Y <sub>n+1</sub>	+	-	+	-
	-153	-153.900		-34	-34.300					
9	930.859	30.859	- 41.189	386.702	86.702	- 33.463	3571.168678		1022.134717	
4	902.964	2.964	- 14.527	344.463	44.463	- 31.071	645.914001		151.374444	
5	916.332	16.332	+ 17.524	325.631	35.631	- 7.982		624.387644	130.362024	
6	920.488	20.488	+ 28.738	326.481	36.481	+ 38.094		1048.380978		780.469872
7	945.076	45.076	+ 23.665	273.724	73.724	+ 41.445		1744.702125		1867.926160
8	944.153	44.153	- 14.211	277.926	77.926	+ 12.877	1107.406386			572.973481
							524.489065	3417.496747	1314.371185	3221.369508
							1706.998310			1906.998310
								1/2 = 953.499159		



# 面積計算書

工区: \_\_\_\_\_ フロック: 15 計算者: \_\_\_\_\_ 精算者: \_\_\_\_\_ 備考: (B) 299-2 A

点	①	②	③	④	⑤	⑥	③ × ⑤		② × ⑥	
	X	X-(定数)	X <sub>n-1</sub> -X <sub>n+1</sub>	Y	Y-(定数)	Y <sub>n-1</sub> -Y <sub>n+1</sub>	+	-	+	-
	-153	-153 900		-34	-34 360					
10	919.018	19.018	- 25.634	274.520	24.520	- 13.047	284.40480		248.127846	
16	905.235	5.235	- 1.939	273.655	13.655	- 28.683	26.477045		150.155505	
15	917.079	17.079	+ 25.634	265.837	5.837	+ 13.047		149.567288		222.829713
9	930.859	30.859	+ 1.939	386.702	26.702	+ 28.683		51.775178		285.128697
							911.017525	201.342466	398.28335	1107.258410
							709.675059			709.675059
										1/2 = 354.8375295

# 面積計算書

工区

ブロック

15

計算者



精算者



備考

(2)

299-1

点	①	②	③	④	⑤	⑥	③ × ⑤		② × ⑥	
	X	X-(定数)	X <sub>n-1</sub> -X <sub>n+1</sub>	Y	Y-(定数)	Y <sub>n-1</sub> -Y <sub>n+1</sub>	+	-	+	-
(2) 11	<sup>-153</sup> 885.257	<sup>-153.270</sup> 15.257	- 37.482	<sup>-34</sup> 416.809	<sup>-34.370</sup> 46.809	+ 21.201	1754.494938			323.463657
12	821.536	11.536	- 12.201	415.721	45.721	- 21.517	585.274521		248.220112	
13	872.456	2.456	+ 23.699	395.292	25.292	- 47.066		599.395108	103.314096	
16	905.235	35.235	+ 46.562	373.655	3.655	- 0.772		170.184110	27.201420	
19	919.018	49.018	- 19.978	374.520	24.520	+ 43.154	429.260560			2115.322772
							2829.630019	769.579218	378.775628	2438.786429
							2060.060801			2060.060801
									1/2 = 1030.0304005	

# 面積計算書

工  
区

ブ  
ロ  
ック

15

計  
算  
者



精  
算  
者



備  
考

隅切 I

II

点	①	②	③	④	⑤	⑥	③ × ⑤		② × ⑥	
	X	X-(定数)	X <sub>n-1</sub> -X <sub>n+1</sub>	Y	Y-(定数)	Y <sub>n-1</sub> -Y <sub>n+1</sub>	+	-	+	-
I	-153.	-153.860		-34	-34.367					
14	861.621	1.621	- 2.744	371.049	4.049	+ 1.212	11.110456			2.037372
I	860.463	0.463	+ 1.526	368.308	1.308	- 3.953		1.986008	1.830239	
1	863.207	3.207	+ 1.218	367.096	0.096	+ 2.741		0.116928		8.790387
							11.110456	2.112936	1.830239	10.807759
							8.997520			8.997520
								1/2 = 4.488760		
								<u>4.50 =</u>		
IV	-153.	-153.916		-34	-34.330					
5	916.3327	0.332	- 1.653	335.631	5.631	- 2.504	9.308043		0.831328	
II	918.835	2.835	+ 4.156	333.977	3.977	+ 0.850		16.528412		2.409750
6	920.488	4.488	- 2.503	336.481	6.481	+ 1.654	16.221943			7.423152
							25.529886	16.528412	0.831328	9.832902
							9.001574			9.001574
								1/2 = 4.500787		
								<u>4.50 =</u>		

# 面積計算書

工  
区

ブ  
ロ  
ック

15

計  
算  
者



精  
算  
者



備  
考

隅切  $\nabla$   $\nabla$

点	①	②	③	④	⑤	⑥	③ × ⑤		② × ⑥	
	X	X-(定数)	X <sub>n-1</sub> -X <sub>n+1</sub>	Y	Y-(定数)	Y <sub>n-1</sub> -Y <sub>n+1</sub>	+	-	+	-
D	-153	-153.940		-34	-34.370					
	944.153	4.153	- 1.653	377.926	7.926	- 2.504	13.101678		10.399112	
	945.070	5.070	+ 2.570	373.725	3.725	- 1.697		9.573250	2.603790	
	946.723	6.723	- 0.917	376.229	6.229	+ 4.201	5.711993			28.243223
							18.813671	9.573250	19.002902	28.243323
						9.24042				9.24042
								$\frac{1}{2} = 4.6202105$		
								<u>4.62</u>		
E	-153	-153.980		-34	-34.070					
	882.754	2.754	- 3.721	418.462	8.462	- 1.088	31.487102		2.996352	
	881.536	1.536	+ 2.503	415.721	5.721	- 1.653		14.319663	2.539008	
	885.257	5.257	+ 1.218	416.809	6.809	+ 2.741		2293.362		14.409437
							31.487102	22.613025	5.535360	14.409437
						8.874077				8.874077
								$\frac{1}{2} = 4.4370385$		
								<u>4.44</u>		

計年月日 50 7 23 計算者 検査者



B.NO. 15 各筆面積計算書

地番	算式	隅切	地積	摘要
(一)	302-2 /		604.21 /	
(二)	保 15-1 号 /		244.53 /	
(三)	304-1 B /		506.77 /	
(四)	307-1 A /		953.49 /	
(五)	288-2 /		354.83 /	
(六)	288-1 /		1030.02 /	
		合計	3693.85 /	
		全体	3693.91 /	
		差	- 0.06 /	
			244.53	埋地 1筆
			3,449.32	保留地 5筆