

街区略図

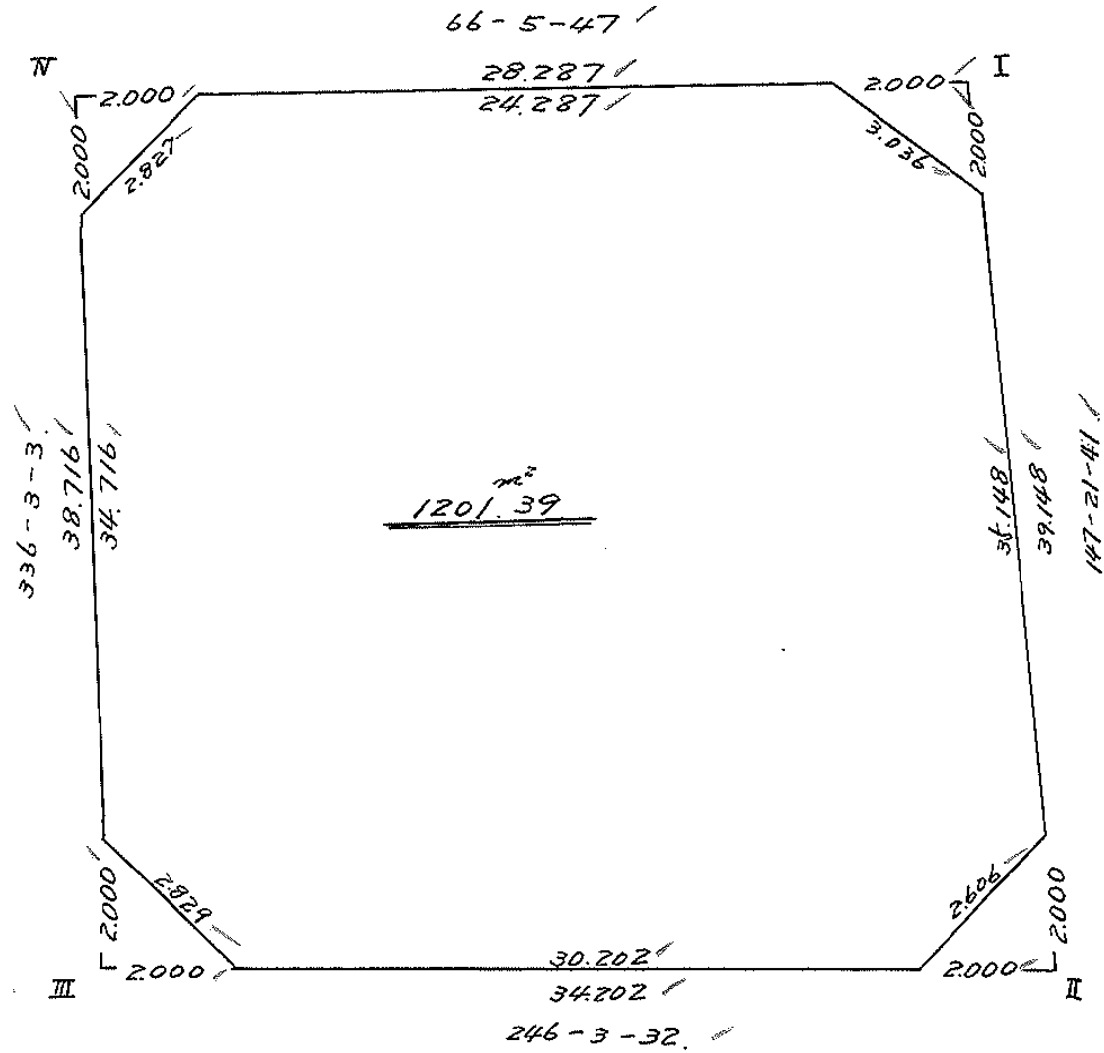
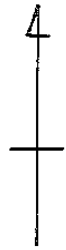
工区

ブロック

19

記入者

点検者



面積計算書

工区 フロック 19 計算者 精算者 備考 全体

点	①	②	③	④	⑤	⑥	③ × ⑤		② × ⑥	
	X	X-(定数)	X _{n-1} -X _{n+1}	Y	Y-(定数)	Y _{n-1} -Y _{n+1}	+	-	+	-
I	806.612	6.612	+ 21.504	354.725	54.725	- 46.975		1176.906400	310.598700	
II	839.578	39.578	+ 46.845	333.611	33.611	+ 10.145		1574.507295		401.518910
III	853.457	53.457	- 21.504	364.870	64.870	+ 46.975	1394.964280			2511.102575
IV	818.074	18.074	- 46.845	380.586	80.586	- 10.145	3775.051170		183.360770	
							5170.015650	2751.313695	493.959430	2912.661385
							2418.701955			2418.701955
							× 1/2 = 1209.3509775			
			全体	陽印I	II	III	IV			
			1209.35	(1.98 + 1.98 + 2.00 + 2.00) =			1201.39			

地 計 算

画地略図

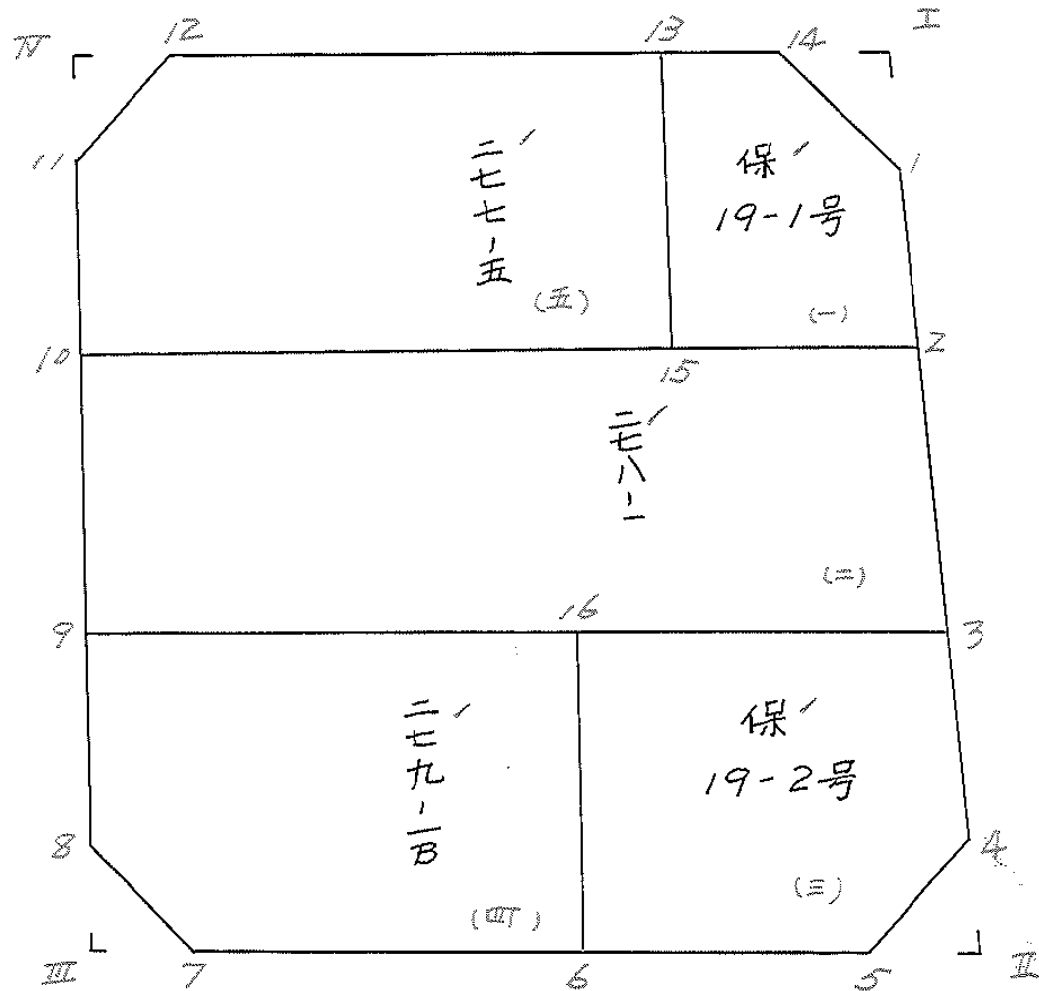
工区

ブロック

19

記入者

点検者



面積計算書

工区

ブロック

19

計算者

結算者

備考

(一) 保 19-1号 /
(二) 278-1 /

点	①	②	③	④	⑤	⑥	③ × ⑤		② × ⑥		
	X	X-(定数)	X _{n-1} -X _{n+1}	Y	Y-(定数)	Y _{n-1} -Y _{n+1}	+	-	+	-	
(一) 1	⁻¹⁵³ 808.296	^{-153,800} 8.296	+ 10.193	⁻³⁴ 352.646	^{-34,300} 53.646	- 8.871			546.277218	73.593816	
2	817.606	17.606	+ 12.987	347.683	47.683	+ 2.327			619.259121		410.969162
15	821.293	21.293	- 8.121	355.973	55.973	+ 13.525	454.556733				287.952575
13	809.485	9.485	- 13.860	361.208	61.208	+ 0.581	849.342890				5.510786
14	807.423	7.423	- 1.189	356.554	56.554	- 7.562	67.242706			56.132726	
							1370.142319	1165.536339	129.726542	334.332622	
							204.605990				204.605990
							x _{1/2} = 102.302990				
(二) 2	⁻¹⁵³ 817.606	^{-153,800} 17.606	+ 0.334	⁻³⁴ 347.683	^{-34,300} 47.683	- 35.733			15.926122	629.115198	
3	830.209	30.209	+ 25.796	339.612	39.612	+ 21.653			1021.931152		654.115477
9	843.402	43.402	- 0.334	369.336	69.336	+ 35.733	23.159224				1550.883666
10	829.875	29.875	- 25.796	375.345	75.345	- 21.653	1947.599620			646.883375	
							1966.757844	1037.757274	1275.998573	2204.999143	
							929.000570				929.000570
							x _{1/2} = 464.500285				

面積計算書

工区

ブロック

計算者

精算者

備考

(三) 保 19-2号
(四) 279-1B

点	①	②	③	④	⑤	⑥	③ × ⑤		② × ⑥	
	X	X-(定数)	X _{n-1} -X _{n+1}	Y	Y-(定数)	Y _{n-1} -Y _{n+1}	+	-	+	-
(三) 3	-153, 830.209	-153, 830- 0.209	+ 3.072	-34, 339.612	-34, 330- 9.612	- 15.316			29.528064	3.201044
4	837.894	7.894	+ 10.181	334.690	4.690	- 4.173			47.748890	32.941662
5	840.390	10.390	+ 6.983	335.439	5.439	+ 10.956			37.980537	112.793840
6	844.877	14.877	- 5.568	345.546	15.546	+ 14.567	86.560128			216.713259
16	834.822	11.822	- 14.668	350.006	20.006	- 5.934	239.448008		29.613749	
							380.008136	115.257491	64.756454	329.507099
							264.750645			264.750645
							x 1/2	132.3753225		
(四) 16	-153, 834.822	-153, 800- 34.822	+ 1.475	-34, 350.006	-34, 300- 50.006	- 23.790	-		73.758950	828.415380
6	844.877	44.877	+ 17.824	345.546	45.546	+ 13.036			811.811904	585.016572
7	852.646	52.646	+ 6.752	363.042	63.042	+ 20.136			425.659584	1060.078856
8	851.629	51.629	- 9.204	365.682	65.682	+ 6.294	607.164408			324.952926
9	843.402	43.402	- 16.807	369.336	69.336	- 15.676	1165.330152		680.369752	
							1772.494560	1311.230338	1508.785732	1970.049354
							461.264222			461.264222
							x 1/2	230.632111		

面積計算書

工
区

ブ
ロ
ック

19

計
算
者



精
算
者



備
考

陽切 Ⅰ, Ⅱ

Ⅰ)

Ⅱ)

点	①	②	③	④	⑤	⑥	③ × ⑤		② × ⑥		
	X	X-(定数)	X _{n-1} -X _{n+1}	Y	Y-(定数)	Y _{n-1} -Y _{n+1}	+	-	+	-	
I	-153. 806.612	-153.800- 6.612-	+ 0.873-	-34. 354.725	-34.350- 4.725-	- 2.908.			4.124925-	19.227696-	
1	808.296	8.296	+ 0.811-	353.646	3.646	+ 1.829-			2.956906-		15.173384.
14	807.423	7.423	- 1.684.	356.554	6.554	+ 1.079.	11.036936				8.009417-
							11.036936	7.081831-	19.227696-	23.182801-	
							3.955105-				3.955105-
								x 1/2 = 1.977525-			
								<u>1.98</u>			
4	-153. 837.894	-153.830- 7.894-	- 0.812.	-34. 334.690	-34.330- 4.690-	- 1.828.	3.808280-			14.430232.	
Ⅱ	838.578	8.578	+ 2.496.	333.611	3.611	+ 0.749-			9.013056-		7.173922.
5	840.390	10.390	- 1.684.	335.439	5.439	+ 1.079.	9.159276.				11.210910.
							12.967656	9.013056-	14.430232.	18.384732.	
							3.954500				3.954500-
								x 1/2 = 1.977250			
								<u>1.98</u>			

面積計算書

工区

ブロック

19

計算者





精算者



備考

陽切Ⅲ, Ⅳ

点	①	②	③	④	⑤	⑥	③ × ⑤		② × ⑥		
	X	X-(定数)	X _{n-1} -X _{n+1}	Y	Y-(定数)	Y _{n-1} -Y _{n+1}	+	-	+	-	
Ⅲ 7	-153. 852.646	-153,850- 2.646	+ 1.828-	-34. 363.042	-34,360- 3.042	- 0.812-			5.560776-	2.148552-	
Ⅳ 8	853.457	3.457-	- 1.017-	364.870	4.870	+ 2.640-	4.952790-				9.126480-
	851.629	1.629-	- 0.811-	365.682	5.682-	- 1.828-	4.608102-			2.977812-	
							9.560892-	5.580776-	5.126364-	9.126480-	
							4.000116				4.000116-
							x 1/2	2.000058			
								<u>2.00</u>			
Ⅴ 11	-153. 819.902	-153,810- 9.902	+ 0.810-	-34. 379.774	-34,370- 9.774	+ 1.828-			7.916940-		18.100856
Ⅵ 12	818.074	8.074-	- 2.638-	380.586	10.586-	- 1.016-	27.925868-			8.203184	
	817.264	7.264	+ 1.828-	378.758	8.758	- 0.812-			16.009624-	5.898368-	
							27.925868-	23926564-	14.101552	18.100856	
							3.999304-				3.999304
							x 1/2	1.999652-			
								<u>2.00</u>			

計年月 算日	19.5.0 6/19	計算者 	検査者 
-----------	----------------	------------------------------------------------------------------------------------------	------------------------------------------------------------------------------------------

B.NO. 19

各筆面積計算書

地番	算式	隅切	地積	摘要
1	保 19-1号		102.30	✓
2	278-1		464.50	✓
3	保 19-2号		132.37	✓
4	279-1B		230.63	✓
5	277-5		271.60	✓
		合計	1,201.40	✓
		金体	1,201.39	✓
			+ 0.01	
	宅地面積		966.73	3筆
	保留地面積		234.67	2筆