

街区略図

工区

ブロック

17

記入者

点検者



II

56-35-1!

III

K.15

55-50-43!

56.622!

53.622!

3.454!

3.000!
3.000!
4.243!

326-35-46!

27.973!

24.973!

1720.88^{m²}

29.924!
148-14-47!

K.17

I

2481!

59.243!

K.16

61.724!

238-24-57!

面積計算書

工
区

ブ
ロ
ック

17

計
算
者



精
算
者



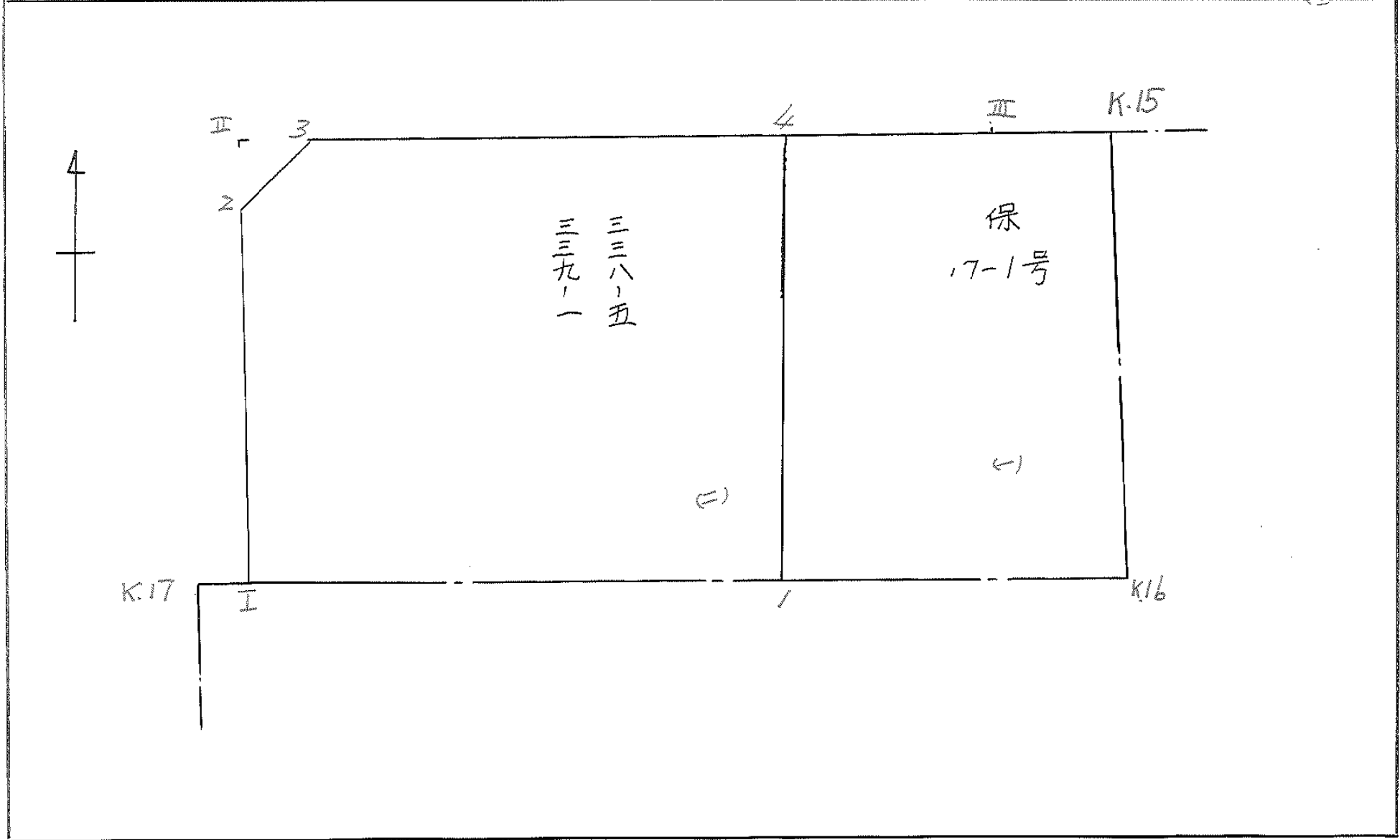
備
考

全体

点	①	②	③	④	⑤	⑥	③ × ⑤		② × ⑥	
	X	X-(定数)	X _{n-1} -X _{n+1}	Y	Y-(定数)	Y _{n-1} -Y _{n+1}	+	-	+	-
K.15	-153, 998.455	-153, 990 - 8.455	+23.506	-34, 270.106	-34, 250 20.106	-18.606			472.611 636	157.313 770
K.16	-154, 023.900	33.900	+56.474	254.358	4.358	+34.720			246.113 692	1177.008 000
I	0.54.929	64.929	+7.677	304.826	54.826	+65.868			420.899 202	4276.743 372
II	0.31.577	41.577	-54.535	320.226	70.226	-31.862	3829.774 910		1324.726 374	
III	000.394	10.394	-33.122	272.964	22.964	-50.120	760.613 608		520.947 280	
							4590.388 518	1,139.624 530	2002.987 384	5453.751 372
							3,450.763 988			3,450.763 988
							× 1/2 = 1725.381 994			
							II			
							1725.38 - (4.50) = 1720.88			

圖地計算

画地略図	工区	ブロック	17	記入者		点検者	
------	----	------	----	-----	--	-----	--



面積計算書

工
区

ブ
ロ
ック

17

計
算
者



精
算
者



備
考

(-) 保 17-1号
(=) 338-5
339-1

点	①	②	③	④	⑤	⑥	③ × ⑤		② × ⑥		
	X	X-(定数)	Xn-1-Xn+1	Y	Y-(定数)	Yn-1-Yn+1	+	-	+	-	
-> K.15	-153, 998.455	-153, 990- 8.455	+23.506	-34, 270.106	-34, 250- 20.106	-18.606			472.611 636	157.313 730	
K.16	-154, 023.900	33.900	+31.688	254.358	4.358	-5.595			138.096 304	189.670.500	
I	030.143	40.143	-18.374	264.511	14.511	+26.384	266.625 114				1059.132 912
II	005.526	15.526	-29.749	280.742	30.742	+8.453	914.543 758				131.241 216
III	000.394	10.394	-7.071	272.964	22.964	-10.636	162.378 444			110.550.584	
							1343.527 316	610.707 940	457.534 814	1190.374 190	
							732.839 376				732.839 376
							$x \frac{1}{2} = 366.419 688$				
=> II	-154, 005.526	-154, 000 5.526	+0.218	-34, 280.742	-34, 260- 20.742	-53.211			4.521 756	294.043 986	
I	030.143	30.143	+49.403	264.511	4.511	+24.084	222.856 933				725.964 012
II	054.929	54.929	+3.938	304.826	44.826	+54.064	176.524 788				2969.681 456
III	034.081	34.081	-25.004	318.575	58.575	+12.896	1164.609 300				439.508 576
IV	029.925	29.925	-28.555	317.722	57.722	-37.833	1648.251 710			1132.152.525	
							3172.861 010	403.903 477	1426.196 511	4435.154 044	
							2708.957 533				2708.957 533
							$x \frac{1}{2} = 1354.478$		7665		

