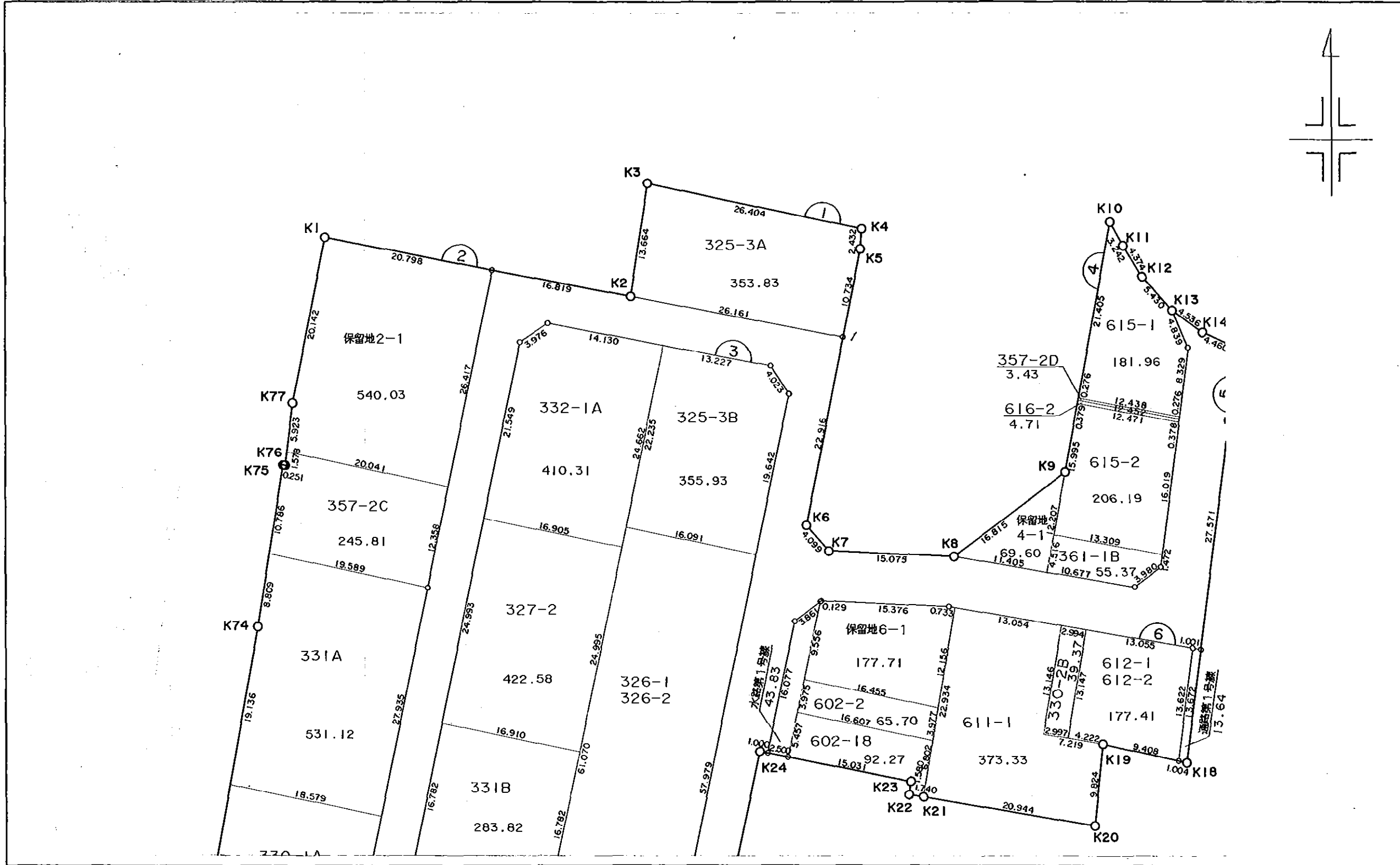


画 (1 ブロック) 図



面積計算書

地番:325-3A (4-101)

測点	X	Y	DX	DY	距離	方向角	キョウ角	倍横距	倍面積
K3	-147584.969	-34767.766	-5.470	25.831	26.404	101-57-23	273-01-05	25.831	-141.295570
K4	-147590.439	-34741.935	-2.427	-0.157	2.432	183-42-04	261-44-41	51.505	-125.002635
K5	-147592.866	-34742.092	-10.526	-2.104	10.734	191-18-13	187-36-09	49.244	-518.342344
1-1	-147603.392	-34744.196	4.925	-25.693	26.161	280-51-04	269-32-51	21.447	105.626475
K2	-147598.467	-34769.889	13.498	2.123	13.664	8-56-18	268-05-14	-2.123	-28.656254
合計					79.395		1260-00-00		-707.670328
								面積	353.835164
								坪数	107.035137

面積計算書

地番;ホリユチ2-1 (4-102)

測点	X	Y	DX	DY	距離	方向角	キョウ角	倍横距	倍面積
K1	-147591.385	-34806.833	-3.916	20.426	20.798	100-51-10	269-37-50	20.426	-79.988216
2-1	-147595.301	-34786.407	-25.848	-5.454	26.417	191-54-53	271-03-43	35.398	-914.967504
2-5	-147621.149	-34791.861	4.128	-19.611	20.041	281-53-13	269-58-20	10.333	42.654624
2-9	-147617.021	-34811.472	5.879	0.719	5.923	6-58-21	265-05-08	-8.559	-50.318361
K77	-147611.142	-34810.753	19.757	3.920	20.142	11-13-20	184-14-59	-3.920	-77.447440
合計					93.321		1260-00-00		-1080.066897
								面積	540.0334485
								坪数	163.360118

面積計算書

地番;357-2C (4-103)

測点	X	Y	DX	DY	距離	方向角	キョウ角	倍横距	倍面積
2-9	-147617.021	-34811.472	-4.128	19.611	20.041	101-53-13	274-53-49	19.611	-80.954208
2-5	-147621.149	-34791.861	-12.092	-2.551	12.358	191-54-46	270-01-33	36.671	-443.425732
2-2	-147633.241	-34794.412	4.028	-19.170	19.589	281-51-59	269-57-13	14.950	60.218600
2-8	-147629.213	-34813.582	10.656	1.669	10.786	8-54-06	267-02-07	-2.551	-27.183456
K75	-147618.557	-34811.913	-0.030	0.249	0.251	96-52-12	267-58-06	-0.633	0.018990
K76	-147618.587	-34811.664	1.566	0.192	1.578	6-59-24	90-07-12	-0.192	-0.300672
合計					64.603		1440-00-00		-491.626478
								面積	245.813239
								坪数	74.358504

面積計算書

地番:331A (4-104)

測点	X	Y	DX	DY	距離	方向角	ギョウ角	倍横距	倍面積
2-8	-147629.213	-34813.582	-4.028	19.170	19.589	101-51-59	272-57-56	19.170	-77.216760
2-2	-147633.241	-34794.412	-27.340	-5.737	27.935	191-51-03	269-59-04	32.603	-891.366020
2-6	-147660.581	-34800.149	3.831	-18.180	18.579	281-53-59	270-02-56	8.686	33.276066
2-7	-147656.750	-34818.329	18.834	3.384	19.136	10-11-09	268-17-10	-6.110	-115.075740
K74	-147637.916	-34814.945	8.703	1.363	8.809	8-54-03	178-42-54	-1.363	-11.862189
合計					94.048		1260-00-00		-1062.244643
								面積	531.1223215
								坪数	160.664502

面積計算書

地番:330-1A (4-105)

測点	X	Y	DX	DY	距離	方向角	ギョウ角	倍横距	倍面積
2-7	-147656.750	-34818.329	-3.831	18.180	18.579	101-53-59	271-43-00	18.180	-69.647580
2-6	-147660.581	-34800.149	-18.402	-3.861	18.803	191-50-58	269-56-59	32.499	-598.046598
2-3	-147678.983	-34804.010	-2.226	-3.316	3.994	236-07-37	224-16-39	25.322	-56.366772
2-4	-147681.209	-34807.326	2.920	-15.179	15.457	280-53-20	224-45-43	6.827	19.934840
K72	-147678.289	-34822.505	4.353	1.089	4.487	14-02-44	273-09-24	-7.263	-31.615839
K73	-147673.936	-34821.416	17.186	3.087	17.461	10-10-59	176-08-15	-3.087	-53.053182
合計					78.781		1440-00-00		-788.795131
								面積	394.3975655
								坪数	119.305263

面積計算書

地番:332-1B (4-106)

測点	X	Y	DX	DY	距離	方向角	キョウ角	倍横距	倍面積
K70	-147669.687	-34833.810	-8.412	10.322	13.316	129-10-43	270-29-28	10.322	-86.828664
K71	-147678.099	-34823.488	-12.190	-6.610	13.867	208-28-07	259-17-24	14.034	-171.074460
7-5	-147690.289	-34830.098	9.965	-12.230	15.776	309-10-23	280-42-16	-4.806	-47.891790
7-4	-147680.324	-34842.328	10.637	8.518	13.627	38-41-15	269-30-52	-8.518	-90.605966
合計					56.586		1080-00-00		-396.400880
								面積	198.200440
								坪数	59.955633

面積計算書

地番:341-1 (4-107)

測点	X	Y	DX	DY	距離	方向角	キョウ角	倍横距	倍面積
7-4	-147680.324	-34842.328	-9.965	12.230	15.776	129-10-23	270-29-17	12.230	-121.871950
7-5	-147690.289	-34830.098	-23.161	-12.557	26.346	208-27-53	259-17-30	11.903	-275.685383
7-1	-147713.450	-34842.655	-0.802	-3.906	3.987	258-23-49	229-55-56	-4.560	3.657120
7-2	-147714.252	-34846.561	11.136	-14.017	17.902	308-27-57	230-04-08	-22.483	-250.370688
7-3	-147703.116	-34860.578	22.792	18.250	29.198	38-41-06	270-13-09	-18.250	-415.954000
合計					93.209		1260-00-00		-1060.224901
								面積	530.1124505
								坪数	160.359016