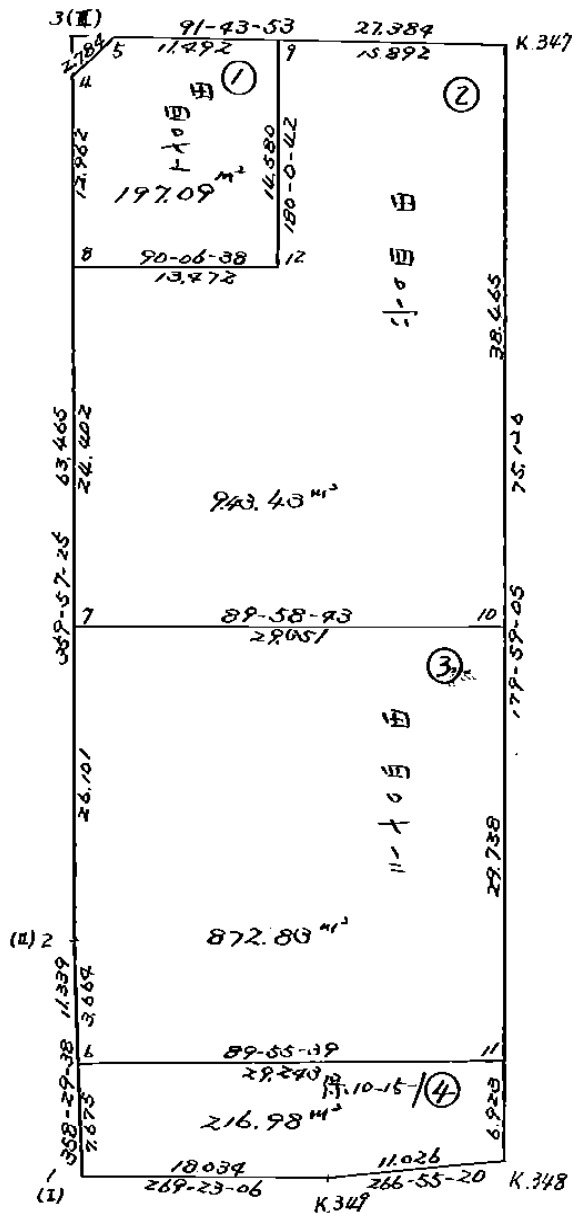
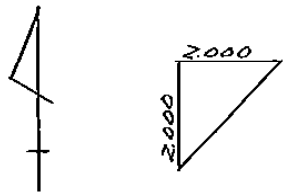


画地略図 街区番号 10-15 備考



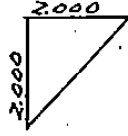
俞 疎

俞 疎

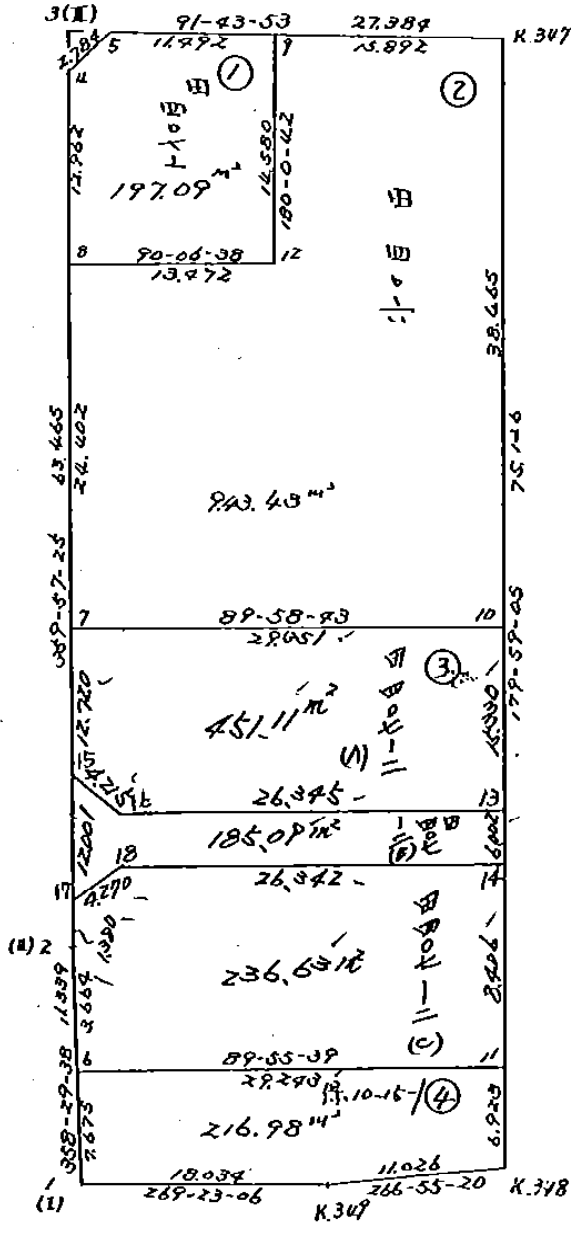
点検者

記入者

画地略図	街区番号	10-15	備考
------	------	-------	----



562.8.1 合併変更



点検者

記入者

62.7.14

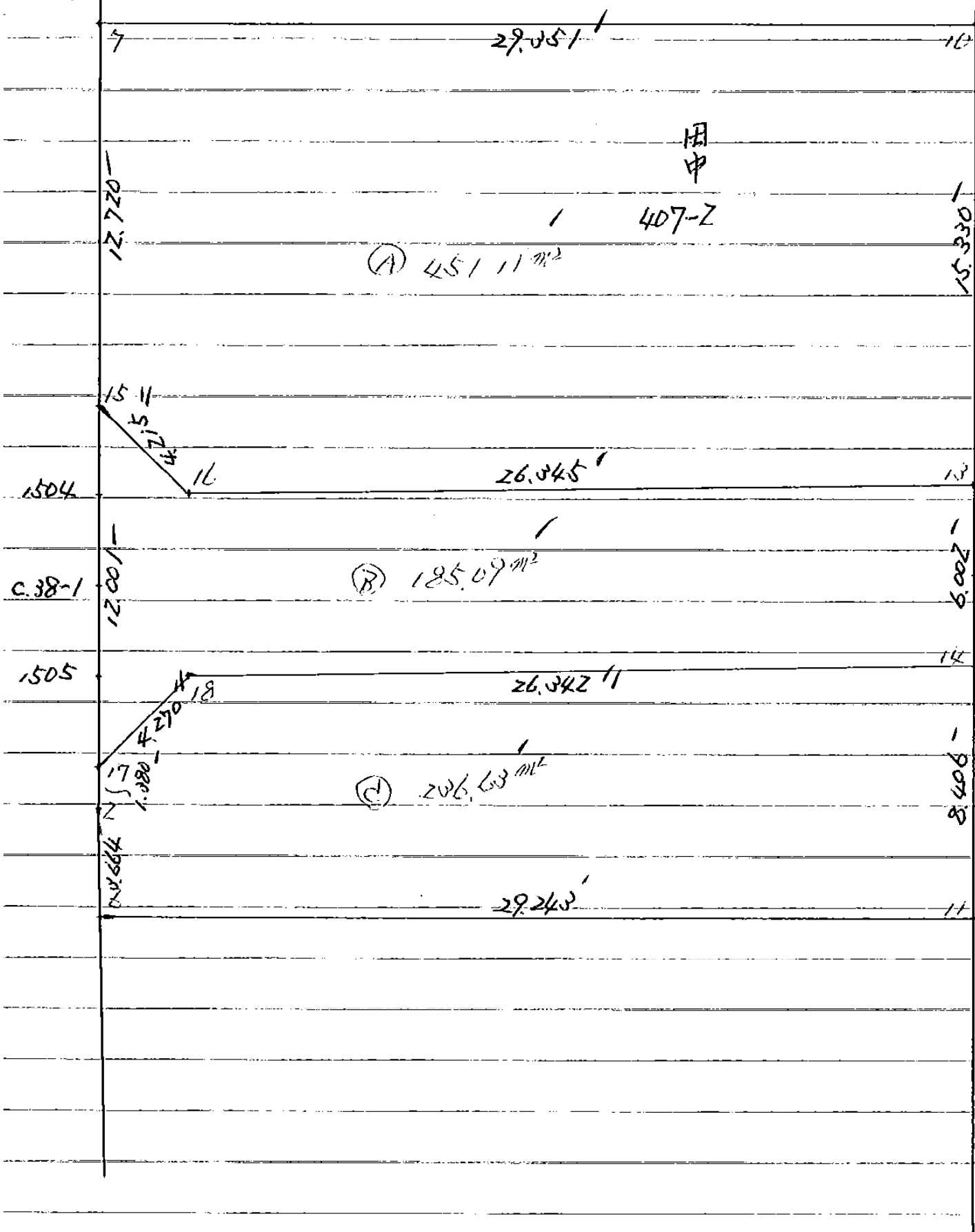
(P. 1) 縮尺= 1 / 200 回転角= 0

現場(50)1277

X=-151035.9
Y=-41340.1

X=-151035.9
Y=-41278.5

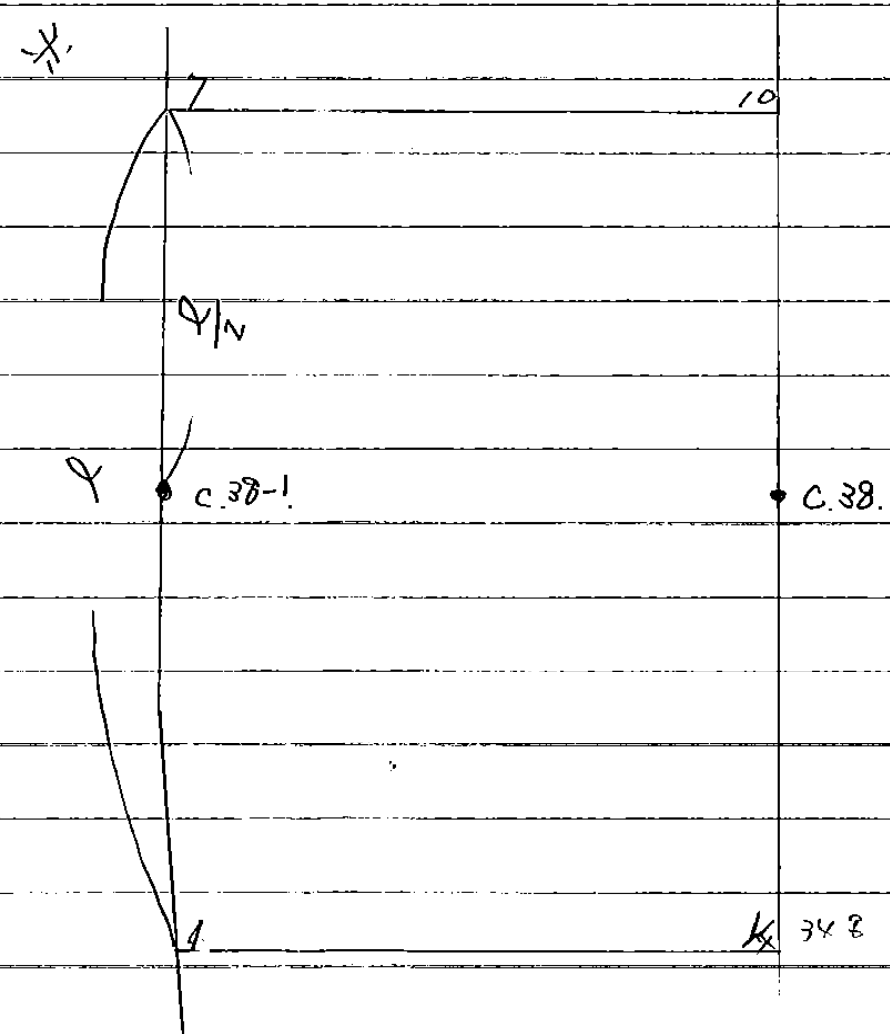
7/14



元地 872.83 m²

- 分割後
- Ⓐ 151.11 /
 - Ⓑ 185.09 /
 - Ⓒ 236.63 /

872.83



面積計算書 地番:タカ 407-2A

測点	X	X (Y-Y)	Y	Y (X-X)
15-7	-151036.868	4431572.743988	-41339.064	526287.623784
15-15	-151049.588	-454961.359056	-41339.054	648155.027666
15-16	-151052.547	-4432636.991715	-41336.052	107432.399148
15-13	-151052.187	-3978563.553393	-41309.709	-648149.334210
15-10	-151036.857	4433686.937235	-41309.713	-632823.493447
合計		-902.222941		902.222941
面積				451.1114705
坪数				136.461219

座標差による方向角及び辺長計算書 地番:タカ 407-2A

測点	X	Y	DX	DY	距離	方向角	キョウ角
15-7	-151036.868	-41339.064	-12.720	0.010	12.720	179-57-18	89-58-35
15-15	-151049.588	-41339.054	-2.959	3.002	4.215	134-35-12	134-37-54
15-16	-151052.547	-41336.052	0.360	26.343	26.345	89-13-01	134-37-49
15-13	-151052.187	-41309.709	15.330	-0.004	15.330	359-59-06	90-46-05
15-10	-151036.857	-41309.713	-0.011	-29.351	29.351	269-58-43	89-59-37
合計					87.961		540-00-00

面積計算書 地番;タカ 407-2B

測点	X	X (Y-Y)	Y	Y (X-X)
15-15	-151049.588	452091.416884	-41339.054	373787.726268
15-17	-151061.589	-454242.198123	-41339.045	370397.843200
15-18	-151058.548	-4431755.681224	-41336.047	-140542.559800
15-14	-151058.189	-3978570.581882	-41309.707	-262771.046227
15-13	-151052.187	3979469.866515	-41309.709	-233069.378178
15-16	-151052.547	4432636.991715	-41336.052	-107432.399148
	合計	-370.186115		370.186115
	面積			185.0930575
	坪数			55.990649

座標差による方向角及び辺長計算書 地番;タカ 407-2B

測点	X	Y	DX	DY	距離	方向角	キョウ角
15-15	-151049.588	-41339.054	-12.001	0.009	12.001	179-57-25	45-22-13
15-17	-151061.589	-41339.045	3.041	2.998	4.270	44-35-31	44-38-06
15-18	-151058.548	-41336.047	0.359	26.340	26.342	89-13-09	224-37-38
15-14	-151058.189	-41309.707	6.002	-0.002	6.002	359-58-51	90-45-42
15-13	-151052.187	-41309.709	-0.360	-26.343	26.345	269-13-01	89-14-10
15-16	-151052.547	-41336.052	2.959	-3.002	4.215	314-35-12	225-22-11
	合計				79.175		720-00-00

面積計算書 地番: 97カ 407-2C

測点	X	X (Y-Y)	Y	Y (X-X)
15-17	-151061.589	452731.582233	-41339.045	182759.917945
15-2	-151062.969	-14653.107993	-41339.044	208472.798892
15-6	-151066.632	-4432143.916248	-41338.948	149895.025448
15-11	-151066.595	-4417338.304395	-41309.705	-348777.839315
15-14	-151058.189	3979174.814638	-41309.707	-332419.212229
15-18	-151058.548	4431755.681224	-41336.047	140542.559800
合計		-473.250541		473.250541
面積				236.6252705 $\approx 236.63 \text{ m}^2$
坪数				71.579144

座標差による方向角及び辺長計算書 地番: 97カ 407-2C

測点	X	Y	DX	DY	距離	方向角	キョウ角
15-17	-151061.589	-41339.045	-1.380	0.001	1.380	179-57-31	135-22-00
15-2	-151062.969	-41339.044	-3.663	0.096	3.664	178-29-55	178-32-24
15-6	-151066.632	-41338.948	0.037	29.243	29.243	89-55-39	91-25-44
15-11	-151066.595	-41309.705	8.406	-0.002	8.406	359-59-11	90-03-32
15-14	-151058.189	-41309.707	-0.359	-26.340	26.342	269-13-09	89-13-58
15-18	-151058.548	-41336.047	-3.041	-2.998	4.270	224-35-31	135-22-22
合計					73.305		720-00-00

面積計算書

工
区

10

ブロック

15

計算者



精算者



備考

全 体

点	①	②	③	④	① × ④	② × ③
	X	$X_{n-1} - X_{n+1}$	Y	$Y_{n-1} - Y_{n+1}$		
10-15-4	-150999.504	-65.405	-41339.091	-1.950	294449.032800	2703783.246855
10-15-5	-150997.564	-1.112	-41337.094	-29.368	4434496.459552	45966.848528
K.347	-150998.392	75.954	-41309.723	-27.391	4135996.955272	-3137638.700742
K.348	-151073.518	75.718	-41309.703	10.990	-1660297.962820	-3127888.091754
K.349	-151074.110	0.786	-41320.713	29.043	-4387645.376730	-32478.080418
10-15-1(D)	-151074.304	-11.141	-41338.746	18.331	-2769343.066624	460354.969186
10-15-2(D)	-151062.969	-74.800	-41339.044	0.345	-52116.724305	3092160.491200
TOTAL					-4460.682855	4460.682855
				合計	2230.341427	

