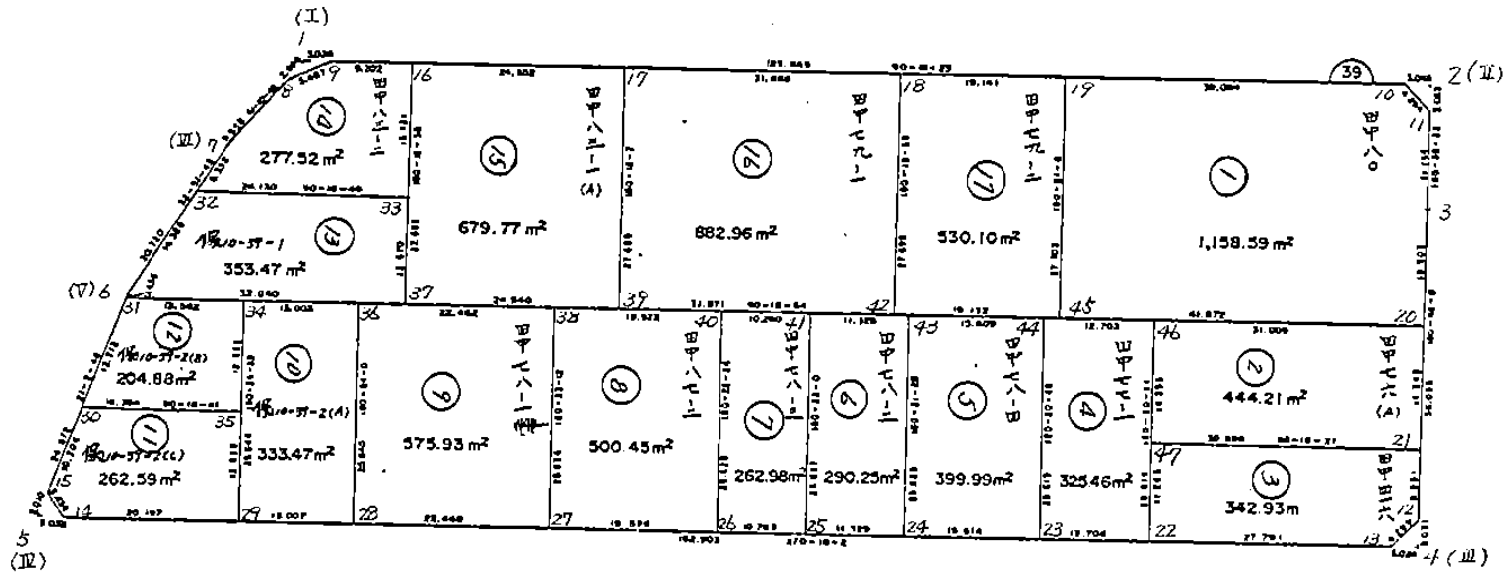


画地略图

街区番号

10-39

備考



記入者



点検者



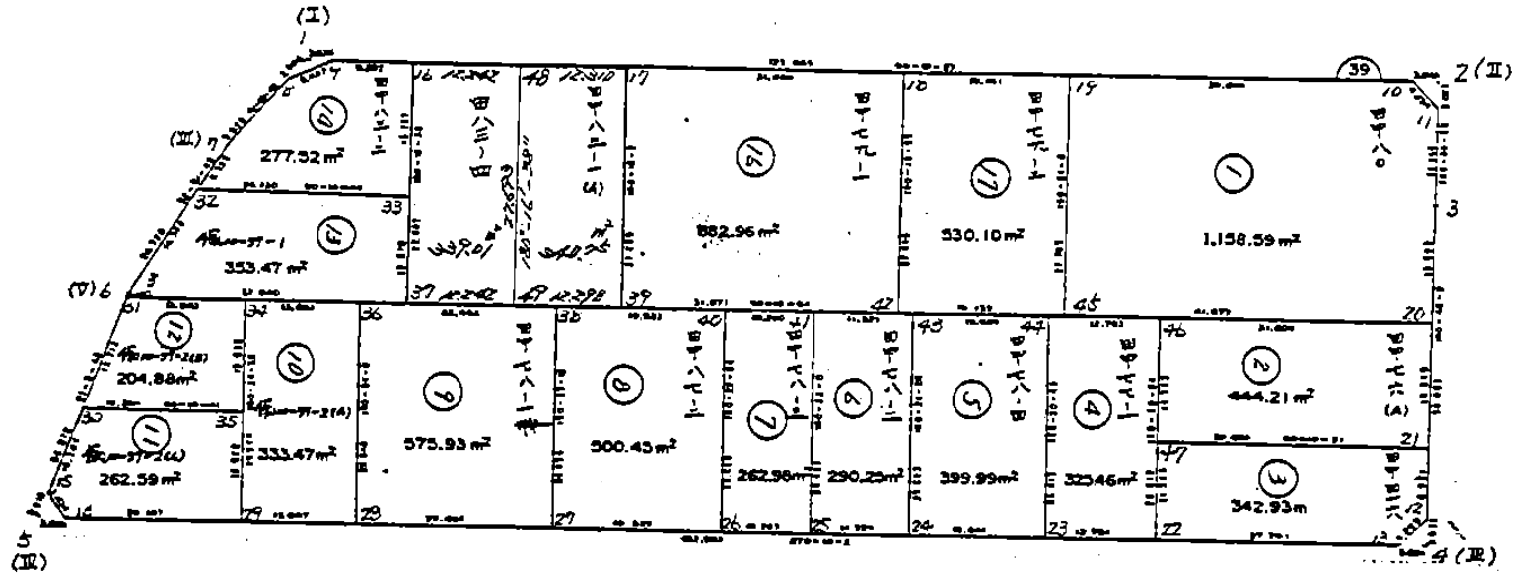
画地略図

街区番号

10-39

備考

§61.6.26分筆



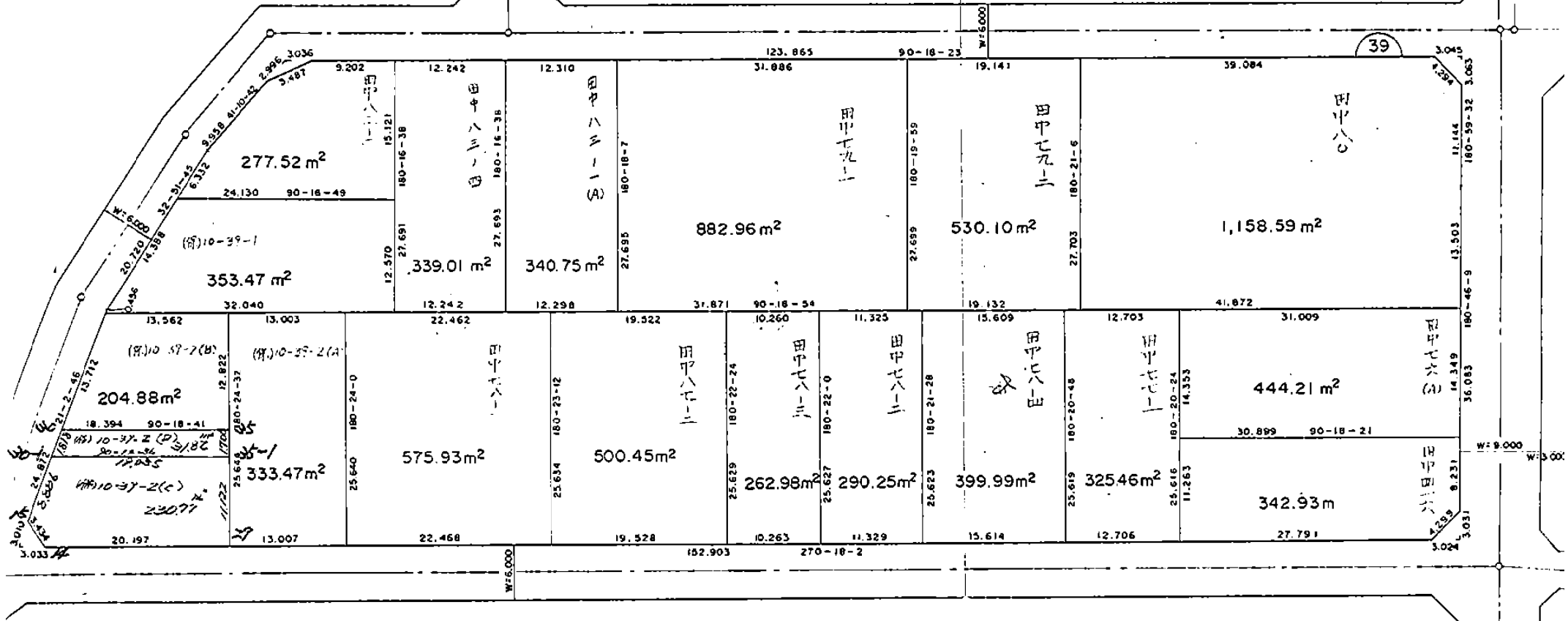
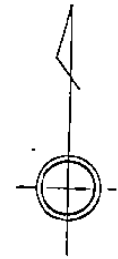
記入者



点検者



62.10.13 分筆



39  
10工区

S = 1 : 500

+  
X = -150656.3  
Y = -41746.2

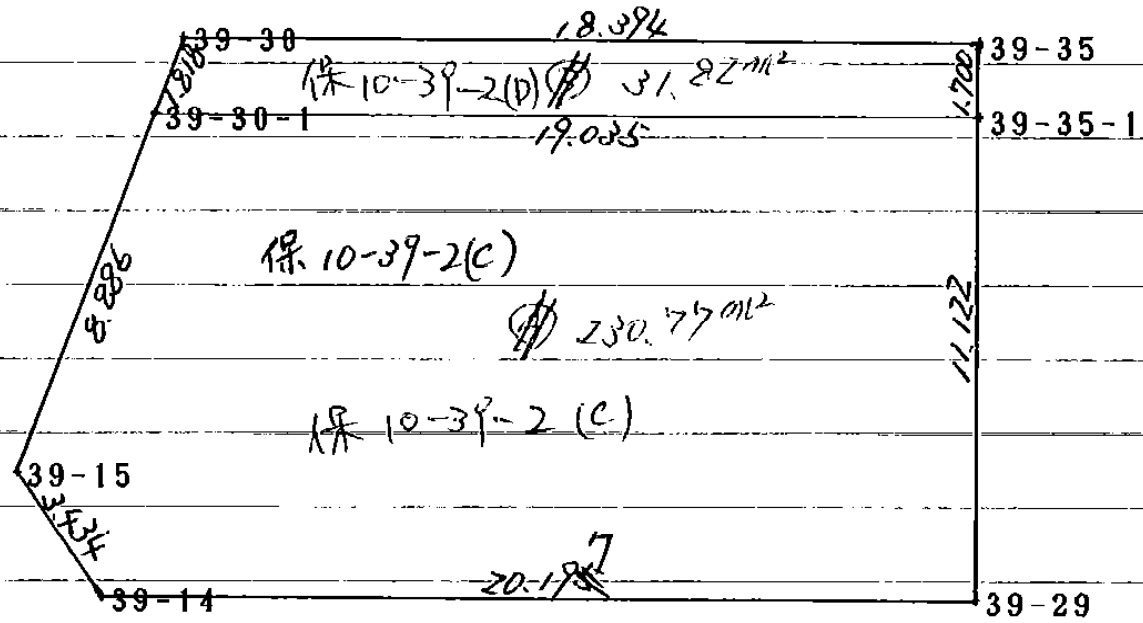
+  
X = -150656.3  
Y = -41684.7

(P. 1) 縮尺 = 1/200 回転角 = 0

現場(50)イナナ

+  
X = -150600.7  
Y = -41746.2

+  
X = -150600.7  
Y = -41684.7





面積計算書 地番; 39-2C-A

測点	X	X (Y-Y)	Y	Y (X-X)
39-30-1	-150603.443	3347312.124118	-41742.057	341867.446830
39-15	-150611.736	186607.940904	-41745.248	464123.667264
39-14	-150614.561	-3335660.682467	-41743.296	122349.600576
39-29	-150614.667	-3053561.758758	-41723.101	-459579.957515
39-35-1	-150603.546	2854840.817976	-41723.022	-468299.198928
合計		-461.558227		461.558227
面積				230.7791135
坪数				69.810681

座標差による方向角及び辺長計算書

地番; 39-2C-A

測点	X	Y	DX	DY	距離	方向角	キョウ角
39-30-1	-150603.443	-41742.057	-8.293	-3.191	8.886	201-02-45	110-44-09
39-15	-150611.736	-41745.248	-2.825	1.952	3.434	145-21-24	124-18-39
39-14	-150614.561	-41743.296	-0.106	20.195	20.195	90-18-03	124-56-39
39-29	-150614.667	-41723.101	11.121	0.079	11.121	0-24-25	90-06-22
39-35-1	-150603.546	-41723.022	0.103	-19.035	19.035	270-18-36	89-54-11
合計					62.671		540-00-00

面積計算書 地番; 39-2C-B

測点	X	X (Y-Y)	Y	Y (X-X)
39-30	-150601.746	2868511.456062	-41741.404	66661.022188
39-30-1	-150603.443	-2768392.489226	-41742.057	75135.702600
39-35-1	-150603.546	-2868545.740662	-41723.022	-66631.666134
39-35	-150601.846	2768363.133172	-41723.010	-75101.418000
合計		-63.640654		63.640654
面積				31.820327
坪数				9.625648

座標差による方向角及び辺長計算書

地番; 39-2C-B

測点	X	Y	DX	DY	距離	方向角	キョウ角
39-30	-150601.746	-41741.404	-1.697	-0.653	1.818	201-02-48	110-44-07
39-30-1	-150603.443	-41742.057	-0.103	19.035	19.035	90-18-36	69-15-48
39-35-1	-150603.546	-41723.022	1.700	0.012	1.700	0-24-16	90-05-40
39-35	-150601.846	-41723.010	0.100	-18.394	18.394	270-18-41	89-54-25
合計					40.947		360-00-00

面積計算書		工区	ブロック	計算者	精算者	備考
		0	39			全体
点	①	②	③	④	② × ③	① × ④
	X	$X_{n-1} - X_{n+1}$	Y	$Y_{n-1} - Y_{n+1}$		
39-8	-150563.624	-9.734	-41718.517	-11.565	406088.044478	1741268.311560
39-9	-150561.385	-1.577	-41713.508	-128.872	65782.202116	19403146.807720
39-10	-150562.047	3.742	-41589.645	-126.855	-155628.451590	19099548.472185
39-11	-150565.127	14.222	-41586.653	-2.799	-591445.378966	421431.790473
39-3	-150576.269	47.222	-41586.846	0.677	-1963814.041812	-101940.134113
39-12	-150612.349	39.094	-41587.330	3.549	-1625815.079020	-534523.226601
39-13	-150615.363	2.212	-41590.395	155.966	-91997.953740	-23490875.705658
39-14	-150614.561	-3.627	-41743.296	154.853	151402.934592	-23323116.614533
39-15	-150611.736	-26.038	-41745.248	-6.980	1086962.767424	1051269.917280
39-6(V)	-150588.523	-40.617	-41736.316	-20.175	1695203.946972	3038123.451525
39-7(VI)	-150571.119	-24.899	-41725.073	-17.799	1038912.592627	2680015.347081
TOTAL					15651.583081	15651.583081
				メモキ	7825.791541	







































# 面積計算書

工  
区

10

ブロック

39

計  
測  
者

精  
算  
者

備  
考

点	①	②	③	④	⑤	⑥	③ × ⑤		② × ⑥	
	X	X - (定数)	X <sub>n-1</sub> - X <sub>n-1</sub>	Y	Y - (定数)	Y <sub>n-1</sub> - Y <sub>n+1</sub>	+	-	+	-
16	-150.561.434	-0.434	-27.626	-41.04.306	-12.306	-12.376				
48	-150.561.499	-0.499	27.758	-41.692.064	-0.064	-12.168				
49	-150.589.192	-28.192	27.626	-41.692.198	-0.198	12.376				
37	-150.589.125	-28.125	-27.758	-41.704.440	-12.440	12.158				
							685.275076	724646	11.413076	689.441692
							678.028616			678.028616
							× 1/2 = 339.01 ✓			
48	-150.561.499	-0.499	-27.627	-41.692.064	-13.064	-12.444				
17	-150.561.565	-0.565	27.761	-41.679.754	-0.754	-12.164				
39	-150.589.260	-28.260	27.627	-41.679.900	-0.900	12.444				
49	-150.589.192	-28.192	-27.761	-41.692.198	-13.198	12.164				
							727.308806	45.796094	13.082216	684.594928
							681.512712			681.512712
							× 1/2 = 340.75 ✓			

地番	地番	限切	地積	摘要
1	田中 80		1158.59	
2	田中 76(A)		444.21	
3	田中 416		342.93	
4	田中 77-1		325.46	
5	田中 78-4		399.99	
6	田中 78-2		290.25	
7	田中 78-3		262.98	
8	田中 87-2		500.45	
9	田中 78-1(A)		575.93	
10	(保) 10-39-2(A)		333.47	
11	(保) 10-39-2(C)		262.59	
12	(保) 10-39-2(B)		204.88	
13	(保) 10-39-1		353.47	
14	田中 83-2		277.52	
15	田中 83-1(A)		679.77	
16	田中 79-1		882.96	
17	田中 79-2		530.10	
		計	7825.55	
	全体		7825.79	

計算者



点検者

