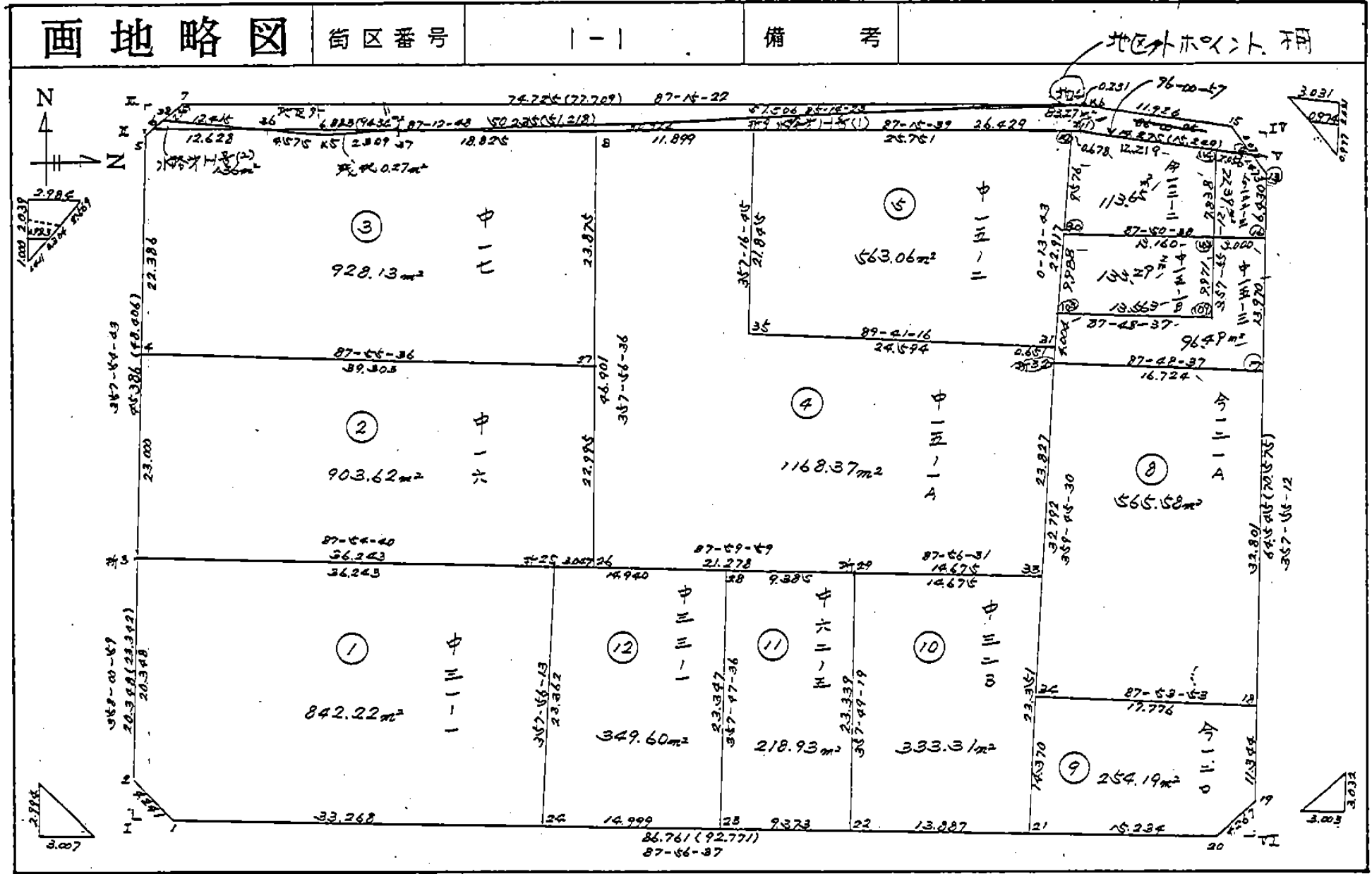


1 ブロック

5.62.7.10 分筆

地区外ホコト. 用

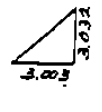
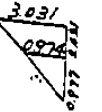
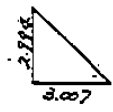
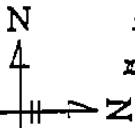


画地略図

街区番号

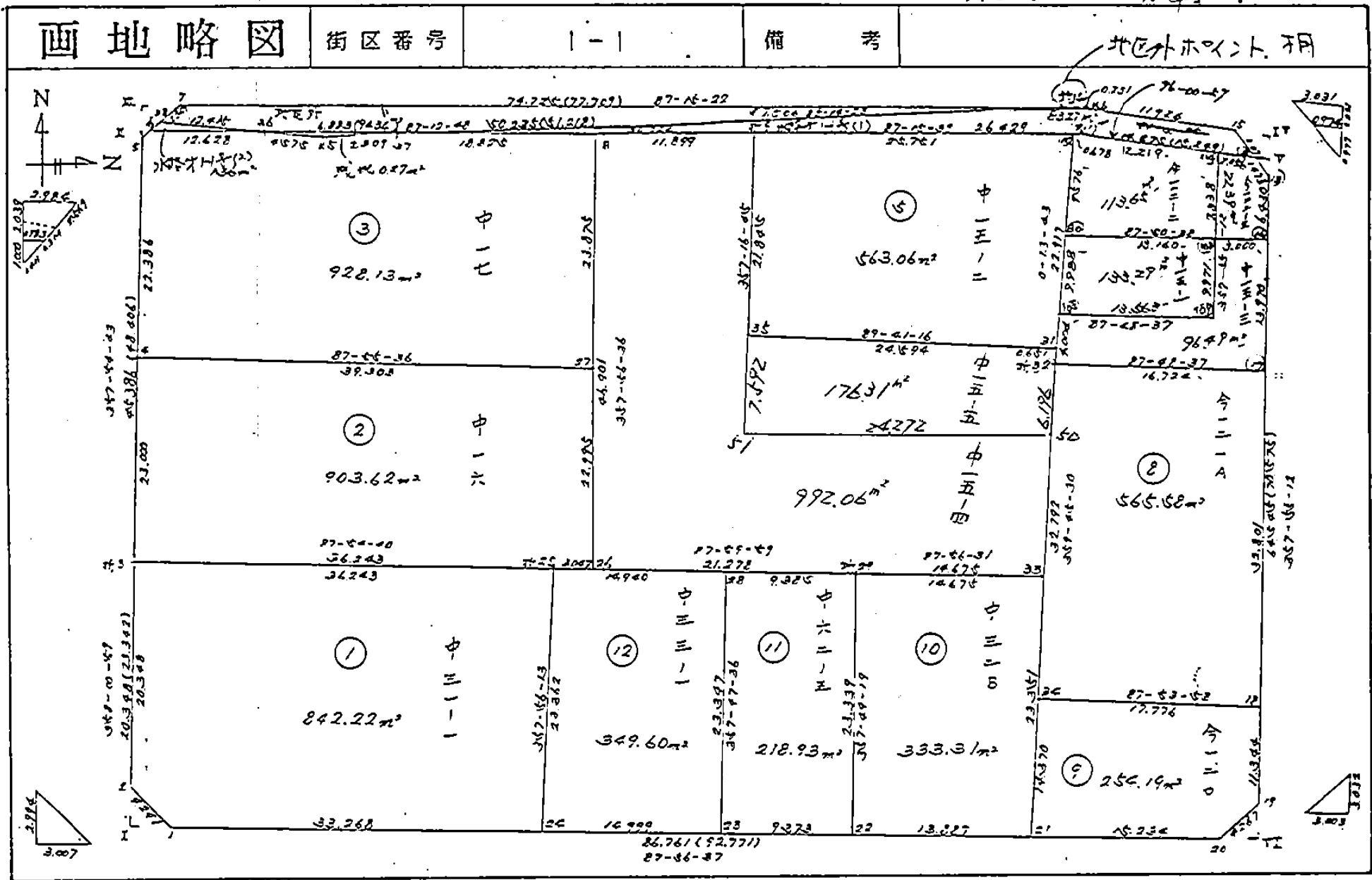
1-1

備考



尺. 62. 7. 10 分筆

地区外ポイント. 不明

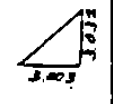
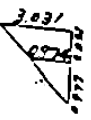
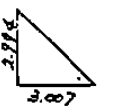
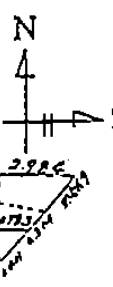


画地略図

街区番号

1-1

備考



(P. 1)

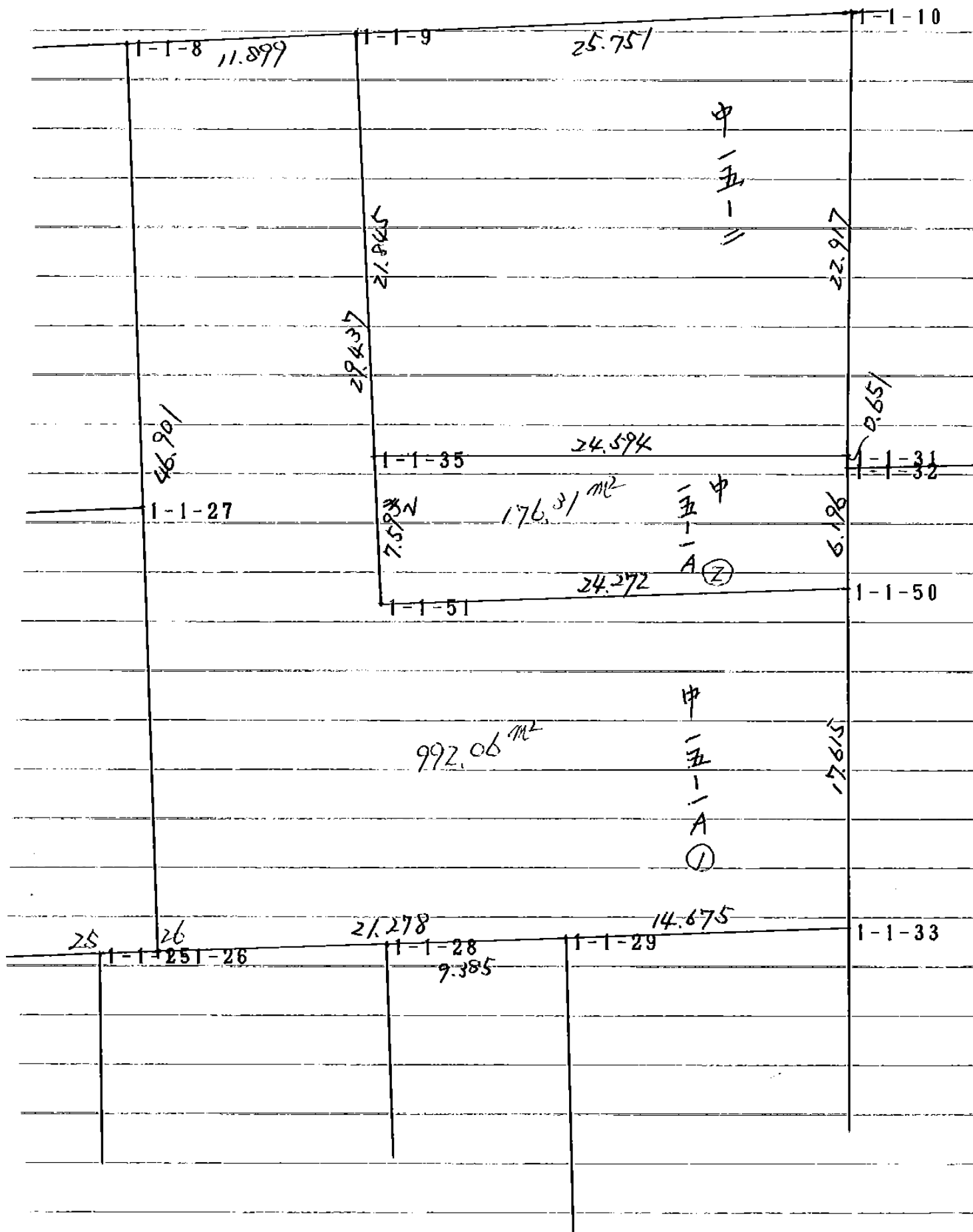
縮尺= 1 / 300

回転角= 0

現場(50)1217

X=-150065.9
Y=-40193.7

X=-150065.9
Y=-40101.3



画地分割計算書 (定方向)

元地地番 ; Z 点数 = 4 面積 = 226.306214
 分割基線 A (35-1') ----- B (1-1-32) 分割線方向角 87-56-34

地番	分割面積	計算面積	点数	分割点	X	Y	分割点の位置	
Z-1	75.156000	75.161779	4	P(1-1-50)	-150096.698	-40153.781	(32-1)	から (1-1-32) へ距離 3.804
				Q(1-1-51)	-150097.569	-40178.037	(35-1')	から (35-2) へ距離 6.193
Z-2		151.142183	4					

面積計算書 地番; Z-1

測点	X	Y	DX	DY	距離	方向角	キヨウ角	倍横距	倍面積	半径 弧長	円弧面積
1-1-50	-150096.698	-40153.781	-0.871	-24.256	24.272	267-56-36	88-11-04	-24.256	21.126976		
1-1-51	-150097.569	-40178.037	-2.405	0.114	2.408	177-17-10	89-20-34	-48.398	116.397190		
35-2	-150099.974	-40177.923	-0.528	24.158	24.164	91-15-07	93-57-57	-24.126	12.738528		
32-1	-150100.502	-40153.765	3.804	-0.016	3.804	359-45-32	88-30-25	0.016	0.060864		
合計					54.648		360-00-00		150.323558		
								1/2 面積 坪数	75.161779		
									75.161779		
									22.736438		

面積計算書 地番; Z-2

測点	X	Y	DX	DY	距離	方向角	キヨウ角	倍横距	倍面積	半径 弧長	円弧面積
1-1-51	-150097.569	-40178.037	0.871	24.256	24.272	87-56-36	90-40-25	24.256	21.126976		
1-1-50	-150096.698	-40153.781	6.196	-0.026	6.196	359-45-34	91-48-58	48.486	300.419256		
1-1-32	-150090.502	-40153.807	-0.881	-24.525	24.541	267-56-34	88-11-00	23.935	-21.086735		
35-1'	-150091.383	-40178.332	-6.186	0.295	6.193	177-16-11	89-19-37	-0.295	1.824870		
合計					61.202		360-00-00		302.284367		
								1/2 面積 坪数	151.142183		
									151.142183		
									45.720510		

総面積 226.303962
 総坪数 68.456948

面積計算書 地番;カ 15-1A-1

測点	X	X (Y-Y)	Y	Y (X-X)
1-1-8	-150068.743	1531151.384829	-40191.320	1905792.011760
1-1-26	-150115.583	-3444702.283101	-40189.638	1852621.742886
1-1-29	-150114.840	-5393776.316040	-40168.373	-51013.833710
1-1-33	-150114.313	-2190468.055296	-40153.707	-728468.552394
1-1-50	-150096.698	3651852.662340	-40153.781	-672334.909064
1-1-51	-150097.569	3850603.035126	-40178.037	-1146399.929721
1-1-9	-150068.165	1993355.435695	-40179.435	-1158212.393310
合計		-1984.136447		1984.136447
面積				992.0682235
坪数				300.100637

座標差による方向角及び辺長計算書 地番;カ 15-1A-1

測点	X	Y	DX	DY	距離	方向角	キョウ角
1-1-8	-150068.743	-40191.320	-46.840	1.682	46.870 ^{90/}	177-56-36	90-43-39
1-1-26	-150115.583	-40189.638	0.743	21.265	21.278	87-59-56	90-03-20
1-1-29	-150114.840	-40168.373	0.527	14.666	14.675	87-56-31	179-56-35
1-1-33	-150114.313	-40153.707	17.615	-0.074	17.615	359-45-33	91-49-02
1-1-50	-150096.698	-40153.781	-0.871	-24.256	24.272	267-56-36	88-11-03
1-1-51	-150097.569	-40178.037	29.404	-1.398	29.437	357-16-41	269-20-05
1-1-9	-150068.165	-40179.435	-0.578	-11.885	11.899	267-12-57	89-56-16
合計					166.046		900-00-00

面積計算書 地番;カ 15-1A-2

測点	X	X (Y-Y)	Y	Y (X-X)
1-1-35	-150089.985	3637130.606505	-40178.398	310096.875764
1-1-51	-150097.569	-3694951.856073	-40178.037	269715.162381
1-1-50	-150096.698	-3636842.992540	-40153.781	-283766.770327
1-1-32	-150090.502	3452.081546	-40153.807	-274933.116529
1-1-31	-150089.851	3690859.525941	-40153.804	-20759.516668
合計		-352.634621		352.634621
面積				176.3173105
坪数				53.335986

座標差による方向角及び辺長計算書

地番;カ 15-1A-2

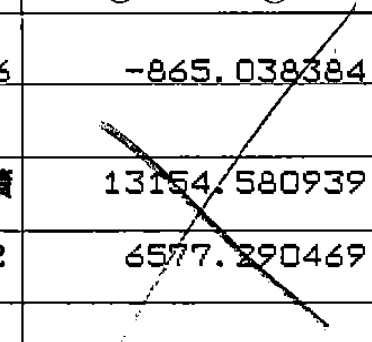
測点	X	Y	DX	DY	距離	方向角	キョウ角
1-1-35	-150089.985	-40178.398	-7.584	0.361	7.593	177-16-29	87-35-13
1-1-51	-150097.569	-40178.037	0.871	24.256	24.272	87-56-36	90-40-07
1-1-50	-150096.698	-40153.781	6.196	-0.026	6.196	359-45-34	91-48-58
1-1-32	-150090.502	-40153.807	0.651	0.003	0.651	0-15-51	180-30-17
1-1-31	-150089.851	-40153.804	-0.134	-24.594	24.594	269-41-16	89-25-25
合計					63.306		540-00-00


面積計算書		工区	1	ブロック	1	計算者	⊕	精算者	備考	全体
点名	X ①	X _{n-1} - X _{n+1} ②	Y ③	Y _{n-1} - Y _{n+1} ④	② × ③	① × ④				
	-150,000.000		-40,000.000							
1-1-1	-140.230	0.229	-225.089	89.814	-51.545381	-12594.617220				
1-1-2	-137.346	-23.220	-228.198	3.813	5298.757560	-523.700298				
1-1-3	-117.010	-65.692	-228.902	2.358	15037.030184	-275.909580				
1-1-5	-71.654	-46.403	-230.556	0.708	10698.490068	-50.731032				
1-1-6	-70.607	-1.273	-229.610	-1.150	292.293530	81.198050				
1-1-38	-70.381	-0.757	-229.406	-17.186	173.660342	1209.567866				
K-5	-69.850	-5.495	-212.424	-76.591	1167.269880	5349.881350				
K-6	-64.886	-4.953	-152.815	-59.378	756.892695	3852.800908				
1-1-14	-64.897	1.278	-153.846	-11.857	-195.592788	-769.483729				
1-1-15	-66.164	3.501	-140.958	-14.206	-493.493958	939.925784				
1-1-12	-68.398	3.312	-138.840	-3.122	-459.838080	213.538556				
1-1-13	-69.476	65.581	-137.836	-3.347	-9039.422716	232.536172				
1-1-19	-133.979	67.641	-135.493	0.548	-9164.882013	-73.420492				

面積計算書		工区	1	ブロック	1	計算者	Ⓢ	精算者		備考	全体
点名	X ①	$X_{n-1} - X_{n+1}$ ②		Y ③	$Y_{n-1} - Y_{n+1}$ ④		② × ③		① × ④		
1-1-20	-137.117	6.251		-138.384	89.596		-865.038384		-12285.134732		
					倍面積		13154.580939		13154.580939		
					1/2		6577.290469				


チハン 1-1 メンソク テンスウ 13

	X	Y
1	-150140.230	-40225.089
2	-150137.346	-40228.198
3	-150117.010	-40228.902
4	-150071.654	-40230.556
5	-150070.607	-40229.610
6	-150070.381	-40229.406
7	-150069.850	-40212.424
8	-150064.886	-40152.815
9	-150066.164	-40140.958
10	-150068.398	-40138.840
11	-150069.476	-40137.836
12	-150133.979	-40135.493
13	-150137.117	-40138.384
メンセキ=		6577.5032920



面積計算書		工区	1	ブロック	1	計算者		精算者		備考
点名	X ①	$X_{n-1} - X_{n+1}$ ②	Y ③	$Y_{n-1} - Y_{n+1}$ ④	② × ③	① × ④				
1-1-9	-150,068.165	-23.051	-40,179.435	-24.685	926176.156185	3704432.653020				
1-1-10	-150,066.934	21.686	-40,153.713	-25.631	-870773.420118	3846365.585350				
1-1-31	-150,089.851	23.051	-40,153.804	24.685	-925585.336004	-3704967.971930				
1-1-35	-150,089.985	-21.686	-40,178.398	25.631	871308.739028	-3846956.405530				
					倍面積	1126.139091	1126.139090			
					1/2	563.069545				

中 15-2

面積計算書		工区	1	ブロック	1	計算者		精算者	備考
点名	X ①	$X_{n-1} - X_{n+1}$ ②	Y ③	$Y_{n-1} - Y_{n+1}$ ④	② × ③	① × ④			
1-1-10	-150,066.934	-9.608	-40,153.713	-0.715	385796.874504	107297.857810			
1-1-11	-150,066.902	1.464	-40,153.036	-14.873	-58784.044704	2231945.033440			
1-1-12	-150,068.398	2.574	-40,138.840	-15.200	-107317.374160	2281039.649600			
1-1-13	-150,069.476	7.504	-40,137.836	-1.238	-301194.321344	185786.011288			
1-1-16	-150,075.902	7.034	-40,137.602	15.915	-282327.892468	-2388457.980330			
1-1-30	-150,076.510	-8.968	-40,153.751	16.111	360098.838968	-2417882.652610			
					倍面積	272.080796	272.080802		
					1/2	136.040398			

今 122-2

面積計算書

工区 /

ブロック /

計算者

精算者

備考

今122-2

点	①	②	③	④	⑤	⑥	③ × ⑤		② × ⑥		
	X	X - (定数)	$X_{n-1} - X_{n+1}$	Y	Y - (定数)	$Y_{n-1} - Y_{n+1}$	+	-	+	-	
10	-150.066.934	-0.934	-9.608	-40.153.713	-13.713	-0.715					
11	-150.066.902	-0.902	1.249	-40.153.036	-13.036	-12.829					
114	-150.068.183	-2.183	9.113	-40.140.884	-0.884	-12.436					
108	-150.076.015	-10.015	8.327	-40.140.600	-0.600	12.867					
30	-150.076.510	-10.510	-9.081	-40.153.951	-13.751	13.113					
								256.627.035	29.334.056	29.087.356	266.680.635
								227.293.279			227.293.279
								$\times \frac{1}{2} = 113.646$			
								≈ 113.65			

面積計算書

工
区

ブ
ロ
ック


計
算
者

精
算
者


備
考

中15-1B

点	①	②	③	④	⑤	⑥	③	×	⑤	②	×	⑥
	X	X - (定数)	$X_{n-1} - X_{n-2}$	Y	Y - (定数)	$Y_{n-1} - Y_{n-2}$	+		-	+		-
30	-150.076,510	-0.510	-10.483	-40.153,751	-13.751	-13.191						
108	-150.076,015	-0.015	9.470	-40.140,600	-0.600	-13.513						
109	-150.085,980	-9.980	10.483	-40.140,238	-0.238	13.191						
103	-150.086,498	-10.498	-9.470	-40.153,791	-13.791	13.513						
									274.782503	8.176954	6930105	273.505654
									266.575549			266.575549
									$\times \frac{1}{2} = 133.287$			
									≈ 133.29			

面積計算書		工区	1	ブロック	1	計算者		精算者	備考
点名	X ①	$X_{n-1} - X_{n+1}$ ②	Y ③	$Y_{n-1} - Y_{n+1}$ ④	② × ③	① × ④			
1-1-18	-150,122.642	10.685	-40,135.905	-18.176	-428852.144925	2728629.140990			
1-1-19	-150,133.979	14.475	-40,135.493	2.479	-580961.261175	-372182.133941			
1-1-20	-150,137.117	3.685	-40,138.384	18.115	-147909.945040	-2719733.874450			
1-1-21	-150,137.664	-13.823	-40,153.608	15.285	555043.323384	-2294854.194240			
1-1-34	-150,123.294	-15.022	-40,153.669	-17.703	603188.415718	2657632.673680			
				倍面積	508.387962	508.387961			
				1/2	254.193981				

今 120

面積計算書		工区	1	ブロック	1	計算者		精算者	備考
点名	X ①	$X_{n-1} - X_{n+1}$ ②	Y ③	$Y_{n-1} - Y_{n+1}$ ④	② × ③	① × ④			
1-1-22	-150,138.162	23.658	-40,167.486	8.480	-950282.383788	-1273171.613760			
1-1-23	-150,138.498	-22.994	-40,176.853	10.266	923826.557882	-1541321.820460			
1-1-28	-150,115.168	-23.658	-40,177.752	-8.480	950525.256816	1272976.624640			
1-1-29	-150,114.840	22.994	-40,168.373	-10.266	-923631.568762	1541078.947440			
				倍面積	437.862148	437.862140			
				1/2	218.931074				

由 62-5

面積計算書		工区	ブロック	計算者	精算者	備考
				(印)		水路第一号(1)
点名	X ①	$X_{n-1} - X_{n+1}$ ②	Y ③	$Y_{n-1} - Y_{n+1}$ ④	② × ③	① × ④
K-6 ✓	-150,064.886	-3.494	-40,152.815	-69.165	140293.935610	10379237.840100
1-1-15 ✓	-150,066.164	3.512	-40,140.958	-13.975	-140975.044496	2097174.641900
1-1-12 ✓	-150,068.398	0.738	-40,138.840	12.078	-29622.463920	-1812526.111040
1-1-11 ✓	-150,066.902	-0.233	-40,153.036	40.595	9355.657388	-6091945.886690
1-1-9 ✓	-150,068.165	2.756	-40,179.435	57.087	-110734.522860	-8566941.335350
1-1-37 ✓	-150,069.658	-3.279	-40,210.123	-26.620	131848.993317	3994854.295960
				倍面積	166.555039	166.555120
				1/2	83.277519	

