

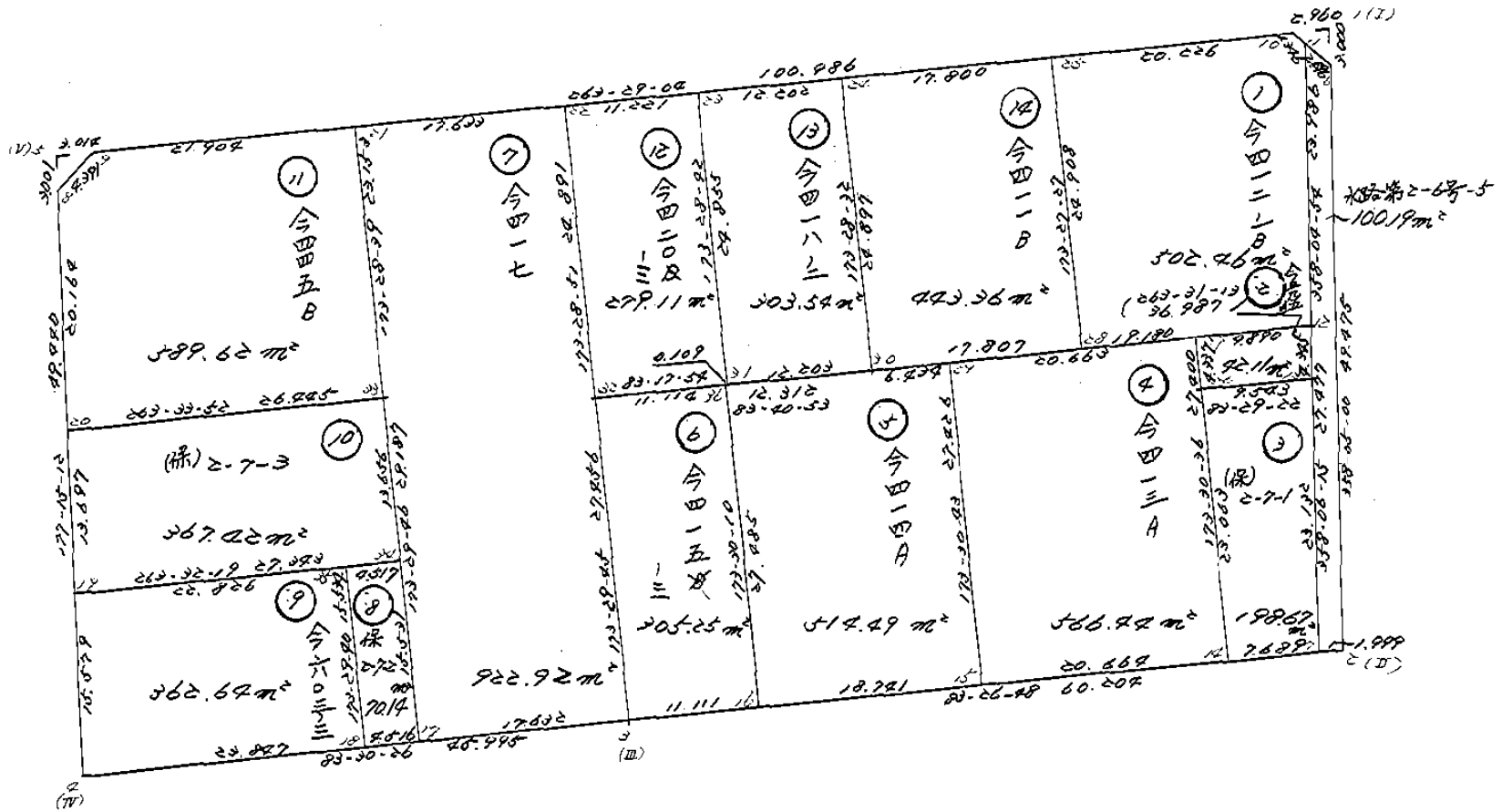
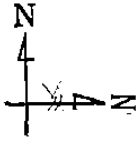
7 ブロック

略地画面

街区番号

2-7

備考



記入者



点検者

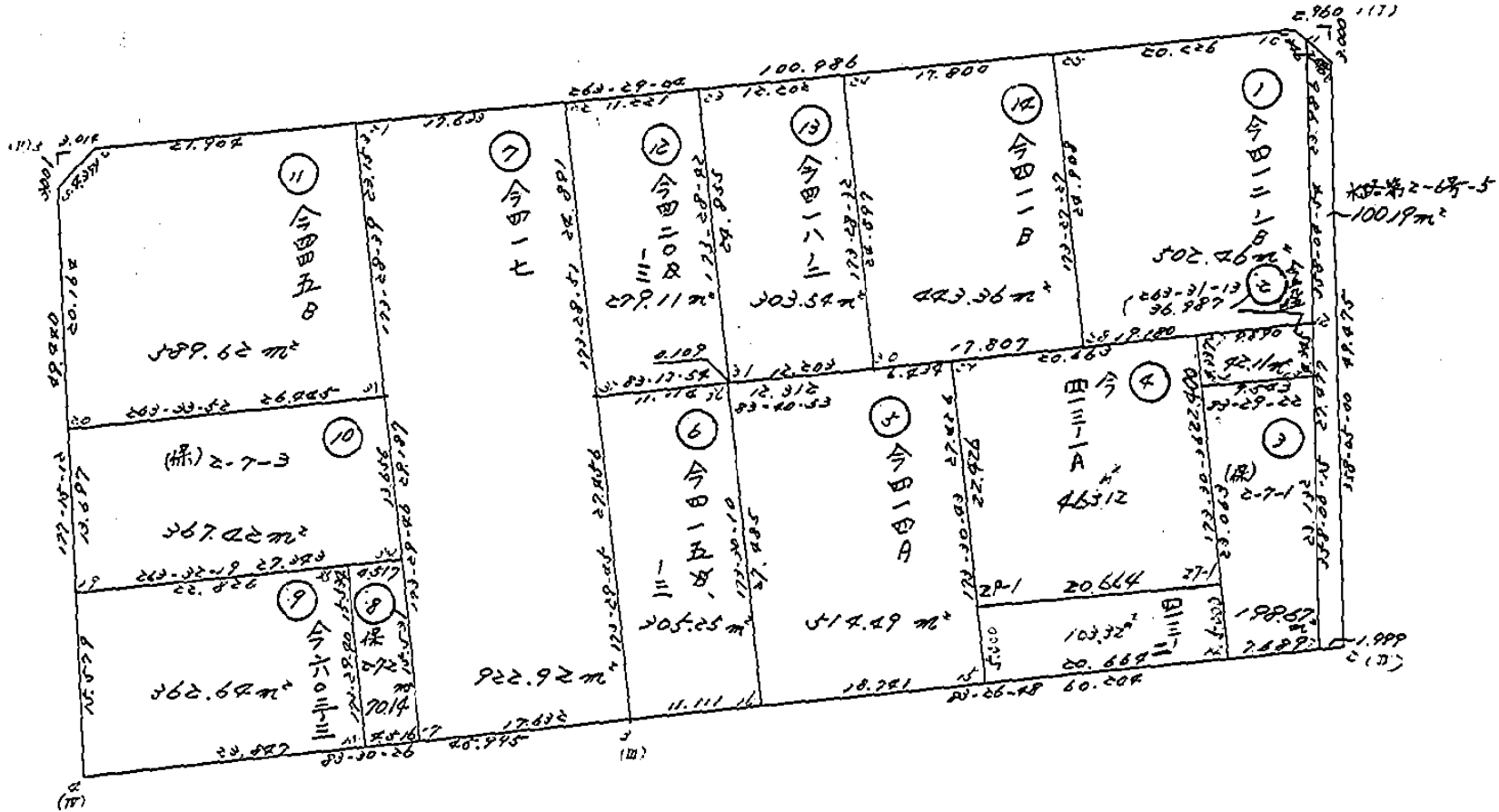
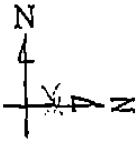



画地略图

街区番号

2-7

備考



面積計算書		工 区	2	ブ ロ ック	7	計 算 者		精 算 者		備 考	(全 体)
点	①	②	③	④	② × ③	① × ④					
	X	$X_{n-1} - X_{n+1}$	Y	$Y_{n-1} - Y_{n+1}$							
2-7-6	-151008.406	51.207	-39688.230	-3.698	-2032315.193610	558429.085388					
2-7-2	-151057.854	56.319	-39686.575	58.156	-2235108.217425	-8784920.557224					
2-7-3	-151064.725	12.072	-39746.386	105.511	-479818.371792	-15938990.199475					
2-7-4	-151069.926	-44.182	-39792.086	48.069	1758093.943652	-7261780.272894					
2-7-8	-151020.543	-52.723	-39794.455	-0.482	2098083.050965	72791.901726					
2-7-9	-151017.203	-14.800	-39791.604	-103.185	588915.739200	15582710.091555					
2-7-10	-151005.743	-10.556	-39691.270	-101.331	418981.046120	15301562.943933					
2-7-11	-151006.647	2.663	-39690.273	-3.040	-105695.196999	459060.206880					
TOTAL					11136.800111	-11136.800111					
				メソキ	5568.400055						

面積計算書

工
区

2

ブ
ロ
ック

7


計
算
者

精
算
者

備
考

今413-1A 今413-2

点	①	②	③	④	⑤	⑥	③ × ⑤		② × ⑥	
	X	X - (定数)	$X_{n-1} - X_{n+1}$	Y	Y - (定数)	$Y_{n-1} - Y_{n+1}$	+	-	+	-
29	24.068	²⁰ 4.068	24.614	719.828	²⁰ 29.828	17.997				
27	21.736	1.736	-19.924	699.297	9.297	23.063				
27-1	23.992	23.992	-24.614	696.765	6.765	-17.997				
29-1	26.350	26.350	19.924	717.294	27.294	-23.063				
							251.74738	1277.992048	103.9494074	113.249164
							226.24491x1/2		226.24491	
								=463.122455		
29-1	26.350	²⁰ 6.350	7.326	717.294	²⁰ 27.294	19.964				
27-1	23.992	3.992	-2.610	696.765	6.765	21.094				
14	28.960	8.960	-7.326	696.200	6.200	-19.964				
15	61.318	11.318	2.610	716.729	26.729	-21.094				
							63.07785	269.718534	417.619332	210.978648
							206.640684x1/2		206.640684	
								=103.320342		

符番	地番	隅切	地積	摘要
	水路第2-6号-5		100.19	✓
1	今村 412-1B		502.46	
2	〃 395-3		42.11	
3	保 2-7-1		198.67	
4	今村 413A		566.44	
5	〃 414A		514.49	
6	〃 415B		305.25	
7	〃 417		922.92	
8	保 2-7-2		70.14	
9	今村 603-3		362.64	
10	保 2-7-3		367.42	
11	今村 445B		589.62	
12	〃 420B		279.11	
13	〃 418-2		303.54	
14	〃 411B		443.36	
		計	5568.36	✓
	全体		5568.40	
		計算者		点検者 