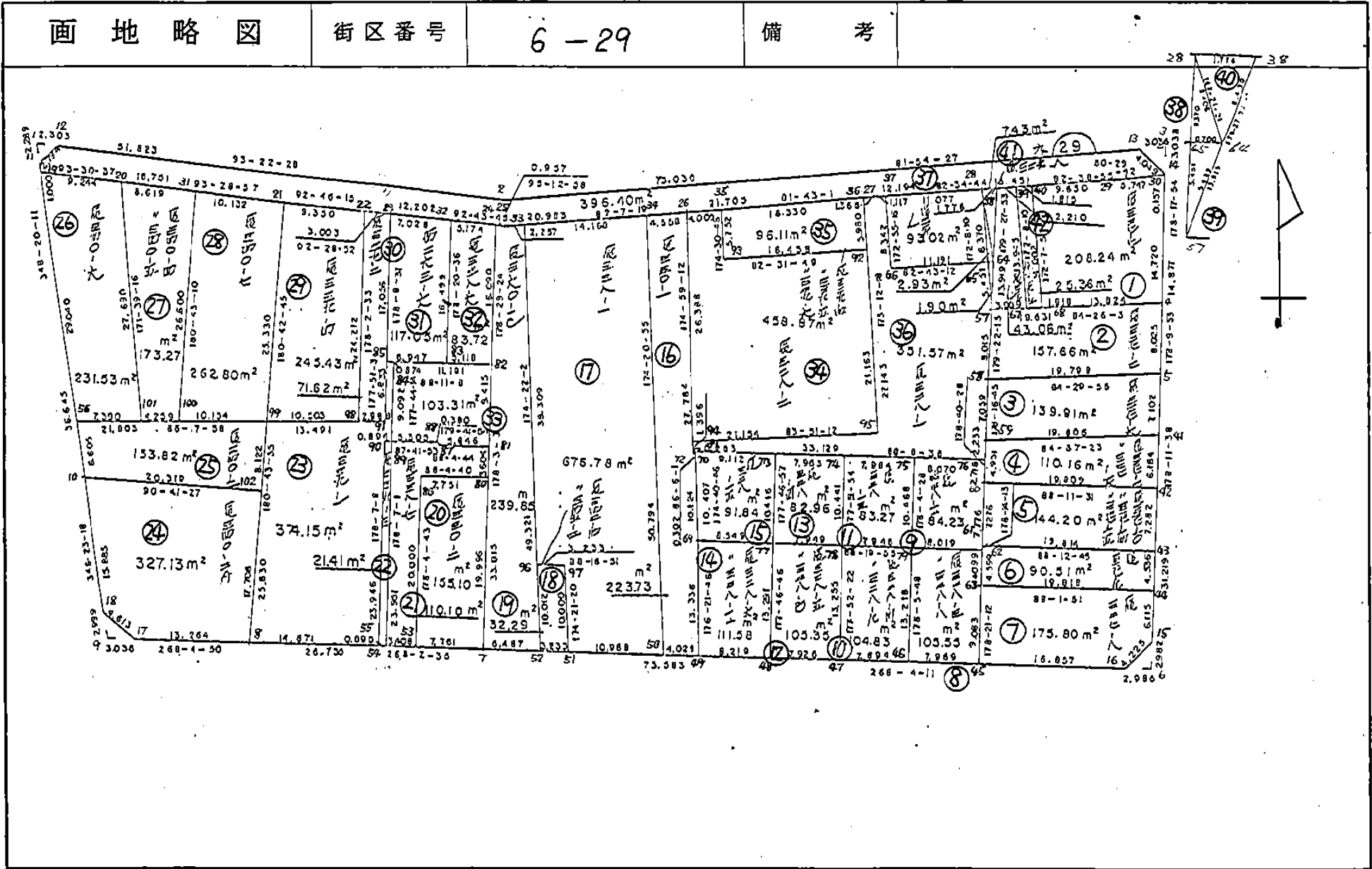


图略地画

街区番号

6-29

備考



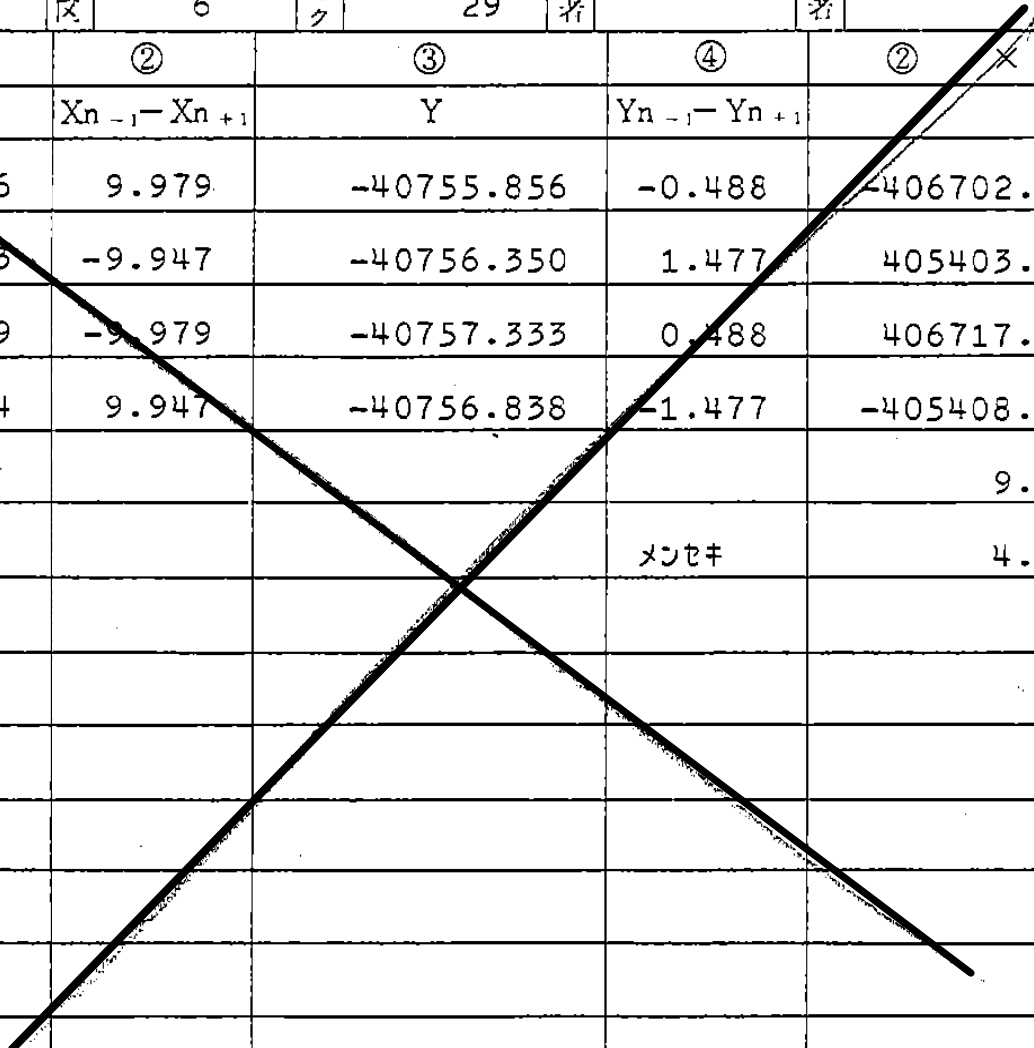
記入者

点検者



# 面積計算書

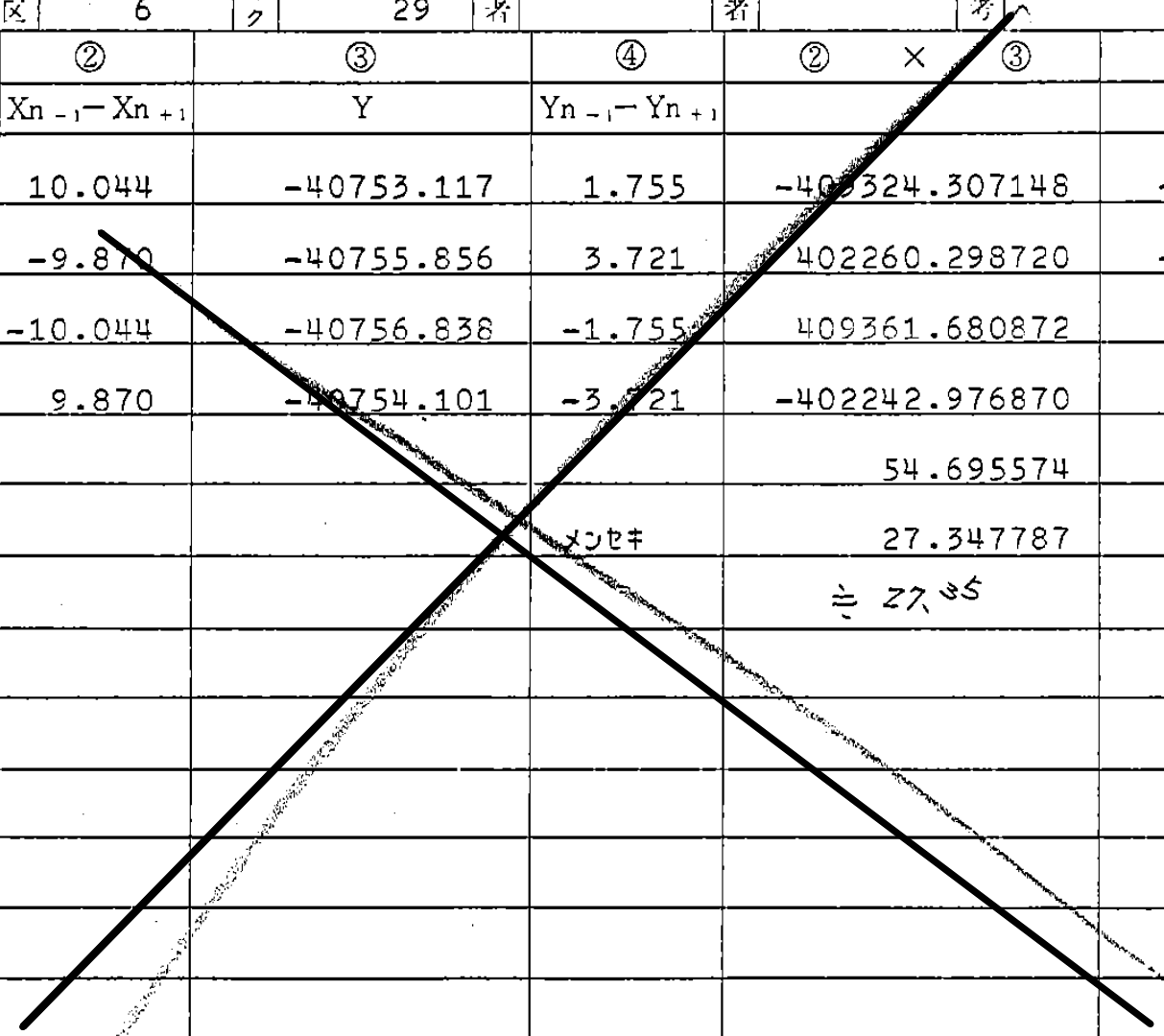
点	① X	② $X_{n-1} - X_{n+1}$	③ Y	④ $Y_{n-1} - Y_{n+1}$	② × ③	① × ④
52-1	-150701.626	9.979	-40755.856	-0.488	-406702.687024	73542.393488
6-29-52	-150701.643	-9.947	-40756.350	1.477	405403.413450	-222586.326711
6-29-96	-150691.679	-9.979	-40757.333	0.488	406717.426007	-73537.539352
96-1	-150691.664	9.947	-40756.838	-1.477	-405408.267586	222571.587728
TOTAL					9.884847	-9.884847
				メソキ	4.942423	



工区 6      ブロック 29      計算者      精算者      備考

# 面積計算書

点	①	②	③	④	② × ③	① × ④
	X	$X_{n-1} - X_{n+1}$	Y	$Y_{n-1} - Y_{n+1}$		
6-29-51	-150701.534	10.044	-40753.117	1.755	-402324.307148	-264481.192170
52-1	-150701.626	-9.870	-40755.856	3.721	402260.298720	-560760.750346
96-1	-150691.664	-10.044	-40756.838	-1.755	409361.680872	264463.870320
6-29-97	-150691.582	9.870	-40754.101	-3.721	-402242.976870	560723.376622
TOTAL					54.695574	-54.695574
				メソキ	27.347787	
					≒ 27.35	



工区 6      フロック 29      計算者      精算者      備考

面積計算書		街区	工区	西地番号	計算者	精算者	備考
		29	6				
点名	①	②	③	④	② × ③	① × ④	
	X	$X_{n-1} - X_{n+1}$	Y	$Y_{n-1} - Y_{n+1}$			
6-29-11	-150643.935	-37.994	-40817.052	5.572	1550803.073688	-839415.865820	
6-29-12	-150646.829	0.944	-40815.216	-53.569	-38529.563904	8069999.982701	
6-29-2	-150649.879	-7.231	-40763.483	-124.036	294760.745573	18686008.391644	
6-29-13	-150639.598	-7.671	-40691.180	-75.399	312142.041780	11358075.049602	
6-29-14	-150642.208	17.480	-40688.084	-3.538	-711227.708320	532972.131904	
6-29-4	-150657.078	22.891	-40687.642	-0.699	-931380.813022	105309.297522	
6-29-5	-150665.099	39.224	-40687.385	-1.241	-1595921.989240	186975.387359	
6-29-15	-150696.302	34.285	-40686.401	1.906	-1394933.258285	-287227.151612	
6-29-16	-150699.384	5.560	-40689.291	76.432	-226232.457960	-11518255.317888	
6-29-7	-150701.862	3.391	-40762.833	100.261	-138226.766703	-15109519.385982	
6-29-8	-150702.775	1.357	-40789.552	39.976	-55351.422064	-6024494.133400	
6-29-17	-150703.219	-2.392	-40802.809	16.895	97600.319128	-2546130.885005	
6-29-18	-150700.383	-18.396	-40806.447	6.835	750675.399012	-1030037.117805	
6-29-10	-150684.823	-51.448	-40809.644	10.605	2099574.564512	-1598012.547915	





















































面積計算書		街区	29	工区	6	面地番号	23	計算者		精算者		備考	辰巳339-1
点名	①	②	③	④	② × ③		① × ④						
	X	$X_{n-1} - X_{n+1}$	Y	$Y_{n-1} - Y_{n+1}$									
6-29-55	-150702.274	24.434	-40774.889	13.877	-996293.637826		-2091295.456298						
6-29-8	-150702.775	-25.327	-40789.552	14.333	1033076.983504		-2160022.874075						
6-29-99	-150676.947	-26.699	-40789.222	-13.793	1089031.438178		2078287.129971						
6-29-91	-150676.076	-7.699	-40775.759	-13.207	313932.568541		1989978.935732						
6-29-85	-150669.248	-6.856	-40776.015	-0.618	279560.358840		93113.595264						
6-29-84	-150669.220	9.057	-40775.141	-1.233	-369300.452037		185775.148260						
6-29-89	-150678.305	9.121	-40774.782	0.534	-371906.786622		-80462.214370						
6-29-90	-150678.341	23.969	-40775.675	0.107	-977352.154075		-16122.582487						
TOTAL					748.318503		748.318503						
				メロセキ	374.159251								



④ 変更後

面積計算書		工区	6	ブロック	29	計算者	精算者	備考	辰己339-1	
点	①	②	③	④	⑤	⑥	③ × ⑤		② × ⑥	
	X	X - (定数)	$X_{n-1} - X_{n+1}$	Y	Y - (定数)	$Y_{n-1} - Y_{n+1}$	+	-	+	-
22	-150652.071	2.071	26.961	-40779.568	9.568	2.074	257.962848		4.295254	
23	-150652.201	2.201	-17.177	-40776.568	6.568	3.553		112.818536	7.820153	
85	-150669.248	19.248	-17.019	-40776.015	6.015	1.427		102.369285	27.466896	
84	-150669.220	19.220	-9.057	-40775.41	5.41	1.233		46.562037	23.69826	
89	-150678.305	28.305	-9.121	-40774.782	4.782	-0.534		43.616622		15.11487
90	-150678.341	28.341	-23.969	-40775.675	5.675	-0.107		136.024075		3.032487
55	-150702.274	52.274	-24.434	-40774.889	4.889	-13.877		119.457826		725.406298
8	-150702.775	52.775	17.206	-40789.552	19.552	-14.437	336.411712			761.912675
102	-150685.068	35.068	22.926	-40789.326	19.326	0.294	443.067876		10.309992	
109	-150679.849	29.849	5.906	-40789.258	19.258	10.684	113.737748		318.906716	
108	-150679.162	29.162	27.778	-40778.642	8.642	9.690	240.657476		282.57978	
							1391.23766	560.848381	6750.77051	1505.46633
							830.389279			830.389279
							$\times \frac{1}{2} = 415.946395 \text{ m}^2$			
							変更	60.11	-7	







検

変更後

面積計算書							工区	6	ブロック	29	計算者		精算者		備考	辰己 340-2(C)
点	①	②	③	④	⑤	⑥	③ × ⑤		② × ⑥							
	X	X - (定数)	$X_{n-1} - X_{n+1}$	Y	Y - (定数)	$Y_{n-1} - Y_{n+1}$	+	-	+	-						
56	-150678.354	8.354	6.946	-40810.979	30.979	6.040	215.180134			50.45816						
101	-150677.877	7.877	-2.336	-40803.604	23.604	7.797		56.555184		61.416969						
111	-150680.750	10.750	-1.972	-40803.182	23.182	14.346		45.714904		154.2195						
109	-150679.849	9.849	-4.318	-40789.258	9.258	13.856		39.9176044		136.467744						
102	-150685.068	15.068	-4.974	-40789.326	9.326	-20.386		46.387524			307.176248					
10	-150684.823	14.823	6.714	-40809.644	29.644	-21.653	199.029816				320.962419					
							414.20995	188.633656		402.562373	628.138657					
							225.576294				225.576294					
							$X/2 = 112.788147m^2$									
							変更	60.11.-7								





④ 変更後

面積計算書		工区	6	ブロック	29	計算者	精算者	備考	辰己 340-4 340-5	
点	①	②	③	④	⑤	⑥	③ ×	⑤	② ×	⑥
	X	X - (定数)	X <sub>n-1</sub> - X <sub>n+1</sub>	Y	Y - (定数)	Y <sub>n-1</sub> - Y <sub>n+1</sub>	+	-	+	-
20	-150650.480	0.480	29.746	-40807.623	17.623	4.162	524.213758		1.99776	
31	-150651.004	1.004	-30.025	-40799.020	9.020	8.233		270.8255	8.26532	
110	-150680.505	30.505	-29.746	-40799.390	9.390	-4.162		279.31494		126.96184
111	-150680.750	30.750	30.025	-40803.182	13.182	-8.233	395.78955			257.16475
							920.003308	550.14044	10.263692	380.12656
							369.862868			369.862868
							X/2 = 184.931434 m <sup>2</sup>			
							変更 60.11.-7			



検 変更後

面積計算書						工区	6	ブロック	29	計算者		精算者		備考	辰己 340-7
点	①	②	③	④	⑤	⑥	③ × ⑤		② × ⑥						
	X	X - (定数)	X <sub>n-1</sub> - X <sub>n+1</sub>	Y	Y - (定数)	Y <sub>n-1</sub> - Y <sub>n+1</sub>	+	-	+	-					
31	-150651.004	1.004	28.886	-40799.020	19.020	10.483	549.41172			10.524932					
21	-150651.619	1.619	-28.845	-40788.907	8.907	9.762		256.922415	15.804678						
109	-150679.849	29.849	-28.886	-40789.258	9.258	-10.483		267.426588			312.907067				
110	-150680.505	30.505	28.845	-40799.390	19.390	-9.762	559.30455				297.78981				
							1108.71627	524.349003	26.32961	610.696877					
							584.367267			584.367267					
							x/2 = 292.1836335m <sup>2</sup>								
							変更		60.11.-7						





④ 変更後

面積計算書							工区	6	ブロック	29	計算者	精算者	備考	辰 己	339-2	339-4
点	①	②	③	④	⑤	⑥	③ × ⑤		② × ⑥							
	X	X - (定数)	$X_{n-1} - X_{n+1}$	Y	Y - (定数)	$Y_{n-1} - Y_{n+1}$	+	-	+	-						
21	-150651.619	1.619	27.778	-40788.907	18.907	9.690	525.198646			1568811						
22	-150652.071	2.071	-27.543	-40779.568	9.568	10.265		263.531424	21.258815							
108	-150679.162	29.162	-27.778	-40778.642	8.642	-9.690		240.057476		282.57978						
109	-150679.849	29.849	27.543	-40789.258	19.258	-10.265	530.423094			306.379985						
							1055.62174	503.5889	36.946925	588.979765						
							552.03284			552.03284						
							$\times \frac{1}{2} = 276.01642 \text{ m}^2$									
							変更		60.11.-7							











面積計算書		街区	29	工区	6	面地番号	36	計算者		精算者		備考	
点名	①	②	③	④	② × ③		① × ④						
	X	$X_{n-1} - X_{n+1}$	Y	$Y_{n-1} - Y_{n+1}$									
6-29-36	-150647.063	-27.149	-40722.515	1.859	1105575.559735		-280052.890117						
6-29-27	-150646.866	-0.341	-40721.163	-2.460	13885.916583		370591.290360						
6-29-37	-150646.722	8.134	-40720.055	-2.136	-331216.927370		321781.398192						
6-29-66	-150655.000	6.860	-40719.027	-12.129	-279332.525220		1827294.495000						
6-29-65	-150653.532	3.982	-40707.926	-11.847	-162098.961332		1784792.985954						
6-29-57	-150658.982	13.415	-40707.180	-0.834	-546086.819700		125649.590988						
6-29-58	-150666.997	15.071	-40707.092	-0.300	-613496.583532		45200.099100						
6-29-59	-150674.053	9.288	-40706.880	-0.264	-378085.501440		39777.949992						
6-29-76	-150676.285	3.305	-40706.828	33.060	-134536.066540		-4981357.982100						
6-29-71	-150677.358	1.355	-40739.940	33.086	-55202.618700		-4985311.066788						
6-29-70	-150677.640	0.313	-40739.914	0.274	-12751.593082		-41285.673360						
6-29-72	-150677.671	-1.360	-40740.214	0.422	55406.691040		-63585.977162						
6-29-94	-150676.280	-3.656	-40740.336	-20.910	148946.668416		3150641.014800						
6-29-95	-150674.015	-29.217	-40719.304	-17.821	1189695.904968		2685161.621315						

















BNO. 29 各筆面積計算書

画番	地号	地番	隅切	地積	摘要
1		辰327-7		20824	
2		辰327-2		15766	
3		辰327-6		13991	
4		辰327-11 辰327-16		11016	
5		辰327-10 辰327-14 辰327-15		14420	
6		辰327-9		9051	
7		辰327-8		17580	
8		辰328-3 辰328-8		10555	
9		辰328-12		8423	
10		辰328-4 辰328-9		10483	
11		辰328-13		8327	
12		辰328-5 辰328-10		10535	
13		辰328-14		8296	
14		辰328-6 辰328-11		11158	
15		辰328-15		9184	
16		辰330-1		22373	
17		辰338-1		67678	
18		辰342-4 辰345-3		3229	
19		辰360-1(C)		23985	
20		辰330-2		15510	
21		辰338-7		11010	
22		辰339-3		2141	
			計算者		点検者

BNO. 29 各筆面積計算書

画番 地号	地番	隅切	地積	摘要
23	辰339-1		374.15	
24	辰340-2(A)		327.13	
25	辰340-2(C)		153.82	
26	辰340-6		231.53	
27	辰340-4 辰340-5		173.27	
28	辰340-7		262.80	
29	辰339-4		245.43	
30	辰339-2		71.62	
31	西263-6		117.05	
32	辰338-6		83.72	
33	辰360-1(C)		103.31	
34	辰328-2		458.87	
35	辰329-4 辰329-5 辰329-6		96.11	
36	辰328-1		351.57	
37	辰329-1		93.02	
38	辰329-9		2.93	
39	辰328-16		1.90	
40	辰329-8		7.43	
41	辰329-7		43.06	
42	辰329-3		25.36	
	計		6,479.43	
		計算者		点検者



BNO. 29 各筆面積計算書

画番 地号	地番	隅切	地積	摘要
	全体		6,479.68	
		計算者		点検者