

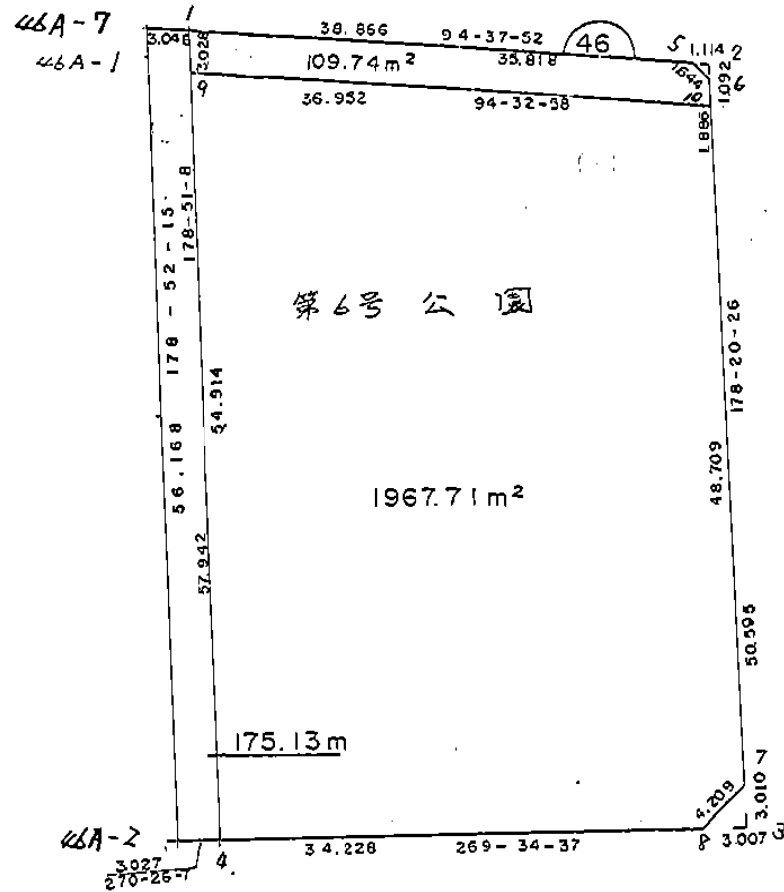
画地略図

街区番号

6-46B (右側)

備考

左側は前回計算済 左側を46A, 右側を46Bと称



記入者

点検者

面積計算書

街 区	46B	工 区	6	圃 地 番 号		計 算 者		精 算 者		備 考	
点 名	①	②	③	④	② × ③		① × ④				
	X	$X_{n-1} - X_{n+1}$	Y	$Y_{n-1} - Y_{n+1}$							
6-46A-7	-150632.576	1.141	-41016.769	-38.674	-46800.133429		5825564.244224				
6-46B-5	-150635.714	4.320	-40978.030	-39.881	-177025.089600		6007502.910034				
6-46B-6	-150636.896	51.755	-40976.888	-2.607	-2120758.838440		392710.387872				
6-46B-7	-150687.469	53.604	-40975.423	1.455	-2196446.574492		-219250.267395				
6-46B-8	-150690.500	3.284	-40978.343	37.147	-134572.878412		-5597700.003500				
6-46B-4	-150690.753	0.230	-41012.570	37.254	-9432.891100		-5613833.312262				
6-46A-2	-150690.730	-56.180	-41015.597	4.134	2304256.239460		-622955.477820				
6-46A-1	-150634.573	-58.154	-41016.704	1.172	2385285.404416		-176543.719556				
TOTAL					4505.238403		4505.238403				
				メソセキ	2252.619201						

BNO. 46B 各筆面積計算書

画番 地号	地番	隅切	地積	摘要
	6号公園		1,967.71	
	水路		109.74	
	水路		175.13	
	計		2,252.58	
	全体		2,252.61	
		計算者		点検者