

画地略図

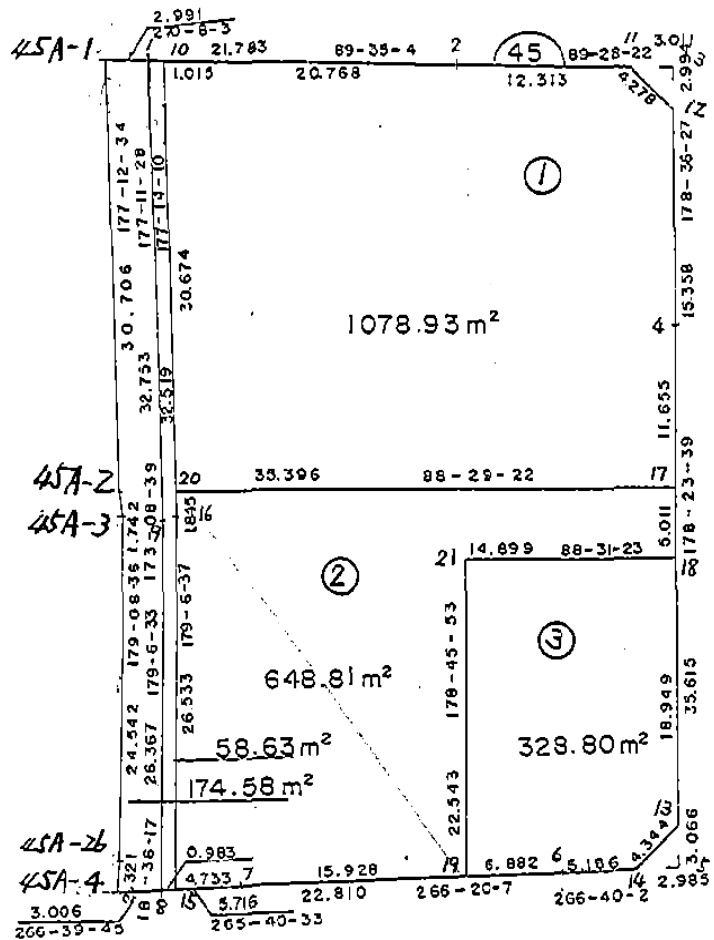
街区番号

6-45B

備考

分筆前
左の部分 前回計算済

計算を分ける
為P2474



記入者

点検者

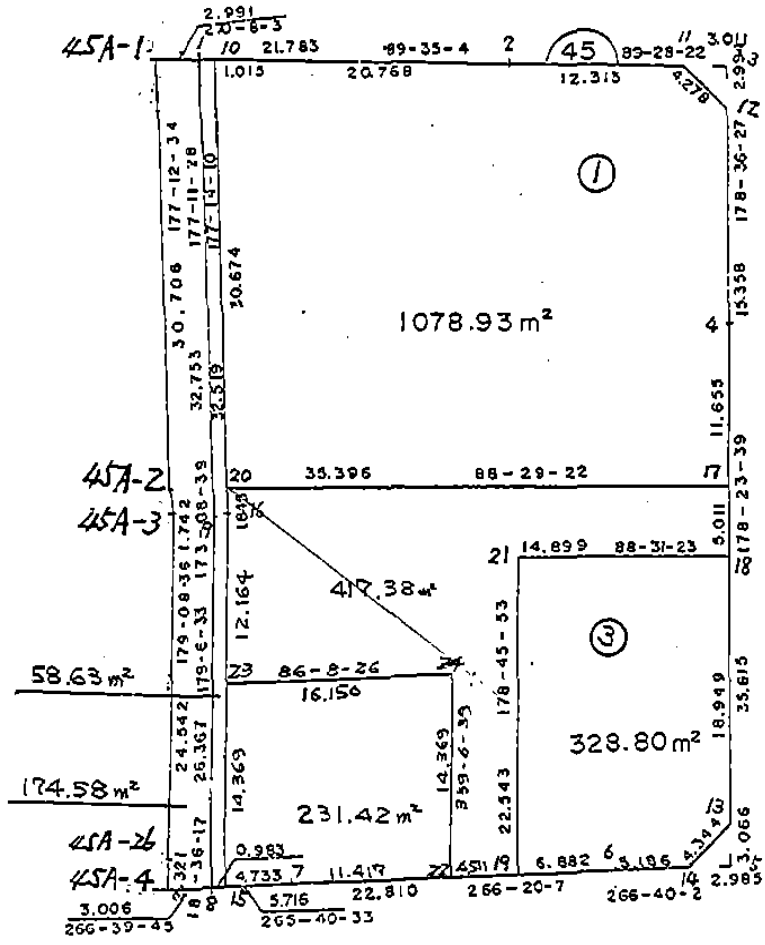
画地略図

街区番号

6-45B

備考

分筆後
左の部分 前回計算済
計算を分ける
為B付添



記入者

点検者

画地略図

街区番号

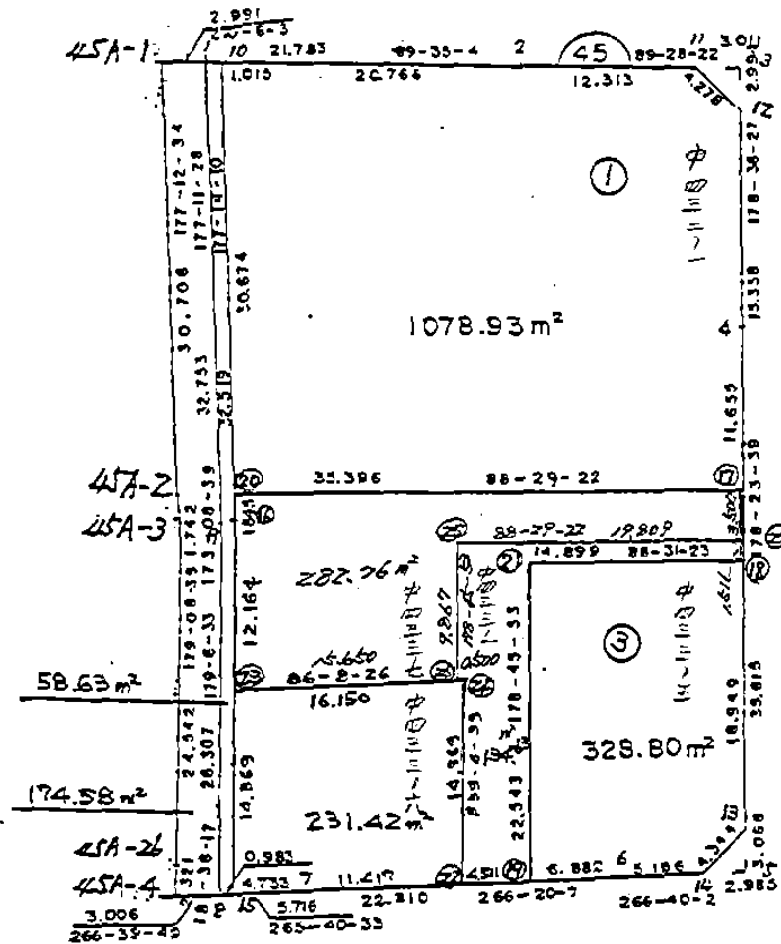
6-45B

備考

分筆後
左の部分 前回訂算済

訂算分り
為P紙附

561.6.17 分筆



記入者

点検者

面積計算書							街 区	45B	工 区	6	面 地 番 号	計 算 者	精 算 者	備 考
点 名	①	②	③	④	② × ③	① × ④								
	X	$X_{n-1} - X_{n+1}$	Y	$Y_{n-1} - Y_{n+1}$										
6-45A-1	-150696.755	-30.663	-41015.270	-1.496	1257651.224010	225442.345480								
6-45B-1	-150696.762	-0.151	-41012.279	-24.773	6192.854129	3733210.885026								
6-45B-2	-150696.604	-0.271	-40990.497	-34.094	11108.424687	5137850.016776								
6-45B-11	-150696.491	2.852	-40978.185	-15.396	-116869.783620	2320123.175436								
6-45B-12	-150699.456	18.319	-40975.101	-3.457	-750622.875219	520968.019392								
6-45B-4	-150714.810	50.955	-40974.728	-1.371	-2087867.265240	206630.004510								
6-45B-13	-150750.411	38.840	-40973.730	1.896	-1591419.673200	-285822.779256								
6-45B-14	-150753.650	3.540	-40976.624	8.071	-145057.248960	-1216732.709150								
6-45B-6	-150753.951	1.759	-40981.801	27.940	-72086.987959	-4212065.390940								
6-45B-7	-150755.409	1.889	-41004.564	28.463	-77457.621396	-4290951.206367								
6-45B-8	-150755.840	0.606	-41010.264	8.701	-24852.219984	-1311726.563840								
6-45A-4	-150756.015	-2.145	-41013.265	2.936	87973.453425	-442619.660040								
6-45A-26	-150753.695	-26.860	-41013.200	0.302	1101614.552000	-45527.615890								
6-45A-3	-150729.155	-26.270	-41013.567	0.575	1077426.405090	-86669.264125								

分筆前

面積計算書		街区	工区	画地番号	計算者	精算者	備考
		45B	6	2			中仙道433-1
点名	①	②	③	④	② × ③		① × ④
	X	$X_{n-1} - X_{n+1}$	Y	$Y_{n-1} - Y_{n+1}$			
6-45B-17	-150726.460	4.076	-40974.401	-35.524	-167011.658476		5354406.765040
6-45B-18	-150731.469	5.393	-40974.261	14.754	-220974.189573		-2223892.093626
6-45B-21	-150731.853	22.922	-40989.155	14.408	-939553.410910		-2171744.538024
6-45B-19	-150754.391	23.556	-40988.669	15.409	-965529.086964		-2322974.410919
6-45B-7	-150755.409	1.375	-41004.564	20.615	-56381.275500		-3107822.756535
6-45B-15	-150755.766	-26.173	-41009.284	5.132	1073335.990132		-773678.591112
6-45B-16	-150729.236	-28.373	-41009.696	9.501	1163568.104608		-75515.347236
6-45B-20	-150727.393	-2.776	-41009.785	-35.295	113843.163160		5319923.335935
TOTAL					1297.636477		1297.636477
				メソセキ	648.818238		

面積計算書

工区

6

ブロック

45

計算者

精算者

備考

中仙道433-7

点	①	②	③	④	⑤	⑥	③ × ⑤		② × ⑥	
	X	X - (定数)	$X_{n-1} - X_{n+1}$	Y	Y - (定数)	$Y_{n-1} - Y_{n+1}$	+	-	+	-
20	-150.727.393	-1.393	-2.776	-41.009.785	-35.785	-35.295				
17	-150.726.460	-0.460	2.566	-40.974.401	-0.401	-35.482				
27	-150.729.959	-3.959	4.021	-40.974.303	-0.303	19.704				
25	-150.730.481	-4.481	10.387	-40.994.105	-20.105	19.589				
26	-150.740.346	-14.346	10.918	-40.993.892	-19.892	15.402				
23	-150.741.399	-15.399	-11.110	-41.009.507	-35.507	15.804				
16	-150.729.236	-3.236	-14.006	-41.009.696	-35.696	0.278				
							993.780106	428.25882	65.487655	631.008941
							565.521286			565.521286
							$\times \frac{1}{2} =$	282.76		

面積計算書

工
区

6

ブ
ロ
ク

45

計
算
者

精
算
者

備
考

中仙道433-1

点	①	②	③	④	⑤	⑥	③ × ⑤		② × ⑥	
	X	X - (定数)	$X_{n-1} - X_{n+1}$	Y	Y - (定数)	$Y_{n-1} - Y_{n+1}$	+	-	+	-
25	-150.730.481	-1.481	-10.387	-40.994.105	-20.105	-19.589				
27	-150.729.959	-0.959	0.988	-40.974.303	-0.303	-19.844				
18	-150.731.469	-2.469	1.894	-40.974.261	-0.261	14.852				
21	-150.731.853	-2.853	22.922	-40.989.155	-15.155	14.408				
19	-150.754.391	-25.391	22.826	-40.988.669	-14.669	4.016				
22	-150.754.679	-25.679	-14.079	-40.993.171	-19.171	4.725				
24	-150.740.312	-11.312	-14.333	-40.993.394	-19.394	0.721				
26	-150.740.346	-11.346	-9.831	-40.993.892	-19.892	0.711				
							952271598	683.011262	48.041705	317.302101
							269.26096			269.26096
							+ 1/2 = 134.63			

BNO. 45B 各筆面積計算書

画番	地号	地番	隅切	地積	摘要
1		中432-1		1,078.93	
2		中433-1		648.81	
3		中433-5		328.80	
		計		2,056.54	
		全体		2,056.56	
			計算者	点検者	