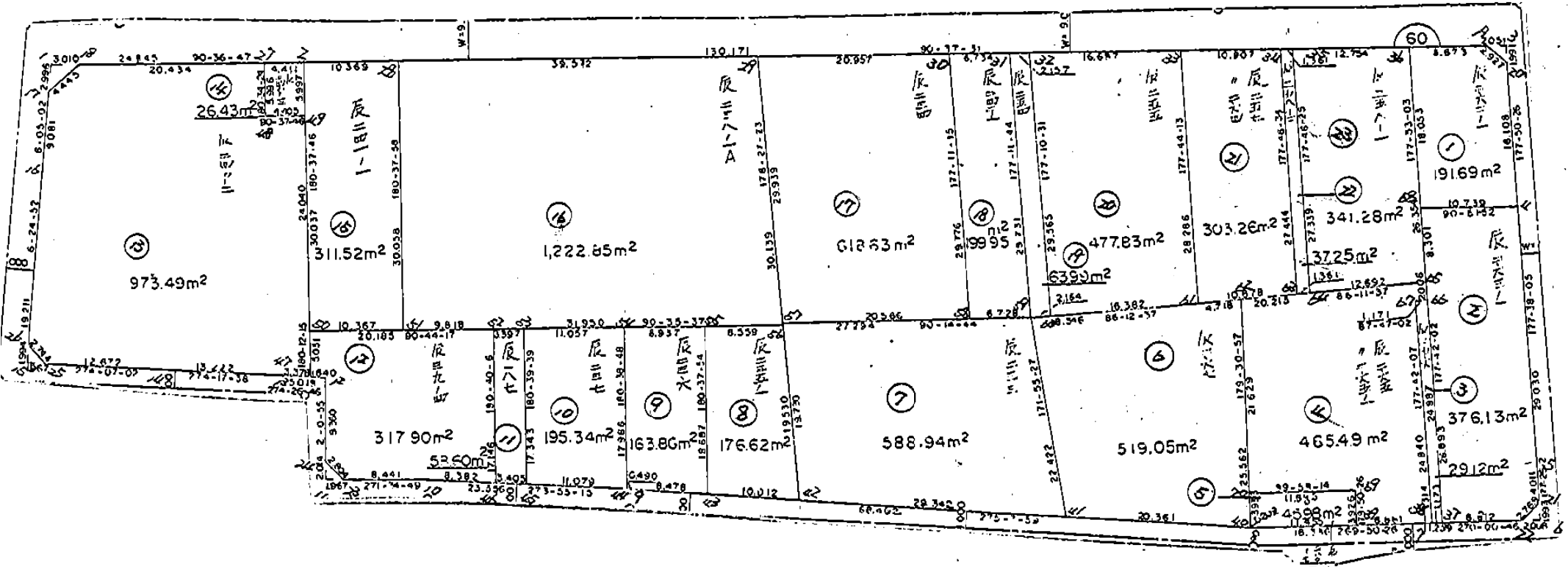


画地略图	街区番号	6-60	備考	
------	------	------	----	--



面積計算書		街 区	60	工 区	6	西 地 番 号	計 算 者	精 算 者	備 考
点 名	①	②	③	④	② × ③		① × ④		
	X	$X_{n-1} - X_{n+1}$	Y	$Y_{n-1} - Y_{n+1}$					
6-60-17	-150885.450	-11.977	-40683.982	-4.290	487272.052414		647298.580500		
6-60-18	-150882.503	-2.681	-40680.654	-28.171	109064.833374		4250510.992013		
6-60-2	-150882.769	1.687	-40655.811	-155.006	-68586.353157		23387734.491614		
6-60-19	-150884.190	3.433	-40525.648	-132.289	-139124.549584		19960318.610910		
6-60-20	-150886.202	18.108	-40523.522	-2.733	-733799.936376		412371.990066		
6-60-4	-150902.298	45.101	-40522.915	-1.805	-1827623.989415		272378.647890		
6-60-5	-150931.303	33.012	-40521.717	-1.378	-1337702.921604		207983.335534		
6-60-21	-150935.310	6.002	-40521.537	1.739	-243210.265074		-262476.504090		
6-60-22	-150937.305	1.992	-40523.456	13.218	-80722.724352		-1995089.297490		
6-60-7	-150937.302	0.048	-40534.755	29.635	-1945.668240		-4473026.944770		
6-60-8	-150937.353	-6.069	-40553.091	86.464	246116.709279		-13050647.289792		
6-60-9	-150931.233	-7.717	-40621.219	91.429	313473.947023		-13799491.701957		
6-60-10	-150929.636	-1.830	-40644.520	31.739	74379.471600		-4790355.717004		
6-60-23	-150929.403	-2.300	-40652.958	10.333	93501.803400		-1559553.521199		

## 面積計算書

街区

60

工区

6

画地番号

計算者

精算者

備考

点名	①	②	③	④	② × ③	① × ④
	X	$X_{n-1} - X_{n+1}$	Y	$Y_{n-1} - Y_{n+1}$		
6-60-24	-150927.336	-11.421	-40654.853	1.566	464319.076113	-236352.208176
6-60-12	-150917.982	-9.743	-40654.524	4.674	396097.027332	-705390.647868
6-60-13	-150917.593	-1.379	-40659.527	18.188	56069.487733	-2744889.181484
6-60-14	-150916.603	-1.900	-40672.712	25.824	77278.152800	-3897270.355872
6-60-25	-150915.693	-3.033	-40685.351	14.378	123398.669583	-2169865.833954
6-60-26	-150913.570	-21.213	-40687.090	-0.407	863095.240170	61421.822990
6-60-16	-150894.480	-28.120	-40684.944	-3.108	1144060.625280	468980.043840
TOTAL					15410.688299	15410.688299
				メロキ	7705.344149	



## 面積計算書

街区

60

工区

6

画地番号

2

計算者

精算者

備考

点名	①	②	③	④	② × ③	① × ④
	X	$X_{n-1} - X_{n+1}$	Y	$Y_{n-1} - Y_{n+1}$		
6-60-4	-150902.298	29.167	-40522.915	-11.936	-1181931.861805	1801169.828928
6-60-5	-150931.303	33.012	-40521.717	-1.378	-1337702.921604	207983.335534
6-60-21	-150935.310	6.002	-40521.537	1.739	-243210.265074	-262476.504090
6-60-22	-150937.305	1.992	-40523.456	10.731	-80722.724352	-1619708.219955
6-60-37	-150937.302	-26.874	-40532.268	9.891	1089264.170232	-1492920.854082
6-60-65	-150910.431	-35.166	-40533.347	1.385	1425395.680602	-209010.946935
6-60-68	-150902.136	-8.133	-40533.653	-10.432	329660.199849	1574211.082752
TOTAL					752.277848	752.277848
				メロセキ	376.138924	



面積計算書		街区	60	工区	6	西地番号	4	計算者		精算者		備考	
点名	①	②	③	④	② × ③		① × ④						
	X	$X_{n-1} - X_{n+1}$	Y	$Y_{n-1} - Y_{n+1}$									
6-60-38	-150937.302	24.820	-40533.441	0.318	-1006040.005620		-47998.062036						
6-60-7	-150937.302	0.019	-40534.755	8.195	-770.160345		-1236931.189890						
6-60-39	-150937.321	-3.907	-40541.636	6.892	158396.171852		-1040260.016332						
6-60-69	-150933.395	-3.920	-40541.647	11.696	158923.256240		-1765316.987920						
6-60-70	-150933.401	-21.622	-40553.332	11.868	876844.144504		-1791277.603068						
6-60-62	-150911.773	-22.970	-40553.515	-19.985	931514.239550		3015971.783405						
6-60-65	-150910.431	0.662	-40533.347	-20.248	-26833.075714		3055634.406888						
6-60-66	-150912.435	2.051	-40533.267	1.090	-83133.730617		-164494.554150						
6-60-67	-150912.482	24.867	-40534.437	0.174	-1007969.844879		-26258.771868						
TOTAL					930.994971		930.994971						
				メソキ	465.497485								

















面積計算書		街区	60	工区	6	面地番号	12	計算者		精算者		備考	
点名	①	②	③		④		② × ③		① × ④				
	X	$X_{n-1} - X_{n+1}$	Y		$Y_{n-1} - Y_{n+1}$								
6-60-46	-150930.209	16.572	-40636.158		8.562		-673422.410376		-1292264.449458				
6-60-10	-150929.636	-0.806	-40644.520		16.800		32759.483120		-2535617.884800				
6-60-23	-150929.403	-2.300	-40652.958		10.333		93501.803400		-1559553.521199				
6-60-24	-150927.336	-11.421	-40654.853		1.566		464319.076113		-236352.208176				
6-60-12	-150917.982	-9.481	-40654.524		1.306		385445.542044		-197098.884492				
6-60-47	-150917.855	-5.178	-40656.159		1.617		210517.591302		-244034.171535				
6-60-50	-150912.804	-4.791	-40656.141		-20.201		194783.571531		3048589.553604				
6-60-52	-150913.064	17.405	-40635.958		-19.983		-707268.848990		3015695.757912				
TOTAL							635.808144		635.808144				
					メンセキ		317.904072						

面積計算書		街区	60	工区	6	画地番号	13L0	計算者		精算者		備考	
点名	①	②	③	④	② × ③		① × ④						
	X	$X_{n-1} - X_{n+1}$	Y	$Y_{n-1} - Y_{n+1}$									
6-60-47	-150917.855	4.789	-40656.159	3.386	-194702.345451		-511007.857030						
6-60-13	-150917.593	-1.252	-40659.527	16.553	50905.727804		-2498138.916929						
6-60-14	-150916.603	-1.900	-40672.712	25.824	77278.152800		-3897270.355872						
6-60-25	-150915.693	-3.033	-40685.351	14.378	123398.669583		-2169865.833954						
6-60-26	-150913.570	-21.213	-40687.090	-0.407	863095.240170		61421.822990						
6-60-16	-150894.480	-28.120	-40684.944	-3.108	1144060.625280		468980.043840						
6-60-17	-150885.450	-11.977	-40683.982	-4.290	487272.052414		647298.580500						
6-60-18	-150882.503	-2.728	-40680.654	-23.760	110976.824112		3584968.271280						
6-60-27	-150882.722	6.215	-40660.222	-20.372	-252703.279730		3073782.812584						
6-60-48	-150888.718	6.044	-40660.282	-4.345	-245750.744408		655611.479710						
6-60-49	-150888.766	24.086	-40655.877	-4.141	-979237.453422		624830.380006						
6-60-50	-150912.804	29.089	-40656.141	0.282	-1182646.485549		-42557.410728						
TOTAL					1946.983603		1946.983603						
				メッセキ	973.491801								

























BNO. 60 各筆面積計算書

画番	地号	地番	隅切	地積	摘要
1		辰262-1		191.69	
2		辰263-1		376.13	
3		辰256		29.12	
4		辰265 辰265-1		465.49	
5		辰280-7		45.98	
6		辰267		519.05	
7		辰233		588.94	
8		辰235-1		176.62	
9		辰236		163.86	
10		辰237		195.34	
11		辰187		58.60	
12		辰39-4		317.90	
13		辰240-2		973.49	
14		辰240-3		26.43	
15		辰241-1		311.52	
16		辰238-1(A)		1,222.85	
17		辰234		618.63	
18		辰242-1		199.95	
19		辰254		63.99	
20		辰255		477.83	
21		辰257 辰264		303.26	
22		辰258-2		37.25	
			計算者		点検者

BNO. 60 各筆面積計算書

画番 地号	地番	隅切	地積	摘要
23	辰258-1		34128	
	計		7,70520	
	全体		7,70534	
		計算者	点検者	