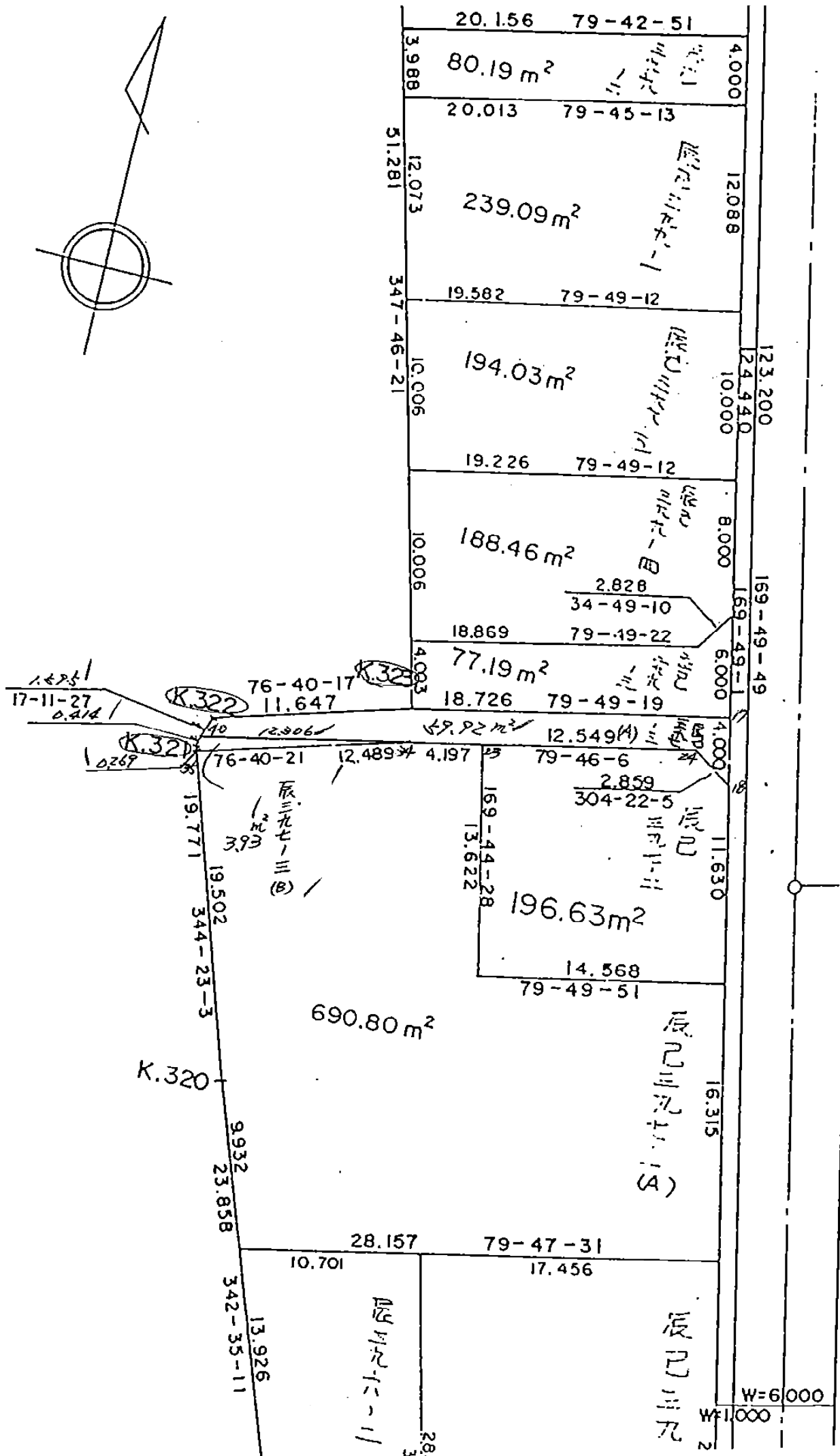
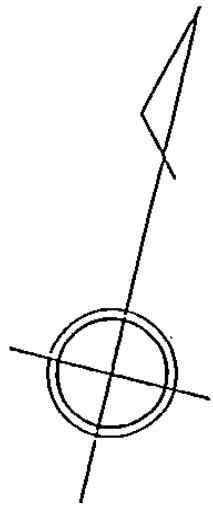


73 ブロック

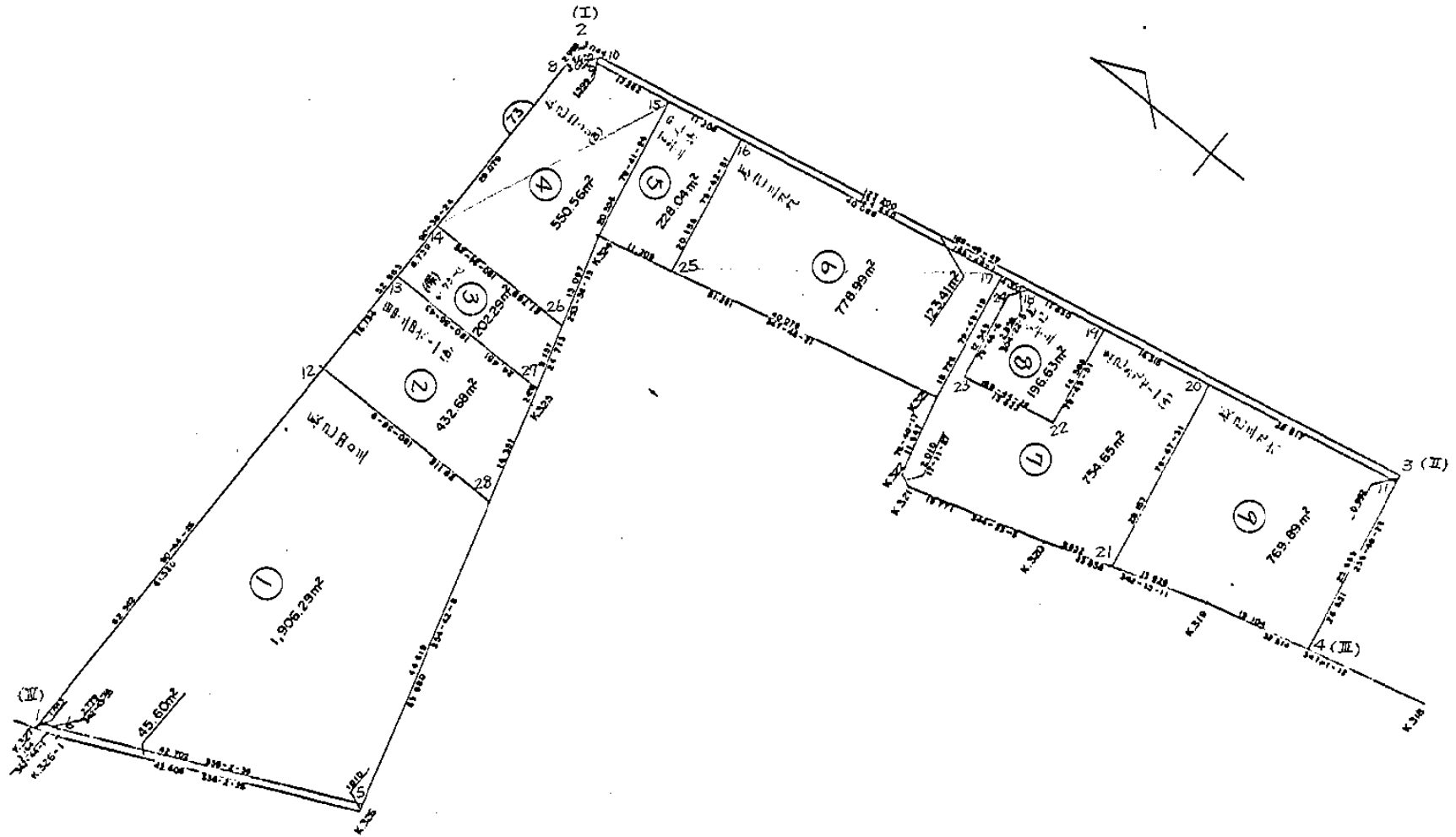


画地略図

街区番号

6-73

備考



記入者

点検者

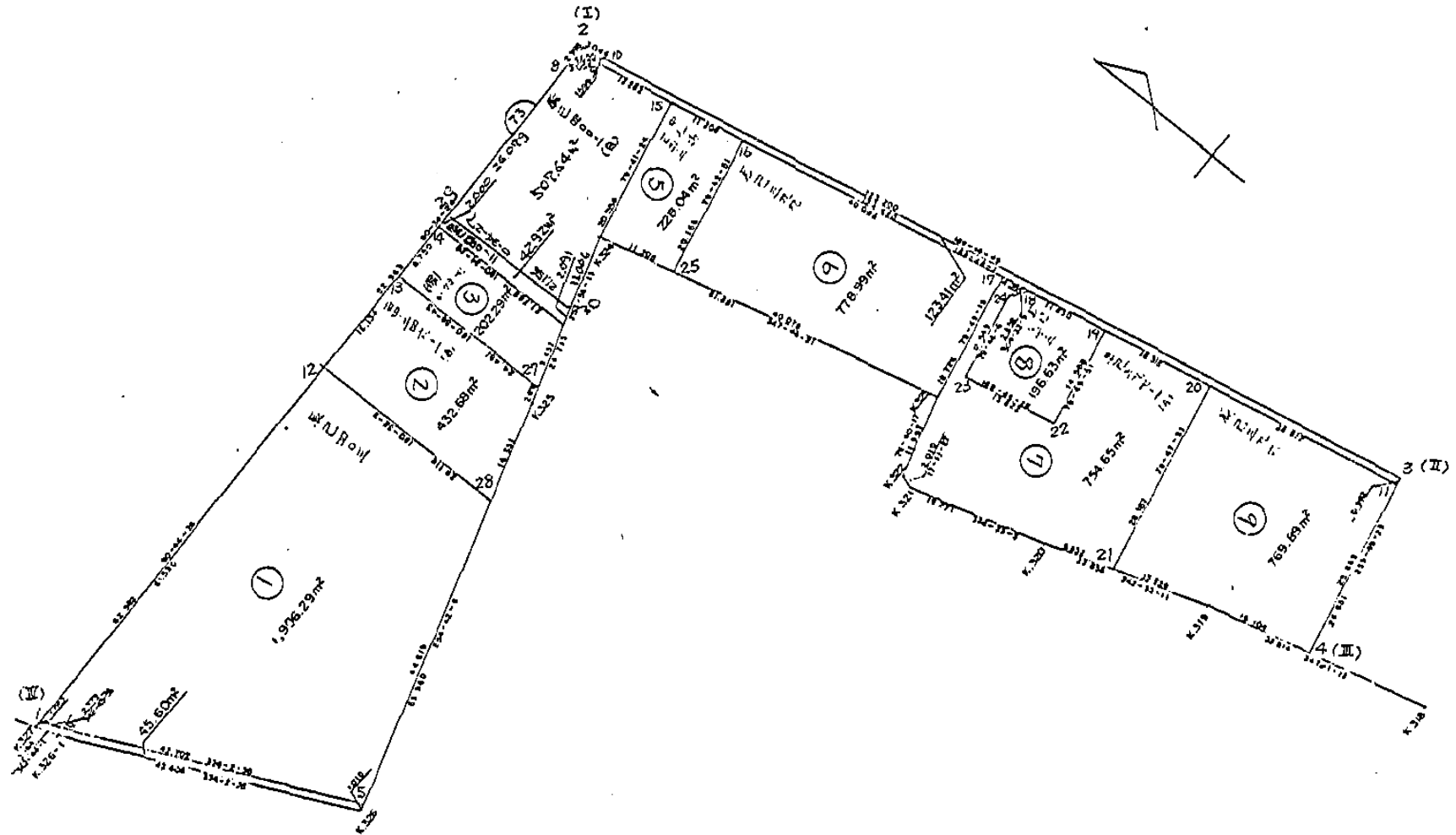
画地略图

街区番号

6-73

備考

60.5.-2



記入者

点検者

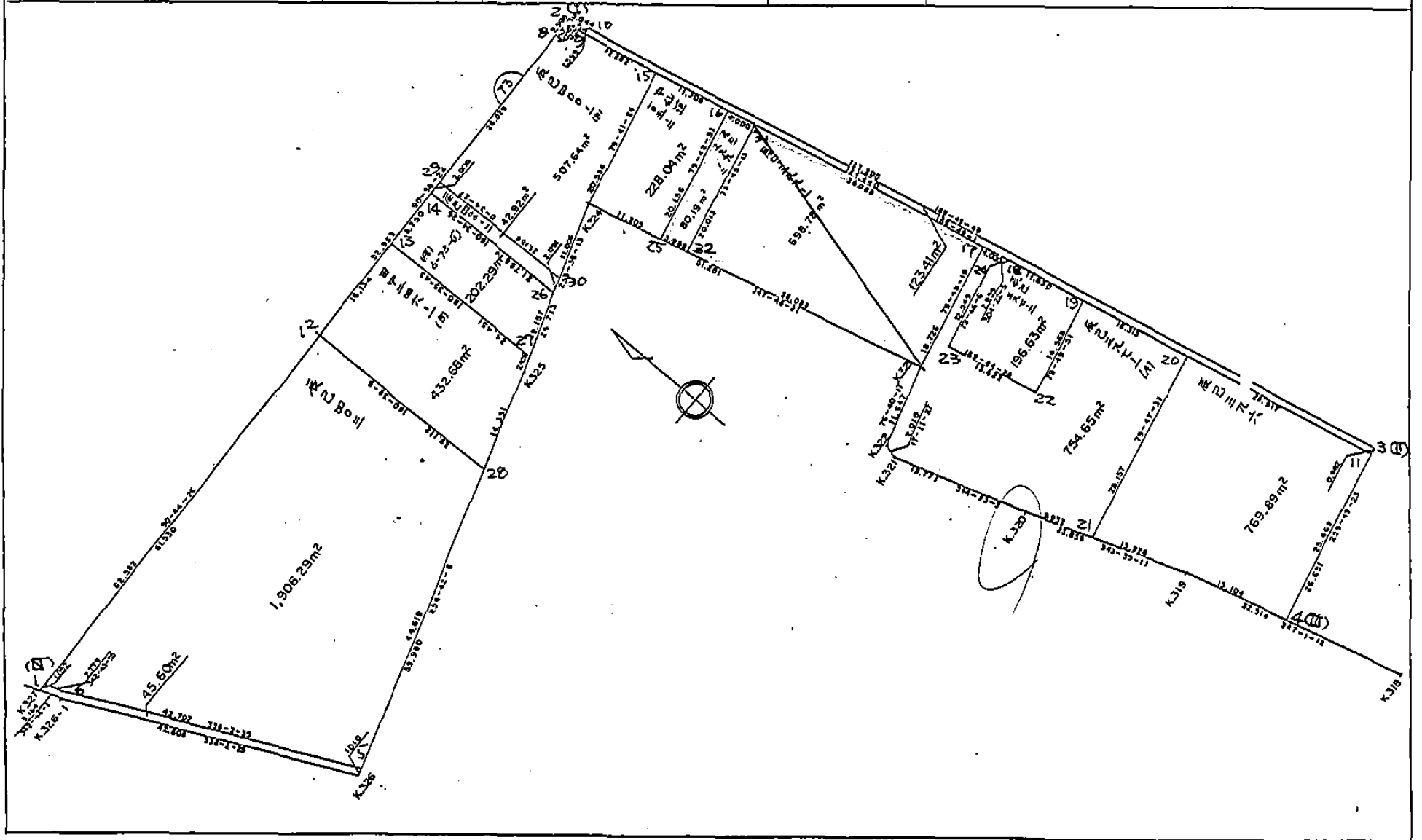
面地略図

街区番号

6-73

備考

分筆後 60.5.27



記入者

点検者

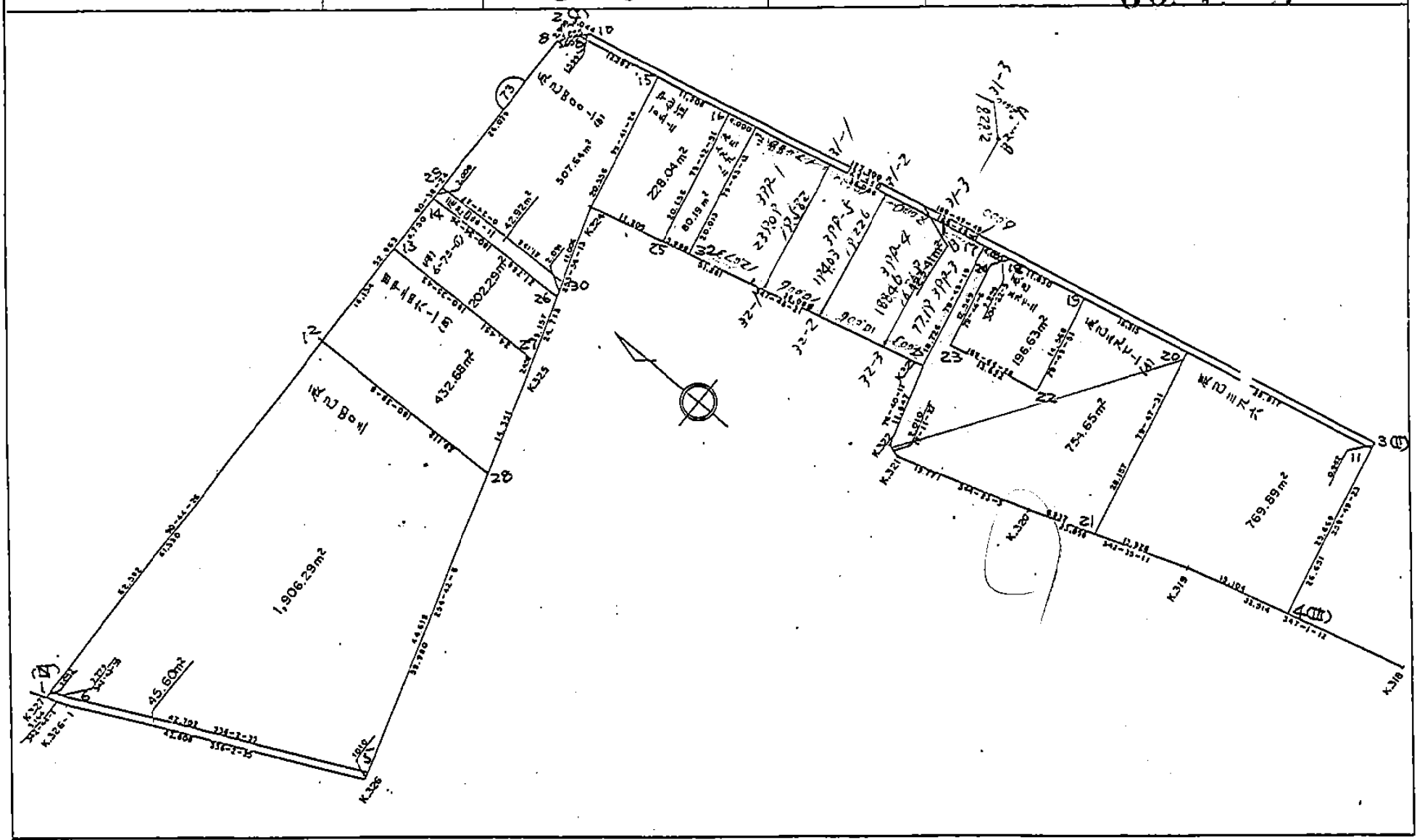
面地略図

街区番号

6-73

備考

分筆後 60.7.12



記入者

点検者

画地略图

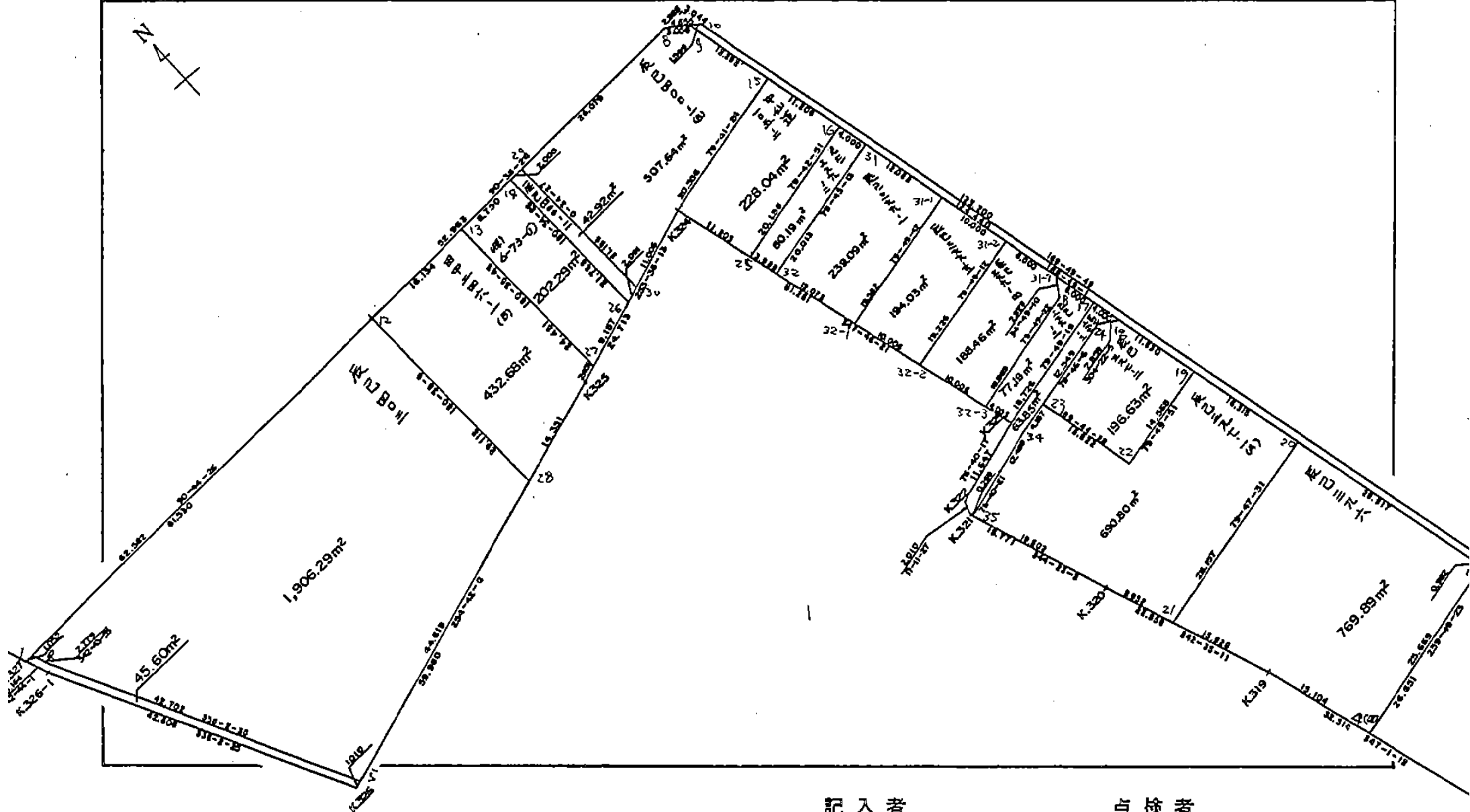
街区番号

6-73

備考

分筆後

60.8.-5



記入者 _____ 点検者 _____

画地略图

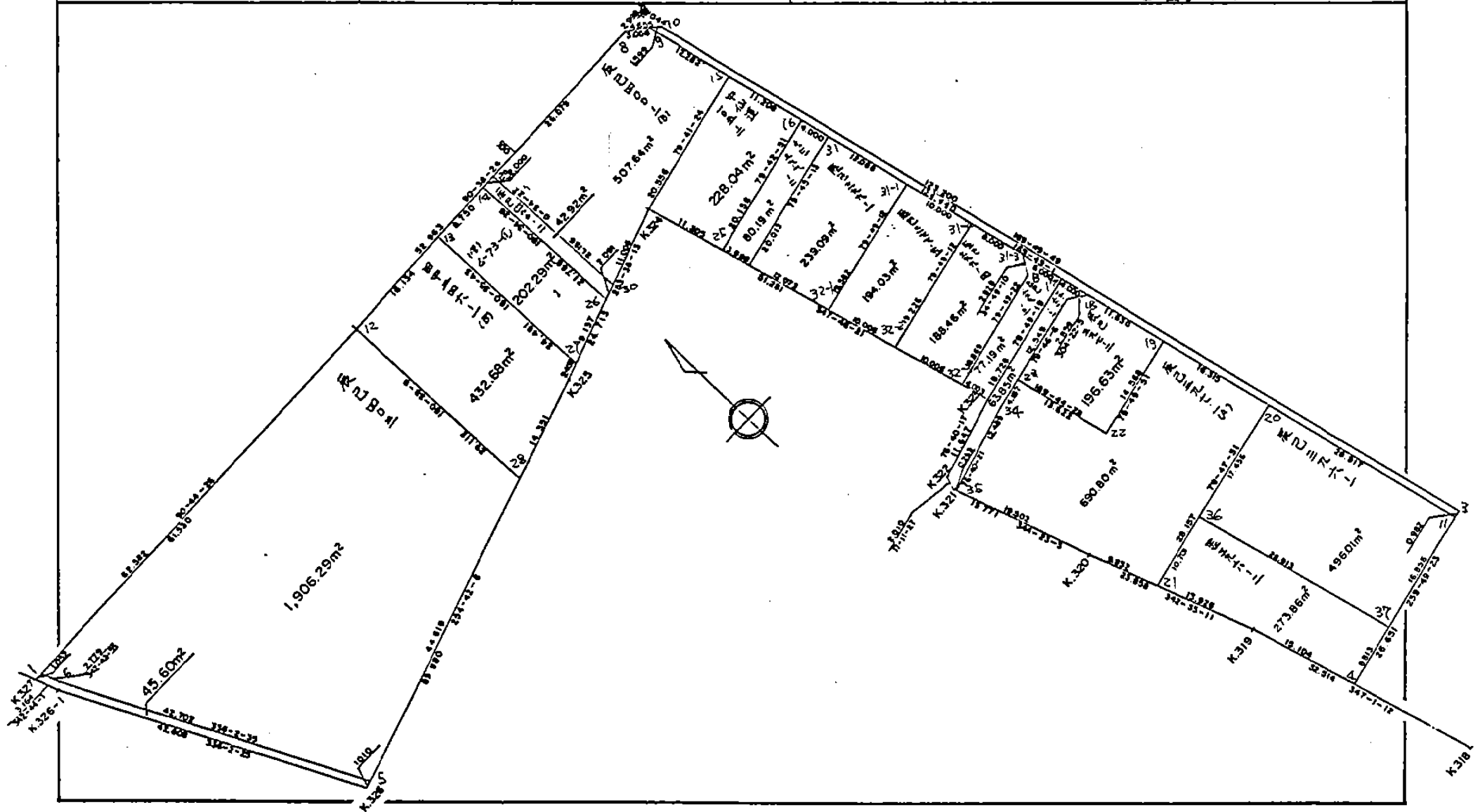
街区番号

6-73

備考

分筆後

61.1.31



記入者 _____ 点検者 _____

略地画

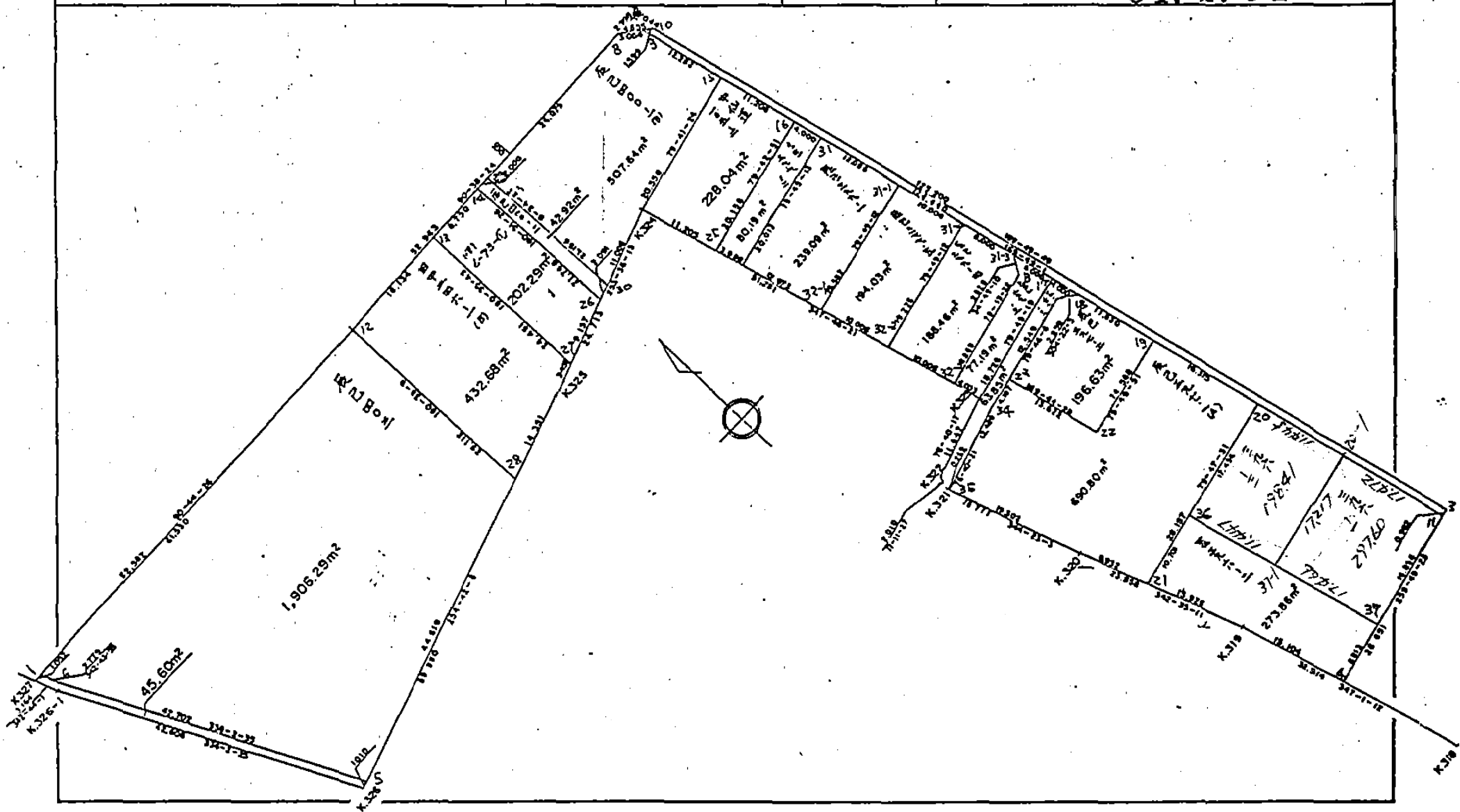
街区番号

6-73

備考

分筆後

61.1.31



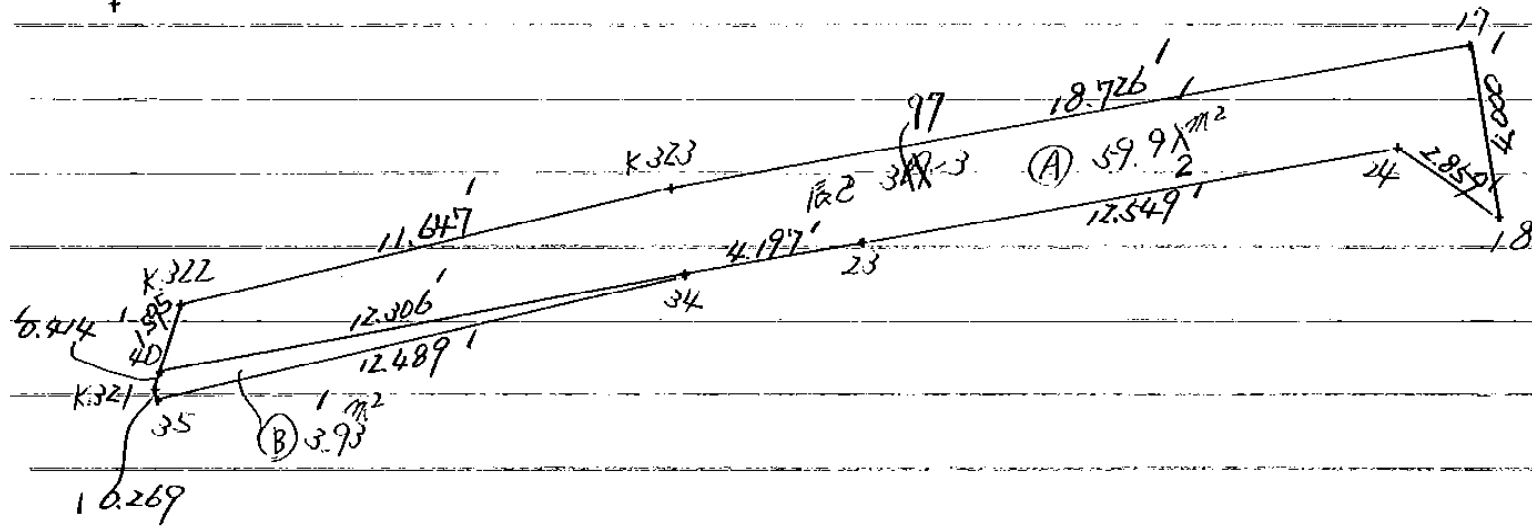
記入者 _____ 点検者 _____

(P. 1) 縮尺= 1 / 200 回転角= 0

現場(50)1217

X = -151130.9
Y = -40776.2
+

X = -151130.9
Y = -40714.7
+



元地 63.85 m²

① 59.91 道路部分

② 3.93
63.84⁵ m²

面積計算書

地番: 993 339-3

測点	X	X (Y-Y)	Y	Y (X-X)
73-17	-151131.928	2892362.838064	-40744.864	-25587.774592
K.323	-151135.237	4498389.194068	-40763.295	244335.190230
K.322	-151137.922	1802621.995694	-40774.628	187767.161940
K.321	-151139.842	78894.997524	-40775.222	88849.208738
73-35	-151140.101	-1847687.734725	-40775.150	-106830.893000
73-34	-151137.222	-2461118.523048	-40762.997	-147602.812137
73-23	-151136.480	-2490729.190400	-40758.866	-121094.590886
73-24	-151134.251	-2223033.697959	-40746.517	-25059.107955
73-18	-151135.865	-249827.584845	-40744.157	-94648.676711
合計		-127.705627		127.705627
面積				63.8528135
坪数				19.315476

座標差による方向角及び辺長計算書

地番: 993 339-3

測点	X	Y	DX	DY	距離	方向角	キョウ角
73-17	-151131.928	-40744.864	-3.309	-18.431	18.726	259-49-19	90-00-09
K.323	-151135.237	-40763.295	-2.685	-11.333	11.647	256-40-17	176-50-58
K.322	-151137.922	-40774.628	-1.920	-0.594	2.010	197-11-27	120-31-10
K.321	-151139.842	-40775.222	-0.259	0.072	0.269	164-27-52	147-16-25
73-35	-151140.101	-40775.150	2.879	12.153	12.489	76-40-21	92-12-29
73-34	-151137.222	-40762.997	0.742	4.131	4.197	79-49-02	183-08-41
73-23	-151136.480	-40758.866	2.229	12.349	12.549	79-46-06	179-57-04
73-24	-151134.251	-40746.517	-1.614	2.360	2.859	124-22-05	224-35-59
73-18	-151135.865	-40744.157	3.937	-0.707	4.000	349-49-10	45-27-05
合計					68.746		1260-00-00

面積計算書

地番; 993 339-3A

測点	X	X (Y-Y)	Y	Y (X-X)
73-17	-151131.928	2892362.838064	-40744.864	-25587.774592
K.323	-151135.237	4498389.194068	-40763.295	244335.190230
K.322	-151137.922	1784183.169210	-40774.628	171620.409252
73-40	-151139.446	-1757902.896426	-40775.100	-28542.570000
73-34	-151137.222	-2453561.661948	-40762.997	-120903.049102
73-23	-151136.480	-2490729.190400	-40758.866	-121094.590886
73-24	-151134.251	-2223033.697959	-40746.517	-25059.107955
73-18	-151135.865	-249827.584845	-40744.157	-94648.676711
合計		-119.830236		119.830236
面積				59.9 ² 5118
坪数				18.124323

座標差による方向角及び辺長計算書

地番; 993 339-3A

測点	X	Y	DX	DY	距離	方向角	キョウ角
73-17	-151131.928	-40744.864	-3.309	-18.431	18.726'	259-49-19	90-00-09
K.323	-151135.237	-40763.295	-2.685	-11.333	11.647'	256-40-17	176-50-58
K.322	-151137.922	-40774.628	-1.524	-0.472	1.595'	197-12-30	120-32-13
73-40	-151139.446	-40775.100	2.224	12.103	12.306'	79-35-16	62-22-46
73-34	-151137.222	-40762.997	0.742	4.131	4.197'	79-49-02	180-13-46
73-23	-151136.480	-40758.866	2.229	12.349	12.549'	79-46-06	179-57-04
73-24	-151134.251	-40746.517	-1.614	2.360	2.859'	124-22-05	224-35-59
73-18	-151135.865	-40744.157	3.937	-0.707	4.000'	349-49-10	45-27-05
合計					67.879		1080-00-00

面積計算書

地番; 993 ³⁹⁷ 339-3B

測点	X	X (Y-Y)	Y	Y (X-X)
73-34	-151137.222	-7556.861100	-40762.997	-26699.763035
73-40	-151139.446	1847679.727350	-40775.100	106830.762000
K.321	-151139.842	7556.992100	-40775.222	26707.770410
73-35	-151140.101	-1847687.734725	-40775.150	-106830.893000
合計		-7.876375		7.876375
面積				3.9381875
坪数				1.191301

座標差による方向角及び辺長計算書

地番; 993 ³⁹⁷ 339-3B

測点	X	Y	DX	DY	距離	方向角	キョウ角
73-34	-151137.222	-40762.997	-2.224	-12.103	12.306	259-35-16	2-54-55
73-40	-151139.446	-40775.100	-0.396	-0.122	0.414	197-07-23	117-32-07
K.321	-151139.842	-40775.222	-0.259	0.072	0.269	164-27-52	147-20-29
73-35	-151140.101	-40775.150	2.879	12.153	12.489	76-40-21	92-12-29
合計					25.478		360-00-00

④ 分筆後

面積計算書		工 区	6	ブ ロ ック	73	計 算 者		精 算 者		備 考	辰己 396-
点	①	②	③	④	⑤	⑥	③ × ⑤		② × ⑥		
	X	X - (定数)	$X_{n-1} - X_{n+1}$	Y	Y - (定数)	$Y_{n-1} - Y_{n+1}$	+	-	+	-	
36	-151166.464	6.464	-26.449	-40756.397	6.397	16.234		169.194253	104.936576		
37	-151194.809	34.809	-29.902	-40750.694	0.694	-2.971		20.751988		103.417539	
4	-15196.366	36.366	13.161	-40759.368	9.368	-12.066	123.292248			498.792156	
K.319	-15181.648	21.648	28.006	-40762.760	12.760	-7.560	357.35656			163.65888	
21	-15168.360	8.360	15.184	-40766.928	16.928	6.363	257.034752		5319468		
							737.68356	189.946241	158.131256	705.868575	
							547.737319			547.737319	
							$x/2 = 273.8686595 \text{ m}^2$				
							分筆		61.1.31		

面積計算書		工 区	フ ロ ック	73	計 算 者	齋藤	精 算 者	備 考	全 体	1/2
点	①	②	③	④	② × ③		① × ④			
	X	$X_{n-1} - X_{n+1}$	Y	$Y_{n-1} - Y_{n+1}$						
K.327	-151065.962	-2.212	-40873.961	-61.638	90413.201732		9311403.765756			
73-12	-151066.771	1.401	-40811.384	-115.537	-57176.748984		17453801.521027			
73-8	-151067.363	3.621	-40758.424	-56.495	-147586.253304		8534550.672685			
73-10	-151070.392	124.294	-40754.889	-25.288	-5065588.173366		3820268.072896			
73-3(Ⅱ)	-151191.657	125.974	-40733.136	4.479	-5131316.074464		-677187.431703			
73-4	-151196.366	-10.009	-40759.368	29.624	407960.514312		-4479041.146384			
K.319	-151181.648	-37.483	-40762.760	10.532	1527910.533080		-1592245.116736			
K.320	-151158.883	-41.806	-40769.900	12.462	1704426.439400		-1883741.999946			
K.321	-151139.842	-20.961	-40775.222	4.728	854689.428342		-714589.172976			
K.322	-151137.922	-4.605	-40774.628	-11.927	187767.161940		1802621.995694			
K.323	-151135.237	-52.803	-40763.295	-0.472	2152424.265885		71335.831864			
K.324	-151085.119	-43.142	-40774.156	34.569	1759078.638152		-5222861.478711			
K.325	-151092.095	22.801	-40797.864	81.563	-930232.097064		-12323524.544485			
K.326	-151107.920	-23.112	-40855.719	75.158	944257.377528		-11356969.051360			

検

面積計算書		工区	6	ブロック	73	計算者	精算者	備考	辰399-2	
点	①	②	③	④	⑤	⑥	③ × ⑤		② × ⑥	
	X	X - (定数)	X _{n-1} - X _{n+1}	Y	Y - (定数)	Y _{n-1} - Y _{n+1}	+	-	+	-
16	-151092.471	2.471	-0.338	-40751.951	1.951	20.539		0.659438	50.751869	
31	-151096.408	6.408	-7.497	-40751.244	1.244	-18.987		9.326268		121.668696
32	-151099.968	9.968	0.338	-40770.938	20.938	-20.539	7.077044			204.732752
25	-151096.070	6.070	7.497	-40771.783	21.783	18.987	163.307151		115.25109	
							170.384195	9.985706	166.002959	326.401448
							160.398489			160.398489
							x/2 = 80.992445 m ²			
							分筆		60.5.27	

面積計算書

工区

6

ブロック

73

計算者

精算者

備考

辰巳399-1 辰巳399-5

点	①	②	③	④	⑤	⑥	③ × ⑤		② × ⑥	
	X	X - (定数)	X _{n-1} - X _{n+1}	Y	Y - (定数)	Y _{n-1} - Y _{n+1}	+	-	+	-
32	99968	⁹⁰ 9.968	15.359	770.938	⁷⁴⁰ 30.938	17.137				
31	96408	6.408	-8.338	751.244	11.244	21.831				
31-1	108.306	18.306	-15.359	749.107	9.107	-17.137				
32-1	111.767	21.767	8.338	768.381	28.381	-21.831				
							233.626885	711.817520	788.905299	310.714664
							478.190635	X ^{1/2}	478.190635	
								=239095317		
32-1	111.767	¹⁰⁰ 11.767	13.240	768.381	⁷⁴⁰ 28.381	17.155				
31-1	108.306	9.306	-6.338	749.107	9.107	21.042				
31-2	118.148	18.148	-13.240	747.339	7.339	-17.155				
32-2	121.546	21.546	6.338	766.262	26.262	-21.042				
									160.7.12	
							155.280127	543.342262	764.699872	376.637737
							388.062135	X ^{1/2}	388.062135	
								=194031067		

面積計算書

工区

6

ブロック

73

計算者

精算者

備考

辰巳399-4 辰巳399-3

点	①	②	③	④	⑤	⑥	③ × ⑤		② × ⑥	
	X	X - (定数)	X _{n-1} - X _{n+1}	Y	Y - (定数)	Y _{n-1} - Y _{n+1}	+	-	+	-
32-2	121.546	¹¹⁰ 11.546	13.177	766.262	⁷⁴⁰ 26.262	16.804				
31-2	118.148	8.148	-4.476	747.339	7.339	20.337				
31-3	126.022	16.022	-10.196	745.925	5.925	-0.201				
B	128.344	18.344	-5.303	747.540	7.540	-18.218				
32-3	131.325	21.325	6.798	764.143	24.143	-18.722				
							133.245284	510.178488	736.658064	359.72486
							376.933204 × 1/2		376.933204	
								788.466602		
32-3	131.325	¹²⁰ 11.325	6.893	764.143	⁷⁴⁰ 24.143	15.755				
B	128.344	8.344	5.303	747.540	7.540	18.218				
31-3	126.022	6.022	-3.584	745.925	5.925	2.676				
17	131.928	11.928	-9.215	744.864	4.864	-17.370				
K323	135.237	15.237	0.603	763.295	23.295	-19.279				
							66.05696	220.449204	500.943483	346.551239
							144.392244 × 1/2		144.392244	
								77.196122		

60.7.12

面積計算書

点	①	②	③	④	② × ③	① × ④
	X	$X_{n-1} - X_{n+1}$	Y	$Y_{n-1} - Y_{n+1}$		
K.322	-151131.922	-4.605	-40774.628	-11.927	187767.161940	1802621.995694
K.323	-151135.237	-5.994	-40763.295	-29.764	244335.190230	4498389.194063
73-17	-151131.928	0.628	-40744.864	-19.138	-25587.774592	2892362.838064
73-18	-151135.865	2.323	-40744.157	1.653	-94643.676711	-249827.584845
73-24	-151134.251	0.615	-40746.517	14.709	-25059.107955	-2223033.697959
73-23	-151136.480	15.633	-40758.885	9.923	-637183.352178	-1499727.291040
73-22	-151149.884	10.832	-40756.440	-16.765	-441473.758080	2534027.805260
73-19	-151147.312	13.486	-40742.101	-17.225	-549447.974086	2603210.154576
73-20	-151163.370	21.048	-40739.217	24.827	-857479.039416	-3752932.986990
73-21	-151168.360	-4.487	-40766.928	30.683	182921.205936	-4638298.789880
K.320	-151158.883	-28.518	-40769.900	8.294	1162676.003200	-1253711.775602
K.321	-151139.842	-20.961	-40775.222	4.728	854689.428342	-714589.172976
TOTAL					1509.311630	1509.311630
				メロキ	754.655815	

工区

ブロック

73

計算者



精算者

備考

辰己897-1(A)

