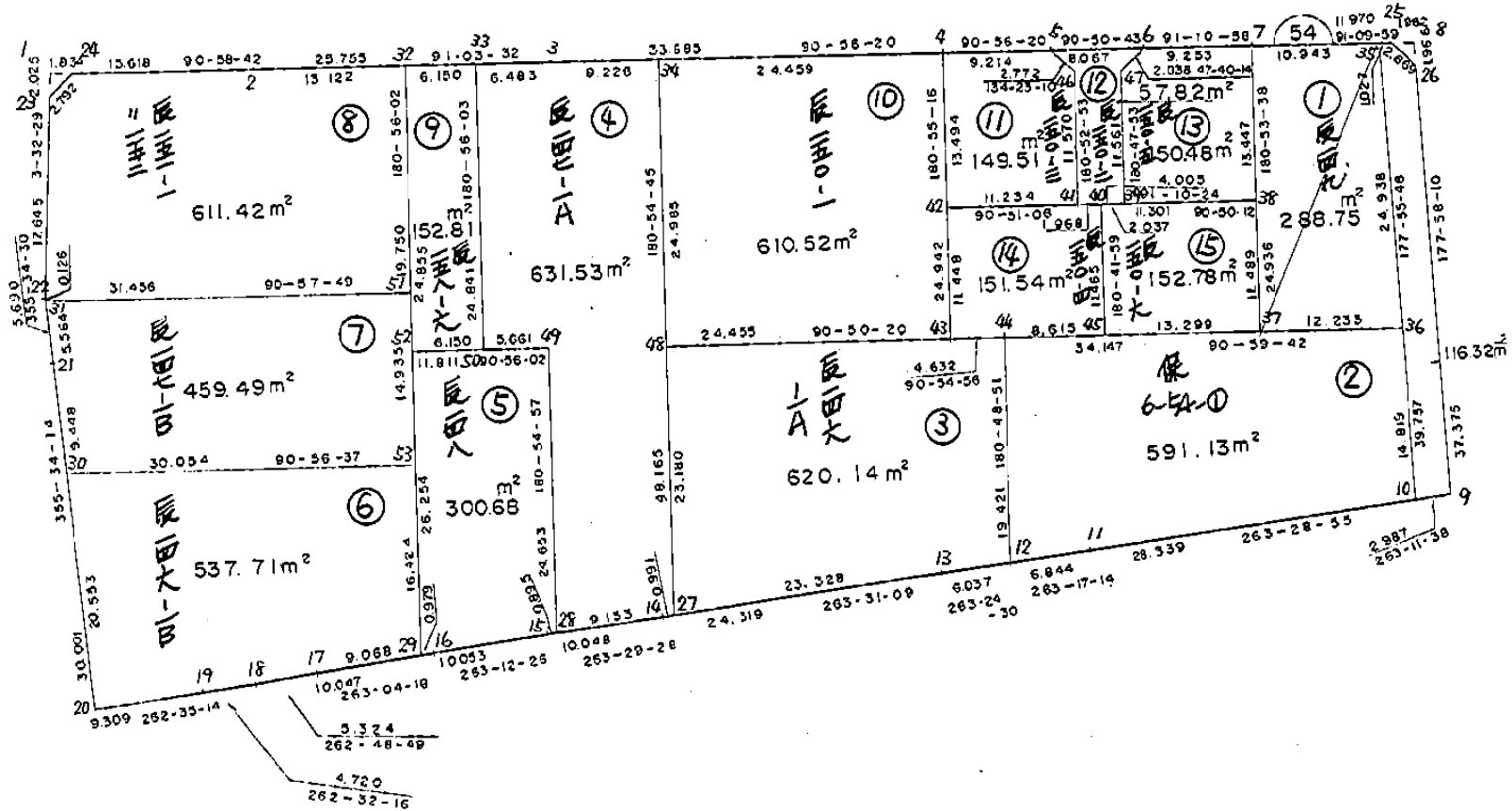


画地略图

街区番号

6-54

備考



記入者

点検者

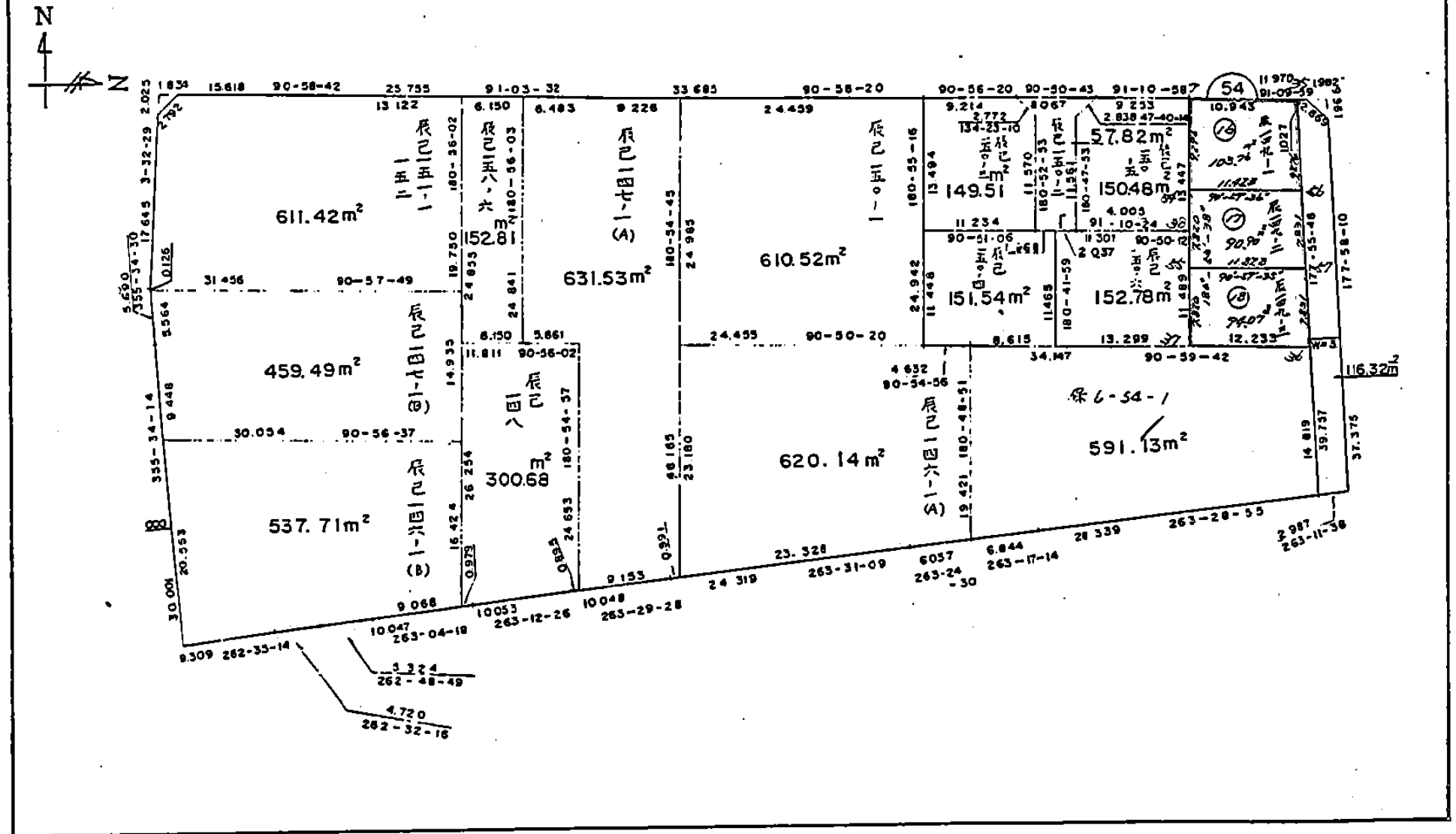
画地略图

荷区番号

6-54

備考

变更后 辰149-1
149-2
149-3



記入者 _____ 点検者 _____

面積計算書							街 区	54	工 区	6	面 地 番 号		計 算 者		精 算 者		備 考	
点 名	①	②	③	④	② × ③		① × ④											
	X	$X_{n-1}-X_{n+1}$	Y	$Y_{n-1}-Y_{n+1}$														
6-54-23	-151093.112	-19.601	-40461.824	-3.049	793092.212224		460682.898488											
6-54-24	-151091.122	-1.723	-40459.865	-17.574	69712.347395		2655275.378028											
6-54-2	-151091.389	0.743	-40444.250	-41.366	-30050.077750		6250046.397374											
6-54-3	-151091.865	1.028	-40418.499	-59.431	-41550.216972		8979540.628815											
6-54-4	-151092.417	0.703	-40384.819	-42.893	-28390.527757		6480807.042381											
6-54-5	-151092.568	0.270	-40375.606	-17.279	-10901.413620		2610728.482472											
6-54-6	-151092.687	0.310	-40367.540	-17.317	-12513.937400		2616472.060779											
6-54-7	-151092.878	0.435	-40358.289	-21.218	-17555.855715		3205888.685404											
6-54-25	-151093.122	2.249	-40346.322	-14.019	-90738.878178		2118174.477318											
6-54-26	-151095.127	39.356	-40344.270	-3.376	-1587789.090120		510097.148752											
6-54-9	-151132.478	37.705	-40342.946	1.642	-1521130.778930		-248159.528876											
6-54-10	-151132.832	3.571	-40345.912	31.122	-144075.251752		-4703555.997504											
6-54-11	-151136.049	4.017	-40374.068	34.953	-162182.631156		-5282658.320697											
6-54-12	-151136.849	1.493	-40380.865	12.794	-60288.631445		-1933644.846106											

面積計算書		街区	54	工区	6	画地番号	計算者	精算者	備考
点名	①	②	③	④	② × ③		① × ④		
	X	$X_{n-1} - X_{n+1}$	Y	$Y_{n-1} - Y_{n+1}$					
6-54-13	-151137.542	3.438	-40386.862	30.161	-138850.031556		-4558459.404262		
6-54-14	-151140.287	3.884	-40411.026	34.147	-156956.424984		-5160987.380189		
6-54-15	-151141.426	2.328	-40421.009	19.965	-94100.108952		-3017538.570090		
6-54-16	-151142.615	2.401	-40430.991	19.956	-97074.809391		-3016202.024940		
6-54-17	-151143.827	1.878	-40440.965	15.256	-75948.132270		-2305850.224712		
6-54-18	-151144.493	1.279	-40446.247	9.962	-51730.749913		-1505701.439266		
6-54-19	-151145.106	1.814	-40450.927	13.911	-73377.981578		-2102579.569566		
6-54-20	-151146.307	-28.710	-40460.158	11.548	1161611.136180		-1745437.553236		
6-54-21	-151116.396	-35.584	-40462.475	2.756	1439816.710400		-416476.787376		
6-54-22	-151110.723	-23.284	-40462.914	-0.651	942138.489576		98373.080673		
TOTAL					11165.366336		11165.366336		
				メノセキ	5582.683168				

面積計算書		街区	54	工区	6	西地番号	4	計算者		精算者		備考	
点名	①	②	③	④	② × ③		① × ④						
	X	$X_{n-1} - X_{n+1}$	Y	$Y_{n-1} - Y_{n+1}$									
6-54-27	-151140.175	48.271	-40410.041	1.752	-1950633.089111		-264797.586600						
6-54-14	-151140.287	1.150	-40411.026	10.079	-46472.679900		-1523342.952673						
6-54-28	-151141.325	-23.612	-40420.120	8.700	954399.873440		-1314929.527500						
6-54-49	-151116.675	-24.742	-40419.726	5.266	1000064.860692		-795780.410550						
6-54-50	-151116.583	-24.930	-40425.386	5.255	1007804.872980		-794117.643665						
6-54-33	-151091.745	-24.718	-40424.981	-6.887	999224.680358		1040568.847815						
6-54-3	-151091.865	0.271	-40418.499	-15.707	-10953.413229		2373199.923555						
6-54-34	-151092.016	48.310	-40409.274	-8.458	-1952172.026940		1277936.271328						
TOTAL					1263.078290		1263.078290						
					メロセキ		631.539145						

面積計算書		街区	工区	画地番号	計算者	精算者	備考
		54	6	8			
点名	①	②	③	④	② × ③		① × ④
	X	$X_{n-1} - X_{n+1}$	Y	$Y_{n-1} - Y_{n+1}$			
6-54-31	-151110.849	-0.655	-40462.904	31.462	26503.202120		-4754249.531238
6-54-22	-151110.723	-17.737	-40462.914	-1.080	717690.705618		163199.580840
6-54-23	-151093.112	-19.601	-40461.824	-3.049	793092.212224		460682.898488
6-54-24	-151091.122	-1.723	-40459.865	-17.574	69712.347395		2655275.378028
6-54-2	-151091.389	0.509	-40444.250	-28.735	-20586.123250		4341611.062915
6-54-32	-151091.631	19.989	-40431.130	-12.798	-808177.857570		1933670.693538
6-54-51	-151111.378	19.218	-40431.452	31.774	-777011.644536		-4801412.924572
TOTAL					1222.842001		1222.842001
				メソセキ	611.421000		

BNO. 54 各筆面積計算書

画 番	地 号	地 番	隅 切	地 積	摘 要
1		辰149		28875	
2		保6-54-①		59113	
3		辰146-1(A)		62014	
4		辰147-1(A)		63153	
5		辰148		30068	
6		辰146-1(B)		53771	
7		辰147-1(B)		45949	
8		辰151-1 辰152		61142	
9		辰158-6		15281	
10		辰150-1		61052	
11		辰150-3		14951	
12		辰150-2		5782	
13		辰150-5		15048	
14		辰150-4		15154	
15		辰150-6		15278	
		計		5,46631	
		全 体		5,46636	
			計算者		点検者