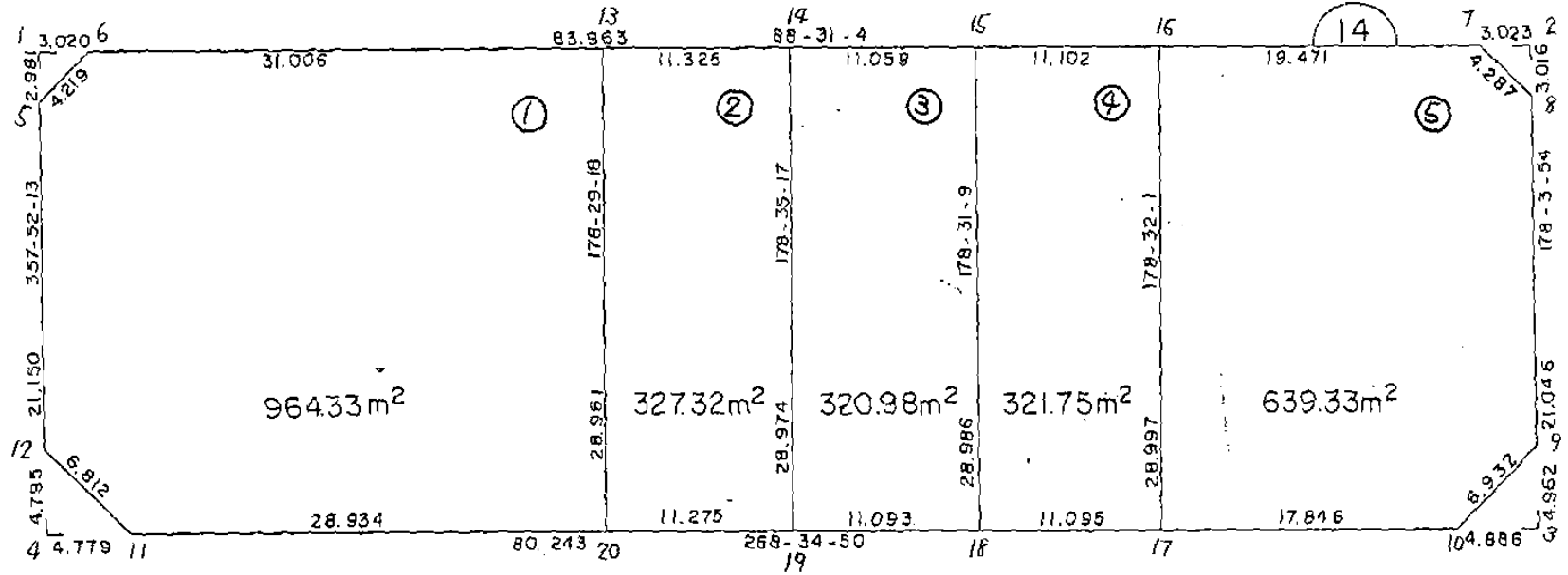


画地略图

街区番号

6-14

備考



記入者

点検者

面積計算書

工区 0 7077 14 計算者 徳山 精算書 備考 スキリ1 スキリ2

点	①	②	3	4	⑤	⑥	③	X	⑤	②	X	⑥	
	X	X - (定数)	X _{n-1} - X _{n+1}	Y	Y - (定数)	Y _{n-1} - Y _{n+1}	+	-	+	-			
1	577.518	7.518	-3.057	561.154	11.154	-2.908	34.097778			21.862344			
6	577.440	7.440	+2.979	558.135	8.135	-0.111		24.234165		0.825840			
5	580.497	10.497	+0.078	561.043	11.043	+3.019			0.861354			31.690443	
							34.097778	25.095519		22.688184		31.690443	
								9.002259				9.002259	
									x ^{1/2} =	4.5011295			
2	575.190	5.190	+2.936	471.178	1.178	-3.124				3.458608		16.213560	
8	578.204	8.204	+0.078	471.076	1.076	+3.022			0.083928			24.792488	
7	575.268	5.268	-3.014	474.200	4.200	+0.102				12.658800		0.537336	
										12.658800	3.542536	16.213560	25.329824
										9.116264			9.116264
													x ^{1/2} = 4.558132

面積計算書

工
区

6

フ
ロ
ッ
ク

14

計
算
者



精
算
書



備
考

スミキリ 3
スミキリ 4

点	①	②	③	④	⑤	⑥	③	⑤	②	⑥
	X	X - (定数)	X _{n-1} - X _{n+1}	Y	Y - (定数)	Y _{n-1} - Y _{n+1}	+	-	+	-
3	-150. 604.197	-150.590 14.197	+ 5.080	-40. 470.198	-40.470 0.198	+ 4.716		1.005840		66.953052
10	604.318	14.318	- 4.959	475.082	5.082	+ 0.168	25.201638			2.405424
9	599.238	9.238	- 0.121	470.366	0.366	- 4.884	0.044286		45.118392	
							25.245924	1.005840	45.118392	69.358476
							24.240084			24.240084
							x/2 = 12.120042			
4	-150. 606.424	-150.600 6.424	- 4.902	-40. 560.079	-40.550 10.079	+ 5.276	49.807258			33.893024
12	601.396	1.396	- 0.126	560.266	10.266	- 5.089	1.293516		7.104244	
11	606.298	6.298	+ 5.028	554.990	4.990	- 0.187		25.089720	1.177726	
							50.700774	25.089720	8.281970	33.893024
							25.611054			25.611054
							x/2 = 12.805527			

面積計算書

工
区

6

フ
ロ
ン
ク

14

計
算
者

精
算
書

備
考

ズミズリ 4

点	①	②	3	4	⑤	⑥	③ × ⑤		② × ⑥	
	X	X - (定数)	$X_{n-1} - X_{n+1}$	Y	Y - (定数)	$Y_{n-1} - Y_{n+1}$	+	-	+	-
	-150	-150 600		-40	-40 550					
4	606.424	6.424	+ 4.674	560.079	10.079	- 4.956	47.109246			31.837344
12	601.632	1.632	+ 0.118	560.257	10.257	+ 4.778	1.210326		7.797696	
11	606.306	6.306	- 4.792	555.301	5.301	+ 0.178		25.402392	1.122468	
							48.319572	25.402392	8.920164	31.837344
							22.917180			22.917180
							$\times \frac{1}{2} =$	11.458590		

面積計算書

工区 6 フコツク 14 計算者 徳山 精算書 備考 2

点	①	②	3	4	⑤	⑥	③	④	②	①
	X	X - (定数)	X _{n-1} - X _{n+1}	Y	Y - (定数)	Y _{n-1} - Y _{n+1}	+	-	+	-
5	580.497	10.497	-23.956	561.043	41.043	-2.131	983.226108		22.369107	
6	577.440	7.440	-3.859	558.135	38.135	-33.904	147.162965		252.245760	
13	576.638	6.638	+28.149	527.139	7.139	-31.760		200.955711	210.822880	
20	605.589	35.589	+29.660	526.375	375	+27.851		189.082500		991.189239
11	606.298	36.298	-4.193	554.990	34.990	+33.891	146.713070			1230.175518
12	601.396	31.396	-25.801	560.266	40.266	+6.053	428.903066			190.039988
							2316.005209	290.038211	485437747	241.404745
							1925.966998			1925.966998
							x/2 = 962.983499			
13	576.638	6.638	-29.244	527.139	17.139	-10.557	501.212916		70.077366	
14	576.345	6.345	+28.672	515.818	5.818	-12.035		166.813696	176.362075	
19	605.310	35.310	+29.244	515.104	5.104	+10.557		149.261376		372.767670
20	605.589	35.589	-28.672	526.375	16.375	+12.035	469.504000			428.313615
							970.716916	316.075072	146.43944	1801.081285
							654.641844			654.641844
							x/2 = 327.320922			

面積計算書		工 区	6	7 コ ツ ク	14	計 算 者		精 算 書		備 考	1	
点	①	②	3	4	⑤	⑥	③	×	⑤	2	×	⑥
	X	X - (定数)	X _{n-1} - X _{n+1}	Y	Y - (定数)	Y _{n-1} - Y _{n+1}	+		-	+		-
5	-150 580.497	-150.570 10.497	+ 24.192	-40 561.043	-40.520 41.043	+ 2.122	992.912256			22.274634		
6	577.440	7.440	+ 3.859	558.135	38.135	+ 33.904	147.162965			252.245760		
13	576.638	6.638	- 28.149	527.139	7.139	+ 31.760			200.965711	210.822880		
20	605.589	35.589	- 29.668	526.375	6.375	- 28.162			189.133500			1002.257418
11	606.306	36.306	+ 3.957	555.301	35.301	- 33.882	139.686057					1230.119892
12	601.632	31.632	+ 25.809	560.257	40.257	- 5.742	1038.992913					181.630944
							2318.754191		390.089211	485.343274		4414.008254
							1928.664980					1928.664980
							$\times \frac{1}{2} =$		964.332490			

面積計算書

工
区

6

フ
ロ
ツ
ク

14

計
算
者



精
算
書



備
考

3
4

点	①	②	③	④	⑤	⑥	③	⑤	②	⑥
	X	X - (定数)	X _{n-1} - X _{n+1}	Y	Y - (定数)	Y _{n-1} - Y _{n+1}	+	-	+	-
14	576.345	6.345	-29.251	515.818	15.818	-10.341	462.692318		65.613645	
15	576.059	6.059	+28.690	504.763	4.763	-11.804		136.650470	71.520436	
18	605.035	35.035	+29.251	504.014	4.014	+10.341		117.413514		762.296935
19	605.310	35.310	-28.690	515.104	15.104	+11.804	433.333760			416.799240
							896.026078	254.063984	137.134081	1779.096175
							641.962094			641.962094
							$\times 1/2 =$	320.981047		
15	576.059	6.059	-29.263	504.763	4.763	-10.349	432.009669		62.704591	
16	575.772	5.772	+28.701	493.665	3.665	-11.840		105.189165	68.340486	
17	604.760	34.760	+29.263	492.923	2.923	+10.349		85.535747		359.731240
18	605.035	35.035	-28.701	504.014	4.014	+11.840	402.215814			414.814400
							834.225483	190.724914	131.045071	1774.545640
							643.500569			643.500569
							$\times 1/2 =$	321.7502845		

面積計算書

工
区

6

フ
ロ
ツ
ク

14

計
算
者



精
算
書



備
考

5

点	①	②	3	4	⑤	⑥	③ × ⑤		② × ⑥	
	X	X - (定数)	X _{n-1} - X _{n+1}	Y	Y - (定数)	Y _{n-i} - Y _{n+1}	+	-	+	-
16	-150, 575.772	-150.570 5.772	-29.492	-40, 493.665	-40.470 23.665	-18.723	1697.928180			108.069156
7	575.268	5.268	+ 2.432	474.200	4.200	-22.589		10.214400		118.998852
8	578.204	8.204	+ 23.970	471.076	1.076	- 3.834		25.791720		31.454136
9	599.238	29.238	+ 26.114	470.366	0.366	+ 4.006		9.557724		117.127428
10	604.318	34.318	+ 5.522	475.082	5.082	+ 22.557		28.062804		774.111264
17	604.760	34.760	- 28.546	492.923	22.923	+ 18.583	154.359958			645.945080
							1352.288178	773.626648	258.522144	1537.183634
							1278.661490			1278.661490
							x1/2 = 639.330745			

BNO. 14 各筆面積計算書

画番 地号	地番	隔切	地積	摘要
1			964.33	
2			327.32	
3			320.98	
4			321.75	
5			639.33	
	計		2573.71	
	全体		2573.73	
		計算者		点検者