

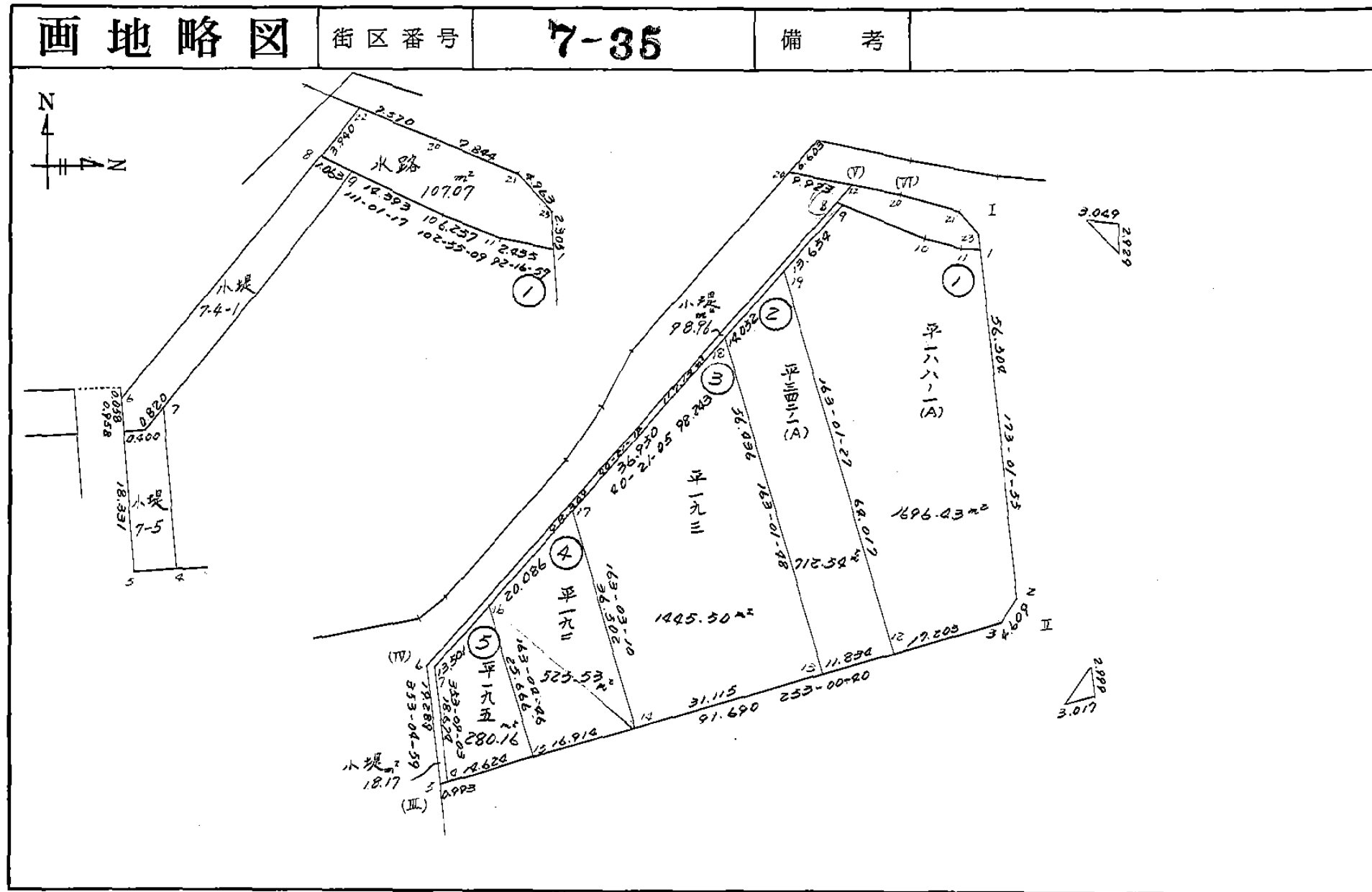
## 35 ブロック

# 画地略図

街区番号

7-35

備考



記入者

点検者

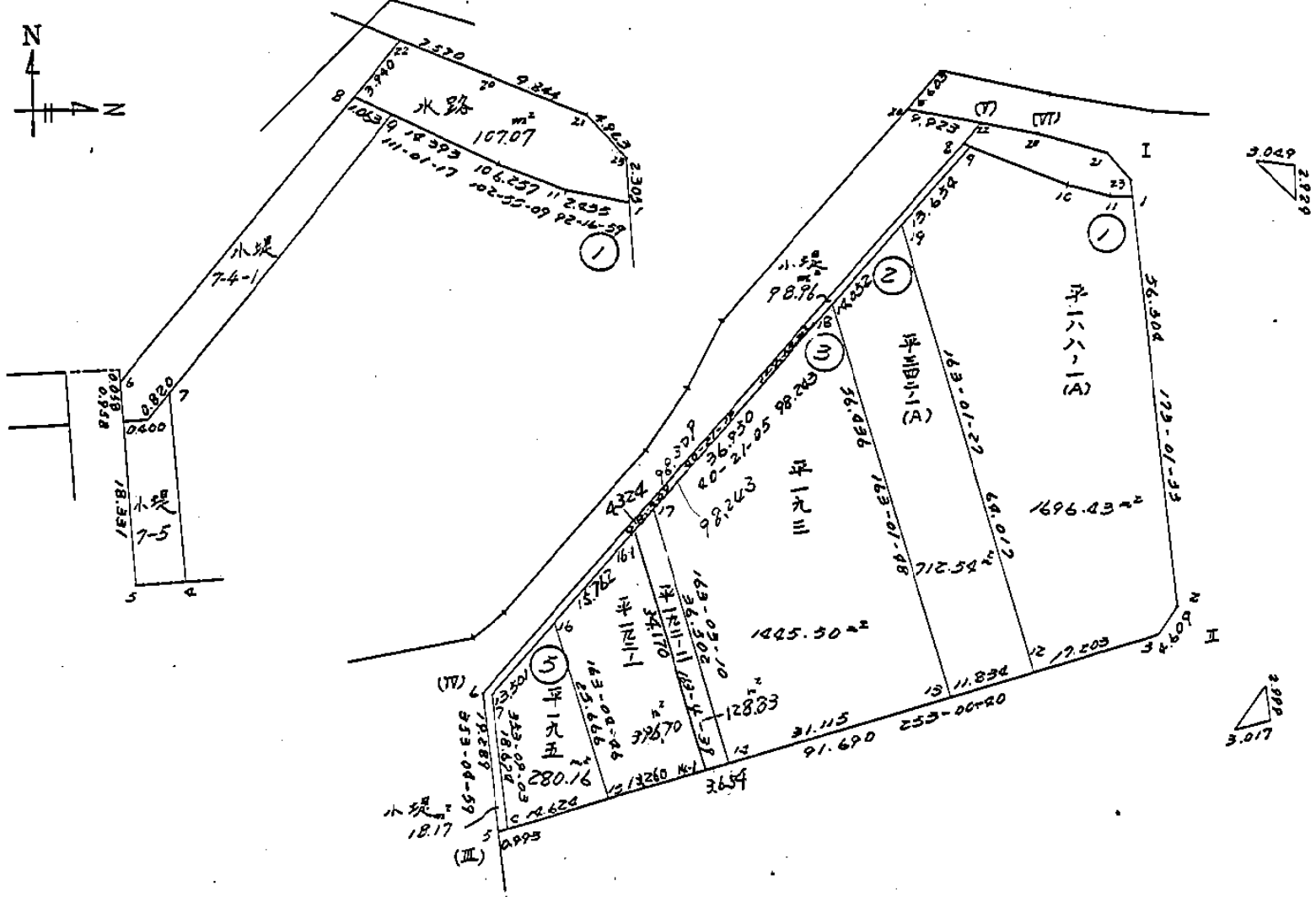
圖略地画

街区番号

7-35

備考

61.2.18分筆後



記入者



点検者





# 面積計算書

工区

7

ブロック

35

計算者


精算者

備考

平田192-1 平田192-2

点	①	②	③	④	⑤	⑥	③ × ⑤		② × ⑥	
	X	X - (定数)	X <sub>n-1</sub> - X <sub>n+1</sub>	Y	Y - (定数)	Y <sub>n-1</sub> - Y <sub>n+1</sub>	+	-	+	-
16	529.12/	<sup>570</sup> 19.12/	36.567	858.54/	<sup>830</sup> 28.54/	2.735				
16-1	517.109	7.109	-20.678	848.336	18.336	20.15/				
14-1	549.799	39.799	-36.567	838.390	8.390	-2.735				
15	553.676	43.676	20.678	851.07/	21.07/	-20.15/				
							685.948938	1479364885	989.96534/	195.549394
							793.415947	1/2	793.415947	
									=396.707973	
16-1	517.109	<sup>570</sup> 7.109	35.985	848.336	<sup>830</sup> 18.336	-7.146				
17	513.814	3.814	-31.622	845.536	15.536	13.440				
14	548.731	38.731	-35.985	834.896	4.896	7.146				
14-1	549.799	39.799	31.622	838.390	8.390	-13.440				
							667461952	925.129540	585.699474	328.03/886
							257667588	1/2	257.667588	
									=128.833794	



面積計算書		工区	7	ブロック	35	計算者		精算者	備考	水路 第 7-11-1	
点	①	②	③	④	② × ③		① × ④				
	X	$X_{n-1} - X_{n+1}$	Y	$Y_{n-1} - Y_{n+1}$							
7-35-23	-151468.911	5.997	-40781.985	-3.576	541652.825736		244569.564045				
7-35-1	-151471.199	2.191	-40781.706	2.154	-326268.962646		89352.717846				
7-35-11	-151471.102	-1.496	-40784.139	8.532	-1292351.442264		-61013.071944				
7-35-10	-151469.703	-6.562	-40790.238	19.534	-2958809.178402		-267665.541756				
7-35-9	-151464.540	-5.529	-40803.673	14.433	-2186087.705820		-225603.508017				
7-35-8	-151464.174	-3.433	-40804.671	-1.475	223409.656650		-140082.435543				
7-35-22	-151461.107	-1.560	-40802.198	-9.891	1498101.809337		-63651.428880				
7-35-20	-151462.614	4.095	-40794.780	-16.916	2562141.578424		167054.624100				
7-35-21	-151465.202	6.297	-40785.282	-12.795	1937997.259590		256824.920754				
TOTAL					214.159395		214.159395				
					メロキ		107.079697				

















符番	地番	隅切	地積	摘要
	水路笈 7-11-1		107.07	
	小堤 7-5		18.17	
	小堤 7-4-1		98.96	
1	平田 188-1(A)		1696.43	
2	平田 342-1(A)		712.54	
3	平田 193		1445.50	
4	平田 192		525.53	
5	平田 195		280.16	
		計	4884.36	
	全体		4884.41	

計算者		点検者	
-----	---	-----	---