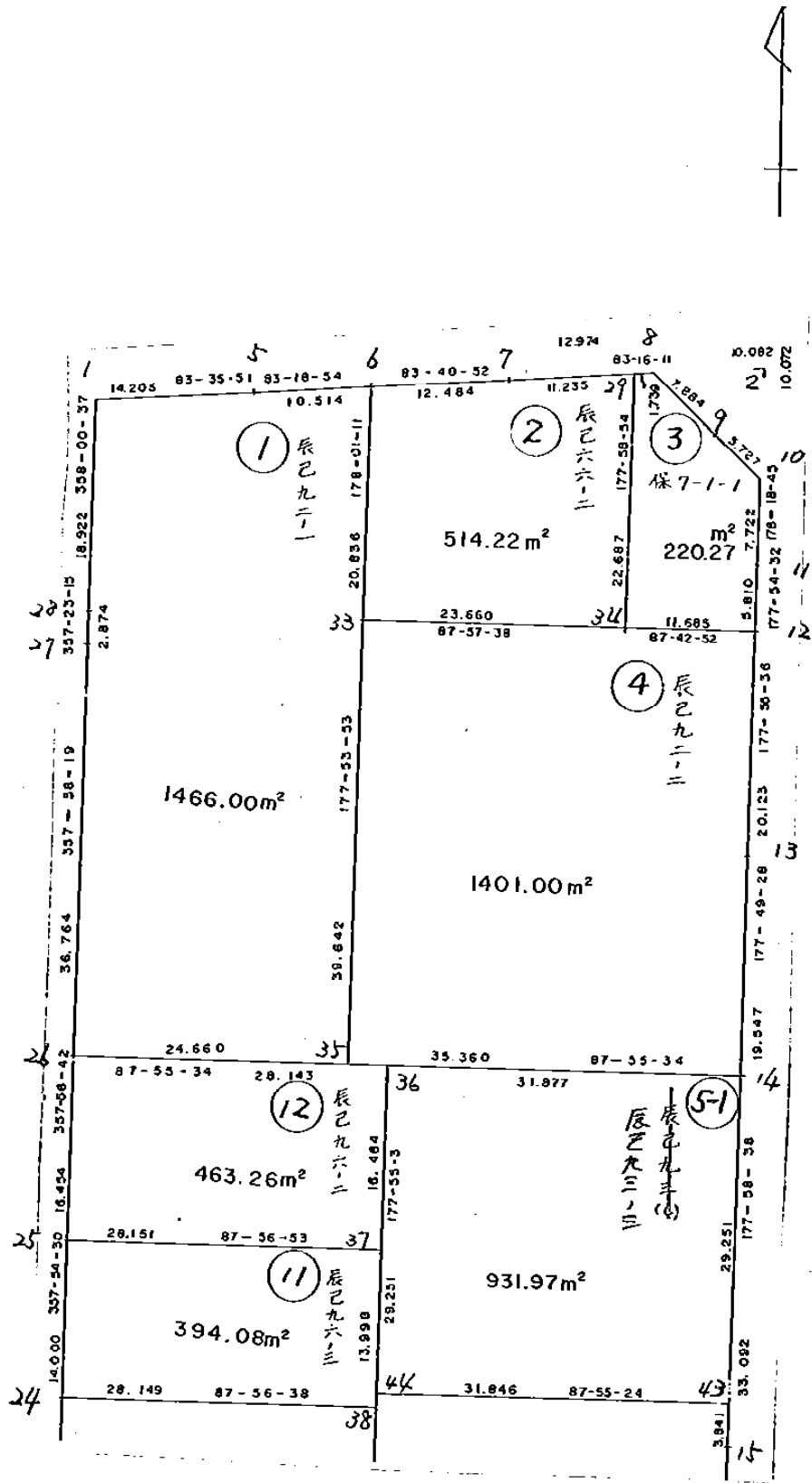


画面略地図 街区番号 7-1 備考 2枚01



加算

点検者

記入者

5. 6. 1. 10. 28
辰巳九二一
辰巳九二三

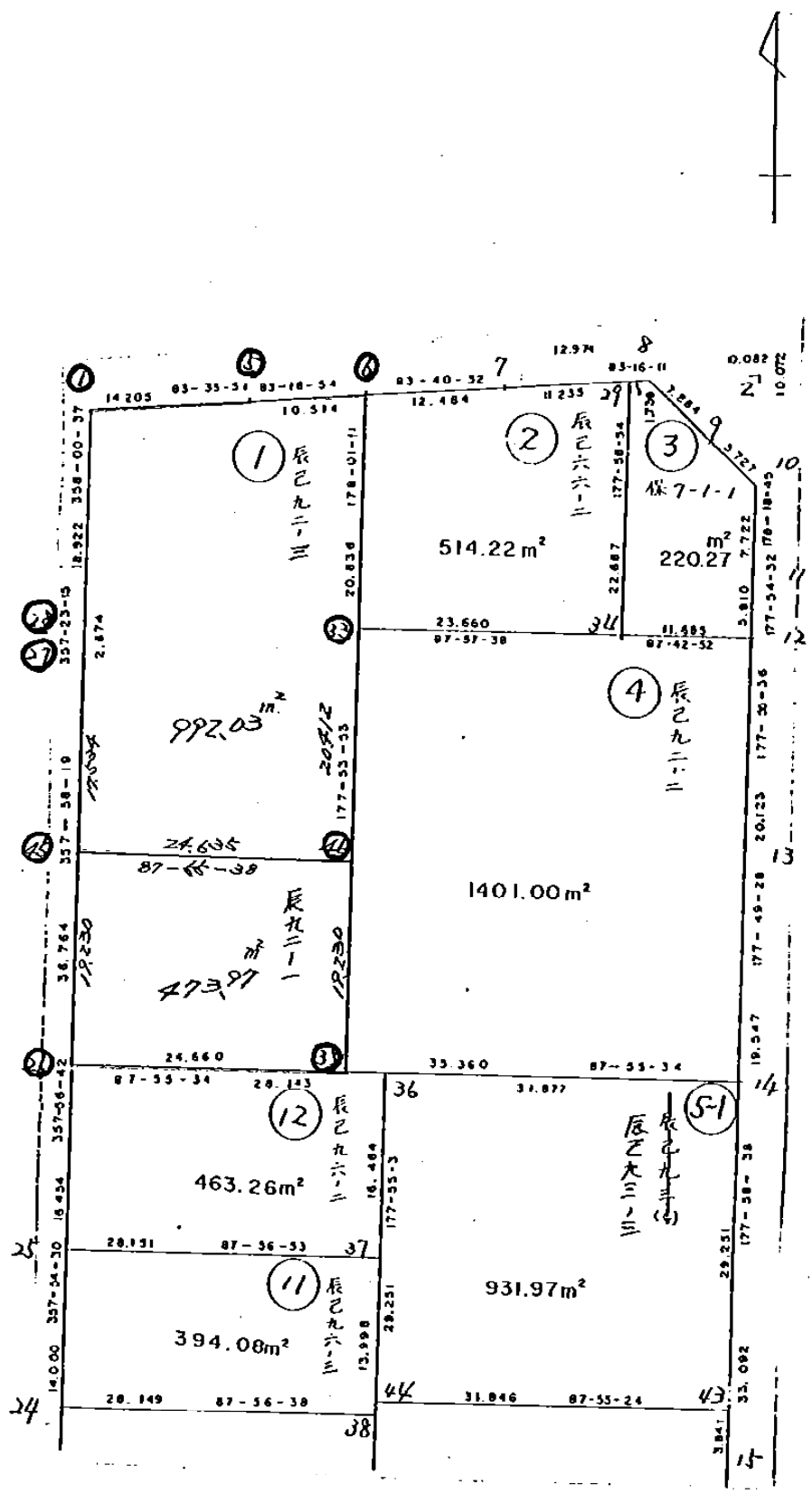
2枚01

考
備

7-1

街
区
番
号

図
路
地
画

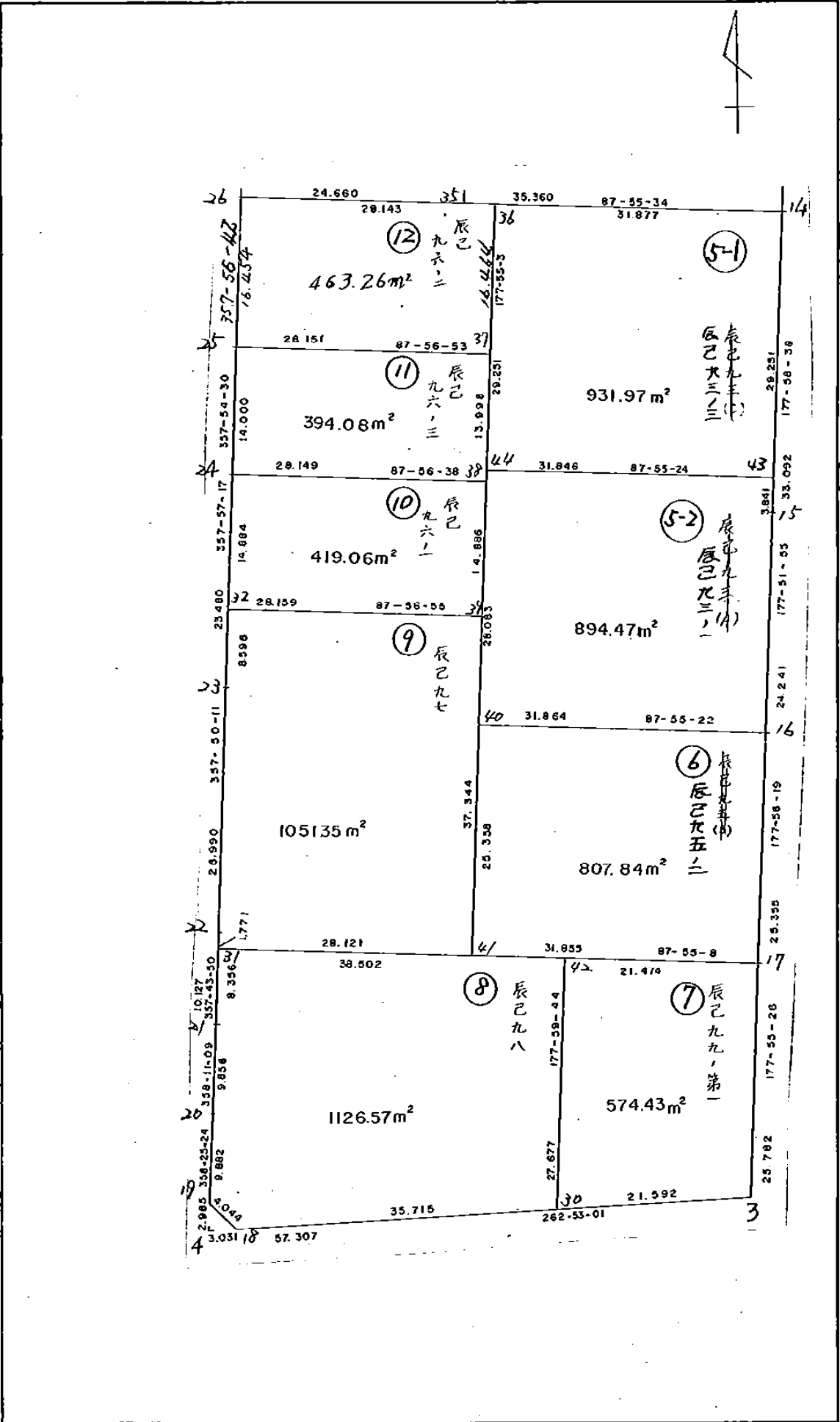


加印

点
検
者

記
入
者

画面略図 街区番号 7-1 備考 2枚の2



点検者 記入者



面積計算書		街 区	1	工 区	7	面 地 番 号	計 算 者	精 算 者	備 考
点 名	①	②	③	④	② × ③		① × ④		
	X	$X_{n-1} - X_{n+1}$	Y	$Y_{n-1} - Y_{n+1}$					
7-1-1	-151158.868	-20.495	-40335.924	-13.459	826684.762380		2034447.204412		
7-1-5	-151157.284	-2.808	-40321.808	-24.559	113223.636864		3712271.737756		
7-1-6	-151156.060	-2.598	-40311.365	-22.851	104728.926270		3454067.127060		
7-1-7	-151154.686	-2.895	-40298.957	-25.292	116665.480515		3823004.318312		
7-1-8	-151153.165	3.662	-40286.073	-18.825	-147527.599326		2845458.331125		
7-1-9	-151158.348	8.886	-40280.132	-10.310	-357929.252952		1558442.567880		
7-1-10	-151162.051	11.422	-40275.763	-4.596	-460029.764986		694740.786396		
7-1-11	-151169.770	13.525	-40275.536	-0.439	-544726.624400		66363.529030		
7-1-12	-151175.576	25.916	-40275.324	-0.940	-1043775.296784		142105.041440		
7-1-13	-151195.686	39.643	-40274.596	-1.470	-1596605.809228		222257.658420		
7-1-14	-151215.219	52.604	-40273.854	-1.910	-2118565.815816		288821.068290		
7-1-15	-151248.290	57.295	-40272.686	-2.071	-2307423.544370		313235.208590		
7-1-16	-151272.514	49.563	-40271.783	-1.815	-1995990.380829		274559.612910		
7-1-17	-151297.853	51.104	-40270.871	-1.846	-2058002.591584		279295.836638		

面積計算書		街 区	1	工 区	7	面 地 番 号	計 算 者	精 算 者	備 考
点 名	①	②	③	④	② × ③		① × ④		
	X	$X_{n-1} - X_{n+1}$	Y	$Y_{n-1} - Y_{n+1}$					
7-1-3	-151323.618	32.865	-40269.937	55.931	-1323471.479505		-8463681.278358		
7-1-18	-151330.718	4.491	-40326.802	59.955	-181107.667782		-9073033.197690		
7-1-19	-151328.109	-12.487	-40329.892	3.362	503599.361404		-508765.102458		
7-1-20	-151318.231	-19.729	-40330.164	0.584	795673.805556		-88369.846904		
7-1-21	-151308.380	-19.970	-40330.476	0.713	805399.605720		-107882.874940		
7-1-22	-151298.261	-37.090	-40330.877	1.420	1495872.227930		-214843.530620		
7-1-23	-151271.290	-50.436	-40331.896	1.857	2034179.506656		-280910.785530		
7-1-24	-151247.825	-37.456	-40332.734	1.349	1510702.884704		-204033.315925		
7-1-25	-151233.834	-30.434	-40333.245	1.101	1227501.978330		-166508.451234		
7-1-26	-151217.391	-53.184	-40333.835	1.891	2145114.680640		-285952.086381		
7-1-27	-151180.650	-39.612	-40335.136	1.432	1597755.407232		-216490.690800		
7-1-28	-151177.779	-21.782	-40335.267	0.788	878582.785794		-119128.089852		
TOTAL					20529.222433		20529.222433		
				メロセキ	10264.611216				

面積計算書

街区

1

工区

7

面地番号

1

計算者

精算者

備考

辰巳92-1

点名	①	②	③	④	② × ③	① × ④
	X	$X_n - X_{n-1}$	Y	$Y_n - Y_{n+1}$		
7-1-1	-151158.868	-20.495	-40335.924	-13.459	826684.762380	2034447.204412
7-1-5	-151157.284	-2.808	-40321.808	-24.559	113223.636864	3712271.737756
7-1-6	-151156.060	19.600	-40311.365	-11.163	-790102.754000	1687355.097780
7-1-33	-151176.884	60.439	-40310.645	-2.174	-2436335.073155	328658.545816
7-1-35	-151216.499	40.507	-40309.191	23.190	-1632804.399837	-3506710.611810
7-1-26	-151217.391	-35.849	-40333.835	25.945	1445927.650915	-3923335.209495
7-1-27	-151180.650	-39.612	-40335.136	1.432	1597755.407232	-216490.690800
7-1-28	-151177.779	-21.782	-40335.267	0.788	878582.785794	-119128.089852
TOTAL					2932.016193	2932.016193
				メソキ	1466.008096	

面積計算書

工区

7

ブロック

1

計算者

精算者

備考

辰巳92-1

点	①	②	③	④	⑤	⑥	③ × ⑤		② × ⑥	
	X	X - (定数)	$X_{n-1} - X_{n+1}$	Y	Y - (定数)	$Y_{n-1} - Y_{n+1}$	+	-	+	-
45	-151,190,173	-1.173	-20,109	-40,309,515	-25,515	-23,939				
46	-151,197,282	-0,282	18,326	-40,309,896	-0,896	-25,324				
35	-151,216,499	-19,499	20,109	-40,309,191	-0,191	23,939				
26	-151,217,391	-20,391	-19,326	-40,333,835	-24,835	25,324				
							968,207,345	20,260,915	35,221,815	983,168,245 1019,39006
							947,94643			947,94643
							$\times \frac{1}{2} = 473,97$			

面積計算書

工区

7

ブロック

1

計算者

精算者

備考

辰巳92-3

点	①	②	③	④	⑤	⑥	③ × ⑤		② × ⑥	
	X	X - (定数)	X _{n-1} - X _{n+1}	Y	Y - (定数)	Y _{n-1} - Y _{n+1}	+	-	+	-
1	-151.158.868	-2.868	-20.495	-40.335.924	-26.924	-13.459				
5	-151.157.284	-1.284	-2.808	-40.321.808	-12.808	-24.559				
6	-151.156.060	-0.060	19.600	-40.311.365	-2.365	-11.163				
33	-151.176.884	-20.884	41.222	-40.310.645	-1.645	-1.469				
46	-151.197.282	-41.282	21.289	-40.309.896	-0.896	23.870				
45	-151.198.173	-42.173	-16.632	-40.334.515	-25.515	25.240				
27	-151.180.650	-24.650	-20.394	-40.325.136	-26.136	0.752				
28	-151.177.779	-21.779	-21.782	-40.335.267	-26.267	0.788				
							2,117,303,102	133,339,134	101,482,544	2,085,546,512
							1,984,063,968			1,984,063,968
							× 1/2 = 992.03			

面積計算書							街 区	1	工 区	7	画 地 番 号	8	計 算 者	精 算 者	備 考
点 名	①	②	③	④	② × ③	① × ④									
	X	$X_{n-1} - X_{n+1}$	Y	$Y_{n-1} - Y_{n+1}$											
7-1-30	-151326.293	32.085	-40291.363	34.471	-1292748.381855	-5216368.646003									
7-1-18	-151330.718	1.816	-40326.802	38.529	-73233.472432	-5830621.233822									
7-1-19	-151328.109	-12.487	-40329.892	3.362	503599.361404	-508765.102458									
7-1-20	-151318.231	-19.729	-40330.164	0.584	795673.805556	-88369.846904									
7-1-21	-151308.380	-18.200	-40330.476	0.643	734014.663200	-97291.288340									
7-1-31	-151300.031	-9.747	-40330.807	-38.145	393104.375829	5771339.682495									
7-1-42	-151298.633	26.262	-40292.331	-39.444	-1058157.196722	5967823.280052									
TOTAL					2253.154980	2253.154980									
				メソセキ	1126.577490										

17-1 5LOT分筆

辰乙93(A) → { 辰乙93(A)
" (C)

* * * * *
* * * * *

5-1 LOT



元NO. X ₀ Y ₀	X	Y	(X-X ₀) (YN-1-Y ₀)	(XN-1-X ₀) (Y-Y ₀)
	-151200.000	-40200.000		
14	-151215.219	-40273.854		
43	-151244.451	-40272.822	3282.884154	1108.278018
44	-151245.605	-40304.647	3321.047310	4651.663797
36	-151216.373	-40305.710	1713.385331	4820.904550
14	-151215.219	-40273.854	1608.800490	1209.211542
			9926.117285	11790.057907
			平均X座標=	1863.940622
			平均Y座標=	931.970311

5-2 LOT

元NO. X ₀ Y ₀	X	Y	(X-X ₀) (YN-1-Y ₀)	(XN-1-X ₀) (Y-Y ₀)
	-151200.000	-40200.000		
43	-151244.451	-40272.822		
15	-151248.290	-40272.686	3516.574380	3230.965386
16	-151272.514	-40271.783	5270.732604	3466.401070
40	-151273.669	-40303.626	5288.181827	7514.335764
44	-151245.605	-40304.647	4725.863730	7709.239843
43	-151244.451	-40272.822	4651.663797	3321.047310
			23453.036338	25241.989373
			平均X座標=	1788.953035
			平均Y座標=	894.476517

BNO. 1 各筆面積計算書

画番	地号	地番	隅切	地積	摘要
1		辰92-1		1,466.00	
2		辰66-2		514.22	
3		保7-1-①		220.27	
4		辰92-2		1,401.00	
5		辰93(A)		1,826.44	分筆
6		辰95(B)		807.84	
7		辰99-才1		574.43	
8		辰98		1,126.57	
9		辰97		1,051.35	
10		辰96-1		419.06	
11		辰96-3		394.08	
12		辰96-2		463.26	
		計		10,264.52	
		全体		10,264.61	
5-1		辰93(C)		931.97	
5-2		辰93(A)		894.47	

計算者		点検者	
-----	---	-----	---