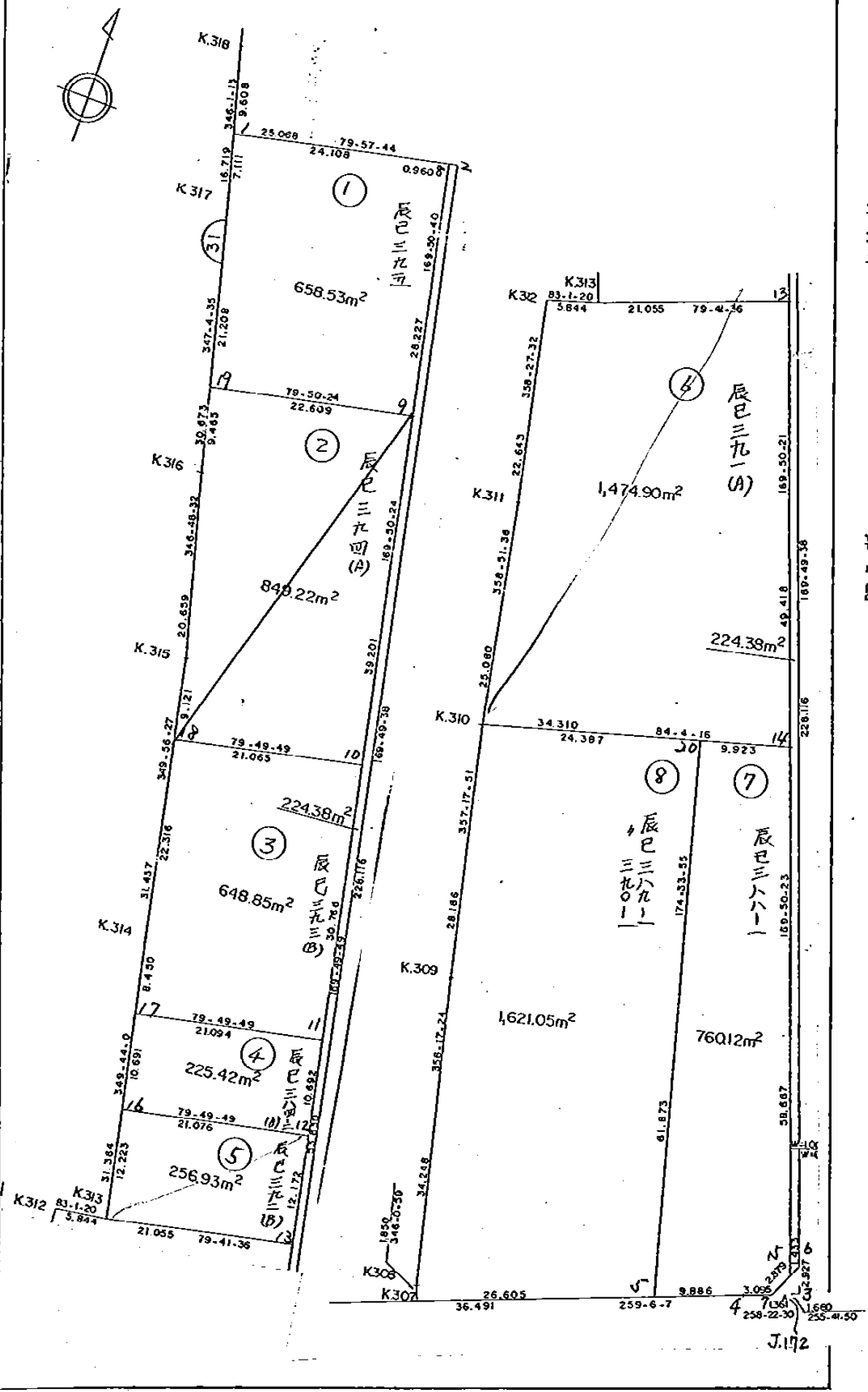


画地略図 街区番号 7-31 備考

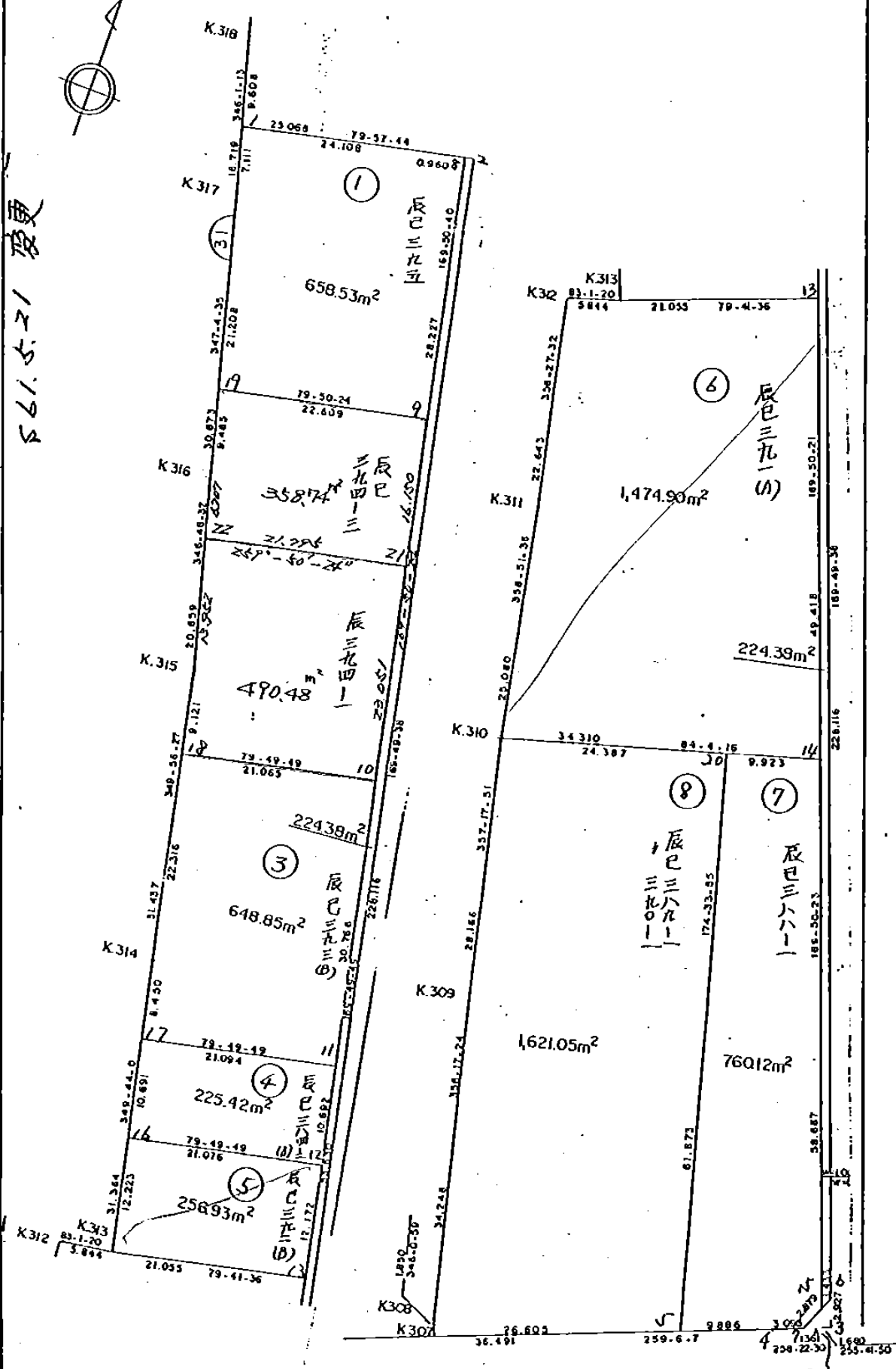


点検者 記入者

J.172

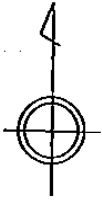
面地路区番号 7-31 備考 辰394-1 394-3

561.5.31 変更

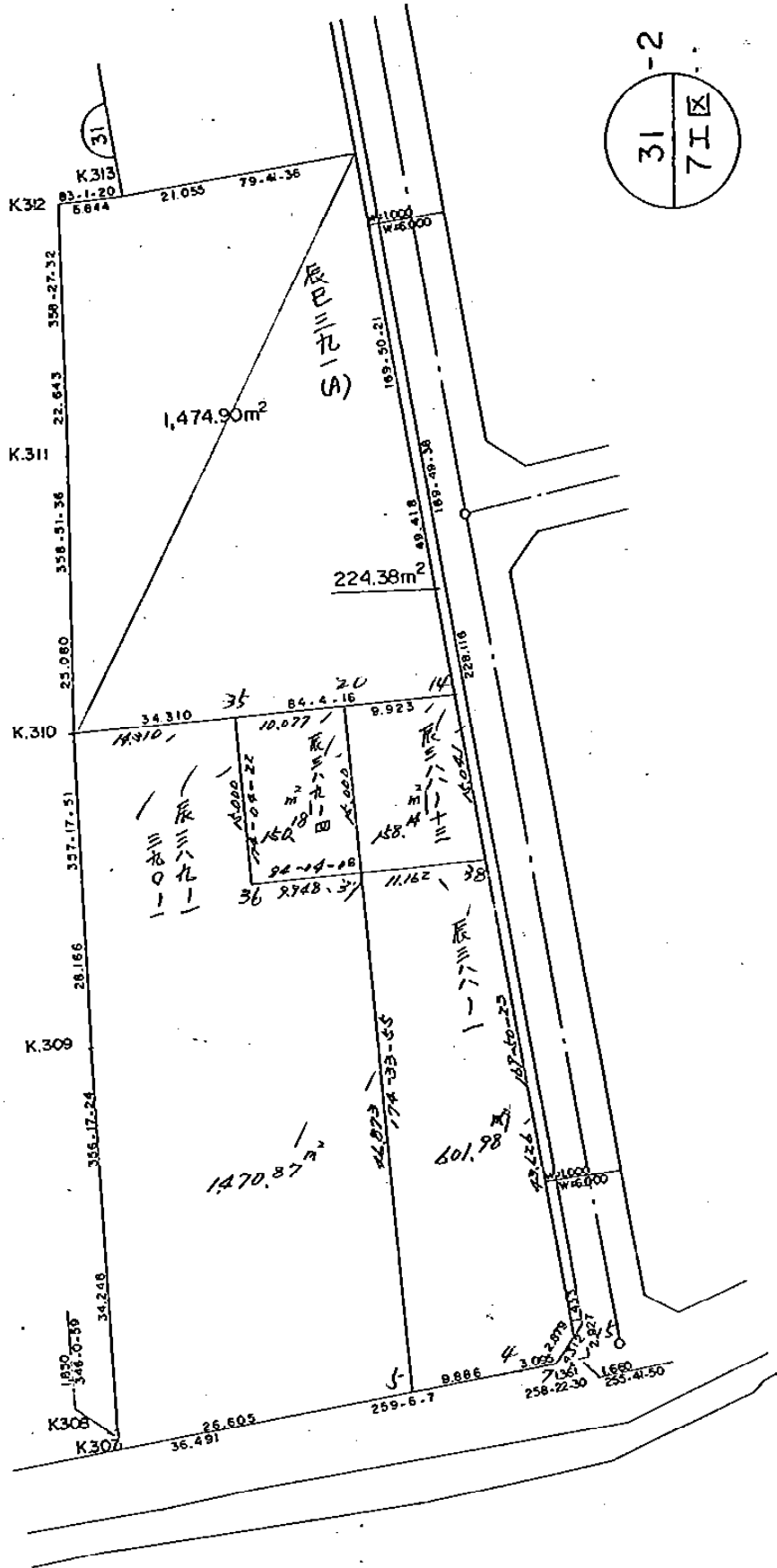


点検者 記入者

J.112



562.9-1分筆



X = -151334.2
Y = -40735.6

X = -151334.2
Y = -40704.8

辰 322B 9元地

256.93 m²

辰 392-B
辰 392-B
① 255.94 m²

① 255.94 m²

② 0.13 m²

③ 0.85 m²

256.92 m²

③ 5.59 m²

辰 391-D

② 166.98 m²

辰 391-C

辰 391-A

辰 391-A 9元地 1474.90 m²

① 1302.33 m²
辰 391-A

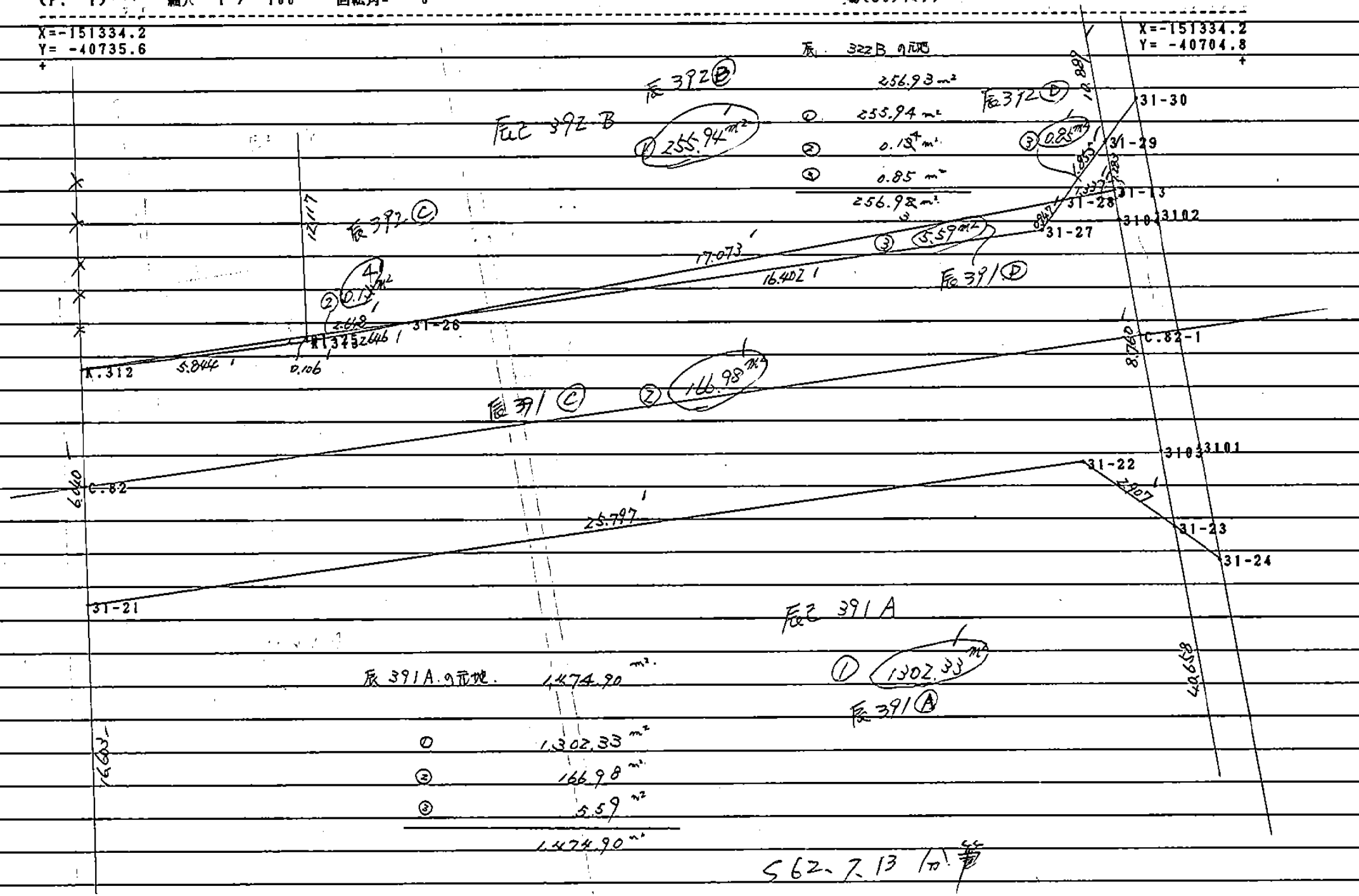
① 1302.33 m²

② 166.98 m²

③ 5.59 m²

1474.90 m²

562.7.13 10.55

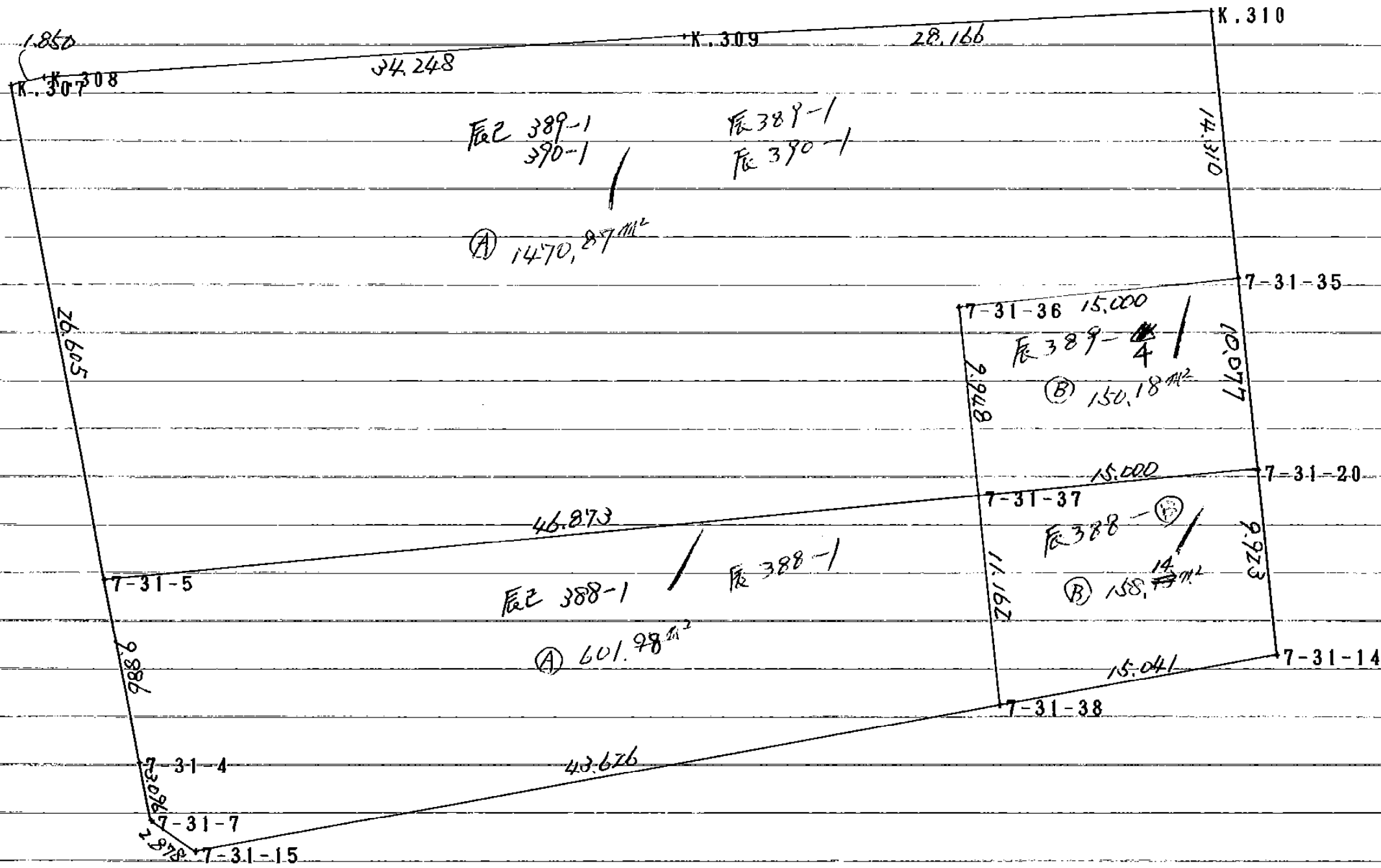


(P. 1) 縮尺= 1 / 300 回轉角= 90

現場(50)1237

X=-151454.9
Y=-40734.4

X=-151362.6
Y=-40734.4



面積計算書 地番: 793 388-1A

測点	X	X (Y-Y)	Y	Y (X-X)
7-31-38	-151401.059	2846037.107082	-40696.665	-1700672.933685
7-31-37	-151402.212	1008792.938556	-40707.767	1946441.879105
7-31-5	-151448.874 /	-2142547.220478	-40703.328 /	1823224.171104
7-31-4	-151447.005 /	-1929434.843700	-40693.620 /	-101449.194660
7-31-7	-151446.381 /	-704377.118031	-40690.588 /	-122234.526352
7-31-15	-151444.001 /	920325.194077	-40688.969 /	-1844105.453018
合計		-1203.942494		1203.942494 /
面積				601.971247 ≒ 601.98
坪数				182.096302

座標差による方向角及び辺長計算書 地番: 793 388-1A

測点	X	Y	DX	DY	距離	方向角	キョウ角
7-31-38	-151401.059	-40696.665	-1.153	-11.102	11.162	264-04-15	94-13-53
7-31-37	-151402.212	-40707.767	-46.662	4.439	46.873	174-33-57	90-29-42
7-31-5	-151448.874	-40703.328	1.869	9.708	9.886	79-06-10	84-32-13
7-31-4	-151447.005	-40693.620	0.624	3.032	3.096	78-22-14	179-16-04
7-31-7	-151446.381	-40690.588	2.380	1.619	2.878	34-13-32	135-51-18
7-31-15	-151444.001	-40688.969	42.942	-7.696	43.626	349-50-22	135-36-50
合計					117.521		720-00-00

面積計算書 地番; 993 388-1B

測点	X	X (Y-Y)	Y	Y (X-X)
7-31-14	-151386.254	1895810.058842	-40699.318	-560836.602040
7-31-20	-151387.279	1279071.120271	-40709.188	649637.222104
7-31-37	-151402.212	-1896009.900876	-40707.767	560953.029260
7-31-38	-151401.059	-1279187.547491	-40696.665	-649437.380070
合計		-316.269254		316.269254
面積				158.134627 ≒ 158.14
坪数				47.835724

座標差による方向角及び辺長計算書

地番; 993 388-1B

測点	X	Y	DX	DY	距離	方向角	キョウ角
7-31-14	-151386.254	-40699.318	-1.025	-9.870	9.923	264-04-16	94-13-50
7-31-20	-151387.279	-40709.188	-14.933	1.421	15.000	174-33-51	90-29-35
7-31-37	-151402.212	-40707.767	1.153	11.102	11.162	84-04-15	89-30-24
7-31-38	-151401.059	-40696.665	14.805	-2.653	15.041	349-50-26	85-46-11
合計					51.126		360-00-00

面積計算書

地番; 993389-1; 390-1A

測点	X	X (Y-Y)	Y	Y (X-X)
7-31-35	-151388.320	2389210.466240	-40719.211	-547347.634262
K.310	-151389.798 ✓	1953685.343190	-40733.444 ✓	1206239.477172
K.309	-151417.933 ✓	-536625.154552	-40732.116 ✓	2538058.880076
K.308	-151452.109 ✓	-403316.966267	-40729.900 ✓	1465095.232900
K.307	-151453.904	-4024433.137088	-40729.453	-131759.780455
7-31-5	-151448.874 ✓	-3284320.281564	-40703.328 ✓	-2104036.430976
7-31-37	-151402.212	2170199.306808	-40707.767	-1857658.239278
7-31-36	-151403.240	1732658.678560	-40717.662	-565649.760504
合計		-2941.744673		2941.744673 ✓
面積				1470.8723365 ✓
坪数				444.938881

座標差による方向角及び辺長計算書

地番; 993389-1; 390-1A

測点	X	Y	DX	DY	距離	方向角	キョウ角
7-31-35	-151388.320	-40719.211	-1.478	-14.233	14.310	264-04-17	89-59-55
K.310	-151389.798	-40733.444	-28.135	1.328	28.166	177-17-51	93-13-34
K.309	-151417.933	-40732.116	-34.176	2.216	34.248	176-17-24	178-59-33
K.308	-151452.109	-40729.900	-1.795	0.447	1.850	166-00-59	169-43-35
K.307	-151453.904	-40729.453	5.030	26.125	26.605	79-06-07	93-05-08
7-31-5	-151448.874	-40703.328	46.662	-4.439	46.873	354-33-57	95-27-50
7-31-37	-151402.212	-40707.767	-1.028	-9.895	9.948	264-04-08	89-30-11
7-31-36	-151403.240	-40717.662	14.920	-1.549	15.000	354-04-22	270-00-14
合計					177.000		1080-00-00

面積計算書 地番; 773389-1; 390-1B

測点	X	X (Y-Y)	Y	Y (X-X)
7-31-20	-151387.279	1732476.020876	-40709.188	-565532.039696
7-31-35	-151388.320	1282864.623680	-40719.211	649919.326771
7-31-36	-151403.240	-1732658.678560	-40717.662	565649.760504
7-31-37	-151402.212	-1282982.344488	-40707.767	-649736.669087
合計		-300.378492		300.378492
面積				150.189246
坪数				45.432246

座標差による方向角及び辺長計算書

地番; 773389-1; 390-1B

測点	X	Y	DX	DY	距離	方向角	キョウ角
7-31-20	-151387.279	-40709.188	-1.041	-10.023	10.077	264-04-14	89-30-23
7-31-35	-151388.320	-40719.211	-14.920	1.549	15.000	174-04-22	90-00-08
7-31-36	-151403.240	-40717.662	1.028	9.895	9.948	84-04-08	89-59-46
7-31-37	-151402.212	-40707.767	14.933	-1.421	15.000	354-33-51	90-29-43
合計					50.025		360-00-00

(P. 1)

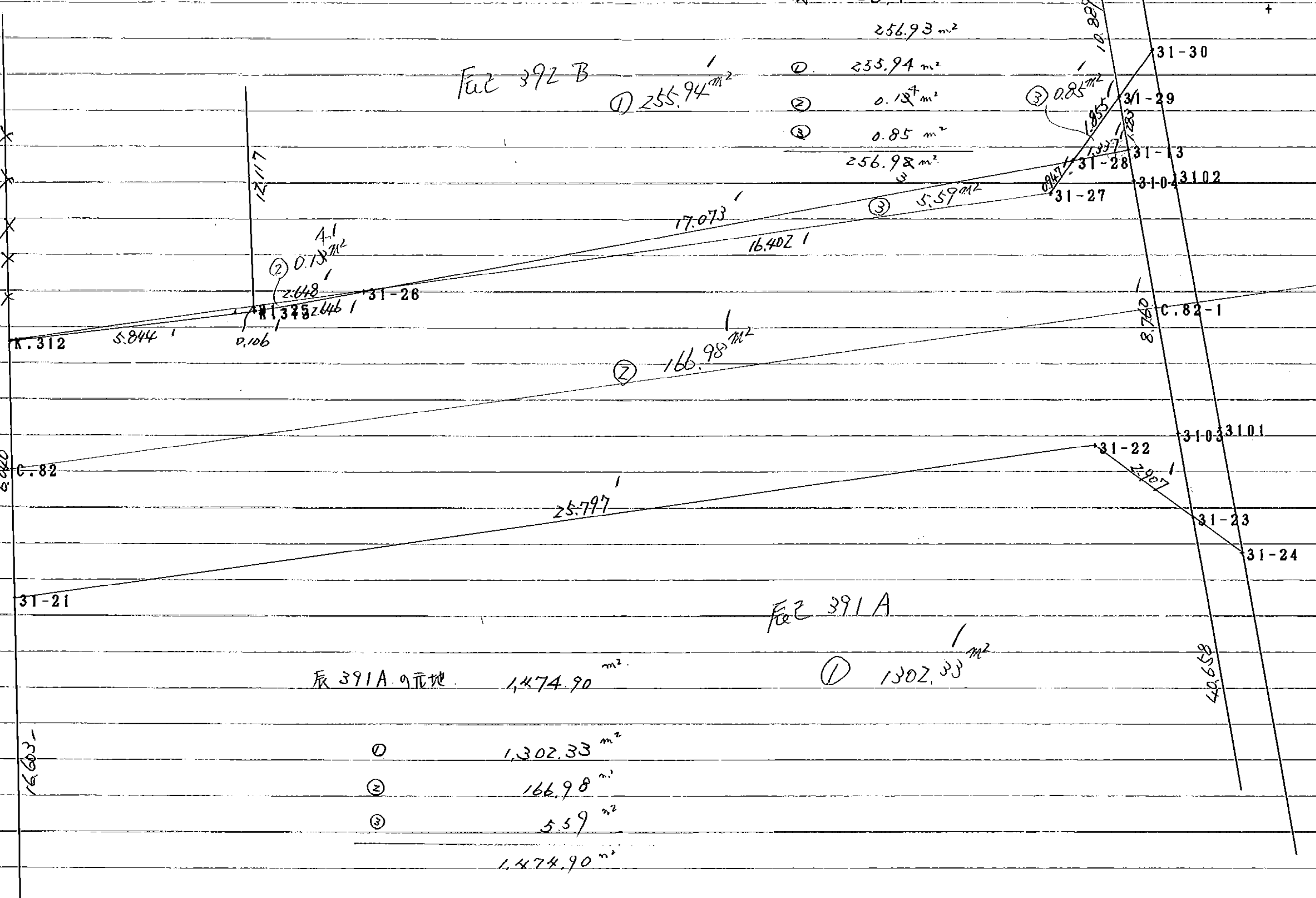
縮尺= 1 / 100

回転角= 0

現場(50)1717

X=-151334.2
Y=-40735.6

X=-151334.2
Y=-40704.8



Parcel 392 B

① 255.94 m²

- 辰 322B の元地
- 256.93 m²
 - ① 255.94 m²
 - ② 0.127 m²
 - ③ 0.85 m²
 - 256.92 m²
 - ③ 5.59 m²

② 0.127 m²

② 166.98 m²

Parcel 391 A

① 1302.33 m²

辰 391A の元地 1,474.90 m²

- ① 1,302.33 m²
- ② 166.98 m²
- ③ 5.59 m²
- 1,474.90 m²

(P. 1)

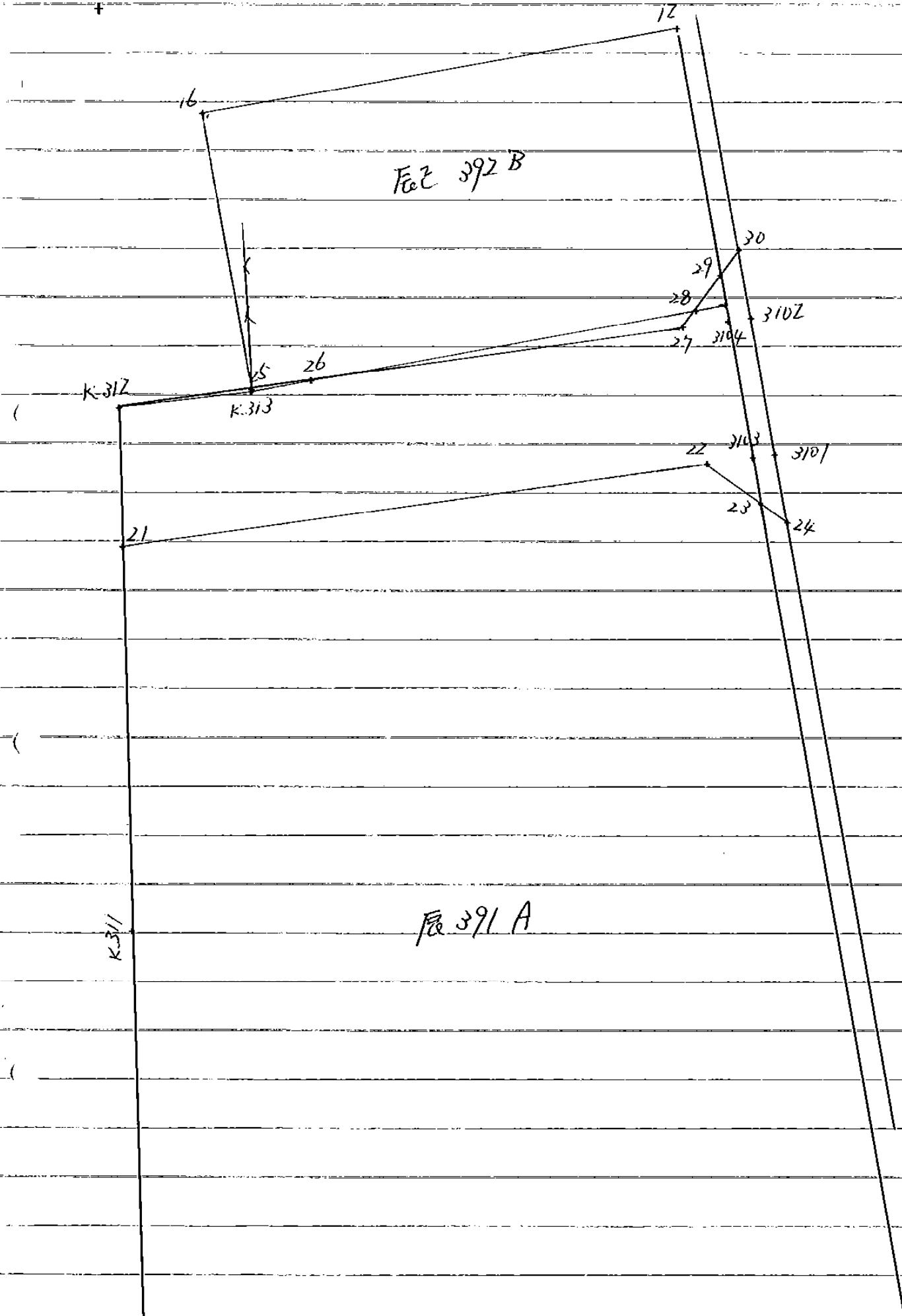
縮尺= 1 / 250

回転角= 0

現場(50)イマナ

X=-151324.6
Y=-40735.6

X=-151324.6
Y=-40658.6



面積計算書 地番: 993 391A

測点	X	X (Y-Y)	Y	Y (X-X)
K.312	-151342.088	785768.120896	-40734.552	950948.116440
K.311	-151364.723	-167712.113084	-40733.943	1943416.420530
K.310	-151389.798	-5241871.755750	-40733.444	877031.782764
31-14	-151386.254	-3846421.941632	-40699.318	-2123975.308466
31-13	-151337.611	4454319.904563	-40708.036	-1826813.823536
K.313	-151341.378	4012967.979048	-40728.751	182342.618227
	合計	-2949.805959		2949.805959
	面積			1474.9029795
	坪数			446.158151

座標差による方向角及び辺長計算書

地番: 993 391A

測点	X	Y	DX	DY	距離	方向角	キョウ角
K.312	-151342.088	-40734.552	-22.635	0.609	22.643	178-27-32	95-26-12
K.311	-151364.723	-40733.943	-25.075	0.499	25.080	178-51-36	180-24-04
K.310	-151389.798	-40733.444	3.544	34.126	34.310	84-04-16	85-12-40
31-14	-151386.254	-40699.318	48.643	-8.718	49.418	349-50-21	85-46-05
31-13	-151337.611	-40708.036	-3.767	-20.715	21.055	259-41-36	89-51-15
K.313	-151341.378	-40728.751	-0.710	-5.801	5.844	263-01-20	183-19-44
合計					158.350		720-00-00

面積計算書 地番: ㍻㍻ 391A-1

測点	X	X (Y-Y)	Y	Y (X-X)
31-21	-151348.126	3798535.266348	-40734.390	822590.271660
K.311	-151364.723	-143191.027958	-40733.943	1697464.872696
K.310	-151389.798	-5241871.755750	-40733.444	877031.782764
31-14	-151386.254	-4080465.090316	-40699.318	-1773025.089352
31-23	-151346.234	1441875.571318	-40706.490	-1698478.295250
31-22	-151344.529	4222512.359100	-40708.845	77021.134740
合計		-2604.677258		2604.677258
面積				1302.338629
坪数				393.957435

座標差による方向角及び辺長計算書 地番: ㍻㍻ 391A-1

測点	X	Y	DX	DY	距離	方向角	キョウ角
31-21	-151348.126	-40734.390	-16.597	0.447	16.603 /	178-27-26	96-28-21
K.311	-151364.723	-40733.943	-25.075	0.499	25.080	178-51-36	180-24-10
K.310	-151389.798	-40733.444	3.544	34.126	34.310	84-04-16	85-12-40
31-14	-151386.254	-40699.318	40.020	-7.172	40.658 /	349-50-23	85-46-07
31-23	-151346.234	-40706.490	1.705	-2.355	2.907 /	305-54-15	136-03-52
31-22	-151344.529	-40708.845	-3.597	-25.545	25.797 /	261-59-05	136-04-50
合計					145.355		720-00-00

面積計算書 地番:㍻㍻ 391A-2

測点	X	X (Y-Y)	Y	Y (X-X)
K.312	-151342.088	853418.034232	-40734.552	274876.756896
31-21	-151348.126	-3890706.275082	-40734.390	99432.645990
31-22	-151344.529	-4222512.359100	-40708.845	-77021.134740
31-23	-151346.234	-122439.103306	-40706.490	-281607.497820
31-13	-151337.611	432976.905071	-40708.036	-341296.173824
31-28	-151337.850	283001.779500	-40709.351	40953.607106
31-27	-151338.617	2542034.749749	-40709.906	124368.762830
31-26	-151340.905	2852019.354725	-40726.148	112444.894628
K.313	-151341.378	1271872.940712	-40728.751	48182.112433
合計		-333.973499		333.973499
面積				166.9867495
坪数				50.513491

座標差による方向角及び辺長計算書 地番:㍻㍻ 391A-2

測点	X	Y	DX	DY	距離	方向角	キョウ角
K.312	-151342.088	-40734.552	-6.038	0.162	6.040'	178-27-47	95-26-27
31-21	-151348.126	-40734.390	3.597	25.545	25.797'	81-59-05	83-31-18
31-22	-151344.529	-40708.845	-1.705	2.355	2.907'	125-54-15	223-55-10
31-23	-151346.234	-40706.490	8.623	-1.546	8.760'	349-50-08	43-55-53
31-13	-151337.611	-40708.036	-0.239	-1.315	1.337'	259-41-56	89-51-48
31-28	-151337.850	-40709.351	-0.767	-0.555	0.947'	215-53-22	136-11-26
31-27	-151338.617	-40709.906	-2.288	-16.242	16.402'	261-58-54	226-05-32
31-26	-151340.905	-40726.148	-0.473	-2.603	2.646'	259-42-03	177-43-09
K.313	-151341.378	-40728.751	-0.710	-5.801	5.844'	263-01-20	183-19-17
合計					70.680		1260-00-00

面積計算書 地番: 99ミ 391A-3

測点	X	X (Y-Y)	Y	Y (X-X)
31-28	-151337.850	2458029.359700	-40709.351	93142.995088
31-26	-151340.905	83994.202275	-40726.148	31236.955516
31-27	-151338.617	-2542034.749749	-40709.906	-124368.762830
合計		-11.187774		11.187774
面積				5.593887
坪数				1.692150

座標差による方向角及び辺長計算書

地番: 99ミ 391A-3

測点	X	Y	DX	DY	距離	方向角	キョウ角
31-28	-151337.850	-40709.351	-3.055	-16.797	17.073	259-41-31	43-48-09
31-26	-151340.905	-40726.148	2.288	16.242	16.402	81-58-54	2-17-23
31-27	-151338.617	-40709.906	0.767	0.555	0.947	35-53-22	133-54-28
合計					34.422		180-00-00

面積計算書 地番: ㊦㊦ 392B

測点	X	X (Y-Y)	Y	Y (X-X)
31-12	-151325.630	3464297.647590	-40710.185	-336266.128100
31-16	-151329.351	2809580.730666	-40730.929	641430.669892
K.313	-151341.378	-3464658.166554	-40728.751	336419.483260
31-13	-151337.611	-2809734.085826	-40708.036	-641070.150928
合計		-513.874124		513.874124
面積				256.937062
坪数				77.723461

座標差による方向角及び辺長計算書

地番: ㊦㊦ 392B

測点	X	Y	DX	DY	距離	方向角	キョウ角
31-12	-151325.630	-40710.185	-3.721	-20.744	21.075	259-49-50	89-59-58
31-16	-151329.351	-40730.929	-12.027	2.178	12.223	169-44-07	89-54-17
K.313	-151341.378	-40728.751	3.767	20.715	21.055	79-41-36	89-57-29
31-13	-151337.611	-40708.036	11.981	-2.149	12.172	349-49-52	90-08-16
合計					66.525		360-00-00

面積計算書 地番; ㍻㍻ 392B-1

測点	X	X (Y-Y)	Y	Y (X-X)
31-12	-151325.630	3429946.729580	-40710.185	-284849.164445
31-16	-151329.351	2812455.988335	-40730.929	637194.653276
31-25	-151341.274	-723562.630994	-40728.770	470580.208580
31-26	-151340.905	-2938889.034195	-40726.148	-139446.330752
31-28	-151337.850	-2706677.447250	-40709.351	-185512.512507
31-29	-151336.348	126214.514232	-40708.263	-497454.973860
	合計	-511.880292		511.880292
	面積			255.940146
	坪数			77.421894

座標差による方向角及び辺長計算書 地番; ㍻㍻ 392B-1

測点	X	Y	DX	DY	距離	方向角	キョウ角
31-12	-151325.630	-40710.185	-3.721	-20.744	21.075	259-49-50	89-59-49
31-16	-151329.351	-40730.929	-11.923	2.159	12.117	169-44-10	89-54-20
31-25	-151341.274	-40728.770	0.369	2.622	2.648	81-59-21	92-15-11
31-26	-151340.905	-40726.148	3.055	16.797	17.073	79-41-31	177-42-10
31-28	-151337.850	-40709.351	1.502	1.088	1.855	35-55-06	136-13-35
31-29	-151336.348	-40708.263	10.718	-1.922	10.889	349-50-01	133-54-55
	合計				65.657		720-00-00

面積計算書 地番: 993 392B-2

測点	X	X (Y-Y)	Y	Y (X-X)
31-26	-151340.905	2875.477195	-40726.148	-4235.519392
31-25	-151341.274	393941.336222	-40728.770	19264.708210
K.313	-151341.378	-396817.093116	-40728.751	-15028.909119
合計		-0.279699		0.279699
面積				0.1398495
坪数				0.042304

座標差による方向角及び辺長計算書

地番: 993 392B-2

測点	X	Y	DX	DY	距離	方向角	キョウ角
31-26	-151340.905	-40726.148	-0.369	-2.622	2.648	261-59-21	2-17-18
31-25	-151341.274	-40728.770	-0.104	0.019	0.106	169-38-48	87-39-27
K.313	-151341.378	-40728.751	0.473	2.603	2.646	79-42-03	90-03-15
合計					5.400		180-00-00

面積計算書 地番: 993 392B-3

測点	X	X (Y-Y)	Y	Y (X-X)
31-29	-151336.348	199007.297620	-40708.263	9729.274857
31-28	-151337.850	-34353.691950	-40709.351	51415.910313
31-13	-151337.611	-164655.320768	-40708.036	-61143.470072
合計		-1.715098		1.715098
面積				0.857549
坪数				0.259408

座標差による方向角及び辺長計算書

地番: 993 392B-3

測点	X	Y	DX	DY	距離	方向角	キョウ角
31-29	-151336.348	-40708.263	-1.502	-1.088	1.855'	215-55-06	46-06-27
31-28	-151337.850	-40709.351	0.239	1.315	1.337'	79-41-56	43-46-50
31-13	-151337.611	-40708.036	1.263	-0.227	1.283'	349-48-39	90-06-43
合計					4.475		180-00-00

面積計算書

点名	①	②	③	④	② × ③	① × ④
	X	$X_{n-1} - X_{n+1}$	Y	$Y_{n-1} - Y_{n+1}$		
7-31-1	-151222.655	-11.269	-40753.136	-22.966	459247.089584	3472979.494730
7-31-2	-151218.286	220.161	-40728.452	-64.973	-8966816.720772	9825105.696278
7-31-6	-151442.816	228.095	-40688.163	-37.864	-9280766.539485	5734230.785024
7-31-7	-151446.381	4.189	-40690.588	5.457	-170452.873132	-826442.901117
7-31-4	-151447.005	7.523	-40693.620	38.865	-306138.103260	-5885987.849325
K.307	-151453.904	5.104	-40729.453	36.280	-207883.128112	-5494747.637120
K.308	-151452.109	-35.971	-40729.900	2.663	1465095.232900	-403316.966267
K.309	-151417.933	-62.311	-40732.116	3.544	2538058.880076	-536625.154552
K.310	-151389.798	-53.210	-40733.444	1.827	2167426.555240	-276589.160946
K.311	-151364.723	-47.710	-40733.943	1.108	1943416.420530	-167712.113084
K.312	-151342.088	-23.345	-40734.552	-5.192	950948.116440	785768.120896
K.313	-151341.378	-31.572	-40728.751	-0.211	1285888.126572	31933.030758
K.314	-151310.516	-61.816	-40734.341	11.081	2518034.023256	-1676671.827796
K.315	-151279.562	-51.065	-40739.832	10.217	2080379.521080	-1545623.284954

街区 31

工区 7

面地番号

計算者

精算者

備考

面積計算書

工
区

7

ブ
ロ
ック

31

計
算
者

精
算
者



備
考

辰巳394-3 辰巳394-1

点	①	②	③	④	⑤	⑥	③ × ⑤		② × ⑥	
	X	X - (定数)	X _{n-1} - X _{n+1}	Y	Y - (定数)	Y _{n-1} - Y _{n+1}	+	-	+	-
19	151.250.226	-4.226	-13.213	40.746.675	-25.675	-20.138				
9	151.246.238	-0.238	11.909	40.724.420	-3.420	-25.104				
Z1	151.262.135	-16.135	19.742	40.721.571	-0.571	18.604				
ZZ	151.265.980	-19.980	-2.684	40.743.024	-22.024	22.987				
K316	151.259.451	-13.451	-15.754	40.744.558	-23.558	3.651				
							769.488923	52.001462	91.07794	808.565401
							717.487461			717.487461
							× 1/2 = 358.74			
ZZ	151.265.980	-3.980	-17.427	40.743.024	-26.024	-18.261				
Z1	151.262.135	-0.135	18.844	40.721.571	-4.571	-25.519				
10	151.284.824	-22.824	26.408	40.717.505	-0.505	16.668				
18	151.288.543	-26.543	-5.262	40.738.239	-21.239	22.827				
K315	151.279.662	-17.562	-22.563	40.739.832	-22.832	4.795				
							1080.438282	99.471964	76.123845	1057.090163
							980.966318			980.966318
							× 1/2 = 490.48			

BNO. 31 各筆面積計算書

面番	地号	地番	隅切	地積	摘要
1		辰395		658 53	
2		辰394- (A)		849 22	
3		辰393 (B)		648 85	
4		辰384-2 (A)		225 42	
5		辰392 (B)		256 93	
6		辰391 (A)		1474 90	
7		辰388-1		760 12	
8		辰389-1 辰390-1		1621 05	
		計		6495 02	
		全体		6495 06	

計算者		点検者	
-----	---	-----	---