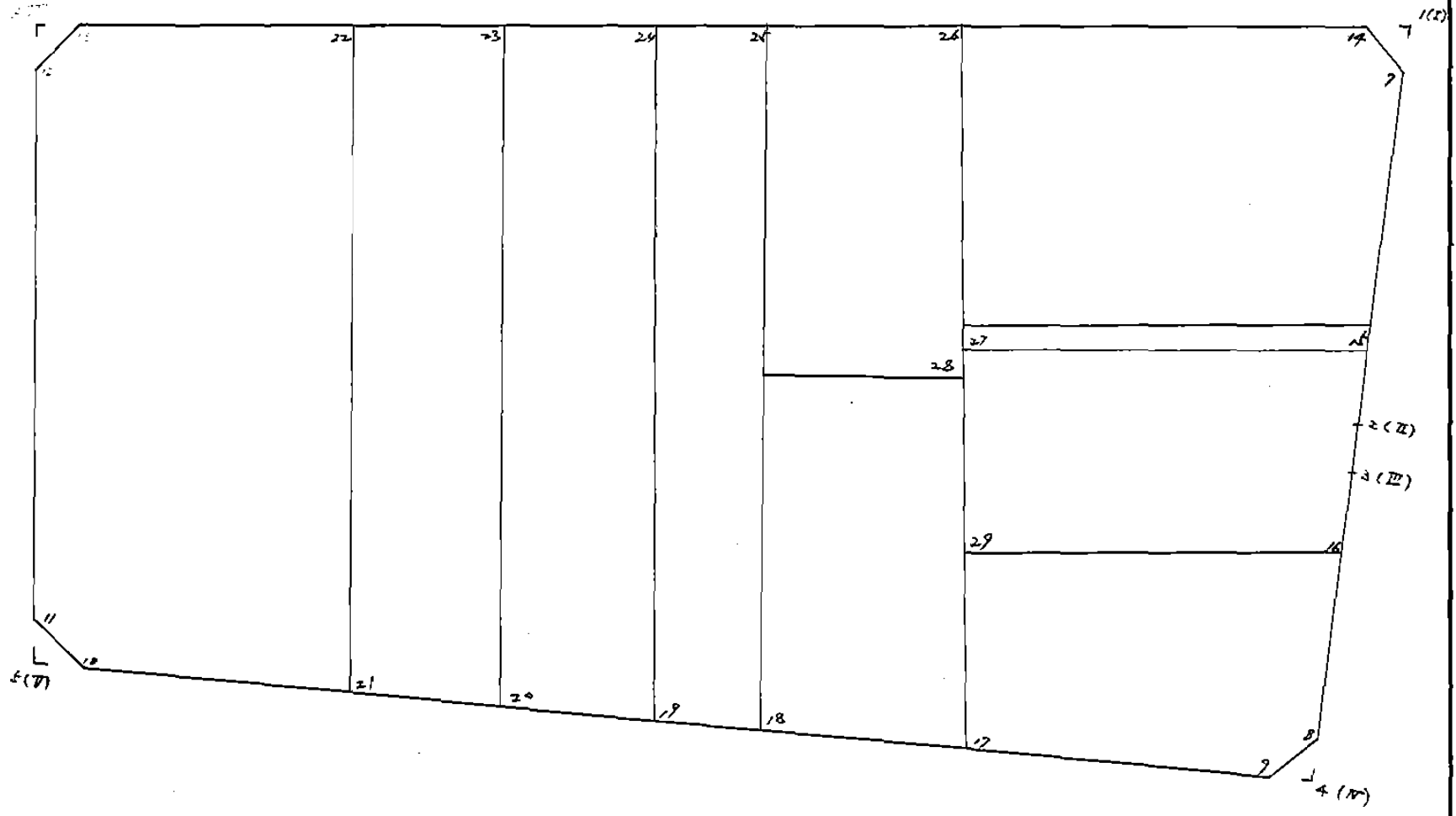
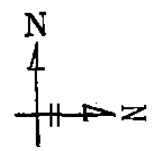


画地略図

街区番号

8-48

備考



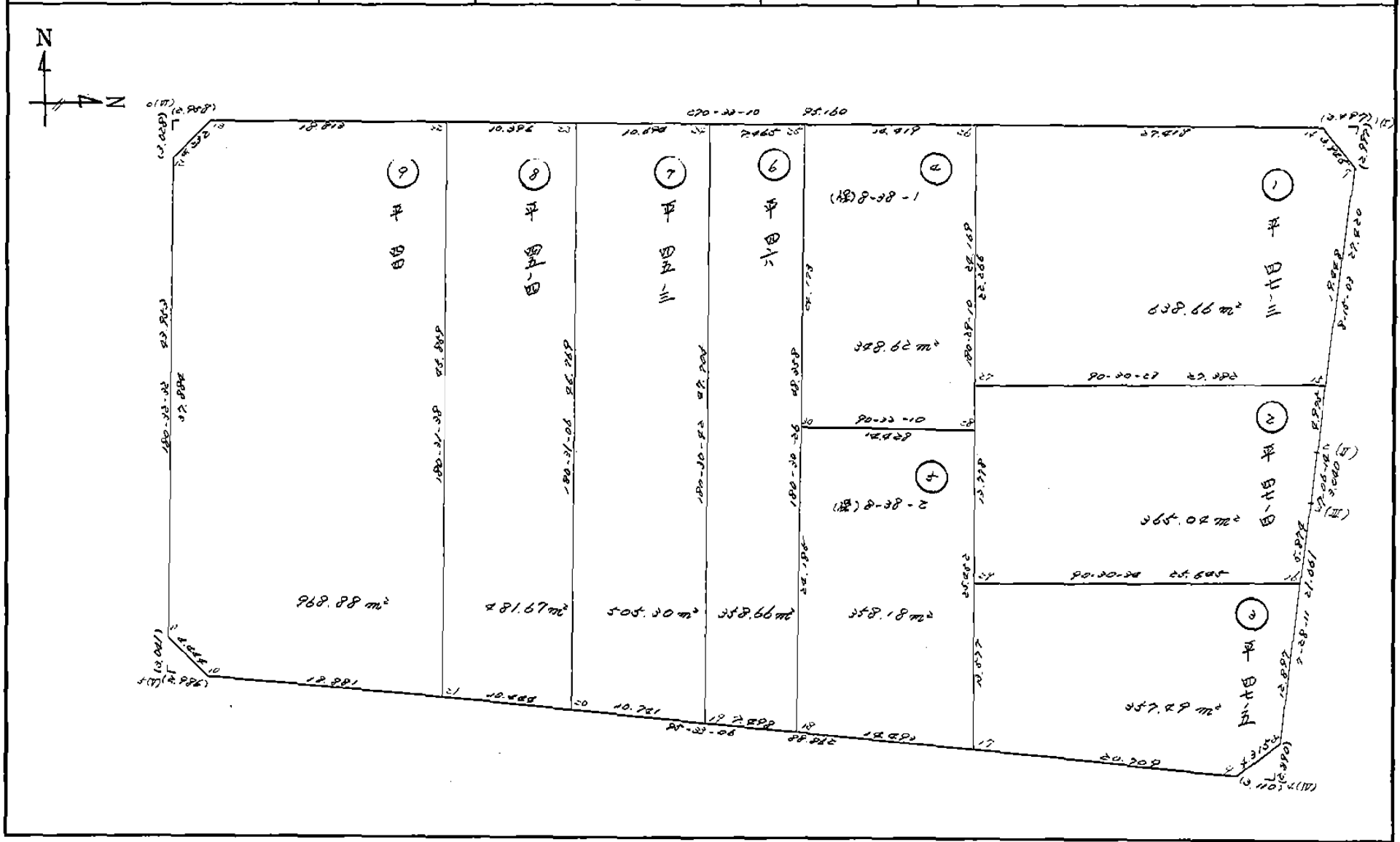
記入者 _____ 点検者 _____

面地略図

街区番号

8-38

備考



記入者 _____ 点検者 _____

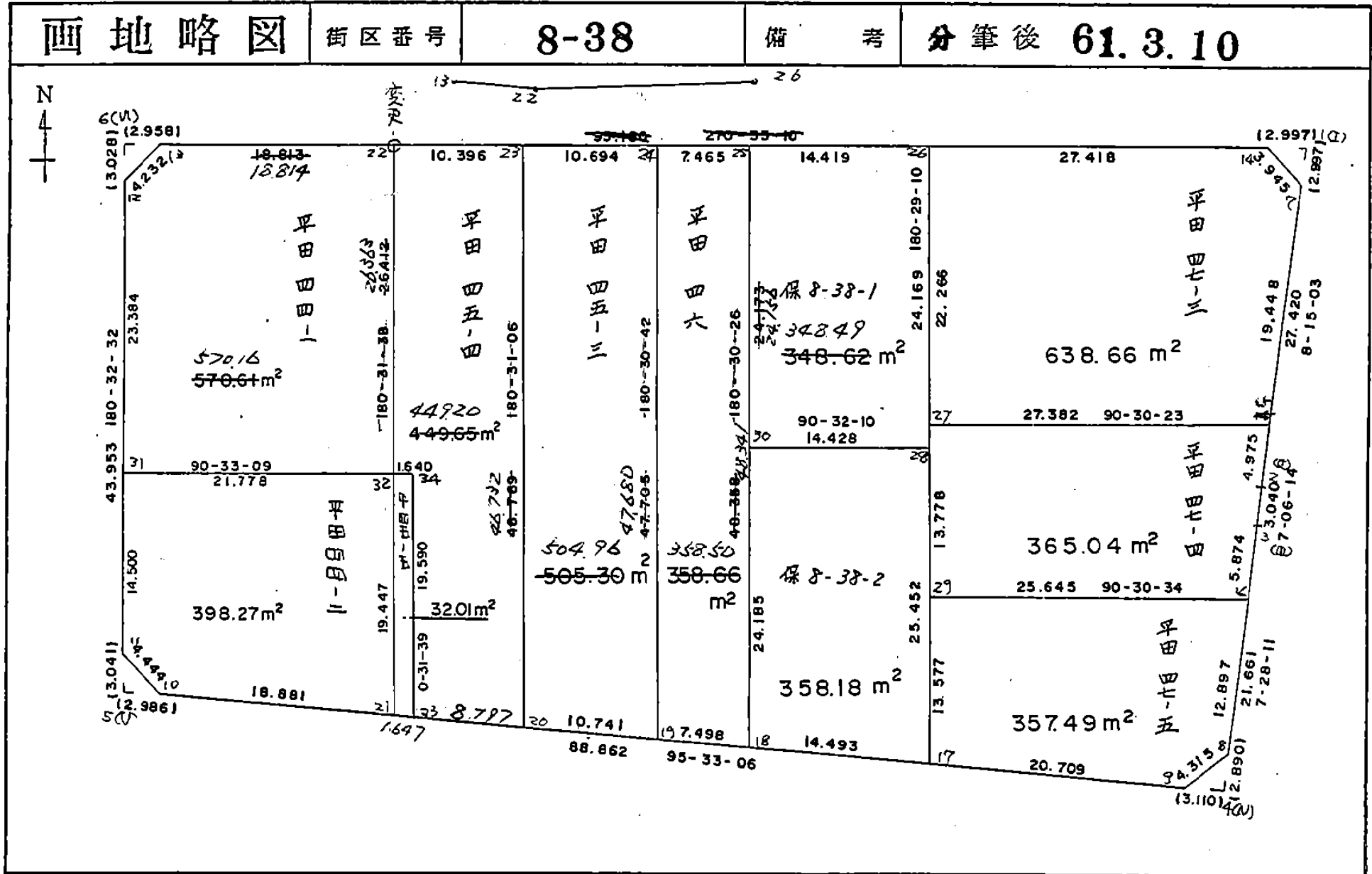
画地略図

街区番号

8-38

備考

分筆後 61.3.10



記入者 _____ 点検者 _____

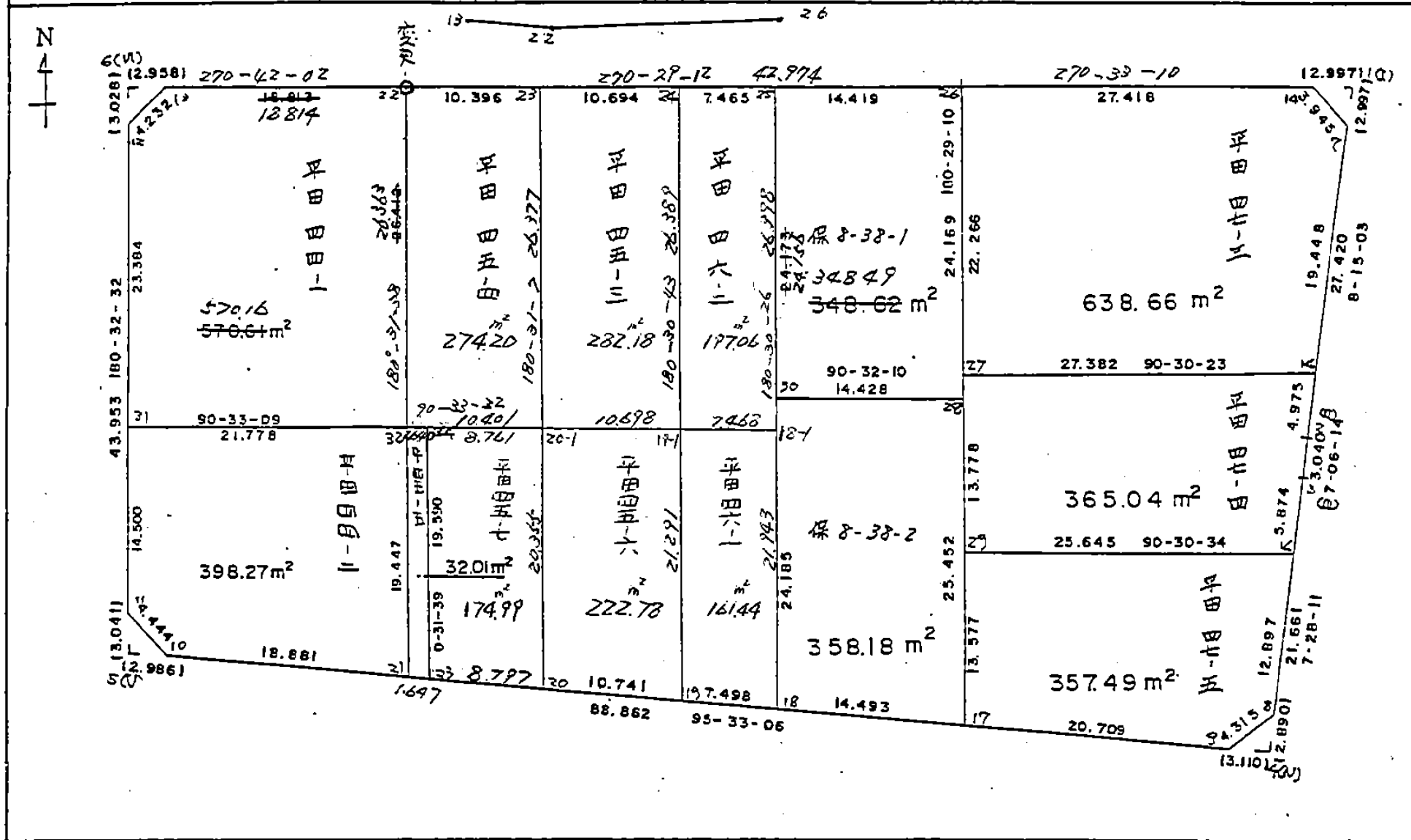
画地略図

街区番号

8-38

備考

分筆後 61.3.10



記入者 _____ 点検者 _____

面積計算書

工
区

8

ブ
ロ
ック

38

計
算
者

精
算
者

備
考

46-2

46-1

点	①	②	③	④	⑤	⑥	③ × ⑤		② × ⑥	
	X	X - (定数)	X _{n-1} - X _{n+1}	Y	Y - (定数)	Y _{n-1} - Y _{n+1}	+	-	+	-
24	35.084	³⁰ 5.084	26.324	640.750	⁸³⁰ 10.750	7.701				
25	35.148	5.148	-26.461	633.285	3.285	7.231				
18-1	61.545	31.545	-26.324	633.519	3.519	-7.701				
19-1	61.472	31.472	26.461	640.986	10.986	-7.231				
							179.54854	-73.683546	470.502077	76.377072
							394.125005 × 1/2		394.125005	
								=197.062502		
19-1	61.472	⁶⁰ 1.472	21.217	640.986	⁶³⁰ 10.986	7.647				
18-1	61.545	1.545	-22.015	633.519	3.519	7.273				
18	83.487	23.487	-21.217	633.713	3.713	-7.647				
19	82.762	22.762	22.015	641.176	11.176	-7.273				
							156.249506	479.129602	344.387985	22.507889
							322.880096 × 1/2		322.880096	
								=161.440048		

面積計算書

点	①	②	③	④	② × ③	① × ④
	X	$X_{n-1} - X_{n+1}$	Y	$Y_{n-1} - Y_{n+1}$		
8-38-24	-152035.059	47.806	-40640.750	-10.268	-1942871.694500	1561095.985812
8-38-19	-152082.762	46.664	-40641.176	11.117	-1896479.836864	-1690704.065154
8-38-20	-152081.723	-47.806	-40651.867	10.268	1943403.153802	-1561575.131764
8-38-23	-152034.956	-46.664	-40651.444	-11.117	1896958.982816	1690172.605852
TOTAL					1010.605254	-1010.605254
				メセキ	505.302627	

工区

8

ブロック

38

計算者

精算者

備考

手田 44-3

面積計算書

点	①	②	③	④	② × ③	① × ④
	X	$X_{n-1} - X_{n+1}$	Y	$Y_{n-1} - Y_{n+1}$		
8-38-25	-152035.131	48.428	-40633.285	-7.037	-1967788.725980	1069871.216847
8-38-18	-152083.487	47.631	-40633.713	7.891	-1935424.383903	-1200090.795917
8-38-19	-152082.762	-48.428	-40641.176	7.037	1968170.871328	-1070206.396194
8-38-24	-152035.059	-47.631	-40640.750	-7.891	1935759.563250	1199708.650569
TOTAL					717.324695	-717.324695
				メセキ	358.662347	

工区

8

ブロック

38

計算者

精算者

備考

手図 45

面積計算書

工
区

8

ブ
ロッ
ク

38

計
算
者

精
算
者

備
考

点	①	②	③	④	⑤	⑥	③ × ⑤		② × ⑥	
	X	X - (定数)	X _{n-1} - X _{n+1}	Y	Y - (定数)	Y _{n-1} - Y _{n+1}	+	-	+	-
23	034.993	³⁰ 4.993	46.639	651.444	⁶⁴⁰ 11.444	11.117				
24	035.084	5.084	-47.769	640.750	0.750	10.268	分算			
19	082.762	52.762	46.639	641.176	1.176	-11.117				
20	081.723	51.723	47.769	651.867	11.867	-10.268				
							90.674214	1100.611439	7117.646918	107709693
							1009.937225	X _n = 504.968612		1009.937225
24	035.084	³⁰ 5.084	47.614	640.750	⁶³⁰ 10.750	7.891				
25	035.148	5.148	-48.403	633.285	3.285	7.037	分算			
18	083.487	53.487	-47.614	633.713	3.713	-7.891				
19	082.762	52.762	48.403	641.176	11.176	-7.037				
							335.794637	1052.802928	793.352111	76344320
							717.007791	X _n = 358.503895		717.007791
25	035.148	³⁰ 5.148	24.033	633.285	⁶¹⁰ 23.285	14.632				
26	035.270	5.270	-24.290	618.867	8.867	14.213				
28	059.438	29.438	-24.033	619.072	9.072	-14.632				
30	059.303	29.303	24.290	633.499	23.499	-14.213				
							433.406806	1130.399115	847.220355	150.228046
							696.992509	X _n = 348.496154		696.992509

平田三

平田六

保
8-38-1

分筆 61.3.10

面積計算書		工区	8	ブロック	38	計算者	精算者	備考	平田 44-2	
点	①	②	③	④	⑤	⑥	③ × ⑤		② × ⑥	
	X	X - (定数)	$X_{n-1} - X_{n+1}$	Y	Y - (定数)	$Y_{n-1} - Y_{n+1}$	+	-	+	-
31	-152061.057	1.057	14.289	-40683.860	23.860	21.914	340.93554		23.163098	
32	-152061.267	1.267	-19.656	-40662.083	2.083	21.598		40.943448	27.364666	
21	-152080.713	20.713	-17.619	-40662.262	2.262	-18.971		39.854178		392.946323
10	-152078.886 ⁷	18.886 ⁷	5.157	-40681.054 ⁴⁰	21.054 ⁴⁰	-21.735	108.575478			410.48721
11	-152075.556	15.556	17.829	-40683.997	23.997	-2.806	427.842513			43.650136
							877.353531	80.797626	50.527764	847.083669
							796.555905			796.555905
							$x/2 = 398.2775525m^2$			
							分筆 61.3.10			

分筆後 61.3.10

面積計算書		工区	8	ブロック	38	計算者	精算者	備考	平田 44-1	
点	①	②	③	④	⑤	⑥	③ ×	⑤	② ×	⑥
	X	X - (定数)	X _{n-1} - X _{n+1}	Y	Y - (定数)	Y _{n-1} - Y _{n+1}	+	-	+	-
12	-152037.674	7.674	26.382	-40683.638	23.638	3.208	623.617716		24.618192	
13	-152034.675	4.675	2.818	-40680.652	20.652	21.798	58.197336		101.90565	
22	-152034.856	4.856	-26.592	-40661.840	1.840	18.569		48.92928	90.171064	
32	-152061.267	31.267	-26.201	-40662.083	2.083	-22.020		54.576683		688.49934
31	-152061.057	31.057	23.593	-40683.860	23.860	-21.555	562.92898			669.433635
							1244.744032	103.505963	216.694906	1357.932975
							1141.238069			1141.238069
							x ^{1/2} = 570.6190345m ²			
							分筆 61.3.10			

分筆後 61.3.10

面積計算書		工区	8	ブロック	38	計算者	精算者	備考	平田 45-5	
点	①	②	③	④	⑤	⑥	③ × ⑤		② × ⑥	
	X	X - (定数)	X _{n-1} - X _{n+1}	Y	Y - (定数)	Y _{n-1} - Y _{n+1}	+	-	+	-
32	-152061.267	1.267	19.430	-40662.083	2.083	1.819	40.47269		2.304673	
34	-152061.283	1.283	-19.605	-40660.443	0.443	1.460		8.685015	1.87318	
33	-152080.872	20.872	-19.430	-40660.623	0.623	-1.819		12.10489		37.966168
21	-152080.713	20.713	19.605	-40662.262	2.262	-1.460	44.34651			30.24098
							84.8192	20.789905	4.177853	68.207148
							64.029295			64.029295
							$\times \frac{1}{2} = 32014.6475m^2$			
							分筆		61.3.10	

分筆後 61.3.10

面積計算書		工区	8	ブロック	38	計算者	精算者	備考	平田 45-4	
点	①	②	③	④	⑤	⑥	③ × ⑤		② × ⑥	
	X	X - (定数)	X _{n-1} - X _{n+1}	Y	Y - (定数)	Y _{n-1} - Y _{n+1}	+	-	+	-
22	-152034.856	4.856	26.311	-40661.840	11.840	10.639	311.52224		51.662984	
23	-152034.956	4.956	-46.867	-40651.444	1.444	9.973		67.675948	49.426188	
20	-152081.723	51.723	-45.916	-40651.867	1.867	-9.179		85.725172		474.765417
33	-152080.872	50.872	20.440	-40660.623	10.623	-8.576	217.13412			436.278272
34	-152061.283	31.283	19.605	-40660.443	10.443	-1.460	204.735015			45.67318
32	-152061.267	31.267	26.427	-40662.083	12.083	-1.397	319.317441			43.679999
							1052.708816	15340112	101.089172	1000.396868
							899.307696			899.307696
							x/2 = 449.653848 m ²			
							分筆 61.3.10			

面積計算書

工
区

8

ブ
ロック

38

計
算
者

精
算
者

備
考

点	①	②	③	④	⑤	⑥	③ × ⑤		② × ⑥	
	X	X - (定数)	X _{n-1} - X _{n+1}	Y	Y - (定数)	Y _{n-1} - Y _{n+1}	+	-	+	-
22	034.905	4.905	26.274	661.820	11.840	10.639				
23	034.993	4.993	-46.818	651.444	1.444	9.973				
20	081.723	51.723	-45.879	651.867	1.867	-9.179				
33	080.872	50.872	20.440	660.623	10.623	-8.576				
34	061.283	31.283	18.605	660.443	10.443	-1.460				
32	061.267	31.267	26.378	662.083	12.083	-1.397				
							153.261275	1051.678669	7000.396868	101.979484
							898.417384		898.417384	
								= 449.208692		
12	037.674	³⁰ 7.674	26.382	683.638	⁶⁶⁰ 23.638	3.208				
13	034.675	4.675	2.769	680.652	20.652	21.798				
22	034.905	4.905	-26.592	661.840	1.840	18.569				
32	061.267	31.267	-26.152	662.083	2.083	-22.020				
31	061.057	31.057	23.593	683.860	23.860	-21.555				
							103.403896	1243.732084	1257.932975	217604787
							1140.328188		1140.328188	
								= 570.164094		

14
14
14
14
14
14

14
14
14
14
14
14

15
15
15
15
15

