

街区略図

工区

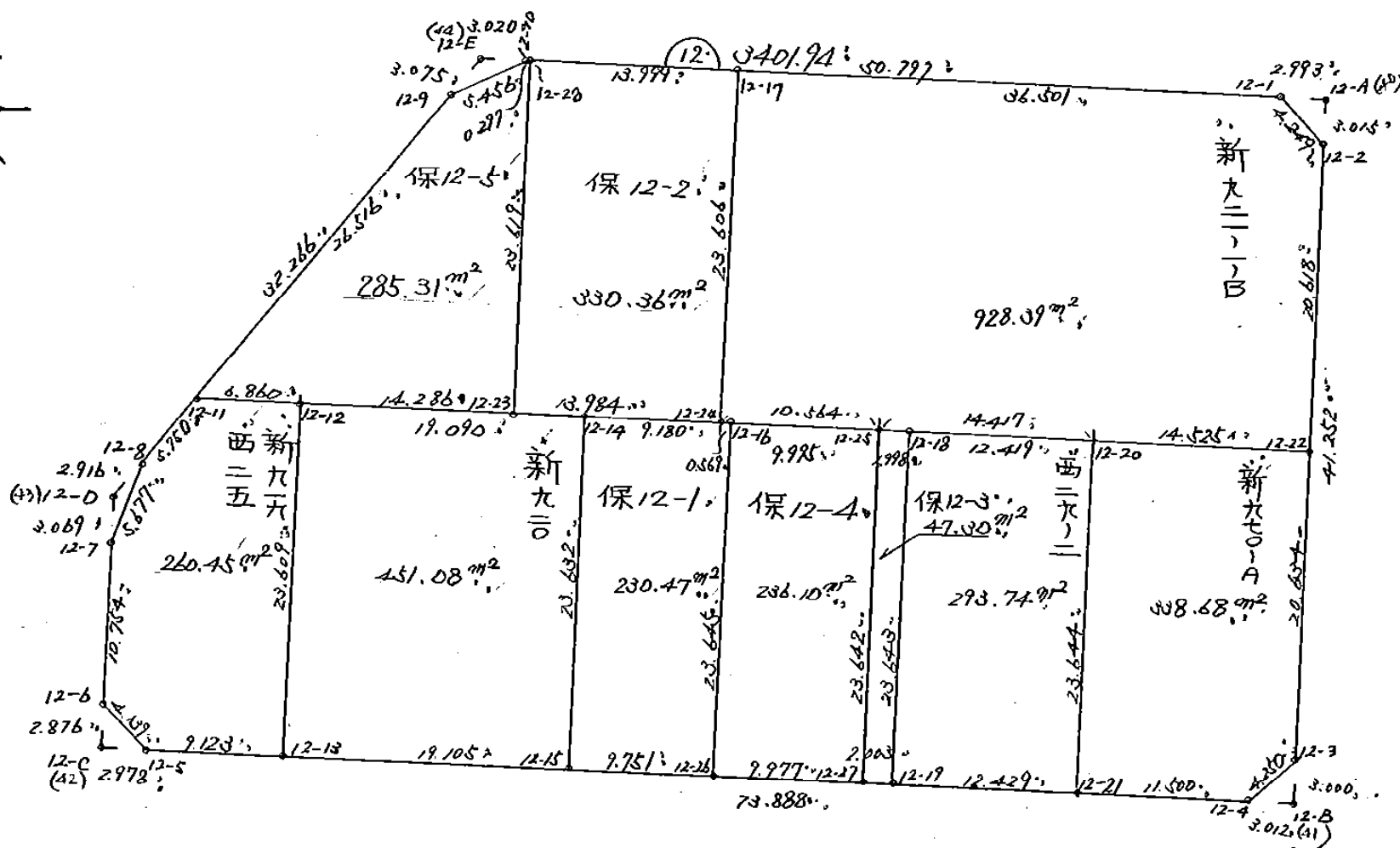
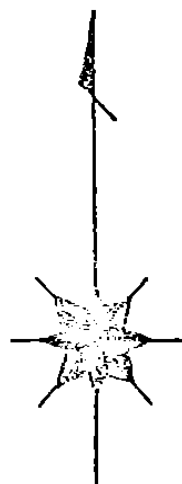
ブロック

記入者

点検者

12707

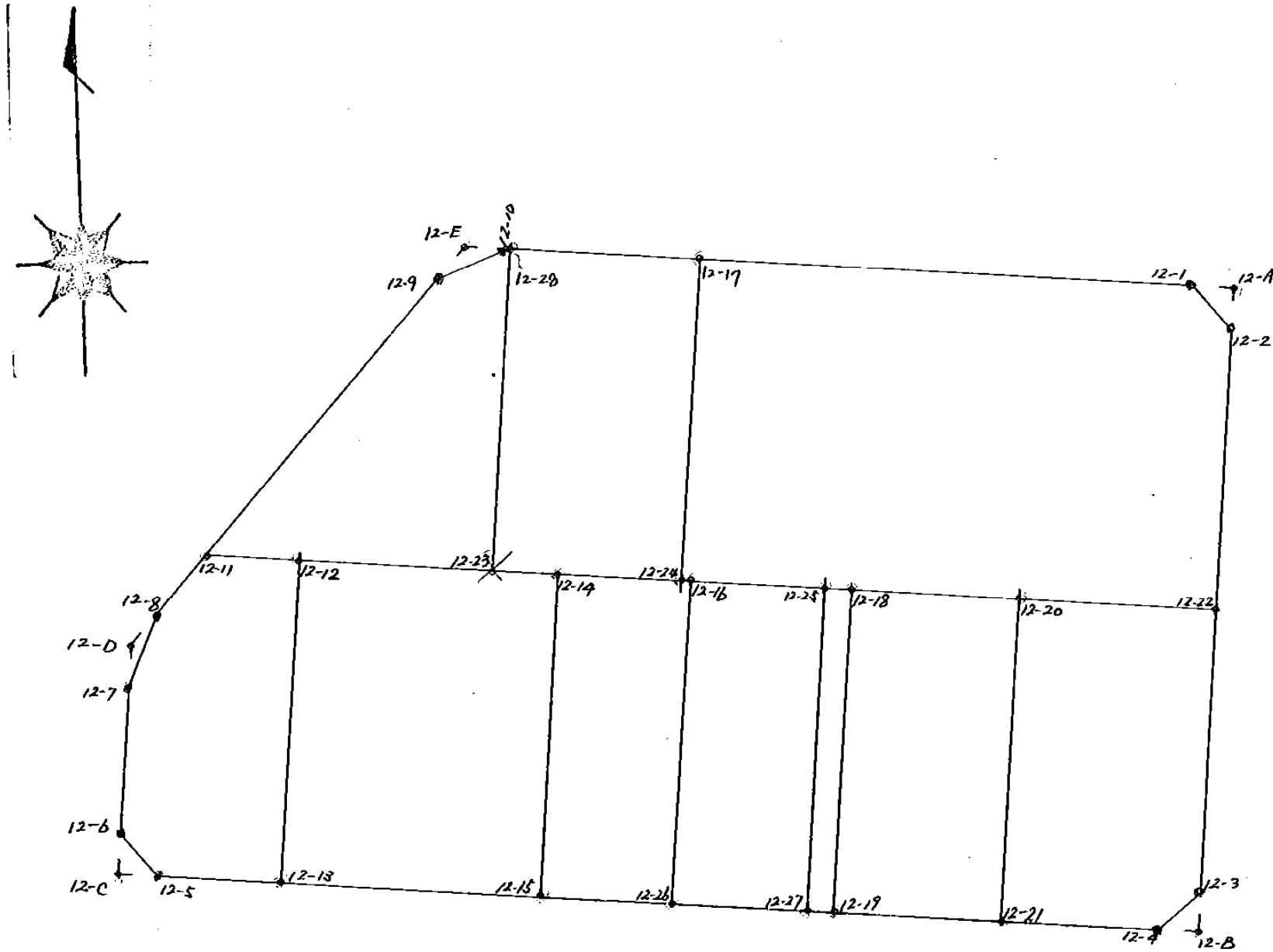
S = 1:500



127D-7

杭打図

S=1:500



12-22 杭Tシ

凡	例
ペンキ	○
ラベル	○
鉄	○
コンクリート杭	○
木杭	○

12 ブロック

** 倍横距法面積計算 **

観測点	挟角	方向角	距離	緯距	経距	X	Y	測点	倍横距	倍面積
()12-10	153-15-47	246-35-16	5.456	-2.168	-5.007	-151,611.702	-39,021.071	()12-9	-5.007	10.855176
()12-9	153-47-07	220-22-23	32.266	-24.582	-20.901	-151,636.284	-39,041.972	()12-8	-30.915	759.952530
()12-8	161-01-18	201-23-41	5.677	-5.286	-2.071	-151,641.570	-39,044.043	()12-7	-53.887	284.846682
()12-7	161-59-45	183-23-26	10.754	-10.735	-0.636	-151,652.305	-39,044.679	()12-6	-56.594	607.536590
()12-6	133-58-45	137-22-11	4.139	-3.045	2.803	-151,655.350	-39,041.876	()12-5	-54.427	165.730215
()12-5	135-58-42	93-20-53	73.888	-4.315	73.762	-151,659.665	-38,968.114	()12-4	22.138	-95.525470
()12-4	135-06-17	48-27-10	4.250	2.819	3.181	-151,656.846	-38,964.933	()12-3	99.081	279.309339
()12-3	134-52-22	3-19-32	41.25 ²	41.182	2.393	-151,615.664	-38,962.540	()12-2	104.655	4309.902210
()12-2	135-12-52	318-32-24	4.249	3.184	-2.813	-151,612.480	-38,965.353	()12-1	104.235	331.884240
()12-1	134-47-05	273-19-29	50.797	2.946	-50.711	-151,609.534	-39,016.064	()12-10	50.711	149.394606
TOTAL	1440-00-00		232.727						合計	6803.886118
									面積	3401.9430590

保-12-5 田

** 倍横距法面積計算 **

観測点	挟角	方向角	距離	緯距	経距	X	Y	測点	倍横距	倍面積
()12-10	153-18-03	246-35-16	5.456	-2.168	-5.007	-151,611.702	-39,021.071	()12-9	-5.007	10.855176
()12-9	153-47-07	220-22-23	26.516	-20.201	-17.176	-151,631.903	-39,038.247	()12-11	-27.190	549.265190
()12-11	53-03-42	93-26-05	6.860	-0.411	6.848	-151,632.314	-39,031.399	()12-12	-37.518	15.419898
()12-12	179-50-23	93-16-28	14.286	-0.816	14.263	-151,633.130	-39,017.136	()12-23	-16.407	13.388112
()12-23	90-02-46	3-19-14	23.619	23.579	1.368	-151,609.551	-39,015.768	()12-28	-0.776	-18.297304
()12-28	89-57-59	273-17-13	0.296	0.017	-0.296	-151,609.534	-39,016.064	()12-10	0.296	0.005032
TOTAL	720-00-00		77.033						合計	570.636104
									面積	285.3180520

保12-2 田

** 倍横距法面積計算 **

観測点	挟角	方向角	距離	緯距	経距	X	Y	測点	倍横距	倍面積
()12-28	89-59-43	183-19-14	23.619	-23.579	-1.368	-151,633.130	-39,017.136	()12-23	-1.368	32.256072
()12-23	89-57-18	93-16-32	13.984	-0.799	13.961	-151,633.929	-39,003.175	()12-24	11.225	-8.968775
()12-24	90-04-50	3-21-22	23.606	23.566	1.382	-151,610.363	-39,001.793	()12-17	26.568	626.101488
()12-17	89-58-09	273-19-31	13.999	0.812	-13.975	-151,609.551	-39,015.768	()12-28	13.975	11.347700
TOTAL	360-00-00		75.208						合計	660.736485
									面積	330.3682425

新921-I-B 田

** 倍横距法面積計算 **

観測点	挟角	方向角	距離	緯距	経距	X	Y	測点	倍横距	倍面積
()12-17	90-01-52	183-21-22	23.606	-23.566	-1.382	-151,633.929	-39,003.175	()12-24	-1.382	32.568212
()12-24	90-00-30	93-21-52	10.564	-0.620	10.546	-151,634.549	-38,992.629	()12-25	7.782	-4.824840
()12-25	179-58-18	93-20-10	14.417	-0.839	14.393	-151,635.388	-38,978.236	()12-20	32.721	-27.452919
()12-20	180-03-15	93-23-25	14.525	-0.859	14.500	-151,636.247	-38,963.736	()12-22	61.614	-52.926426
()12-22	89-56-07	3-19-32	20.618	20.583	1.196	-151,615.664	-38,962.540	()12-2	77.310	1591.271730
()12-2	135-12-52	318-32-24	4.249	3.184	-2.813	-151,612.480	-38,965.353	()12-1	75.693	241.006512
()12-1	134-47-06	273-19-30	36.501	2.117	-36.440	-151,610.363	-39,001.793	()12-17	36.440	77.143480
TOTAL	900-00-00		124.480						合計	1856.785749
									面積	928.3928745

新・919 田
西・25 田

** 倍横距法面積計算 **

観測点	挟角	方向角	距離	緯距	経距	X	Y	測点	倍横距	倍面積
()12-11	126-56-19	220-22-24	5.754 ⁰	-4.381	-3.725	-151,636.284	-39,041.972	()12-8	-3.725	16.319225
()12-8	161-01-17	201-23-41	5.677	-5.286	-2.071	-151,641.570	-39,044.043	()12-7	-9.521	50.328006
()12-7	161-59-45	183-23-26	10.754	-10.735	-0.636	-151,652.305	-39,044.679	()12-6	-12.228	131.267580
()12-6	133-58-45	137-22-11	4.139	-3.045	2.803	-151,655.350	-39,041.876	()12-5	-10.061	30.635745
()12-5	135-58-46	93-20-57	9.124 ³	-0.533	9.108	-151,655.883	-39,032.768	()12-13	1.850	-0.986050
()12-13	89-58-30	3-19-27	23.609	23.569	1.369	-151,632.314	-39,031.399	()12-12	12.327	290.535063
()12-12	90-06-38	273-26-05	6.860	0.411	-6.848	-151,631.903	-39,038.247	()12-11	6.848	2.814528
TOTAL	900-00-00		65.914						合計	520.914097
									面積	260.4570485

新920. 田

** 倍横距法面積計算 **

観測点	挟角	方向角	距離	緯距	経距	X	Y	測点	倍横距	倍面積
()12-12	90-02-53	183-19-27	23.609	-23.569	-1.369	-151,655.883	-39,032.768	()12-13	-1.369	32.265961
()12-13	90-01-18	93-20-45	19.105	-1.115	19.072	-151,656.998	-39,013.696	()12-15	16.334	-18.212410
()12-15	89-56-37	3-17-22	23.632	23.593	1.356	-151,633.405	-39,012.340	()12-14	36.762	867.325866
()12-14	89-59-12	273-16-34	19.090	1.091	-19.059	-151,632.314	-39,031.399	()12-12	19.059	20.793369
TOTAL	360-00-00		85.436						合計	902.172786
									面積	451.0863930

保12-1 田

** 倍横距法面積計算 **

観測点	挟角	方向角	距離	緯距	経距	X	Y	測点	倍横距	倍面積
()12-14	90-01-02	183-17-22	23.632	-23.593	-1.356	-151,656.998	-39,013.696	()12-15	-1.356	31.992108
()12-15	90-03-43	93-21-05	9.751	-0.570	9.734	-151,657.568	-39,003.962	()12-26	7.022	-4.002540
()12-26	89-56-02	3-17-07	23.645	23.606	1.355	-151,633.962	-39,002.607	()12-16	18.111	427.528266
()12-16	90-02-23	273-19-30	0.569	0.033	-0.568	-151,633.929	-39,003.175	()12-24	18.898	0.623634
()12-24	179-56-50	273-16-20	9.180	0.524	-9.165	-151,633.405	-39,012.340	()12-14	9.165	4.802460
TOTAL	540-00-00		66.777						合計	460.943928
									面積	230.4719640

保12-4 田

** 倍横距法面積計算 **

観測点	挟角	方向角	距離	緯距	経距	X	Y	測点	倍横距	倍面積
()12-16	89-55-07	183-17-07	23.645	-23.606	-1.355	-151,657.568	-39,003.962	()12-26	-1.355	31.986130
()12-26	90-03-53	93-21-00	9.977	-0.583	9.960	-151,658.151	-38,994.002	()12-27	7.250	-4.226750
()12-27	89-58-46	3-19-46	23.642	23.602	1.373	-151,634.549	-38,992.629	()12-25	18.583	438.595966
()12-25	90-02-14	273-22-00	9.995	0.587	-9.978	-151,633.962	-39,002.607	()12-16	9.978	5.857086
TOTAL	360-00-00		67.259						合計	472.212432
									面積	236.1062160

保.12-3. 田.

** 倍横距法面積計算 **

観測点	挟角	方向角	距離	緯距	経距	X	Y	測点	倍横距	倍面積
()12-25	90-00-06	183-19-46	23.642	-23.602	-1.373	-151,658.151	-38,994.002	()12-27	-1.373	32.405546
()12-27	90-01-07	93-20-53	2.003	-0.117	2.000	-151,658.268	-38,992.002	()12-19	-0.746	0.087282
()12-19	89-58-08	3-19-01	23.643	23.603	1.368	-151,634.665	-38,990.634	()12-18	2.622	61.887066
()12-18	90-00-39	273-19-40	1.998	0.116	-1.995	-151,634.549	-38,992.629	()12-25	1.995	0.231420
TOTAL	360-00-00		51.286						合計	94.611314
									面積	47.3066570

西29-2 田

** 倍横距法面積計算 **

観測点	挟角	方向角	距離	緯距	経距	X	Y	測点	倍横距	倍面積
()12-18	89-58-46	183-19-01	23.643	-23.603	-1.368	-151,658.268	-38,992.002	()12-19	-1.368	32.288904
()12-19	90-01-37	93-20-38	12.429	-0.725	12.408	-151,658.993	-38,979.594	()12-21	9.672	-7.012200
()12-21	89-56-55	3-17-33	23.644	23.605	1.358	-151,635.388	-38,978.236	()12-20	23.438	553.253990
()12-20	90-02-42	273-20-15	12.419	0.723	-12.398	-151,634.665	-38,990.634	()12-18	12.398	8.963754
TOTAL	360-00-00		72.135						合計	587.494448
									面積	293.7472240

新970-A 田

** 倍横距法面積計算 **

観測点	挟角	方向角	距離	緯距	経距	X	Y	測点	倍横距	倍面積
()12-20	89-54-08	183-17-33	23.644	-23.605	-1.358	-151,658.993	-38,979.594	()12-21	-1.358	32.055590
()12-21	90-03-27	93-21-00	11.500	-0.672	11.480	-151,659.665	-38,968.114	()12-4	8.764	-5.889408
()12-4	135-06-10	48-27-10	4.250	2.819	3.181	-151,656.846	-38,964.933	()12-3	23.425	66.035075
()12-3	134-52-23	3-19-33	20.634	20.599	1.197	-151,636.247	-38,963.736	()12-22	27.803	572.713997
()12-22	90-03-52	273-23-25	14.525	0.859	-14.500	-151,635.388	-38,978.236	()12-20	14.500	12.455500
TOTAL	540-00-00		74.553						合計	677.370754
									面積	338.6853770