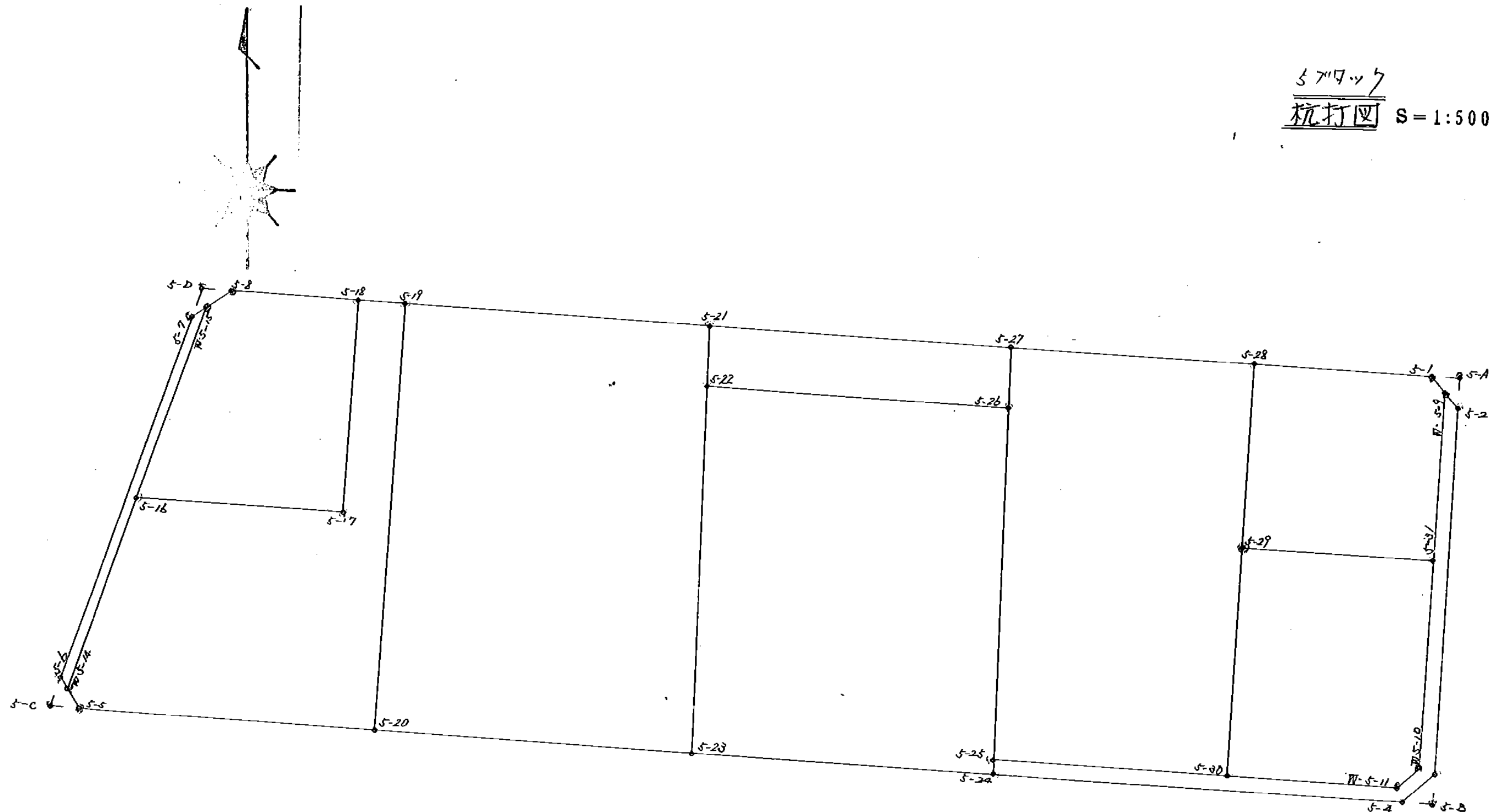


5717-3
杭打図 S=1:500



凡 例	
ペンキ	⊙
ラベル	○
紙	○
コンクリート杭	○
木杭	○

5 ブロック

** 倍横距法面積計算 **

観測点	挟角	方向角	距離	緯距	経距	X	Y	測点	倍横距	倍面積
()5-8	142-29-24	235-48-41	3.155	-1.773	-2.610	-151,814.766	-39,193.908	W.5-15	-2.610	4.627530
W.5-15	143-21-56	199-10-37	41.959	-39.631	-13.783	-151,854.397	-39,207.691	W.5-14	-19.003	753.107893
W.5-14	128-15-31	147-26-08	2.358	-1.987	1.269	-151,856.384	-39,206.422	()5-5	-31.517	62.624279
()5-5	125-52-57	93-19-05	95.650	-5.536	95.490	-151,861.920	-39,110.932	()5-24	65.242	-361.179712
()5-24	88-33-02	1-52-07	1.503	1.502	0.049	-151,860.418	-39,110.883	()5-25	160.781	241.493062
()5-25	271-26-27	93-18-34	42.268	-2.440	42.198	-151,862.858	-39,068.685	W.5-11	203.028	-495.388320
W.5-11	135-28-08	48-46-42	3.026	1.994	2.276	-151,860.864	-39,066.409	W.5-10	247.502	493.518988
W.5-10	134-33-20	3-20-02	39.035	38.969	2.270	-151,821.895	-39,064.139	W.5-9	252.048	9822.058512
W.5-9	135-11-09	318-31-11	2.142	1.605	-1.419	-151,820.290	-39,065.558	()5-1	252.899	405.902895
()5-1	134-48-06	273-19-17	125.952	7.297	-125.740	-151,812.993	-39,191.298	()5-8	125.740	917.524780
TOTAL	1440-00-00		357.048						合計	11844.289907
									面積	5922.1449535

保5-1 田

** 倍横距法面積計算 **

観測点	挟角	方向角	距離	緯距	経距	X	Y	測点	倍横距	倍面積
()5-8	142-29-14	235-48-41	3.155	-1.773	-2.610	-151,814.766	-39,193.908	W.5-15	-2.610	4.627530
W.5-15	143-21-51	199-10-32	20.967	-19.804	-6.887	-151,834.570	-39,200.795	()5-16	-12.107	239.767028
()5-16	74-08-44	93-19-16	21.645	-1.254	21.609	-151,835.824	-39,179.186	()5-17	2.615	-3.279210
()5-17	89-57-52	3-17-08	22.090	22.054	1.266	-151,813.770	-39,177.920	()5-18	25.490	562.156460
()5-18	90-02-19	273-19-27	13.401	0.777	-13.378	-151,812.993	-39,191.298	()5-8	13.378	10.394706
TOTAL	540-00-00		81.258						合計	813.666514
									面積	406.8332570

西 10-1 田

** 倍横距法面積計算 **

観測点	挟角	方向角	距離	緯距	経距	X	Y	測点	倍横距	倍面積
()5-18	89-58-10	183-17-08	22.090	-22.054	-1.266	-151,835.824	-39,179.186	()5-17	-1.266	27.920364
()5-17	270-02-08	273-19-16	21.645	1.254	-21.609	-151,834.570	-39,200.795	()5-16	-24.141	-30.272814
()5-16	105-51-25	199-10-41	20.992	-19.827	-6.896	-151,854.397	-39,207.691	W.5-14	-52.646	1043.812242
W.5-14	128-15-27	147-26-08	2.358	-1.987	1.269	-151,856.384	-39,206.422	()5-5	-58.273	115.788451
()5-5	125-52-59	93-19-07	30.957	-1.792	30.905	-151,858.176	-39,175.517	()5-20	-26.099	46.769408
()5-20	89-58-02	3-17-09	44.193	44.120	2.533	-151,814.056	-39,172.984	()5-19	7.339	323.796680
()5-19	90-01-49	273-18-58	4.944	0.286	-4.936	-151,813.770	-39,177.920	()5-18	4.936	1.411696
TOTAL	900-00-00		147.179						合計	1529.226027
									面積	764.6130135

西 11-2 田

** 倍横距法面積計算 **

観測点	挟角	方向角	距離	緯距	経距	X	Y	測点	倍横距	倍面積
()5-19	89-57-54	183-17-09	44.193	-44.120	-2.533	-151,858.176	-39,175.517	()5-20	-2.533	111.755960
()5-20	90-01-53	93-19-02	33.165	-1.919	33.109	-151,860.095	-39,142.408	()5-23	28.043	-53.814517
()5-23	88-24-01	1-43-03	44.208	44.188	1.325	-151,815.907	-39,141.083	()5-21	62.477	2760.733676
()5-21	91-36-12	273-19-15	31.955	1.851	-31.901	-151,814.056	-39,172.984	()5-19	31.901	59.048751
TOTAL	360-00-00		153.521						合計	2877.723870
									面積	1438.8619350

西 11-1-B 田

** 倍横距法面積計算 **

観測点	挟角	方向角	距離	緯距	経距	X	Y	測点	倍横距	倍面積
()5-21	88-23-44	181-43-01	6.208	-6.205	-0.186	-151,822.112	-39,141.269	()5-22	-0.186	1.154130
()5-22	91-36-09	93-19-10	31.622	-1.831	31.569	-151,823.943	-39,109.700	()5-26	31.197	-57.121707
()5-26	88-32-11	1-51-21	6.206	6.203	0.201	-151,817.740	-39,109.499	()5-27	62.967	390.584301
()5-27	91-27-56	273-19-17	31.637	1.833	-31.584	-151,815.907	-39,141.083	()5-21	31.584	57.893472
TOTAL	360-00-00		75.673						合計	392.510196
									面積	196.2550980

西 11-11 宅地
 西 11-12 宅地
 西 11-13 宅地

** 倍横距法面積計算 **

観測点	挟角	方向角	距離	緯距	経距	X	Y	測点	倍横距	倍面積
()5-22	88-23-53	181-43-03	38.000	-37.983	-1.139	-151,860.095	-39,142.408	()5-23	-1.139	43.262637
()5-23	91-36-03	93-19-06	31.529	-1.825	31.476	-151,861.920	-39,110.932	()5-24	29.198	-53.286350
()5-24	88-32-23	1-51-29	37.997	37.977	1.232	-151,823.943	-39,109.700	()5-26	61.906	2351.004162
()5-26	91-27-41	273-19-10	31.622	1.831	-31.569	-151,822.112	-39,141.269	()5-22	31.569	57.802839
TOTAL	360-00-00		139.148						合計	2398.783288
									面積	1199.3916440

西 21-1-A 田

** 倍横距法面積計算 **

観測点	挟角	方向角	距離	緯距	経距	X	Y	測点	倍横距	倍面積
()5-27	88-32-04	181-51-27	42.700	-42.678	-1.384	-151,860.418	-39,110.883	()5-25	-1.384	59.066352
()5-25	91-27-08	93-18-35	24.422	-1.410	24.381	-151,861.828	-39,086.502	()5-30	21.613	-30.474330
()5-30	90-00-53	3-19-28	42.681	42.609	2.475	-151,819.219	-39,084.027	()5-28	48.469	2065.215621
()5-28	89-59-55	273-19-23	25.515	1.479	-25.472	-151,817.740	-39,109.499	()5-27	25.472	37.673088
TOTAL	360-00-00		135.318						合計	2131.480731
									面積	1065.7403655

西 39-B 田

** 倍横距法面積計算 **

観測点	挟角	方向角	距離	緯距	経距	X	Y	測点	倍横距	倍面積
()5-1	134-47-57	273-19-08	18.500	1.071	-18.469	-151,819.219	-39,084.027	()5-28	-18.469	-19.780299
()5-28	90-00-17	183-19-25	19.042	-19.010	-1.104	-151,838.229	-39,085.131	()5-29	-38.042	723.178420
()5-29	89-59-20	93-18-45	20.006	-1.156	19.973	-151,839.385	-39,065.158	()5-31	-19.173	22.163988
()5-31	90-01-19	3-20-04	17.520	17.490	1.019	-151,821.895	-39,064.139	W.5-9	1.819	31.814310
W.5-9	135-11-07	318-31-11	2.142	1.605	-1.419	-151,820.290	-39,065.558	()5-1	1.419	2.277495
TOTAL	540-00-00		77.210						合計	759.653914
									面積	379.8269570

西 51-3 田

** 倍横距法面積計算 **

観測点	挟角	方向角	距離	緯距	経距	X	Y	測点	倍横距	倍面積
()5-29	90-00-45	183-19-30	23.639	-23.599	-1.371	-151,861.828	-39,086.502	()5-30	-1.371	32.354229
()5-30	89-59-01	93-18-31	17.847	-1.030	17.817	-151,862.858	-39,068.685	W.5-11	15.075	-15.527250
W.5-11	135-28-11	48-46-42	3.026	1.994	2.276	-151,860.864	-39,066.409	W.5-10	35.168	70.124992
W.5-10	134-33-18	3-20-00	21.515	21.479	1.251	-151,839.385	-39,065.158	()5-31	38.695	831.129905
()5-31	89-58-45	273-18-45	20.006	1.156	-19.973	-151,838.229	-39,085.131	()5-29	19.973	23.088788
TOTAL	540-00-00		86.033						合計	941.170664
									面積	470.5853320

水路 第7-1号

** 倍横距法面積計算 **

観測点	挟角	方向角	距離	緯距	経距	X	Y	測点	倍横距	倍面積
W.5-9	44-48-45	183-20-02	39.035	-38.969	-2.270	-151,860.864	-39,066.409	W.5-10	-2.270	88.459630
W.5-10	225-26-40	228-46-42	3.026	-1.994	-2.276	-151,862.858	-39,068.685	W.5-11	-6.816	13.591104
W.5-11	224-31-52	273-18-34	42.269	2.440	-42.198	-151,860.418	-39,110.883	()5-25	-51.290	-125.147600
()5-25	88-33-33	181-52-07	1.503	-1.502	-0.049	-151,861.920	-39,110.932	()5-24	-93.537	140.492574
()5-24	91-26-56	93-19-03	42.855	-2.480	42.783	-151,864.400	-39,068.149	()5-4	-50.803	125.991440
()5-4	135-03-00	48-22-03	4.309	2.863	3.221	-151,861.537	-39,064.928	()5-3	-4.799	-13.739537
()5-3	134-55-45	3-17-48	38.118	38.055	2.192	-151,823.482	-39,062.736	()5-2	0.614	23.365770
()5-2	135-13-29	318-31-17	2.118	1.587	-1.403	-151,821.895	-39,064.139	W.5-9	1.403	2.226561
TOTAL	1080-00-00		173.232						合計	255.239942
									面積	127.6199710

水路 第12号

** 倍横距法面積計算 **

観測点	挟角	方向角	距離	緯距	経距	X	Y	測点	倍横距	倍面積
()5-7	143-24-03	199-11-43	39.791	-37.579	-13.083	-151,853.298	-39,208.393	()5-6	-13.083	491.646057
()5-6	128-14-09	147-25-52	1.304	-1.099	0.702	-151,854.397	-39,207.691	W.5-14	-25.464	27.984936
W.5-14	51-44-45	19-10-37	41.959	39.631	13.783	-151,814.766	-39,193.908	W.5-15	-10.979	-435.108749
W.5-15	36-37-03	235-47-40	1.695	-0.953	-1.402	-151,815.719	-39,195.310	()5-7	1.402	-1.336106
TOTAL	360-00-00		84.749						合計	83.186138
									面積	41.5930690