

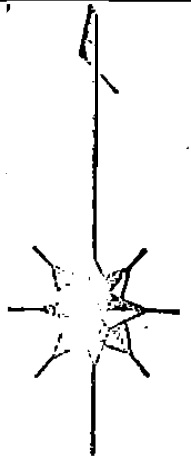
街区略図

工区

ブロック

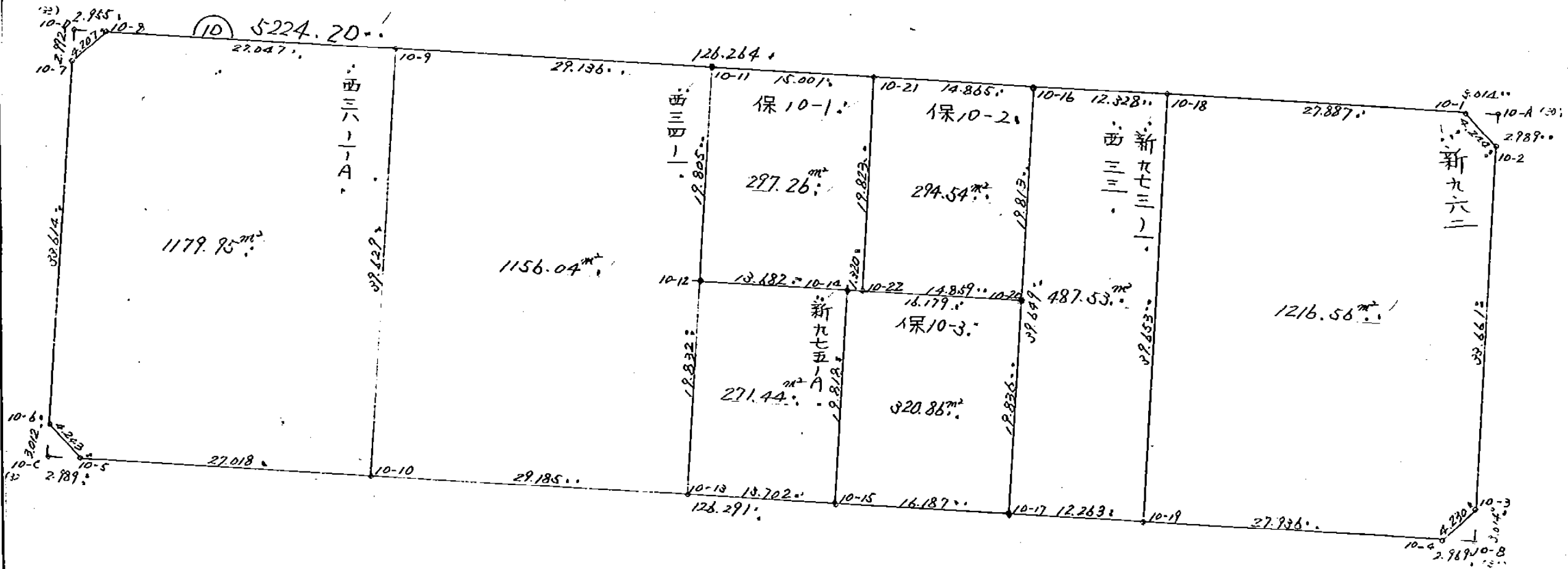
記入者

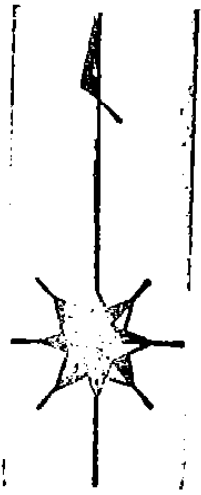
点検者



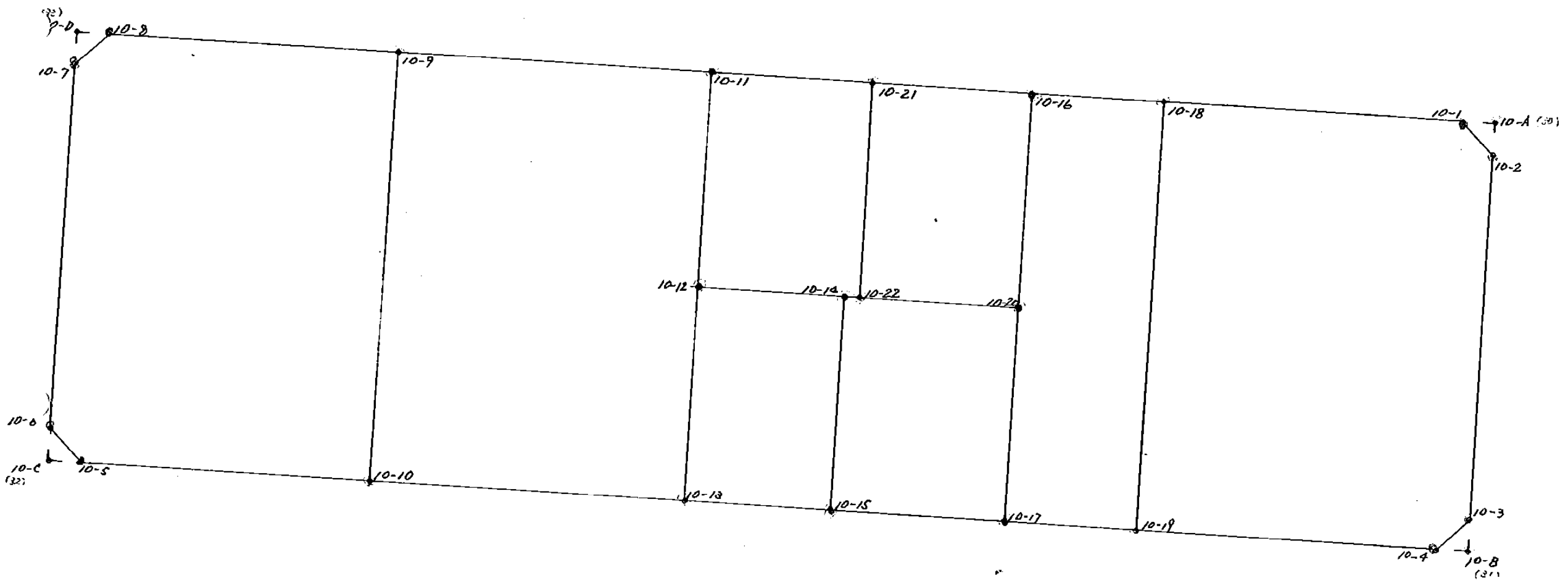
10ブロック

S=1:500





10 7 0 7  
杭打図 S=1:500



凡 例	
ベ ン キ	◎
ラ ベ ル	○
紙	○
コンクリート杭	○
木 杭	○

10 ブロック

\*\* 倍横距法面積計算 \*\*

観測点	挟角	方向角	距離	緯距	経距	X	Y	測点	倍横距	倍面積
()10-8	134-39-59	227-58-38	4.207	-2.816	-3.125	-151,721.589	-39,048.737	()10-7	-3.125	8.800000
()10-7	135-22-33	183-21-11	33.614	-33.556	-1.966	-151,755.145	-39,050.703	()10-6	-8.216	275.696096
()10-6	135-12-39	138-33-50	4.243	-3.181	2.808	-151,758.326	-39,047.895	()10-5	-7.374	23.456694
()10-5	134-46-00	93-19-50	126.291	-7.337	126.078	-151,765.663	-38,921.817	()10-4	121.512	-891.533544
()10-4	134-34-21	47-54-11	4.230	2.836	3.139	-151,762.827	-38,918.678	()10-3	250.729	711.067444
()10-3	135-25-29	3-19-40	33.661	33.604	1.954	-151,729.223	-38,916.724	()10-2	255.822	8596.642488
()10-2	134-45-26	318-05-06	4.244	3.158	-2.835	-151,726.065	-38,919.559	()10-1	254.941	805.103678
()10-1	135-13-33	273-18-39	126.264	7.292	-126.053	-151,718.773	-39,045.612	()10-8	126.053	919.178476
TOTAL	1080-00-00		336.754						合計	10448.411332
									面積	5224.2056660

西 38-1-A 田

\*\* 倍横距法面積計算 \*\*

観測点	挟角	方向角	距離	緯距	経距	X	Y	測点	倍横距	倍面積
()10-8	134-39-59	227-58-38	4.207	-2.816	-3.125	-151,721.589	-39,048.737	()10-7	-3.125	8.800000
()10-7	135-22-33	183-21-11	33.614	-33.556	-1.966	-151,755.145	-39,050.703	()10-6	-8.216	275.696096
()10-6	135-12-39	138-33-50	4.243	-3.181	2.808	-151,758.326	-39,047.895	()10-5	-7.374	23.456694
()10-5	134-46-03	93-19-53	27.018	-1.570	26.972	-151,759.896	-39,020.923	()10-10	22.406	-35.177420
()10-10	90-00-53	3-20-46	39.629	39.561	2.313	-151,720.335	-39,018.610	()10-9	51.691	2044.947651
()10-9	89-57-53	273-18-39	27.047	1.562	-27.002	-151,718.773	-39,045.612	()10-8	27.002	42.177124
TOTAL	720-00-00		135.758						合計	2359.900145
									面積	1179.9500725

西.34-1-1 田

\*\* 倍横距法面積計算 \*\*

観測点	挟角	方向角	距離	緯距	経距	X	Y	測点	倍横距	倍面積
()10-9	90-02-05	183-20-46	39.629	-39.561	-2.313	-151,759.896	-39,020.923	()10-10	-2.313	91.504593
()10-10	89-59-00	93-19-46	29.185	-1.695	29.136	-151,761.591	-38,991.787	()10-13	24.510	-41.544450
()10-13	89-59-31	3-19-17	19.832	19.799	1.149	-151,741.792	-38,990.638	()10-12	54.795	1084.886205
()10-12	179-54-21	3-13-38	19.805	19.774	1.115	-151,722.018	-38,989.523	()10-11	57.059	1128.284666
()10-11	90-05-03	273-18-41	29.136	1.683	-29.087	-151,720.335	-39,018.610	()10-9	29.087	48.953421
TOTAL	540-00-00		137.587						合計	2312.084435
									面積	1156.0422175

保10-1. / 田

\*\* 倍横距法面積計算 \*\*

観測点	挟角	方向角	距離	緯距	経距	X	Y	測点	倍横距	倍面積
()10-11	89-55-04	183-13-38	19.805	-19.774	-1.115	-151,741.792	-38,990.638	()10-12	-1.115	22.048010
()10-12	90-09-45	93-23-23	13.682	-0.809	13.658	-151,742.601	-38,976.980	()10-14	11.428	-9.245252
()10-14	179-52-02	93-15-25	1.320	-0.075	1.318	-151,742.676	-38,975.662	()10-22	26.404	-1.980300
()10-22	89-58-03	3-13-28	19.823	19.792	1.115	-151,722.884	-38,974.547	()10-21	28.837	570.741904
()10-21	90-05-06	273-18-34	15.001	0.866	-14.976	-151,722.018	-38,989.523	()10-11	14.976	12.969216
TOTAL	540-00-00		69.631						合計	594.533578
									面積	297.2667890

新 975-A / 田

\*\* 倍横距法面積計算 \*\*

観測点	挟角	方向角	距離	緯距	経距	X	Y	測点	倍横距	倍面積
()10-12	89-55-54	183-19-17	19.832	-19.799	-1.149	-151,761.591	-38,991.787	()10-13	-1.149	22.749051
()10-13	90-00-32	93-19-49	13.702	-0.796	13.679	-151,762.387	-38,978.108	()10-15	11.381	-9.059276
()10-15	89-55-57	3-15-46	19.818	19.786	1.128	-151,742.601	-38,976.980	()10-14	26.188	518.155768
()10-14	90-07-37	273-23-23	13.682	0.809	-13.658	-151,741.792	-38,990.638	()10-12	13.658	11.049322
TOTAL	360-00-00		67.034						合計	542.894865
									面積	271.4474325

保10-2 田

\*\* 倍横距法面積計算 \*\*

観測点	挟角	方向角	距離	緯距	経距	X	Y	測点	倍横距	倍面積
( )10-21	89-54-56	183-13-28	19.823	-19.792	-1.115	-151,742.676	-38,975.662	( )10-22	-1.115	22.068080
( )10-22	90-02-50	93-16-18	14.859	-0.848	14.835	-151,743.524	-38,960.827	( )10-20	12.605	-10.689040
( )10-20	89-58-08	3-14-26	19.8143	19.782	1.120	-151,723.742	-38,959.707	( )10-16	28.560	564.973920
( )10-16	90-04-06	273-18-32	14.865	0.858	-14.840	-151,722.884	-38,974.547	( )10-21	14.840	12.732720
TOTAL	360-00-00		69.361						合計	589.085680
									面積	294.5428400



保・10-3. 田.

\*\* 倍横距法面積計算 \*\*

観測点	挟角	方向角	距離	緯距	経距	X	Y	測点	倍横距	倍面積
()10-14	89-59-33	183-15-46	19.818	-19.786	-1.128	-151,762.387	-38,978.108	()10-15	-1.128	22.318608
()10-15	90-04-11	93-19-57	16.187	-0.941	16.160	-151,763.328	-38,961.948	()10-17	13.904	-13.083664
()10-17	89-54-26	3-14-23	19.836	19.804	1.121	-151,743.524	-38,960.827	()10-20	31.185	617.587740
()10-20	90-01-50	273-16-13	16.179	0.923	-16.153	-151,742.601	-38,976.980	()10-14	16.153	14.909219
TOTAL	360-00-00		72.020						合計	641.731903
									面積	320.8659515

新 973-1 田  
西 33 雜種地

\*\* 倍横距法面積計算 \*\*

観測点	挟角	方向角	距離	緯距	経距	X	Y	測点	倍横距	倍面積
()10-16	89-55-45	183-14-24	39.649	-39.586	-2.241	-151,763.328	-38,961.948	()10-17	-2.241	88.712226
()10-17	90-05-19	93-19-43	12.263	-0.712	12.242	-151,764.040	-38,949.706	()10-19	7.760	-5.525120
()10-19	90-00-24	3-20-07	39.653	39.586	2.307	-151,724.454	-38,947.399	()10-18	22.309	883.124074
()10-18	89-58-32	273-18-39	12.328	0.712	-12.308	-151,723.742	-38,959.707	()10-16	12.308	8.763296
TOTAL	360-00-00		103.894						合計	975.074476
									面積	487.5372380

新 962 田

\*\* 倍横距法面積計算 \*\*

観測点	挟角	方向角	距離	緯距	経距	X	Y	測点	倍横距	倍面積
()10-18	90-01-24	183-20-07	39.653	-39.586	-2.307	-151,764.040	-38,949.706	()10-19	-2.307	91.324902
()10-19	89-59-43	93-19-50	27.936	-1.623	27.889	-151,765.663	-38,921.817	()10-4	23.275	-37.775325
()10-4	134-34-21	47-54-11	4.230	2.836	3.139	-151,762.827	-38,918.678	()10-3	54.303	154.003308
()10-3	135-25-29	3-19-40	33.661	33.604	1.954	-151,729.223	-38,916.724	()10-2	59.396	1995.943184
()10-2	134-45-26	318-05-06	4.244	3.158	-2.835	-151,726.065	-38,919.559	()10-1	58.515	184.790370
()10-1	135-13-37	273-18-43	27.887	1.611	-27.840	-151,724.454	-38,947.399	()10-18	27.840	44.850240
TOTAL	720-00-00		137.611						合計	2433.136679
									面積	1216.5683395