

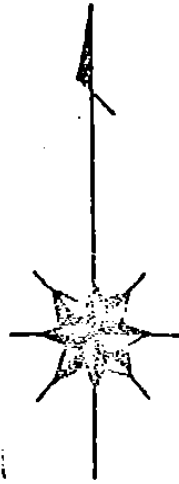
街区略図

工区

ブロック

記入者

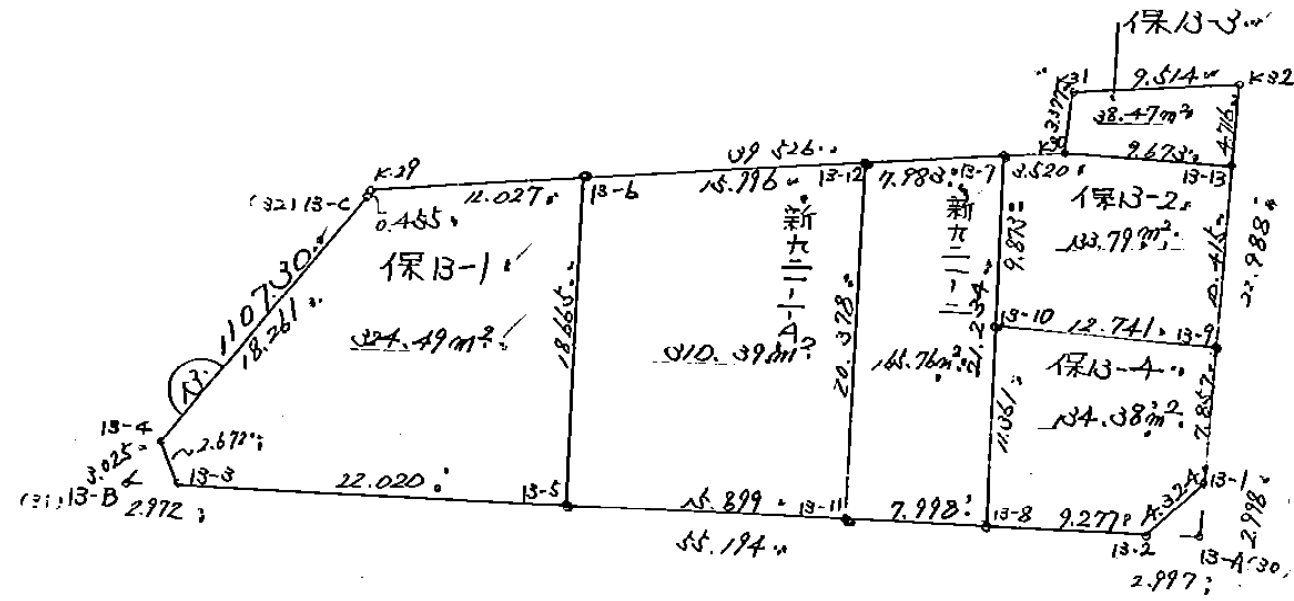
点検者

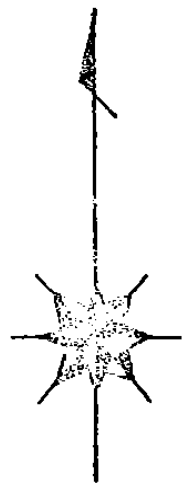


13ブロック

計算値

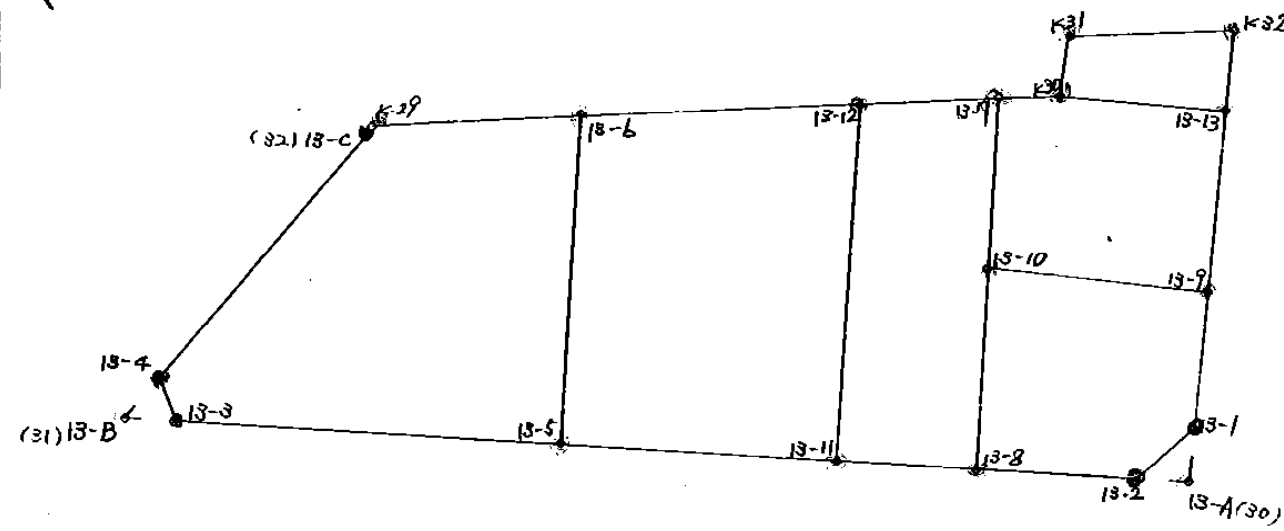
S = 1:500





13アロット  
杭打図

S = 1:500



凡 例	
ベ ン キ	○
ラ ベ ル	○
錐	○
コンクリート杭	○
木 杭	○

13 ブロック

\*\* 倍横距法面積計算 \*\*

観測点	挟角	方向角	距離	緯距	経距	X	Y	測点	倍横距	倍面積
K. 29	125-42-00	212-53-12	0.455	-0.382	-0.247	-151,587.436	-39,000.410	()13-32	-0.247	0.094354
()13-32	187-32-17	220-25-29	18.261	-13.901	-11.841	-151,601.337	-39,012.251	()13-4	-12.335	171.468835
()13-4	117-29-00	157-54-29	2.672	-2.476	1.005	-151,603.813	-39,011.246	()13-3	-23.171	57.371396
()13-3	115-25-49	93-20-18	55.194	-3.214	55.100	-151,607.027	-38,956.146	()13-2	32.934	-105.849876
()13-2	136-09-50	49-30-08	4.324	2.808	3.288	-151,604.219	-38,952.858	()13-1	91.322	256.432176
()13-1	136-09-26	5-39-34	22.988	22.876	2.267	-151,581.343	-38,950.591	K. 32	96.877	2216.158252
K. 32	81-39-14	267-18-48	9.514	-0.446	-9.504	-151,581.789	-38,960.095	K. 31	89.640	-39.979440
K. 31	102-44-55	190-03-43	3.377	-3.325	-0.590	-151,585.114	-38,960.685	K. 30	79.546	-264.490450
K. 30	257-07-29	267-11-12	39.526	-1.940	-39.478	-151,587.054	-39,000.163	K. 29	39.478	-76.587320
TOTAL	1260-00-00		156.311						合計	2214.617927
									面積	1107.3089635

保 13-1 田

\*\* 倍横距法面積計算 \*\*

観測点	挟角	方向角	距離	緯距	経距	X	Y	測点	倍横距	倍面積
K. 29	125-41-54	212-53-12	0.455	-0.382	-0.247	-151,587.436	-39,000.410	(C)13-32	-0.247	0.024354
(C)13-32	187-32-17	220-25-29	18.261	-13.901	-11.841	-151,601.337	-39,012.251	( )13-4	-12.335	171.468835
( )13-4	117-29-00	157-54-29	2.672	-2.476	1.005	-151,603.813	-39,011.246	( )13-3	-23.171	57.371396
( )13-3	115-25-56	93-20-25	22.020	-1.283	21.983	-151,605.096	-38,989.263	( )13-5	-0.183	0.234789
( )13-5	90-04-42	3-25-07	18.665	18.632	1.113	-151,586.464	-38,988.150	( )13-6	22.913	426.915016
( )13-6	83-46-11	267-11-18	12.027	-0.590	-12.013	-151,587.054	-39,000.163	K. 29	12.013	-7.087670
TOTAL	720-00-00		74.100						合計	648.996720
									面積	324.4983600

新 921-1-A 田

\*\* 倍横距法面積計算 \*\*

観測点	挟角	方向角	距離	緯距	経距	X	Y	測点	倍横距	倍面積
()13-6	96-13-54	183-25-07	18.665	-18.632	-1.113	-151,605.096	-38,989.263	()13-5	-1.113	20.737416
()13-5	89-55-00	93-20-07	15.899	-0.925	15.872	-151,606.021	-38,973.391	()13-11	13.646	-12.622550
()13-11	90-05-19	3-25-26	20.378	20.342	1.217	-151,585.679	-38,972.174	()13-12	30.735	625.211370
()13-12	83-45-47	267-11-13	15.995	-0.785	-15.976	-151,586.464	-38,988.150	()13-6	15.976	-12.541160
TOTAL	360-00-00		70.937						合計	620.785076
									面積	310.3925380

新921-2 田

\*\* 倍横距法面積計算 \*\*

観測点	挟角	方向角	距離	緯距	経距	X	Y	測点	倍横距	倍面積
()13-12	96-14-19	183-25-26	20.378	-20.342	-1.217	-151,606.021	-38,973.391	()13-11	-1.217	24.756214
()13-11	89-54-59	93-20-25	7.998	-0.466	7.984	-151,606.487	-38,965.407	()13-8	5.550	-2.586300
()13-8	89-54-56	3-15-21	21.234	21.200	1.206	-151,585.287	-38,964.201	()13-7	14.740	312.488000
()13-7	83-55-46	267-11-07	7.983	-0.392	-7.973	-151,585.679	-38,972.174	()13-12	7.973	-3.125416
TOTAL	360-00-00		57.593						合計	331.532498
									面積	165.7662490

保13-3 田

\*\* 倍横距法面積計算 \*\*

観測点	挟角	方向角	距離	緯距	経距	X	Y	測点	倍横距	倍面積
K.31	102-44-55	190-03-43	3.377	-3.325	-0.590	-151,585.114	-38,960.685	K.30	-0.590	1.961750
K.30	85-24-27	95-28-10	9.673	-0.922	9.629	-151,586.036	-38,951.056	( )13-13	8.449	-7.789978
( )13-13	90-11-21	5-39-31	4.716	4.693	0.465	-151,581.343	-38,950.591	K.32	18.543	87.022299
K.32	81-39-17	267-18-48	9.514	-0.446	-9.504	-151,581.789	-38,960.095	K.31	9.504	-4.238784
TOTAL	360-00-00		27.280						合計	76.955287
									面積	38.4776435

保13-2 田

\*\* 倍横距法面積計算 \*\*

観測点	挟角	方向角	距離	緯距	経距	X	Y	測点	倍横距	倍面積
()13-7	96-04-28	183-15-27	9.873	-9.857	-0.561	-151,595.144	-38,964.762	()13-10	-0.561	5.529777
()13-10	92-23-59	95-39-26	12.741	-1.256	12.679	-151,596.400	-38,952.083	()13-9	11.557	-14.515592
()13-9	90-00-07	5-39-33	10.415	10.364	1.027	-151,586.036	-38,951.056	()13-13	25.263	261.825732
()13-13	89-48-37	275-28-10	9.673	0.922	-9.629	-151,585.114	-38,960.685	K.30	16.661	15.361442
K.30	171-42-49	267-10-59	3.520	-0.173	-3.516	-151,585.287	-38,964.201	()13-7	3.516	-0.608268
TOTAL	540-00-00		46.222						合計	267.593091
									面積	133.7965455



保.13-4 田

\*\* 倍横距法面積計算 \*\*

観測点	挟角	方向角	距離	緯距	経距	X	Y	測点	倍横距	倍面積
()13-10	87-35-50	183-15-16	11.361	-11.343	-0.645	-151,606.487	-38,965.407	()13-8	-0.645	7.316235
()13-8	90-04-57	93-20-13	9.277	-0.540	9.261	-151,607.027	-38,956.146	()13-2	7.971	-4.304340
()13-2	136-09-55	49-30-08	4.324	2.808	3.288	-151,604.219	-38,952.858	()13-1	20.520	57.620160
()13-1	136-09-30	5-39-38	7.857	7.819	0.775	-151,596.400	-38,952.083	()13-9	24.583	192.214477
()13-9	89-59-48	275-39-26	12.741	1.256	-12.679	-151,595.144	-38,964.762	()13-10	12.679	15.924824
TOTAL	540-00-00		45.560						合計	268.771356
									面積	134.3856780