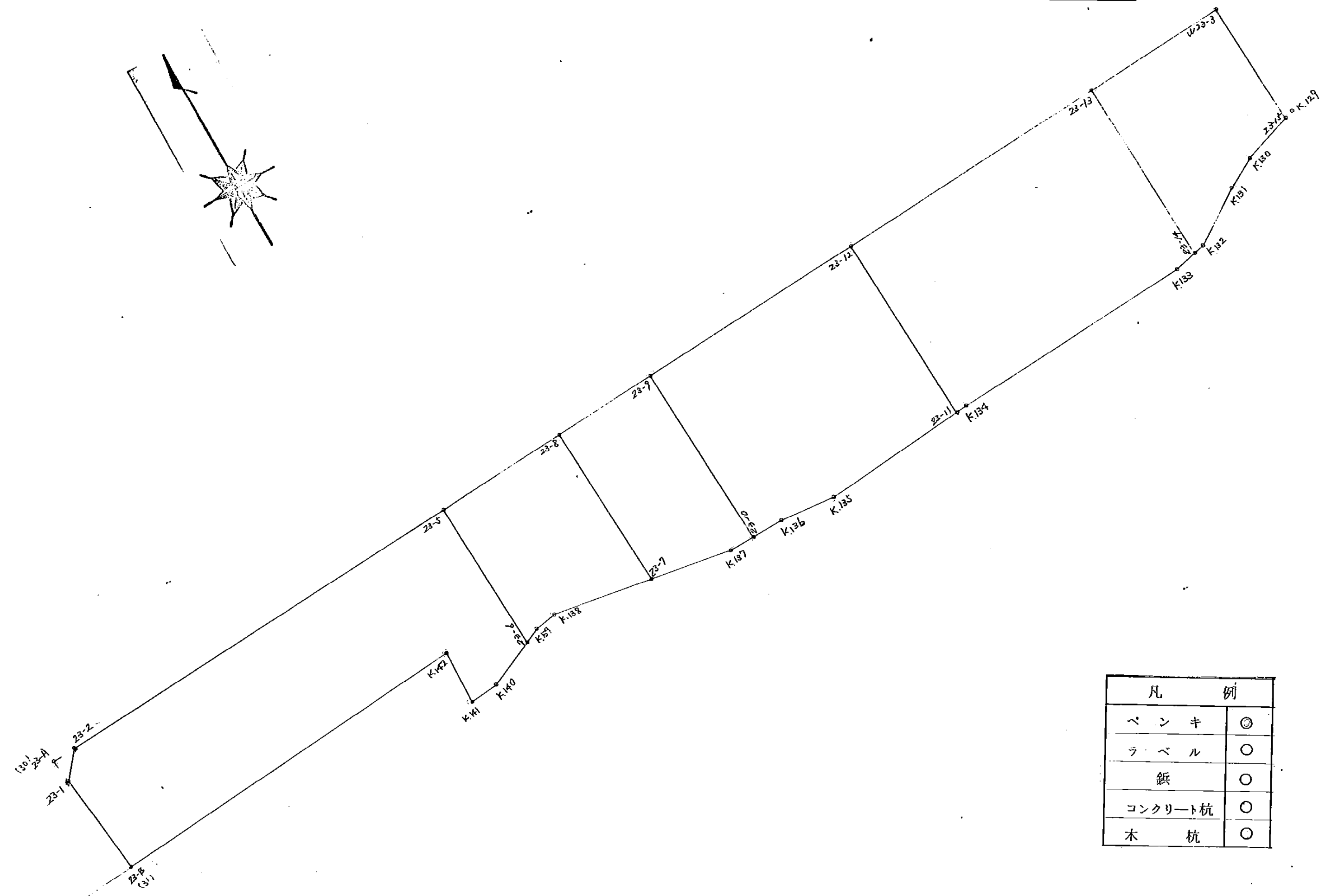
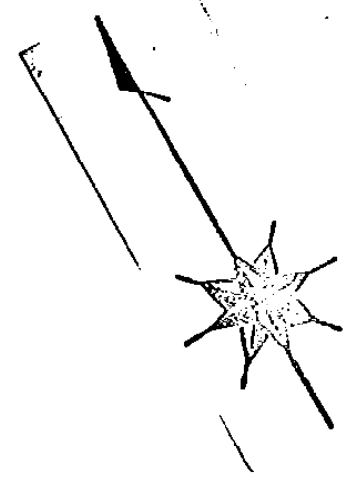


237D17
杭打図 S=1:500



凡 例	
ベ ン キ	◎
ラ べ ル	○
紙	○
コンクリート杭	○
木 杭	○

23 ブロック

** 倍横距法面積計算 **

観測点	挟角	方向角	距離	緯距	経距	X	Y	測点	倍横距	倍面積
()23-2	133-11-46	233-31-05	4.105	-2.441	-3.301	-151,775.237	-38,854.240	()23-1	-3.301	8.057741
()23-1	133-14-25	186-45-30	13.044	-12.953	-1.535	-151,788.190	-38,855.775	()23-31	-8.137	105.398561
(B)23-31	92-18-44	99-04-14	46.952	-7.402	46.365	-151,795.592	-38,809.410	K.142	36.693	-271.601586
K.142	275-28-53	194-33-07	6.762	-6.545	-1.699	-151,802.137	-38,811.109	K.141	81.359	-532.494655
K.141	83-03-10	97-36-17	3.718	-0.492	3.685	-151,802.629	-38,807.424	K.140	83.345	-41.005740
K.140	161-36-51	79-13-08	8.436	1.578	8.287	-151,801.051	-38,799.137	K.139	95.317	150.410226
K.139	194-46-49	93-59-57	2.739	-0.191	2.732	-151,801.242	-38,796.405	K.138	106.336	-20.310176
K.138	199-01-35	113-01-32	23.224	-9.084	21.374	-151,810.326	-38,775.031	K.137	130.442	-1184.935128
K.137	169-14-04	102-15-36	7.238	-1.537	7.073	-151,811.863	-38,767.958	K.136	158.889	-244.212393
K.136	186-45-58	109-01-34	7.141	-2.328	6.751	-151,814.191	-38,761.207	K.135	172.713	-402.075864
K.135	169-50-52	98-52-26	19.830	-3.059	19.593	-151,817.250	-38,741.614	K.134	199.057	-608.915363
K.134	181-34-57	100-27-23	30.966	-5.620	30.452	-151,822.870	-38,711.162	K.133	249.102	-1399.953240
K.133	169-19-09	89-46-32	4.341	0.017	4.341	-151,822.853	-38,706.821	K.132	283.895	4.826215
K.132	160-22-25	70-08-57	7.845	2.664	7.379	-151,820.189	-38,699.442	K.131	295.615	787.518360
K.131	183-26-47	73-35-44	4.320	1.220	4.144	-151,818.969	-38,695.298	K.130	307.138	374.708360
K.130	191-38-17	85-14-01	6.667	0.554	6.644	-151,818.415	-38,688.654	()23-15	317.926	176.131004
()23-15	105-00-45	10-14-46	15.803	15.551	2.811	-151,802.864	-38,685.843	W.23-3	327.381	5091.101931
W.23-3	90-04-33	280-19-19	167.812	30.068	-165.096	-151,772.796	-38,850.939	()23-2	165.096	4964.106528
TOTAL	2880-00-00		380.943						合計	6956.754781
									面積	3478.3773905

新 806 田

** 倍横距法面積計算 **

観測点	挟角	方向角	距離	緯距	経距	X	Y	測点	倍横距	倍面積
()23-2	133-11-46	233-31-05	4.105	-2.441	-3.301	-151,775.237	-38,854.240	()23-1	-3.301	8.057741
()23-1	133-14-25	186-45-30	13.044	-12.953	-1.535	-151,788.190	-38,855.775	()23-31	-8.137	105.398561
(B)23-31	92-18-44	99-04-14	46.952	-7.402	46.365	-151,795.592	-38,809.410	K.142	36.693	-271.601586
K.142	275-28-53	194-33-07	6.762	-6.545	-1.699	-151,802.137	-38,811.109	K.141	81.359	-532.494655
K.141	83-03-10	97-36-17	3.718	-0.492	3.685	-151,802.629	-38,807.424	K.140	83.345	-41.005740
K.140	161-36-56	79-13-13	6.421	1.201	6.308	-151,801.428	-38,801.116	()23-6	93.338	112.098938
()23-6	111-06-10	10-19-23	19.241	18.930	3.448	-151,782.498	-38,797.668	()23-5	103.094	1951.569420
()23-5	89-59-56	280-19-19	54.147	9.702	-53.271	-151,772.796	-38,850.939	()23-2	53.271	516.835242
TOTAL	1080-00-00		154.390						合計	1848.857921
									面積	924.4289605

新 811-B 田

** 倍横距法面積計算 **

観測点	挟角	方向角	距離	緯距	経距	X	Y	測点	倍横距	倍面積
()23-5	90-00-00	190-19-23	19.241	-18.930	-3.448	-151,801.428	-38,801.116	()23-6	-3.448	65.270640
()23-6	68-53-29	79-12-52	2.015	0.377	1.979	-151,801.051	-38,799.137	K.139	-4.917	-1.853709
K.139	194-47-05	93-59-57	2.739	-0.191	2.732	-151,801.242	-38,796.405	K.138	-0.206	0.039346
K.138	199-01-29	113-01-26	12.78 ^b	-5.001	11.768	-151,806.243	-38,784.637	()23-7	14.294	-71.484294
()23-7	77-15-20	10-16-46	21.025	20.688	3.752	-151,785.555	-38,780.885	()23-8	29.814	616.792032
()23-8	90-02-37	280-19-23	17.059	3.057	-16.783	-151,782.498	-38,797.668	()23-5	16.783	51.305631
TOTAL	720-00-00		74.866						合計	660.069646
									面積	330.0348230

保 23-1. 田.

** 倍横距法面積計算 **

観測点	挟角	方向角	距離	緯距	経距	X	Y	測点	倍横距	倍面積
()23-8	89-57-26	190-16-46	21.025	-20.688	-3.752	-151,806.243	-38,784.637	()23-7	-3.752	77.621376
()23-7	102-44-54	113-01-40	10.438	-4.083	9.606	-151,810.326	-38,775.031	K.137	2.102	-8.582466
K.137	169-14-19	102-15-59	3.172	-0.674	3.100	-151,811.000	-38,771.931	()23-10	14.808	-9.980592
()23-10	87-59-46	10-15-45	23.429	23.054	4.174	-151,787.946	-38,767.757	()23-9	22.082	509.078428
()23-9	90-03-35	280-19-20	13.344	2.391	-13.128	-151,785.555	-38,780.885	()23-8	13.128	31.389048
TOTAL	540-00-00		71.408						合計	599.525794
									面積	299.7628970

新 810-B 田

** 倍横距法面積計算 **

観測点	挟角	方向角	距離	緯距	経距	X	Y	測点	倍横距	倍面積
()23-9	89-56-28	190-15-45	23.429	-23.054	-4.174	-151,811.000	-38,771.931	()23-10	-4.174	96.227396
()23-10	91-59-34	102-15-19	4.066	-0.863	3.973	-151,811.863	-38,767.958	K.136	-4.375	3.775625
K.136	186-46-15	109-01-34	7.141	-2.328	6.751	-151,814.191	-38,761.207	K.135	6.349	-14.780472
K.135	169-50-49	98-52-23	18.334	-2.828	18.115	-151,817.019	-38,743.092	()23-11	31.215	-88.276020
()23-11	91-26-55	10-19-18	24.183	23.792	4.333	-151,793.227	-38,738.759	()23-12	53.663	1276.750096
()23-12	89-59-59	280-19-17	29.475	5.281	-28.998	-151,787.946	-38,767.757	()23-9	28.998	153.138438
TOTAL	720-00-00		106.628						合計	1426.835063
									面積	713.4175315

新 822-B 田

** 倍横距法面積計算 **

観測点	挟角	方向角	距離	緯距	経距	X	Y	測点	倍横距	倍面積
()23-12	90-00-01	190-19-18	24.183	-23.792	-4.333	-151,817.019	-38,743.092	()23-11	-4.333	103.090736
()23-11	88-33-41	98-52-59	1.496	-0.231	1.478	-151,817.250	-38,741.614	K.134	-7.188	1.660428
K.134	181-34-24	100-27-23	30.966	-5.620	30.452	-151,822.870	-38,711.162	K.133	24.742	-139.050040
K.133	169-18-56	89-46-19	3.013	0.012	3.013	-151,822.858	-38,708.149	()23-14	58.207	0.698484
()23-14	100-26-33	10-12-52	23.667	23.292	4.197	-151,799.566	-38,703.952	()23-13	65.417	1523.692764
()23-13	90-06-25	280-19-17	35.380	6.339	-34.807	-151,793.227	-38,738.759	()23-12	34.807	220.641573
TOTAL	720-00-00		118.705						合計	1710.733945
									面積	855.3669725

保 23-2 田

** 倍横距法面積計算 **

観測点	挟角	方向角	距離	緯距	経距	X	Y	測点	倍横距	倍面積
()23-13	89-53-34	190-12-52	23.667	-23.292	-4.197	-151,822.858	-38,708.149	()23-14	-4.197	97.756524
()23-14	79-34-11	89-47-03	1.328	0.005	1.328	-151,822.853	-38,706.821	K.132	-7.066	-0.035330
K.132	160-21-54	70-08-57	7.845	2.664	7.379	-151,820.189	-38,699.442	K.131	1.641	4.371624
K.131	183-26-47	73-35-44	4.320	1.220	4.144	-151,818.969	-38,695.298	K.130	13.164	16.060080
K.130	191-38-17	85-14-01	6.667	0.554	6.644	-151,818.415	-38,688.654	()23-15	23.952	13.269408
()23-15	105-00-45	10-14-46	15.803	15.551	2.811	-151,802.864	-38,685.843	W.23-3	33.407	519.512257
W.23-3	90-04-32	280-19-18	18.407	3.298	-18.109	-151,799.566	-38,703.952	()23-13	18.109	59.723482
TOTAL	900-00-00		78.037						合計	710.658045
									面積	355.3290225