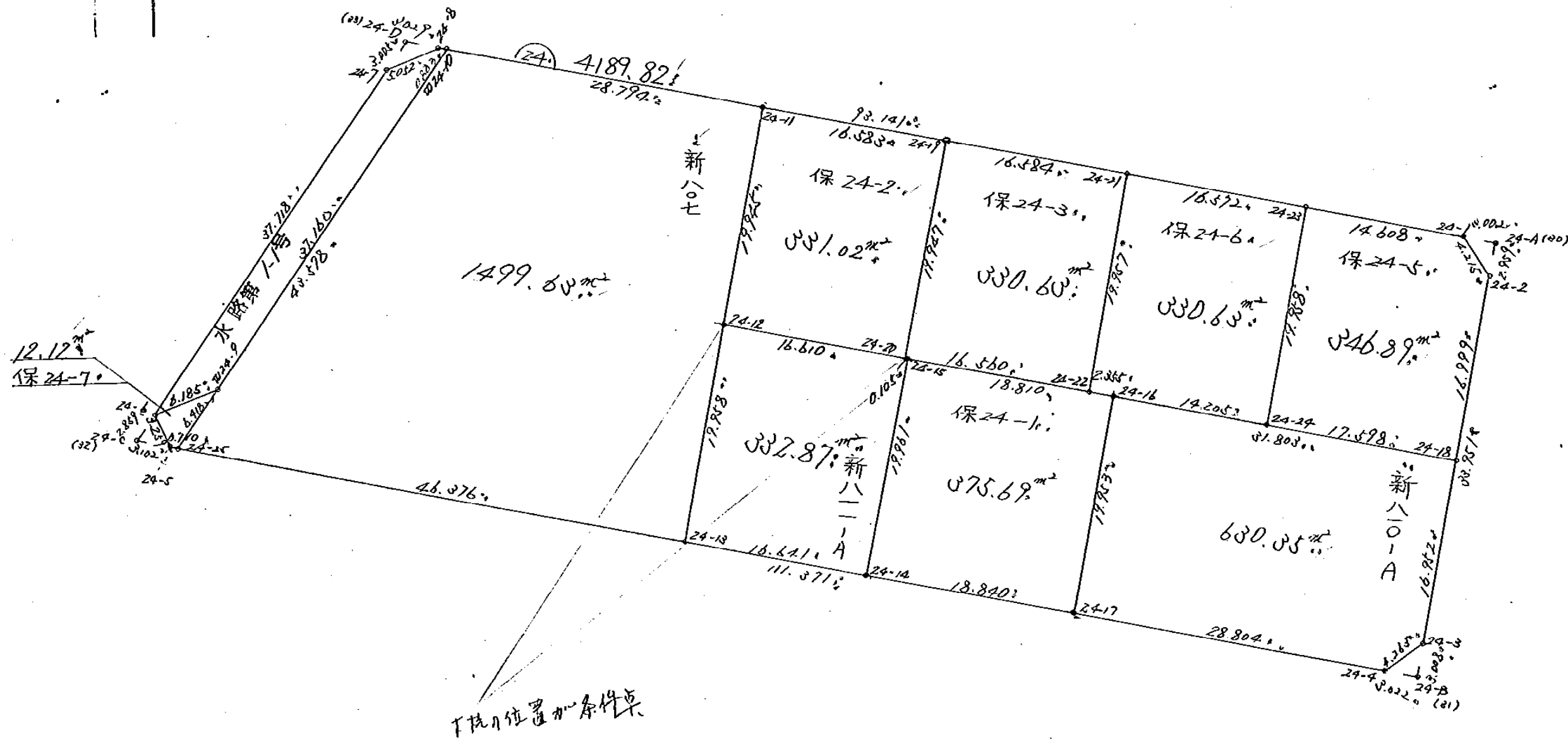
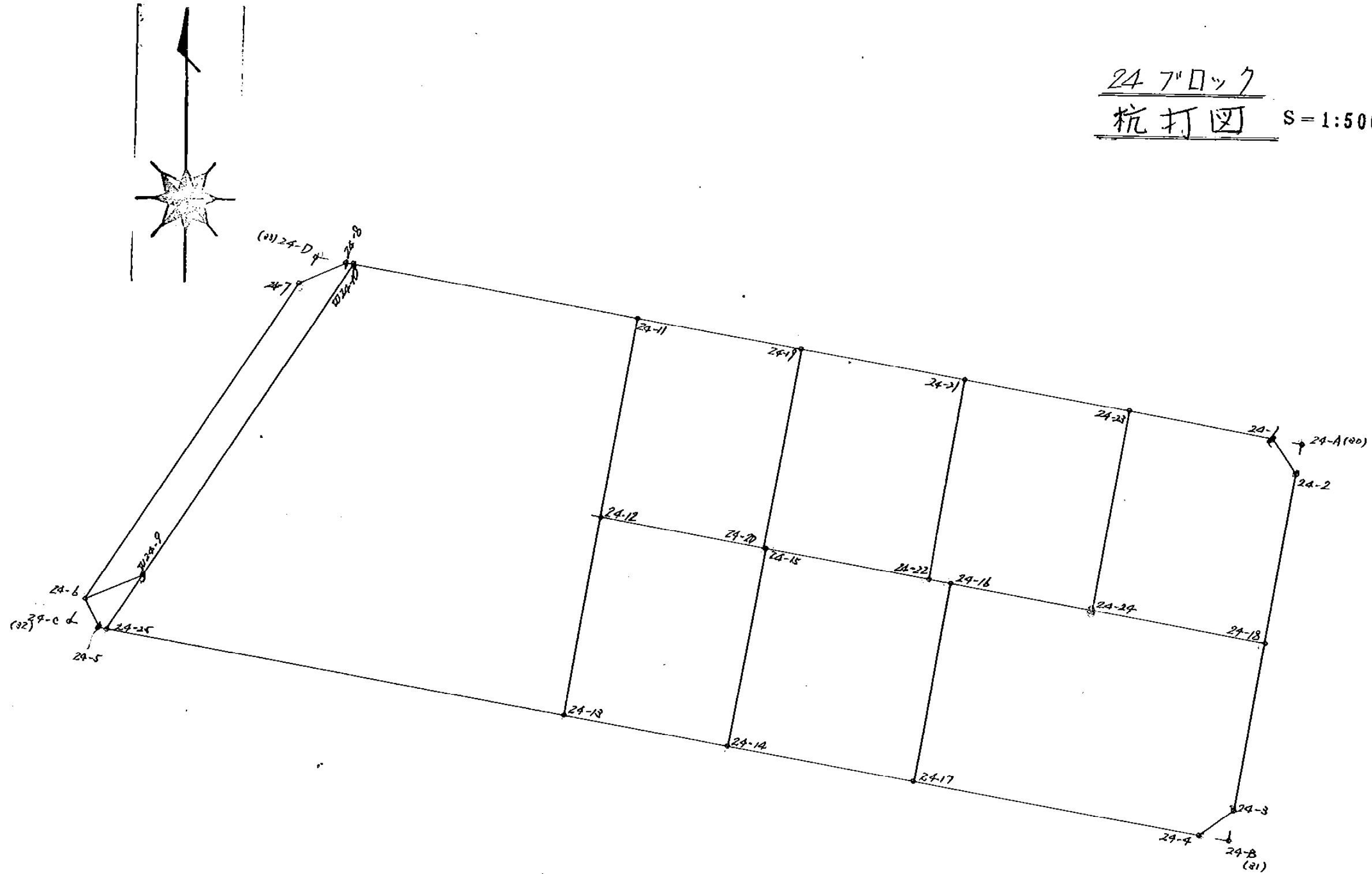


24 ブロック

S=1:500



24ブロック
杭打図 S=1:500



| 凡 | 例 |
|---------|---|
| ベンキ | ⊙ |
| ラベル | ○ |
| 鉄 | ○ |
| コンクリート杭 | ○ |
| 木杭 | ○ |

24ブロック

** 倍横距法面積計算 **

| 観測点 | 挟角 | 方向角 | 距離 | 緯距 | 経距 | X | Y | 測点 | 倍横距 | 倍面積 |
|----------|------------|-----------|---------|---------|---------|--------------|-------------|----------|---------|--------------|
| W. 24-10 | 113-43-51 | 214-02-50 | 37.160 | -30.790 | -20.805 | -151,761.691 | -38,845.564 | W. 24-9 | -20.805 | 640.585950 |
| W. 24-9 | 214-21-40 | 248-24-30 | 6.185 | -2.276 | -5.751 | -151,763.967 | -38,851.315 | ()24-6 | -47.361 | 107.793636 |
| ()24-6 | 84-58-46 | 153-23-16 | 3.259 | -2.914 | 1.460 | -151,766.881 | -38,849.855 | ()24-5 | -51.652 | 150.513928 |
| ()24-5 | 126-56-29 | 100-19-45 | 111.371 | -19.969 | 109.566 | -151,786.850 | -38,740.289 | ()24-4 | 59.374 | -1185.639406 |
| ()24-4 | 135-07-37 | 55-27-22 | 4.263 | 2.417 | 3.511 | -151,784.433 | -38,736.778 | ()24-3 | 172.451 | 416.814067 |
| ()24-3 | 134-51-18 | 10-18-40 | 33.951 | 33.403 | 6.077 | -151,751.030 | -38,730.701 | ()24-2 | 182.039 | 6080.648717 |
| ()24-2 | 134-36-00 | 324-54-40 | 4.215 | 3.449 | -2.423 | -151,747.581 | -38,733.124 | ()24-1 | 185.693 | 640.455157 |
| ()24-1 | 135-24-19 | 280-18-59 | 93.141 | 16.680 | -91.635 | -151,730.901 | -38,824.759 | W. 24-10 | 91.635 | 1528.471800 |
| TOTAL | 1080-00-00 | | 293.545 | | | | | | 合計 | 8379.643849 |
| | | | | | | | | | 面積 | 4189.8219245 |

新 807 / 田

** 倍横距法面積計算 **

| 観測点 | 挟角 | 方向角 | 距離 | 緯距 | 経距 | X | Y | 測点 | 倍横距 | 倍面積 |
|----------|-----------|-----------|---------|---------|---------|--------------|-------------|----------|---------|--------------|
| W. 24-10 | 113-43-45 | 214-02-48 | 43.578 | -36.108 | -24.398 | -151,767.009 | -38,849.157 | ()24-25 | -24.398 | 880.962984 |
| ()24-25 | 66-16-55 | 100-19-43 | 46.37 | -8.315 | 45.625 | -151,775.324 | -38,803.532 | ()24-13 | -3.171 | 26.366865 |
| ()24-13 | 89-55-24 | 10-15-07 | 19.958 | 19.639 | 3.552 | -151,755.685 | -38,799.980 | ()24-12 | 46.006 | 903.511834 |
| ()24-12 | 179-59-52 | 10-14-59 | 19.945 | 19.627 | 3.549 | -151,736.058 | -38,796.431 | ()24-11 | 53.107 | 1042.331089 |
| ()24-11 | 90-04-04 | 280-19-03 | 28.794 | 5.157 | -28.328 | -151,730.901 | -38,824.759 | W. 24-10 | 28.328 | 146.087496 |
| TOTAL | 540-00-00 | | 158.652 | | | | | | 合計 | 2999.260268 |
| | | | | | | | | | 面積 | 1499.6301340 |

保·24-7· 田·

** 倍横距法面積計算 **

| 観測点 | 挟角 | 方向角 | 距離 | 緯距 | 経距 | X | Y | 測点 | 倍横距 | 倍面積 |
|---------|-----------|-----------|--------|--------|--------|--------------|-------------|---------|---------|------------|
| W. 24-9 | 34-21-51 | 248-24-30 | 6.185 | -2.276 | -5.751 | -151,763.967 | -38,851.315 | ()24-6 | -5.751 | 13.089276 |
| ()24-6 | 84-58-46 | 153-23-16 | 3.259 | -2.914 | 1.460 | -151,766.881 | -38,849.855 | ()24-5 | -10.042 | 29.262388 |
| ()24-5 | 127-00-13 | 100-23-29 | 0.710 | -0.128 | 0.698 | -151,767.009 | -38,849.157 | ()24-25 | -7.884 | 1.009152 |
| ()24-25 | 113-39-10 | 34-02-39 | 6.418 | 5.318 | 3.593 | -151,761.691 | -38,845.564 | W. 24-9 | -3.593 | -19.107574 |
| TOTAL | 360-00-00 | | 16.572 | | | | | | 合計 | 24.253242 |
| | | | | | | | | | 面積 | 12.1266210 |

保 24-2 田

** 倍横距法面積計算 **

| 観測点 | 挟角 | 方向角 | 距離 | 緯距 | 経距 | X | Y | 測点 | 倍横距 | 倍面積 |
|---------|-----------|-----------|--------|---------|---------|--------------|-------------|---------|--------|-------------|
| ()24-11 | 89-56-09 | 190-14-59 | 19.945 | -19.627 | -3.549 | -151,755.685 | -38,799.980 | ()24-12 | -3.549 | 69.656223 |
| ()24-12 | 90-04-06 | 100-19-05 | 16.610 | -2.975 | 16.341 | -151,758.660 | -38,783.639 | ()24-20 | 9.243 | -27.497925 |
| ()24-20 | 89-51-18 | 10-10-23 | 19.947 | 19.633 | 3.523 | -151,739.027 | -38,780.116 | ()24-19 | 29.107 | 571.457731 |
| ()24-19 | 90-08-27 | 280-18-50 | 16.583 | 2.969 | -16.315 | -151,736.058 | -38,796.431 | ()24-11 | 16.315 | 48.439235 |
| TOTAL | 360-00-00 | | 73.085 | | | | | | 合計 | 662.055264 |
| | | | | | | | | | 面積 | 331.0276320 |

保24-3. 田.

** 倍横距法面積計算 **

| 観測点 | 挟角 | 方向角 | 距離 | 緯距 | 経距 | X | Y | 測点 | 倍横距 | 倍面積 |
|----------|-----------|-----------|--------|---------|---------|--------------|-------------|----------|--------|-------------|
| ()24-19 | 89-51-23 | 190-10-23 | 19.947 | -19.633 | -3.523 | -151,758.660 | -38,783.639 | ()24-20 | -3.523 | 69.167059 |
| ()24-20 | 90-10-48 | 100-21-11 | 16.560 | -2.976 | 16.290 | -151,761.636 | -38,767.349 | ()24-22 | 9.244 | -27.510144 |
| ()24-22 | 89-53-26 | 10-14-37 | 19.957 | 19.639 | 3.549 | -151,741.997 | -38,763.800 | ()24-21 | 29.083 | 571.161037 |
| ()24-21 | 90-04-23 | 280-19-00 | 16.584 | 2.970 | -16.316 | -151,739.027 | -38,780.116 | ()24-19 | 16.316 | 48.458520 |
| TOTAL | 360-00-00 | | 73.048 | | | | | | 合計 | 661.276472 |
| | | | | | | | | | 面積 | 330.6382360 |

保 24-6. / 田

** 倍横距法面積計算 **

| 観測点 | 挟角 | 方向角 | 距離 | 緯距 | 経距 | X | Y | 測点 | 倍横距 | 倍面積 |
|---------|-----------|-----------|--------|---------|---------|--------------|-------------|---------|--------|-------------|
| ()24-21 | 89-55-35 | 190-14-37 | 19.957 | -19.639 | -3.549 | -151,761.636 | -38,767.349 | ()24-22 | -3.549 | 69.698811 |
| ()24-22 | 90-06-09 | 100-20-46 | 2.355 | -0.423 | 2.317 | -151,762.059 | -38,765.032 | ()24-16 | -4.781 | 2.022363 |
| ()24-16 | 179-58-13 | 100-18-59 | 14.208 | -2.544 | 13.976 | -151,764.603 | -38,751.056 | ()24-24 | 11.512 | -29.286528 |
| ()24-24 | 89-57-31 | 10-16-30 | 19.958 | 19.638 | 3.560 | -151,744.965 | -38,747.496 | ()24-23 | 29.048 | 570.444624 |
| ()24-23 | 90-02-32 | 280-19-02 | 16.572 | 2.968 | -16.304 | -151,741.997 | -38,763.800 | ()24-21 | 16.304 | 48.390272 |
| TOTAL | 540-00-00 | | 73.048 | | | | | | 合計 | 661.269542 |
| | | | | | | | | | 面積 | 330.6347710 |

保・24-5. 田・

** 倍横距法面積計算 **

| 観測点 | 挟角 | 方向角 | 距離 | 緯距 | 経距 | X | Y | 測点 | 倍横距 | 倍面積 |
|---------|-----------|-----------|--------|---------|---------|--------------|-------------|---------|--------|-------------|
| ()24-23 | 89-57-32 | 190-16-30 | 19.958 | -19.638 | -3.560 | -151,764.603 | -38,751.056 | ()24-24 | -3.560 | 69.911280 |
| ()24-24 | 90-02-36 | 100-19-06 | 17.598 | -3.152 | 17.313 | -151,767.755 | -38,733.743 | ()24-18 | 10.193 | -32.128336 |
| ()24-18 | 89-59-24 | 10-18-30 | 16.999 | 16.725 | 3.042 | -151,751.030 | -38,730.701 | ()24-2 | 30.548 | 510.915300 |
| ()24-2 | 134-36-10 | 324-54-40 | 4.215 | 3.449 | -2.423 | -151,747.581 | -38,733.124 | ()24-1 | 31.167 | 107.494983 |
| ()24-1 | 135-24-18 | 280-18-58 | 14.608 | 2.616 | -14.372 | -151,744.965 | -38,747.496 | ()24-23 | 14.372 | 37.597152 |
| TOTAL | 540-00-00 | | 73.378 | | | | | | 合計 | 693.790379 |
| | | | | | | | | | 面積 | 346.8951895 |

保 24-1 田

** 倍横距法面積計算 **

| 観測点 | 挟角 | 方向角 | 距離 | 緯距 | 経距 | X | Y | 測点 | 倍横距 | 倍面積 |
|---------|-----------|-----------|--------|---------|---------|--------------|-------------|---------|--------|-------------|
| ()24-15 | 90-06-42 | 190-27-48 | 19.961 | -19.629 | -3.625 | -151,778.308 | -38,787.161 | ()24-14 | -3.625 | 71.155125 |
| ()24-14 | 89-51-56 | 100-19-44 | 18.840 | -3.378 | 18.535 | -151,781.686 | -38,768.626 | ()24-17 | 11.285 | -38.120730 |
| ()24-17 | 90-02-52 | 10-22-36 | 19.953 | 19.627 | 3.594 | -151,762.059 | -38,765.032 | ()24-16 | 33.414 | 655.816578 |
| ()24-16 | 89-58-30 | 280-21-06 | 18.810 | 3.380 | -18.504 | -151,758.679 | -38,783.536 | ()24-15 | 18.504 | 62.543520 |
| TOTAL | 360-00-00 | | 77.564 | | | | | | 合計 | 751.394493 |
| | | | | | | | | | 面積 | 375.6972465 |

新・811-A 田

** 倍横距法面積計算 **

| 観測点 | 挟角 | 方向角 | 距離 | 緯距 | 経距 | X | Y | 測点 | 倍横距 | 倍面積 |
|---------|-----------|-----------|--------|---------|---------|--------------|-------------|---------|--------|-------------|
| ()24-12 | 89-56-02 | 190-15-07 | 19.958 | -19.639 | -3.552 | -151,775.324 | -38,803.532 | ()24-13 | -3.552 | 69.757728 |
| ()24-13 | 90-04-41 | 100-19-48 | 16.641 | -2.984 | 16.371 | -151,778.308 | -38,787.161 | ()24-14 | 9.267 | -27.652728 |
| ()24-14 | 90-08-00 | 10-27-48 | 19.961 | 19.629 | 3.625 | -151,758.679 | -38,783.536 | ()24-15 | 29.263 | 574.403427 |
| ()24-15 | 89-59-18 | 280-27-06 | 0.105 | 0.019 | -0.103 | -151,758.660 | -38,783.639 | ()24-20 | 32.785 | 0.622915 |
| ()24-20 | 179-51-59 | 280-19-05 | 16.610 | 2.975 | -16.341 | -151,755.685 | -38,799.980 | ()24-12 | 16.341 | 48.614475 |
| TOTAL | 540-00-00 | | 73.275 | | | | | | 合計 | 665.745817 |
| | | | | | | | | | 面積 | 332.8729085 |

新 810-A 田
 ** 倍横距法面積計算 **

| 観測点 | 挟角 | 方向角 | 距離 | 緯距 | 経距 | X | Y | 測点 | 倍横距 | 倍面積 |
|---------|-----------|-----------|---------|---------|---------|--------------|-------------|---------|--------|-------------|
| ()24-16 | 90-03-33 | 190-22-36 | 19.953 | -19.627 | -3.594 | -151,781.686 | -38,768.626 | ()24-17 | -3.594 | 70.539438 |
| ()24-17 | 89-57-05 | 100-19-41 | 28.804 | -5.164 | 28.337 | -151,786.850 | -38,740.289 | ()24-4 | 21.149 | -109.213436 |
| ()24-4 | 135-07-41 | 55-27-22 | 4.263 | 2.417 | 3.511 | -151,784.433 | -38,736.778 | ()24-3 | 52.997 | 128.093749 |
| ()24-3 | 134-51-27 | 10-18-49 | 16.952 | 16.678 | 3.035 | -151,767.755 | -38,733.743 | ()24-18 | 59.543 | 993.058154 |
| ()24-18 | 90-00-14 | 280-19-03 | 31.803 | 5.696 | -31.289 | -151,762.059 | -38,765.032 | ()24-16 | 31.289 | 178.222144 |
| TOTAL | 540-00-00 | | 101.775 | | | | | | 合計 | 1260.700049 |
| | | | | | | | | | 面積 | 630.3500245 |

水路 第 1-1号

** 倍横距法面積計算 **

| 観測点 | 挟角 | 方向角 | 距離 | 緯距 | 経距 | X | Y | 測点 | 倍横距 | 倍面積 |
|---------|-----------|-----------|--------|---------|---------|--------------|-------------|---------|---------|-------------|
| ()24-7 | 146-42-59 | 214-01-27 | 37.718 | -31.261 | -21.105 | -151,763.967 | -38,851.315 | ()24-6 | -21.105 | 659.763405 |
| ()24-6 | 34-23-03 | 68-24-30 | 6.185 | 2.276 | 5.751 | -151,761.691 | -38,845.564 | W.24-9 | -36.459 | -82.980684 |
| W.24-9 | 145-38-20 | 34-02-50 | 37.160 | 30.790 | 20.805 | -151,730.901 | -38,824.759 | W.24-10 | -9.903 | -304.913370 |
| W.24-10 | 66-16-59 | 280-19-49 | 0.803 | 0.144 | -0.790 | -151,730.757 | -38,825.549 | ()24-8 | 10.112 | 1.456128 |
| ()24-8 | 146-58-39 | 247-18-28 | 5.052 | -1.949 | -4.661 | -151,732.706 | -38,830.210 | ()24-7 | 4.661 | -9.084289 |
| TOTAL | 540-00-00 | | 86.918 | | | | | | 合計 | 264.241190 |
| | | | | | | | | | 面積 | 132.1205950 |

** 放射トラバース **

| 観測点 | 挟角 | 方向角 | 距離 | COS | SIN | 緯距 | 経距 | X | Y | 測点 |
|-------------------|----------------------|---------------------|-------------------|---------------------|---------------------|-------------------|-------------------|------------------------|------------------------|---------------------|
| T.1113 | | 100-19-19 | | | | | | -151,788.827 | -38,733.252 | T.1114 |
| T.1114 | 9-07-35 | 289-26-54 | 4.310 | 0.332956 | -0.942942 | 1.435 | -4.064 | -151,787.392 | -38,737.316 | (B)24-31 |
| T.1114 | 29-47-05 | 310-06-24 | 41.551 | 0.644212 | -0.764846 | 26.768 | -31.780 | -151,762.059 | -38,765.032 | ()24-16 |
| T.1114 | 84-00-25 | 4-19-44 | 40.824 | 0.997147 | 0.075481 | 40.708 | 3.081 | -151,748.119 | -38,730.171 | (A)24-30 |
| T.1114 | | 280-19-19 | | | | | | -151,771.580 | -38,827.949 | T.1113 |
| T.1113 | 181-34-10 | 281-53-29 | 25.505 | 0.206057 | -0.978539 | 5.255 | -24.958 | -151,766.325 | -38,852.907 | (C)24-32 |
| T.1113 | 320-00-10 | 60-19-29 | 32.197 | 0.495083 | 0.868845 | 15.940 | 27.974 | 151,755.640 | -38,799.975 | ()24-12 |
| T.1113 | 333-24-25 | 73-43-44 | 46.121 | 0.280182 | 0.959946 | 12.922 | 44.274 | 151,758.658 | -38,783.675 | ()24-20 |
| T.233 | | 280-17-58 | | | | | | -151,728.639 | -38,813.101 | T.244 |
| T.244 | 163-52-10 | 264-10-08 | 15.508 | -0.101596 | -0.994825 | -1.576 | -15.428 | -151,730.215 | -38,828.529 | (D)24-33 |

** 放射トラバース **

| 観測点 | 挟角 | 方向角 | 距離 | COS | SIN | 緯距 | 経距 | X | Y | 測点 |
|--------|-----------|-----------|--------|----------|----------|--------|--------|--------------|-------------|----------|
| T.1114 | | 280-19-19 | | | | | | -151,771.580 | -38,827.949 | T.1113 |
| T.1113 | 320-04-05 | 60-23-24 | 32.170 | 0.494093 | 0.869408 | 15.895 | 27.969 | -151,755.685 | -38,799.980 | ()24-12 |
| T.1113 | 333-25-20 | 73-44-39 | 46.155 | 0.279926 | 0.960021 | 12.920 | 44.310 | -151,758.660 | -38,783.639 | ()24-20 |

** 内分点の計算 **

| 測点 | X | Y | L |
|----------|--------------|-------------|--------|
| (A)24-30 | -151,748.119 | -38,730.171 | 0.000 |
| ()24-1 | -151,747.581 | -38,733.124 | 3.002 |
| (C)24-33 | -151,730.215 | -38,828.529 | 99.974 |

** 内分点の計算 **

| 測点 | X | Y | L |
|----------|--------------|-------------|--------|
| (A)24-30 | -151,748.119 | -38,730.171 | 0.000 |
| ()24-2 | -151,751.030 | -38,730.701 | 2.959 |
| (B)24-31 | -151,787.392 | -38,737.316 | 39.918 |

** 内分点の計算 **

| 測点 | X | Y | L |
|----------|--------------|-------------|--------|
| (C)24-31 | -151,787.392 | -38,737.316 | 0.000 |
| ()24-3 | -151,784.433 | -38,736.778 | 3.008 |
| (A)24-30 | -151,748.119 | -38,730.171 | 39.918 |

** 内分点の計算 **

| 測点 | X | Y | L |
|----------|--------------|-------------|---------|
| (B)24-31 | -151,787.392 | -38,737.316 | 0.000 |
| ()24-4 | -151,786.850 | -38,740.289 | 3.022 |
| (C)24-32 | -151,766.325 | -38,852.907 | 117.495 |

** 内分点の計算 **

| 測点 | X | Y | L |
|---------------------|-------------------------|------------------------|---------------------------|
| ()24-32 | -151,766.325 | -38,852.907 | 0.000 |
| ()24-5 | -151,766.900 | -38,849.751 | 3.208 3.102 |
| ()24-25 | -151,767.020 | -38,849.052 | 3.910 3.812 |
| ()24-31 | -151,787.392 | -38,737.316 | 117.495 |

測点 X Y L 1

測点 X Y L 1

測点 X Y L 1

測点 X Y L 1

測点 X Y L 1

**) 内分点の計算 **)

| 測点 | X | Y | L |
|-----------|--------------|-------------|--------|
| (C) 24-32 | -151,766.325 | -38,852.907 | 0.000 |
| () 24-6 | -151,763.967 | -38,851.315 | 2.845 |
| (D) 24-33 | -151,730.215 | -38,828.529 | 43.569 |

**) 内分点の計算 **)

| 測点 | X | Y | L |
|-----------|--------------|-------------|--------|
| (D) 24-33 | -151,730.215 | -38,828.529 | 0.000 |
| () 24-7 | -151,732.706 | -38,830.210 | 3.005 |
| (C) 24-32 | -151,766.325 | -38,852.907 | 43.569 |

**) 内分点の計算 **)

| 測点 | X | Y | L |
|-----------|--------------|-------------|--------|
| (D) 24-33 | -151,730.215 | -38,828.529 | 0.000 |
| () 24-8 | -151,730.757 | -38,825.549 | 3.029 |
| W. 24-10 | -151,730.901 | -38,824.759 | 3.832 |
| (A) 24-30 | -151,748.119 | -38,730.171 | 99.974 |

**) 内分点の計算 **)

| 測点 | X | Y | L |
|----------------------|-------------------------|------------------------|------------------|
| () 24-25 | -151,767.028 | -38,849.052 | 0.000 |
| W. 24-9 | -151,761.702 | -38,845.471 | 6.418 |
| W. 24-10 | -151,730.901 | -38,824.759 | 43.535 |

| 測点 | X | Y | L 1 |
|----|---|---|-----|
|----|---|---|-----|

| 測点 | X | Y | L 1 |
|----|---|---|-----|
|----|---|---|-----|

| 測点 | X | Y | L 1 |
|----|---|---|-----|
|----|---|---|-----|

| 測点 | X | Y | L 1 |
|----|---|---|-----|
|----|---|---|-----|

** 内分点の計算 **

| 測点 | X | Y | L |
|----------|--------------|-------------|---------|
| (C)24-32 | -151,766.325 | -38,852.907 | 0.000 |
| ()24-5 | -151,766.881 | -38,849.855 | 3.102 |
| ()24-25 | -151,767.009 | -38,849.157 | 3.812 |
| (B)24-31 | -151,787.392 | -38,737.316 | 117.495 |

** 内分点の計算 **

| 測点 | X | Y | L |
|----------|--------------|-------------|--------|
| ()24-25 | -151,767.009 | -38,849.157 | 0.000 |
| W.24-9 | -151,761.691 | -38,845.564 | 6.418 |
| W.24-10 | -151,730.901 | -38,824.759 | 43.578 |

** 内分点の計算 **

| 測点 | X | Y | L |
|----------|--------------|-------------|--------|
| (A)24-30 | -151,748.119 | -38,730.171 | 0.000 |
| ()24-23 | -151,744.965 | -38,747.496 | 17.610 |
| ()24-21 | -151,741.997 | -38,763.800 | 34.182 |
| ()24-19 | -151,739.027 | -38,780.116 | 50.766 |
| ()24-11 | -151,736.058 | -38,796.431 | 67.349 |
| W.24-10 | -151,730.901 | -38,824.759 | 96.142 |

** 内分点の計算 **

| 測点 | X | Y | L |
|----------|--------------|-------------|---------|
| (B)24-31 | -151,787.392 | -38,737.316 | 0.000 |
| ()24-17 | -151,781.686 | -38,768.626 | 31.826 |
| ()24-14 | -151,778.308 | -38,787.161 | 50.666 |
| ()24-13 | -151,775.324 | -38,803.532 | 67.307 |
| ()24-25 | -151,767.009 | -38,849.157 | 113.683 |

| 測点 | X | Y | L 1 |
|----|---|---|-----|
|----|---|---|-----|

| 測点 | X | Y | L 1 |
|----|---|---|-----|
|----|---|---|-----|

| 測点 | X | Y | L 1 |
|----|---|---|-----|
|----|---|---|-----|

| 測点 | X | Y | L 1 |
|----|---|---|-----|
|----|---|---|-----|

**) ** 内分点の計算 **

| 測点 | X | Y | L |
|----------|--------------|-------------|--------|
| (A)24-30 | -151,748.119 | -38,730.171 | 0.000 |
| ()24-18 | -151,767.755 | -38,733.743 | 19.958 |
| (B)24-31 | -151,787.392 | -38,737.316 | 39.918 |

**) ** 内分点の計算 **

| 測点 | X | Y | L |
|---------------------|-------------------------|------------------------|-------------------|
| ()24-20 | -151,758.660 | -38,783.639 | 0.000 |
| ()24-15 | -151,758.679 | -38,783.536 | 0.105 |
| ()24-22 | -151,761.648 | -38,767.244 | 16.665 |
| ()24-18 | -151,767.755 | -38,733.743 | 50.718 |

**) ** 内分点の計算 **

| 測点 | X | Y | L |
|---------------------|-------------------------|------------------------|-------------------|
| ()24-20 | -151,758.660 | -38,783.639 | 0.000 |
| ()24-15 | -151,758.679 | -38,783.536 | 0.105 |
| ()24-22 | -151,761.655 | -38,767.245 | 16.665 |
| ()24-16 | -151,762.059 | -38,765.032 | 18.915 |

**) ** 内分点の計算 **

| 測点 | X | Y | L |
|----------|--------------|-------------|--------|
| ()24-18 | -151,767.755 | -38,733.743 | 0.000 |
| ()24-24 | -151,764.603 | -38,751.056 | 17.598 |
| ()24-16 | -151,762.059 | -38,765.032 | 31.803 |

**) ** 内分点の計算 **

| 測点 | X | Y | L |
|----------|--------------|-------------|--------|
| ()24-20 | -151,758.660 | -38,783.639 | 0.000 |
| ()24-22 | -151,761.636 | -38,767.349 | 16.560 |
| ()24-16 | -151,762.059 | -38,765.032 | 18.915 |

| 測点 | X | Y | L 1 |
|----|---|---|-----|
|----|---|---|-----|

| 測点 | X | Y | L 1 |
|----|---|---|-----|
|----|---|---|-----|

| 測点 | X | Y | L 1 |
|----|---|---|-----|
|----|---|---|-----|

| 測点 | X | Y | L 1 |
|----|---|---|-----|
|----|---|---|-----|

| 測点 | X | Y | L 1 |
|----|---|---|-----|
|----|---|---|-----|