

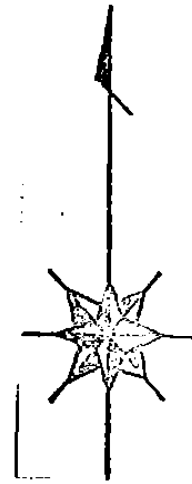
街区略図

工区

ブロック

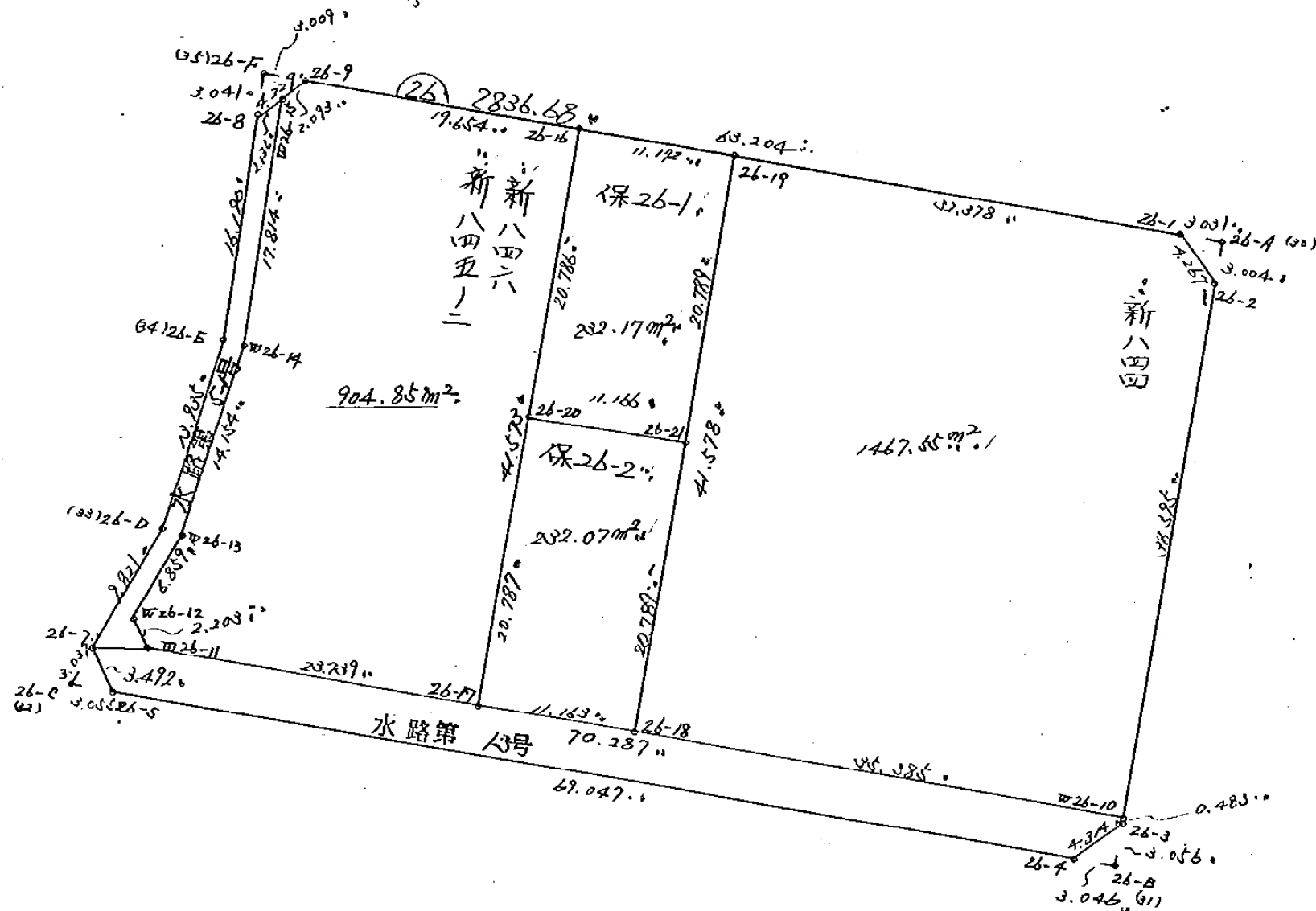
記入者

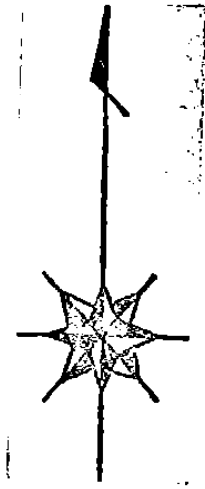
点検者



267-07

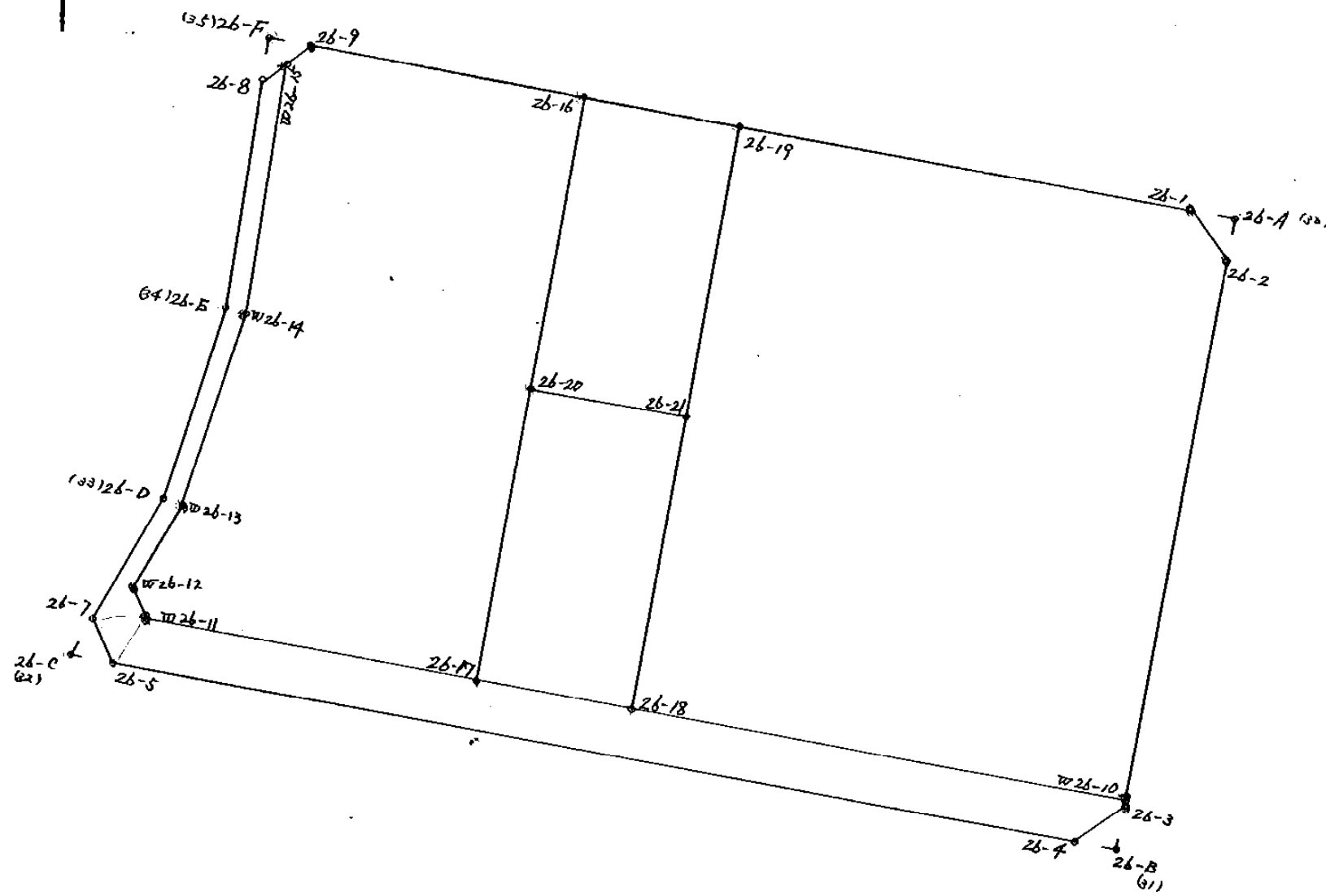
計算値 S=1:500





267口7

杭打図 S=1:500



凡 例	
ペンキ	◎
ラベル	○
鉄	○
コンクリート杭	○
木杭	○

26ブロック

** 倍横距法面積計算 **

観測点	挟角	方向角	距離	緯距	経距	X	Y	測点	倍横距	倍面積
()26-9	134-01-39	234-18-46	2.093	-1.221	-1.700	-151,636.664	-38,778.697	W.26-15	-1.700	2.075700
W.26-15	134-41-30	189-00-16	17.814	-17.594	-2.788	-151,654.258	-38,781.485	W.26-14	-6.188	108.871672
W.26-14	189-12-33	198-12-49	14.154	-13.445	-4.424	-151,667.703	-38,785.909	W.26-13	-13.400	180.163000
W.26-13	192-03-09	210-15-58	6.859	-5.924	-3.457	-151,673.627	-38,789.366	W.26-12	-21.281	126.068644
W.26-12	123-55-30	154-11-28	2.203	-1.983	0.959	-151,675.610	-38,788.407	W.26-11	-23.779	47.153757
W.26-11	126-07-36	100-19-04	70.287	-12.589	69.150	-151,688.199	-38,719.257	W.26-10	46.330	-583.248370
W.26-10	89-58-14	10-17-18	38.595	37.974	6.893	-151,650.225	-38,712.364	()26-2	122.373	4646.992302
()26-2	134-45-06	325-02-24	4.267	3.497	-2.445	-151,646.728	-38,714.809	()26-1	126.821	443.493037
()26-1	135-14-43	280-17-07	63.204	11.285	-62.188	-151,635.443	-38,776.997	()26-9	62.188	701.791580
TOTAL	1260-00-00		219.476						合計	5673.361322
									面積	2836.6806610

新 846 田
 新 845-2 田

** 倍横距法面積計算 **

観測点	挟角	方向角	距離	緯距	経距	X	Y	測点	倍横距	倍面積
()26-9	134-01-41	234-18-46	2.093	-1.221	-1.700	-151,636.664	-38,778.697	W.26-15	-1.700	2.075700
W.26-15	134-41-30	189-00-16	17.814	-17.594	-2.788	-151,654.258	-38,781.485	W.26-14	-6.188	108.871672
W.26-14	189-12-33	198-12-49	14.154	-13.445	-4.424	-151,667.703	-38,785.909	W.26-13	-13.400	180.163000
W.26-13	192-03-09	210-15-58	6.859	-5.924	-3.457	-151,673.627	-38,789.366	W.26-12	-21.281	126.068644
W.26-12	123-55-30	154-11-28	2.203	-1.983	0.959	-151,675.610	-38,788.407	W.26-11	-23.779	47.153757
W.26-11	126-07-38	100-19-06	23.739	-4.252	23.355	-151,679.862	-38,765.052	()26-17	0.535	-2.274820
()26-17	89-55-31	10-14-37	41.573	40.910	7.393	-151,638.952	-38,757.659	()26-16	31.283	1279.787530
()26-16	90-02-28	280-17-05	19.654	3.509	-19.338	-151,635.443	-38,776.997	()26-9	19.338	67.857042
TOTAL	1080-00-00		128.089						合計	1809.702525
									面積	904.8512625

保 26-1 田

** 倍横距法面積計算 **

観測点	挟角	方向角	距離	緯距	経距	X	Y	測点	倍横距	倍面積
()26-16	89-57-19	190-14-32	20.786	-20.455	-3.696	-151,659.407	-38,761.355	()26-20	-3.696	75.601680
()26-20	90-03-37	100-18-09	11.166	-1.997	10.986	-151,661.404	-38,750.369	()26-21	3.594	-7.177218
()26-21	89-57-18	10-15-27	20.789	20.457	3.702	-151,640.947	-38,746.667	()26-19	18.282	373.994874
()26-19	90-01-46	280-17-13	11.172	1.995	-10.992	-151,638.952	-38,757.659	()26-16	10.992	21.929040
TOTAL	360-00-00		63.913						合計	464.348376
									面積	232.1741880

保-26-2 田

** 倍横距法面積計算 **

観測点	挟角	方向角	距離	緯距	経距	X	Y	測点	倍横距	倍面積
()26-20	89-56-33	190-14-42	20.78 ⁷	-20.455	-3.697	-151,679.862	-38,765.052	()26-17	-3.697	75.622135
()26-17	90-04-17	100-18-59	11.16 ³	-1.999	10.982	-151,681.861	-38,754.070	()26-18	3.588	-7.172412
()26-18	89-56-18	10-15-17	20.789	20.457	3.701	-151,661.404	-38,750.369	()26-21	18.271	373.769847
()26-21	90-02-52	280-18-09	11.166	1.997	-10.986	-151,659.407	-38,761.355	()26-20	10.986	21.939042
TOTAL	360-00-00		63.903						合計	464.158612
									面積	232.0793060

新.844 田.

** 倍横距法面積計算 **

観測点	挟角	方向角	距離	緯距	経距	X	Y	測点	倍横距	倍面積
()26-19	89-58-16	190-15-22	41.578	-40.914	-7.403	-151,681.861	-38,754.070	()26-18	-7.403	302.886342
()26-18	90-03-43	100-19-05	35.385	-6.338	34.813	-151,688.199	-38,719.257	W.26-10	20.007	-126.804366
W.26-10	89-58-13	10-17-18	38.595	37.974	6.893	-151,650.225	-38,712.364	()26-2	61.713	2343.489462
()26-2	134-45-06	325-02-24	4.267	3.497	-2.445	-151,646.728	-38,714.809	()26-1	66.161	231.365017
()26-1	135-14-42	280-17-06	32.378	5.781	-31.858	-151,640.947	-38,746.667	()26-19	31.858	184.171098
TOTAL	540-00-00		152.203						合計	2935.107553
									面積	1467.5537765

水路 第 51号

** 倍横距法面積計算 **

観測点	挟角	方向角	距離	緯距	経距	X	Y	測点	倍横距	倍面積
()26-8	134-38-59	188-57-56	16.190	-15.992	-2.523	-151,653.902	-38,782.955	()26-34	-2.523	40.347816
()26-34	189-16-51	198-14-47	13.935	-13.234	-4.363	-151,667.136	-38,787.318	()26-33	-9.409	124.518706
()26-33	192-08-57	210-23-44	9.821	-8.471	-4.969	-151,675.607	-38,792.287	()26-7	-18.741	158.755011
()26-7	59-38-55	90-02-39	3.880	-0.003	3.880	-151,675.610	-38,788.407	W.26-11	-19.830	0.059490
W.26-11	64-08-49	334-11-28	2.203	1.983	-0.959	-151,673.627	-38,789.366	W.26-12	-16.909	-33.530547
W.26-12	236-04-30	30-15-58	6.859	5.924	3.457	-151,667.703	-38,785.909	W.26-13	-14.411	-85.370764
W.26-13	167-56-51	18-12-49	14.154	13.445	4.424	-151,654.258	-38,781.485	W.26-14	-6.530	-87.795850
W.26-14	170-47-27	9-00-16	17.814	17.594	2.788	-151,636.664	-38,778.697	W.26-15	0.682	11.999108
W.26-15	45-18-41	234-18-57	2.136	-1.246	-1.735	-151,637.910	-38,780.432	()26-8	1.735	-2.161810
TOTAL	1260-00-00		86.992						合計	126.821160
									面積	63.4105800

13

1-3号水路

** 倍横距法面積計算 **

観測点	挟角	方向角	距離	緯距	経距	X	Y	測点	倍横距	倍面積
W.26-11	169-43-35	270-02-39	3.880	0.003	-3.880	-151,675.607	-38,792.287	()26-7	-3.880	-0.011640
()26-7	65-03-25	155-06-04	3.492	-3.167	1.470	-151,678.774	-38,790.817	()26-5	-6.290	19.920430
()26-5	125-12-46	100-18-50	69.047	-12.362	67.931	-151,691.136	-38,722.886	()26-4	63.111	-780.178182
()26-4	134-53-28	55-12-18	4.314	2.462	3.543	-151,688.674	-38,719.343	()26-3	134.585	331.348270
()26-3	135-03-27	10-15-45	0.483	0.475	0.086	-151,688.199	-38,719.257	W.26-10	138.214	65.651650
W.26-10	90-03-19	280-19-04	70.287	12.589	-69.150	-151,675.610	-38,788.407	W.26-11	69.150	870.529350
TOTAL	720-00-00		151.503						合計	507.259878
									面積	253.6299390