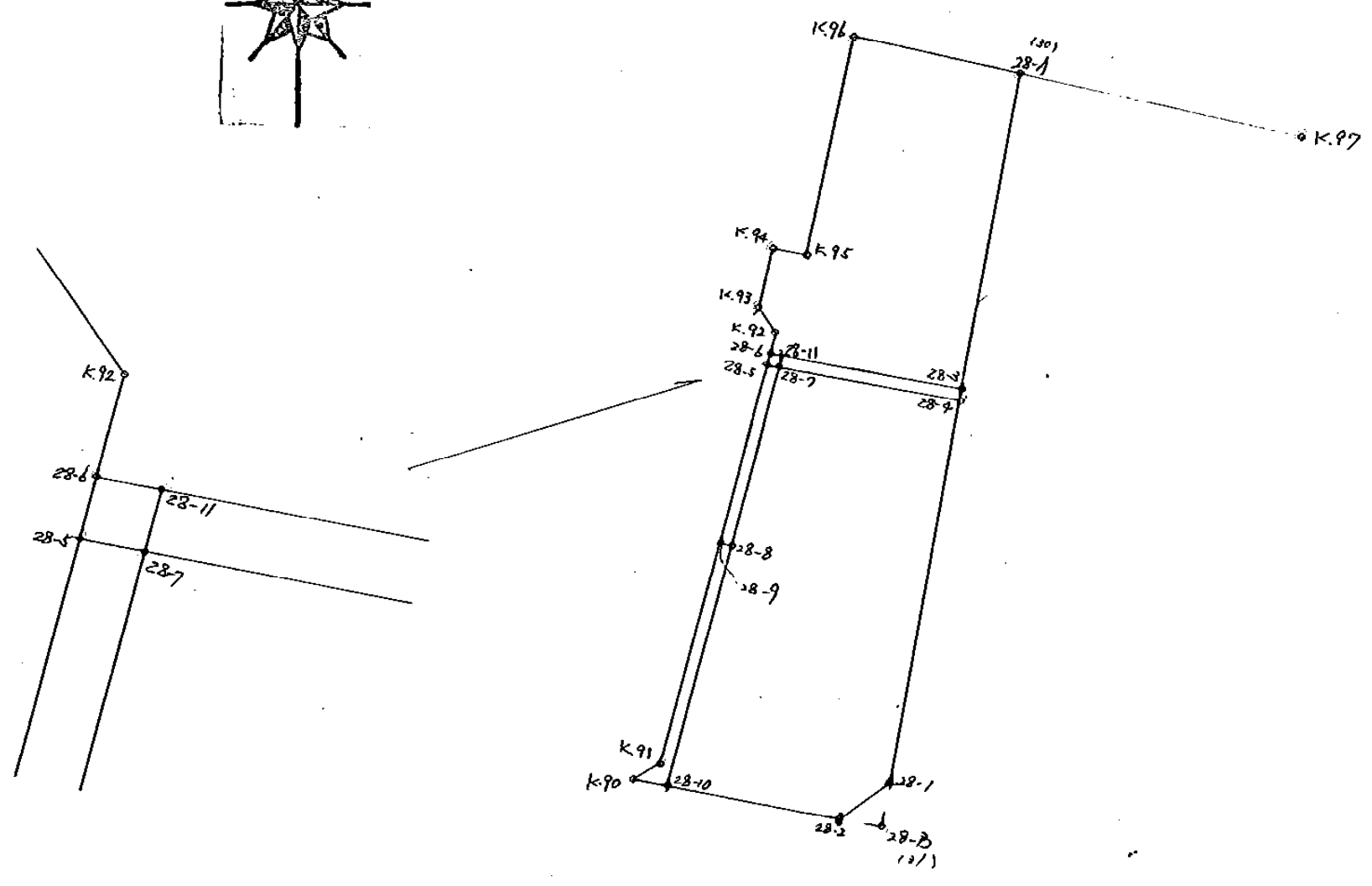


28アロット

杭打図

S=1:500



凡 例	
ベ ン キ	⊙
ラ ベ ル	○
紙	○
コンクリート杭	⊙
木 杭	○

28 ブロック

** 倍横距法面積計算 **

観測点	挟角	方向角	距離	緯距	経距	X	Y	測点	倍横距	倍面積
K. 96	90-09-11	192-20-20	15.092	-14.743	-3.225	-151,557.802	-38,707.883	K. 95	-3.225	47.546175
K. 95	268-37-39	280-57-59	2.486	0.473	-2.441	-151,557.329	-38,710.324	K. 94	-8.891	-4.205443
K. 94	92-54-43	193-52-42	4.136	-4.015	-0.992	-151,561.344	-38,711.316	K. 93	-12.324	49.480860
K. 93	130-38-02	144-30-44	2.139	-1.742	1.242	-151,563.086	-38,710.074	K. 92	-12.074	21.032908
K. 92	230-39-34	195-10-18	30.308	-29.252	-7.932	-151,592.338	-38,718.006	K. 91	-18.764	548.884528
K. 91	222-40-52	237-51-10	2.142	-1.140	-1.814	-151,593.478	-38,719.820	K. 90	-28.510	32.501400
K. 90	42-37-09	100-28-19	14.497	-2.635	14.256	-151,596.113	-38,705.564	()28-2	-16.068	42.339180
()28-2	134-45-50	55-14-09	4.246	2.421	3.488	-151,593.692	-38,702.076	()28-1	1.676	4.057596
()28-1	135-03-40	10-17-49	48.974	48.185	8.754	-151,545.507	-38,693.322	()28-30	13.918	670.638830
(A)28-30	91-53-20	282-11-09	11.597	2.448	-11.336	-151,543.059	-38,704.658	K. 96	11.336	27.750528
TOTAL	1440-00-00		135.617						合計	1440.026562
									面積	720.0132810

保28-1 田

** 倍横距法面積計算 **

観測点	挟角	方向角	距離	緯距	経距	X	Y	測点	倍横距	倍面積
K.96	90-09-11	192-20-20	15.092	-14.743	-3.225	-151,557.802	-38,707.883	K.95	-3.225	47.546175
K.95	268-37-39	280-57-59	2.486	0.473	-2.441	-151,557.329	-38,710.324	K.94	-8.891	-4.205443
K.94	92-54-43	193-52-42	4.136	-4.015	-0.992	-151,561.344	-38,711.316	K.93	-12.324	49.480860
K.93	130-38-02	144-30-44	2.139	-1.742	1.242	-151,563.086	-38,710.074	K.92	-12.074	21.032908
K.92	230-39-36	195-10-20	1.456	-1.405	-0.381	-151,564.491	-38,710.455	()28-6	-11.213	15.754265
()28-6	85-01-21	100-11-41	13.464	-2.383	13.251	-151,566.874	-38,697.204	()28-3	1.657	-3.948631
()28-3	90-06-09	10-17-50	21.717	21.367	3.882	-151,545.507	-38,693.322	()28-30	18.790	401.485930
(A)28-30	91-53-19	282-11-09	11.597	2.448	-11.336	-151,543.059	-38,704.658	K.96	11.336	27.750528
TOTAL	1080-00-00		72.087						合計	554.896592
									面積	277.4482960

新.850-2. 田、

** 倍横距法面積計算 **

観測点	挟角	方向角	距離	緯距	経距	X	Y	測点	倍横距	倍面積
()28-6	94-57-57	195-10-07	0.871	-0.841	-0.228	-151,565.332	-38,710.683	()28-5	-0.228	0.191748
()28-5	85-02-03	100-12-10	0.903	-0.160	0.889	-151,565.492	-38,709.794	()28-7	0.433	-0.069280
()28-7	94-57-57	15-10-07	0.871	0.841	0.228	-151,564.651	-38,709.566	()28-11	1.550	1.303550
()28-11	85-02-03	280-12-10	0.903	0.160	-0.889	-151,564.491	-38,710.455	()28-6	0.889	0.142240
TOTAL	360-00-00		3.548						合計	1.568258
									面積	0.7841290

新 850-1. 田

** 倍横距法面積計算 **

観測点	挟角	方向角	距離	緯距	経距	X	Y	測点	倍横距	倍面積
()28-11	94-58-28	195-10-07	0.871	-0.841	-0.228	-151,565.492	-38,709.794	()28-7	-0.228	0.191748
()28-7	85-02-54	100-13-01	12.634	-2.241	12.434	-151,567.733	-38,697.360	()28-4	11.978	-26.842698
()28-4	90-04-34	10-17-35	0.873	0.859	0.156	-151,566.874	-38,697.204	()28-3	24.568	21.103912
()28-3	89-54-04	280-11-39	12.560	2.223	-12.362	-151,564.651	-38,709.566	()28-11	12.362	27.480726
TOTAL	360-00-00		26.938						合計	21.933688
									面積	10.9668440

新 851-3. 田

** 倍横距法面積計算 **

観測点	挟角	方向角	距離	緯距	経距	X	Y	測点	倍横距	倍面積
()28-5	94-58-10	195-10-20	12.406	-11.974	-3.247	-151,577.306	-38,713.930	()28-9	-3.247	38.879578
()28-9	89-53-55	105-04-15	0.900	-0.234	0.869	-151,577.540	-38,713.061	()28-8	-5.625	1.316250
()28-8	90-06-03	15-10-18	12.483	12.048	3.267	-151,565.492	-38,709.794	()28-7	-1.489	-17.939472
()28-7	85-01-52	280-12-10	0.903	0.160	-0.889	-151,565.332	-38,710.683	()28-5	0.889	0.142240
TOTAL	360-00-00		26.692						合計	22.398596
									面積	11.1992980

新 851-4 田

** 倍横距法面積計算 **

観測点	挟角	方向角	距離	緯距	経距	X	Y	測点	倍横距	倍面積
()28-9	90-06-01	195-10-16	15.575	-15.032	-4.076	-151,592.338	-38,718.006	K.91	-4.076	61.270432
K.91	222-40-54	237-51-10	2.142	-1.140	-1.814	-151,593.478	-38,719.820	K.90	-9.966	11.361240
K.90	42-37-09	100-28-19	2.360	-0.429	2.321	-151,593.907	-38,717.499	()28-10	-9.459	4.057911
()28-10	94-41-58	15-10-17	16.958	16.367	4.438	-151,577.540	-38,713.061	()28-8	-2.700	-44.190900
()28-8	89-53-58	285-04-15	0.900	0.234	-0.869	-151,577.306	-38,713.930	()28-9	0.869	0.203346
TOTAL	540-00-00		37.935						合計	32.702029
									面積	16.3510145

新 851-1. 田

** 倍横距法面積計算 **

観測点	挟角	方向角	距離	緯距	経距	X	Y	測点	倍横距	倍面積
()28-7	94-57-16	195-10-17	29.441	-28.415	-7.705	-151,593.907	-38,717.499	()28-10	-7.705	218.937575
()28-10	85-18-02	100-28-19	12.137	-2.206	11.935	-151,596.113	-38,705.564	()28-2	-3.475	7.665850
()28-2	134-45-50	55-14-09	4.246	2.421	3.488	-151,593.692	-38,702.076	()28-1	11.948	28.926108
()28-1	135-03-39	10-17-48	26.384	25.959	4.716	-151,567.733	-38,697.360	()28-4	20.152	523.125768
()28-4	89-55-13	280-13-01	12.634	2.241	-12.434	-151,565.492	-38,709.794	()28-7	12.434	27.864594
TOTAL	540-00-00		84.842						合計	806.519895
									面積	403.2599475