

街区略図

工区

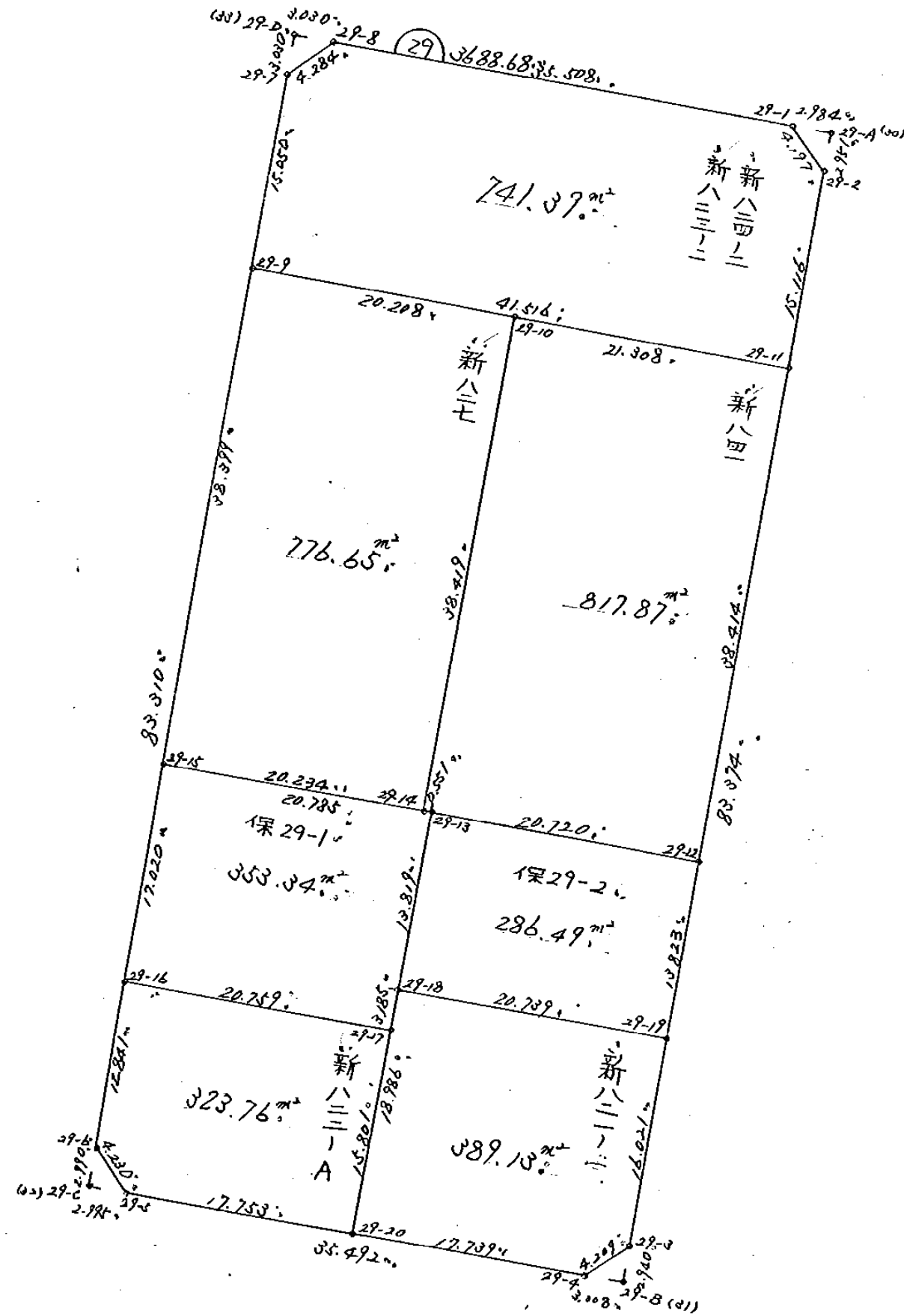
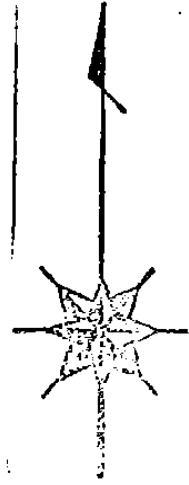
ブロック

記入者

点検者

297077

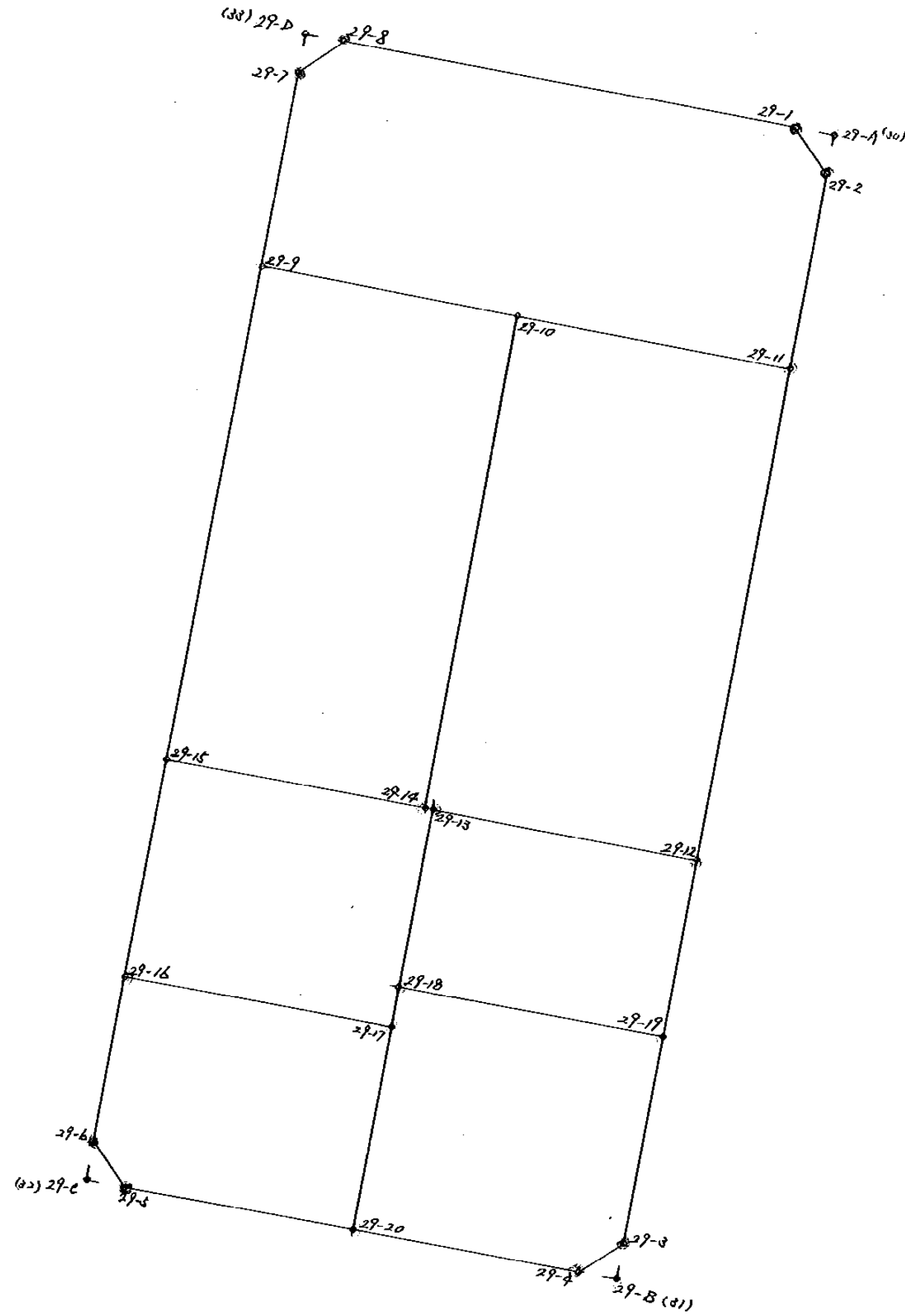
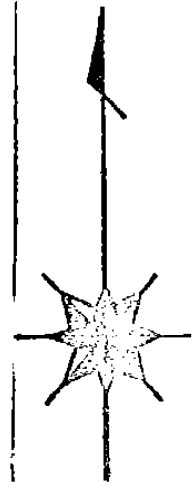
S=1:500



297077

杭打図

S=1:500



29-10 杭打

凡	例
ベンキ	⊙
ラベル	○
紙	○
コンクリート杭	○
木杭	○

29 ブロック

** 倍横距法面積計算 **

観測点	挟角	方向角	距離	緯距	経距	X	Y	測点	倍横距	倍面積
()29-8	134-59-38	235-19-37	4.284	-2.437	-3.523	-151,703.377	-38,716.952	()29-7	-3.523	8.585551
()29-7	134-58-41	190-18-18	83.310	-81.966	-14.903	-151,785.343	-38,731.855	()29-6	-21.949	1799.071734
()29-6	134-55-50	145-14-08	4.230	-3.475	2.412	-151,788.818	-38,729.443	()29-5	-34.440	119.679000
()29-5	135-00-25	100-14-33	35.492	-6.311	34.926	-151,795.129	-38,694.517	()29-4	2.898	-18.289278
()29-4	135-42-04	55-56-37	4.209	2.357	3.487	-151,792.772	-38,691.030	()29-3	41.311	97.370027
()29-3	134-22-45	10-19-22	83.374	82.025	14.940	-151,710.747	-38,676.090	()29-2	59.738	4900.009450
()29-2	134-40-51	325-00-13	4.197	3.438	-2.407	-151,707.309	-38,678.497	()29-1	72.271	248.467698
()29-1	135-19-46	280-19-59	35.508	6.369	-34.932	-151,700.940	-38,713.429	()29-8	34.932	222.481908
TOTAL	1080-00-00		254.604						合計	7377.376090
									面積	3688.6880450

新 824-2 田
 新 823-2 田

** 倍横距法面積計算 **

観測点	挟角	方向角	距離	緯距	経距	X	Y	測点	倍横距	倍面積
()29-8	134-59-38	235-19-37	4.284	-2.437	-3.523	-151,703.377	-38,716.952	()29-7	-3.523	8.585551
()29-7	134-58-38	190-18-15	15.050	-14.807	-2.692	-151,718.184	-38,719.644	()29-9	-9.738	144.190566
()29-9	90-00-45	100-19-00	41.516	-7.435	40.845	-151,725.619	-38,678.799	()29-11	28.415	-211.265525
()29-11	90-00-25	10-19-25	15.11 ^b	14.872	2.709	-151,710.747	-38,676.090	()29-2	71.969	1070.322968
()29-2	134-40-48	325-00-13	4.197	3.438	-2.407	-151,707.309	-38,678.497	()29-1	72.271	248.467698
()29-1	135-19-46	280-19-59	35.508	6.369	-34.932	-151,700.940	-38,713.429	()29-8	34.932	222.481908
TOTAL	720-00-00		115.672						合計	1482.783166
									面積	741.3945830

新 827 田

** 倍横距法面積計算 **

観測点	挟角	方向角	距離	緯距	経距	X	Y	測点	倍横距	倍面積
()29-9	89-59-17	190-18-17	38.399	-37.780	-6.869	-151,755.964	-38,726.513	()29-15	-6.869	259.510820
()29-15	90-04-04	100-22-21	20.234	-3.643	19.903	-151,759.607	-38,706.610	()29-14	6.165	-22.459095
()29-14	89-53-37	10-15-58	38.419	37.804	6.847	-151,721.803	-38,699.763	()29-10	32.915	1244.318660
()29-10	90-03-02	280-19-00	20.208	3.619	-19.881	-151,718.184	-38,719.644	()29-9	19.881	71.949339
TOTAL	360-00-00		117.260						合計	1553.319724
									面積	776.6598620

新841 田

** 倍横距法面積計算 **

観測点	挟角	方向角	距離	緯距	経距	X	Y	測点	倍横距	倍面積
()29-10	89-56-59	190-15-58	38.419	-37.804	-6.847	-151,759.607	-38,706.610	()29-14	-6.847	258.843988
()29-14	90-05-07	100-21-05	0.551	-0.099	0.542	-151,759.706	-38,706.068	()29-13	-13.152	1.302048
()29-13	179-56-57	100-18-02	20.720	-3.705	20.386	-151,763.411	-38,685.682	()29-12	7.776	-28.810080
()29-12	90-01-17	10-19-19	38.414	37.792	6.883	-151,725.619	-38,678.799	()29-11	35.045	1324.420640
()29-11	89-59-40	280-18-59	21.308	3.816	-20.964	-151,721.803	-38,699.763	()29-10	20.964	79.998624
TOTAL	540-00-00		119.412						合計	1635.755220
									面積	817.8776100

保 29-1 田

** 倍横距法面積計算 **

観測点	挟角	方向角	距離	緯距	経距	X	Y	測点	倍横距	倍面積
()29-15	89-56-04	190-18-23	17.020	-16.745	-3.045	-151,772.709	-38,729.558	()29-16	-3.045	50.988525
()29-16	90-01-20	100-19-43	20.759	-3.722	20.423	-151,776.431	-38,709.135	()29-17	14.333	-53.347426
()29-17	90-01-05	10-20-48	3.185	3.133	0.572	-151,773.298	-38,708.563	()29-18	35.328	110.682624
()29-18	180-03-18	10-24-06	13.819	13.592	2.495	-151,759.706	-38,706.068	()29-13	38.395	521.864840
()29-13	89-58-13	280-22-19	20.785	3.742	-20.445	-151,755.964	-38,726.513	()29-15	20.445	76.505190
TOTAL	540-00-00		75.568						合計	706.693753
									面積	353.3468765

保 29-2 田

** 倍横距法面積計算 **

観測点	挟角	方向角	距離	緯距	経距	X	Y	測点	倍横距	倍面積
()29-13	90-06-04	190-24-06	13.819	-13.592	-2.495	-151,773.298	-38,708.563	()29-18	-2.495	33.912040
()29-18	89-54-33	100-18-39	20.739	-3.712	20.404	-151,777.010	-38,688.159	()29-19	15.414	-57.216768
()29-19	90-00-44	10-19-23	13.823	13.599	2.477	-151,763.411	-38,685.682	()29-12	38.295	520.773705
()29-12	89-58-39	280-18-02	20.720	3.705	-20.386	-151,759.706	-38,706.068	()29-13	20.386	75.530130
TOTAL	360-00-00		69.101						合計	572.999107
									面積	286.4995535

新 822-A 田

** 倍横距法面積計算 **

観測点	挟角	方向角	距離	緯距	経距	X	Y	測点	倍横距	倍面積
()29-16	89-58-33	190-18-16	12.841	-12.634	-2.297	-151,785.343	-38,731.855	()29-6	-2.297	29.020298
()29-6	134-55-52	145-14-08	4.230	-3.475	2.412	-151,788.818	-38,729.443	()29-5	-2.182	7.582450
()29-5	135-00-28	100-14-36	17.753	-3.157	17.470	-151,791.975	-38,711.973	()29-20	17.700	-55.878900
()29-20	90-06-13	10-20-49	15.801	15.544	2.838	-151,776.431	-38,709.135	()29-17	38.008	590.796352
()29-17	89-58-54	280-19-43	20.759	3.722	-20.423	-151,772.709	-38,729.558	()29-16	20.423	76.014406
TOTAL	540-00-00		71.384						合計	647.534606
									面積	323.7673030

新・821-8. 田

** 倍横距法面積計算 **

観測点	挟角	方向角	距離	緯距	経距	X	Y	測点	倍横距	倍面積
()29-18	90-02-10	190-20-49	18.986	-18.677	-3.410	-151,791.975	-38,711.973	()29-20	-3.410	63.688570
()29-20	89-53-42	100-14-31	17.739	-3.154	17.456	-151,795.129	-38,694.517	()29-4	10.636	-33.545944
()29-4	135-42-06	55-56-37	4.209	2.357	3.487	-151,792.772	-38,691.030	()29-3	31.579	74.431703
()29-3	134-22-46	10-19-23	16.021	15.762	2.871	-151,777.010	-38,688.159	()29-19	37.937	597.962994
()29-19	89-59-16	280-18-39	20.739	3.712	-20.404	-151,773.298	-38,708.563	()29-18	20.404	75.739648
TOTAL	540-00-00		77.694						合計	778.276971
									面積	389.1384855