

街区略図

工区

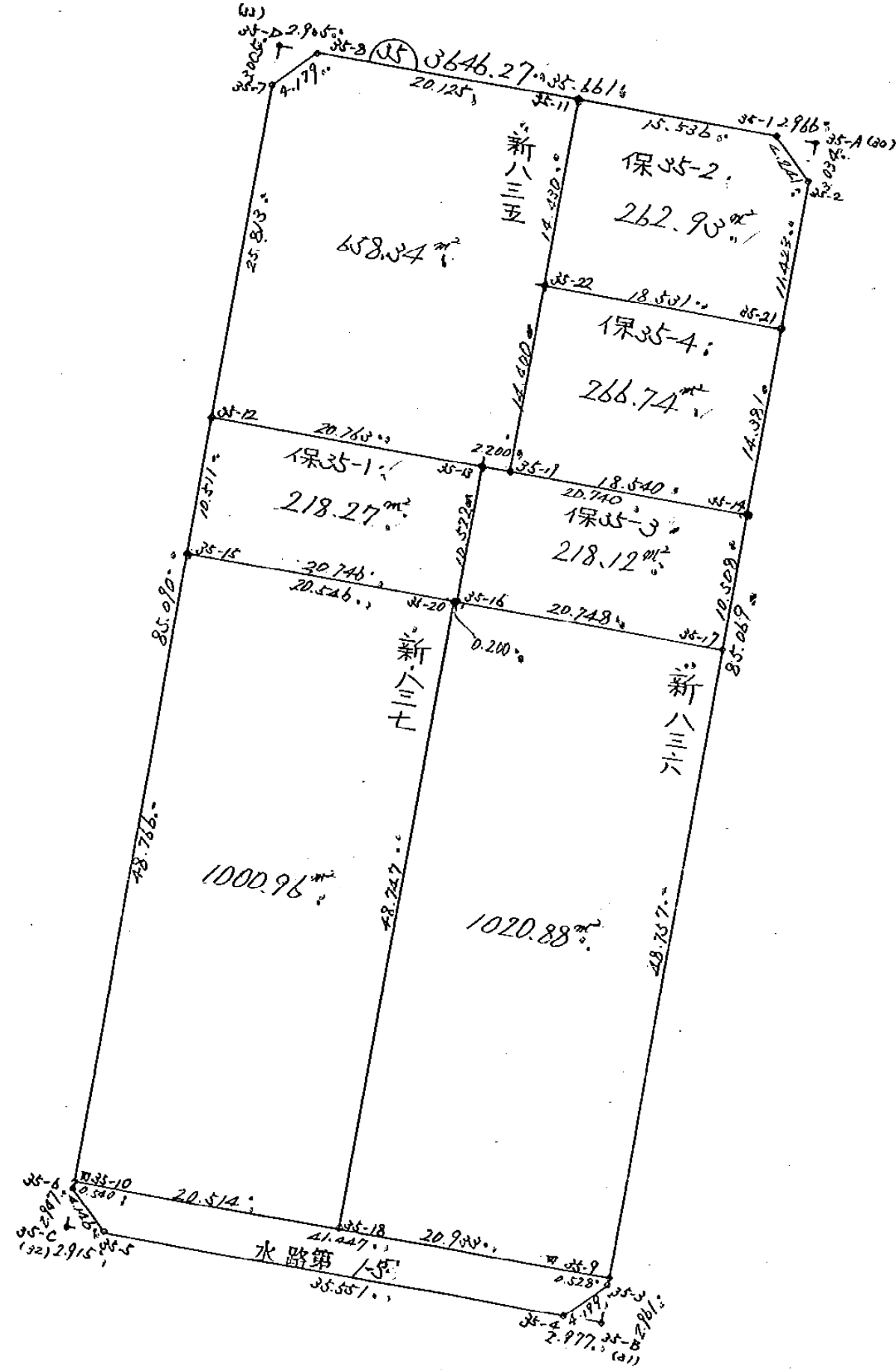
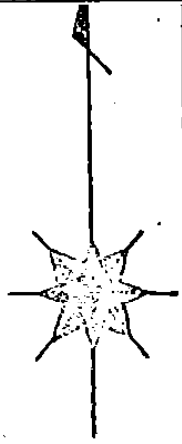
ブロック

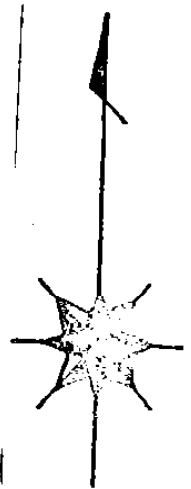
記入者

点検者

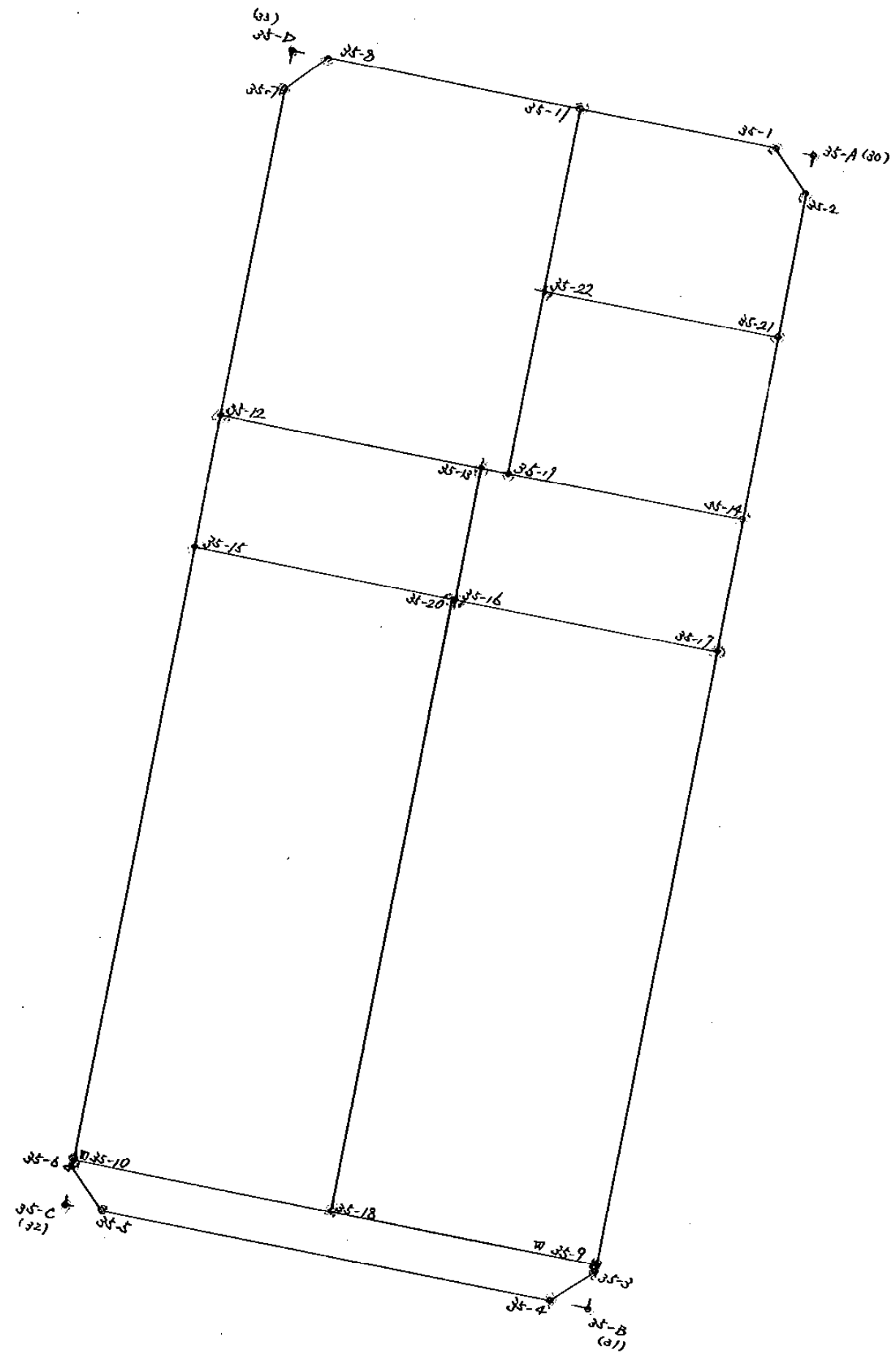
00/42/

S=1:500





057"口ツ7  
杭打図 S=1:500



凡	例
ベンキ	⊙
ラベル	○
鉄	○
コンクリート杭	○
木杭	○

35 ブロック

\*\* 倍横距法面積計算 \*\*

観測点	挟角	方向角	距離	緯距	経距	X	Y	測点	倍横距	倍面積
( )35-8	134-00-43	234-17-25	4.179	-2.439	-3.393	-151,613.886	-38,652.410	( )35-7	-3.393	8.275527
( )35-7	135-58-14	190-15-39	85.090	-83.729	-15.157	-151,697.615	-38,667.567	W. 35-10	-21.943	1837.265447
W. 35-10	90-01-42	100-17-21	41.447	-7.403	40.780	-151,705.018	-38,626.787	W. 35-9	3.680	-27.243040
W. 35-9	90-01-37	10-18-58	85.069	83.694	15.234	-151,621.324	-38,611.553	( )35-2	59.694	4996.029636
( )35-2	135-37-49	325-56-47	4.241	3.514	-2.375	-151,617.810	-38,613.928	( )35-1	72.553	254.951242
( )35-1	134-19-55	280-16-42	35.661	6.363	-35.089	-151,611.447	-38,649.017	( )35-8	35.089	223.271307
TOTAL	720-00-00		255.687						合計	7292.550119
									面積	3646.2750595

新 835 田

\*\* 倍横距法面積計算 \*\*

観測点	挟角	方向角	距離	緯距	経距	X	Y	測点	倍横距	倍面積
()35-8	134-00-42	234-17-25	4.179	-2.439	-3.393	-151,613.886	-38,652.410	()35-7	-3.393	8.275527
()35-7	135-58-14	190-15-39	25.813	-25.400	-4.598	-151,639.286	-38,657.008	()35-12	-11.384	289.153600
()35-12	90-02-56	100-18-35	20.763	-3.716	20.428	-151,643.002	-38,636.580	()35-13	4.446	-16.521336
()35-13	179-58-44	100-17-19	2.200	-0.393	2.165	-151,643.395	-38,634.415	()35-19	27.039	-10.626327
()35-19	90-03-39	10-20-58	14.400	14.166	2.587	-151,629.229	-38,631.828	()35-22	31.791	450.351306
()35-22	180-05-01	10-25-59	14.430	14.191	2.613	-151,615.038	-38,629.215	()35-11	36.991	524.939281
()35-11	89-50-44	280-16-43	20.125	3.591	-19.802	-151,611.447	-38,649.017	()35-8	19.802	71.108982
TOTAL	900-00-00		101.910						合計	1316.681033
									面積	658.3405165

保35-2 田

\*\* 倍横距法面積計算 \*\*

観測点	挟角	方向角	距離	緯距	経距	X	Y	測点	倍横距	倍面積
()35-11	90-09-19	190-25-59	14.430	-14.191	-2.613	-151,629.229	-38,631.828	()35-22	-2.613	37.081083
()35-22	89-55-43	100-21-42	18.531	-3.333	18.229	-151,632.562	-38,613.599	()35-21	13.003	-43.338999
()35-21	89-57-24	10-19-06	11.423	11.238	2.046	-151,621.324	-38,611.553	()35-2	33.278	373.978164
()35-2	135-37-41	325-56-47	4.241	3.514	-2.375	-151,617.810	-38,613.928	()35-1	32.949	115.782786
()35-1	134-19-53	280-16-40	15.536	2.772	-15.287	-151,615.038	-38,629.215	()35-11	15.287	42.375564
TOTAL	540-00-00		64.161						合計	525.878598
									面積	262.9392990

保 354 ✓ 田

\*\* 倍横距法面積計算 \*\*

観測点	挟角	方向角	距離	緯距	経距	X	Y	測点	倍横距	倍面積
()35-22	89-59-16	190-20-58	14.400	-14.166	-2.587	-151,643.395	-38,634.415	()35-19	-2.587	36.647442
()35-19	89-57-13	100-18-11	18.540	-3.316	18.241	-151,646.711	-38,616.174	()35-14	13.067	-43.330172
()35-14	90-00-41	10-18-52	14.381	14.149	2.575	-151,632.562	-38,613.599	()35-21	33.883	479.410567
()35-21	90-02-50	280-21-42	18.531	3.333	-18.229	-151,629.229	-38,631.828	()35-22	18.229	60.757257
TOTAL	360-00-00		65.852						合計	533.485094
									面積	266.7425470

保. 35-1: 田.

\*\* 倍横距法面積計算 \*\*

観測点	挟角	方向角	距離	緯距	経距	X	Y	測点	倍横距	倍面積
()35-12	89-57-17	190-15-52	10.511	-10.343	-1.873	-151,649.629	-38,658.881	()35-15	-1.873	19.372439
()35-15	90-04-35	100-20-27	20.746	-3.724	20.409	-151,653.353	-38,638.472	()35-16	16.663	-62.053012
()35-16	90-01-03	10-21-30	10.522	10.351	1.892	-151,643.002	-38,636.580	()35-13	38.964	403.316364
()35-13	89-57-05	280-18-35	20.763	3.716	-20.428	-151,639.286	-38,657.008	()35-12	20.428	75.910448
TOTAL	360-00-00		62.542						合計	436.546239
									面積	218.2731195

保 35-3 . 田

\*\* 倍横距法面積計算 \*\*

観測点	挟角	方向角	距離	緯距	経距	X	Y	測点	倍横距	倍面積
()35-13	90-03-24	190-21-30	10.522	-10.351	-1.892	-151,653.353	-38,638.472	()35-16	-1.892	19.584092
()35-16	89-54-11	100-15-41	20.748	-3.696	20.416	-151,657.049	-38,618.056	()35-17	16.632	-61.471872
()35-17	90-03-22	10-19-03	10.508	10.338	1.882	-151,646.711	-38,616.174	()35-14	38.930	402.458340
()35-14	89-59-03	280-18-06	20.740	3.709	-20.406	-151,643.002	-38,636.580	()35-13	20.406	75.685854
TOTAL	360-00-00		62.518						合計	436.256414
									面積	218.1282070



新 837 田

\*\* 倍横距法面積計算 \*\*

観測点	挟角	方向角	距離	緯距	経距	X	Y	測点	倍横距	倍面積
( )35-15	89-55-09	190-15-36	48.766	-47.986	-8.686	-151,697.615	-38,667.567	W.35-10	-8.686	416.806396
W.35-10	90-01-44	100-17-20	20.514	-3.664	20.184	-151,701.279	-38,647.383	( )35-18	2.812	-10.303168
( )35-18	90-00-31	10-17-51	48.747	47.962	8.714	-151,653.317	-38,638.669	( )35-20	31.710	1520.875020
( )35-20	90-02-36	280-20-27	20.546	3.688	-20.212	-151,649.629	-38,658.881	( )35-15	20.212	74.541856
TOTAL	360-00-00		138.573						合計	2001.920104
									面積	1000.9600520

新・836・田

\*\* 倍横距法面積計算 \*\*

観測点	挟角	方向角	距離	緯距	経距	X	Y	測点	倍横距	倍面積
()35-16	180-05-41	280-21-22	0.200	0.036	-0.197	-151,653.317	-38,638.669	()35-20	-0.197	-0.007092
()35-20	89-56-29	190-17-51	48.747	-47.962	-8.714	-151,701.279	-38,647.383	()35-18	-9.108	436.837896
()35-18	89-59-31	100-17-22	20.933	-3.739	20.596	-151,705.018	-38,626.787	W.35-9	2.774	-10.371986
W.35-9	90-01-34	10-18-56	48.757	47.969	8.731	-151,657.049	-38,618.056	()35-17	32.101	1539.852869
()35-17	89-56-45	280-15-41	20.748	3.696	-20.416	-151,653.353	-38,638.472	()35-16	20.416	75.457536
TOTAL	540-00-00		139.385					合計		2041.769223
								面積		1020.8846115

水路 第 1-5号

\*\* 倍横距法面積計算 \*\*

観測点	挟角	方向角	距離	緯距	経距	X	Y	測点	倍横距	倍面積
W. 35-10	89-57-31	190-14-52	0.540	-0.531	-0.096	-151,698.146	-38,667.663	( )35-6	-0.096	0.050976
( )35-6	135-20-44	145-35-36	4.146	-3.421	2.343	-151,701.567	-38,665.320	( )35-5	2.151	-7.358571
( )35-5	134-41-51	100-17-27	35.551	-6.351	34.979	-151,707.918	-38,630.341	( )35-4	39.473	-250.693023
( )35-4	135-10-03	55-27-30	4.199	2.381	3.459	-151,705.537	-38,626.882	( )35-3	77.911	185.506091
( )35-3	134-54-52	10-22-22	0.528	0.519	0.095	-151,705.018	-38,626.787	W. 35-9	81.465	42.280335
W. 35-9	89-54-59	280-17-21	41.447	7.403	-40.780	-151,697.615	-38,667.567	W. 35-10	40.780	301.894340
TOTAL	720-00-00		86.411						合計	271.680148
									面積	135.8400740