

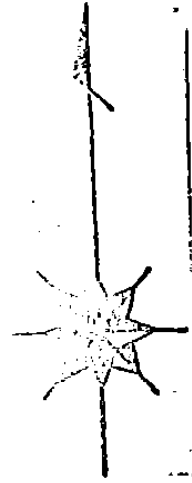
街区略図

工区

ブロック

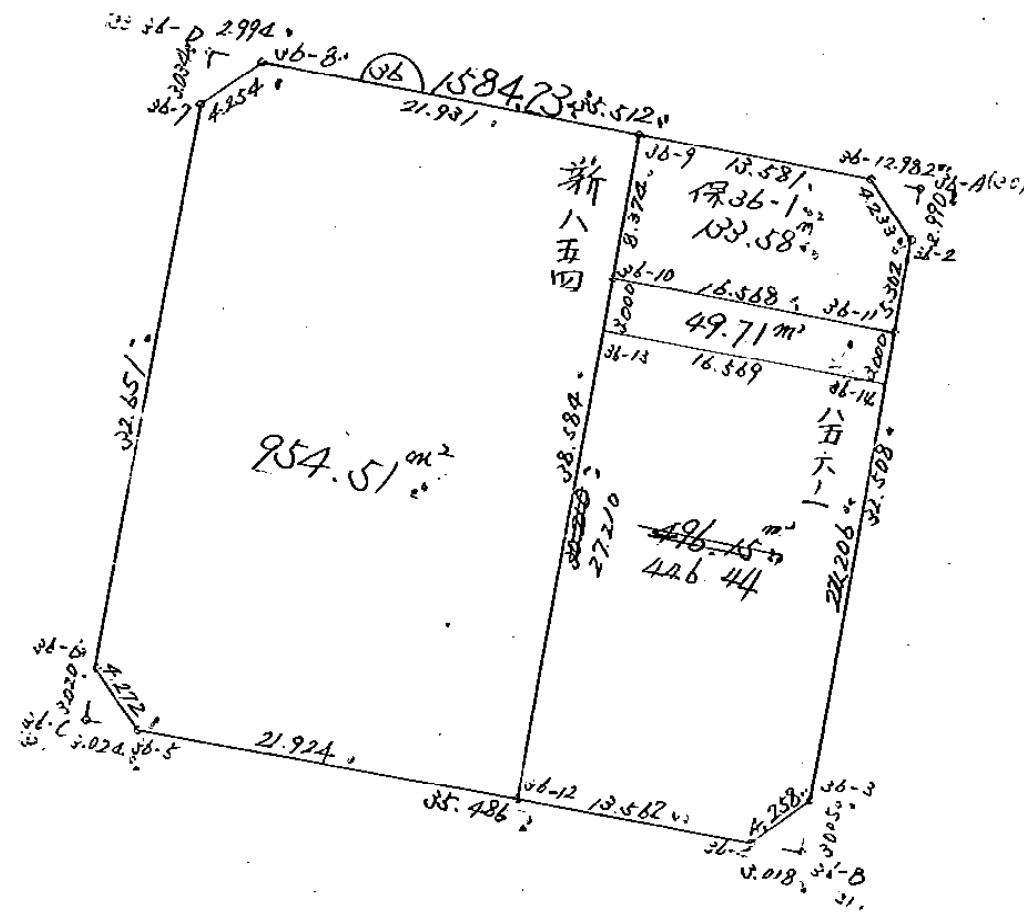
記入者

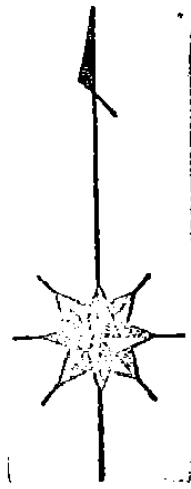
点検者



36ブロック

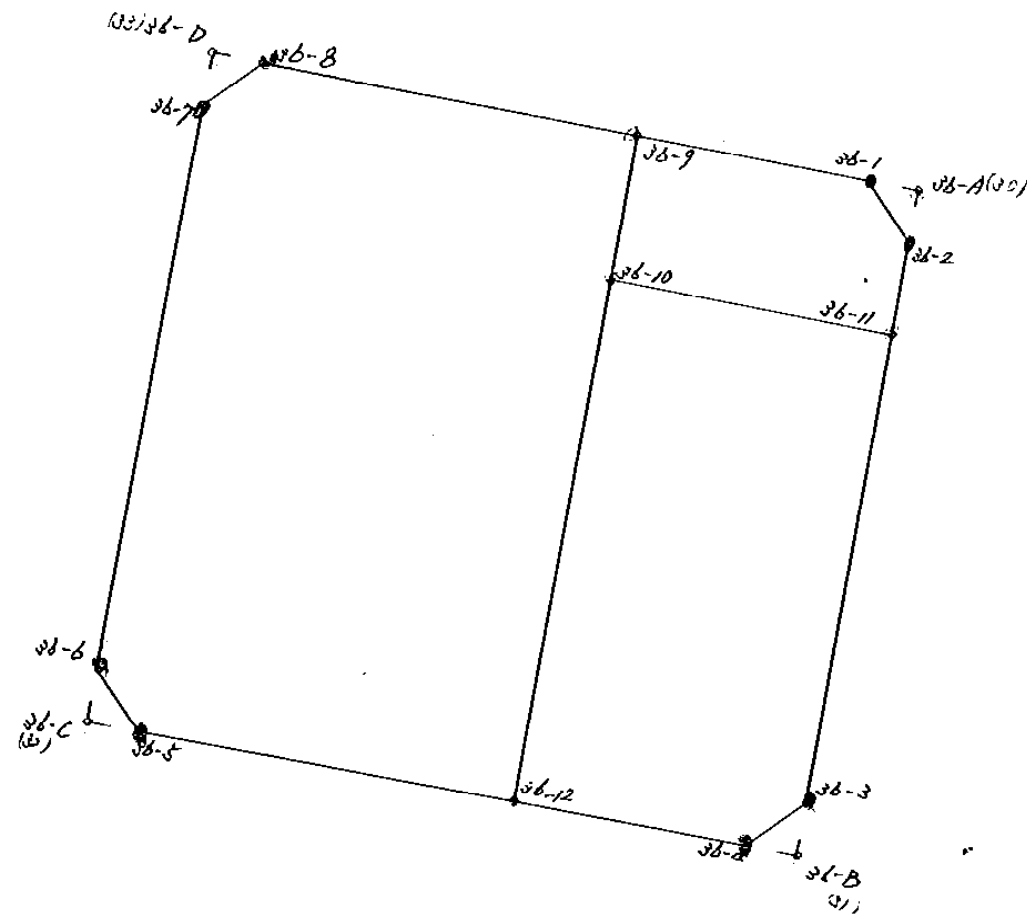
S = 1:500





36 フロック

S = 1:500



凡 例	
ベ ン キ	⊙
ラ ベ ル	○
紙	○
コンクリート杭	○
木 杭	○

36 ブロック

\*\* 倍横距法面積計算 \*\*

観測点	挟角	方向角	距離	緯距	経距	X	Y	測点	倍横距	倍面積
()36-8	134-30-17	235-04-51	4.254	-2.435	-3.488	-151,570.927	-38,644.566	()36-7	-3.488	8.493280
()36-7	135-15-43	190-20-34	32.651	-32.120	-5.862	-151,603.047	-38,650.428	()36-6	-12.838	412.356560
()36-6	134-56-39	145-17-13	4.272	-3.512	2.433	-151,606.559	-38,647.995	()36-5	-16.267	57.129704
()36-5	135-00-36	100-17-49	35.486	-6.343	34.914	-151,612.902	-38,613.081	()36-4	21.080	-133.710440
()36-4	135-06-48	55-24-37	4.258	2.417	3.505	-151,610.485	-38,609.576	()36-3	59.499	143.809083
()36-3	134-52-28	10-17-05	32.508	31.986	5.804	-151,578.499	-38,603.772	()36-2	68.808	2200.892688
()36-2	135-13-32	325-30-37	4.233	3.489	-2.397	-151,575.010	-38,606.169	()36-1	72.215	251.958135
()36-1	135-03-57	280-34-34	35.512	6.518	-34.909	-151,568.492	-38,641.078	()36-8	34.909	227.536862
TOTAL	1080-00-00		153.174						合計	3168.465872
									面積	1584.2329360

新 854. / 田.

\*\* 倍横距法面積計算 \*\*

観測点	挟角	方向角	距離	緯距	経距	X	Y	測点	倍横距	倍面積
()36-8	134-30-19	235-04-51	4.254	-2.435	-3.488	-151,570.927	-38,644.566	()36-7	-3.488	8.493280
()36-7	135-15-43	190-20-34	32.651	-32.120	-5.862	-151,603.047	-38,650.428	()36-6	-12.838	412.356560
()36-6	134-56-39	145-17-13	4.272	-3.512	2.433	-151,606.559	-38,647.995	()36-5	-16.267	57.129704
()36-5	135-00-38	100-17-51	21.92 <del>8</del> <sup>4</sup>	-3.919	21.570	-151,610.478	-38,626.425	()36-12	7.736	-30.317384
()36-12	90-00-42	10-18-33	38.584	37.961	6.905	-151,572.517	-38,619.520	()36-9	36.211	1374.605771
()36-9	90-15-59	280-34-32	21.931	4.025	-21.558	-151,568.492	-38,641.078	()36-8	21.558	86.770950
TOTAL	720-00-00		123.615						合計	1909.038881
									面積	954.5194405

保 36-1. 田,

\*\* 倍横距法面積計算 \*\*

観測点	挟角	方向角	距離	緯距	経距	X	Y	測点	倍横距	倍面積
()36-9	89-44-05	190-18-42	8.374	-8.239	-1.499	-151,580.756	-38,621.019	()36-10	-1.499	12.350261
()36-10	89-58-49	100-17-31	16.568	-2.960	16.301	-151,583.716	-38,604.718	()36-11	13.303	-39.376880
()36-11	89-59-09	10-16-40	5.302	5.217	0.946	-151,578.499	-38,603.772	()36-2	30.550	159.379350
()36-2	135-13-57	325-30-37	4.233	3.489	-2.397	-151,575.010	-38,606.169	()36-1	29.099	101.526411
()36-1	135-04-00	280-34-37	13.58	2.493	-13.351	-151,572.517	-38,619.520	()36-9	13.351	33.284043
TOTAL	540-00-00		48.059						合計	267.163185
									面積	133.5815925

新 856-1 田

\*\* 倍横距法面積計算 \*\*

観測点	挟角	方向角	距離	緯距	経距	X	Y	測点	倍横距	倍面積
( )36-10	90-01-00	190-18-31	30.210	-29.722	-5.406	-151,610.478	-38,626.425	( )36-12	-5.406	160.677132
( )36-12	89-59-14	100-17-45	13.562	-2.424	13.344	-151,612.902	-38,613.081	( )36-4	2.532	-6.137568
( )36-4	135-06-52	55-24-37	4.258	2.417	3.505	-151,610.485	-38,609.576	( )36-3	19.381	46.843877
( )36-3	134-52-33	10-17-10	27.206	26.769	4.858	-151,583.716	-38,604.718	( )36-11	27.744	742.679136
( )36-11	90-00-21	280-17-31	16.568	2.960	-16.301	-151,580.756	-38,621.019	( )36-10	16.301	48.250960
TOTAL	540-00-00		91.804						合計	992.313537
									面積	496.1567685

新 856-1

\*\* 倍横距法面積計算 \*\*

観測点	挟角	方向角	距離	緯距	経距	X	Y	測点	倍横距	倍面積
( )36-11	90-00-03	280-17-31	16.568	2.960	-16.301	-151,580.756	-38,621.019	( )36-10	-16.301	-48.250960
( )36-10	90-01-05	190-18-36	3.000	-2.952	-0.537	-151,583.708	-38,621.556	( )36-13	-33.139	97.826328
( )36-13	89-58-52	100-17-28	16.569	-2.960	16.302	-151,586.668	-38,605.254	( )36-14	-17.374	51.427040
( )36-14	90-00-00	10-17-28	3.000	2.952	0.536	-151,583.716	-38,604.718	( )36-11	-0.536	-1.582272
TOTAL	360-00-00		39.137						合計	99.420136
									面積	49.7100680

新 856-6

\*\* 倍横距法面積計算 \*\*

観測点	挟角	方向角	距離	緯距	経距	X	Y	測点	倍横距	倍面積
( )36-14	90-00-21	280-17-28	16.569	2.960	-16.302	-151,583.708	-38,621.556	( )36-13	-16.302	-48.253920
( )36-13	90-01-02	190-18-30	27.210	-26.770	-4.869	-151,610.478	-38,626.425	( )36-12	-37.473	1003.152210
( )36-12	89-59-15	100-17-45	13.562	-2.424	13.344	-151,612.902	-38,613.081	( )36-4	-28.998	70.291152
( )36-4	135-06-52	55-24-37	4.258	2.417	3.505	-151,610.485	-38,609.576	( )36-3	-12.149	-29.364133
( )36-3	134-52-30	10-17-07	24.206	23.817	4.322	-151,586.668	-38,605.254	( )36-14	-4.322	-102.937074
TOTAL	540-00-00		85.804						合計	892.888235
									面積	446.4441175