

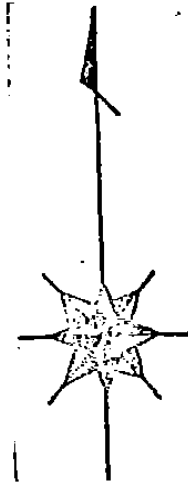
街区略図

工区

ブロック

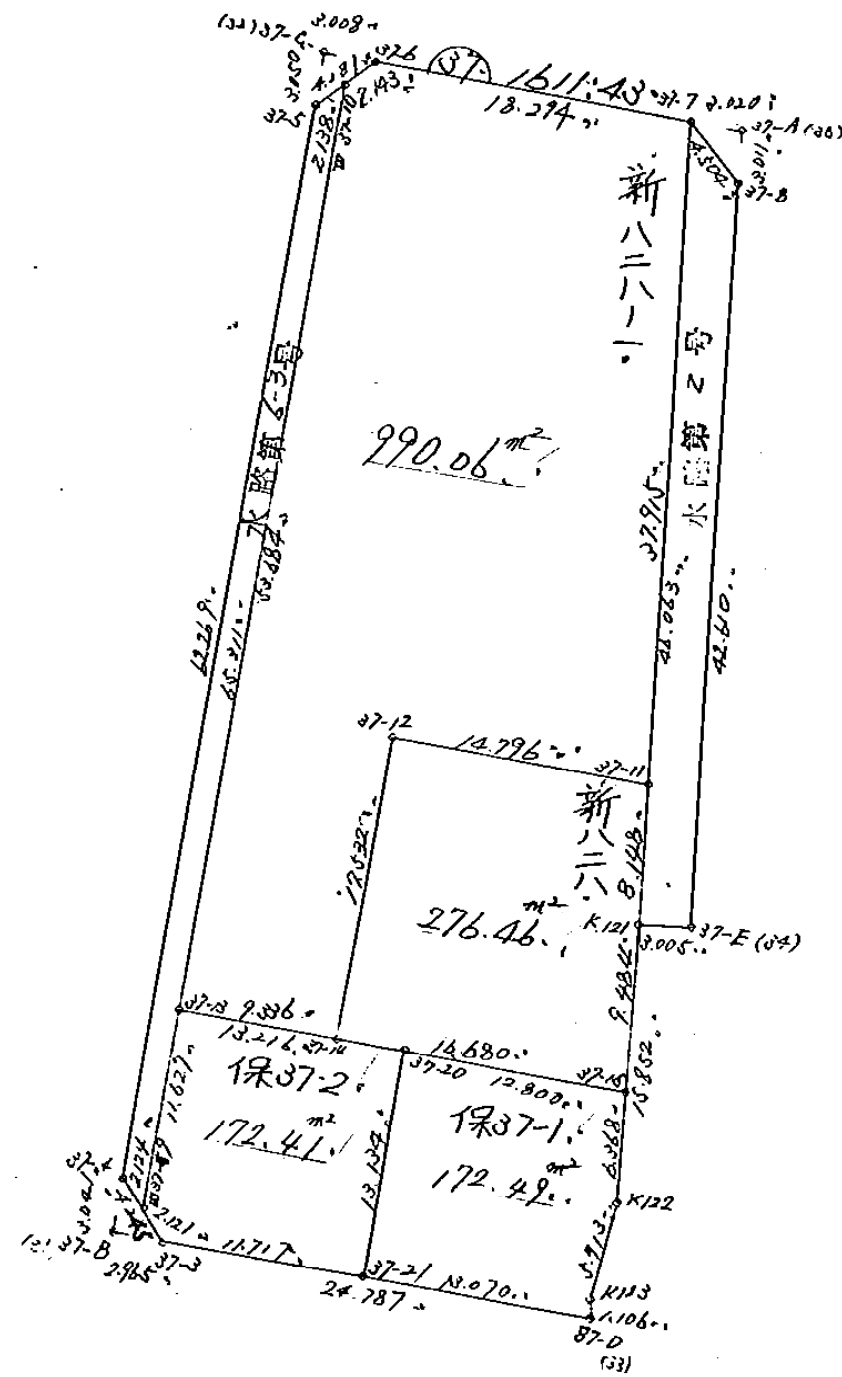
記入者

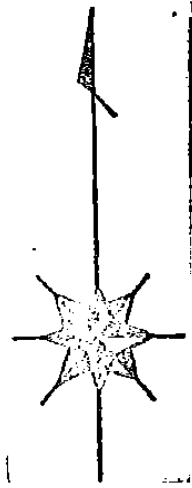
点検者



377-D-7

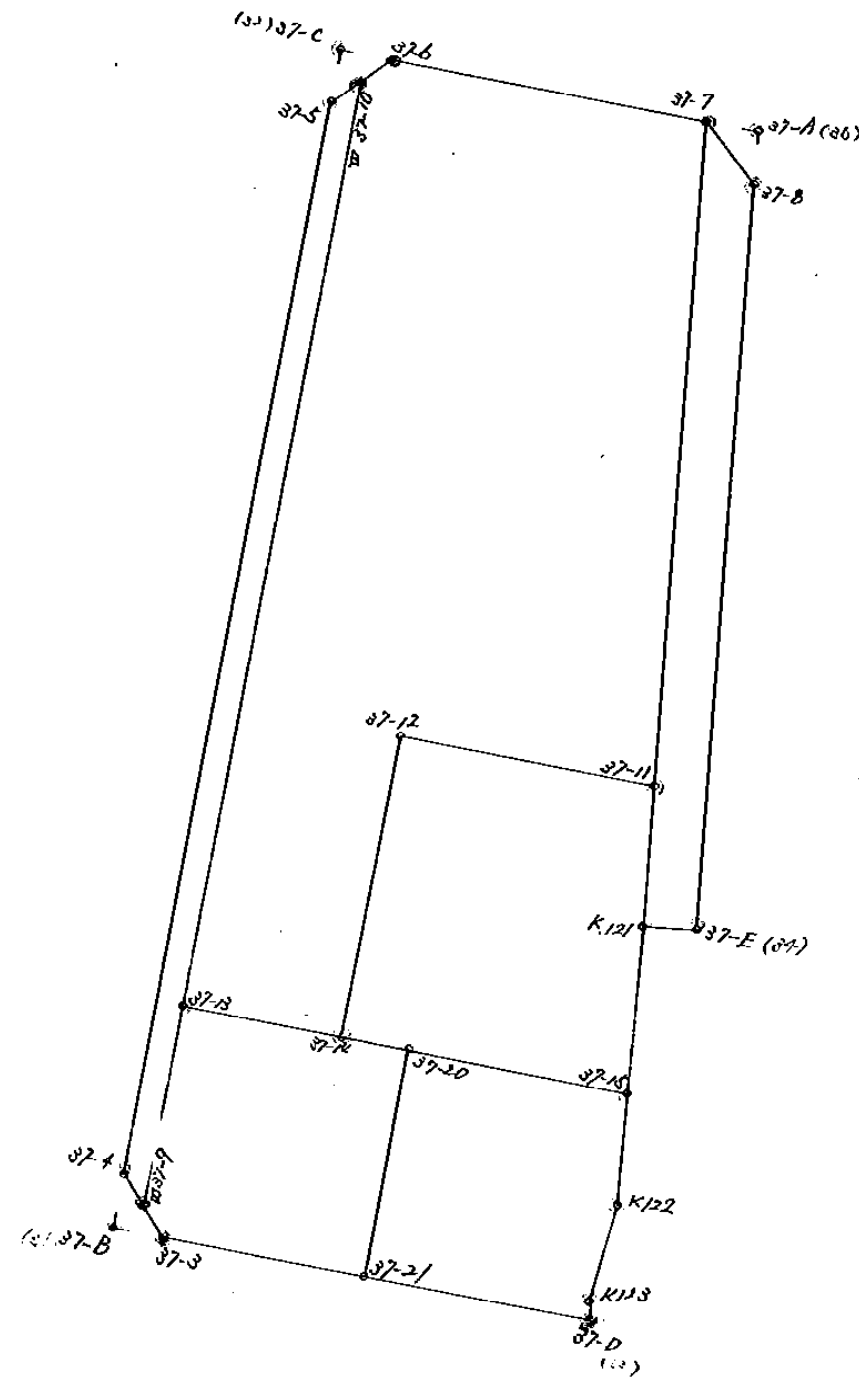
S=1:500





377-0-7

杭打図 S=1:500



37-12 杭ナシ

凡	例
ベシキ	○
ラベル	○
紙	○
コンクリート杭	○
木杭	○

37 ブロック.

** 倍横距法面積計算 **

観測点	挟角	方向角	距離	緯距	経距	X	Y	測点	倍横距	倍面積
()37-6	134-35-03	234-54-58	2.143	-1.232	-1.754	-151,739.675	-38,626.492	W.37-10	-1.754	2.160928
W.37-10	135-23-35	190-18-33	65.311	-64.257	-11.688	-151,803.932	-38,638.180	W.37-9	-15.196	976.449372
W.37-9	135-39-49	145-58-22	2.121	-1.758	1.187	-151,805.690	-38,636.993	()37-3	-25.697	45.175326
()37-3	134-16-15	100-14-37	24.787	-4.408	24.392	-151,810.098	-38,612.601	()37-33	-0.118	0.520144
∅37-33	82-36-21	2-50-58	1.106	1.105	0.055	-151,808.993	-38,612.546	K.123	24.329	26.883545
K.123	192-46-05	15-37-03	5.713	5.502	1.538	-151,803.491	-38,611.008	K.122	25.922	142.622844
K.122	168-56-16	4-33-19	15.852	15.802	1.259	-151,787.689	-38,609.749	K.121	28.719	453.817638
K.121	179-11-20	3-44-39	46.063	45.965	3.008	-151,741.724	-38,606.741	()37-7	32.986	1516.201490
()37-7	96-35-16	280-19-55	18.294	3.281	-17.997	-151,738.443	-38,624.738	()37-6	17.997	59.048157
TOTAL	1260-00-00		181.390						合計	3222.879444
									面積	1611.4397220

新-828-1. 田.

** 倍横距法面積計算 **

観測点	挟角	方向角	距離	緯距	経距	X	Y	測点	倍横距	倍面積
()37-6	134-35-03	234-54-58	2.143	-1.232	-1.754	-151,739.675	-38,626.492	W.37-10	-1.754	2.160928
W.37-10	135-23-34	190-18-32	53.68 5	-52.818	-9.607	-151,792.493	-38,636.099	()37-13	-13.115	692.708070
()37-13	89-59-20	100-17-52	9.336	-1.669	9.186	-151,794.162	-38,626.913	()37-14	-13.536	22.591584
()37-14	90-00-46	10-18-38	17.532	17.249	3.138	-151,776.913	-38,623.775	()37-12	-1.212	-20.905788
()37-12	269-59-13	100-17-51	14.796	-2.645	14.558	-151,779.558	-38,609.217	()37-11	16.484	-43.600180
()37-11	83-26-49	3-44-40	37.915	37.834	2.476	-151,741.724	-38,606.741	()37-7	33.518	1268.120012
()37-7	96-35-15	280-19-55	18.294	3.281	-17.997	-151,738.443	-38,624.738	()37-6	17.997	59.048157
TOTAL	900-00-00		153.701						合計	1980.122783
									面積	990.0613915

新 828 宅地

** 倍横距法面積計算 **

観測点	挟角	方向角	距離	緯距	経距	X	Y	測点	倍横距	倍面積
()37-12	90-00-47	190-18-38	17.532	-17.249	-3.138	-151,794.162	-38,626.913	()37-14	-3.138	54.127362
()37-14	89-59-05	100-17-43	16.680	-2.981	16.411	-151,797.143	-38,610.502	()37-15	10.135	-30.212435
()37-15	84-15-31	4-33-14	9.484	9.454	0.753	-151,787.689	-38,609.749	K.121	27.299	258.084746
K.121	179-11-22	3-44-36	8.148	8.131	0.532	-151,779.558	-38,609.217	()37-11	28.584	232.416504
()37-11	96-33-15	280-17-51	14.796	2.645	-14.558	-151,776.913	-38,623.775	()37-12	14.558	38.505910
TOTAL	540-00-00		66.640						合計	552.922087
									面積	276.4610435

保 37-2. 田

** 倍横距法面積計算 **

観測点	挟角	方向角	距離	緯距	経距	X	Y	測点	倍横距	倍面積
()37-13	90-00-54	190-18-38	11.627	-11.439	-2.081	-151,803.932	-38,638.180	W.37-9	-2.081	23.804559
W.37-9	135-39-44	145-58-22	2.121	-1.758	1.187	-151,805.690	-38,636.993	()37-3	-2.975	5.230050
()37-3	134-16-21	100-14-43	11.717	-2.084	11.530	-151,807.774	-38,625.463	()37-21	9.742	-20.302328
()37-21	90-08-14	10-22-57	13.134	12.919	2.367	-151,794.855	-38,623.096	()37-20	23.639	305.392241
()37-20	89-54-47	280-17-44	13.216	2.362	-13.003	-151,792.493	-38,636.099	()37-13	13.003	30.713086
TOTAL	540-00-00		51.815						合計	344.837608
									面積	172.4188040

保 37-1. 田

** 倍横距法面積計算 **

観測点	挟角	方向角	距離	緯距	経距	X	Y	測点	倍横距	倍面積
()37-20	90-05-08	190-22-57	13.134	-12.919	-2.367	-151,807.774	-38,625.463	()37-21	-2.367	30.579273
()37-21	89-51-35	100-14-32	13.070	-2.324	12.862	-151,810.098	-38,612.601	()37-33	8.128	-18.889472
0)37-33	82-36-26	2-50-58	1.106	1.105	0.055	-151,808.993	-38,612.546	K.123	21.045	23.254725
K.123	192-46-05	15-37-03	5.713	5.502	1.538	-151,803.491	-38,611.008	K.122	22.638	124.554276
K.122	168-56-24	4-33-27	6.368	6.348	0.506	-151,797.143	-38,610.502	()37-15	24.682	156.681336
()37-15	95-44-22	280-17-49	12.800	2.288	-12.594	-151,794.855	-38,623.096	()37-20	12.594	28.815072
TOTAL	720-00-00		52.191						合計	344.995210
									面積	172.4976050

水路 第 63号

** 倍横距法面積計算 **

観測点	挟角	方向角	距離	緯距	経距	X	Y	測点	倍横距	倍面積
()37-5	135-22-21	190-17-34	62.269	-61.267	-11.126	-151,802.171	-38,639.368	()37-4	-11.126	681.656642
()37-4	135-42-11	145-59-45	2.124	-1.761	1.188	-151,803.932	-38,638.180	W. 37-9	-21.064	37.093704
W. 37-9	44-18-48	10-18-33	65.311	64.257	11.688	-151,739.675	-38,626.492	W. 37-10	-8.188	-526.136316
W. 37-10	44-36-40	234-55-13	2.138	-1.229	-1.750	-151,740.904	-38,628.242	()37-5	1.750	-2.150750
TOTAL	360-00-00		131.842						合計	190.463280
									面積	95.2316400

水路 第 2 号

** 倍横距法面積計算 **

観測点	挟角	方向角	距離	緯距	経距	X	Y	測点	倍横距	倍面積
()37-7	41-46-55	183-44-39	46.063	-45.965	-3.008	-151,787.689	-38,609.749	K.121	-3.008	138.262720
K.121	88-10-56	91-55-35	3.005	-0.101	3.003	-151,787.790	-38,606.746	()37-34	-3.013	0.304313
(B)37-34	91-48-52	3-44-27	42.610	42.519	2.780	-151,745.271	-38,603.966	()37-8	2.770	117.777630
()37-8	138-13-17	321-57-44	4.504	3.547	-2.775	-151,741.724	-38,606.741	()37-7	2.775	9.842925
TOTAL	360-00-00		96.182						合計	266.187588
									面積	133.0937940