

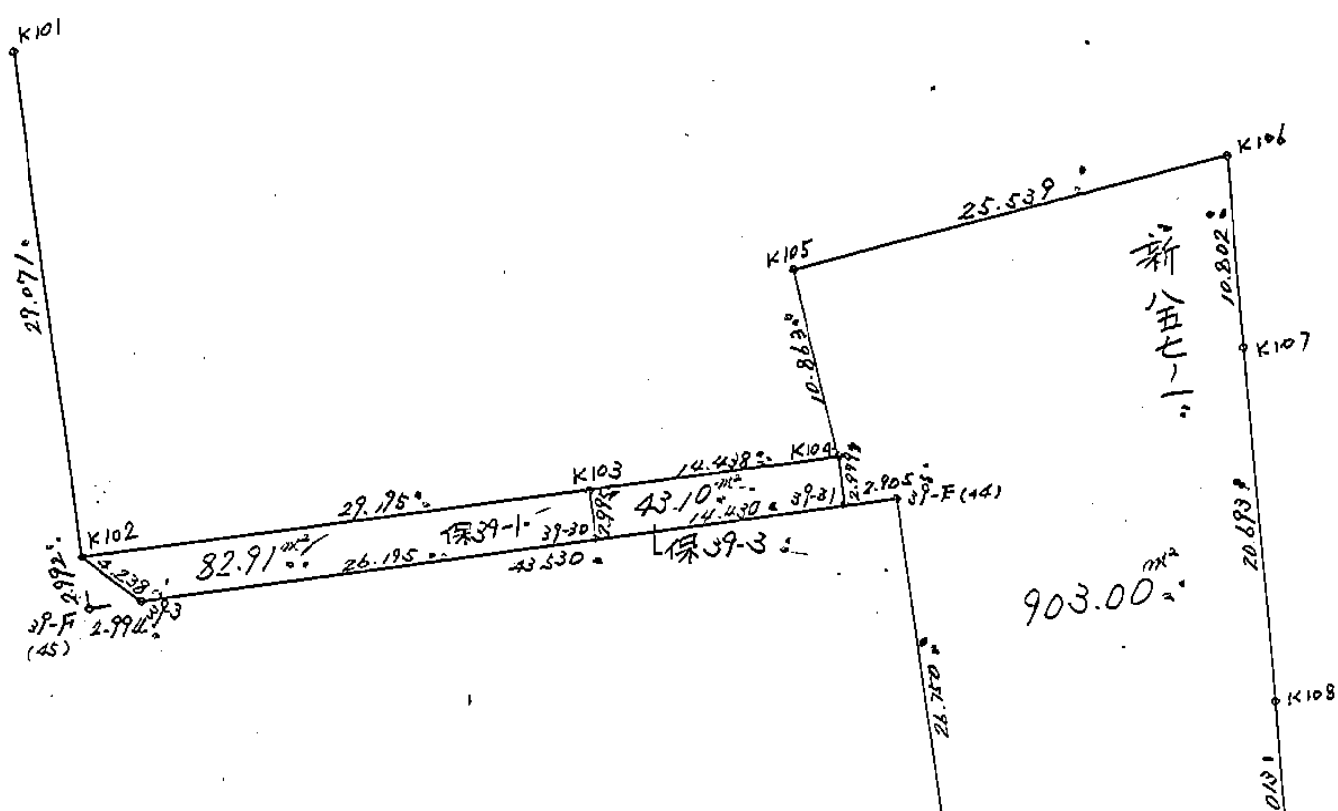
街区略図

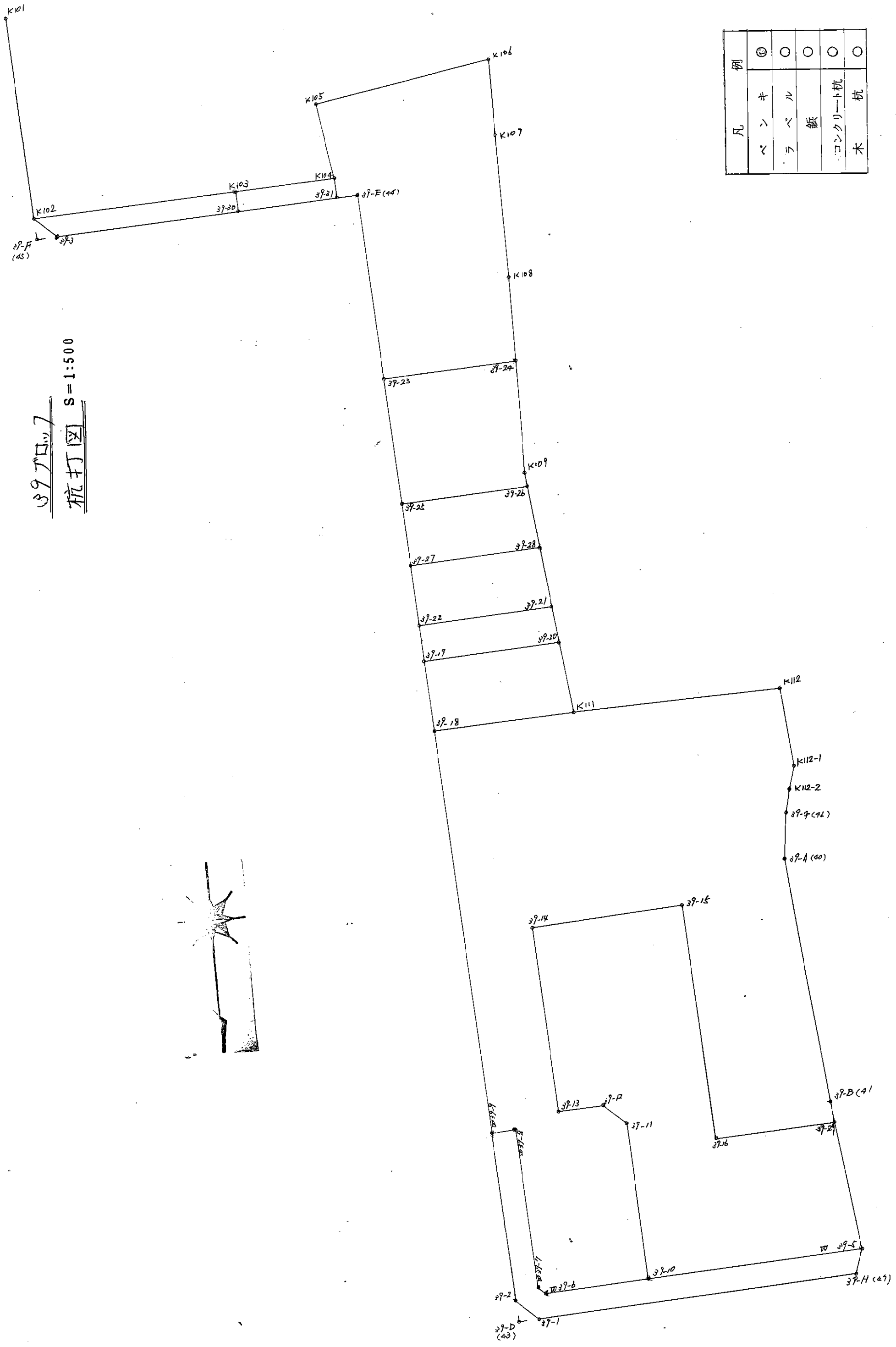
工区

ブロック

記入者

点検者





凡例	例
ベ	⊙
ン	○
キ	○
ラ	○
ベ	○
ル	○
鉄	○
コンクリート杭	○
木杭	○

37アロ7  
 杭打図 S=1:500



39ブロック

\*\* 倍横距法面積計算 \*\*

観測点	挟角	方向角	距離	線距	経距	X	Y	測点	倍横距	倍面積
K. 102	44-56-12	145-28-12	4.238	-3.491	2.402	-151,563.581	-38,640.199	()39-3	2.402	-8.385382
()39-3	135-04-04	100-32-16	43.530	-7.961	42.796	-151,571.542	-38,597.403	()39-44	47.600	-378.943600
()39-44	269-47-33	190-19-49	136.581	-134.367	-24.492	-151,705.909	-38,621.895	W. 39-9	65.904	-8855.322768
W. 39-9	90-32-14	100-52-03	3.506	-0.661	3.443	-151,706.570	-38,618.452	W. 39-8	44.855	-29.649155
W. 39-8	269-20-21	190-12-24	23.030	-22.666	-4.081	-151,729.236	-38,622.533	W. 39-7	44.217	-1002.222522
W. 39-7	135-20-00	145-32-24	1.341	-1.106	0.759	-151,730.342	-38,621.774	W. 39-6	40.895	-45.229870
W. 39-6	134-46-22	100-18-46	46.067	-8.247	45.323	-151,738.589	-38,576.451	W. 39-5	86.977	-717.299319
W. 39-5	85-42-06	6-00-52	21.674	21.555	2.271	-151,717.034	-38,574.180	()39-41	134.571	2900.677905
()39-41	181-52-01	7-52-53	35.633	35.296	4.886	-151,681.738	-38,569.294	()39-40	141.728	5002.431488
()39-40	191-53-14	19-46-07	6.576	6.188	2.224	-151,675.550	-38,567.070	()39-46	148.838	921.009544
()39-46	187-36-14	27-22-21	3.428	3.044	1.576	-151,672.506	-38,565.494	K. 112-2	152.638	464.630072
K. 112-2	181-46-10	29-08-31	3.442	3.006	1.676	-151,669.500	-38,563.818	K. 112-1	155.890	468.605340
K. 112-1	159-04-31	8-13-02	11.447	11.329	1.636	-151,658.171	-38,562.182	K. 112	159.202	1803.599458
K. 112	93-31-33	281-44-35	29.962	6.098	-29.335	-151,652.073	-38,591.517	K. 111	131.503	801.905294
K. 111	265-10-12	6-54-47	35.177	34.921	4.234	-151,617.152	-38,587.283	K. 109	106.402	3715.664242
K. 109	186-56-27	13-51-14	28.336	27.512	6.785	-151,589.640	-38,580.498	K. 108	117.421	3230.486552
K. 108	179-07-46	12-59-00	20.693	20.164	4.649	-151,569.476	-38,575.849	K. 107	128.855	2598.232220
K. 107	180-04-17	13-03-17	10.802	10.523	2.440	-151,558.953	-38,573.409	K. 106	135.944	1430.538712
K. 106	80-45-51	273-49-08	25.539	1.701	-25.482	-151,557.252	-38,598.891	K. 105	112.902	192.046302
K. 105	90-29-21	184-18-29	10.863	-10.832	-0.816	-151,568.084	-38,599.707	K. 104	86.604	-938.094528
K. 104	276-17-48	280-36-17	14.438	2.657	-14.191	-151,565.427	-38,613.898	K. 103	71.597	190.233229
K. 103	179-55-43	280-32-00	29.195	5.337	-28.703	-151,560.090	-38,642.601	K. 102	28.703	153.187911
TOTAL	3600-00-00		545.498						合計	11898.101125
									面積	5949.0505625

保 39-1 田

\*\* 倍横距法面積計算 \*\*

観測点	挟角	方向角	距離	緯距	経距	X	Y	測点	倍横距	倍面積
K.102	44-56-12	145-28-12	4.238	-3.491	2.402	-151,563.581	-38,640.199	()39-3	2.402	-8.385382
()39-3	135-03-59	100-32-11	26.195	-4.790	25.753	-151,568.371	-38,614.446	()39-30	30.557	-146.368030
()39-30	90-00-29	10-32-40	2.995	2.944	0.548	-151,565.427	-38,613.898	K.103	56.858	167.389952
K.103	89-59-20	280-32-00	29.195	5.337	-28.703	-151,560.090	-38,642.601	K.102	28.703	153.187911
TOTAL	360-00-00		62.623						合計	165.824451
									面積	82.9122255

保・39-3. 田.

\*\* 倍横距法面積計算 \*\*

観測点	挟角	方向角	距離	緯距	経距	X	Y	測点	倍横距	倍面積
K.103	89-56-23	190-32-40	2.995	-2.944	-0.548	-151,568.371	-38,614.446	( )39-30	-0.548	1.613312
( )39-30	89-59-49	100-32-29	14.430	-2.640	14.187	-151,571.011	-38,600.259	( )39-31	13.091	-34.560240
( )39-31	90-08-19	10-40-48	2.979	2.927	0.552	-151,568.084	-38,599.707	K.104	27.830	81.458410
K.104	89-55-29	280-36-17	14.438	2.657	-14.191	-151,565.427	-38,613.898	K.103	14.191	37.705487
TOTAL	360-00-00		34.843						合計	86.216969
									面積	43.1084845

新 857-1 田

\*\* 倍横距法面積計算 \*\*

観測点	挟角	方向角	距離	緯距	経距	X	Y	測点	倍横距	倍面積
K.105	90-29-21	184-18-29	10.863	-10.832	-0.816	-151,568.084	-38,599.707	K.104	-0.816	8.838912
K.104	186-22-19	190-40-48	2.979	-2.927	-0.552	-151,571.011	-38,600.259	( )39-31	-2.184	6.392568
( )39-31	89-51-09	100-31-57	2.905	-0.531	2.856	-151,571.542	-38,597.403	( )39-44	0.120	-0.063720
( )39-44	269-47-54	190-19-51	26.750	-26.316	-4.797	-151,597.858	-38,602.200	( )39-23	-1.821	47.921436
( )39-23	90-02-31	100-22-22	19.139	-3.446	18.826	-151,601.304	-38,583.374	( )39-24	12.208	-42.068768
( )39-24	93-28-42	13-51-04	12.013	11.664	2.876	-151,589.640	-38,580.498	K.108	33.910	395.526240
K.108	179-07-56	12-59-00	20.693	20.164	4.649	-151,569.476	-38,575.849	K.107	41.435	835.495340
K.107	180-04-17	13-03-17	10.802	10.523	2.440	-151,558.953	-38,573.409	K.106	48.524	510.618052
K.106	80-45-51	273-49-08	25.539	1.701	-25.482	-151,557.252	-38,598.891	K.105	25.482	43.344882
TOTAL	1260-00-00		131.683						合計	1806.004942
									面積	903.0024710

新 834-1, 田

\*\* 倍横距法面積計算 \*\*

観測点	挟角	方向角	距離	緯距	経距	X	Y	測点	倍横距	倍面積
()39-23	89-57-30	190-19-52	18.278	-17.982	-3.278	-151,615.840	-38,605.478	()39-25	-3.278	58.944996
()39-25	90-00-51	100-20-43	18.254	-3.278	17.957	-151,619.118	-38,587.521	()39-26	11.401	-37.372478
()39-26	86-33-26	6-54-09	1.980	1.966	0.238	-151,617.152	-38,587.283	K.109	29.596	58.185736
K.109	186-57-12	13-51-21	16.323	15.848	3.909	-151,601.304	-38,583.374	()39-24	33.743	534.759064
()39-24	86-31-01	280-22-22	19.139	3.446	-18.826	-151,597.858	-38,602.200	()39-23	18.826	64.874396
TOTAL	540-00-00		73.974						合計	679.391714
									面積	339.6958570



新834-3 田

\*\* 倍横距法面積計算 \*\*

観測点	挟角	方向角	距離	緯距	経距	X	Y	測点	倍横距	倍面積
()39-25	89-58-53	190-19-36	8.937	-8.792	-1.602	-151,624.632	-38,607.080	()39-27	-1.602	14.084784
()39-27	89-58-46	100-18-22	18.786	-3.361	18.483	-151,627.993	-38,588.597	()39-28	15.279	-51.352719
()39-28	86-36-24	6-54-46	8.940	8.875	1.076	-151,619.118	-38,587.521	()39-26	34.838	309.187250
()39-26	93-25-57	280-20-43	18.254	3.278	-17.957	-151,615.840	-38,605.478	()39-25	17.957	58.863046
TOTAL	360-00-00		54.917						合計	330.782361
									面積	165.3911805

新 834-2 田

\*\* 倍横距法面積計算 \*\*

観測点	挟角	方向角	距離	緯距	経距	X	Y	測点	倍横距	倍面積
()39-27	90-01-20	190-19-42	8.690	-8.549	-1.558	-151,633.181	-38,608.638	()39-22	-1.558	13.319342
()39-22	89-56-14	100-15-56	19.303	-3.440	18.994	-151,636.621	-38,589.644	()39-21	15.878	-54.620320
()39-21	86-39-12	6-55-08	8.69 <sup>2</sup>	8.628	1.047	-151,627.993	-38,588.597	()39-28	35.919	309.909132
()39-28	93-23-14	280-18-22	18.786	3.361	-18.483	-151,624.632	-38,607.080	()39-27	18.483	62.121363
TOTAL	360-00-00		55.470						合計	330.729517
									面積	165.3647585

新 832-2. 田

\*\* 倍横距法面積計算 \*\*

観測点	挟角	方向角	距離	緯距	経距	X	Y	測点	倍横距	倍面積
()39-22	90-04-21	190-20-17	5.249	-5.164	-0.942	-151,638.345	-38,609.580	()39-19	-0.942	4.864488
()39-19	89-55-38	100-15-55	19.618	-3.496	19.304	-151,641.841	-38,590.276	()39-20	17.420	-60.900320
()39-20	86-38-17	6-54-12	5.258	5.220	0.632	-151,636.621	-38,589.644	()39-21	37.356	194.998320
()39-21	93-21-44	280-15-56	19.303	3.440	-18.994	-151,633.181	-38,608.638	()39-22	18.994	65.339360
TOTAL	360-00-00		49.428						合計	204.301848
									面積	102.1509240

保 39-2 田

\*\* 倍横距法面積計算 \*\*

観測点	挟角	方向角	距離	緯距	経距	X	Y	測点	倍横距	倍面積
( )39-19	90-03-43	190-19-38	10.119	-9.955	-1.814	-151,648.300	-38,611.394	( )39-18	-1.814	18.058370
( )39-18	90-25-14	100-44-52	20.232	-3.773	19.877	-151,652.073	-38,591.517	K.111	16.249	-61.307477
K.111	86-10-03	6-54-55	10.307	10.232	1.241	-151,641.841	-38,590.276	( )39-20	37.367	382.339144
( )39-20	93-21-00	280-15-55	19.618	3.496	-19.304	-151,638.345	-38,609.580	( )39-19	19.304	67.486784
TOTAL	360-00-00		60.276						合計	406.576821
									面積	203.2884105

第一号公圆

\*\* 倍横距法面積計算 \*\*

觀測点	挟角	方向角	距離	緯距	經距	X	Y	測点	倍横距	倍面積
()39-18	89-34-58	190-19-50	58.558	-57.609	-10.501	-151,705.909	-38,621.895	W. 39-9	-10.501	604.952109
W. 39-9	90-32-13	100-52-03	3.506	-0.661	3.443	-151,706.570	-38,618.452	W. 39-8	-17.559	11.606499
W. 39-8	269-20-21	190-12-24	23.030	-22.666	-4.081	-151,729.236	-38,622.533	W. 39-7	-18.197	412.453202
W. 39-7	135-20-00	145-32-24	1.341	-1.106	0.759	-151,730.342	-38,621.774	W. 39-6	-21.519	23.800014
W. 39-6	134-46-17	100-18-41	14.978	-2.681	14.736	-151,733.023	-38,607.038	()39-10	-6.024	16.150344
()39-10	89-56-48	10-15-29	22.725	22.362	4.047	-151,710.661	-38,602.991	()39-11	12.759	285.316758
()39-11	135-18-19	325-33-48	4.278	3.528	-2.419	-151,707.133	-38,605.410	()39-12	14.387	50.757336
()39-12	134-31-18	280-05-06	6.550	1.147	-6.449	-151,705.986	-38,611.859	()39-13	5.519	6.330293
()39-13	270-07-51	10-12-57	26.912	26.485	4.773	-151,679.501	-38,607.086	()39-14	3.843	101.781855
()39-14	269-59-41	100-12-38	21.984	-3.897	21.636	-151,683.398	-38,585.450	()39-15	30.252	-117.892044
()39-15	270-04-39	190-17-17	34.110	-33.562	-6.092	-151,716.960	-38,591.542	()39-16	45.796	-1537.005352
()39-16	89-48-54	100-06-11	17.319	-3.038	17.050	-151,719.998	-38,574.492	()39-29	56.754	-172.418652
()39-29	85-54-21	6-00-32	2.980	2.964	0.312	-151,717.034	-38,574.180	()39-41	74.116	219.679824
()39-41	181-52-21	7-52-53	35.633	35.296	4.886	-151,681.738	-38,569.294	()39-40	79.314	2799.466944
()39-40	191-53-14	19-46-07	6.576	6.188	2.224	-151,675.550	-38,567.070	()39-46	86.424	534.791712
()39-46	187-36-14	27-22-21	3.428	3.044	1.576	-151,672.506	-38,565.494	K. 112-2	90.224	274.641856
K. 112-2	181-46-10	29-08-31	3.442	3.006	1.676	-151,669.500	-38,563.818	K. 112-1	93.476	280.988856
K. 112-1	159-04-31	8-13-02	11.447	11.329	1.636	-151,658.171	-38,562.182	K. 112	96.788	1096.511252
K. 112	93-31-33	281-44-35	29.962	6.098	-29.335	-151,652.073	-38,591.517	K. 111	69.089	421.304722
K. 111	179-00-17	280-44-52	20.232	3.773	-19.877	-151,648.300	-38,611.394	()39-18	19.877	74.995921
TOTAL	3240-00-00		348.991						合計	5388.213449
									面積	2694.1067245

新 830. / 境内地

\*\* 倍横距法面積計算 \*\*

観測点	挟角	方向角	距離	緯距	経距	X	Y	測点	倍横距	倍面積
()39-29	94-05-16	280-06-11	17.319	3.038	-17.050	-151,716.960	-38,591.542	()39-16	-17.050	-51.797900
()39-16	270-11-06	10-17-17	34.110	33.562	6.092	-151,683.398	-38,585.450	()39-15	-28.008	-940.004496
()39-15	89-55-21	280-12-38	21.984	3.897	-21.636	-151,679.501	-38,607.086	()39-14	-43.552	-169.722144
()39-14	90-00-19	190-12-57	26.912	-26.485	-4.773	-151,705.986	-38,611.859	()39-13	-69.961	1852.917085
()39-13	89-52-09	100-05-06	6.550	-1.147	6.449	-151,707.133	-38,605.410	()39-12	-68.285	78.322895
()39-12	225-28-42	145-33-48	4.278	-3.528	2.419	-151,710.661	-38,602.991	()39-11	-59.417	209.623176
()39-11	224-41-41	190-15-29	22.725	-22.362	-4.047	-151,733.023	-38,607.038	()39-10	-61.045	1365.088290
()39-10	90-03-19	100-18-48	31.089	-5.566	30.587	-151,738.589	-38,576.451	W.39-5	-34.505	192.054830
W.39-5	85-42-07	6-00-55	18.694	18.591	1.959	-151,719.998	-38,574.492	()39-29	-1.959	-36.419769
TOTAL	1260-00-00		183.661						合計	2500.061967
									面積	1250.0309835

水路 第 1-6号

\*\* 倍横距法面積計算 \*\*

観測点	挟角	方向角	距離	緯距	経距	X	Y	測点	倍横距	倍面積
W. 39-9	89-27-52	190-19-55	24.449	-24.053	-4.385	-151,729.962	-38,626.280	()39-2	-4.385	105.472405
()39-2	136-02-29	146-22-24	4.260	-3.547	2.359	-151,733.509	-38,623.921	()39-1	-6.411	22.739817
()39-1	133-54-38	100-17-02	46.168	-8.242	45.426	-151,741.751	-38,578.495	()39-47	41.374	-341.004508
()39-47	112-35-45	32-52-47	3.765	3.162	2.044	-151,738.589	-38,576.451	W. 39-5	88.844	280.924728
W. 39-5	67-25-59	280-18-46	46.067	8.247	-45.323	-151,730.342	-38,621.774	W. 39-6	45.565	375.774555
W. 39-6	225-13-38	325-32-24	1.341	1.106	-0.759	-151,729.236	-38,622.533	W. 39-7	-0.517	-0.571802
W. 39-7	224-40-00	10-12-24	23.030	22.666	4.081	-151,706.570	-38,618.452	W. 39-8	2.805	63.578130
W. 39-8	90-39-39	280-52-03	3.506	0.661	-3.443	-151,705.909	-38,621.895	W. 39-9	3.443	2.275823
TOTAL	1080-00-00		152.586						合計	509.189148
									面積	254.5945740