

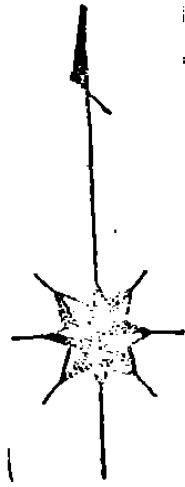
街区略図

工区

ブロック

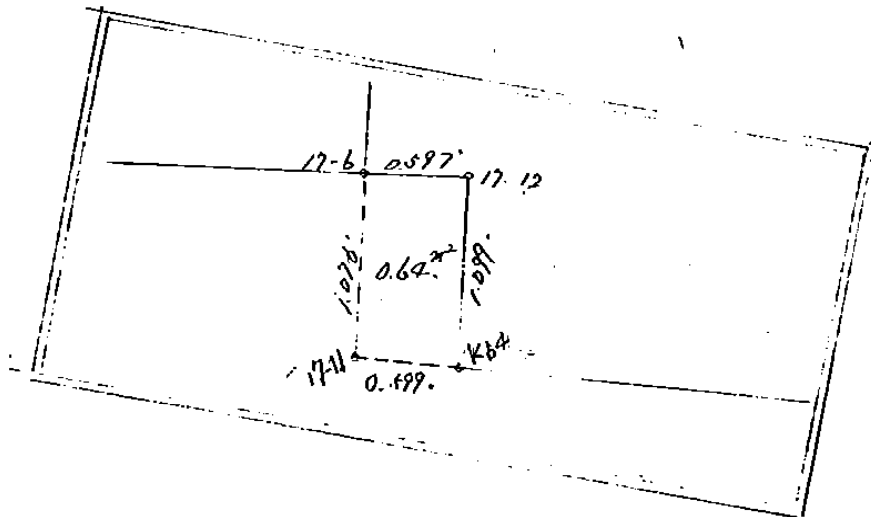
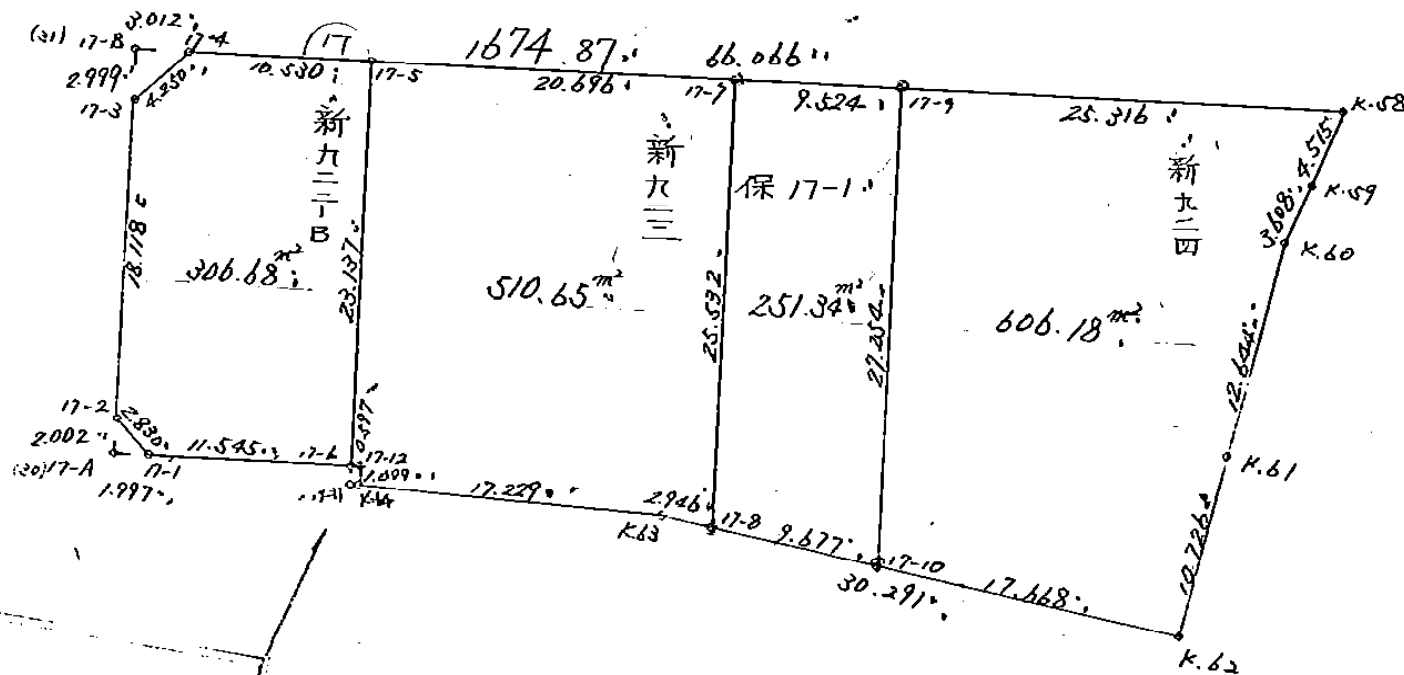
記入者

点検者



17 7'ブロック

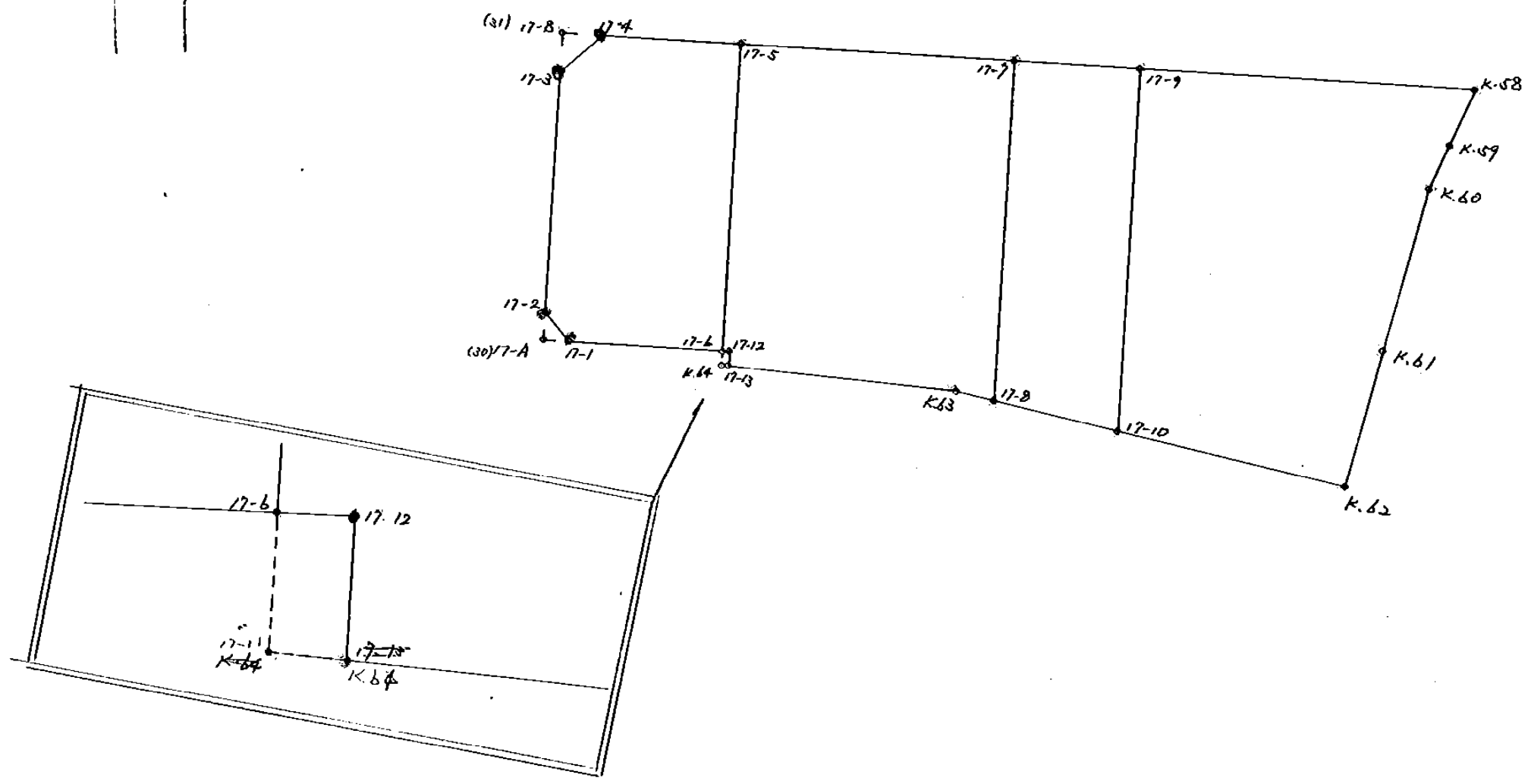
S = 1:500





17 フロップ  
杭打図

S = 1:500



凡	例
ベ ン キ	○
ラ ベ ル	○
鉄	○
コンクリート杭	○
木 杭	○

全体 (側面合計)

17 ブロック

\*\* 倍横距法面積計算 \*\*

観測点	挟角	方向角	距離	緯距	経距	X	Y	測点	倍横距	倍面積
()17-4	135-06-59	228-27-10	4.250	-2.819	-3.181	-151,615.961	-38,957.556	()17-3	-3.181	8.967239
()17-3	134-53-08	183-20-18	18.118	-18.087	-1.055	-151,634.048	-38,958.611	()17-2	-7.417	134.151279
()17-2	135-06-50	138-27-08	2.830	-2.118	1.877	-151,636.166	-38,956.734	()17-1	-6.595	13.968210
()17-1	134-57-33	93-24-41	11.545	-0.687	11.525	-151,636.853	-38,945.209	()17-6	6.807	-4.676409
()17-6	179-05-11	92-29-52	0.597	-0.026	0.596	-151,636.879	-38,944.613	()17-12	18.928	-0.492128
()17-12	270-44-13	183-14-05	1.099	-1.097	-0.062	-151,637.976	-38,944.675	()17-13	19.462	-21.349814
()17-13	92-41-55	95-56-00	17.229	-1.781	17.137	-151,639.757	-38,927.538	K.63	36.537	-65.072397
K.63	187-39-27	103-35-27	30.291	-7.118	29.443	-151,646.875	-38,898.095	K.62	83.117	-591.626806
K.62	91-52-05	15-27-32	10.726	10.338	2.859	-151,636.537	-38,895.236	K.61	115.419	1193.201622
K.61	180-10-04	15-37-36	12.644	12.177	3.406	-151,624.360	-38,891.830	K.60	121.684	1481.746068
K.60	189-01-39	24-39-15	3.608	3.279	1.505	-151,621.081	-38,890.325	K.59	126.595	415.105005
K.59	180-17-15	24-56-30	4.515	4.094	1.904	-151,616.987	-38,888.421	K.58	130.004	532.236376
K.58	68-23-41	273-20-11	66.066	3.845	-65.954	-151,613.142	-38,954.375	()17-4	65.954	253.593130
TOTAL	1980-00-00		183.518						合計	3349.751375
									面積	1674.8756875

新 922-B. / 田

\*\* 倍横距法面積計算 \*\*

観測点	挟角	方向角	距離	緯距	経距	X	Y	測点	倍横距	倍面積
()17-4	135-06-55	228-27-10	4.250	-2.819	-3.181	-151,615.961	-38,957.556	()17-3	-3.181	8.967239
()17-3	134-53-08	183-20-18	18.118	-18.087	-1.055	-151,634.048	-38,958.611	()17-2	-7.417	134.151279
()17-2	135-06-50	138-27-08	2.830	-2.118	1.877	-151,636.166	-38,956.734	()17-1	-6.595	13.968210
()17-1	134-57-33	93-24-41	11.545	-0.687	11.525	-151,636.853	-38,945.209	()17-6	6.807	-4.676409
()17-6	89-55-25	3-20-06	23.137	23.098	1.346	-151,613.755	-38,943.863	()17-5	19.678	454.522444
()17-5	90-00-09	273-20-15	10.530	0.613	-10.512	-151,613.142	-38,954.375	()17-4	10.512	6.443856
TOTAL	720-00-00		70.410						合計	613.376619
									面積	306.6883095

新 923 田

\*\* 倍横距法面積計算 \*\*

観測点	挟角	方向角	距離	緯距	経距	X	Y	測点	倍横距	倍面積
()17-5	90-00-00	183-20-06	23.137	-23.098	-1.346	-151,636.853	-38,945.209	()17-6	-1.346	31.089908
()17-6	89-09-46	92-29-52	0.597	-0.026	0.596	-151,636.879	-38,944.613	()17-12	-2.096	0.054496
()17-12	270-44-13	183-14-05	1.099	-1.097	-0.062	-151,637.976	-38,944.675	()17-13	-1.562	1.713514
()17-13	92-41-55	95-56-00	17.229	-1.781	17.137	-151,639.757	-38,927.538	K.63	15.513	-27.628653
K.63	187-39-00	103-35-00	2.946	-0.692	2.864	-151,640.449	-38,924.674	()17-8	35.514	-24.575688
()17-8	79-43-18	3-18-18	25.532	25.490	1.472	-151,614.959	-38,923.202	()17-7	39.850	1015.776500
()17-7	90-01-48	273-20-06	20.696	1.204	-20.661	-151,613.755	-38,943.863	()17-5	20.661	24.875844
TOTAL	900-00-00		91.236						合計	1021.305921
									面積	510.6529605

保 17-1 田

\*\* 倍横距法面積計算 \*\*

観測点	挟角	方向角	距離	緯距	経距	X	Y	測点	倍横距	倍面積
()17-7	89-57-52	183-18-18	25.532	-25.490	-1.472	-151,640.449	-38,924.674	()17-8	-1.472	37.521280
()17-8	100-17-10	103-35-28	9.677	-2.274	9.406	-151,642.723	-38,915.268	()17-10	6.462	-14.694588
()17-10	79-43-11	3-18-39	27.254	27.209	1.574	-151,615.514	-38,913.694	()17-9	17.442	474.579378
()17-9	90-01-47	273-20-26	9.524	0.555	-9.508	-151,614.959	-38,923.202	()17-7	9.508	5.276940
TOTAL	360-00-00		71.987						合計	502.683010
									面積	251.3415050

新 924. 田  
 \*\* 倍横距法面積計算 \*\*

観測点	挟角	方向角	距離	緯距	経距	X	Y	測点	倍横距	倍面積
( )17-9	89-58-31	183-18-39	27.254	-27.209	-1.574	-151,642.723	-38,915.268	( )17-10	-1.574	42.826966
( )17-10	100-16-52	103-35-31	17.668	-4.152	17.173	-151,646.875	-38,898.095	K.62	14.025	-58.231800
K.62	91-52-01	15-27-32	10.726	10.338	2.859	-151,636.537	-38,895.236	K.61	34.057	352.081266
K.61	180-10-04	15-37-36	12.644	12.177	3.406	-151,624.360	-38,891.830	K.60	40.322	491.000994
K.60	189-01-39	24-39-15	3.608	3.279	1.505	-151,621.081	-38,890.325	K.59	45.233	148.319007
K.59	180-17-15	24-56-30	4.515	4.094	1.904	-151,616.987	-38,888.421	K.58	48.642	199.140348
K.58	68-23-38	273-20-08	25.316	1.473	-25.273	-151,615.514	-38,913.694	( )17-9	25.273	37.227129
TOTAL	900-00-00		101.731						合計	1212.363910
									面積	606.1819550

\*\* 倍横距法面積計算 \*\*

(側溝部分)

観測点	挟角	方向角	距離	緯距	経距	X	Y	測点	倍横距	倍面積
()17-6	90-51-33	183-21-25	1.076	-1.074	-0.063	-151,637.927	-38,945.272	()17- <del>15</del>	-0.063	0.067662
()17- <del>15</del>	91-20-07	94-41-32	0.599	-0.049	0.597	-151,637.976	-38,944.675	K.64	0.471	-0.023079
K.64	88-32-33	3-14-05	1.099	1.097	0.062	-151,636.879	-38,944.613	()17-12	1.130	1.239610
()17-12	89-15-47	272-29-52	0.597	0.026	-0.596	-151,636.853	-38,945.209	()17-6	0.596	0.015496
TOTAL	360-00-00		3.371						合計	1.299689
									面積	0.6498445