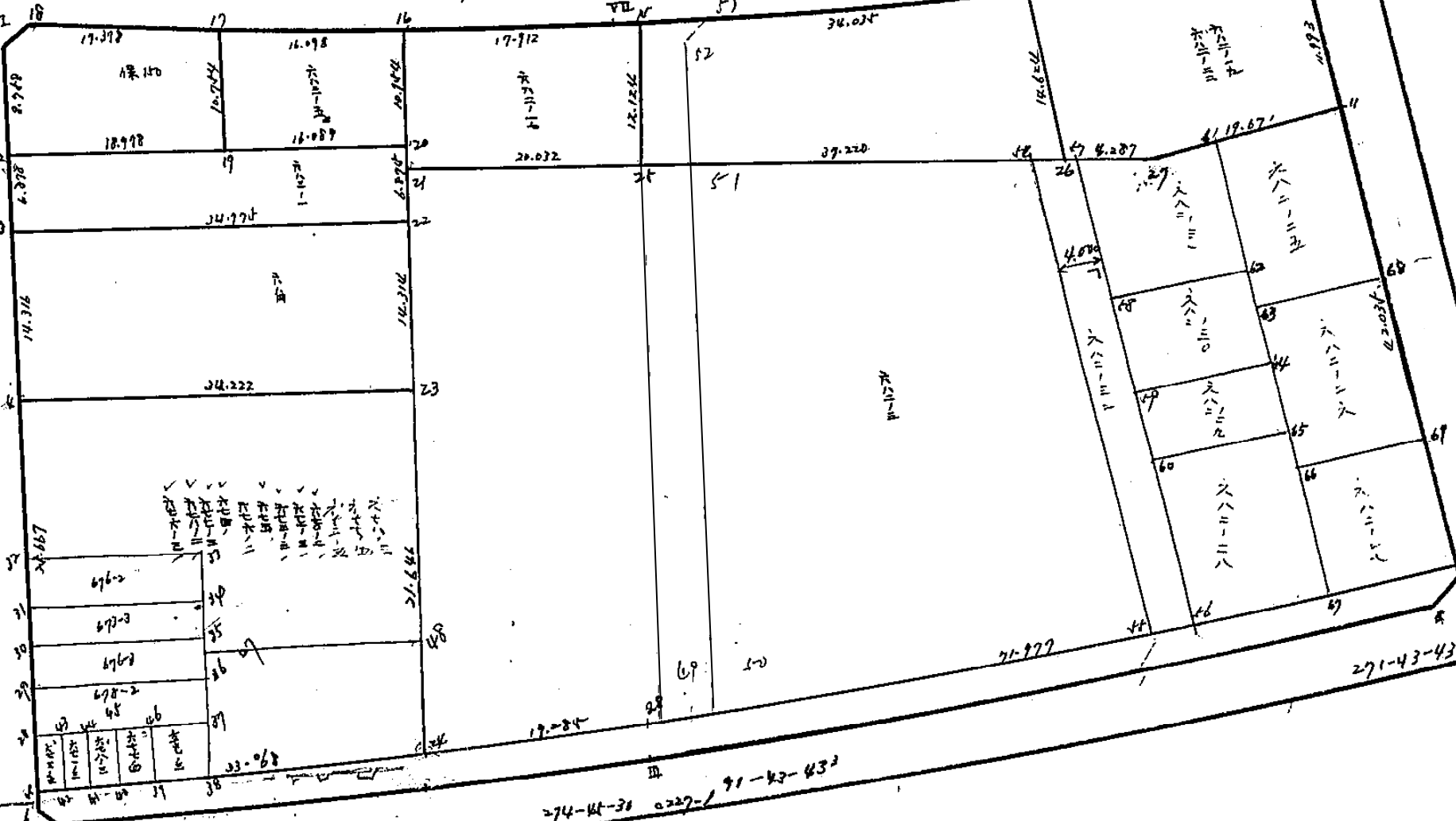


101-42-36

281-42-36

0228

108-25-01



25-01

94-25-30

274-44-30 0229-1 91-42-43

271-43-43

0228

# 面積計算書

工区

2

ブロック

116

計算者

精算者

備考

点	①	②	③	④	⑤	⑥	③ × ⑤		② × ⑥	
	X	X-(定数)	X <sub>n-1</sub> -X <sub>n+1</sub>	Y	Y-(定数)	Y <sub>n-1</sub> -Y <sub>n+1</sub>	+	-	+	-
I	744 376 116	76. 116	1. 566	144 274	44. 275	2. 289	87. 3346		174. 2295	
18	744 376 422	76. 422	1. 172	142 317	42. 317	0. 321		83. 4491		25. 3287
1	744 378 088	78. 088	0. 406	144 606	44. 606	1. 948	18. 1100			142. 8963
							87. 4446	83. 4491	174. 2295	178. 2250
							3. 9955	$\frac{1}{2} = 1. 9977$		3. 9955
								0. 6043 <sup>±</sup>		
6	744 443 798	43. 798	0. 166	144 621	44 621	1. 993	9. 23301			87. 2894
II	744 444 771	44. 771	2. 109	144 942	44 942	1. 462		119. 6813	76. 0714	
7	744 444 937	44. 937	1. 972	143 949	43. 949	0. 321	106. 4611		18. 2051	
							115. 6941	119. 6813	91. 2765	87. 2894
							3. 9872	$\frac{1}{2} = 1. 9936$		3. 9871
								0. 6030 <sup>±</sup>		
8	744 442 260	42. 260	2. 000	133 249	33 249	0. 037		46. 5180	1. 2336	
10	744 442 320	42. 320	1. 940	131 260	31. 260	1. 962	60. 6444		102. 6518	
9	744 440 320	40. 320	0. 060	131 297	31. 297	1. 999	1. 8728			102. 5896
							62. 5222	66. 5180	104. 5254	102. 5896
							3. 9958	$\frac{1}{2} = 1. 9979$	0. 6020 <sup>±</sup>	3. 9958

# 面積計算書

工区

ブロック 2 116

計算者

核算者

備考

点	①	②	③	④	⑤	⑥	③ × ⑤		② × ⑥	
	X	X-(定数)	$Y_{n-1} - X_{n+1}$	Y	Y-(定数)	$Y_{n-1} - Y_{n+1}$	+	-	+	-
13	144 393 284	97. 284	2. 000	144 393	36. 337	144 393	68 674.0			
11	144 393 307	97. 307	2. 022	144 393	32. 337	144 393		14. 3844	190. 0663	
12	144 394 307	95. 307	0. 022	144 300	32 300	144 300	0. 7106			190. 6140
							68. 3846	14. 3844	190. 0663	190. 0663
							3. 9992	$\frac{1}{2} = 1. 9996$		3. 9992
								2A - 0. 0310		
								<b>1. 9686</b>		0. 595549
13	144 393 284	97. 284	3. 120	144 393	36. 337	144 393		107. 1214	2230. 4276	
12	144 394 307	95. 307	14. 011	144 300	32. 300	144 300		452. 4443	214. 9192	
11	144 407 296	107 296	12. 348	144 082	32. 082	144 082		396. 1084	2086. 9072	
27	144 407 644	107 644	0. 408	144 740	41. 740	144 740		26. 2890	467. 4917	
26	144 406 788	106 788	15. 468	144 922	44. 922	144 922		865. 1561	471. 3812	
14	144 392 187	92. 187	11. 403	144 211	46 211	144 211		249. 0121	1890. 2282	
							1650. 6622	945. 8352	4236. 2330	5130. 8664
							694. 6250	$\frac{1}{2} = 347. 3125$		694. 6250
								27453		
								<b>344. 5682</b>		

682-19  
682-22

# 面積計算書

工区

2  
ブロック 116

計算者

精算者

備考

保151

①

②

③

④

⑤

⑥

③

×

⑤

②

×

⑥

X

X-(定数)

X<sub>n-1</sub>-X<sub>n+1</sub>

Y

Y-(定数)

Y<sub>n-1</sub>-Y<sub>n+1</sub>

+

-

+

-

14	154 392 187	92. 187	19. 406	154 211	56. 211	33. 945			1090. 8306	2120. 2095	
26	154 406 288	106. 288	7. 051	154 332	54 332	36. 168			394. 3765		2862. 3082
25	154 399 238	99. 238	19. 406	154 379	92. 379	33. 945	1792. 7068				3369. 6262
14	154 387 382	89. 382	7. 051	154 387	89. 387	36. 168	633. 7932			7160. 4321	

682-17

14	154 387 382	89. 382	12. 279	154 387	89. 387	0. 417				139. 1150	26
25	154 399 238	99. 238	7. 392	154 379	92. 379	22. 107			1103. 7224		26. 4382
21	154 394 176	95. 176	15. 918	154 394	111. 914	17. 142	782. 7204				2192. 8546
16	154 383 320	83. 320	8. 215	154 421	109. 421	20. 032	899. 7150			1649. 0662	
15	154 386 349	86. 349	4. 062	154 362	91. 362	19. 634			873. 5496	1707. 3430	

459,8843

242,6319

23,3961 47

# 面積計算書

工区

2

ブロック

116

計算者

精算者

備考

683-5

保150

# 面積計算書

工区

2

ブロック

116

計算者

精算者

備考

区	①	②	③	④	⑤	⑥	③ × ⑤		② × ⑥	
	X	X-(定数)	X <sub>n-1</sub> -X <sub>n+1</sub>	Y	Y-(定数)	Y <sub>n-1</sub> -Y <sub>n+1</sub>	+	-	+	-
683-1		<del>154 300 000</del>			<del>35 100 000</del>					
2	154 986 726	86 726	0 336	146 054	46 054	35 473		15 474	3076.4313	
20	154 993 843	93 843	13 866	111 717	11 717	32 934		162.2101	3090.6253	
22	154 400 570	100 570	0 336	113 120	13 120	35 473	4.4083			3567.5196
3	154 393 407	93 407	13 866	147 190	47 190	32 934	653.2983			3079.5595
							657.7066	177.6842	6167.0516	6647.0791
							480.0224	1/2 = 240.0112		480.0225
									72.6033	47
684-1 684-2		<del>154 300 000</del>			<del>35 100 000</del>					
3	154 393 407	93 507	7 056	147 190	47 190	36 437	332.9726		3607.1165	
22	154 400 570	100 570	21 071	113 120	13 120	31 147		276.4515	3132.4537	
23	154 414 578	114 578	7 056	116 063	16 063	36 437		113.1994		4174.8985
4	154 407 626	107 626	21 071	149 457	49 557	31 147	1044.2155			3352.2270
							1377.1881			
							989.6509		6539.5682	7527.1055
							987.5372	1/2 = 493.7686		987.5373
									149.5650	

# 面積計算書

工区

2

ブロック

116

計算者

精算者

備考

占	①	②	③	④	⑤	⑥	③ × ⑤		② × ⑥		
	X	X-(定数)	X <sub>n-1</sub> -X <sub>n+1</sub>	Y	Y-(定数)	Y <sub>n-1</sub> -Y <sub>n+1</sub>	+	-	+	-	
670-2		<del>156 600 000</del> 7 626 -	28 224 37	129 547	<del>100 000</del> 49 557 -	39 411	1398.6967		300.5482		
	23 754 414 578	16 578 +	37 919 37	116 043	16 043 -	27 052		608.3345	396.7640		
	24 754 444 545	45 565 +	28 224 37	122 505	22 505 +	39 411		635.1811		1794.9739	
	5 754 442 802	42 802 -	37 919 37	144 444	55 454 +	27 052	2102.7602			1157.8777	
	分筆後の座標なし						3501.4569	1263.5156	6969.1228	2952.8531	
							2257.9613	1/2 = 1128.9707	2257.9613	3996.2802	
682-3		<del>156 300 000</del> 95 196 -	37 890 37	111 996	<del>100 000</del> 111 996 -	70 755	4243.6526		341.5136		
	27 754 407 645	107 655 +	12 122 37	051 750	51 750 +	79 912		627.3135	8602.9263		
	11 754 607 296	107 296 +	41 662 37	082 082	32 082 -	20 435	1336.6002		2192.5937		
	10 754 449 317	149 319 +	39 869 37	031 315	31 315 +	71 207		1247.8714		10632.4156	
	28 754 447 165	147 165 -	3 772 37	103 289	103 289 +	91 190	389.6061			13418.1525	
	24 754 444 545	145 545 -	51 971 37	122 505	122 505 +	8 705	6366.7023			1266.9692	
	3893.9905 - 1121.8740 = 2772.1165 m <sup>2</sup>						10999.7660	3211.2851	12529.553	25303.537	
	838.5652 m <sup>2</sup>						7787.9809	1/2 = 3893.9905	7787.9809	7787.9809	
									1197.9321		

# 面積計算書

工区

2

ブロック

116

計算者

児子

精算者

備考

No.	①	②	③	④	⑤	⑥	③ × ⑤		② × ⑥	
	X	X-(定数)	X <sub>n-1</sub> -X <sub>n+1</sub>	Y	Y-(定数)	Y <sub>n-1</sub> -Y <sub>n+1</sub>	+	-	+	-
682-25										
61	714 207 505	- 7.505	- 15.706	21 021 440	- 13.540	- 11.170	212.6592		83.8308	
11	714 207 296	- 7.296	+ 15.538	21 012 082	- 2.082	- 11.745		32.3501	85.6915	
68	714 221 043	- 23.043	+ 15.706	21 021 794	- 1.795	+ 11.170		28.1922		257.3903
63	714 221 002	- 23.002	- 15.538	21 021 252	- 13.252	+ 11.745	205.9095			270.1584
							418.5687	60.5423	189.5223	527.5487
							358.0264	1/2 = 179.0132		358.0264
									54.1514坪	
682-26										
61	714 221 002	- 3.002	- 13.857	21 021 252	- 13.252	- 11.199	183.6329		33.6193	
68	714 221 043	- 3.043	+ 13.939	21 021 794	- 1.795	- 11.711		25.0205	35.6365	
69	714 226 941	- 16.941	+ 13.857	21 021 441	- 1.541	+ 11.199		21.3536		189.7222
66	714 226 900	- 16.900	- 13.939	21 021 994	- 12.994	+ 11.711	181.1233			197.9159
							364.7562	46.3741	69.2558	387.6381
							318.3821	1/2 = 159.1911		318.3823
									48.1553坪	



# 面積計算書

工区 2 ブロック 116 計算者 関子 精算者 備考

No.	①	②	③	④	⑤	⑥	③ × ⑤		② × ⑥	
	X	X-(定数)	X <sub>n-1</sub> -X <sub>n</sub>	Y	Y-(定数)	Y <sub>n-1</sub> -Y <sub>n</sub>	+	-	+	-
682-27										
66	744 426 900	- 6.900	- 12.030	24 042 994	12.994	- 11.229	156.3178		99.4801	
67	744 436 941	- 6.941	+ 12.419	24 051 441	11.541	- 11.679		19.1346	81.0639	
10	744 448 515	- 19.319	+ 12.030	24 051 314	1.315	+ 11.229		15.81945		216.9106
67	744 468 971	- 18.971	- 12.419	24 042 770	12.970	+ 11.679	158.5651			221.5623
							314.8829	34.9541	158.5440	438.4729
							299.9288	1/2 = 139.9644		299.9289
								42.32967		
682-31										
47	744 406 971	- 6.973	- 11.916	24 044 040	15.040	- 3.073	199.2166		21.4280	
27	744 407 644	- 7.655	+ 0.532	24 041 740	11.750	- 11.500		6.251	88.0325	
61	744 407 404	- 7.505	+ 11.548	24 040 440	3.540	+ 8.429		40.8999	63.2446	
62	744 419 203	- 19.203	+ 12.066	24 040 223	3.323	+ 11.283		40.0953		216.6674
								<del>40.9534</del>		
48	744 419 471	- 19.571	- 12.230	24 044 823	14.823	+ 11.717	181.2853			229.3134
							360.5019	87.2262	192.9051	445.9808
								<del>88.0840</del>		
							293.2759	1/2 = 136.63785		293.2759
								41.232967		



# 面積計算書

工  
区

2

ブ  
ロ  
ック

116

計  
算  
者

精  
算  
者

備  
考

682-29

①

X

②

X -- (定数)

③

$X_{n-1} - X_{n+1}$

④

Y

⑤

Y -- (定数)

⑥

$Y_{n-1} - Y_{n+1}$

③

×

⑤

+

-

②

×

⑥

+

-

59	154 427 790	7.770	- 6.767	35 054 682	<del>7.482</del> 14.682	- 11.402	99.2530		88.5935	
64	154 427 402	7.402	+ 6.031	35 043 190	3.190	- 11.630		19.1182	86.0852	
65	154 433 801	13.801	+ 6.967	35 043 052	3.052	+ 11.402		20.65828 <del>89.7819</del>		157.3590
60	154 434 169	14.169	- 6.031	35 054 592	14.592	+ 11.630	87.8837			164.7854
							187.2367	39.7710	124.6787	322.1444
							147.4657	1/2 93.73285		147.4657
								22.3041	±	

# 面積計算書

工  
区

→

ブ  
ロ  
ック

116

計  
算  
者

Nator

精  
算  
者

備  
考

①	②	③	④	⑤	⑥	③ × ⑤		② × ⑥		
						+	-	+	-	
682-28	X	X-(定数)	X <sub>n-1</sub> -X <sub>n+1</sub>	Y	Y-(定数)	Y <sub>n-1</sub> -Y <sub>n+1</sub>	+	-	+	-
60	714 436 169	- 4.169	- 14.822	714 436 169	- 14.572	- 11.272	215.9861		46.9929	
64	714 436 801	- 3.801	+ 14.802	714 436 801	- 3.052	- 11.802		45.1757	44.8594	
67	714 436 971	- 18.971	+ 14.822	714 436 971	- 2.770	+ 11.272		41.0569		213.8411
46	714 436 623	- 18.623	- 14.802	714 436 623	- 14.324	+ 11.802	212.0238			219.7886
							428.0099	86.2326	91.8523	433.6297
							341.7773	1/2=170.8887		341.7774
								51.6938坪		
682-32										
46	714 406 141	- 6.141	- 41.529	714 406 141	- 9.055	- 3.287	376.0450		20.1854	
47	714 406 971	- 6.973	+ 42.482	714 406 971	- 5.040	- 4.731		214.1092	32.9892	
46	714 406 623	- 48.623	+ 41.529	714 406 623	- 4.324	+ 3.287		179.5713		159.8238
47	714 406 102	- 48.502	- 42.482	714 406 102	- 8.327	+ 4.731	353.7476			229.4629
							729.7926	393.6805	53.1746	389.2867
							336.1121	1/2=168.0560		336.1121
								50.8369坪		

# 面積計算書

工区

2

ブロック

116

計算者

精算者

備考

点	①	②	③	④	⑤	⑥	③ × ⑤		② × ⑥	
	X	Y-(定数)	X <sub>n-1</sub> -X <sub>n+1</sub>	Y	Y-(定数)	Y <sub>n-1</sub> -Y <sub>n+1</sub>	+	-	+	-
5	442.802	42.802	3.347	154.454	154.454	42.332		520.3045		
28	447.164	47.164	6.575	103.289	103.289	124.129		<del>482.4864</del>	1239.9142	
40	449.317	49.317	3.175	031.315	031.315	71.992		692.9298	4842.4331	
9	450.320	50.320	2.943	021.297	031.297	1.9466		77.4241	3440.4296	
8	452.260	52.260	0.199	033.249	033.249	72.162	5.9133	92.1070		97.8220
III	450.141	50.141	<del>6.223</del>	103.459	103.459	120.700	454.1712			3771.1861
7	451.937	51.937	1.343	153.949	153.949	52.162	<del>716.4246</del>		<del>467.0787</del>	6052.0187
6	453.798	53.798	3.125	154.621	154.621	1.495	926.5619			2396.1647
							487.2718			45.4780
							2124.5482	1384.7644		
							<del>3206.9116</del>	<del>1006.9460</del>	11642.8767	12382.6705
							739.7938	1/2 369.8969		739.7938
									111.8935	
							計		7558.9478 m <sup>2</sup>	
									2286.5817 77	