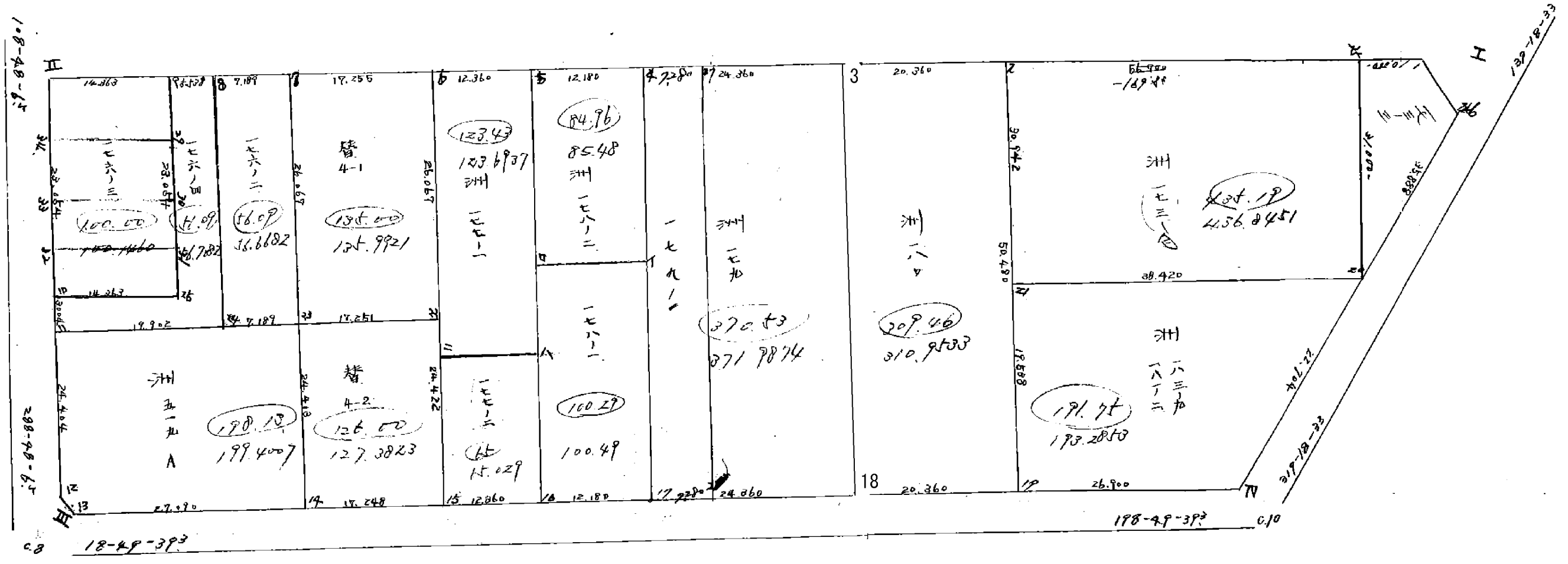


18-48-39³

18-48-39³ C.7



面積計算書

点	I						II		III	
	① X	② X-(定数)	③ X _{n+1} -X _n	④ Y	⑤ Y-(定数)	⑥ Y _{n+1} -Y _n	③ +	⑤ -	② +	⑥ -
176-3		-153 300 000			-35 500 000					
D	-153 349 819	49. 983	- 21. 023	-35 561 894	61. 896	+ 19. 190	1301. 239			859. 2079
P	-153 336 389	36. 389	- 6. 164	-35 557 265	57. 265	- 26. 455	352. 9814		962. 6709	
25	-153 343 819	43. 819	+ 21. 023	-35 535 661	35. 441	- 19. 190		745. 0761	953. 2986	
10	-153 357 412	57. 412	+ 6. 164	-35 540 075	40. 075	+ 21. 455		297. 0223		1518. 8344
							1654. 2210	992. 0984	1715. 9145	2378. 0421
							662. 1226	1/2 = 331. 0613	100. 1460	662. 1226
176-4		-153 300 000			-35 500 000					
P	-153 336 389	36. 389	- 12. 691	-35 557 265	57. 265	+ 20. 039	725. 6048			729. 1991
8	-153 331 148	31. 148	+ 3. 152	-35 555 480	55. 480	- 26. 455		9839 174. 7284	824. 0203	
24	-153 339 542	39. 542	+ 27. 232	-35 530 810	30. 810	- 18. 249		839. 0179	721. 6019	
11	-153 358 380	58. 380	+ 17. 869	-35 537 231	37. 231	+ 4. 265		665. 2807 3199		540. 8909
10	-153 357 412	57. 412	- 14. 561	-35 540 075	40. 075	- 1. 790	583. 5320		102. 9694	
25	-153 343 819	43. 819	- 21. 023	-35 535 661	35. 441	+ 17. 190	745. 0761			953. 2986
							2054. 2129	179. 2642	1648. 4079	2023. 3384
							374. 9484	1/2 = 187. 4742	4652	374. 9484

56. 7082

面積計算書

工 区 ブ ロ ッ ク 計 算 者 精 算 者 備 考

No.	①	②	③	④	⑤	⑥	③ ×	⑤	② ×	⑥
	X	X-(定数)	X _{n-1} -X _{n+1}	Y	Y-(定数)	Y _{n-1} -Y _{n+1}	+	-	+	-
176-9										
20	240.104	-40.104	-15.451	546.252	-46.252	+0.823	716.1847			22.0255
29	238.246	-28.246	+11.726	551.208	-51.208	+10.088		627.0186		228.256
24	251.240	-51.240	+15.451	556.440	-56.440	-0.823		272.0544	42.6643	
23	253.697	-53.697	-11.726	550.285	-50.285	-10.088	598.3599			541.6762
							1314.5446	1482.0720	584.3496	418.2311
							165.5282	$\times \frac{1}{2} = 82.7642 \text{ m}^2$		165.5285
								25.02617坪		
176-10										
21	241.761	-41.761	-15.451	540.896	-40.896	+0.823	621.8840			24.5209
20	240.104	-40.104	+11.726	546.252	-46.252	+10.089		543.2870		404.6092
23	253.697	-53.697	+15.451	550.285	-50.285	-0.823		287.2692	44.1926	
22	255.529	-55.529	-11.726	545.529	-45.529	-10.089	524.3283			560.4943
							1166.2123	1331.7562	604.6869	429.1421
							165.5438	$\times \frac{1}{2} = 82.7719 \text{ m}^2$		
								25.0384坪		

面積計算書

工
区

ブ
ロ
ック

計
算
者

精
算
者

備
考

点	①	②	③	④	⑤	⑥	③ × ⑤		② × ⑥	
	X	X-(定数)	X _{n-1} -X _{n+1}	Y	Y-(定数)	Y _{n-1} -Y _{n+1}	+	-	+	-
176-11										
25	152.243.819	-42.819	+15.451	25.525.441	-25.441	-0.821		547.5785	25.9753	
10	257.412	-57.412	+11.726	540.075	-40.075	+10.088		470.3202		579.1722
22	255.555	-55.555	-15.451	545.529	-45.529	+0.821	703.4685			45.6106
21	241.761	-41.761	-11.726	540.896	-40.896	-10.088	477.7554		423.3025	
							1103.4239	1017.7190	259.278	624.7828
							165.5049 × 1/2 = 82.7524 m ²			

面積計算書

工区

ブロック

3

計算者

精算者

備考

点	①	②	③	④	⑤	⑥	③	×	⑤	②	×	⑥	
	X	X-(定数)	$X_{n-1} - X_n$	Y	Y-(定数)	$Y_{n-1} - Y_n$	+		-	+		-	
173-3		-153 100 600			-35 400 000								
2	-153 242 ⁴⁶⁴ 464	142. ⁴⁶⁴ 464	-86. ⁰⁷⁵⁷ 0757	-35 525 ²⁷¹ 270	125. ²⁷¹ 270	+ 13. 604 ⁶	7020. ⁸¹³¹ 5597					1938. ⁰⁸⁰² 0938	
1	-153 196 ³⁷⁴ 374	96. ³⁷⁴ 374	-47. ⁵⁹⁸ 598	-35 509 ⁵⁷⁰ 570	109. ⁵⁷⁰ 570	- 23. ⁴⁹⁵ 537	5215. ²⁰³² 7129			2266. ⁴⁰³⁵ 3077			
26	-153 194 ⁸⁶⁷ 867	94. ⁸⁶⁷ 867	+ 19. ⁶⁴⁵ 645	-35 501 ⁷²⁵ 725	101. ⁷²⁵ 725	- 25. ⁷⁹³ 793		1999. ²⁶²¹ 3198		2464. ⁹²⁹² 9292			
20	-153 216 ⁰¹⁸ 018	116. ⁰¹⁸ 018	+ 57. ⁵⁵² 552	-35 483 ⁵⁸⁷ 587	83. ⁵⁸⁷ 587	- 5. ⁸⁰⁹ 765		4810. ⁹⁴⁸⁴ 5990		673. ⁹⁴⁸⁴ 9484		6353. ⁴³³⁴ 4334	
21	-153 252 ⁴¹⁹ 419	152. ⁴¹⁹ 419	+ 26. ⁴⁴⁶ 446	-35 495 ⁹⁶⁶ 966	95. ⁹⁶⁶ 966	+ 41. ⁶⁸³ 683		2522. ⁹¹⁶⁸ 9168				6346. ⁶²²² 6222	
		1.444.1162 - 250.7803 =		1197.3319 012	173-4と分筆あり			12236. ⁰¹⁶³ 699	9262. ⁷⁸²⁹ 8856	0720. ¹⁹⁰⁶ 1906	8291. ³⁷⁵⁰ 5761		2888. ¹⁸⁵⁴ 2258
							2888. ²³²⁴ 7942	1/2 =	1444. ¹¹⁶² 0921	2812		2888. ²²⁵⁸ 2258	
181-2 183-9		-153 200 000			-35 400 000					436.845			
21	-153 252 ⁴¹⁹ 419	52. ⁴¹⁹ 419	- 42. ⁶⁸⁵ 685	-35 495 ⁹⁶⁶ 966	95. ⁹⁶⁶ 966	+ 6. ¹²⁴ 124	4096. ⁴⁰⁴⁶ 3087					321. ⁰¹³⁹ 0139	
20	-153 216 ⁰¹⁸ 018	116. ⁰¹⁸ 018	- 19. ¹⁸⁰ 180	-35 483 ⁵⁸⁷ 587	83. ⁵⁸⁷ 587	- 29. ¹⁸⁶ 186	1603. ¹⁹⁸⁶ 1986			435. ⁴⁶⁵³ 4925			
10	-153 233 ²³⁹ 239	33. ²³⁹ 239	+ 42. ⁶⁸⁵ 685	-35 468 ⁷⁸⁴ 784	69. ⁷⁸⁴ 784	- 6. ¹²⁴ 124		2935. ⁹⁴³⁰ 844		203. ⁵⁵⁵⁶ 5556			
1P	-153 258 ⁷⁰⁴ 704	58. ⁷⁰⁴ 704	+ 19. ¹⁸⁰ 180	-35 477 ⁴⁶³ 463	97. ⁴⁶³ 463	+ 29. ¹⁸⁶ 186		1475. ⁷⁴⁰³ 7403				1595. ⁹²⁶⁹ 9269	
							5699. ⁶⁰³² 5070	4421. ⁶⁸³³ 5144	629. ⁰²⁰⁹ 0481	1916. ⁹⁹⁰⁸ 9908			
							1277. ⁹¹⁹⁹ 8927	1/2 =	638. ⁹⁵⁹⁹ 4463			1277. ⁹¹⁹⁹ 8927	

193.2853

面積計算書

区

ブロック

計算者

計算者

備考

点 173-4	①	②	③	④	⑤	⑥	③	×	⑤	②	×	⑥
	X	X-(定数)	X _{n-1} -X _{n+1}	Y	Y-(定数)	Y _{n-1} -Y _{n+1}	+	-	-	+	-	-
1	196.274	- 76.276	- 10.772	51.509.570	- 109.570	- 11.017	1202.2116			1061.9051		
26	176.867	- 76.867	+ 17.644	501.775	- 101.775	- 25.982		1999.2681		2,464.9292		
20	216.018	- 116.018	+ 10.772	482.587	- 82.587	+ 11.017		917.2001				1,298.4022
25	205.860	- 105.860	- 17.644	512.774	- 112.774	+ 25.982	2,215.7253					2,750.0407
							2,418.0269	2,716.4682	2,526.8742	4,028.4220		
							501.5887	1/2 = 250.7943 m ²				501.5887

面積計算書

177-1

178-2

点	① X	② X-(定数)	③ $X_{n+1}-X_n$	④ Y	⑤ Y-(定数)	⑥ $Y_{n+1}-Y_n$	③ +	⑤ -	② +	⑥ -
		-153 200 000			-35 400 000					
6	-153 308 010 ³	108.017 ³	-27.955 ⁷	-35 567 599 ⁶	149.599	+ 43.795 ⁶	4126. 4252			4730. 6373
5	-153 296 316 ⁴	96.315 ⁵	+ 4.556 ⁷	-35 543 616 ⁴	143.614 ⁵	- 51.990		4534 654. 2053	4986. 2276	4730. 6373
16	-153 312 570 ⁶	112.590	+ 27.955 ⁷	-35 495 829 ⁶	95.829	- 43.795 ⁶		2679. 0913		4730. 6373
15	-153 324 271 ⁷	124.271 ⁷	- 4.556 ⁷	-35 499 819 ⁷	99.819	+ 51.990	454. 8741	2679. 0913	4986. 2276	4730. 6373
				623.8778	- 214.9729	408.9049	454. 8741	454. 8741	4986. 2276	4730. 6373
				177-2と分筆あり		123.6937	3003	5448	3432	40987
							7587. 7053	3223. 2048	9916. 2828	11143. 9827
							7545	8778	7644	7644
							1247. 9007	623. 7552	1247. 9007	40987
							177-2の面積を全巻			
								1887230		
5	-153 296 316 ⁵	96.316 ⁵	- 27.984 ²	-35 543 614 ⁶	143.614 ⁵	+ 43.858 ⁹	3989. 9119			4224. 2794
4	-153 284 788 ⁸	84.989 ⁸	+ 4.724 ⁵	-35 539 687 ⁸	139.687 ⁸	- 51.919		660. 0268	49809	4224. 2794
17	-153 301 040 ⁶	101.040	+ 27.984 ²	-35 491 897 ⁸	91.897 ⁸	- 43.858 ⁹		659. 8813	4385. 0229	4224. 2794
16	-153 312 570 ⁶	112.570	- 4.724 ⁵	-35 495 829 ⁶	95.829	+ 51.919		3. 1102	5133	4224. 2794
							2552. 9905	2552. 9905	4731. 4133	4224. 2794
							7920			5821. 9826
							452. 6961			5821. 9826
				614.7839	- 332.2022	282.5817	7039	3 1360	4942	0621
				178-1と分筆あり		85.4809	7442. 4266	32. 12. 8918	8816. 4450	10046. 0097
							5679	7839	114. 8545	5679
							1229. 5698	114. 8545		5679
							178-1の面積を全巻			
								1859721		

面積計算書

工区
ブロック
計算者
精算者
備考

点	①	②	③	④	⑤	⑥	③ × ⑤	② × ⑥
177-2	X	X-(定数)	X _{n-1} -X _n	Y	Y-(定数)	Y _{n-1} -Y _n	-	-
18	718 306 970	6 970 +	6 100 -	31 412 292	22 292 +	20 452	121.9812	142.5504
18	718 318 670	18 670 +	17 302 -	31 416 281	26 281 -	12 473	424.7138	232.8709
18	718 324 272	24 272 -	6 100 -	31 499 819	9 819 -	20 452	49.8919	496.4109
16	718 312 470	12 470 -	17 302 -	31 494 829	4 829 +	12 473	100.8433	146.7846
							160.7492	590.6950
							429.9458	729.2818
							$\frac{1}{2} = 214.9729$	299.3360
							61.0293	429.9458
178-1								
1	718 292 249	2 249 +	2 747 -	31 47 719	27 719 +	29 751	76.1040	67.2074
13	718 303 787	13 787 +	20 311 -	31 421 649	31 649 -	21 890	442.8228	301.9974
16	718 312 470	22 470 -	2 747 -	31 494 829	5 829 -	29 751	16.0122	671.4800
17	718 301 040	11 040 -	20 311 -	31 491 898	1 898 +	21 890	32.5502	241.6646
							54.5624	718.9668
							664.4044	972.2774
							$\frac{1}{2} = 332.2022$	308.8731
							100.6911	664.4043

面積計算書

ブロック
計算名

結算者
備考

点	①	②	③	④	⑤	⑥	③ × ⑤		② × ⑥		
	X	X-(定数)	X _{n1} -X _n	Y	Y-(定数)	Y _{n1} -Y _n	+	-	+	-	
179		-153 200 000			-35 400 000						
4	-153 284 787 ⁸	84. 787 ⁸	-39. 306	-35 539 607 ⁸	139. 687 ⁸	+ 39. 907 ⁶	5490. 5765			3386. 0905	
3	-153 261 734 ⁸	61. 734 ⁸	-6. 810 ⁰⁹	-35 531 834 ⁸	131. 834 ⁸	- 55. 652 ³	897. 6477			3935. 6283	
18	-153 277 979 ⁸	99. 979 ⁸	+ 39. 306	-35 484 035 ⁸	84. 035 ⁸	- 39. 907 ⁶		3303. 0799		3114. 1693	
17	-153 301 060 ⁸	101. 060 ⁸	+ 6. 810 ⁰⁹	-35 491 897 ⁸	91. 897 ⁸	+ 55. 652 ³		625. 7334		5623. 1791	
$1229. 7105 - 367. 4744 = 862. 2161 \text{ m}^2$											
<div style="border: 1px solid black; padding: 2px;">179-2と分筆あり</div>											
260. 8203 坪											
$6388. 2342$ $2459. 4211$ $1/2 = 12. 29. 7105$											
371. 9 874											
180		-153 200 000			-35 400 000						
3	-153 261 774 ⁸	61. 774 ⁸	-35. 514 ⁵	-35 531 834 ⁸	131. 834 ⁸	+ 41. 285 ⁶	4682. 0844			2595. 6219	
2	-153 242 465 ⁸	72. 465 ⁸	-3. 030 ²⁹	-35 525 270 ⁸	125. 270 ⁸	- 54. 071 ⁶	379. 4458			2308. 8101	
19	-153 258 704 ⁸	58. 704 ⁸	+ 35. 514 ⁵	-35 677 463 ⁸	99. 463 ⁸	- 91. 205 ⁶		2707. 0984		2420. 7181	
18	-153 277 979 ⁸	99. 979 ⁸	+ 3. 030 ²⁹	-35 484 035 ⁸	84. 035 ⁸	+ 54. 071 ⁶		254. 5420		4239. 9962	
$5061. 5303$ $2055. 8899$ $1/2 = 10. 29. 9449$											
310. 9533											

面積計算書

工
区

ブ
ロ
ック

計
算
者

精
算
者

備
考

点 179-2	①	②	③	④	⑤	⑥	③ × ⑤		② × ⑥	
	X	X-(定数)	$X_{n-1} - X_{n+1}$	Y	Y-(定数)	$Y_{n-1} - Y_{n+1}$	+	-	+	-
41	153.284.788	14.788	23.144	49.688	49.688	45.442	1381.4190			671.9962
27	277.896	7.896	+ 9.362	47.340	47.340	- 40.139	1492.840	436.8170	395.8975	
28	296.150	24.150	+ 23.144	489.449	9.549	- 45.442		221.0020	1097.4243	
17	201.040	21.040	- 9.362	491.898	11.898	+ 40.139	111.3890			1456.3145
							1492.840	757.8190	1492.8210	2228.2107
							734.9890	$\frac{1}{2} = 267.4944 \text{ m}^2$		734.9889
								111.1670		

面積計算書

区

ブロック

3

計算者

精算者

備考

点	①	②	③	④	⑤	⑥	③	⑤	②	⑥
	X	X-(定数)	X _{n-1} -X _n	Y	Y-(定数)	Y _{n-1} -Y _n	+	-	+	-
176-2		-154 300 000			-35 500 000					
8	-153 331 168	31. 148	-15. 199	-35 555 680	55. 480	+ 22. 052	843. 2405 243. 1800			696. 2200
7	-153 324 344	27. 394	+ 1. 570	-35 553 162	53. 162	- 26. 789		84. 5295	657. 0202	
23	-153 322 738	32. 738	+ 15. 199	-35 528 491	28. 491	- 22. 352	473. 0347 433. 4862		931. 9599	
24	-153 339 442	39. 542	- 1. 590	-35 530 810	30. 810	+ 26. 789	48. 9879			1067. 2260 1019. 1970
							892. 2284 892. 1929	517. 5622 517. 5277	1388. 7799 1763. 4190	1763. 4460 374. 6661
							374. 6372	1/2 = 187. 3186 187. 3186		374. 6371
519-A		-154 300 000			-35 500 000				56. 6682	
11	-153 358 380	58. 380	- 32. 862	-35 537 231	37. 231	+ 12. 467	1223. 4851 506. 5699			727. 8234
23	-153 332 738	32. 738	+ 17. 781	-35 528 491	28. 491	- 31. 845	506. 5984		1042. 5416	
14	-153 360 600	40. 600	+ 31. 614	-35 505 386	5. 386	- 15. 006		170. 2730	609. 2476 609. 2285	
13	-153 364 362	64. 362	+ 25. 000	-35 513 485	13. 485	+ 10. 638		337. 1250		684. 5765
12	-153 365 600	65. 600	- 5. 892	-35 516 024	16. 024	+ 23. 946	95. 6953			1557. 7276
							1825. 7503 1825. 9788	507. 3980 507. 4114	1651. 7852 1651. 7911	2970. 1375 1318. 3523
							1318. 3523	1/2 = 659. 1761 659. 1761		1318. 3523 1318. 3674

199. 4007

面積計算書

点
 ①
 X
 ②
 X-(定数)
 ③
 $X_{n-1} - X_n$
 ④
 Y
 ⑤
 Y-(定数)
 ⑥
 $Y_{n-1} - Y_n$
 ③
 +
 ⑤
 -
 ②
 +
 ⑥
 -

保4-1

点	① X	② X-(定数)	③ $X_{n-1} - X_n$	④ Y	⑤ Y-(定数)	⑥ $Y_{n-1} - Y_n$	③ +	⑤ -	② +	⑥ -
		-153 300 000			-35 500 000					
7	-153 324 344	24.374	24.725 24.724	-35 553 162	53.162	+ 19.108	1314.4304 1314.4304			465.165
6	-153 308 012	8.017	8.017 7.937	-35 547 598	47.599	- 30.231	377.9932		242.2410	672.2712
22	-153 316 407	16.407	24.725 24.724	-35 522 931	22.931	- 19.108		566.9689	566.9689	313.5049
23	-153 332 738	32.738	7.937	-35 528 491	28.491	+ 30.231		2.26 1330		189 7024
							1692.2236	793.1019	555.9459	
							1692.1944	793.0790	555.9964	1754.8675
							899.0774	449.5659	899.1216	899.0774
							899.1217	449.5659	899.0774	899.0774
								449.5698		
								135.9921		

保4-2

点	① X	② X-(定数)	③ $X_{n-1} - X_n$	④ Y	⑤ Y-(定数)	⑥ $Y_{n-1} - Y_n$	③ +	⑤ -	② +	⑥ -
		-153 300 000			-35 400 000					
23	-153 332 738	32.738	24.192 24.193	-35 528 491	128.491	+ 19.545	3.108 5827			574.3882
22	-153 316 407	16.407	8.466 8.467	-35 522 931	122.931	- 28.672	3108.4542		470.4215	
15	-153 324 272	24.272	24.192 24.193	-35 499 819	99.819	- 19.545	1040.9338	2419.9210	425.8522	425.8346
14	-153 340 549	40.549	8.466 8.467	-35 505 386	105.386	+ 28.672	1040.8569	892.1978		1164.0832
								872.3002		1164.0545
							4.149 3165	3307.1188	896.2737	1738.4714
							4149.3109	3307.1188	896.2737	1738.4714
							842.1977	421.0988	842.1977	842.1977
							842.1977	421.0988	842.1977	842.1977

127.823

面積計算書

区
ブロック
3
計算者
結算者
備考

点	①	②	③	④	⑤	⑥	③	×	⑤	②	×	⑥
	X	X-(定数)	$X_{n-1} - X_n$	Y	Y-(定数)	$Y_{n-1} - Y_n$	+		-	+		-
		-153 100 000			-35 500 000							
I	-153 188 801	88. 801	- 1. 507 2. 982	-35 506 991	6. 991	- 2. 795 5. 839	10. 5354 26. 4391			692. 2037 518. 5070		
26	-153 194 867	94. 867	+ 7. 373 7. 373	-35 503 731	1. 295 3. 731	+ 2. 529 2. 347			13. 6420 28. 2548			248. 6619 238. 9999
1	-153 196 374	16. 374	- 6. 066 2. 991	-35 509 570	4. 570	+ 5. 366 3. 260	58. 0516 26. 2998					502. 6867 214. 1992
							68. 5870 20. 7199		13. 6420 28. 2548	692. 2037 518. 5070		747. 3686 552. 9939
							55. 1450 27. 4649		27. 524 14. 2360			55. 1449 34. 4657
									8. 3606			
		-153 300 000			-35 500 000							
III	-153 366 245	66. 245	+ 1. 248	-35 514 131	14. 131	+ 2. 539			17. 6354			168. 1960
12	-153 365 600	65. 600	- 1. 893	-35 576 024	16. 024	- 0. 646	30. 3334			42. 3976		
13	-153 364 352	64. 352	+ 0. 645	-35 513 485	13. 485	- 1. 293	8. 6948 30. 3334		8. 6998 26. 3332	21. 7183 19. 6354		168. 1960 168. 1959
							4. 0002 29. 0312		2. 0001 14. 6354			3. 0001 168. 1960
									0. 6050			