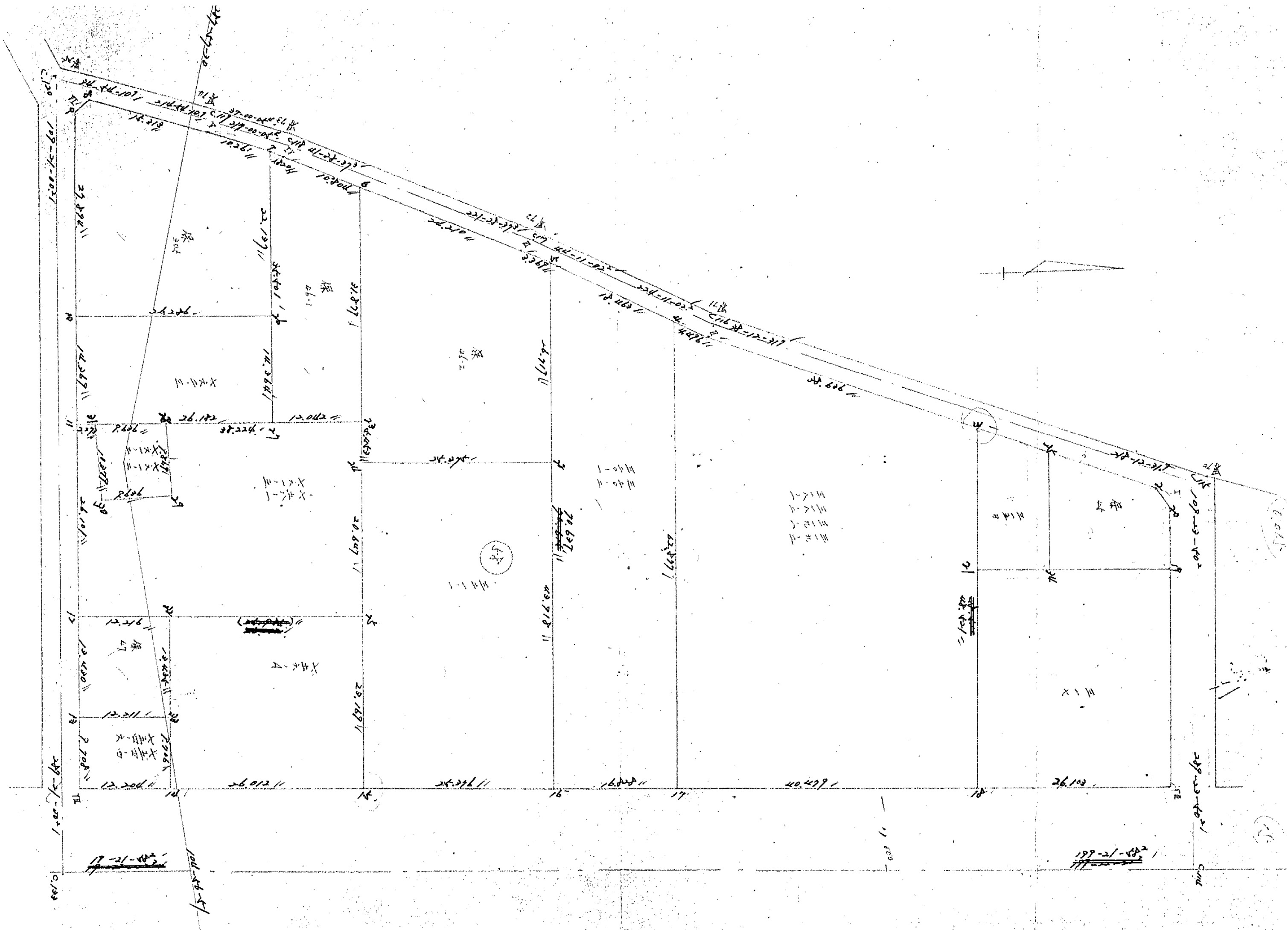


19-22-22

199-22-22

56-1-1



面積計算書

1. 区

ブロック

58

計算者

精算者

備考

点
保45

315B

①	②	③	④	⑤	⑥	③ ×	⑤	② ×	⑥
X	X - (定数)	X _{n1} - X _{n1}	Y	Y - (定数)	Y _{n1} - Y _{n1}	+	-	+	-
154 880 000 41年 10月 標地 500,000 前 1 号 7									
2	-154 035 400	35. 4000	-15 119	-25 863 417	63. 417	15. 099	1022. 2186	534. 4338	
20	-154 034 492	34. 492	+ 2. 096	-25 860 294	60. 294	16. 655	126. 3962	402. 0092	
7P	-154 037 496	37. 496	+ 22. 146	-25 851 762	51. 762	1. 822	1146. 3212	68. 3199	
34	-154 056 638	56. 638	+ 13. 115	-25 858 472	58. 472	+ 23. 629	766. 8602	1338. 2993	
35	-154 050 611	50. 611	- 21. 238	-25 875 391	75. 391	+ 4. 945	1601. 1570	250. 2913	
						2623. 3926	2039. 5576	1004. 7557	1588. 5706
						583. 8150	152291. 9075		583. 8199
							88. 3020		
154 880 000 41年 10月 標地 500,000 前 1 号 7									
35	-154 050 611	50. 611	+ 0. 441	-25 875 391	75. 391	- 21. 316	33. 2494	1098. 8240	
34	-154 056 638	56. 638	+ 12. 376	-25 858 472	58. 472	- 14. 694	723. 6494	832. 2289	
21	-154 062 987	62. 987	- 0. 441	-25 860 897	60. 897	+ 21. 316	26. 7693	1342. 6308	
3	-154 056 197	56. 197	- 12. 376	-25 879 788	79. 788	+ 14. 694	989. 4562	825. 7527	
						1014. 2235	736. 8768	1911. 0627	2168. 3895
						237. 3267	1/2 = 128. 6633		237. 3268
							38. 9206		

面積計算書

工
区

ブ
ロ
ック

58

計
算
者

精
算
者

備
考

754-4
754-6

	①	②	③	④	⑤	⑥	③ × ⑤		② × ⑥	
	X	X - (定数)	X _{n-1} - X _{n+1}	Y	Y - (定数)	Y _{n-1} - Y _{n+1}	+	-	+	-
32	171 762	1 762	- 8 295	879 284	9 284	- 13 208	77.0107		23.2724	
14	174 985	4 985	+ 14 735	870 126	126	- 5 110		1.8566	25.4733	
18	186 497	16 497	+ 8 295	870 174	4 174	+ 13 208		24.6233		217.8923
13	186 495 133 280	18 280	- 14 735	883 334	13 334	+ 5 110	196.4264			67.8608
							273.4871	4.4799	48.7457	205.7531
							237.0072	1/2 = 118.5036		227.0094
								35.8473		
41年15A 標地変更前地積										
I	183 828	33 828	- 908	862 180	62 180	- 3 123	58.4594		105.6448	
20	184 492	34 492	+ 1 572	860 294	60 294	+ 1 237		94.7821		42.6666
2	185 400	35 400	- 664	863 417	63 417	+ 1 286	42.1022			66.7644
							98.5622	94.7821	105.6448	109.4210
							3.7861	1/2 = 1.8930		8.7862
									0.5726	

面積計算書

工
区

ブ
ロ
ック

↙ ↘

計
算
者

精
算
者

備
考

点	①	②	③	④	⑤	⑥	③ × ⑤		② × ⑥	
	X	X-(定数)	X _{n-1} -X _{n+1}	Y	Y-(定数)	Y _{n-1} -Y _{n+1}	+	-	+	-
I	144.074.658 144.658	- 0.908	- 0.908	12.820 12.820	- 62.820	- 3.122	57.0423		108.2022	
20	125.222 125.222	+ 1.572	+ 1.572	60.947 60.947	- 60.947	+ 1.2364		95.8086		42.6579
2	126.220 126.220	- 0.664	- 0.664	64.069 64.069	- 64.069	+ 1.886	42.5418			68.2297
							99.4941	95.8086	108.2022	111.9826
							2.7855 × 1/2 = 1.3927			2.7854
7	144.076.220 144.076.220	- 12.820	- 12.820	64.069 64.069	- 64.069	- 12.499	821.3645		442.8207	
20	125.222 125.222	+ 1.848	+ 1.848	60.947 60.947	- 60.947	- 10.948		112.6200	286.7052	
19	138.078 138.078	+ 18.199	+ 18.199	53.121 53.121	- 53.121	- 2.425		962.5618	92.7189	
24	138.461 138.461	+ 10.064	+ 10.064	58.512 58.512	- 58.512	+ 20.325 20.325		558.8647		1086.5194
28	148.122 148.122	- 17.231	- 17.231	73.446 73.446	- 73.446	+ 5.557	1,265.4480			267.5250
							2,086.9125	1,665,0565	922.2628	1,254.1198
							421.8560 × 1/2 = 210.9280			421.8560

保45

面積計算書

工区

ブロック

分

計算者

精算者

備考

315B

点	①	②	③	④	⑤	⑥	③ × ⑤		② × ⑥	
	X	X-(定数)	$X_{n-1} - X_{n+1}$	Y	Y-(定数)	$Y_{n-1} - Y_{n+1}$	+	-	+	-
25	156.048	48.142	- 2.725	279.446	73.446	- 21.276	200.8748			1.024 2691
26	053.461	53.461	+ 14.480	288.513	48.612	- 11.724		847.2537		626.7767
27	063.622	63.622	+ 2.725	261.722	61.722	+ 21.276		168.8096		1.222 3456
28	056.176	56.176	- 14.480	279.788	79.788	+ 11.724	1155.2202			658.8419
							1.356.2050	1.016.0633	1.641.0458	1.991.1875
							740.1417 × 2 = 170.2708			740.1417

面積計算書

区

ブロック

58

計算者

精算者

備考

点
317

318-1
318-2
319-1
319-7

①	②	③	④	⑤	⑥	③	×	⑤	②	×	⑥
X	X-(定数)	X _{n-1} -X _n	Y	Y-(定数)	Y _{n-1} -Y _n	+		-	+		-
	154 030 000										
19	-154 077 476	- 7. 596	-16. 099	-35 851 762	51. 762	-35. 613	833. 2129		266. 7550		
III	-154 046 890	16. 890 + 34. 960	-35 825 084	25. 084	-17. 688			876. 9366	298. 7503		
18	-154 072 456	42. 456 + 16. 099	-35 824 074	34. 074	+35. 613			548. 4891		1511. 9855	
21	-154 062 407	32. 987 - 34. 960	-35 860 697	60. 697	+17. 688	2121. 9671				583. 4740	
						2955. 1800	1423. 4237	515. 7052	2095. 4595		
						1529. 7543	1/2 = 764. 8771		1529. 7542		
							291. 3753				
	154 050 000			35 800 000							
3	-154 056 197	6. 197 - 14. 100	-35 879 788	77. 788	-69. 612	1125. 0108			431. 3855		
18	-154 072 456	22. 456 + 87. 442	-35 834 074	34. 074	-32. 288			1855. 0567	925. 0593		
173	-154 110 639	60. 639 + 17. 324	-35 847 500	47. 500	+ 92. 745			822. 8900		4411. 1840	
4	-154 089 789	39. 789 - 24. 983	-35 906 819	106. 819	+ 56. 186	2572. 5219				2235. 0790	
II	-154 086 556	36. 556 - 33. 523	-35 903 686	103. 686	-27. 031	3482. 0869			988. 1952		
						7179. 6196	2679. 9467	2144. 5900	6646. 2630		
						4501. 6729	1/2 = 2250. 8364		4501. 6720		
							680. 8780				

分筆後の座標なし

面積計算書

正
区

ブ
ロ
ック

18

計
算
者

精
算
者

備
考

317

	①	②	③	④	⑤	⑥	③	×	⑤	②	×	⑥
	X	X-(定数)	X _{n-1} -X _{n+1}	Y	Y-(定数)	Y _{n-1} -Y _{n+1}	+		-	+		-
19	44.038.078	38.078	- 14.789	45.121	43.121	- 26.006	745.6064			1.382.4598		
18	047.833	47.833	+ 24.798	424.416	24.416	- 19.047		873.7512		811.0751		
17	072.456	72.456	+ 14.789	424.074	24.074	+ 26.006		403.7203				2.620.5875
21	062.622	62.622	- 24.798	461.722	61.722	+ 19.047	2121.8787					1.192.7612
							2,907.4853	1,377.6715		2,293.5349		3,823.3487
							1529.8178	764.7067				1,529.8178

面積計算書

区

ブロック

58

計算者

精算者

備考

320-1
320-2

321-1

	① X	② X - (定数)	③ X _{n-1} - X _n	④ Y	⑤ Y - (定数)	⑥ Y _{n-1} - Y _n	③ +	⑤ ×	⑤ -	② +	⑤ ×	⑥ -
		-154 ²⁸⁸ 000			-35 ⁸⁰⁰ 000							
4	-154 089 780	89 780	+ 7.623	-35 906 819	106.819	-72.189			814.2812	6420.6775		
17	-154 110 639	110 639	+ 36.732	-35 847 500	47.500	-53.738			1744.7700	5945.5185		
16	-154 126 512	126 512	- 7.623	-35 853 081	53.081	+ 72.189	404.6364				7132.1422	
5	-154 103 016	103 016	-36.732	-35 919 604	119.684	+ 53.738	4396.2326					5535.8738
							7800.8690	2559.0513	12426.1980	19668.0160		
							2241.8198	<u>1120.9089</u>			2241.8180	
								339.0749				
		-154 ¹⁰⁰ 500			-35 ⁸⁰⁰ 000							
22	-154 111 904	11 904	- 9.424	-35 894 491	94.491	-49.760	890.4831			592.3430		
16	-154 126 512	26 512	+38.544	-35 853 081	53.081	-32.993		2045.9540	874.7104			
15	-154 150 448	50 448	+ 9.424	-35 861 498	61.498	+ 49.760		579.3571			2510.2924	
24	-154 175 936	75 936	-38.544	-35 902 841	102.841	+ 32.993	3963.9035				1185.6314	
							4854.3866	2625.5111	1467.0534	3695.9288		
							2228.8755	<u>1114.4377</u>			2228.8754	
								337.1174				

面積計算書

工
区

ブ
ロ
ック

58

計
算
者

精
算
者

備
考

点	①	②	③	④	⑤	⑥	③ × ⑤		② × ⑥	
	X	X-(定数)	X _{n-1} -X _{n+1}	Y	Y-(定数)	Y _{n-1} -Y _{n+1}	+	-	+	-
保46-2										
5	103 016	3 016	6 473	919 684	119 684	27 540		774 714.5		83.0606
22	111 904	11 904	32 920	894 491	94 491	16 843		3110.6427		200.4990
24	125 936	25 936	11 667	902 841	102 841	23 576		1119.8459		1565.9471
6	123 571	23 571	30 505	938 067	138 067	19 190	4211.7222			452.3274
III	105 431	5 431	20 555	922 031	122 031	18 283	2508.8472			99.8780
							6720.0710	5085.2041	383.3996	2018.2745
							1634.8769	$\frac{1}{2} = 817.4384$		1634.8769
								247.2751		
保46-1										
6	123 571	23 571	2 463	938 067	38 067	37 237		927.590		877.7123
23	130	34 130	21 916	907 986	7 986	26 096		175.0211		890.6564
27	145 427	45 427	1 011	911 971	11 971	38 332	12.1026			1763.6076
7	123 119	23 119	13 820	946 318	46 318	33 252	640.1147			1101.2729
IV	121 667	31 667	9 548	965 223	45 223	8 251	401.7892			261.2844
							1084.0065	468.7801	2029.6541	2844.8805
							815.2264	$\frac{1}{2} = 407.6132$		815.2264
								123.3029		

面積計算書

工区
ブロック
計算者
精算者
備考

保305

762-3

No.	①		②		③		④		⑤		⑥		③ × ⑤		② × ⑥		
	X	X - (定数)	X _{n-1}	X _{n+1}	Y	Y - (定数)	Y _{n-1}}	Y _{n+1}}	+	-	+	-	+	-	+	-	
7	123	119	3	119	691	318	46	318	27	205	22	205	24	2285			
26	140	620	10	620	82	487	25	487	12	125			823	558	128	7695	
10	165	420	35	420	15	193	34	193	25	226			531	9405		1240	
9	156	177	26	177	11	513	60	513	27	263	692	6830				702	
8	183	874	23	874	14	256	61	256	8	221	910	6216				191	
7	141	311	11	311	20	492	52	492	14	928	1029	4714				162	
											2730	7917	1255	1963	573	4530	1949
											1295	5954	1/2	687	7477	429	2245
													202	588			
26	140	620	620	620	19	487	25	487	22	222	508	0223				12	
27	145	487	5	487	29	561	11	971	4	252	352	8747				26	
11	170	181	20	181	19	625	20	625	22	222			211	0194		670	
10	165	420	25	420	29	561	34	193	4	252	1010	7797				129	
											1518	8115	765	1921	40	4005	794
											763	6194	1/2	376	8097		753
													113	9849			

面積計算書

工区

ブロック

18

計算者

精算者

備考

758-1 761-5	①	②	③	④	⑤	⑥	③ × ⑤		② × ⑥	
	X	X-(定数)	X _{n-1} -X _{n+1}	Y	Y-(定数)	Y _{n-1} -Y _{n+1}	+	-	+	-
23	124 120	24 180	16 174	907 986	27 986	33 325	412.6455		1127.9235	
24	142 774	42 774	44 700	883 359	3 359	11 980		150.1473	512.4325	
12	178 830	78 830	27 407	896 006	16 006	27 276		428.6764		2928.4670
11	170 181	70 181	10 793	920 635	40 635	23 877	408.6725			1475.7117
21	168 037	68 037	22 796	919 883	39 883	10 718		31.7468	928.4041	
30	170 977	70 977	6 294	909 928	29 928	12 658	188.3731		898.1429	
29	161 743	61 743	12 029	907 229	27 229	6 768	327.5376			417.6913
28	158 948	58 948	27 613	916 194	36 194	7 58	1413.3319			44.6236
							2420.3611	620.5705	3276.7030	5076.4976
							1799.8906	149.9807	179.9807	1799.7906
							1799.8906	149.9807	179.9807	1799.7906
							105.0720		112.2299	
28	161 743	11 743	12 029	907 229	7 229	6 768		86.9876	77.4413	
30	171 012	20 977	6 294	909 928	9 928	12 658		62.4931		265.4429
31	168 037	18 227	12 029	919 883	19 883	6 768	239.1726			122.0203
							344.2446	149.4507	192.6692	194.7940
							194.7939	149.4507	192.6692	194.7940
							778.0624	149.4507	192.6692	194.7940

761-2
761-3

27.4625

899.8953

97.3970

面積計算書

工区

ブロック

←

計算者

精算者

備考

756A

保47

区	①	②	③	④	⑤	⑥	③ × ⑤		② × ⑥	
	X	X - (定数)	X _{n-1} - X _{n+1}	Y	Y - (定数)	Y _{n-1} - Y _{n+1}	+	-	+	-
25	744 142 774 ✓	2 774 -	16 852	34 883 359 ✓	23 859 -	30 464	293.6458		84.5071	
15	744 150 448 ✓	10 448 +	32 211	34 861 498 ✓	1 498 -	12 233		42.2520	138.2583	
14	744 174 985 ✓	34 985 +	16 852	34 870 126 ✓	10 126 +	80 464		170.6433		1065.7820
32	744 167 300 ✓	27 300 -	32 211	34 891 962 ✓	31 962 +	12 233	1029.5279			361.2609
							1423.1737	218.8953	222.7654	1427.0439
							1204.2782	1/2 = 602.1392		1204.2785
								182.1471		
32	744 167 300 ✓	7 300 -	7 068	34 891 962 ✓	21 962 -	16 722	185.2274		122.0706	
33	744 171 762 ✓	11 762 +	15 980	34 899 284 ✓	9 284 -	8 628		148.8583	101.4225	
13	744 183 280 ✓	28 280 +	7 068	34 883 334 ✓	13 334 +	16 722		94.2447		389.2881
12	744 178 830 ✓	18 830 -	15 980	34 896 006 ✓	26 006 +	8 628	415.5758			162.4652
							570.8032	242.6030	223.5531	547.7433
							328.2002	1/2 = 164.1001		328.2002
								49.6402		

面積計算書

工
区

ブ
ロ
ッ
ク

5
8
→

計
算
者

精
算
者

備
考

点	①	②	③	④	⑤	⑥	③ × ⑤		② × ⑥	
	X	X - (定数)	$X_{n-1} - X_{n+1}$	Y	Y - (定数)	$Y_{n-1} - Y_{n+1}$	+	-	+	-
7	114 115 514	55 514		25 962 400	62 400.5	743	143.7072			41.2469
8	114 153 874	55 874		25 961 256	61 256	1 887		40.6127	101.6602	
9	114 156 197	56 197		25 960 512	60 512	1 144		99.2413		44.2664
							143.7072	139.8540	101.6602	105.5133
							2.8532	<u>1.9266</u>		3.8531
									0.5827	

地番 929 387

土地の所在 岡山市福成

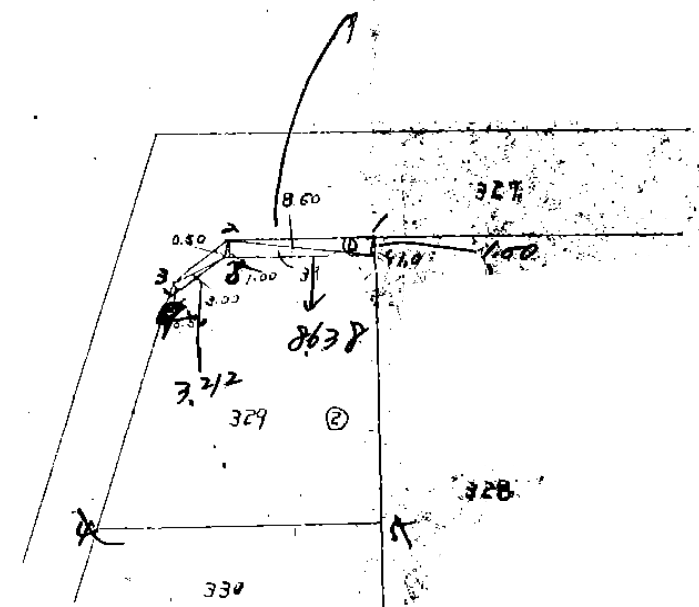
昭和42年8月7日
作製42年8月7日

作製者

都市計画部区画整理課
技師景山

申請人

岡山市



算式④ 307

$$8.50 \times 1.00 \times \frac{1}{2} = 4.250$$

$$8.50 \times 1.00 \times \frac{1}{2} = 4.250$$

$$3.00 \times 0.50 \times \frac{1}{2} = 0.750$$

$$3.80 \times 0.50 \times \frac{1}{2} = 0.750$$

$$4.250 + 4.250 + 0.750 + 0.750 = 10.000$$

点	①	②	③	④	⑤	⑥	⑦	⑧	⑨	⑩
	X	X - (286)	X _{n-1} - X_{nT1}}}	Y	Y - (388)	Y _{n-1} - Y_{nT1}}}	+	-	+	-
4	-154,037,021	-7,021	+ 0.077	-35,864.692	-14.692	+ 2.469		17,334.8		
3	-154,036,230	-6,230	- 1.699	-35,864.069	14.067	- 3.745	23,903.2		2,333.3	
2	-154,038,322	-5,322	+ 1.828	-35,860.947	10.947	- 1.094	20,230.0		58,265.2	
1	-154,038,078	-8,078	+ 3.700	-35,853.121	3.121	- 7.495	11,549.7		60,644.6	
6	-154,039,022	-9,022	- 1.925	-35,853.452	3.452	+ 8.079	6,645.1		76,499.5	
5	-154,036,153	-6,153	- 2.001	-35,861.600	11.600	+ 11.240	23,211.6		69,159.7	
							53,959.9	32,908.9	142,140.1	162,992.0

$$20,851.0 \times \frac{1}{2} = 10,425.5$$

縮尺 1:500

面積計算書

工
区

ブ
ロ
ック

58.

計
算
者

後 田

精
算
者

備
考

点	①	②	③	④	⑤	⑥	③ × ⑤		② × ⑥	
	X	X-(定数)	X _{n-1} -X _{n+1}	Y	Y-(定数)	Y _{n-1} -Y _{n+1}	+	-	+	-
		-154.030.000			25.850.000					
2'	154.037.581/-	7.581-	0.142	15.132/-	15.132+	3.096	2.1487			23.6707
2	154.036.230/-	6.230-	2.259	14.069/-	14.069-	4.185	0.7818			26.0725
20	154.035.322-	5.322+	1.848	10.947/-	10.947-	10.948		20.2300		58.2652
19	154.038.078+	8.078+	3.700	3.121/-	3.121-	7.495		11.5477		60.5446
19'	154.039.022-	9.022-	1.706	3.452/-	3.452+	7.852	5.8891			70.8407
20'	154.036.372/-	6.372-	1.441	10.973/-	10.973+	11.680	15.8120			76.4409
							55.6317	31.7777	144.8823	168.7363
		-154.030.000			25.850.000		23.8560	1/2 = 11.9270 m ²		16.110
2'	154.037.581/-	7.581/-	0.077	14.692/-	14.692+	2.469		1.1312		27.3348
2	154.036.230/-	6.230-	1.699	14.069/-	14.069-	3.745	23.9032			23.3313
20	154.035.322-	5.322+	1.848	10.947/-	10.947-	10.948		20.2300		58.2652
19	154.038.078+	8.078+	3.700	3.121/-	3.121-	7.495		11.5477		60.5446
19'	154.039.022-	9.022-	1.925	3.452/-	3.452+	8.479	6.6451			76.6975
20'	154.036.153/-	6.153-	2.001	11.600/-	11.600+	11.240	23.2116			67.1577
							53.7599	32.9089	142.1411	163.8920
		係45%					20.8510	1/2 = 10.4255		20.8509
							20.9473	1/2 = 10.4736		20.9473

210.9280 - 10.4255 = 200.5025