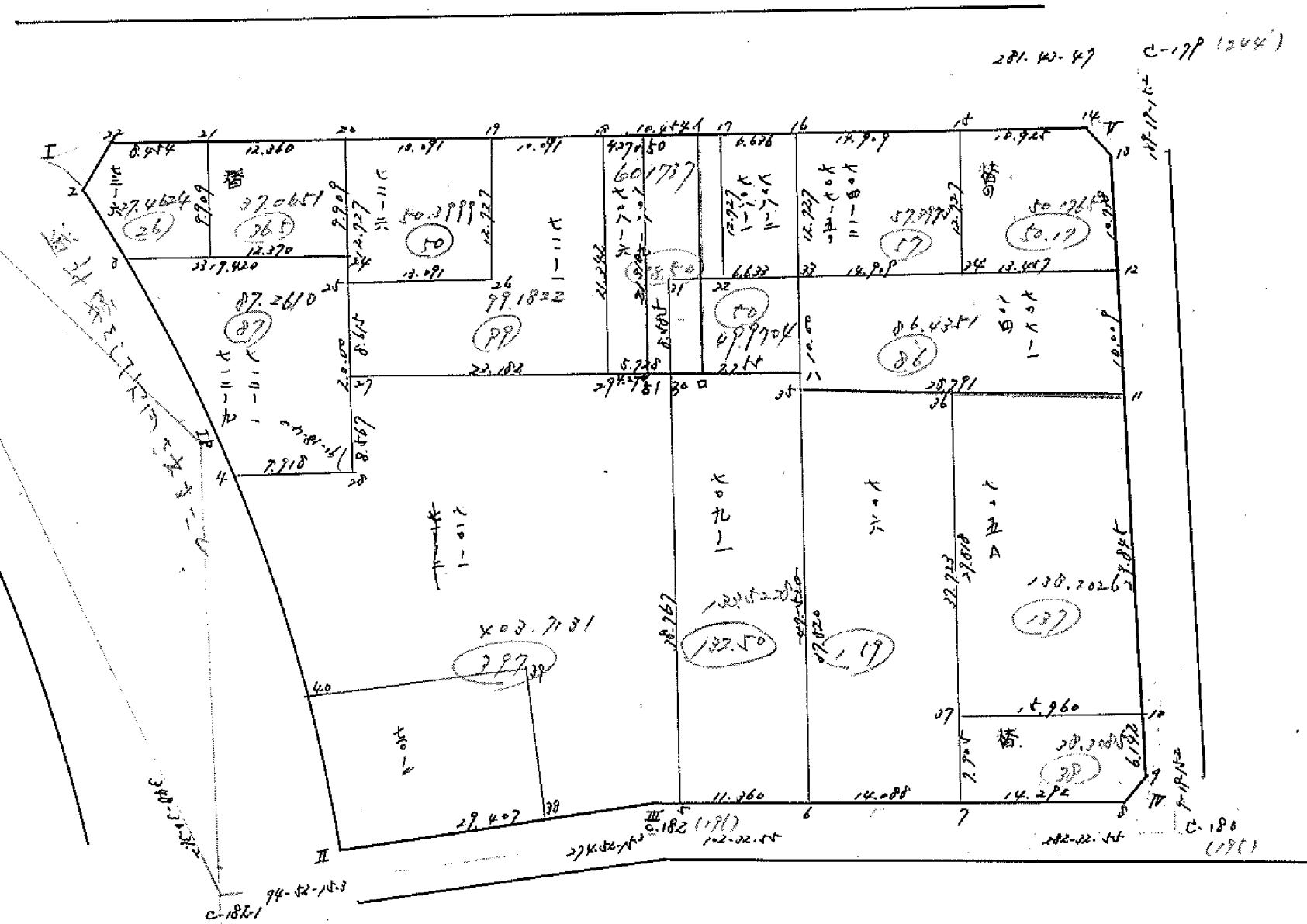


(112)  
C-14  
187-43-47  
141-6-27  
168-50-8-2

281.43-47 C-179 (204')



168-50-8-2

C-186-1  
94-52-15-3

C-186  
(179)

# 面積計算書

工区

ブロック

92

計算者

精算者

備考

点	①	②	③	④	⑤	⑥	③ × ⑤		② × ⑥	
	X	X -- (定数)	$X_{n-1} - X_{n+1}$	Y	Y -- (定数)	$Y_{n-1} - Y_{n+1}$	+	-	+	-
		-154 300 000			-35 300 000					
I	-154 312 665	12. 665	- 3. 617	-35 350 083	30. 083	- 3. 015	181. 1502		38. 1897	
22	-154 313 681	13. 681	+ 4. 623	-35 345 189	35. 189	- 1. 581		209. 3513	25. 7337	
2	-154 317 278	17. 278	- 1. 016	-35 348 202	38. 202	+ 4. 876	48. 9732			87. 6910
							230. 1234	27. 3513	62. 9188	84. 6910
							20. 9721	1/2 = 10. 3860		20. 9722
							欠明	- 9. 0786%	10. 3149	3. 120
V	-154 321 759	31. 759	+ 2. 381	-35 358 120	58. 120	- 1. 634		138. 3837	51. 8942	
13	-154 333 733	33. 733	- 0. 407	-35 358 444	58. 444	+ 1. 958	23. 9867			66. 0492
19	-154 331 352	31. 352	- 1. 974	-35 360 078	60. 078	- 0. 324	118. 5927		10. 1580	
							142. 3806	138. 3827	62. 0522	16. 0892
							3. 9719	1/2 = 1. 9984	0. 6045	2. 9970
		-154 300 000			-35 300 000					
TV	-154 377 681	77. 681	+ 1. 340	-35 367 735	67. 735	+ 2. 276		104. 6597		226. 8739
8	-154 371 247	71. 247	- 9. 774	-35 367 907	67. 907	- 0. 324	677. 2524		27. 5680	
9	-154 387 707	87. 707	+ 2. 434	-35 369 631	67. 631	- 1. 932		170. 3998	195. 1000	
							677. 2524	675. 0505	204. 6920	226. 8739
							22. 2019	1/2 = 11. 1009		22. 2019

12  
17

# 面積計算書

工  
区

ブ  
ロ  
ック

92

計  
算  
者

新  
算  
者

備  
考

712-6

保109

点	①	②	③	④	⑤	⑥	③	×	⑤	②	×	⑥
	X	X - (定数)	X <sub>n-1</sub> - X <sub>n-1</sub>	Y	Y - (定数)	Y <sub>n-1</sub> - Y <sub>n-1</sub>	+		-	+		-
		-154 300 000			-35 400 000							
22	-154 313 681	13. 681 -	1. 898	-35 445 187	45. 187 -	11. 292	85. 7649			154. 9858		
21	-154 315 400	15. 400 +	11. 419	-35 416 710	36. 710 -	1. 254		421. 9752		46. 3116		
23	-154 325 100	23. 100 +	8. 248	-35 438 933	38. 933 +	9. 018		321. 1173			226. 2578	
3	-154 323 648	23. 648 -	7. 803	-35 445 928	45. 928 +	9. 269	358. 3302				219. 1933	
2	-154 317 298	17. 298 -	9. 917	-35 448 202	48. 202 -	0. 741	480 4293			12. 8178		
							924. 5244	742. 3945	263. 6152	445. 5451		
							181. 9299	1/2 = 90. 9649		181. 9299		
		-154 300 000			-35 400 000	<del>70. 8958</del>	<del>70. 8958</del>	<del>0. 0741</del>	欠附 -0. 1831	<u>90. 7848</u>		27. 4624
21	-154 315 400	13. 400 -	7. 187	-35 426 910	36. 910 -	14. 126	265. 2921			217. 5409		
20	-154 317 913	17. 913 +	12. 215	-35 424 809	24. 809 -	10. 089		303. 0173		180. 9242		
24	-154 327 615	27. 615 +	7. 187	-35 426 821	26. 821 +	14. 126		192. 7625			390. 0899	
23	-154 323 100	23. 100 -	12. 215	-35 438 933	38. 933 +	10. 089	495. 5668				253. 2339	
							740. 8386	495. 9800	398. 2646	643. 3238		
							245. 0586	1/2 = 122. 5293		245. 0587		
									37. 0651			

# 面積計算書

工区 \_\_\_\_\_ 92 \_\_\_\_\_ 計算者 \_\_\_\_\_ 精算者 \_\_\_\_\_ 備考 \_\_\_\_\_

点	①	②	③	④	⑤	⑥	③ × ⑤	② × ⑥
	X	X -- (定数)	X <sub>n-1</sub> - X <sub>n</sub>	Y	Y -- (定数)	Y <sub>n-1</sub> - Y <sub>n</sub>	+	-
711-6		-154 300 000			-35 400 000			
20	-154 317 913	17. 913	- 9. 799	-35 424 807	24. 807	- 15. 406	243. 0837	275. 9676
19	-154 320 575	20. 575	+ 15. 122	-35 411 988	11. 988	- 10. 231		181. 2825 210. 5028
26	-154 333 035	33. 035	+ 9. 799	-35 414 576	14. 576	+ 15. 406		142. 8302 508 9372
25	-154 330 394	30. 394	- 15. 122	-35 427 294	27. 294	+ 10. 231	419. 2520	310. 7563
							637. 3337	327. 1127 486. 4704 217. 6933
711-1		-154 300 000			-35 400 000			
19	-154 320 575	20. 575	- 10. 409	-35 411 988	11. 988	- 12. 468	124. 9830	256. 5291
18	-154 322 626	22. 626	+ 22. 722	-35 402 108	2. 108	- 5. 350		48. 3175 125. 5793
29	-154 343 497	43. 497	+ 16. 183	-35 406 438	6. 438	+ 27. 037		107. 1861 1176. 0283
27	-154 338 809	38. 809	- 13. 123	-35 429 145	27. 145	+ 20. 756	382. 4698	813. 2814
25	-154 330 394	30. 394	- 5. 794	-35 427 294	27. 294	- 14. 367	152. 1729	442. 5188
26	-154 333 035	33. 035	- 7. 799	-35 414 576	14. 576	- 15. 406	142. 8302	508. 9372
							808. 2559	152. 5056 1333. 5594 1989. 3097
							633. 7503	1/2 = 327. 8751 655. 7503
							99. 1822	

# 面積計算書

工  
区

ブ  
ロ  
ック

92

計  
算  
者

精  
算  
者

備  
考

点	①	②	③	④	⑤	⑥	③	×	⑤	②	×	⑥
	X	X - (定数)	X <sub>n-1</sub> - X <sub>n-1</sub>	Y	Y - (定数)	Y <sub>n-1</sub> - Y <sub>n-1</sub>	+		-	+		-
		-154 300 000			-35 300 000							
18	-154 322 626	22. 626	-18. 746	-35 902 108	102. 108	-14. 566	1918. 1165			329. 5903		
17	-154 324 751	24. 751	+ 14. 586	-35 391 872	91. 872	-7. 653		1340. 0229		189. 4174		
32	-154 337 212	37 212	+ 11. 500	-35 374 435	74. 435	+ 7. 211		1086. 2325			218. 3357	
31	-154 336 251	36. 251	+ 7. 944	-35 379 083	97. 083	+ 6. 272		737. 5738			230. 7913	
30	-154 344 656	44. 656	+ 7. 246	-35 400 827	100. 827	+ 7. 355		730. 5924			328. 4442	
29	-154 343 497	43. 497	- 22. 030	-35 406 438	106. 438	+ 1. 281	2384. 8291				55. 7196	
							4258. 9456	3594. 4436	518. 9897	883. 4914		
							364. 5020	1/2 = 182. 2510		364. 5019		
		-154 300 000			-35 300 000							
17	-154 324 751	24. 751	- 11. 112	-35 391 872	91. 872	- 4. 080	1020. 8816			224. 7390		
16	-154 326 100	26. 100	+ 13. 809	-35 385 375	85. 375	- 3. 912		1178. 7433		102. 1022		
33	-154 338 560	38. 560	+ 11. 112	-35 389 760	87. 760	+ 7. 080		997. 4115			350. 1248	
32	-154 337 212	37. 212	- 13. 209	-35 374 435	74. 435	+ 3. 912	1704. 3290				145. 5733	
							2325. 2106	2456. 3598	326. 8422	495. 6981		
							168. 8558	1/2 = 84. 4279		168. 8559		
								25 4394				

# 面積計算書

工  
区

ノ  
ロ  
ック

92

計  
算  
者

精  
算  
者

備  
考

704-12  
707-50

保110

	①		②		③		④		⑤		⑥		③ × ⑤		② × ⑥	
	X	X - (定数)	X <sub>n-1</sub> - X <sub>n</sub>	Y	Y - (定数)	Y <sub>n-1</sub> - Y <sub>n</sub>	+	-	+	-	+	-	+	-	+	-
		-154 300 000			-35 300 000											
10	154 326 100	26 100	-9 429	35 385 375	85 375	-17 184	805 000.8					448 5024				
15	154 329 131	29 131	15 891	35 370 276	70 276	-12 015				1096 3910		350 0089				
34	154 341 591	41 591	9 429	35 373 366	73 366	19 184				691 7114				714 6997		
33	154 338 560	38 560	15 891	35 389 960	87 960	12 015	1262 5883							463 2984		
							2167 5891			1988 1024			798 5113		1197 7981	
							379 4867			1/2 = 181 7433					379 4868	
										57 3973						
		-154 300 000			-35 300 000											
15	154 329 131	29 131	-10 239	35 370 276	70 276	-13 282	424 6754					386 7179				
14	154 331 352	31 352	4 602	35 360 078	60 078	-14 232				276 4989		386 6328				
13	154 333 733	33 733	12 995	35 358 440	58 440	0 105				758 3109				3 54 19		
12	154 344 327	44 327	7 838	35 360 183	60 183	14 716				472 9180				661 18 15		
34	154 341 591	41 591	15 196	35 373 366	73 366	10 593	1114 7785							440 5734		
							1839 4539			1577 7078			773 5807		1105 29 68	
							331 74 61			1/2 = 165 87 30					331 74 61	
										50 1765						

# 面積計算書

工区

シロック

92

計算者

精算者

備考

704  
707-1

705A

点	①	②	③	④	⑤	⑥	③	×	⑤	②	×	⑥
	X	X - (定数)	X <sub>n-1</sub> - X <sub>n,1</sub>	Y	Y - (定数)	Y <sub>n-1</sub> - Y <sub>n,1</sub>	+		-	+		-
		<del>154</del> 300 000			<del>35</del> 300 000							
12	-154 349 327	49 327	+ 15 642	-35 360 125	60 183	- 26 156			941 3824	1159 4170		
11	-154 354 202	54 202	+ 4 022	-35 361 809	61 809	+ 29 809			248 5756			1613 7074
35	-154 348 349	48 349	- 15 642	-35 389 992	89 992	+ 26 156	1407 6548					1264 6164
33	-154 338 560	38 560	- 4 022	-35 387 960	87 960	- 29 809	353 7751			1149 4350		
							1961 4299	1487 9580	2308 8520	2880 3238		
							571 4717	<del>285 7359</del>		571 4718		
								86 4351				
11	-154 354 202	54 202	+ 32 433	-35 361 809	61 809	- 9 560			2024 4891	518 1911		
10	-154 383 697	83 697	+ 26 201	-35 366 626	66 626	+ 20 450			1735 9298			1710 5811
37	-154 380 403	80 403	- 32 433	-35 382 254	82 254	+ 9 560	2667 7437					968 6526
36	-154 351 214	51 214	- 26 201	-35 396 196	76 196	- 20 450	1996 4113			1049 3263		
							4664 1552	3750 4189	1565 4974	2479 2337		
							913 7363	<del>456 8681</del>		913 7363		
								138 2026				

# 面積計算書

工区

ブロック

92

計算者

精算者

備考

保111

706

点	①	②	③	④	⑤	⑥	③	⑤	②	⑥
	X	X - (定数)	X <sub>n-1</sub> - X <sub>n</sub>	Y	Y - (定数)	Y <sub>n-1</sub> - Y <sub>n</sub>	+	-	+	-
		-154 300 000			-35 300 000					
10	-154 383 647	83. 647 +	9. 304	25. 366 605	66. 636	- 14. 623		619. 9813	1223. 1700	
9	-154 389 707	89. 707 +	9. 600	-35. 267 631	67. 631	+ 3. 271		513. 9956		293. 4315
8	-154 391 247	91. 247 -	1. 566	-35. 269 907	67. 907	+ 16. 229	109. 4993			1480. 8493
7	-154 388 141	88. 141 -	10. 844	-35 383 860	83. 860	+ 12. 347	1907. 3878			1088. 2769
37	-154 380 203	80. 203 -	4. 894	-35 382 254	82. 254	- 17. 224	369. 6494		1284. 8612	
							1388. 5015	1133. 9769	2608. 0312	2262. 5559
							254. 5286	127. 2623		254. 5249
							20. 4968			
	-154 388 141	88. 141 +	33. 866	-35 383 860	83. 860	+ 21. 417		2840. 0029		1887. 7152
6	-154 385 080	85. 080 -	39. 792	-35 397 613	97. 613	+ 6. 132	3884. 2164			521. 7105
35	-154 348 347	48. 347 -	33. 866	-35 389 992	89. 992	- 21. 417	3097. 6690		1035. 4905	
36	-154 351 214	51. 214 +	39. 992	-35 376 146	76. 146	- 6. 132		3031. 9912	314. 0842	
							6931. 2854	3871. 9739	1249. 3344	2809. 4262
							1059. 8912	529. 9452		1059. 8915
								160. 3085		



# 面積計算書

工  
区

ブ  
ロ  
ック

92

計  
算  
者

精  
算  
者

備  
考

点	①	②	③	④	⑤	⑥	③ × ⑤		② × ⑥	
	X	X-(定数)	X <sub>n-1</sub> -X <sub>n+1</sub>	Y	Y-(定数)	Y <sub>n-1</sub> -Y <sub>n+1</sub>	+	-	+	-
708-1 709-2										
1	224.524	0.524 + 19.285		22.968	12.968 + 11.922			2.500878		6.2471
□	245.285	21.285 + 22.429		22.297	17.297 - 3.266			387.9544		19.8434
1	246.953	22.953 - 19.285		9.702	11.922		187.1030			273.6456
16	226.100	2.100 - 22.429		15.375	3.266		120.5558			6.8586
							207.6588	638.0422	343.4890	13.1057
708-6 708-9							220.2834	1/2 = 165.1917		220.2833
								49.9704		
18	222.626	0.626 + 18.973		12.108	13.470			229.7250		8.4322
29	243.497	21.497 + 22.759		16.438	4.811			374.1124		10.4577
□	245.285	23.285 - 18.973		22.297	13.470		188.4459			214.9959
1	224.524	2.524 - 22.759		22.968	4.811		67.5487			12.1629
							205.9946	603.8374	418.4129	20.5751
							397.8428	1/3 = 198.8214		397.8428
								60.1737		

# 面積計算書

工区

フ  
ロ  
ック

92

計算者

精算者

備考

点	①	②	③	④	⑤	⑥	③	×	⑤	②	×	⑥
	X	X - (定数)	X <sub>n-1</sub> - X <sub>n</sub>	Y	Y - (定数)	Y <sub>n-1</sub> - Y <sub>n</sub>	+		-	+		-
709-1												
6	154 385 080	-154 300 000 85.080	+ 44.051	-25 399 613	-25 300 000 99.613	+ 10.744			4299.7502			1764.8985
5	154 382 611	82.611	+ 48.829	-25 408 704	-108.704	+ 1.470	53 07.9076					121.9381
31	154 336 254	36.254	+ 44.051	-25 399 083	99.083	- 20.744	4264.9052			951.9907		
33	154 338 560	38.560	+ 48.829	-25 387 960	87.960	- 6.470			4294.9988	56.6832		
			① 538.8317									
			② 182.2510	165.1917			9672.6128	8594.9490	808.6739	1886.3376		
			③ 84.4279	198.9214		137.5228	1077.6638	12.5388317		1077.6607		
710-1 710-2			805.5108	- 764.1131		44.7977	(708-1) (708-2)	(708-6) (708-9)	の面積を合算			
		-154 300 000			-25 300 000							
30	154 344 656	44.656	+ 43.802	-25 400 827	9.827	- 20.441			36.2242	412.8132		
3	154 382 611	82.611	+ 37.678	-25 408 704	8.704	+ 4.121			327.9473			753.8949
III	154 382 334	82.334	+ 2.995	-25 409 940	7.948	+ 30.561	27.6057					2516.2093
II	154 379 836	79.836	+ 39.103	-25 439 265	39.265	+ 30.672	1456.8492					2448.9297
4	154 345 231	45.231	+ 32.639	-25 440 620	30.620	- 8.078	1325.7961			378.7453		
28	154 349 199	47.199	+ 6.422	-25 430 887	30.887	+ 11.415	198.2563			541.5835		
27	154 338 809	38.809	+ 2.541	-25 429 185	29.185	- 30.060	74.0574			1166.5985		
							3082.6646	364.1735	2999.9425	3718.4039		
							2718.4911	1/2 = 1359.2455		2718.9914		

分筆後の座標なし

1334.4884 m<sup>2</sup>

403.9131

欠損 = -24.6467

# 面積計算書

工  
区

フ  
ロ  
ック

92

計  
算  
者

精  
算  
者

備  
考

712-1  
712-9

	①	②	③	④	⑤	⑥	③	×	⑤	②	×	⑥
	X	X - (定数)	X <sub>n-1</sub> - X <sub>n</sub>	Y	Y - (定数)	Y <sub>n-1</sub> - Y <sub>n</sub>	+		-	+		-
		154 300.000			25 300.000							
3	154 323 658	23 658	-17 616	25 445 928	45 928	-13 799	809 0676			326 3187		
27	154 327 615	27 615	23 549	25 426 821	26 821	-15 041			631 6077	415 2592		
28	154 347 197	47 197	19 616	25 430 887	30 887	+13 799			544 1453			631 2714
4	154 385 231	45 231	23 549	25 440 620	40 620	+15 041	956 5603					680 3194
							1763 6279	1175 9130	741 6759	1331 5908		
							589 9199	1/2 = 294 9594		589 9199		
								欠付 = -6 4910				
								<u>288 4660</u>	87 2610			
7	154 391 681	41 681	1 540	25 369 955	67 955	+2 296			104 6507			208 6659
8	154 391 247	41 247	-1 724	25 369 907	67 907	-0 324	137 9964			29 5640		
9	154 389 707	39 707	0 424	25 369 631	67 631	-1 932			29 3518	195 1080		
							137 9964	134 0025	204 6720	208 6659		
							3 9939	1/2 = 1 9969		3 9939		
								0 6040				
							4906 0617	-	4906 0565	0 0052		