

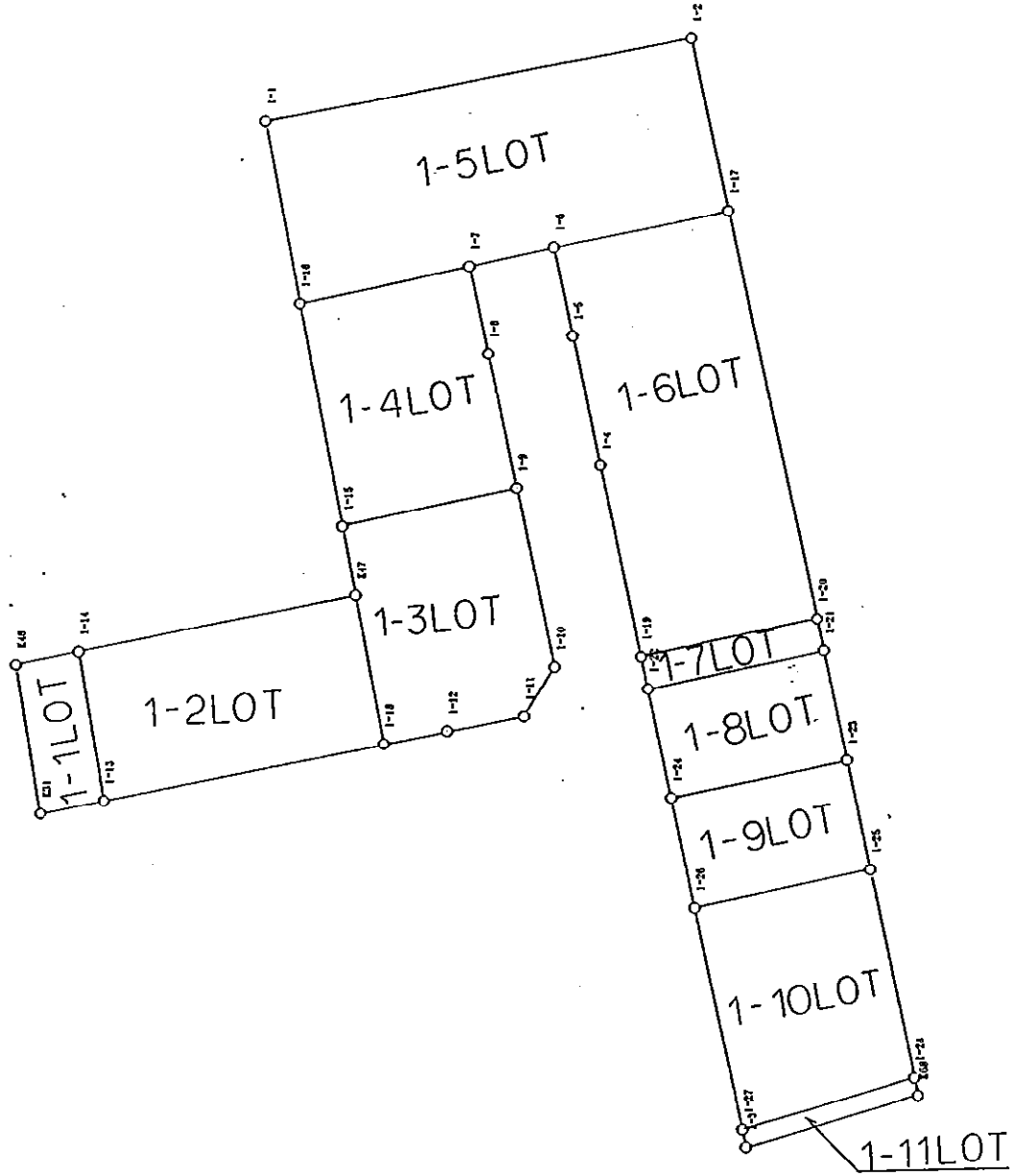
1BLOCK

現場名：牟佐土地区画整理事業（確定）

【 縮尺：1/500 回転：90.00度 寸法：無し 】

X : -11719.000  
Y : -31812.000  
+

X : -11699.000  
Y : -31812.000  
+



000 36114-  
X : -11719.000  
Y : -31812.000  
+

X : -11699.000  
Y : -31812.000  
+

## 倍横距面積計算書

地番: 1-1LOT (113-1)

測点	測角	方向角	距離	DX	DY	X	Y	測点	倍横距	倍面積
1-13		349-42-39				-141661.827	-31798.838	1-14		
1-14	88-40-48	258-23-27	4.507	-0.907	-4.415	-141662.734	-31803.253	K48	-4.415	4.004405
K48	91-39-31	170-02-58	10.440	-10.283	1.804	-141673.017	-31801.449	K31	-7.026	72.248358
K31	88-26-56	78-29-54	4.569	0.911	4.477	-141672.106	-31796.972	1-13	-0.745	-0.678695
1-13	91-12-45	349-42-39	10.447	10.279	-1.866	-141661.827	-31798.838	1-14	1.866	19.180614
合計	360-00-00		29.963	0.000	0.000			倍面積		94.754682
								面積		47.377341
								坪数		14.331646

## 倍横距面積計算書

地番: 1-2LOT (113-2)

測点	測角	方向角	距離	DX	DY	X	Y	測点	倍横距	倍面積
1-18		348-40-38				-141657.855	-31779.502	K47		
K47	89-42-52	258-23-30	19.740	-3.972	-19.336	-141661.827	-31798.838	1-14	-19.336	76.802592
1-14	91-19-09	169-42-39	10.447	-10.279	1.866	-141672.106	-31796.972	1-13	-36.806	378.328874
1-13	88-42-05	78-24-44	19.928	4.003	19.522	-141668.103	-31777.450	1-18	-15.418	-61.718254
1-18	90-15-54	348-40-38	10.451	10.248	-2.052	-141657.855	-31779.502	K47	2.052	21.028896
合計	360-00-00		60.566	0.000	0.000			倍面積		414.442108
								面積		207.221054
								坪数		62.684369

## 倍横距面積計算書

地番: 1-3LOT (113-3)

測点	測角	方向角	距離	DX	DY	X	Y	測点	倍横距	倍面積
1-9		257-18-58				-141653.130	-31780.448	1-15		
1-15	91-21-44	168-40-42	4.819	-4.725	0.946	-141657.855	-31779.502	K47	0.946	-4.469850
K47	179-59-56	168-40-38	10.451	-10.248	2.052	-141668.103	-31777.450	1-18	3.944	-40.418112
1-18	89-44-34	78-25-12	4.493	0.902	4.402	-141667.201	-31773.048	1-12	10.398	9.378996
1-12	180-09-21	78-34-33	5.407	1.071	5.300	-141666.130	-31767.748	1-11	20.100	21.527100
1-11	133-18-02	31-52-35	4.005	3.401	2.115	-141662.729	-31765.633	1-10	27.515	93.578515
1-10	135-34-04	347-26-39	12.618	12.316	-2.743	-141650.413	-31768.376	1-9	26.887	331.140292
1-9	89-52-19	257-18-58	12.374	-2.717	-12.072	-141653.130	-31780.448	1-15	12.072	-32.799624

## 倍横距面積計算書

地番: 1-3LOT

測点	測角	方向角	距離	DX	DY	X	Y	測点	倍横距	倍面積
合計	900-00-00		54.167	0.000	0.000					
								倍面積		377.937317
								面積		188.9686585
								坪数		57.163019

## 倍横距面積計算書

地番: 1-4LOT (13-4)

測点	測角	方向角	距離	DX	DY	X	Y	測点	倍横距	倍面積
1-8		347-19-38				-141635.195	-31771.779	1-7		
1-7	90-00-01	257-19-39	12.025	-2.638	-11.732	-141637.833	-31783.511	1-16	-11.732	30.949016
1-16	91-20-59	168-40-38	15.601	-15.297	3.063	-141653.130	-31780.448	1-15	-20.401	312.074097
1-15	88-38-20	77-18-58	12.374	2.717	12.072	-141650.413	-31768.376	1-9	-5.266	-14.307722
1-9	90-07-24	347-26-22	9.427	9.201	-2.050	-141641.212	-31770.426	1-8	4.756	43.759956
1-8	179-53-16	347-19-38	6.167	6.017	-1.353	-141635.195	-31771.779	1-7	1.353	8.141001
合計	540-00-00		55.594	0.000	0.000					
								倍面積		380.616348
								面積		190.308174
								坪数		57.568223

## 倍横距面積計算書

地番: 1-5LOT (13-5)

測点	測角	方向角	距離	DX	DY	X	Y	測点	倍横距	倍面積
1-2		258-50-29				-141625.364	-31786.008	1-1		
1-1	89-50-04	168-40-33	12.717	-12.469	2.497	-141637.833	-31783.511	1-16	2.497	-31.135093
1-16	88-39-06	77-19-39	12.025	2.638	11.732	-141635.195	-31771.779	1-7	16.726	44.123188
1-7	179-54-55	77-14-34	6.009	1.327	5.861	-141633.868	-31765.918	1-6	34.319	45.541313
1-6	180-19-55	77-34-29	12.353	2.658	12.064	-141631.210	-31753.854	1-17	52.244	138.864552
1-17	89-43-47	347-18-16	11.962	11.670	-2.629	-141619.540	-31756.483	1-2	61.679	719.793930
1-2	91-32-13	258-50-29	30.094	-5.824	-29.525	-141625.364	-31786.008	1-1	29.525	-171.953600
合計	720-00-00		85.160	0.000	0.000					
								倍面積		745.234290
								面積		372.617145
								坪数		112.716686

## 倍横距面積計算書

地番: 1-6LOT (113-6)

測点	測角	方向角	距離	DX	DY	X	Y	測点	倍横距	倍面積
1-17		257-34-29				-141633.868	-31765.918	1-6		
1-6	89-59-57	167-34-26	6.172	-6.027	1.328	-141639.895	-31764.590	1-5	1.328	-8.003856
1-5	179-44-37	167-19-03	9.146	-8.923	2.008	-141648.818	-31762.582	1-4	4.664	-41.616872
1-4	180-05-28	167-24-31	13.496	-13.171	2.942	-141661.989	-31759.640	1-19	9.614	-126.625994
1-19	90-10-04	77-34-35	12.411	2.670	12.120	-141659.319	-31747.520	1-20	24.676	65.884920
1-20	89-43-29	347-18-04	28.814	28.109	-6.334	-141631.210	-31753.854	1-17	30.462	856.256358
1-17	90-16-25	257-34-29	12.353	-2.658	-12.064	-141633.868	-31765.918	1-6	12.064	-32.066112
合計	720-00-00		82.392	0.000	0.000					
								倍面積		713.828444
								面積		356.914222
								坪数		107.966552

## 倍横距面積計算書

地番: 1-7LOT (113-7)

測点	測角	方向角	距離	DX	DY	X	Y	測点	倍横距	倍面積
1-20		257-34-35				-141661.989	-31759.640	1-19		
1-19	89-52-12	167-26-47	2.259	-2.205	0.491	-141664.194	-31759.149	1-22	0.491	-1.082655
1-22	90-07-50	77-34-37	12.416	2.671	12.125	-141661.523	-31747.024	1-21	13.107	35.008797
1-21	89-44-25	347-19-02	2.259	2.204	-0.496	-141659.319	-31747.520	1-20	24.736	54.518144
1-20	90-15-33	257-34-35	12.411	-2.670	-12.120	-141661.989	-31759.640	1-19	12.120	-32.360400
合計	360-00-00		29.345	0.000	0.000					
								倍面積		56.083886
								面積		28.041943
								坪数		8.482688

## 倍横距面積計算書

地番: 1-8LOT (113-8)

測点	測角	方向角	距離	DX	DY	X	Y	測点	倍横距	倍面積
1-21		257-34-37				-141664.194	-31759.149	1-22		
1-22	89-50-05	167-24-42	7.736	-7.550	1.686	-141671.744	-31757.463	1-24	1.686	-12.729300
1-24	90-10-16	77-34-58	12.431	2.673	12.140	-141669.071	-31745.323	1-23	15.512	41.463576
1-23	89-43-02	347-18-00	7.737	7.548	-1.701	-141661.523	-31747.024	1-21	25.951	195.878148
1-21	90-16-37	257-34-37	12.416	-2.671	-12.125	-141664.194	-31759.149	1-22	12.125	-32.385875

## 倍横距面積計算書

地番: 1-8LOT

測点	測角	方向角	距離	DX	DY	X	Y	測点	倍横距	倍面積
合計	360-00-00		40.320	0.000	0.000					192.226549
								倍面積		96.1132745
								面積		29.074266
								坪数		

## 倍横距面積計算書

地番: 1-9LOT (113-9)

測点	測角	方向角	距離	DX	DY	X	Y	測点	倍横距	倍面積
1-23		257-34-58				-141671.744	-31757.463	1-24		
1-24	89-50-10	167-25-08	7.727	-7.541	1.683	-141679.285	-31755.780	1-26	1.683	-12.691503
1-26	90-09-58	77-35-06	12.447	2.676	12.156	-141676.609	-31743.624	1-25	15.522	41.536872
1-25	89-42-48	347-17-54	7.727	7.538	-1.699	-141669.071	-31745.323	1-23	25.979	195.829702
1-23	90-17-04	257-34-58	12.431	-2.673	-12.140	-141671.744	-31757.463	1-24	12.140	-32.450220
合計	360-00-00		40.332	0.000	0.000					192.224851
								倍面積		96.1124255
								面積		29.074009
								坪数		

## 倍横距面積計算書

地番: 1-10LOT (113-10)

測点	測角	方向角	距離	DX	DY	X	Y	測点	倍横距	倍面積
1-25		257-35-06				-141679.285	-31755.780	1-26		
1-26	89-49-38	167-24-44	15.583	-15.208	3.396	-141694.493	-31752.384	1-27	3.396	-51.646368
1-27	85-50-42	73-15-26	12.507	3.603	11.977	-141690.890	-31740.407	1-28	18.769	67.624707
1-28	94-02-53	347-18-19	14.639	14.281	-3.217	-141676.609	-31743.624	1-25	27.529	393.141649
1-25	90-16-47	257-35-06	12.447	-2.676	-12.156	-141679.285	-31755.780	1-26	12.156	-32.529456
合計	360-00-00		55.176	0.000	0.000					376.590532
								倍面積		188.295266
								面積		56.959318
								坪数		

## 倍横距面積計算書

地番: 1-11LOT (//3-//)

測点	測角	方向角	距離	DX	DY	X	Y	測点	倍横距	倍面積
1-28		253-15-26				-141694.493	-31752.384	1-27		
1-27	94-10-25	167-25-51	1.232	-1.202	0.268	-141695.695	-31752.116	1-3	0.268	-0.322136
1-3	85-49-50	73-15-41	12.510	3.603	11.980	-141692.092	-31740.136	K68	12.516	45.095148
K68	94-02-00	347-17-41	1.232	1.202	-0.271	-141690.890	-31740.407	1-28	24.225	29.118450
1-28	85-57-45	253-15-26	12.507	-3.603	-11.977	-141694.493	-31752.384	1-27	11.977	-43.153131
合計	360-00-00		27.481	0.000	0.000			倍面積		30.738331
								面積		15.3691655
								坪数		4.649173
								總計		1787.338669
								坪数		540.669947