

4BLOCK

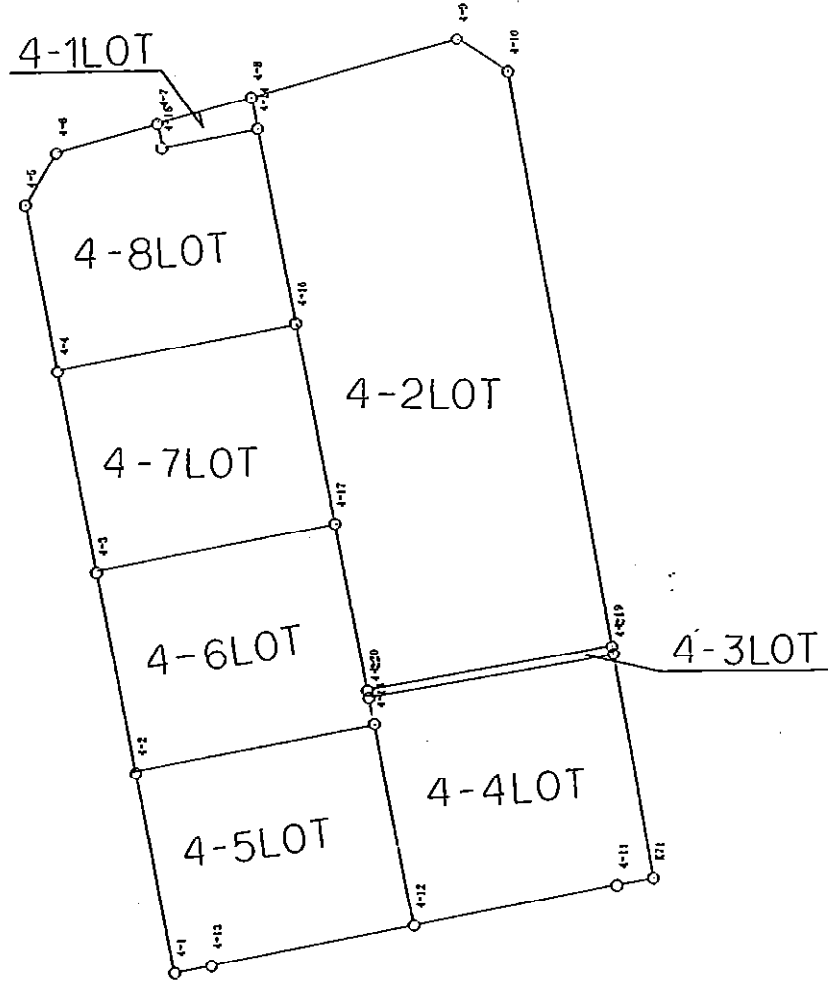
現場名：牟佐土地区画整理事業（確定）

【 縮尺：1/500 回転：90.00度 トポグ：無し 】

page 1/1 (1-1)

X : -141792.000
Y : -31867.500
+

X : -141873.500
Y : -31867.500
+



X : -141792.000
Y : -31750.000
+

X : -141873.500
Y : -31750.000
+

倍横距面積計算書

地番: 4-1LOT (246-2)

測点	測角	方向角	距離	DX	DY	X	Y	測点	倍横距	倍面積
4-7		73-59-44				-141704.284	-31772.803	4-8		
4-8	274-22-06	168-21-50	2.102	-2.059	0.424	-141706.343	-31772.379	4-14	0.424	-0.873016
4-14	269-59-46	258-21-36	6.503	-1.312	-6.369	-141707.655	-31778.748	4-15	-5.521	7.243552
4-15	270-08-53	348-30-29	1.606	1.574	-0.320	-141706.081	-31779.068	4-7	-12.210	-19.218540
4-7	265-29-15	73-59-44	6.518	1.797	6.265	-141704.284	-31772.803	4-8	-6.265	-11.258205
合計	1080-00-00		16.729	0.000	0.000					
								倍面積		-24.106209
								面積		12.0531045
								坪数		3.646064

倍横距面積計算書

地番: 4-2LOT (246-3)

測点	測角	方向角	距離	DX	DY	X	Y	測点	倍横距	倍面積
4-19		349-16-40				-141702.475	-31755.873	4-10		
4-10	132-06-46	301-23-26	3.982	2.074	-3.399	-141700.401	-31759.272	4-9	-3.399	-7.049526
4-9	132-35-51	253-59-17	14.077	-3.883	-13.531	-141704.284	-31772.803	4-8	-20.329	78.937507
4-8	94-22-33	168-21-50	2.102	-2.059	0.424	-141706.343	-31772.379	4-14	-33.436	68.844724
4-14	179-59-23	168-21-13	13.093	-12.823	2.643	-141719.166	-31769.736	4-16	-30.369	389.421687
4-16	180-00-13	168-21-26	13.538	-13.259	2.732	-141732.425	-31767.004	4-17	-24.994	331.395446
4-17	179-59-54	168-21-20	11.217	-10.986	2.264	-141743.411	-31764.740	4-20	-19.998	219.698028
4-20	90-55-05	79-16-25	16.328	3.039	16.043	-141740.372	-31748.697	4-19	-1.691	-5.138949
4-19	90-00-15	349-16-40	38.570	37.897	-7.176	-141702.475	-31755.873	4-10	7.176	271.948872
合計	1080-00-00		112.907	0.000	0.000					
								倍面積		1348.057789
								面積		674.0288945
								坪数		203.893741

倍横距面積計算書

地番: 4-3LOT (246-4)

測点	測角	方向角	距離	DX	DY	X	Y	測点	倍横距	倍面積
4-19		259-16-25				-141743.411	-31764.740	4-20		
4-20	89-02-40	168-19-05	0.514	-0.503	0.104	-141743.914	-31764.636	4-22	0.104	-0.052312
4-22	90-57-14	79-16-19	16.320	3.038	16.035	-141740.876	-31748.601	4-21	16.243	49.346234
4-21	89-56-38	349-12-57	0.513	0.504	-0.096	-141740.372	-31748.697	4-19	32.182	16.219728

倍横距面積計算書

地番: 4-3LOT

測点	測角	方向角	距離	DX	DY	X	Y	測点	倍横距	倍面積
4-19	90-03-28	259-16-25	16.328	-3.039	-16.043	-141743.411	-31764.740	4-20	16.043	-48.754677
合計	360-00-00		33.675	0.000	0.000					
									倍面積	16.758973
									面積	8.3794865
									坪数	2.534795

倍横距面積計算書

地番: 4-4LOT (246-5)

測点	測角	方向角	距離	DX	DY	X	Y	測点	倍横距	倍面積
4-21		259-16-19				-141743.914	-31764.636	4-22		
4-22	89-04-31	168-20-50	1.802	-1.765	0.364	-141745.679	-31764.272	4-18	0.364	-0.642460
4-18	180-00-40	168-21-30	13.514	-13.236	2.727	-141758.915	-31761.545	4-12	3.455	-45.730380
4-12	89-59-43	78-21-13	13.588	2.743	13.308	-141756.172	-31748.237	4-11	19.490	53.461070
4-11	179-35-13	77-56-26	2.489	0.520	2.434	-141755.652	-31745.803	K71	35.232	18.320640
K71	91-20-13	349-16-39	15.039	14.776	-2.798	-141740.876	-31748.601	4-21	34.868	515.209568
4-21	89-59-40	259-16-19	16.320	-3.038	-16.035	-141743.914	-31764.636	4-22	16.035	-48.714330
合計	720-00-00		62.752	0.000	0.000					
									倍面積	491.904108
									面積	245.952054
									坪数	74.400496

倍横距面積計算書

地番: 4-5LOT (246-6)

測点	測角	方向角	距離	DX	DY	X	Y	測点	倍横距	倍面積
4-12		348-21-30				-141745.679	-31764.272	4-18		
4-18	89-58-36	258-20-06	16.198	-3.275	-15.863	-141748.954	-31780.135	4-2	-15.863	51.951325
4-2	90-01-23	168-21-29	13.499	-13.221	2.724	-141762.175	-31777.411	4-1	-29.002	383.435442
4-1	90-25-35	78-47-04	2.504	0.487	2.456	-141761.688	-31774.955	4-13	-23.822	-11.601314
4-13	179-31-56	78-19-00	13.694	2.773	13.410	-141758.915	-31761.545	4-12	-7.956	-22.061988
4-12	90-02-30	348-21-30	13.514	13.236	-2.727	-141745.679	-31764.272	4-18	2.727	36.094572
合計	540-00-00		59.409	0.000	0.000					
									倍面積	437.818037
									面積	218.9090185
									坪数	66.219978

倍横距面積計算書

地番: 4-6LOT (246-7)

測点	測角	方向角	距離	DX	DY	X	Y	測点	倍横距	倍面積
4-18		348-20-50				-141743.914	-31764.636	4-22		
4-22	179-58-15	348-19-05	0.514	0.503	-0.104	-141743.411	-31764.740	4-20	-0.104	-0.052312
4-20	180-02-15	348-21-20	11.217	10.986	-2.264	-141732.425	-31767.004	4-17	-2.472	-27.157392
4-17	90-00-55	258-22-15	16.197	-3.265	-15.865	-141735.690	-31782.869	4-3	-20.601	67.262265
4-3	89-58-57	168-21-12	13.543	-13.264	2.734	-141748.954	-31780.135	4-2	-33.732	447.421248
4-2	89-58-54	78-20-06	16.198	3.275	15.863	-141745.679	-31764.272	4-18	-15.135	-49.567125
4-18	90-00-44	348-20-50	1.802	1.765	-0.364	-141743.914	-31764.636	4-22	0.364	0.642460
合計	720-00-00		59.471	0.000	0.000			倍面積		438.549144
								面積		219.274572
								坪数		66.330558

倍横距面積計算書

地番: 4-7LOT (246-8)

測点	測角	方向角	距離	DX	DY	X	Y	測点	倍横距	倍面積
4-17		348-21-26				-141719.166	-31769.736	4-16		
4-16	90-00-02	258-21-28	16.194	-3.268	-15.861	-141722.434	-31785.597	4-4	-15.861	51.833748
4-4	90-00-48	168-22-16	13.534	-13.256	2.728	-141735.690	-31782.869	4-3	-28.994	384.344464
4-3	89-59-59	78-22-15	16.197	3.265	15.865	-141732.425	-31767.004	4-17	-10.401	-33.959265
4-17	89-59-11	348-21-26	13.538	13.259	-2.732	-141719.166	-31769.736	4-16	2.732	36.223588
合計	360-00-00		59.463	0.000	0.000			倍面積		438.442535
								面積		219.2212675
								坪数		66.314433

倍横距面積計算書

地番: 4-8LOT (246-1)

測点	測角	方向角	距離	DX	DY	X	Y	測点	倍横距	倍面積
4-16		348-21-13				-141706.343	-31772.379	4-14		
4-14	90-00-23	258-21-36	6.503	-1.312	-6.369	-141707.655	-31778.748	4-15	-6.369	8.356128
4-15	270-08-53	348-30-29	1.606	1.574	-0.320	-141706.081	-31779.068	4-7	-13.058	-20.553292
4-7	85-28-49	253-59-18	7.015	-1.935	-6.743	-141708.016	-31785.811	4-6	-20.121	38.934135
4-6	136-59-07	210-58-25	3.985	-3.417	-2.051	-141711.433	-31787.862	4-5	-28.915	98.802555
4-5	137-23-32	168-21-57	11.232	-11.001	2.265	-141722.434	-31785.597	4-4	-28.701	315.739701

倍横距面積計算書

地番: 4-8LOT

測点	測角	方向角	距離	DX	DY	X	Y	測点	倍横距	倍面積
4-4	89-59-31	78-21-28	16.194	3.268	15.861	-141719.166	-31769.736	4-16	-10.575	-34.559100
4-16	89-59-45	348-21-13	13.093	12.823	-2.643	-141706.343	-31772.379	4-14	2.643	33.891189
合計	900-00-00		59.628	0.000	0.000			倍面積		440.611316
								面積		220.305658
								坪数		66.642462
								総計		1818.1240555
								坪数		549.982527