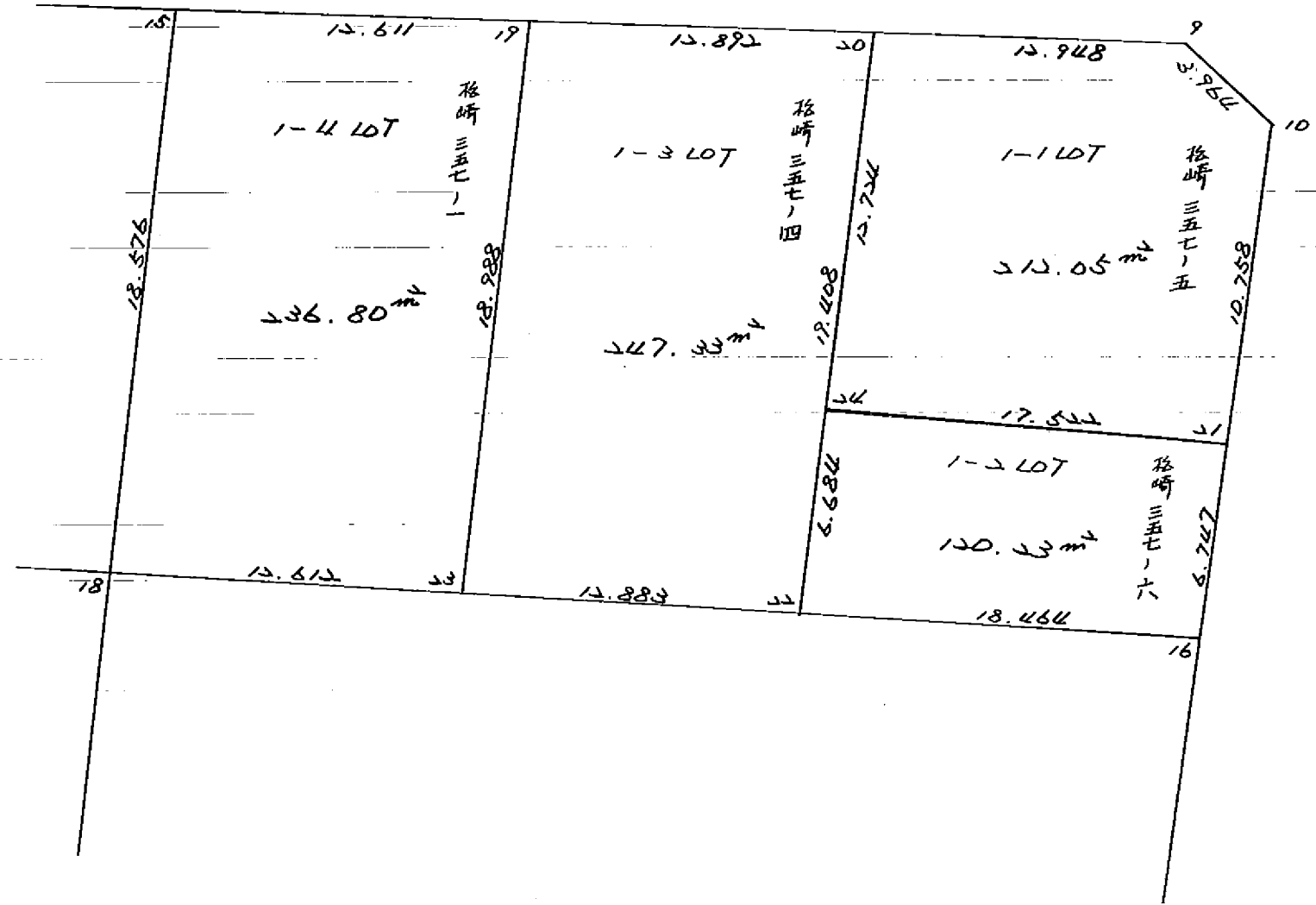


45, 4, 28

26 BL



\* \* \* \* 1-1 LOT

面積計算書

\* \* \* \* NO 1

点名	X	DX	DMD.1	Y	DY	DMD.2	DX * DMD.2	DY * DMD.1
26-20	- 148711.724			- 28920.821				
26-9	- 148712.380	+ 0.656	+ 0.656	- 28907.890	- 12.931	- 12.931	- 8.482736	- 8.482736
26-10	- 148715.126	+ 2.746	+ 4.058	- 28905.031	- 2.859	- 28.721	- 78.867866	- 11.601822
26-21	- 148725.866	+ 10.740	+ 17.544	- 28904.418	- 0.613	- 32.193	- 345.752820	- 10.754472
26-24	- 148724.404	- 1.462	+ 26.822	- 28921.879	+ 17.461	- 15.345	+ 22.434390	+ 468.338942
26-20	- 148711.724	- 12.680	+ 12.680	- 28920.821	- 1.058	+ 1.058	- 13.415440	- 13.415440
		+ 14.142			+ 17.461		+ 22.434390	+ 468.338942
		- 14.142			- 17.461		- 446.518862	- 44.254470
							- 424.084472	+ 424.084472
						面積 =	<del>212.042236</del>	<del>512.05</del>

点 名	* * * * 1-2 LOT				面 積 計 算 書					* * * * NO 1	
	X	DX	DMD.1	Y	DY	DMD.2	DX * DMD.2	DY * DMD.1			
26-21	- 148725.866			- 28904.418							
26-16	- 148732.602	+ 6.736	+ 6.736	- 28904.034	- 0.384	- 0.384	- 2.586624	- 2.586624			
26-22	- 148731.065	- 1.537	+ 11.935	- 28922.434	+ 18.400	+ 17.632	+ 27.100384	+ 219.604000			
26-24	- 148724.404	- 6.661	+ 3.737	- 28921.879	- 0.555	+ 35.477	- 236.312297	- 2.074035			
26-21	- 148725.866	+ 1.462	- 1.462	- 28904.418	- 17.461	+ 17.461	+ 25.527982	+ 25.527982			
		+ 8.198			+ 18.400		+ 25.527982	+ 245.131982			
		- 8.198			- 18.400		- 265.999305	- 4.660659			
							- 240.471323	+ 240.471323			
							面 積 =	120.235661			

\* \* \* \* 1-3 LOT

面積計算書

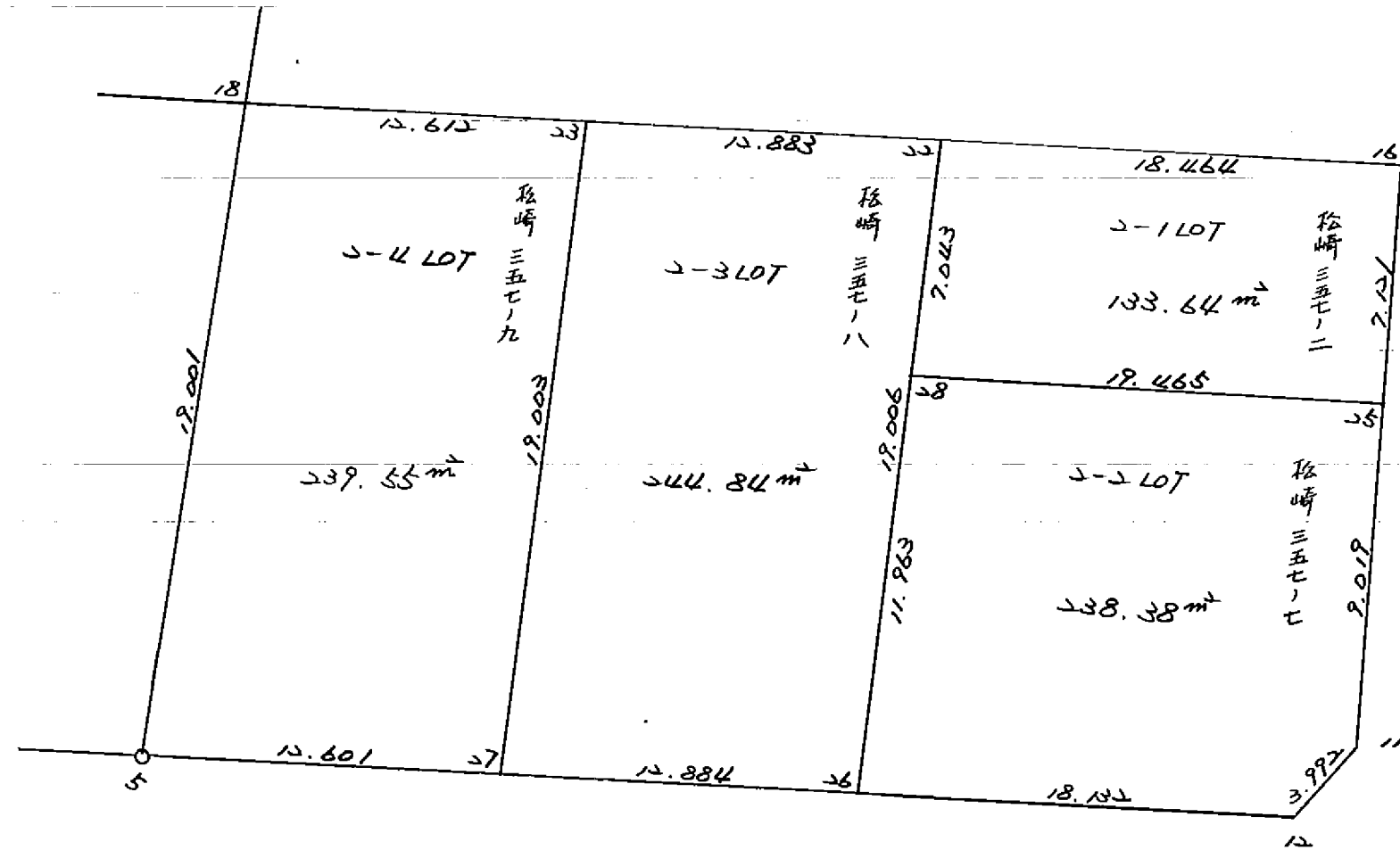
\* \* \* \* NO 1

点名	X	DX	DMD.1	Y	DY	DMD.2	DX * DMD.2	DY * DMD.1
26-19	- 148711.071			- 28933.696				
26-20	- 148711.724	+ 0.653	+ 0.653	- 28920.821	- 12.875	- 12.875	- 8.407375	- 8.407375
26-22	- 148731.065	+ 19.341	+ 20.647	- 28922.434	+ 1.613	- 24.137	+ 466.833717	+ 33.303611
26-23	- 148729.993	- 1.072	+ 38.916	- 28935.272	+ 12.838	- 9.686	+ 10.383392	+ 499.603608
26-19	- 148711.071	- 18.922	+ 18.922	- 28933.696	- 1.576	+ 1.576	- 29.821072	- 29.821072
		+ 19.994			+ 14.451		+ 10.383392	+ 532.907219
		- 19.994			- 14.451		- 505.062164	- 38.228447
							+ 494.678772	+ 494.678772
						面積 =	247.339386	

点 名	* * * * 1-4 LOT				面 積 計 算 書				* * * * NO 1			
	X	DX	DMD.1	Y	DY	DMD.2	DX * DMD.2	DY * DMD.1				
26-15	- 148710.432			- 28946.291								
26-19	- 148711.071	+ 0.639	+ 0.639	- 28933.696	- 12.595	- 12.595	- 8.048205	- 8.048205				
26-23	- 148729.993	+ 18.922	+ 20.200	- 28935.272	+ 1.576	- 23.614	446.824108	+ 31.835200				
26-18	- 148728.943	- 1.050	+ 38.072	- 28947.840	+ 12.568	- 9.470	9.943500	+ 478.488896				
26-15	- 148710.432	- 18.511	+ 18.511	- 28946.291	- 1.549	+ 1.549	28.673539	- 28.673539				
		+ 19.561			+ 14.144		9.943500	+ 510.324096				
		- 19.561			- 14.144		483.545852	- 36.721744				
							473.602352	+ 473.602352				
							面 積 =	236.801176				

H5, 4, 28

26 BL



点 名	* * * * 2-1 LOT				面 積 計 算 書					* * * * NO 1	
	X	DX	DMD.1	Y	DY	DMD.2	DX * DMD.2	DY * DMD.1			
26-16	- 148732.602			- 28904.034							
26-25	- 148739.711	+ 7.109	+ 7.109	- 28903.628	- 0.406	- 0.406	- 2.886254	- 2.886254			
26-28	- 148738.083	- 1.628	+ 12.590	- 28923.025	+ 19.397	+ 18.585	+ 30.256380	+ 244.208230			
26-22	- 148731.065	- 7.018	+ 3.944	- 28922.434	- 0.591	+ 37.391	- 262.410038	- 2.330904			
26-16	- 148732.602	+ 1.537	- 1.537	- 28904.034	- 18.400	+ 18.400	+ 28.280800	+ 28.280800			
		+ 8.646			+ 19.397		+ 28.280800	+ 272.489030			
		- 8.646			- 19.397		- 295.552672	- 5.217158			
							- 267.271872	+ 267.271872			
							面 積 =	<del>433.635936</del>			
								133.64			



\* \* \* \* 2-2 LOT

面積計算書

\* \* \* \* NO 1

点名	X	DX	DMD.1	Y	DY	DMD.2	DX * DMD.2	DY * DMD.1
26-25	- 148739.711			- 28903.628				
26-11	- 148748.716	+ 9.005	+ 9.005	- 28903.114	- 0.514	- 0.514	- 4.628570	- 4.628570
26-12	- 148751.517	+ 2.801	+ 20.811	- 28905.959	+ 2.845	+ 1.817	+ 5.089417	+ 59.207295
26-26	- 148750.004	- 1.513	+ 22.099	- 28924.028	+ 18.069	+ 22.731	+ 34.392003	+ 399.306831
26-28	- 148738.083	- 11.921	+ 8.665	- 28923.025	- 1.003	+ 39.797	- 474.420037	- 8.690995
26-25	- 148739.711	+ 1.628	- 1.628	- 28903.628	- 19.397	+ 19.397	+ 31.578316	+ 31.578316
		+ 13.434			+ 20.914		+ 36.667733	+ 490.092442
		- 13.434			- 20.914		- 513.440610	- 13.319565
							- 476.772877	+ 476.772877
						面積 =	238.386438	

点 名	* * * * 2-3 LOT				面 積 計 算 書				* * * * NO 1		
	X	DX	DMD.1	Y	DY	DMD.2	DX * DMD.2	DY * DMD.1			
26-26	- 148750.004		- 28924.028								
26-27	- 148748.929	- 1.075	- 28936.867	+ 12.839	+ 12.839	-	13.801925	-	13.801925		
26-23	- 148729.993	- 18.936	- 28935.272	- 1.595	+ 24.083	-	456.035688	+	33.632170		
26-22	- 148731.065	+ 1.072	- 28922.434	- 12.838	+ 9.650	+	10.344800	+	500.040100		
26-26	- 148750.004	+ 18.939	- 28924.028	+ 1.594	- 1.594	-	30.188766	-	30.188766		
		+ 20.011		+ 14.433		+	10.344800	+	533.672270		
		- 20.011		- 14.433		-	500.026379	-	43.990691		
						-	489.681579	+	489.681579		
							面 積 =		244.840789		

\* \* \* \* 2-4 LOT 面積計算書 \* \* \* \* NO 1

点名	X	DX	DMD.1	Y	DY	DMD.2	DX * DMD.2	DY * DMD.1
26-27	- 148748.929		- 28936.867					
26-5	- 148747.878	- 1.051	- 28949.424	+ 12.557	+ 12.557		13.197407	13.197407
26-18	- 148728.943	- 18.935	- 28947.840	- 1.584	+ 23.530		445.540550	33.322608
26-23	- 148729.993	+ 1.050	- 28935.272	- 12.568	+ 9.378		9.846900	489.171696
26-27	- 148748.929	+ 18.936	- 28936.867	+ 1.595	- 1.595		30.202920	30.202920
		+ 19.986		+ 14.152			9.846900	522.494304
		- 19.986		- 14.152			488.940877	43.400327
							479.093977	479.093977
						面積 =	<del>239.546988</del>	
							239.55	

\* \* \* \* \* 各 筆 面 積 計 算 書 \* \* \* \* \*

26 BLOCK

点 名	X	Y	(X-X0)*(YN-1-Y0)	(XN-1-X0)*(Y-Y0)
X0·Y0	- 148700.000	- 28900.000		
26-7	- 148712.795	- 28967.714		
26-8	- 148709.990	- 28964.895	+ 676.462860	+ 830.331525
26-2	- 148710.259	- 28949.693	+ 665.757805	+ 496.433070
26-9	- 148712.380	- 28907.890	+ 615.199340	+ 80.943510
26-10	- 148715.126	- 28905.031	+ 119.344140	+ 62.283780
26-11	- 148748.716	- 28903.114	+ 245.090196	+ 47.102364
26-12	- 148751.517	- 28905.959	+ 160.423938	+ 290.298644
26-5	- 148747.878	- 28949.424	+ 285.305002	+ 2546.176208
26-13	- 148746.666	- 28964.278	+ 2306.420384	+ 3077.502084
26-14	- 148743.749	- 28967.028	+ 2812.098222	+ 3127.928648
26-7	- 148712.795	- 28967.714	+ 857.623260	+ 2962.419786
			+ 8743.725147	+ 13521.419619
		倍面積	= 4777.694472	
		面積	= 2388.847236	

~~1 LOT~~

点 名	X	Y	(X-X0)*(YN-1-Y0)	(XN-1-X0)*(Y-Y0)
X0·Y0	- 148700.000	- 28900.000		
26-15	- 148710.432	- 28946.291		
26-9	- 148712.380	- 28907.890	+ 573.082580	+ 82.308480
26-10	- 148715.126	- 28905.031	+ 119.344140	+ 62.283780
26-16	- 148732.602	- 28904.034	+ 164.020662	+ 61.018284
26-18	- 148728.943	- 28947.840	+ 116.756062	+ 1559.679680
26-15	- 148710.432	- 28946.291	+ 499.066880	+ 1339.800413
			+ 1472.270324	+ 3105.090637
		倍面積	= 1632.820313	
		面積	= 816.410156	

2 LOT

点 名	X	Y	(X-X0)*(YN-1-Y0)	(XN-1-X0)*(Y-Y0)
X0·Y0	- 148700.000	- 28900.000		
26-16	- 148732.602	- 28904.034		
26-11	- 148748.716	- 28903.114	+ 196.520344	+ 101.522628
26-12	- 148751.517	- 28905.959	+ 160.423938	+ 290.298644
26-5	- 148747.878	- 28949.424	+ 285.305002	+ 2546.176208
26-18	- 148728.943	- 28947.840	+ 1430.478832	+ 2290.483520
26-16	- 148732.602	- 28904.034	+ 1559.679680	+ 116.756062
			+ 3632.407796	+ 5345.237062
		倍面積	= 1712.829266	
		面積	= 856.414633	

\* \* \* \* \* 各 筆 面 積 計 算 書 \* \* \* \* \*

3 LOT

点 名	X	Y	(X-X0)*(YN-1-Y0)	(XN-1-X0)*(Y-Y0)
X0・Y0	- 148700.000	- 28900.000		
26-5	- 148747.878	- 28949.424		
26-13	- 148746.666	- 28964.278	+ 2306.420384	+ 3077.502084
26-14	- 148743.749	- 28967.028	+ 2812.098222	+ 3127.928648
26-17	- 148727.340	- 28967.392	+ 1832.545520	+ 2948.332608
26-18	- 148728.943	- 28947.840	+ 1950.526656	+ 1307.945600
26-5	- 148747.878	- 28949.424	+ 2290.483520	+ 1430.478832
			+ 11192.074302	+ 11892.187772
		倍面積	= 700.113470	
		面積	= 350.056735	

4 LOT

点 名	X	Y	(X-X0)*(YN-1-Y0)	(XN-1-X0)*(Y-Y0)
X0・Y0	- 148700.000	- 28900.000		
26-17	- 148727.340	- 28967.392		
26-7	- 148712.795	- 28967.714	+ 862.280640	+ 1851.300760
26-8	- 148709.990	- 28964.895	+ 676.462860	+ 830.331525
26-2	- 148710.259	- 28949.693	+ 665.757805	+ 496.433070
26-15	- 148710.432	- 28946.291	+ 518.397376	+ 474.899369
26-18	- 148728.943	- 28947.840	+ 1339.800413	+ 499.066880
26-17	- 148727.340	- 28967.392	+ 1307.945600	+ 1950.526656
			+ 5370.644694	+ 6102.558260
		倍面積	= 731.913566	
		面積	= 365.956783	

1 スミリ

点 名	X	Y	(X-X0)*(YN-1-Y0)	(XN-1-X0)*(Y-Y0)
X0・Y0	- 148700.000	- 28900.000		
26-1	- 148709.939	- 28967.777		
26-7	- 148712.795	- 28967.714	+ 867.206715	+ 673.009446
26-8	- 148709.990	- 28964.895	+ 676.462860	+ 830.331525
26-1	- 148709.939	- 28967.777	+ 644.991405	+ 677.092230
			+ 2188.660980	+ 2180.433201
		倍面積	= 8.227779	
		面積	= 4.113889	

3 スミリ

点 名	X	Y	(X-X0)*(YN-1-Y0)	(XN-1-X0)*(Y-Y0)
X0・Y0	- 148700.000	- 28900.000		
26-3	- 148712.518	- 28905.179		
26-9	- 148712.380	- 28907.890	+ 64.116020	+ 98.767020

\* \* \* \* \* 各 筆 面 積 計 算 書 \* \* \* \* \*

点 名	X	Y	(X-X0)*(YN-1-Y0)	(XN-1-X0)*(Y-Y0)
26-10	- 148715.126	- 28905.031	+ 119.344140	+ 62.283780
26-3	- 148712.518	- 28905.179	+ 62.978058	+ 78.337554
			+ 246.438218	+ 239.388354
		倍面積	= 7.049864	
		面積	= 3.524932	

4 スミキリ

点 名	X	Y	(X-X0)*(YN-1-Y0)	(XN-1-X0)*(Y-Y0)
X0・Y0	- 148700.000	- 28900.000		
26-4	- 148751.770	- 28902.940		
26-11	- 148748.716	- 28903.114	+ 143.225040	+ 161.211780
26-12	- 148751.517	- 28905.959	+ 160.423938	+ 290.298644
26-4	- 148751.770	- 28902.940	+ 308.497430	+ 151.459980
			+ 612.146408	+ 602.970404
		倍面積	= 9.176004	
		面積	= 4.588002	

6 スミキリ

点 名	X	Y	(X-X0)*(YN-1-Y0)	(XN-1-X0)*(Y-Y0)
X0・Y0	- 148700.000	- 28900.000		
26-6	- 148746.447	- 28966.968		
26-13	- 148746.666	- 28964.278	+ 3125.128688	+ 2985.520266
26-14	- 148743.749	- 28967.028	+ 2812.098222	+ 3127.928648
26-6	- 148746.447	- 28966.968	+ 3113.249516	+ 2929.783032
			+ 9050.476426	+ 9043.231946
		倍面積	= 7.244480	
		面積	= 3.622240	

\*)\*)\*) 各筆面積 集計表 \*)\*)\*)

街区名・筆名	各筆面積	隅切面積
26 BLOCK	2388.84	
1 LOT	816.41	
2 LOT	856.41	
3 LOT	350.05	
4 LOT	365.95	
1 スミキリ		4.11
3 スミキリ		3.52
4 スミキリ		4.58
6 スミキリ		3.62
合計 =	2388.82	15.83