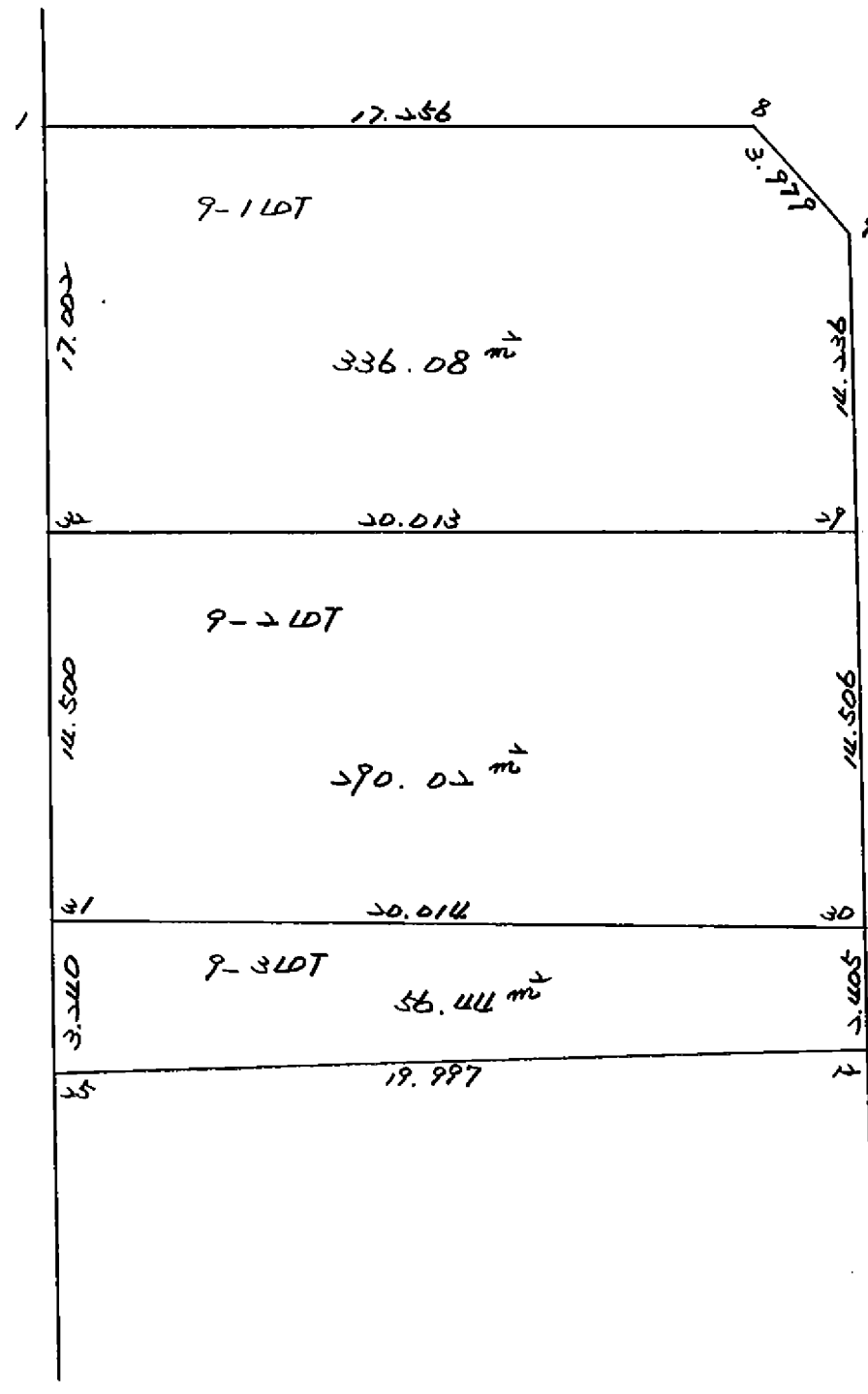


H5, 4, 7

27 BL



点 名	* * * * 9-1 LOT				面 積 計 算 書				* * * * NO 1			
	X	DX	DMD.1		Y	DY	DMD.2		DX * DMD.2	DY * DMD.1		
27-1	- 148709.429				- 28993.807							
27-8	- 148709.755	+ 0.326	+ 0.326		- 28976.554	- 17.253	- 17.253	-	5.624478	- 5.624478		
27-9	- 148712.561	+ 2.806	+ 3.458		- 28973.733	- 2.821	- 37.327	-	104.739562	- 9.755018		
27-29	- 148726.793	+ 14.232	+ 20.496		- 28973.407	- 0.326	- 40.474	-	576.025968	- 6.681696		
27-32	- 148726.427	- 0.366	+ 34.362		- 28993.417	+ 20.010	- 20.790	+	7.609140	+ 687.583620		
27-1	- 148709.429	- 16.998	+ 16.998		- 28993.807	+ 0.390	- 0.390	+	6.629220	+ 6.629220		
		+ 17.364				+ 20.400		+	14.238360	+ 694.212840		
		- 17.364				- 20.400		-	686.390008	- 22.061192		
								-	672.151648	+ 672.151648		
									面 積 =	336.075824 336.08		

* * * * 9-2 LOT

面積計算書

* * * * NO 1

点名	X	DX	DMD.1	Y	DY	DMD.2	DX * DMD.2	DY * DMD.1
27-29	- 148726.793			- 28973.407				
27-30	- 148741.296	+ 14.503	+ 14.503	- 28973.074	- 0.333	- 0.333	- 4.829499	- 4.829499
27-31	- 148740.923	- 0.373	+ 28.633	- 28993.085	+ 20.011	+ 19.345	+ 7.215685	+ 572.974963
27-32	- 148726.427	- 14.496	+ 13.764	- 28993.417	+ 0.332	+ 39.688	- 575.317248	+ 4.569648
27-29	- 148726.793	+ 0.366	- 0.366	- 28973.407	- 20.010	+ 20.010	+ 7.323660	+ 7.323660
		+ 14.869			+ 20.343		+ 7.323660	+ 584.868271
		- 14.869			- 20.343		- 587.362432	- 4.829499
							- 580.038772	+ 580.038772
						面積 =	290.019386	
							290.02	

点 名	* * * * 9-3 LOT			面 積 計 算 書			* * * * NO 1		
	X	DX	DMD.1	Y	DY	DMD.2	DX * DMD.2	DY * DMD.1	
27-30	- 148741.296			- 28973.074					
27-12	- 148743.700	+ 2.404	+ 2.404	- 28973.019	- 0.055	- 0.055	- 0.132220	- 0.132220	
27-25	- 148744.162	+ 0.462	+ 5.270	- 28993.011	+ 19.992	+ 19.882	+ 9.185484	+ 105.357840	
27-31	- 148740.923	- 3.239	+ 2.493	- 28993.085	+ 0.074	+ 39.948	- 129.391572	+ 0.184482	
27-30	- 148741.296	+ 0.373	- 0.373	- 28973.074	- 20.011	+ 20.011	+ 7.464103	+ 7.464103	
		+ 3.239			+ 20.066		+ 16.649587	+ 113.006425	
		- 3.239			- 20.066		- 129.523792	- 0.132220	
							- 112.874205	+ 112.874205	
						面 積 =	56.437102	56.44	

* * * * * 各 筆 面 積 計 算 書 * * * * *

27 BLOCK

点 名	X	Y	(X-X0)*(Yn-1-Y0)	(Xn-1-X0)*(Y-Y0)
X0·Y0	- 148700.000	- 28900.000		
27-1	- 148709.429	- 28993.807		
27-8	- 148709.755	- 28976.554	+ 915.087285	+ 721.827666
27-9	- 148712.561	- 28973.733	+ 961.594794	+ 719.265415
27-3	- 148751.961	- 28972.830	+ 3831.240413	+ 914.817630
27-4	- 148755.909	- 28925.621	+ 4071.852470	+ 1331.292781
27-10	- 148757.608	- 28905.151	+ 1475.974568	+ 287.987259
27-11	- 148760.409	- 28902.341	+ 311.166759	+ 134.860328
27-6	- 148788.125	- 28900.166	+ 206.300625	+ 10.027894
27-7	- 148785.792	- 28928.079	+ 14.241472	+ 2474.461875
K208	- 148778.579	- 29014.817	+ 2206.419741	+ 9850.380064
K209	- 148776.928	- 29014.956	+ 8832.642176	+ 9033.127524
K210	- 148777.726	- 28998.833	+ 8935.070056	+ 7603.025024
K211	- 148778.604	- 28992.221	+ 7768.669132	+ 7167.969446
27-1	- 148709.429	- 28993.807	+ 869.551809	+ 7373.605428
			+ 40399.811300	+ 47622.648334
		倍面積	= 7222.837034	
		面積	= 3611.418517	

1 LOT

点 名	X	Y	(X-X0)*(Yn-1-Y0)	(Xn-1-X0)*(Y-Y0)
X0·Y0	- 148700.000	- 28900.000		
27-15	- 148756.752	- 28915.466		
27-10	- 148757.608	- 28905.151	+ 890.965328	+ 292.329552
27-11	- 148760.409	- 28902.341	+ 311.166759	+ 134.860328
27-6	- 148788.125	- 28900.166	+ 206.300625	+ 10.027894
27-16	- 148786.641	- 28917.926	+ 14.382406	+ 1579.728750
27-15	- 148756.752	- 28915.466	+ 1017.336352	+ 1339.989706
			+ 2440.151470	+ 3356.936230
		倍面積	= 916.784760	
		面積	= 458.392380	

2 LOT

点 名	X	Y	(X-X0)*(Yn-1-Y0)	(Xn-1-X0)*(Y-Y0)
X0·Y0	- 148700.000	- 28900.000		
27-4	- 148755.909	- 28925.621		
27-15	- 148756.752	- 28915.466	+ 1454.042992	+ 864.688594
27-16	- 148786.641	- 28917.926	+ 1339.989706	+ 1017.336352
27-7	- 148785.792	- 28928.079	+ 1537.907392	+ 2432.792639
27-4	- 148755.909	- 28925.621	+ 1569.868811	+ 2198.076832
			+ 5901.808901	+ 6512.894417
		倍面積	= 611.085516	
		面積	= 305.542758	

* * * * * 各 筆 面 積 計 算 書 * * * * *

3-1 LOT

点 名	X	Y	(X-X0)*(YN-1-Y0)	(XN-1-X0)*(Y-Y0)
X0·Y0	- 148700.000	- 28900.000		
27-14	- 148754.465	- 28942.887		
27-4	- 148755.909	- 28925.621	+ 2397.769283	+ 1395.447765
27-28	- 148770.843	- 28926.849	+ 1815.068503	+ 1501.100741
27-27	- 148769.423	- 28944.127	+ 1863.938127	+ 3126.089061
27-14	- 148754.465	- 28942.887	+ 2403.377055	+ 2977.344201
			+ 8480.152968	+ 8999.981768
		倍面積	= 519.828800	
		面積	= 259.914400	

3-2 LOT

点 名	X	Y	(X-X0)*(YN-1-Y0)	(XN-1-X0)*(Y-Y0)
X0·Y0	- 148700.000	- 28900.000		
27-7	- 148785.792	- 28928.079		
27-17	- 148784.355	- 28945.364	+ 2368.604045	+ 3891.868288
27-27	- 148769.423	- 28944.127	+ 3149.304972	+ 3722.333085
27-28	- 148770.843	- 28926.849	+ 3126.089061	+ 1863.938127
27-7	- 148785.792	- 28928.079	+ 2303.429408	+ 1989.200597
			+ 10947.427486	+ 11467.340097
		倍面積	= 519.912611	
		面積	= 259.956305	

4 LOT

点 名	X	Y	(X-X0)*(YN-1-Y0)	(XN-1-X0)*(Y-Y0)
X0·Y0	- 148700.000	- 28900.000		
27-13	- 148752.959	- 28960.897		
27-14	- 148754.465	- 28942.887	+ 3316.755105	+ 2271.252633
27-17	- 148784.355	- 28945.364	+ 3617.732885	+ 2470.750260
27-18	- 148782.857	- 28963.377	+ 3758.724948	+ 5346.166835
27-13	- 148752.959	- 28960.897	+ 3356.382543	+ 5045.742729
			+ 14049.595481	+ 15133.912457
		倍面積	= 1084.316976	
		面積	= 542.158488	

5 LOT

点 名	X	Y	(X-X0)*(YN-1-Y0)	(XN-1-X0)*(Y-Y0)
X0·Y0	- 148700.000	- 28900.000		
27-18	- 148782.857	- 28963.377		
27-19	- 148781.252	- 28982.678	+ 5149.508004	+ 6850.451046
27-26	- 148751.352	- 28980.200	+ 4245.680656	+ 6516.410400

* * * * * 各 筆 面 積 計 算 書 * * * * *

点 名	X	Y	(X-X0)*(YN-1-Y0)	(XN-1-X0)*(Y-Y0)
27-3	- 148751.961	- 28972.830	+ 4167.272200	+ 3739.966160
27-13	- 148752.959	- 28960.897	+ 3857.003970	+ 3164.269017
27-18	- 148782.857	- 28963.377	+ 5045.742729	+ 3356.382543
			+ 22465.207559	+ 23627.479166
		倍面積	= 1162.271607	
		面積	= 581.135803	

6 LOT

点 名	X	Y	(X-X0)*(YN-1-Y0)	(XN-1-X0)*(Y-Y0)
X0·Y0	- 148700.000	- 28900.000		
27-19	- 148781.252	- 28982.678		
27-20	- 148780.133	- 28996.131	+ 6625.236174	+ 7810.836012
27-23	- 148778.108	- 28995.959	+ 7508.600148	+ 7689.482547
K211	- 148778.604	- 28992.221	+ 7542.761236	+ 7203.197868
27-24	- 148750.304	- 28992.870	+ 4639.085184	+ 7299.953480
27-26	- 148751.352	- 28980.200	+ 4769.060240	+ 4034.380800
27-19	- 148781.252	- 28982.678	+ 6516.410400	+ 4245.680656
			+ 37601.153382	+ 38283.531363
		倍面積	= 682.377981	
		面積	= 341.188990	

7 LOT

点 名	X	Y	(X-X0)*(YN-1-Y0)	(XN-1-X0)*(Y-Y0)
X0·Y0	- 148700.000	- 28900.000		
27-20	- 148780.133	- 28996.131		
27-21	- 148779.553	- 29003.103	+ 7647.509443	+ 8261.952699
27-22	- 148777.399	- 29005.430	+ 7980.069097	+ 8387.272790
K210	- 148777.726	- 28998.833	+ 8194.652180	+ 7649.575367
27-23	- 148778.108	- 28995.959	+ 7719.647964	+ 7458.509234
27-20	- 148780.133	- 28996.131	+ 7689.482547	+ 7508.600148
			+ 39231.361231	+ 39265.910238
		倍面積	= 34.549007	
		面積	= 17.274503	

8 LOT

点 名	X	Y	(X-X0)*(YN-1-Y0)	(XN-1-X0)*(Y-Y0)
X0·Y0	- 148700.000	- 28900.000		
27-12	- 148743.700	- 28973.019		
27-3	- 148751.961	- 28972.830	+ 3794.140259	+ 3182.671000
27-24	- 148750.304	- 28992.870	+ 3663.640320	+ 4825.618070
27-25	- 148744.162	- 28993.011	+ 4101.324940	+ 4678.825344
27-12	- 148743.700	- 28973.019	+ 4064.580700	+ 3224.665078

* * * * * 各 筆 面 積 計 算 書 * * * * *

点 名	X	Y	(X-X0)*(YN-1-Y0)	(XN-1-X0)*(Y-Y0)
			+ 15623.686219	+ 15911.779492
		倍面積	= 288.093273	
		面積	= 144.046636	

~~9 LOT~~

点 名	X	Y	(X-X0)*(YN-1-Y0)	(XN-1-X0)*(Y-Y0)
X0-Y0	- 148700.000	- 28900.000		
27-1	- 148709.429	- 28993.807		
27-8	- 148709.755	- 28976.554	+ 915.087285	+ 721.827666
27-9	- 148712.561	- 28973.733	+ 961.594794	+ 719.265415
27-12	- 148743.700	- 28973.019	+ 3222.132100	+ 917.191659
27-25	- 148744.162	- 28993.011	+ 3224.665078	+ 4064.580700
27-1	- 148709.429	- 28993.807	+ 877.000719	+ 4142.704734
			+ 9200.479976	+ 10565.570174
		倍面積	= 1365.090198	
		面積	= 682.545099	

10

点 名	X	Y	(X-X0)*(YN-1-Y0)	(XN-1-X0)*(Y-Y0)
X0-Y0	- 148700.000	- 29000.000		
27-21	- 148779.553	- 29003.103		
K208	- 148778.579	- 29014.817	+ 243.830637	+ 1178.736801
K209	- 148776.928	- 29014.956	+ 1139.842176	+ 1175.227524
27-22	- 148777.399	- 29005.430	+ 1157.579444	+ 417.719040
27-21	- 148779.553	- 29003.103	+ 431.972790	+ 240.169097
			+ 2973.225047	+ 3011.852462
		倍面積	= 38.627415	
		面積	= 19.313707	

1 33キリ

点 名	X	Y	(X-X0)*(YN-1-Y0)	(XN-1-X0)*(Y-Y0)
X0-Y0	- 148700.000	- 28900.000		
27-2	- 148709.807	- 28973.796		
27-8	- 148709.755	- 28976.554	+ 719.879980	+ 750.765078
27-9	- 148712.561	- 28973.733	+ 961.594794	+ 719.265415
27-2	- 148709.807	- 28973.796	+ 723.099531	+ 926.951556
			+ 2404.574305	+ 2396.982049
		倍面積	= 7.592256	
		面積	= 3.796128	

* * * * * 各 筆 面 積 計 算 書 * * * * *

5 区切り

点 名	X	Y	(X-X0)*(YN-1-Y0)	(XN-1-X0)*(Y-Y0)
X0-Y0	- 148700.000	- 28900.000		
27-5	- 148757.824	- 28902.544		
27-10	- 148757.608	- 28905.151	+ 146.554752	+ 297.851424
27-11	- 148760.409	- 28902.341	+ 311.166759	+ 134.860328
27-5	- 148757.824	- 28902.544	+ 135.365984	+ 153.680496
			+ 593.087495	+ 586.392248
		倍面積	= 6.695247	
		面積	= 3.347623	

* * * 各筆面積 集計表 * * *

街区名・筆名	各筆面積	隅切面積
27 BLOCK	3611.41	
1 LOT	458.39	
2 LOT	305.54	
3-1 LOT	259.91	
3-2 LOT	259.95	
4 LOT	542.15	
5 LOT	581.13	
6 LOT	341.18	
7 LOT	17.27	
8 LOT	144.04	
9 LOT	682.54	
トウロ	19.31	
1 スミキリ		3.79
5 スミキリ		3.34
合計 =	3611.41	7.13