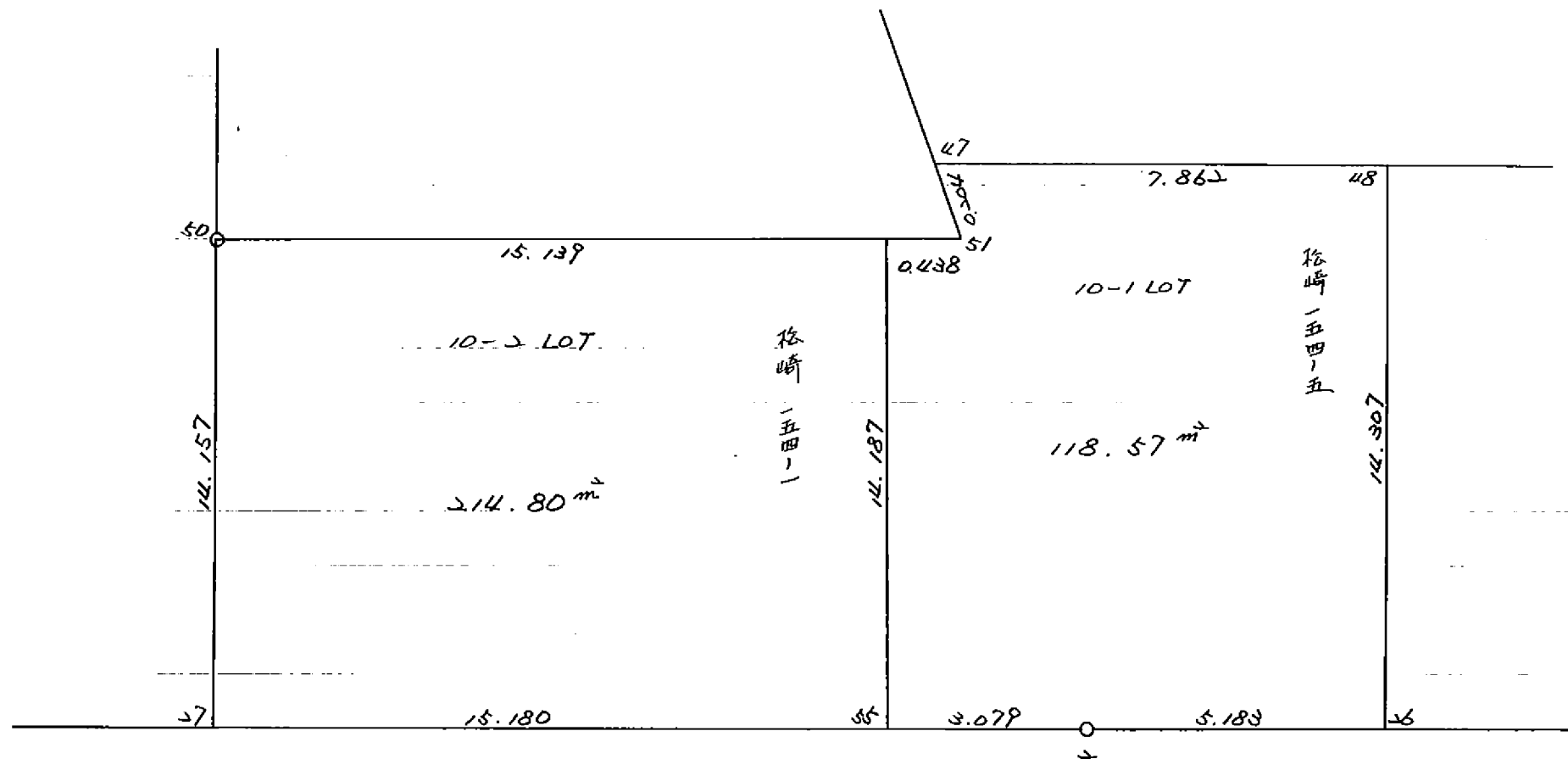


18 BL

H5, 4, 28



* * * * 10-1 LOT

面積計算書

* * * * NO 1

点名	X	DX	DMD.1	Y	DY	DMD.2	DX * DMD.2	DY * DMD.1
18-26	- 148733.337			- 29139.735				
18-2	- 148732.988	- 0.349	- 0.349	- 29144.906	+ 5.171	+ 5.171	- 1.804679	- 1.804679
18-55	- 148732.733	- 0.255	- 0.953	- 29147.974	+ 3.068	+ 13.410	- 3.419550	- 2.923804
18-54	- 148718.597	- 14.136	- 15.344	- 29146.854	- 1.120	+ 15.358	- 217.100688	+ 17.185280
18-51	- 148718.632	+ 0.035	- 29.445	- 29146.417	- 0.437	+ 13.801	+ 0.483035	+ 12.867465
18-47	- 148718.429	- 0.203	- 29.613	- 29146.435	+ 0.018	+ 13.382	- 2.716546	- 0.533034
18-48	- 148719.075	+ 0.646	- 29.170	- 29138.600	- 7.835	+ 5.565	+ 3.594990	+ 228.546950
18-26	- 148733.337	+ 14.262	- 14.262	- 29139.735	+ 1.135	- 1.135	- 16.187370	- 16.187370
		+ 14.943			+ 9.392		+ 4.078025	+ 258.599695
		- 14.943			- 9.392		- 241.228833	- 21.448887
							- 237.150808	+ 237.150808
						面積 =	118.575404	

* * * * 10-2 LOT

面 積 計 算 書

* * * * NO 1

点 名	X	DX	DMD.1	Y	DY	DMD.2	DX * DMD.2	DY * DMD.1
18-55	- 148732.733			- 29147.974				
18-27	- 148731.479	- 1.254	- 1.254	- 29163.103	+ 15.129	+ 15.129	- 18.971766	- 18.971766
18-50	- 148717.370	- 14.109	- 16.617	- 29161.943	- 1.160	+ 29.098	+ 410.543682	+ 19.275720
18-54	- 148718.597	+ 1.227	- 29.499	- 29146.854	- 15.089	+ 12.849	+ 15.765723	+ 445.110411
18-55	- 148732.733	+ 14.136	- 14.136	- 29147.974	+ 1.120	- 1.120	- 15.832320	- 15.832320
		+ 15.363			+ 16.249		+ 15.765723	+ 464.386131
		- 15.363			- 16.249		- 445.347768	- 34.804086
							- 429.582045	+ 429.582045

面 積 = ~~214.791022~~
514.80

* * * * * 各 筆 面 積 計 算 書 * * * * *

18 BLOCK

点 名	X	Y	(X-X0)*(Yn-1-Y0)	(Xn-1-X0)*(Y-Y0)
X0·Y0	- 148600.000	- 29000.000		
18-20	- 148755.662	- 29079.023		
18-1	- 148737.541	- 29077.527	+ 10868.902443	+ 12068.007874
18-2	- 148732.988	- 29144.906	+ 10310.160676	+ 19930.516146
18-3	- 148729.930	- 29181.774	+ 18827.636580	+ 24173.760712
18-29	- 148727.060	- 29216.082	+ 23096.204440	+ 28075.534260
18-12	- 148725.204	- 29238.491	+ 27054.330728	+ 30302.666460
18-13	- 148722.153	- 29241.083	+ 29132.391123	+ 30184.555932
18-14	- 148694.823	- 29238.805	+ 22860.213309	+ 29170.747165
18-15	- 148692.208	- 29235.807	+ 22019.731440	+ 22359.927161
18-32	- 148693.658	- 29213.315	+ 22085.212006	+ 19669.349520
18-6	- 148696.509	- 29168.872	+ 20586.817335	+ 15816.213776
18-7	- 148699.850	- 29147.777	+ 16861.869200	+ 14261.810493
18-16	- 148700.484	- 29137.987	+ 14849.224068	+ 13778.001950
18-17	- 148702.869	- 29135.660	+ 14194.584703	+ 13631.659440
18-9	- 148719.444	- 29134.120	+ 16203.773040	+ 13796.790280
18-10	- 148723.980	- 29067.413	+ 16628.197600	+ 8052.078372
18-18	- 148707.600	- 29063.945	+ 7253.638800	+ 7927.901100
18-19	- 148705.488	- 29061.709	+ 6745.430160	+ 6639.888400
K196-2	- 148706.157	- 29051.923	+ 6550.842313	+ 5477.253424
K197	- 148712.909	- 29054.145	+ 5862.574007	+ 5747.870765
K198	- 148718.192	- 29054.937	+ 6399.505840	+ 6202.881733
K199	- 148726.529	- 29056.978	+ 6951.123673	+ 6734.343776
K200	- 148727.228	- 29052.523	+ 7249.196984	+ 6645.682667
K201	- 148738.718	- 29055.525	+ 7285.885514	+ 7064.334700
K202	- 148742.976	- 29056.941	+ 7938.742400	+ 7898.741638
K203	- 148746.772	- 29058.826	+ 8357.344452	+ 8410.706176
K204	- 148755.589	- 29064.826	+ 9152.678514	+ 9514.641672
K205	- 148764.282	- 29071.228	+ 10649.744932	+ 11082.293292
K206	- 148767.870	- 29074.544	+ 11957.044360	+ 12246.237408
K207	- 148773.136	- 29080.490	+ 12906.249984	+ 13511.856300
18-20	- 148755.662	- 29079.023	+ 12529.234380	+ 13681.726128
			+413368.485004	+424057.978720
		倍面積	= 10689.493716	
		面積	= 5344.746858	

1 LOT

点 名	X	Y	(X-X0)*(Yn-1-Y0)	(Xn-1-X0)*(Y-Y0)
X0·Y0	- 148700.000	- 29000.000		
18-10	- 148723.980	- 29067.413		
18-18	- 148707.600	- 29063.945	+ 512.338800	+ 1533.401100
18-19	- 148705.488	- 29061.709	+ 350.930160	+ 468.988400
K196-2	- 148706.157	- 29051.923	+ 379.942313	+ 284.953424
K197	- 148712.909	- 29054.145	+ 670.274007	+ 333.370765

* * * * * 各 筆 面 積 計 算 書 * * * * *

点 名	X	Y	(X-X0)*(Y1-Y0)	(XN-1-X0)*(Y-Y0)
K198	- 148718.192	- 29054.937	+ 985.005840	+ 709.181733
K199	- 148726.529	- 29056.978	+ 1457.423673	+ 1036.543776
18-45	- 148726.771	- 29057.025	+ 1525.358038	+ 1512.816225
18-44	- 148725.993	- 29067.545	+ 1482.250825	+ 1808.247195
18-10	- 148723.980	- 29067.413	+ 1619.729100	+ 1752.266109
			+ 8983.252756	+ 9439.768727
		倍面積	= 456.515971	
		面積	= 228.257985	

2 LOT

点 名	X	Y	(X-X0)*(Y1-Y0)	(XN-1-X0)*(Y-Y0)
X0-Y0	- 148700.000	- 29000.000		
K199	- 148726.529	- 29056.978		
K200	- 148727.228	- 29052.523	+ 1551.396984	+ 1393.382667
K201	- 148738.718	- 29055.525	+ 2033.585514	+ 1511.834700
18-42	- 148739.020	- 29055.625	+ 2166.585500	+ 2153.688750
18-1	- 148737.541	- 29077.527	+ 2088.218125	+ 3025.103540
18-21	- 148737.517	- 29077.880	+ 2908.580459	+ 2923.693080
18-41	- 148723.337	- 29076.862	+ 1817.485560	+ 2883.631654
18-10	- 148723.980	- 29067.413	+ 1843.150760	+ 1573.217181
18-44	- 148725.993	- 29067.545	+ 1752.266109	+ 1619.729100
18-45	- 148726.771	- 29057.025	+ 1808.247195	+ 1482.250825
K199	- 148726.529	- 29056.978	+ 1512.816225	+ 1525.358038
			+ 19482.332431	+ 20091.889535
		倍面積	= 609.557104	
		面積	= 304.778552	

3-1 LOT

点 名	X	Y	(X-X0)*(Y1-Y0)	(XN-1-X0)*(Y-Y0)
X0-Y0	- 148700.000	- 29000.000		
18-42	- 148739.020	- 29055.625		
K202	- 148742.976	- 29056.941	+ 2390.540000	+ 2221.837820
K203	- 148746.772	- 29058.826	+ 2663.244452	+ 2528.106176
18-53	- 148750.959	- 29061.676	+ 2997.714134	+ 2884.709872
18-52	- 148749.818	- 29078.541	+ 3072.574968	+ 4002.370819
18-1	- 148737.541	- 29077.527	+ 2948.507681	+ 3862.240086
18-42	- 148739.020	- 29055.625	+ 3025.103540	+ 2088.218125
			+ 17097.684775	+ 17587.482898
		倍面積	= 489.798123	
		面積	= 244.899061	

244.90 確定後の分筆につき 端数調整

3-2 LOT

点 名	X	Y	(X-X0)*(Y1-Y0)	(XN-1-X0)*(Y-Y0)
X0-Y0	- 148700.000	- 29000.000		
18-53	- 148750.959	- 29061.676		
K204	- 148755.589	- 29064.826	+ 3428.507164	+ 3303.468134

* * * * * 各 筆 面 積 計 算 書 * * * * *

点 名	X	Y	(X-X0)*(Yn-1-Y0)	(Xn-1-X0)*(Y-Y0)
18-43	- 148756.781	- 29065.704	+ 3680.885106	+ 3652.419656
18-20	- 148755.662	- 29079.023	+ 3657.216048	+ 4487.004963
18-52	- 148749.818	- 29078.541	+ 3936.767814	+ 4371.749142
18-53	- 148750.959	- 29061.676	+ 4002.370819	+ 3072.574968
			+ 18705.746951	+ 18887.216863
		倍面積	= 181.469912	
		面積	= 90.734956	

4 LOT

点 名	X	Y	(X-X0)*(Yn-1-Y0)	(Xn-1-X0)*(Y-Y0)
X0·Y0	- 148700.000	- 29000.000		
18-43	- 148756.781	- 29065.704		
K205	- 148764.282	- 29071.228	+ 4223.584528	+ 4044.397068
K206	- 148767.870	- 29074.544	+ 4834.244360	+ 4791.837408
K207	- 148773.136	- 29080.490	+ 5451.849984	+ 5462.856300
18-20	- 148755.662	- 29079.023	+ 4480.234380	+ 5779.426128
18-43	- 148756.781	- 29065.704	+ 4487.004963	+ 3657.216048
			+ 23476.918215	+ 23735.732952
		倍面積	= 258.814737	
		面積	= 129.407368	

5 LOT

点 名	X	Y	(X-X0)*(Yn-1-Y0)	(Xn-1-X0)*(Y-Y0)
X0·Y0	- 148700.000	- 29000.000		
18-21	- 148737.517	- 29077.880		
18-22	- 148736.674	- 29090.349	+ 2856.171120	+ 3389.623433
18-40	- 148722.490	- 29089.316	+ 2031.949010	+ 3275.574984
18-41	- 148723.337	- 29076.862	+ 2084.367492	+ 1728.626380
18-21	- 148737.517	- 29077.880	+ 2883.631654	+ 1817.485560
			+ 9856.119276	+ 10211.310357
		倍面積	= 355.191081	
		面積	= 177.595540	

6 LOT

点 名	X	Y	(X-X0)*(Yn-1-Y0)	(Xn-1-X0)*(Y-Y0)
X0·Y0	- 148700.000	- 29000.000		
18-22	- 148736.674	- 29090.349		
18-23	- 148735.854	- 29102.483	+ 3239.373046	+ 3758.461542
18-39	- 148721.665	- 29101.450	+ 2220.294195	+ 3637.388300
18-40	- 148722.490	- 29089.316	+ 2281.610500	+ 1935.031140
18-22	- 148736.674	- 29090.349	+ 3275.574984	+ 2031.949010
			+ 11016.852725	+ 11362.829992
		倍面積	= 345.977267	
		面積	= 172.988633	

* * * * * 各 筆 面 積 計 算 書 * * * * *

7 LOT

点 名	X	Y	(X-X0)*(YN-1-Y0)	(XN-1-X0)*(Y-Y0)
X0·Y0	- 148700.000	- 29100.000		
18-23	- 148735.854	- 29102.483		
18-24	- 148735.032	- 29114.639	+ 86.984456	+ 524.866706
18-38	- 148720.839	- 29113.603	+ 305.062121	+ 476.540296
18-39	- 148721.665	- 29101.450	+ 294.708995	+ 30.216550
18-23	- 148735.854	- 29102.483	+ 51.988300	+ 53.794195
			+ 738.743872	+ 1085.417747
		倍面積	= 346.673875	
		面積	= 173.336937	

8 LOT

点 名	X	Y	(X-X0)*(YN-1-Y0)	(XN-1-X0)*(Y-Y0)
X0·Y0	- 148700.000	- 29100.000		
18-24	- 148735.032	- 29114.639		
18-25	- 148734.210	- 29126.808	+ 500.800190	+ 939.137856
18-37	- 148720.011	- 29125.775	+ 536.454888	+ 881.762750
18-38	- 148720.839	- 29113.603	+ 537.125225	+ 272.209633
18-24	- 148735.032	- 29114.639	+ 476.540296	+ 305.062121
			+ 2050.920599	+ 2398.172360
		倍面積	= 347.251761	
		面積	= 173.625880	

9 LOT

点 名	X	Y	(X-X0)*(YN-1-Y0)	(XN-1-X0)*(Y-Y0)
X0·Y0	- 148700.000	- 29100.000		
18-25	- 148734.210	- 29126.808		
18-26	- 148733.337	- 29139.735	+ 893.698296	+ 1359.334350
18-48	- 148719.075	- 29138.600	+ 757.945125	+ 1286.808200
18-9	- 148719.444	- 29134.120	+ 750.538400	+ 650.839000
18-37	- 148720.011	- 29125.775	+ 682.775320	+ 501.169100
18-25	- 148734.210	- 29126.808	+ 881.762750	+ 536.454888
			+ 3966.719891	+ 4334.605538
		倍面積	= 367.885647	
		面積	= 183.942823	

10 LOT

点 名	X	Y	(X-X0)*(YN-1-Y0)	(XN-1-X0)*(Y-Y0)
X0·Y0	- 148700.000	- 29100.000		
18-26	- 148733.337	- 29139.735		
18-2	- 148732.988	- 29144.906	+ 1310.778180	+ 1497.031322

* * * * * 各 筆 面 積 計 算 書 * * * * *

点 名	X	Y	(X-X0)*(Yn-1-Y0)	(Xn-1-X0)*(Y-Y0)
18-27	- 148731.479	- 29163.103	+ 1413.595974	+ 2081.641764
18-50	- 148717.370	- 29161.943	+ 1096.099110	+ 1949.903697
18-51	- 148718.632	- 29146.417	+ 1154.121976	+ 806.263290
18-47	- 148718.429	- 29146.435	+ 855.418893	+ 865.176920
18-48	- 148719.075	- 29138.600	+ 885.747625	+ 711.359400
18-26	- 148733.337	- 29139.735	+ 1286.808200	+ 757.945125
			+ 8002.569958	+ 8669.321518
		倍面積	= 666.751560	
		面積	= 333.375780	

11 LOT

点 名	X	Y	(X-X0)*(Yn-1-Y0)	(Xn-1-X0)*(Y-Y0)
X0-Y0	- 148600.000	- 29100.000		
18-27	- 148731.479	- 29163.103		
18-3	- 148729.930	- 29181.774	+ 8198.972790	+ 10751.563746
18-34	- 148695.863	- 29178.949	+ 7839.100962	+ 10257.843570
18-6	- 148696.509	- 29168.872	+ 7619.289041	+ 6602.276536
18-35	- 148697.863	- 29160.322	+ 6740.020536	+ 5821.615898
18-50	- 148717.370	- 29161.943	+ 7079.993140	+ 6061.927809
18-27	- 148731.479	- 29163.103	+ 8144.203697	+ 7406.399110
			+ 45621.580166	+ 46901.626669
		倍面積	= 1280.046503	
		面積	= 640.023251	

12 LOT

点 名	X	Y	(X-X0)*(Yn-1-Y0)	(Xn-1-X0)*(Y-Y0)
X0-Y0	- 148600.000	- 29100.000		
18-3	- 148729.930	- 29181.774		
18-28	- 148727.819	- 29207.015	+ 10452.270906	+ 13904.458950
18-33	- 148694.241	- 29204.233	+ 10085.200615	+ 13322.957827
18-34	- 148695.863	- 29178.949	+ 9992.088079	+ 7440.232709
18-3	- 148729.930	- 29181.774	+ 10257.843570	+ 7839.100962
			+ 40787.403170	+ 42506.750448
		倍面積	= 1719.347278	
		面積	= 859.673639	

13 LOT

点 名	X	Y	(X-X0)*(Yn-1-Y0)	(Xn-1-X0)*(Y-Y0)
X0-Y0	- 148600.000	- 29200.000		
18-28	- 148727.819	- 29207.015		
18-29	- 148727.060	- 29216.082	+ 891.325900	+ 2055.585158
18-32	- 148693.658	- 29213.315	+ 1506.207956	+ 1691.803900

* * * * * 各 筆 面 積 計 算 書 * * * * *

点 名	X	Y	(X-X0)*(Yn-1-Y0)	(Xn-1-X0)*(Y-Y0)
18-33	- 148694.241	- 29204.233	+ 1254.818915	+ 396.454314
18-28	- 148727.819	- 29207.015	+ 541.057827	+ 661.100615
			+ 4193.410598	+ 4804.943987
		倍面積	= 611.533389	
		面積	= 305.766694	

14 LOT

点 名	X	Y	(X-X0)*(Yn-1-Y0)	(Xn-1-X0)*(Y-Y0)
X0·Y0	- 148600.000	- 29200.000		
18-29	- 148727.060	- 29216.082		
18-30	- 148726.377	- 29224.325	+ 2032.394914	+ 3090.734500
18-31	- 148693.126	- 29221.567	+ 2265.289950	+ 2725.572759
18-32	- 148693.658	- 29213.315	+ 2019.922086	+ 1239.972690
18-29	- 148727.060	- 29216.082	+ 1691.803900	+ 1506.207956
			+ 8009.410850	+ 8562.487905
		倍面積	= 553.077055	
		面積	= 276.538527	

15 LOT

点 名	X	Y	(X-X0)*(Yn-1-Y0)	(Xn-1-X0)*(Y-Y0)
X0·Y0	- 148600.000	- 29200.000		
18-30	- 148726.377	- 29224.325		
18-12	- 148725.204	- 29238.491	+ 3045.587300	+ 4864.377107
18-13	- 148722.153	- 29241.083	+ 4701.791123	+ 5143.755932
18-14	- 148694.823	- 29238.805	+ 3895.613309	+ 4740.147165
18-15	- 148692.208	- 29235.807	+ 3578.131440	+ 3395.327161
18-31	- 148693.126	- 29221.567	+ 3334.562682	+ 1988.649936
18-30	- 148726.377	- 29224.325	+ 2725.572759	+ 2265.289950
			+ 21281.258613	+ 22397.547251
		倍面積	= 1116.288638	
		面積	= 558.144319	

16 LOT

点 名	X	Y	(X-X0)*(Yn-1-Y0)	(Xn-1-X0)*(Y-Y0)
X0·Y0	- 148600.000	- 29100.000		
18-35	- 148697.863	- 29160.322		
18-36	- 148699.813	- 29148.013	+ 6020.919786	+ 4698.696219
18-46	- 148710.016	- 29147.163	+ 5282.198208	+ 4707.480519
18-51	- 148718.632	- 29146.417	+ 5595.041016	+ 5106.612672
18-50	- 148717.370	- 29161.943	+ 5447.963290	+ 7348.421976
18-35	- 148697.863	- 29160.322	+ 6061.927809	+ 7079.993140
			+ 28408.050109	+ 28941.204526
		倍面積	= 533.154417	
		面積	= 266.577208	

* * * * * 各 筆 面 積 計 算 書 * * * * *

17 LOT

点 名	X	Y	(X-X0)*(Yn-1-Y0)	(Xn-1-X0)*(Y-Y0)
X0-Y0	- 148600.000	- 29100.000		
18-36	- 148699.813	- 29148.013		
18-7	- 148699.850	- 29147.777	+ 4794.098050	+ 4768.765701
18-16	- 148700.484	- 29137.987	+ 4800.824068	+ 3793.001950
18-17	- 148702.869	- 29135.660	+ 3907.684703	+ 3583.259440
18-9	- 148719.444	- 29134.120	+ 4259.373040	+ 3509.890280
18-47	- 148718.429	- 29146.435	+ 4040.797480	+ 5546.382140
18-46	- 148710.016	- 29147.163	+ 5108.592960	+ 5585.466927
18-36	- 148699.813	- 29148.013	+ 4707.480519	+ 5282.198208
			+ 31618.850820	+ 32068.964646
		倍面積	= 450.113826	
		面積	= 225.056913	

4 スミキリ

点 名	X	Y	(X-X0)*(Yn-1-Y0)	(Xn-1-X0)*(Y-Y0)
X0-Y0	- 148700.000	- 29200.000		
18-4	- 148724.970	- 29241.317		
18-12	- 148725.204	- 29238.491	+ 1041.353668	+ 961.120270
18-13	- 148722.153	- 29241.083	+ 852.691123	+ 1035.455932
18-4	- 148724.970	- 29241.317	+ 1025.842510	+ 915.295501
			+ 2919.887301	+ 2911.871703
		倍面積	= 8.015598	
		面積	= 4.007799	

5 スミキリ

点 名	X	Y	(X-X0)*(Yn-1-Y0)	(Xn-1-X0)*(Y-Y0)
X0-Y0	- 148600.000	- 29200.000		
18-5	- 148692.030	- 29238.572		
18-14	- 148694.823	- 29238.805	+ 3657.512756	+ 3571.224150
18-15	- 148692.208	- 29235.807	+ 3578.131440	+ 3395.327161
18-5	- 148692.030	- 29238.572	+ 3295.318210	+ 3556.646976
			+ 10530.962406	+ 10523.198287
		倍面積	= 7.764119	
		面積	= 3.882059	

8 スミキリ

点 名	X	Y	(X-X0)*(Yn-1-Y0)	(Xn-1-X0)*(Y-Y0)
X0-Y0	- 148700.000	- 29100.000		
18-8	- 148700.621	- 29135.868		
18-16	- 148700.484	- 29137.987	+ 17.360112	+ 23.589927

* * * * * 各 筆 面 積 計 算 書 * * * * *

点 名	X	Y	(X-X0)*(YN-1-Y0)	(XN-1-X0)*(Y-Y0)
18-17	- 148702.869	- 29135.660	+ 108.984703	+ 17.259440
18-8	- 148700.621	- 29135.868	+ 22.144860	+ 102.905292
			+ 148.489675	+ 143.754659
		倍面積	= 4.735016	
		面積	= 2.367508	

11 区切り

点 名	X	Y	(X-X0)*(YN-1-Y0)	(XN-1-X0)*(Y-Y0)
X0-Y0	- 148700.000	- 29000.000		
18-11	- 148705.367	- 29063.472		
18-18	- 148707.600	- 29063.945	+ 482.387200	+ 343.192815
18-19	- 148705.488	- 29061.709	+ 350.930160	+ 468.988400
18-11	- 148705.367	- 29063.472	+ 331.192203	+ 348.334336
			+ 1164.509563	+ 1160.515551
		倍面積	= 3.994012	
		面積	= 1.997006	

* * * 各筆面積 集計表 * * *

街区名・筆名	各筆面積	隔切面積
18 BLOCK	5344.74	
1 LOT	228.25	
2 LOT	304.77	
3-1 LOT	244.89 244.90	確定後の分筆につき端数調整
3-2 LOT	90.73	
4 LOT	129.40	
5 LOT	177.59	
6 LOT	172.98	
7 LOT	173.33	
8 LOT	173.62	
9 LOT	183.94	
10 LOT	333.37	
11 LOT	640.02	
12 LOT	859.67	
13 LOT	305.76	
14 LOT	276.53	
15 LOT	558.14	
16 LOT	266.57	
17 LOT	225.05	
4 スミキリ		4.00
5 スミキリ		3.88
8 スミキリ		2.36
11 スミキリ		1.99
合計 =	5344.6 ² 4	12.23