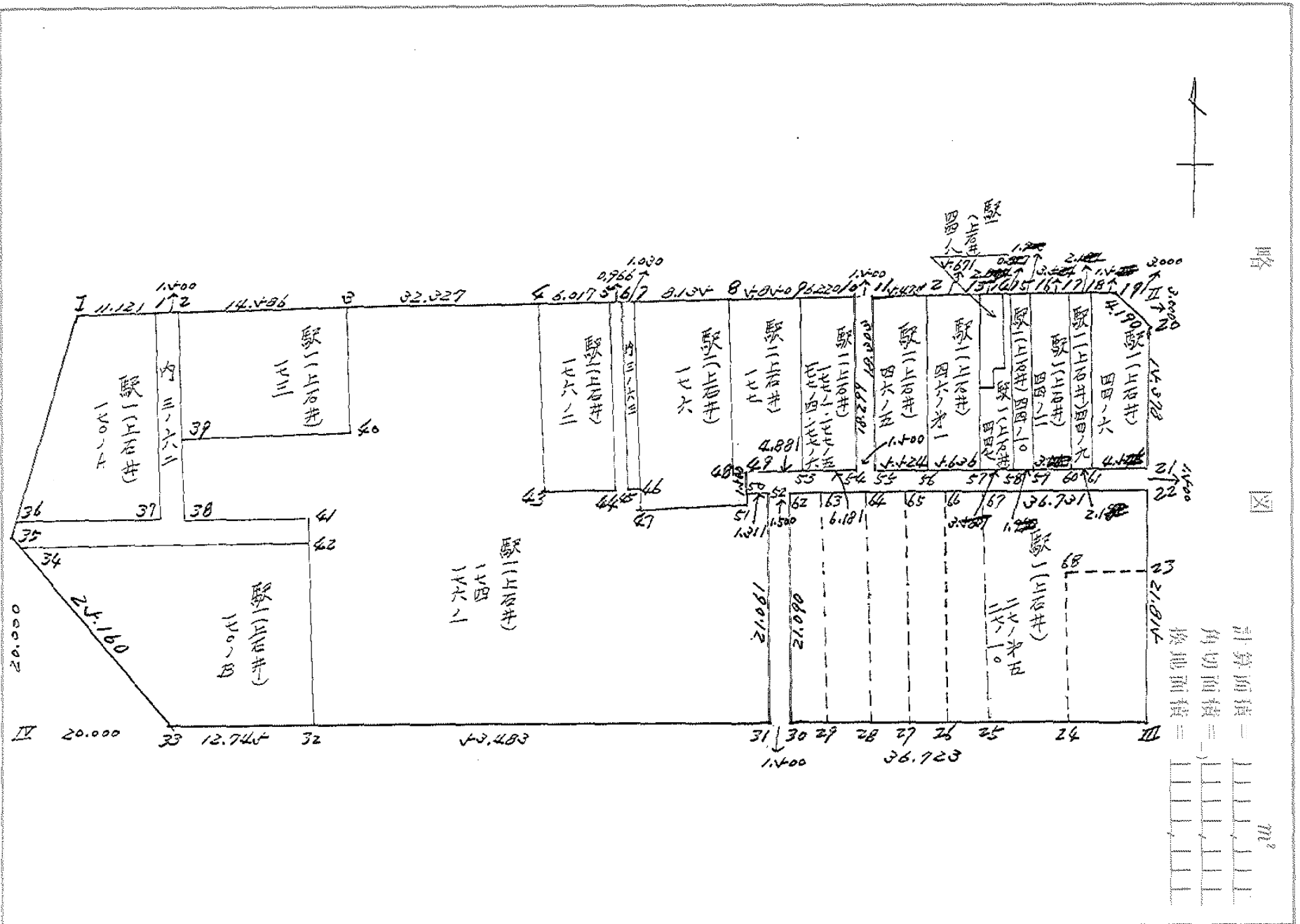


街廓原子一覽表用紙 (No. 39)

略 圖



土地 卷		面積	地 籍		面積
駁1 (上石井)	170-A	241 374 874 /	駁1 (上石井)	44-6	79 ^{014 111} 282 306 /
内	3-62	69 642 382 /	"	27 27 27-10	787 804 880 /
駁1 (上石井)	170-B	403 917 261 /			
"	173	171 048 610 /			
"	174				
"	176-1	1847 944 012 /			
"	176-2	109 647 001 /			
内	3-63	18 778 639 /			
駁1 (上石井)	176	164 841 164 /			
"	177	106 872 979 /			
"	177-1, 177-4				
"	177-5, 177-6	113 371 774 /			
"	46-4	100 673 774 /			
"	46-5	103 481 782 /			
"	44-8	22 248 471 /	換地面積	4434 490 ¹¹⁵ 838 /	
"	44-7	44 276 714 /	河切面積	200 094 180 /	
"	44-10	33 378 827 /	通路面積	118 339 201 /	
"	44-11	66 784 633 /	街区面積	4843 971 206 /	
"	44-9	40 824 042 /	差	0 046 ¹¹⁹ 885 /	

座標面積計算簿

点名	X	ΔX	Y	ΔY	倍積距 (DMY)	倍面積 (2S)
		$(X_{n+1} - X_n)$		$(Y_{n+1} - Y_n)$	$(DMY_{n+1} + \Delta Y_{n+1} + \Delta Y_n)$	$(DMY) \times (\Delta X)$
1	148240.431-		37688.633-			
2	148238.105-	2.326	37572.424-	116.209	116.209	270.302134
3	148279.798-	41.693-	37572.621-	0.197-	232.221	9681.990153-
4	148279.488-	0.310	37697.072-	124.451-	107.573	33.347630
1	148240.431-	39.057	37688.633-	8.439	8.439-	329.602023-
					$\Sigma 2 S =$	9707.942412-
					S =	4853.971206
面積 (m ²)		$m^2 \times 0.3025 =$ 坪				
4853.971206		1468.326289				

ブロック番号(39) 筆番号()

座標面積計算簿

点名 ▽	X	△ X	Y	△ Y	倍横距 (DMY) (DMY _{n-1} + ΔY _{n-1} + ΔX _n)	倍面積 (zS) (DMY) × (ΔX)
		(X _{n+1} - X _n)		(Y _{n+1} - Y _n)		
Ⅱ 8	148238.105-		37572.424-			
20	148241.105-	3.000-	37572.438-	0.014-	0.014-	0.042000
19	148238.165-	2.940	37575.424-	2.986-	3.014-	8.861160-
Ⅱ 8	148238.105-	0.060	37572.424-	3.000	3.000-	0.180000-
1.014-646	20					
44-26-41	19	701497 ↑		712474 -	4.190 /	214.00-19 /
					Σ zS =	8.999160-
面積 (㎡)		㎡ × 0.3025 = 坪		S =		4.499580
4.499580		1.361122				
ブロック番号 (39) 筆番号 ()						

座標面積計算簿

点名 V	X	ΔX	Y	ΔY	倍横距 (DMY) ($DMY_{n-1} + \Delta Y_{n-1} + \Delta Y_n$)	倍面積 (2S) (DMY) × (ΔX)
		($X_{n+1} - X_n$)		($Y_{n+1} - Y_n$)		
IV 4	148279.488-		37697.072-			
35	148259.939-	19.549	37692.848-	4.224	4.224	82.574976
33	148279.538-	19.599-	37677.072-	15.776	24.224	474.766176-
IV 4	148279.488-	0.050	37697.072-	20.000-	20.000	1.000000
0.804939 38-49-VV	UV					
	UV	- 778988		+ 627038	24.160	141-10-V-
$\Sigma 2S =$					391.191200-	
面積 (㎡)					S =	
195.595600		㎡ × 0.3025 = 坪		195.595600		
59.167669						

ブロック番号 (39) 筆番号 ()

街廓点坐标及街廓面积计算簿 通

街廓番号 (No. 39)

点	方位角(A)	距離(S)	Cos A		Sin A		x	y	(3) 複緯距	(4) 複経距	(1)×(4)	(2)×(3)	
			(1) S Cos A	(2) S Sin A									
10							228.675	600.899					
11			+	0.000	+	1.500	228.644	499.499	+	0.000	+	1.500	+
15			-	18.000	-	0.088	246.968	499.687	+	18.240	-	2.912	+
16			-	0.026	-	1.500	246.976	600.987	+	36.472	-	1.924	+
12			+	18.299	+	0.088	228.674	600.899	-	18.299	-	0.088	-
点検点坐标計算										Σ			
										倍面積	4.898072	4.898072	
										面積	27.449036	✓	
										m × 0.3025 = 坪			

街廓点坐标及街廓面积计算簿

街廓番号 (No. 39)

点	方位角(A)	距離(S)	Cos A		Sin A		x	y	(3) 複緯距	(4) 複經距	(1)×(4)	(2)×(3)	
			(1) S Cos A	(2) S Sin A									
49							247.165	1612.047					
21			+	0.682	+	0.9436	246.483	1472.411	+	0.682	+	0.9436	+
22			-	1.500	-	0.007	247.980	1472.418	+	0.136	+	79.064	+
62			-	0.633	-	0.6726	248.616	1609.244	+	2.269	+	42.332	+
30			-	21.890	-	0.100	279.706	1609.344	+	23.892	+	4.406	+
01			+	0.003	-	1.500	279.703	1608.844	+	4.079	+	3.906	+
42			+	21.061	+	0.101	248.642	1610.743	+	24.014	+	2.407	-
40			-	0.123	-	1.011	248.664	1612.044	+	2.977	+	1.297	+
49			+	1.500	+	0.007	247.165	1612.047	-	1.500	-	0.007	-
点檢点坐标計算										Σ			
										倍面積	181,780.330	181,780.330	
										面積	90,890.164	✓	
										m × 0.3025 = 坪			

街廓点坐标及街廓面积计算簿

家(2丁目)170-A

街廓番号 (No. 39)

点	方位角(A)	距離(S)	Cos A		Sin A		x	y	(3) 複緯距	(4) 複経距	(1)×(4)	(2)×(3)	
			(1) S Cos A	(2) S Sin A									
I							240.63	1688.633					
1			+	0.223	+	11.119	240.208	1677.414	+	0.223	+	11.119	+
07			-	18.177	+	0.364	248.384	1677.140	+	17.731	-	22.602	-
06			-	0.309	-	18.429	248.694	1692.479	+	36.217	+	7.437	+
I			+	18.263	-	0.946	240.63	1688.633	-	18.263	-	0.946	-
点検点坐标计算										Σ			
										倍面積	482.741748	482.741748	
										面積	241.370874	✓	
										m × 0.3025 = 坪			

街廓点坐標及街廓面積計算簿

街廓番号 (No. 39)

内0-62

点	方位角(A)	距離(S)	Cos A		Sin A		x	y	(3) 複緯距	(4) 複經距	(1)×(4)	(2)×(3)	
			(1) S Cos A	(2) S Sin A									
1							240.208	1677.414					
2			+	0.002	+	1.499	240.178	1676.015	+	0.002	+	1.499	+
38			-	18.179	+	0.364	248.364	1674.641	+	18.114	-	0.362	-
41			+	0.223	+	11.174	248.132	1664.476	+	36.071	+	14.901	-
42			-	1.500	+	0.010	249.632	1664.466	+	37.348	+	26.086	-
36			-	0.464	-	28.174	260.196	1692.641	-	39.412	-	2.079	+
35			+	0.247	-	0.207	249.939	1692.848	-	39.719	-	30.461	+
36			+	1.244	+	0.269	248.694	1692.479	-	38.217	-	30.399	-
37			+	0.309	+	15.429	248.324	1677.140	-	36.660	-	14.701	-
1			+	18.177	-	0.364	240.208	1677.414	+	18.177	+	0.364	+
点檢点坐標計算										Σ			
										倍面積	139.304764	139.304764	
										面積	69.652382	✓	
										m × 0.3025 = 坪			

街廓点坐标及街廓面积计算簿

街廓番号 (No. 39)

区(市町) 170-B

点	方位角(A)	距離(S)	Cos A		Sin A		x	y	(3) 複緯距	(4) 複經距	(1)×(4)	(2)×(3)
			(1) S Cos A	(2) S Sin A								
<u>04</u>							<u>260.196</u>	<u>1692.641</u>				
<u>42</u>			<u>+</u> <u>0.164</u>	<u>+</u> <u>28.171</u>	<u>+</u> <u>249.632</u>	<u>1664.466</u>	<u>+</u> <u>0.164</u>	<u>+</u> <u>28.171</u>	<u>+</u>	<u>+</u>	<u>+</u>	<u>+</u>
<u>02</u>			<u>-</u> <u>19.937</u>	<u>+</u> <u>0.139</u>	<u>-</u> <u>279.469</u>	<u>1664.027</u>	<u>-</u> <u>18.809</u>	<u>+</u> <u>16.489</u>	<u>-</u>	<u>-</u>	<u>-</u>	<u>-</u>
<u>03</u>			<u>+</u> <u>0.031</u>	<u>-</u> <u>12.745</u>	<u>+</u> <u>279.438</u>	<u>1677.072</u>	<u>+</u> <u>38.711</u>	<u>+</u> <u>40.883</u>	<u>+</u>	<u>+</u>	<u>+</u>	<u>+</u>
<u>04</u>			<u>+</u> <u>19.042</u>	<u>-</u> <u>11.469</u>	<u>+</u> <u>260.196</u>	<u>1692.641</u>	<u>+</u> <u>19.042</u>	<u>+</u> <u>11.469</u>	<u>+</u>	<u>+</u>	<u>+</u>	<u>+</u>
点檢点坐标計算												
									Σ			
									倍面積	<u>807.834</u>	<u>+</u> <u>22807.834</u>	<u>+</u> <u>22807.834</u>
									面積	<u>403.917261</u>	<u>+</u>	<u>+</u>
									m × 0.3025 = 坪			

中経測量株式会社

街廓点坐標及街廓面積計算簿

街廓番号 (No. 39)

取(2石井)170

点	方位角(A)	距離(S)	Cos A		Sin A		x	y	(3) 複經距	(4) 複緯距	(1)×(4)	(2)×(3)	
			(1) S Cos A	(2) S Sin A									
+							240.178	676.015					
ω			+	0.291	+	14.484	239.887	661.631	+	0.291	+	14.484	+
40			-	11.724	+	0.292	251.611	661.196	+	11.724	-	29.403	-
49			-	0.292	-	14.484	251.903	675.780	-	23.148	-	14.484	-
2			+	11.724	-	0.292	240.178	676.015	+	11.724	+	0.292	+
点検点坐標計算										Σ			
										倍面積	342.11722	342.11722	
										面積	171.058610	✓	
										m × 0.3025 = 坪			

街廓点坐標及街廓面積計算簿

段(區) 174, 176-1

街廓番号 (No. 39)

点	方位角(A)	距離(S)	Cos A		Sin A		x	y	(3) 複緯距	(4) 複經距	(1)×(4)	(2)×(3)	
			(1) S Cos A	(2) S Sin A									
4							239.887	661.621					
5			+	0.647	+	0.320	239.240	629.111	+	0.647	+	0.320	+
6			-	18.220	-	0.050	247.460	629.161	+	16.926	+	64.490	-
7			+	0.104	+	0.016	247.446	623.145	+	24.042	+	70.446	+
8			+	18.237	+	0.050	239.119	620.095	+	16.701	+	76.622	+
9			+	0.018	+	0.966	239.100	622.129	+	1.444	+	77.638	+
10			-	18.240	-	0.041	247.460	622.180	+	16.666	+	78.440	-
11			+	0.018	+	1.030	247.022	621.150	+	34.888	+	79.432	+
12			-	1.800	-	0.004	249.122	621.055	+	36.670	+	80.447	-
13			+	0.157	+	0.910	248.965	612.055	+	38.913	+	89.642	+
14			+	0.030	+	0.991	248.664	612.044	+	37.846	+	98.743	+
15			+	0.023	+	1.011	248.642	610.743	+	37.443	+	100.064	+
点檢点坐標計算										Σ			
										倍面積			
										面積			
										m × 0.3025 = 坪			

中區測量業公會

街廓点坐標及街廓面積計算簿

街廓番号 (No. 39)

点	方位角 (A)	距離 (S)	Cos A		Sin A		x	y	(3) 複緯距	(4) 複經距	(1)×(4)	(2)×(3)
			(1) S Cos A	(2) S Sin A								
31			-	21.061	0.101	279.703	610.844	48.471	10.127		+	
32			+	0.134	43.483	279.439	664.027	79.498	47.691	+	+	
41			+	21.437	0.149	258.132	664.476	47.927	94.1	-	+	
38			-	0.223	11.174	258.055	670.651	36.713	17.264	+	+	
39			+	6.442	0.129	251.900	674.780	30.484	28.469	-	+	
40			+	0.292	14.484	251.611	661.196	23.740	14.414	-	-	
4			+	11.724	0.204	239.887	661.431	11.724	0.204	+	+	
点檢点坐標計算										Σ		
										倍面積	3714.888024	3714.888024
										面積	1857.944012	
										m × 0.3025 = 坪		

街廓点坐標及街廓面積計算簿

段(二) 176-2

街廓番号 (No. 39)

点	方位角(A)	距離(S)	Cos A		Sin A		x	y	(3) 複緯距	(4) 複經距	(1)×(4)	(2)×(3)	
			(1) S Cos A	(2) S Sin A									
			--	--									
4							239.240	629.111					
5			+	+	0.121	6.016	239.119	629.094	+	0.121	+	6.016	+
6			-	-	18.237	0.050	247.346	623.145	+	17.994	-	11.982	+
63			-	-	0.104	6.016	247.460	629.161	+	26.336	-	4.916	+
4			-	+	18.220	0.050	239.240	629.111	-	18.220	-	0.050	-
			--	--									
			--	--									
			--	--									
			--	--									
			--	--									
			--	--									
			--	--									
			--	--									
			--	--									
			--	--									
			--	--									
			--	--									
			--	--									
			--	--									
点檢点坐標計算										Σ			
			--	--						倍面積	219.314062	219.314062	
			--	--						面積	109.657031	✓	
			--	--						m × 0.3025 = 坪			

街廓点坐標及街廓面積計算簿

內口-60

街廓番号 (No. 39)

点	方位角(A)	距離(S)	Cos A		Sin A		x	y	(3) 複緯距	(4) 複經距	(1)×(4)	(2)×(3)
			(1) S Cos A	(2) S Sin A								
			--	--	--	--						
6							239.100 / 622.129					
7			+ 0.021	+ 1.029	+ 0.021	+ 1.029	239.079 / 621.100	+ 0.021	+ 1.029			+ .
46			- 18.260	- 0.050	- 18.260	- 0.050	257.022 / 621.150	- 18.260	- 0.050			+ .
45			- 0.018	- 1.030	- 0.018	- 1.030	257.040 / 622.180	- 0.018	- 1.030			+ .
6			- 18.260	- 0.051	- 18.260	- 0.051	239.100 / 622.129	- 18.260	- 0.051			- .
			--	--	--	--						
			--	--	--	--						
			--	--	--	--						
			--	--	--	--						
			--	--	--	--						
			--	--	--	--						
			--	--	--	--						
			--	--	--	--						
			--	--	--	--						
			--	--	--	--						
点檢点坐標計算										Σ		
			--	--	--	--				倍面積	27.547279	27.547279
			--	--	--	--				面積	18.778639	✓
			--	--	--	--				m × 0.3025 = 坪		

街廓点坐标及街廓面积计算簿

街廓番号 (No. 39)

駅(支線) 176

点	方位角(A)	距離(S)	Cos A		Sin A		x	y	(3) 複緯距	(4) 複経距	(1)×(4)	(2)×(3)		
			(1) S Cos A	(2) S Sin A										
7							239.079	621.100						
8			+	0.162	+	8.134	238.917	612.966	+	0.162	+	8.134	+	
48			-	18.265	-	0.050	257.182	613.016	+	17.941	+	16.218	-	
49			+	0.017	+	0.969	257.165	612.047	+	36.189	+	17.137	+	
50			-	1.500	-	0.007	258.665	612.054	+	37.672	+	18.099	-	
51			-	0.000	-	0.000	258.965	612.055	+	39.472	+	18.091	-	
57			-	0.157	-	9.100	259.122	621.155	+	39.929	+	8.990	-	
7			+	20.043	+	0.055	239.079	621.100	-	20.043	-	0.055	-	
点検点坐标计算										Σ				
										倍面積	329.702	328.328	329.702	328
										面積	164.851	164	✓	
										m × 0.3025 = 坪				

街廓点坐標及街廓面積計算簿

街廓番号 (No. 39)

家(257) 177

点	方位角(A)	距離(S)	Cos A		Sin A		x	y	(3) 複緯距	(4) 複經距	(1)×(4)	(2)×(3)
			(1) S Cos A	(2) S Sin A								
8							238.917	612.966				
9			+ 0.118	+ 0.849			238.799	607.117	+ 0.118	+ 0.849		
50			- 18.281	- 0.040			257.080	607.167	+ 18.044	+ 11.648		
49			- 0.024	- 0.880			257.164	612.067	+ 36.411	+ 6.718		
48			- 0.017	- 0.969			257.182	610.016	+ 36.413	+ 0.869		
8			+ 18.264	+ 0.040			238.917	612.966	- 18.264	- 0.040		
点檢点坐標計算										Σ		
										倍面積	213.744	213.744
										面積	106.872	106.872
										m × 0.3025 = 坪		

中庭測量株式会社

街廓点坐標及街廓面積計算簿

街廓番号 (No. 39)

段(278) 177-1, 177-4, 177-5, 177-6

点	方位角(A)	距離(S)	Cos A		Sin A		x	y	(3) 複緯距	(4) 複経距	(1)×(4)	(2)×(3)	
			(1) S Cos A	(2) S Sin A									
9						238.799	6.07117						
10			+	0.124	-	6.218	238.675	6.00899	+	0.124	-	6.218	+
11			-	18.299	-	0.088	256.974	6.00987	+	18.051	-	12.348	+
12			-	0.106	-	6.180	257.080	6.07167	+	36.456	-	6.080	+
9			+	18.281	-	0.050	238.799	6.07117	+	18.281	-	0.050	-
点検点坐標計算										Σ			
										倍面積	226.743	226.743	
										面積	113.371	113.371	

m × 0.3025 = 坪

分筆後の座標なし

街廓点坐标及街廓面积计算簿

第1(259)号

街廓番号 (No. 39)

点	方位角(A)	距離(S)	Cos A		Sin A		x	y	(3) 複緯距	(4) 複經距	(1)×(4)	(2)×(3)
			(1) S Cos A	(2) S Sin A								
"												
"												
11							238.645 / 499.399 /					
12			+	0.110	+	√.474	238.645 / 499.399 /	+	0.110	+	√.474	+
13			-	18.098	-	0.099	256.850 / 490.925 /	+	18.098	+	10.909	+
14			-	0.094	-	√.423	256.949 / 499.428 /	+	0.094	+	√.423	+
"			+	18.000	+	0.088	238.645 / 499.399 /	-	18.000	-	0.088	-
点検点坐标计算										Σ		
										倍面積	201.347	201.347
										面積	100.673	✓
										m × 0.3025 = 坪		

街廓点坐标及街廓面积计算簿

取(正) 46-X1

街廓番号 (No. **39**)

点	方位角(A)	距離(S)	Cos A		Sin A		x	y	(3) 複緯距	(4) 複經距	(1)×(4)	(2)×(3)
			(1) S Cos A	(2) S Sin A								
12							238.435 / 492.925					
10			+ 0.113	+ 0.670	+ 0.113	+ 0.670	238.435 / 488.255	0.113	+ 0.670		+	
47			- 0.074	- 0.992	+ 0.074	- 0.992	256.756 / 488.329	18.108	+ 11.266		+	
46			- 0.097	- 0.938	+ 0.097	- 0.938	256.812 / 493.915	36.439	+ 4.47		+	
12			+ 0.039	+ 0.938	+ 0.039	+ 0.938	238.435 / 492.925	18.018	- 0.039		-	
点檢点坐标計算										Σ		
										倍面積	207.162	207.162
										面積	162.481.782	✓
										m × 0.3025 = 坪		

中庭測量株式会社

街廓点坐標及街廓面積計算簿

取(200) 44-8

街廓番号 (No. 39)

点	方位角(A)	距離(S)	Cos A		Sin A		x	y	(3) 複緯距	(4) 複經距	(1)×(4)	(2)×(3)
			(1) S Cos A	(2) S Sin A								
10							238.422	1498.204				
14			+ 0.047	- 2.849			238.365	1498.802	+ 0.047	- 2.849		+
71			- 7.232	0.228			244.497	1484.430	- 7.118	+ 4.878		+
70			+ 0.008	- 1.764			245.489	1487.144	+ 0.042	- 4.886		+
69			- 1.481	0.006			247.170	1487.200	- 1.491	+ 2.116		+
68			+ 0.004	- 1.090			247.166	1488.290	+ 17.492	+ 1.020		+
20			+ 8.744	0.034			238.422	1488.204	- 8.744	- 0.034		-
点檢点坐標計算										Σ	44.516818	44.516818
											22.276409	/
										倍面積	44.516818	44.516818
										面積	22.276409	✓
										m × 0.3025 = 坪		

街廓点坐標及街廓面積計算簿

街廓番号 (No. 39)

52 (259) 44-7

点	方位角(A)	距離(S)	Cos A		Sin A		x	y	(3) 複緯距	(4) 複經距	(1)×(4)	(2)×(3)
			(1) S Cos A	(2) S Sin A								
14												
15			+	0.017	+	0.817	238.365	1484.622	+	0.017	+	+
16			-	18.046	-	0.977	256.692	1486.762	+	4.87	-	+
17			-	0.062	-	0.999	266.756	1488.329	-	2.28	+	+
18			+	9.490	+	0.999	247.166	1488.290	-	8.26	-	-
19			-	0.004	+	1.090	247.170	1487.200	-	4.88	+	-
20			+	1.481	+	0.006	245.489	1487.194	-	6.00	-	-
21			-	0.008	+	1.764	245.497	1485.430	-	8.30	+	-
14			+	7.232	+	0.828	238.365	1484.622	-	0.828	-	-
点檢点坐標計算										Σ	88.846562	88.846562
										倍面積	44.423281	44.423281
										面積	44.276715	44.276715
											88.846562	88.846562
										m × 0.3025 = 坪		

街廓点坐标及街廓面积计算簿

街廓番号 (No. 39)

号(=面号) 44-10

点	方位角(A)	距離(S)	Cos A		Sin A		x	y	(3) 複經距	(4) 複緯距	(1)×(4)	(2)×(3)
			(1) S Cos A	(2) S Sin A								
15							238.248	1484.854				
16		6	0.008	1.902	0.008	5.172	795.822	0.008	1.902			
17		18.247	0.827	1.827	0.827	15.113	332.709	18.277	0.827			
18		0.036	1.828	1.828	0.036	6.595	332.709	36.867	1.828			
19		18.048	0.777	1.827	0.777	14.084	332.709	18.348	0.777			
点檢点坐标計算										Σ	66.757654	66.757654
										倍面積	33078827	
										面積	17.005124	67.005124
											0.2902562	
										m × 0.3025 = 坪		

街廓点坐標及街廓面積計算簿

521(509) 44-11

街廓番号 (No. 39)

点	方位角(A)	距離(S)	Cos A		Sin A		x	y	(3) 複縱距	(4) 複経距	(1)×(4)	(2)×(3)	
			(1) S Cos A	(2) S Sin A									
16							238.012	1482.795					
17			+	0.070	+	0.993	238.240	1479.154	+	0.070	+	0.641	+
60			-	18.860	-	0.984	246.899	1479.338	-	18.218	-	7.198	-
49			-	0.063	-	0.998	246.660	1482.875	-	06.843	-	4.771	-
16			+	18.860	+	0.984	248.012	1482.795	+	18.218	+	0.880	+
点檢点坐標計算										Σ	123.569260	132.048005	
										倍面積	66.784630	1	
										面積	122.148180	132.048005	
											66.724042	✓	
										m × 0.3025 = 坪			

街廓点坐标及街廓面积计算簿

街廓番号 (No. 39)

521 (E.A) 44-9

点	方位角(A)	距離(S)	Cos A		Sin A		x	y	(3) 複緯距	(4) 複經距	(1)×(4)	(2)×(3)	
			(1) S Cos A	(2) S Sin A									
17							208.260	1479.169					
18			+	0.044	+	2.181	238.196	1476.868	+	0.044	+	2.181	+
61			-	18.366	-	0.312	246.452	1477.089	+	18.278	-	4.281	+
62			-	0.038	-	2.181	246.200	1479.289	+	36.688	-	2.013	+
17			+	18.459	+	0.312	208.260	1479.169	+	18.366	-	0.239	-
点検点坐标计算										Σ	80.145387	80.145387	
										倍面積	80.400758	80.400758	
										面積	40.200479	40.200479	
										m × 0.3025 = 坪			

街廓点坐标及街廓面积计算簿

駅(七石) 44-6

街廓番号 (No. 39)

点	方位角(A)	距離(S)	Cos A		Sin A		x	y	(3) 複経距	(4) 複経距	(1)×(4)	(2)×(3)
			(1) S Cos A	(2) S Sin A								
18							238.196	1476.970				
19			+ 0.031	+ 1.544		238.165	1475.424	0.031	1.544			
20			- 2.940	+ 2.986		241.105	1472.438	2.978	6.074			
21			- 14.378	- 0.073		246.480	1472.411	21.196	8.991			
61			- 0.079	- 4.578		246.462	1472.857	36.643	4.372			
18			+ 18.366	+ 0.181		238.196	1476.970	18.366	0.181			
点検点坐标计算										Σ	158.028222	158.028222
										倍面積	79.014111	79.014111
										面積	158.028222	158.028222
											79.014111	79.014111
										m × 0.3025 = 坪		

中庭測量株式会社

街廓点坐標及街廓面積計算簿

街廓番号 (No.)

駅1(=10号) 27-14, 27-10

39

点	方位角(A)	距離(S)	Cos A		Sin A		x	y	(3) 複緯距	(4) 複経距	(1)×(4)	(2)×(3)
			(1) S Cos A	(2) S Sin A								
62							258.616	6.92441				
22			+ 0.633	+ 36.726			257.980	472.418	+ 0.633	+ 36.726		+ .
Ⅲ			- 21.814	- 0.103			299.798	472.621	+ 0.449	+ 73.049		+ .
00			+ 0.092	- 36.723			279.706	6.92441	42.272	+ 36.523		+ .
62			+ 21.090	+ 0.100			258.616	6.92441	21.090	- 0.100		- .

点検点坐標計算

Σ			
倍面積	1474.60976	1474.60976	
面積	787.804880		

m × 0.3025 = 坪 分筆後の座標なし