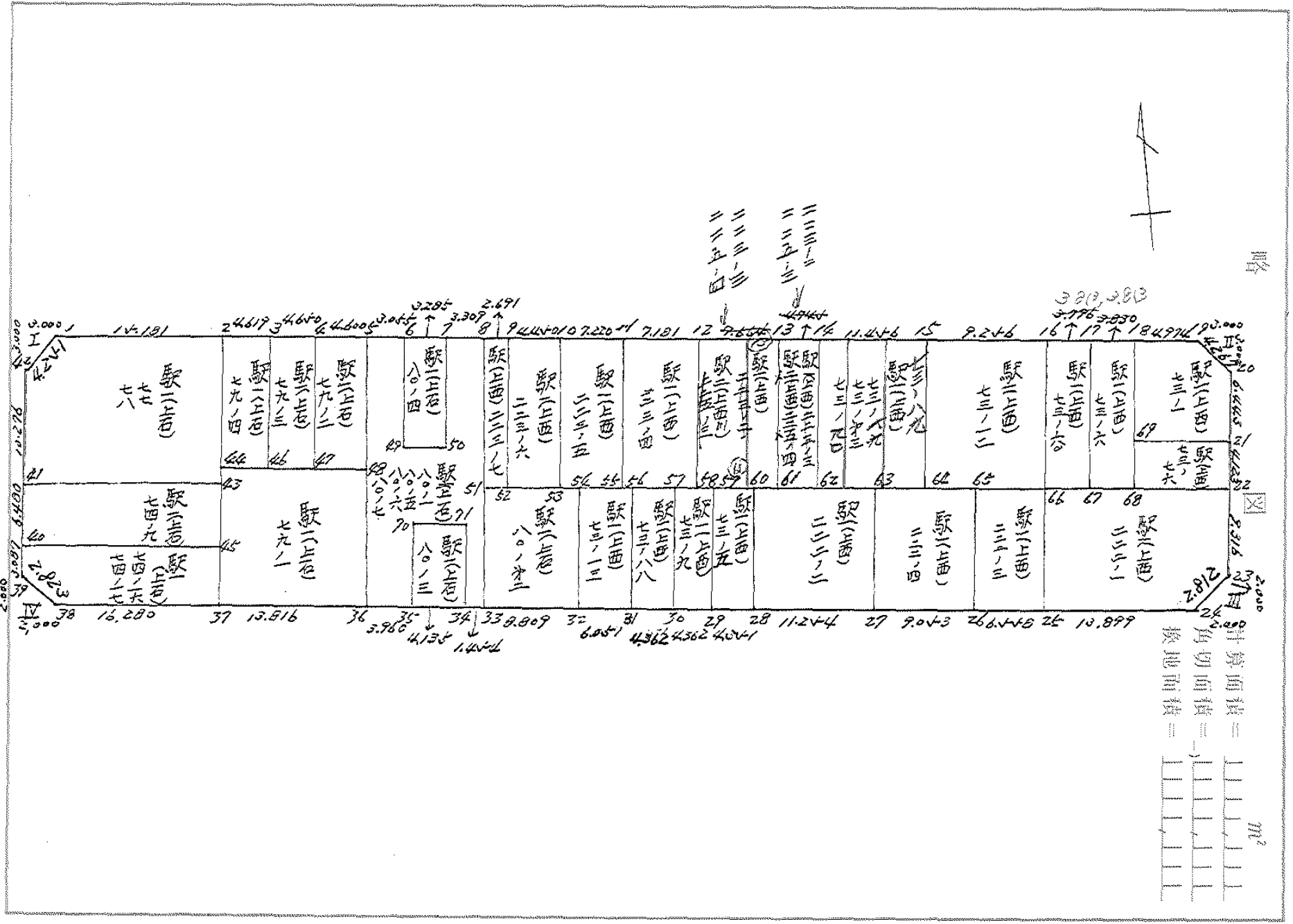


街廓原子一覽表用紙 (No. 51)

略



計算面積 = m²
 角切面積 =
 換地面積 =

土地	番	面積	地番	面積
馬厩-(上石)	77, 78	206 ^{m²} 902207	馬厩-(上西)	73-12 124 ^{m²} 646248
"	74-9	118 696789	"	73-60 42 088 299
"	74-16	90 844409	"	73-60 41 972 912
"	74-17	90 844409	"	73-6 42 076 713
"	79-4	49 498624	"	73-6 42 192 040
"	79-3	49 994892	"	73-1 71 016 941
"	79-2	49 047893	"	73-76 33 113 491
"	79-1	164 040043	馬厩-(上石)	80-72 98 472 000
"	80-1, 80-4, 80-6, 80-7,	174 709497	馬厩-(上西)	73-13 67 787 643
"	80-4	37 626448	"	73-88 49 093 974
"	80-3	24 223 668	"	73-9 49 108 428
馬厩-(上西)	223-7	36 680444	"	222-4 48 834 144
"	223-6	61 106078	"	222-2 127 096 672
"	223-4	98 014229	"	222-4 102 026 477
"	223-4	98 017467		
馬厩-(上西)	223-2	86 1498		
馬厩=(上西)	224-3	103 891 146		
馬厩-(上西)	223-3	33 148		
馬厩=(上西)	224-4	64 044 488		
馬厩-(上西)	73-89, 73-70, 73-11	144 482488		

座標面積計算簿

点名 P	X	△ X	Y	△ Y	倍横距 (DMY)	倍面積 (2S)
		(X _{n+1} - X _n)		(Y _{n+1} - Y _n)	(DMY _{n+1} + ΔY _{n+1} + ΔY _n)	(DMY) × (ΔX)
1	148126.055-		37563.838-			
2	148126.132-	0.077-	37451.876-	111.962	111.962	8.621074-
3	148151.013-	24.881-	37451.613-	0.263	224.187	5577.996747-
4	148150.898-	0.115	37563.957-	112.344-	112.106	12.892190
1	148126.055-	24.843	37563.838-	0.119	0.119-	2.956317-
					Σ 2S =	5576.681948-
面積 (㎡)		㎡ × 0.3025 = 坪		S =		2788.340974
2788.340974		843.473144				
ブロック番号 (51) 筆番号 ()						

座標面積計算簿

111

点名	X	ΔX	Y	ΔY	倍横距 (DMY) (DMY _n + ΔY_{n+1} + ΔY_n)	倍面積 (2S) (DMY) \times (ΔX)
		(X _{n+1} - X _n)		(Y _{n+1} - Y _n)		
I ↓	148126.055-		37563.838-			
1	148126.057-	0.002-	37560.838-	3.000	3.000	0.006000-
42	148129.055-	2.998-	37563.852-	3.014-	2.986	8.952028-
I ↑	148126.055-	3.000	37563.838-	0.014	0.014-	0.042000-
1						
42		- 704222		- 708987	4.241	224-9-9

1.004337
44-9-9

$\Sigma 2S =$	9.000028-
S =	4.500014

面積 (㎡)	㎡ \times 0.3025 = 坪
4.500014	1.361254

ブロック番号 (51) 筆番号 ()

111

座標面積計算簿

点名	X	ΔX	Y	ΔY	倍横距 (DMY) ($DMY_n + \Delta Y_{n-1} + \Delta Y_n$)	倍面積 (2S) (DMY) × (ΔX)
		($X_{n+1} - X_n$)		($Y_{n+1} - Y_n$)		
Ⅱ 2	148126.132-		37451.876-			
20	148129.132-	3.000-	37451.844-	0.032	0.032	0.096000-
19	148126.130-	3.002	37454.876-	3.032-	2.968-	8.909936-
Ⅱ 2	148126.132-	0.002-	37451.876-	3.000	3.000-	0.006000
20						
19		↑ 700.481		- 710.615	4.267-	0.14-42-44-
					$\Sigma 2S =$	8.999936-
					S =	4.499968
	面積 (㎡)	$m^2 \times 0.3025 =$ 坪				
	4.499968	1.361240				
ブロック番号 (51) 筆番号 ()						

1.009990
44-17-6

座標面積計算簿

点名 ▽	X	ΔX	Y	ΔY	倍横距 (DMY)	倍面積 (ZS)
		$(X_{n+1} - X_n)$		$(Y_{n+1} - Y_n)$	$(DMY)_{n+1} + \Delta Y_{n+1} + \Delta Y_n$	$(DMY) \times (\Delta X)$
Ⅲ3	148151.013		37451.613			
24	148151.011	0.002	37453.613	2.000	2.000	0.004000
23	148149.013	1.998	37451.634	1.979	2.021	4.037958
Ⅲ3	148151.013	2.000	37451.613	0.021	0.021	0.042000
???	???		???			
???	???		???			
???	???		???			
0.990490 44-40-04	24		???			
	20	↑ 710475	???	↑ 700722	2.812	44-40-04
???	???		???			
???	???		???			
???	???		???			
???	???		???			
???	???		???			
???	???		???			
???	???		???			
???	???		???			
面積 (m ²)	$m^2 \times 0.3025 =$ 坪				$\Sigma ZS =$	3.999958
1.999979	0.604993				S =	1.999979
ブロック番号 (51)	筆番号 ()					

街廓点坐标及街廓面积计算簿 駅-(±) 76-9

街廓番号 (No. 51)

点	方位角(A)	距離(S)	Cos A		Sin A		x	y	(3) 複緯距	(4) 複經距	(1)×(4)	(2)×(3)
			(1) S Cos A	(2) S Sin A								
			--	--	--	--						
41			--	--	--	--	139.331	463.902				
40			+	+	+	+	139.3309	465.668	+	+	+	+
45			-	-	-	-	145.839	465.673	-	+	-	+
40			+	-	-	-	145.8111	463.923	-	+	+	+
41			+	+	-	-	139.331	463.902	-	-	-	-
			--	--	--	--						
			--	--	--	--						
			--	--	--	--						
			--	--	--	--						
			--	--	--	--						
			--	--	--	--						
			--	--	--	--						
			--	--	--	--						
			--	--	--	--						
			--	--	--	--						
点檢点坐标計算									Σ	--	--	--
			--	--	--	--			倍面積	237.393	478.237	393.478
			--	--	--	--			面積	118.686	789	
			--	--	--	--			m × 0.3025 = 坪			

中區區長 坂本 敬

街廓点坐标及街廓面积计算簿

家- (正) 76-16, 76-17

街廓番号 (No. 51)

点	方位角(A)	距離(S)	Cos A		Sin A		x	y	(3) 複緯距	(4) 複經距	(1)×(4)	(2)×(3)
			(1) S Cos A	(2) S Sin A								
60							145.811	460.922				
45			0.028	18.260	0.028	145.839	445.672	0.028	18.260			
07			4.078	0.004	4.124	140.917	445.677	4.124	36.416			
08			0.017	16.280	10.194	140.900	461.957	10.194	20.232			
09			2.002	1.790	1.962	148.898	460.967	1.962	1.962			
40			3.087	0.014	3.087	145.811	460.922	3.087	0.014			
点檢点坐标計算									Σ			
									倍面積	181.710878	181.710878	
									面積	90.844439	✓	
									m × 0.3025 = 坪			

中庭測量株式会社

街廓点坐标及街廓面积计算簿

第(五) 79-6

街廓番号 (No. 51)

点	方位角(A)	距離(S)	Cos A		Sin A		x	y	(3) 複緯距	(4) 複経距	(1)×(4)	(2)×(3)
			(1) S Cos A	(2) S Sin A								
2						-148	-37					
						126.068	445.647					
3			0.003		4.619	126.071	441.038	0.003	4.619			
46			12.916		0.019	128.987	441.047	12.922	9.219			
44			0.004		4.610	128.983	445.657	24.834	4.490			
2			12.914		0.010	126.068	445.647	12.914	0.010			
点檢点坐标計算										Σ		
										倍面積	119,197.241	119,197.241
										面積	59,598.621	59,598.621
										m × 0.3025 = 坪		

街廓点坐標及街廓面積計算簿

駅-(正) 79-2

街廓番号 (No. 51)

点	方位角(A)	距離(S)	Cos A		Sin A		x	y	(3) 複緯距	(4) 複経距	(1)×(4)	(2)×(3)
			(1) S Cos A	(2) S Sin A								
6							-168	-37				
							126.074	441.038				
4			0.003	+	4.650		126.074	441.038	0.003	+	4.650	-
47			12.916	-	0.029		138.990	536.477	12.922	+	9.271	-
46			0.003	-	4.640		138.987	541.057	21.834	+	4.602	+
3			12.916	+	0.019		126.071	441.038	12.916	-	0.019	-
点検点坐標計算										Σ		
										倍面積	119,989.784	119,989.784
										面積	49,794.892	✓
										m × 0.3025 = 坪		

宇庭測量株式会社

街廓点坐標及街廓面積計算簿

街廓番号 (No. 51) 6

点	方位角(A)	距離(S)	Cos A		Sin A		x	y	(3) 複緯距	(4) 複經距	(1)×(4)	(2)×(3)	
			(1) S Cos A	(2) S Sin A									
			--	--	--	--							
6							126.074	536.088					
4			-	0.002	+	4.600	126.077	531.788	-	0.002	+	4.600	-
48			-	12.917	-	0.038	138.994	531.826	-	12.923	+	9.162	-
47			+	0.004	-	4.591	138.990	536.417	+	21.836	+	4.533	+
4			+	12.916	+	0.029	126.074	536.088	-	12.916	-	0.029	-
			--	--	--	--			--	--	--	--	
			--	--	--	--			--	--	--	--	
			--	--	--	--			--	--	--	--	
			--	--	--	--			--	--	--	--	
			--	--	--	--			--	--	--	--	
			--	--	--	--			--	--	--	--	
			--	--	--	--			--	--	--	--	
			--	--	--	--			--	--	--	--	
点檢点坐標計算									Σ	--	--	--	
			--	--	--	--			倍面積	118.714786	118.714786		
			--	--	--	--			面積	59.357873	✓		
			--	--	--	--			m × 0.3025 = 坪				

街廊點坐標及街廊面積計算簿 區 (正) 79-1

街廊番號 (No. 51)

點	方位角(A)	距離(S)	Cos A		Sin A		x	y	(3) 複緯距	(4) 複經距	(1)×(4)	(2)×(3)
			(1) S Cos A	(2) S Sin A								
44							138.982	1545.667				
48			-	0.011	+	13.841	138.996	1531.826	0.011	+	13.841	-
36			-	11.927	-	0.034	150.921	1521.861	11.927	+	27.647	-
37			+	0.014	-	13.816	150.917	1515.677	23.882	+	13.796	+
44			+	11.934	+	0.010	138.982	1545.667	11.934	-	0.010	-
點檢點坐標計算												
									Σ			
									倍面積	330,100.86	330,100.86	
									面積	165,050.343	✓	
									m × 0.3025 = 坪			

中興測量師事務所

街廓点坐標及街廓面積計算簿

駅-(25) 80-1, 80-5, 80-6, 80-7, 街廓番号 (No. 51)

点	方位角(A)	距離(S)	Cos A		Sin A		x	y	(3) 複緯距	(4) 複経距	(1)×(4)	(2)×(3)
			(1) S Cos A	(2) S Sin A								
5							126.077	1431.788				
6			- 0.002	+ 3.045			126.079	1428.723	- 0.002	+ 3.045	-	-
49			- 11.444	- 0.034			127.423	1428.767	+ 11.448	- 6.076		+
50			- 0.002	+ 3.285			127.425	1424.482	+ 22.914	+ 9.327		-
7			+ 11.444	+ 0.034			126.081	1425.648	+ 11.462	+ 12.646		-
8			- 0.003	+ 3.309			126.080	1422.139	+ 0.011	+ 14.929		-
63			- 24.857	- 0.173			150.961	1422.312	+ 24.871	+ 19.124		+
64			+ 0.002	- 1.444			150.939	1420.766	+ 49.726	+ 17.498		+
71			+ 6.100	+ 0.042			144.839	1420.725	+ 43.624	+ 16.086		-
72			+ 0.004	- 4.124			144.835	1427.819	+ 37.420	+ 11.993		+
65			- 6.100	- 0.042			150.935	1427.901	+ 43.616	+ 7.816		+
66			+ 0.004	- 3.960			150.931	1431.861	+ 49.712	+ 3.814		+
5			+ 24.854	+ 0.073			126.077	1431.788	- 24.854	- 0.073		-
点検点坐標計算										Σ		
										倍面積	341,479,194	341,479,194
										面積	176,739,597	✓
										m × 0.3025 = 坪	分筆後の座標なし	

街廓点坐标及街廓面积计算簿

馱-(正石) 80-4

街廓番号 (No. 51)

点	方位角(A)	距離(S)	Cos A		Sin A		x	y	(3) 複經距	(4) 複緯距	(1)×(4)	(2)×(3)	
			(1) S Cos A	(2) S Sin A									
			--		--								
6						126.0791	128.7031						
7			-	0.002	+	3.285	126.0811	125.6681	-	0.002	+	3.285	-
50			-	11.454	-	0.034	127.5321	125.6821	-	11.458	+	6.536	-
49			+	0.002	-	3.285	127.5321	128.7671	-	22.910	+	3.217	+
6			+	11.454	+	0.034	126.0791	128.7031	-	11.454	-	0.034	-
			--		--				--		--		
			--		--				--		--		
			--		--				--		--		
			--		--				--		--		
			--		--				--		--		
			--		--				--		--		
			--		--				--		--		
			--		--				--		--		
			--		--				--		--		
点檢点坐标計算									Σ	--	--	--	
									倍面積	71.212916	76.212916		
									面積	27.626448	✓		
									m × 0.3025 = 坪				

街廓点坐标及街廓面积计算簿

街廓番号 (No. 51)

駅-(上) 80-W

点	方位角(A)	距離(S)	Cos A		Sin A		x	y	(3) 複緯距	(4) 複経距	(1)×(4)	(2)×(3)
			(1) S Cos A	(2) S Sin A								
70							166.835	127.859				
71			- 0.004	+ 4.135			166.839	127.725	0.004	4.135		
24			- 6.100	- 0.042			150.939	127.766	6.108	8.228		
34			+ 0.004	- 4.135			150.935	127.901	12.204	4.051		
70			+ 6.100	+ 0.042			166.835	127.859	6.100	0.042		
点検点坐标計算										Σ		
										倍面積	10,447,336	10,447,336
										面積	26,223,668	-
										m × 0.3025 = 坪		

街廓点坐標及街廓面積計算簿 駅(上西) 223-7

街廓番号 (No. 51)

点	方位角(A)	距離(S)	Cos A		Sin A		x	y	(3) 複緯距	(4) 複経距	(1)×(4)	(2)×(3)
			(1) S Cos A	(2) S Sin A								
8						-148	-37					
						126.084	22.139					
9			0.002	+	2.691	126.086	19.668	0.002	+	2.691	-	-
42			13.607	-	0.086	139.692	19.434	13.611	+	2.296	-	+
41			0	-	2.700	139.692	22.234	27.218	+	2.410	-	+
8			13.609	+	0.094	126.084	22.139	13.609	-	0.094	-	-
点檢点坐標計算										Σ		
										倍面積	73.360909	73.360909
										面積	36.180444	✓
										m × 0.3025 = 坪		

街廓点坐标及街廓面积计算簿

街廓番号 (No. **51**)

駅-(西) 220-6

点	方位角(A)	距離(S)	Cos A		Sin A		x	y	(3) 複緯距	(4) 複経距	(1)×(4)	(2)×(3)
			(1) S Cos A	(2) S Sin A								
9							126.086	119.468				
10			0.003	+	4.440	+	126.089	114.998	0.003	+	4.440	-
50			13.604	+	0.001	+	139.693	114.997	13.610	+	9.901	-
52			0	-	4.537	+	139.693	119.534	27.214	+	4.364	+
9			13.607	+	0.086	+	126.086	119.468	13.607	-	0.086	-
点検点坐标計算										Σ		
										倍面積	122,272.766	122,272.766
										面積	61,136.378	✓
										m × 0.3025 = 坪		

街廓点坐標及街廓面積計算簿

駅 - (正西) 222 - ✓

街廓番号 (No. **51**)

点	方位角(A)	距離(S)	Cos A		Sin A		x	y	(3) 複緯距	(4) 複經距	(1)×(4)	(2)×(3)
			(1) S Cos A	(2) S Sin A								
							-148	-37				
10							126.0891	144.9981				
11			-	0.005 +	7.224	126.0941	147.7781	0.005 +	7.220 -		-	
44			-	13.600 +	0.019	139.6941	147.7611	13.610 +	14.457 -		-	
62			+	0.001 -	7.236	139.6931	144.9971	27.209 +	7.238 +		+	
10			+	13.604 -	0.001	126.0891	144.9981	13.604 +	0.001 +		+	
点検点坐標計算										Σ		
										倍面積	196.630418	196.630418
										面積	98.315229	✓
										m × 0.3025 = 坪		

街廓点坐標及街廓面積計算簿

駅-(工) 223-1

街廓番号 (No. 51)

点	方位角(A)	距離(S)	Cos A		Sin A		x	y	(3) 複緯距	(4) 複經距	(1)×(4)	(2)×(3)
			(1) S Cos A	(2) S Sin A								
11							126.094	507.778				
12			0.005 ⁺	7.181 ⁺			126.099	500.597	0.005 ⁺	7.181 ⁺		
18			13.594 ⁺	0.072 ⁺			139.694	500.525	13.605 ⁺	14.434		
14			0	7.236 ⁺			139.694	507.761	27.200 ⁺	7.270		
11			13.600 ⁺	0.017 ⁺			126.094	507.778	13.600 ⁺	0.017 ⁺		
点検点坐標計算										Σ		
										倍面積	196.034935	196.034935
										面積	98.017467	✓
										m × 0.3025 = 坪		

街廊点坐標及街廊面積計算簿

街廊番号 (No. 51)

点	方位角(A)	距離(S)	Cos A		Sin A		駅-(西) 222- ^W 駅-(東) 221- ^E x	y	(3) 複経距	(4) 複経距	(1)×(4)	(2)×(3)
			(1) S Cos A	(2) S Sin A								
12												
12			-	4.745	7.864	126.099	500.497	0.00x	+	4.745	-	-
61			-	0.47	0.222	139.694	492.922	13.601	+	9.537	-	-
48			+	4.720	7.822	139.694	500.497	27.19x	+	4.860	+	+
12			+	0.072	0.072	126.099	500.497	13.69x	+	0.072	+	+
点検点坐標計算										Σ		
										倍面積	128.662299	✓
										面積	209.782292	209.782292 ✓
											64.331147	✓
										m × 0.3025 = 坪	分筆後の座標なし	

街廓点坐標及街廓面積計算簿

街廓番号 (No. 51)

駅=(西) 223-8²
 駅=(西) 220-4^ウ

点	方位角(A)	距離(S)	Cos A		Sin A		(3) 複緯距	(4) 複経距	(1)×(4)	(2)×(3)			
			(1) S Cos A	(2) S Sin A	x	y							
10													
14			-	0.002	7.664	4.944	26.107	1.688	1.887	0.003	7.664	-	-
62			-	13.588	0.004	139.695	1.688	1.847	13.574	9.494	-	-	
61			+	0.001	7.621	4.949	139.698	1.692	1.847	27.182	7.715	+	+
10			+	13.574	0.020	126.104	1.692	1.847	13.574	0.427	+	+	
点検点坐標計算									Σ				
									倍面積	207.722997			
									面積	64.305488			
										103.861498			
									m × 0.3025 = 坪				

街廓点坐標及街廓面積計算簿

家-(上西) 70-60

街廓番号 (No. 51)

点	方位角(A)	距離(S)	Cos A		Sin A		x	y	(3) 複緯距	(4) 複經距	(1)×(4)	(2)×(3)
			(1) S Cos A	(2) S Sin A								
16							126.121	667.676				
17			0.003	3.978	0.003	3.978	126.124	663.880	0.003	3.978		
67			13.572	0.020	13.572	0.020	139.696	163.634	13.572	7.638		
66			0	3.862	0	3.862	139.696	167.496	27.150	3.822		
16			13.572	0.020	13.572	0.020	126.121	667.676	13.572	0.020		
点檢点坐標計算										Σ		
										倍面積	104.176599	104.176599
										面積	103.846824	103.846824
											41.872912	
											42.088299	
										㎡ × 0.3025 = 坪		

街廓点坐标及街廓面积计算簿

段-(55) 70-1

街廓番号 (No. 51)

点	方位角(A)	距離(S)	Cos A		Sin A		x	y	(3) 複緯距	(4) 複經距	(1)×(4)	(2)×(3)
			(1) S Cos A	(2) S Sin A								
18							126.127	459.850				
19			- 0.003	+ 4.974	126.120	1054.875	0.003	4.974	-	-	-	-
20			- 3.002	+ 3.032	129.122	1051.804	3.008	12.980	-	-	-	-
21			- 6.442	+ 0.068	105.574	651.776	12.442	16.080	-	-	-	-
69			+ 0.003	- 8.020	105.571	1059.996	18.871	8.128	+ 0.003	+ 8.128	+ 0.003	+ 8.128
18			+ 9.444	- 0.044	126.127	459.850	9.444	0.044	+ 9.444	+ 0.044	+ 9.444	+ 0.044
点檢点坐标計算										Σ		
										倍面積	142.023882	142.023882
										面積	71.011941	✓
										m × 0.3025 = 坪		

街廓点坐標及街廓面積計算簿

駅-(石)80-72

街廓番号 (No. 51)

1/12

点	方位角(A)	距離(S)	Cos A		Sin A		x	y	(3) 複緯距	(4) 複経距	(1)×(4)	(2)×(3)
			(1) S Cos A	(2) S Sin A								
41							139.692	22.234				
44		0			8.711		139.692	22.234	0	8.711		
32			11.247		0.020		150.940	11.247	11.247	17.442		
33			0.009		8.809		150.940	22.312	22.406	8.653		
51			11.248		0.078		139.692	22.234	11.248	0.078		
点検点坐標計算										Σ		
										倍面積	197.144061	197.144061
										面積	98.572030	✓
										m × 0.3025 = 坪		

街廓点坐标及街廓面积计算簿

駅-(上西) 73-88

街廓番号 (No. 51)

点	方位角(A)	距離(S)	Cos A		Sin A		x	y	(3) 複緯距	(4) 複経距	(1)×(4)	(2)×(3)
			(1) S Cos A	(2) S Sin A								
46						-148	-37					
						139.694	47.4331					
47		0			4.044	139.694	47.4331	0	4.044			
48			11.266		0.088	140.960	47.090	11.266	8.798			
49			0.004		4.062	140.960	47.090	22.428	4.424			
50			11.262		0.081	139.694	47.4331	11.262	0.081			
点検点坐标计算										Σ		
										倍面積	98.187940	98.187940
										面積	48.098974	48.098974
										m × 0.3025 = 坪		

街廊点坐标及街廊面积计算簿

駅-(西)72-9

街廊番号 (No. 51)

点	方位角(A)	距離(S)	Cos A		Sin A		x	y	(3) 複經距	(4) 複經距	(1)×(4)	(2)×(3)
			(1) S Cos A	(2) S Sin A								
47							139.694	150.178				
49		0			4.044		139.694	148.823	0	4.044		
29			11.271		0.084		150.964	148.728	11.271	0.084		
30					4.044		150.964	150.090	22.407	4.044		
47					11.266		139.694	150.178	11.266	0.088		

点検点坐标计算

Σ		
倍面積	98.277047	98.277047
面積	49.108428	✓

m × 0.3025 = 坪

街廊点坐標及街廊面積計算簿

駅-(上西) 222-4

街廊番号 (No. 51)

点	方位角(A)	距離(S)	Cos A		Sin A		x	y	(3) 複緯距	(4) 複經距	(1)×(4)	(2)×(3)
			(1) S Cos A	(2) S Sin A								
49							139.694	498.823				
60		0		4.022		139.694	194.401		4.022			
28		11.274		0.124		140.969	494.377		11.274	8.768		
49		0.004		4.021		140.965	498.708		22.446	4.441		
49		11.271		0.094		139.694	498.823		11.271	0.094		
点検点坐標計算										Σ		
										倍面積	97.770291	97.770291
										面積	48.885145	✓
										m × 0.3025 = 坪		

街廓点坐標及街廓面積計算簿

區(里) 222-2

街廓番号 (No. 51)

点	方位角(A)	距離(S)	Cos A		Sin A		x	y	(3) 複緯距	(4) 複經距	(1)×(4)	(2)×(3)
			(1) S Cos A	(2) S Sin A								
60							-148	27				
							139.695	696.501				
63			0.001	11.280			139.695	683.221	0.001	11.280		
27			11.286	0.098			150.981	683.123	11.288	22.648		
28			0.012	11.254			150.969	696.377	22.462	11.402		
60			11.274	0.124			139.694	696.501	11.274	0.124		
点檢点坐標計算										Σ		
										倍面積	254.190044	254.190044
										面積	127.096672	✓
										m × 0.3025 = 坪		

街廊点坐標及街廊面積計算簿

駅-(三) 222-1

街廊番号 (No. 51)

点	方位角(A)	距離(S)	Cos A		Sin A		x	y	(3) 複緯距	(4) 複經距	(1)×(4)	(2)×(3)
			(1) S Cos A	(2) S Sin A								
60							139.695	180.22				
65			0.001	9.074	139.696	196.167	0.001	9.074				
26			11.294	0.077	110.990	1474.070	11.296	18.225				
27			0.009	9.043	110.981	1483.123	22.481	9.249				
60			11.286	0.098	139.695	180.22	11.286	0.098				
点検点坐標計算										Σ		
										倍面積	204.642944	204.642944
										面積	102.321477	✓
										m × 0.3025 = 坪		

街廓点坐标及街廓面积计算簿

路- (正西) 222-U

街廓番号 (No. 51)

点	方位角(A)	距離(S)	Cos A		Sin A		x	y	(3) 複緯距	(4) 複經距	(1)×(4)	(2)×(3)
			(1) S Cos A	(2) S Sin A								
65							139.6961	674.1671				
66			0	6.651	139.6961	667.4967			6.651			
25			11.001	0.016	150.9971	667.5127			11.001	10.206		
26			0.007	6.558	150.9901	674.0707			22.495	6.712		
65			11.294	0.077	139.6961	674.1671			11.294	0.077		
点檢点坐标計算										Σ		
										倍面積	149,228.464	149,228.464
										面積	74,614.202	✓
										m × 0.3025 = 坪		

中庭測量株式会社

街廓点坐标及街廓面积计算簿

取(西) 222-1

街廓番号 (No. 51)

点	方位角(A)	距離(S)	Cos A		Sin A		x	y	(3) 複緯距	(4) 複經距	(1)×(4)	(2)×(3)
			(1) S Cos A	(2) S Sin A								
66							-148	37				
							139.696	467.496				
22			0.001	N.763	139.697	467.727	0.001	15.763				
23			9.316	0.099	149.013	467.634	9.318	21.624				
24			1.998	1.979	141.011	467.613	20.622	29.744				
25			0.014	1.899	150.997	467.412	22.616	10.867				
66			11.201	0.016	139.696	467.496	11.201	0.016				
点検点坐标计算										Σ		
										倍面積	044.04/44/044.04/44	
										面積	177.024724	✓
										m × 0.3025 = 坪		