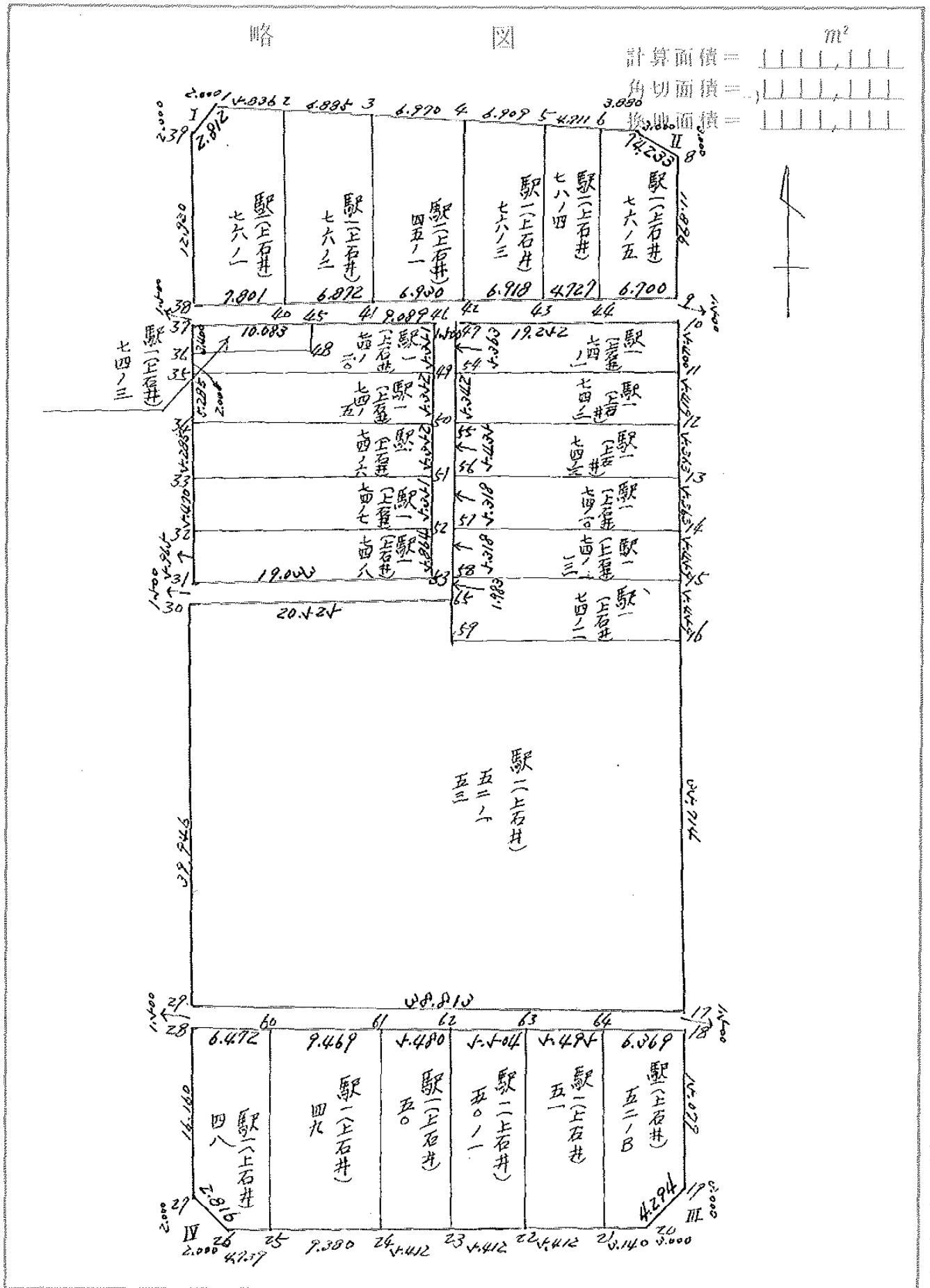


街 廓 原 子 一 覽 表 用 紙 (No52)



地 番		面 積	地 番		面 積
馱-(上石井)	76-V	96 <sup>m<sup>2</sup></sup> 66048V	馱-(上石井)	74-7	100 <sup>m<sup>2</sup></sup> 20V 7V4
"	76-4	70 029667	"	74-8	112 6V1 890
"	76-3	103 069949	"	V2-B	108 V89243
"	4V-1	100 6V2404	"	V1	98 67643V
"	76-2	102 623846	"	V0-1	98 821441
"	76-1	114 694V09	"	V0	98 681437
"	74-1	100 4431V9	"	49	170 906V44
"	74-2	100 0981V6	"	48	117 899007
"	74-12	100 126027			
"	74-10	101 69088V			
"	74-13	102 26493V			
"	74-11	100 298029			
"	V2-1		換 地 面 積		0909 9V0 0V0
"	V3	1486 2074V2	角 切 面 積		112 997 V3V
"	74-20	68 691121	通 路 面 積		189 78V 012
"	74-3	04 28209V	街 已 面 積		4112 701 096
"	74-V	101 749099	差		0 004 204
"	74-6	101 60V264			

座標面積計算簿

点名 ①	X	△ X	Y	△ Y	倍横距 (DMY)	倍面積 (2S)
		( X <sub>n+1</sub> - X <sub>n</sub> )		( Y <sub>n+1</sub> - Y <sub>n</sub> )	( DM(Y <sub>n+1</sub> + ΔY <sub>n</sub> + ΔY <sub>n</sub> )	( DMY ) × ( ΔX )
1	148125.938-		37612.029-			
2	148125.951-	0.013-	37571.838-	40.191	40.191	0.522483-
3	148230.102-	104.151-	37572.336-	0.498-	79.884	8319.998484-
4	148230.872-	0.770-	37610.823-	38.487-	40.899	31.492230-
1	148125.938-	104.934	37612.029-	1.206-	1.206	126.550404
	??		??			
	??		??			
	??		??			
	??		??			
	??		??			
	??		??			
	??		??			
	??		??			
	??		??			
	??		??			
	??		??			
	??		??			
	??		??			
	??		??			
	??		??			
					Σ 2S =	8225.462793-
	面積 (㎡)	㎡ × 0.3025 = 坪			S =	4112.731396
	4112.731396	1244.101247				
ブロック番号 ( 52 )		筆番号 ( )				

### 座標面積計算簿

点名 ▽	X	△ X	Y	△ Y	倍横距 (DMY) (DMY <sub>n-1</sub> +△Y <sub>n-1</sub> +△Y <sub>n</sub> )	倍面積 (2S) (DMY) × (△X)	
		(X <sub>n+1</sub> - X <sub>n</sub> )		(Y <sub>n+1</sub> - Y <sub>n</sub> )			
IT	148125.938-		37612.029-				
1	148125.939-	0.001-	37610.029-	2.000	2.000	0.002000-	
39	148127.938-	1.999-	37612.006-	1.977-	2.023	4.043977-	
IT	148125.938-	2.000	37612.029-	0.023-	0.023	0.046000	
1 39		711007		700184	2.812	224-40-49	
Σ 2S =						3.999977-	
面積 (㎡)					㎡ × 0.3025 = 坪	S =	1.999988
1.999988							0.604996
ブロック番号( 52 ) 筆番号( )							

0.988194  
44-40-49

座標面積計算簿

点名 V	X	$\Delta X$	Y	$\Delta Y$	倍積距 (DMY) ( $DMY_{n-1} + \Delta Y_{n-1} + \Delta Y_n$ )	倍面積 (2S) (DMY) $\times$ ( $\Delta X$ )
		( $X_{n+1} - X_n$ )		( $Y_{n+1} - Y_n$ )		
II 8	148125.951-		37571.838-			
8	148128.951-	3.000-	37571.852-	0.014-	0.014-	0.042000
7	148125.950-	3.001	37574.838-	2.986-	3.014-	9.045014-
II 8	148125.951-	0.001-	37571.838-	3.000	3.000-	0.003000
	〃		〃			
	〃		〃			
	〃		〃			
8	〃		〃			
7	〃	+ 768.877	〃	- 704.002	4.200 /	314-8-37-
	〃		〃			
	〃		〃			
	〃		〃			
	〃		〃			
	〃		〃			
	〃		〃			
	〃		〃			
	〃		〃			
	〃		〃			

0.994002  
44-41-20

		$\Sigma 2 S =$	9.000014-
面積 (m <sup>2</sup> )	m <sup>2</sup> $\times$ 0.3025 = 坪	S =	4.500007
4.500007	1.361252		

ブロック番号 ( 52 )      簿番号 (      )

# 座標面積計算簿

点名 ↓	X	△ X (X <sub>n+1</sub> - X <sub>n</sub> )	Y	△ Y (Y <sub>n+1</sub> - Y <sub>n</sub> )	倍横距 (DMY)	倍面積 (2S)
					(DMY <sub>n</sub> + △Y <sub>n-1</sub> + △Y <sub>n</sub> )	(DMY) × (△X)
Ⅲ3	148230.102-		37572.336-			
20	148230.162-	0.060-	37575.335-	2.999-	2.999-	0.179940
19	148227.102-	3.060	37572.322-	3.013	2.985-	9.134100-
Ⅲ3	148230.102-	3.000-	37572.336-	0.014-	0.014	0.042000-
	〃		〃			
	〃		〃			
	〃		〃			
	〃		〃			
20	〃		〃			
19	〃	↑ 712446	〃	↑ 701614	4.294-	44-33-24-
	〃		〃			
	〃		〃			
	〃		〃			
	〃		〃			
	〃		〃			
	〃		〃			
	〃		〃			
	〃		〃			
	〃		〃			
					Σ 2 S =	8.990100-
面積 (㎡)			㎡ × 0.3025 = 坪		S =	4.498080
4.498080			1.360009			
ブロック番号 ( 52 )					筆番号 ( )	

0.984641  
44-33-24

### 座標面積計算簿

点名	X	△ X	Y	△ Y	倍積距 (DMY) ( $DMY_n + \Delta Y_{n+1} + \Delta Y_n$ )	倍面積 (2S) (DMY) × (△X)
		( $X_{n+1} - X_n$ )		( $Y_{n+1} - Y_n$ )		
IVx	148230.872		37610.823			
27	148228.872	2.000	37610.846	0.023	0.023	0.046000
26	148230.832	1.960	37608.824	2.022	1.976	3.872960
IVx	148230.872	0.040	37610.823	1.999	1.999	0.079960
Σ 2S =						3.998920
面積 (㎡)		㎡ × 0.3025 = 坪		S =		1.999460
1.999460		0.604836				

1.031623  
44-43-01

- 896 013

+ 718 028

2.816

134-6-29

街廓点坐標及街廓面積計算簿 ~~第 10~~ A

街廓番号 (No. 52)

点	方位角(A)	距離(S)	Cos A		Sin A		x	y	(3) 複緯距	(4) 複經距	(1)×(4)	(2)×(3)
			(1) S Cos A	(2) S Sin A								
9						-148	-37					
						140.847	471.909					
10			1.400	0.007		142.447	471.916	1.400	0.007	+		+
27			0.020	0.9924		42.067	611.860	0.020	0.9924	+		+
28			1.400	0.017		140.867	611.857	1.400	0.017	-		-
9			0.020	0.9948		140.867	471.909	0.020	0.9948	-		-
点檢点坐標計算										Σ		
										倍面積	119,808,200	119,808,200
										面積	49,904,100	✓
										m × 0.3025 = 坪		









街廓点坐標及街廓面積計算簿

街廓番号 (No. 52)

第一(三番) 76-4

点	方位角(A)	距離(S)	Cos A		Sin A		x	y	(3) 複緯距	(4) 複經距	(1)×(4)	(2)×(3)
			(1) S Cos A	(2) S Sin A								
6							125.949'	478.718'				
44			14.901	+	0.109	140.850	478.609	14.901	+	0.109	-	-
40			0.002	-	4.727	140.853	483.336	29.804	-	4.409	+	+
4			14.906	+	0.093	125.967	483.429	14.902	-	9.329	-	+
6			0.002	+	4.711	125.969	478.718	0.002	-	4.711	+	+
点檢点坐標計算										Σ		
										倍面積	140.649234	140.649234
										面積	70.329.667	✓
										m × 0.3025 = 坪		

街廓点坐標及街廓面積計算簿

駅(正西)76-0

街廓番号 (No. 52)

点	方位角(A)	距離(S)	Cos A		Sin A		x	y	(3) 複緯距	(4) 複經距	(1)×(4)	(2)×(3)
			(1) S Cos A	(2) S Sin A								
4							-148	-27				
							125.947	1480.629				
40			14.906	+	0.093		140.853	1480.626	14.906	+	0.093	-
42			0.000	-	6.918		140.856	1490.254	29.814	-	6.702	+
4			14.911	-	0.084		125.945	1490.238	14.907	-	10.704	-
4			0.002	+	6.909		125.947	1480.629	0.002	-	6.909	+
点檢点坐標計算										Σ		
										倍面積	206.109918	206.109918
										面積	103.069949	✓
										m × 0.3025 = 坪		

中庭測量株式会社

街廓点坐標及街廓面積計算簿

駁(二五九) 45-1

街廓番号 (No. 52)

点	方位角(A)	距離(S)	Cos A		Sin A		x	y	(3) 複緯距	(4) 複經距	52 (1)×(4)	(2)×(3)
			(1) S Cos A	(2) S Sin A								
4						125.945	590.228					
42			14.911	+	0.084	140.856	590.254	14.911	+	0.084	-	-
41			0.004	-	6.970	140.860	597.184	29.826	-	6.762	+	+
43			14.917	-	0.124	125.942	597.208	14.913	-	10.816	-	+
4			0.002	+	6.970	125.945	590.228	0.002	-	6.970	+	+
点檢点坐標計算										Σ		
										倍面積	207.204808	207.204808
										面積	103.602404	407.219201
										m × 0.3025 = 坪		

# 街廓点坐標及街廓面積計算簿

駁(上) 76-2

街廓番号 (No. 52)

点	方位角(A)	距離(S)	Cos A		Sin A		x	y	(3) 複経距	(4) 複経距	(1)×(4)	(2)×(3)
			(1) S Cos A	(2) S Sin A								
3							125.960	1497.208				
41			14.917	0.124	140.860	1497.184	14.917	0.124				
40			0.000	6.892	140.860	6.405	29.837	6.624				
2			14.922	0.137	125.961	6.419	14.918	13.600				
3			0.002	6.885	125.960	1497.208	0.002	6.885				
点検点坐標計算										Σ		
										倍面積	204.247692	204.247692
										面積	102.123846	✓
										m × 0.3025 = 坪		

中産測量株式会社





街廓点坐標及街廓面積計算簿 駅-~~(559)~~ 74-1

街廓番号 (No. 52 )

点	方位角(A)	距離(S)	Cos A		Sin A		x	y	(3) 複緯距	(4) 複経距	(1)×(4)	(2)×(3)
			(1) S Cos A	(2) S Sin A								
10							162.347	471.916				
11		400	0.026	19.192	0.026	167.767	471.942	400	0.026			
44			0.027	19.192	0.027	167.726	471.124	10.773	19.244			
57		383	0.034	19.242	0.034	162.257	471.68	383	38.470			
10			0.010	19.242	0.010	162.347	471.916	0.010	19.242			
点検点坐標計算										Σ		
										倍面積	206.886318	206.886318
										面積	103.443159	✓
										m × 0.3025 = 坪		

中庭測量株式会社

街廓点坐標及街廓面積計算簿

駅-(西口) 74-2

街廓番号 (No. 52)

点	方位角(A)	距離(S)	Cos A		Sin A		x	y	(3) 複緯距	(4) 複経距	(1)×(4)	(2)×(3)
			(1) S Cos A	(2) S Sin A								
11							147.767	471.942				
12			+ 419	0.026	150.166	471.968	+ 419	0.026	f		+	
13			+ 104	19.193	152.062	491.099	+ 10.734	19.193			+	
14			+ 342	0.027	147.720	491.135	+ 288	38.049			f	
1			- 0.027	19.192	147.767	471.942		0.027	19.192	+		+
点検点坐標計算										Σ		
										倍面積	206.196312	206.196312
										面積	103.098146	✓
										m×0.3025=坪		

街廓点坐標及街廓面積計算簿

家-(509) 74-12

街廓番号 (No. 52)

点	方位角(A)	距離(S)	Cos A		Sin A		x	y	(3) 複緯距	(4) 複經距	(1)×(4)	(2)×(3)
			(1) S Cos A	(2) S Sin A								
12							153.166	471.968				
13			4.063	0.026	118.429	471.994	4.063	0.026			+	
56			0.032	19.071	158.697	491.065	10.694	19.123			+	
55			4.434	0.034	150.062	491.099	4.227	38.228			+	
12			0.104	19.101	153.166	471.968	0.104	19.101			+	
点檢点坐標計算										Σ		
										倍面積	206.242044	206.242044
										面積	103.126027	✓
										m × 0.3025 = 坪		

街廊点坐標及街廊面積計算簿

歌-(E59)74-10

街廊番号 (No. 52 )

点	方位角(A)	距離(S)	Cos A		Sin A		x	y	(3) 複緯距	(4) 複經距	(1)×(4)	(2)×(3)
			(1) S Cos A	(2) S Sin A								
10							158.529	471.994				
14			4.060	0.024	160.892	472.019	4.060	0.024			+	
17			0.077	19.012	160.815	491.031	10.649	19.062			+	
16			4.018	0.024	158.697	491.065	4.244	38.108			+	
12			0.032	19.071	158.429	471.994	0.032	19.071			+	
点檢点坐標計算										Σ		
										倍面積	202.38177	202.38177
										面積	101.690884	✓
										m × 0.3025 = 坪		

街廓点坐标及街廓面积计算簿

街廓番号 (No. 52)

駅-(三原) 74-10

点	方位角(A)	距離(S)	Cos A		Sin A		x	y	(3) 複緯距	(4) 複経距	(1)×(4)	(2)×(3)
			(1) S Cos A	(2) S Sin A								
14							-108	-37				
							160.892	472.019				
15												
16												
17												
18												
19												
14												
点検点坐标计算										Σ		
										倍面積	204.429870204429870	
										面積	102.264935	
										m × 0.3025 = 坪		

# 街廓点坐標及街廓面積計算簿

駅-(工研) 76-11

街廓番号 (No. 52)

点	方位角(A)	距離(S)	Cos A		Sin A		x	y	(3) 複經距	(4) 複緯距	(1)×(4)	(2)×(3)
			(1) S Cos A	(2) S Sin A								
15							169.050	172.065				
16			√.449	0.027	174.809	172.072	√.449	0.027				
19			0.217	18.890	174.192	19.962	10.701	18.944				
18			√.460	0.024	169.102	149.997	√.024	17.869				
15			0.218	18.942	169.050	172.065	0.218	18.942				
点檢点坐標計算										Σ		
										倍面積	206.496649	206.496649
										面積	102.298329	✓
										m × 0.3025 = 坪		

中庭測量株式会社

# 街廓点坐標及街廓面積計算簿

家(二五九) 12-1, 10

街廓番号 (No 52)

点	方位角(A)	距離(S)	Cos A		Sin A		x	y	(3) 複緯距	(4) 複經距	(1)×(4)	(2)×(3)	
			(1) S Cos A	(2) S Sin A									
16							174.809	1572.072					
17			0.714	0.170	20.523	1572.262	20.523	1572.262	0.714	0.170	+	+	
29			0.690	0.807	211.213	1611.069	72.113	1611.069	0.690	0.807	+	+	
30			0.943	0.449	171.270	1611.408	72.864	1611.408	0.943	0.449	-	+	
35			0.144	0.988	20.524	171.114	1590.984	7.223	1590.984	0.144	0.988	+	
49			0.477	0.822	176.592	1590.962	3.911	1590.962	0.477	0.822	+	+	
16			0.217	0.977	18.890	174.809	1572.072	0.217	1572.072	0.217	0.977	+	+
点檢点坐標計算										Σ			
										倍面積	2972.47490	2972.47490	
										面積	1486.237452	✓	
										m × 0.3025 = 坪			

街廓點坐標及街廓面積計算簿 家(二研) 74-20

街廓番號 (No. 52)

點	方位角(A)	距離(S)	Cos A		Sin A		x	y	(3) 複緯距	(4) 複經距	(1)×(4)	(2)×(3)
			(1) S Cos A	(2) S Sin A								
46							142.257	492.668				
49			+	0.004	+	147.708	492.634	+	0.004			
45			-	0.048	-	147.766	611.778	-	10.760	+	19.076	+
46			+	1.999	-	145.767	611.801	-	8.819	-	38.243	+
48			+	0.004	+	145.762	601.718	-	6.814	-	28.183	-
45			+	0.400	-	142.262	601.757	-	3.410	-	18.139	+
46			+	0.004	+	142.257	492.668	-	0.004	-	9.089	-
點檢點坐標計算										Σ		
										倍面積	137.382243	137.382243
										面積	68.691121	✓
										m × 0.3025 = 坪		

中庭測量隊啟





街廓点坐标及街廓面积计算簿 駅-(507) 74-1

街廓番号 (No. 52)

点	方位角(A)	距離(S)	Cos A		Sin A		x	y	(3) 複緯距	(4) 複経距	(1)×(4)	(2)×(3)
			(1) S Cos A	(2) S Sin A								
			--	--	--	--						
49							147.708	492.634				
50			-	√.042	0.024	153.060	492.499	√.042	0.024	-	-	
51			-	0.009	19.118	153.054	611.717	10.694	19.048	-	+	
52			-	√.284	0.061	147.766	611.778	√.401	38.227	-	+	
49			-	0.048	19.144	147.708	492.634	0.048	19.144	-	-	
			--	--	--	--						
			--	--	--	--						
			--	--	--	--						
			--	--	--	--						
			--	--	--	--						
			--	--	--	--						
			--	--	--	--						
			--	--	--	--						
			--	--	--	--						
			--	--	--	--						
点検点坐标计算										Σ		
			--	--	--	--				倍面積	203.498799	203.498799
			--	--	--	--				面積	101.749399	✓
			--	--	--	--				m × 0.3025 = 坪		





街廓点坐標及街廓面積計算簿 駅-(2709) 74-8

街廓番号 (No. 52)

点	方位角(A)	距離(S)	Cos A		Sin A		x	y	(3) 複緯距	(4) 複經距	(1)×(4)	(2)×(3)
			(1) S Cos A	(2) S Sin A								
V2							160.760	492.431				
V3			4.863	0.008		169.526	492.493	4.863	0.008			
W1			0.144	19.032		169.770	611.424	11.070	18.946			
W2			4.964	0.069		163.805	611.494	6.049	38.047			
V2			0.042	19.063		160.760	492.431	0.042	19.063			
点検点坐標計算										Σ		
										倍面積	224.00078/224.00078	
										面積	112.641890	
										m × 0.3025 = 坪		

街廓点坐標及街廓面積計算簿

家(二番) 42-B

街廓番号 (No. 52)

点	方位角(A)	距離(S)	Cos A		Sin A		x	y	(3) 複緯距	(4) 複經距	(1)×(4)	(2)×(3)
			(1) S Cos A	(2) S Sin A								
18							-108	-37				
							212.023	472.249				
17			14.079	0.073	227.102	1492.322	14.079	0.170	+		+	
10			3.060	0.013	230.162	475.025	3.060	0.149	+		+	
21			0.063	0.140	230.225	478.675	0.063	9.012	+		+	
64			18.089	0.142	212.136	478.617	18.089	12.494	-		-	
18			0.113	6.368	212.023	472.249	0.113	6.368	-		-	
点検点坐標計算										Σ		
										倍面積	217,178.487	217,178.487
										面積	108,489.243	✓
										m × 0.3025 = 坪		

街廓点坐標及街廓面積計算簿 駁(三石) 5-1

街廓番号 (No. 52)

点	方位角(A)	距離(S)	Cos A		Sin A		x	y	(3) 複緯距	(4) 複經距	(1)×(4)	(2)×(3)
			(1) S Cos A	(2) S Sin A								
64							212.136	1578.617				
4			18.089	0.142	230.224	478.677	18.089	0.142				
22			0.108	4.411	230.224	1593.886	0.6286	4.127				
60			18.099	0.224	212.234	1584.111	18.294	10.763				
64			0.098	4.494	212.136	1578.617	0.098	4.494				
点檢点坐標計算									Σ			
									倍面積	197.24287	197.24287	
									面積	98.676434		
									m × 0.3025 = 坪			

街廓点坐标及街廓面积计算簿 駅(丁目) No-1

街廓番号 (No. 52)

点	方位角(A)	距離(S)	Cos A		Sin A		x	y	(3) 複緯距	(4) 複経距	(1)×(4)	(2)×(3)
			(1) S Cos A	(2) S Sin A								
			--	--	--	--						
62			--	--	--	--	212.234	1584.111				
22			18.099	0.224	280.122	1582.886	18.099	0.224				
23			0.108	4.411	220.461	1589.297	06.006	4.961				
62			18.099	0.217	212.332	1589.614	18.004	10.689				
62			0.078	4.403	212.234	1584.111	18.099	4.403				
			--	--	--	--						
			--	--	--	--						
			--	--	--	--						
			--	--	--	--						
			--	--	--	--						
			--	--	--	--						
			--	--	--	--						
			--	--	--	--						
			--	--	--	--						
			--	--	--	--						
			--	--	--	--						
			--	--	--	--						
点検点坐标计算									Σ			
			--	--	--	--			倍面積	197.642882	197.642882	
			--	--	--	--			面積	78.821441	78.821441	✓
			--	--	--	--			m × 0.3025 = 坪			



街廓点坐標及街廓面積計算簿

段-(227) 40

街廓番号 (No. 52)

点	方位角(A)	距離(S)	Cos A		Sin A		x	y	(3) 複緯距	(4) 複經距	(1)×(4)	(2)×(3)
			(1) S Cos A	(2) S Sin A								
62							212.022	489.614				
23			18.109	0.317	230.001	1489.297	18.109	0.317				
24			0.109	4.411	230.450	1494.708	26.327	4.777				
61			18.121	0.386	212.429	495.094	18.314	10.474				
62			0.097	4.480	212.022	489.614	0.097	4.480				
点検点坐標計算										Σ		
										倍面積	197.362874	197.362874
										面積	98.681437	✓
										m × 0.3025 = 坪		

街廓点坐標及街廓面積計算簿

段-(569) 49

街廓番号 (No. 52)

点	方位角(A)	距離(S)	Cos A		Sin A		x	y	(3) 複經距	(4) 複終距	(1)×(4)	(2)×(3)	
			(1) S Cos A	(2) S Sin A									
61													
24			18.121	0.386	230.550	1494.708	18.121	0.386					
24			0.187	9.378	230.737	1504.086	36.429	8.606					
60			18.139	0.474	212.498	1604.461	18.477	18.449					
61			0.169	9.467	212.629	1495.094	0.169	9.467					
点檢点坐標計算									Σ				
									倍面積	241.813	1083	241.813	1083
									面積	170.906	444		
									m × 0.3025 = 坪				

中庭測量株式会社

街廓点坐標及街廓面積計算簿

第(二冊) 48

街廓番号 (No. 52)

点	方位角(A)	距離(S)	Cos A		Sin A		x	y	(3) 複緯距	(4) 複經距	(1)×(4)	(2)×(3)
			(1) S Cos A	(2) S Sin A								
60							212.498	604.561				
25			18.139	0.474	200.737	604.086	18.139	0.474				
26			0.094	4.738	200.832	608.824	26.373	0.788				
27			1.960	2.022	228.872	610.806	34.408	10.448				
28			16.149	0.186	212.710	611.032	16.389	12.756				
60			0.114	6.471	212.498	604.561	0.114	6.471				
点檢点坐標計算										Σ		
										倍面積	224.798614	224.798614
										面積	117.899207	✓
										m × 0.3025 = 坪		