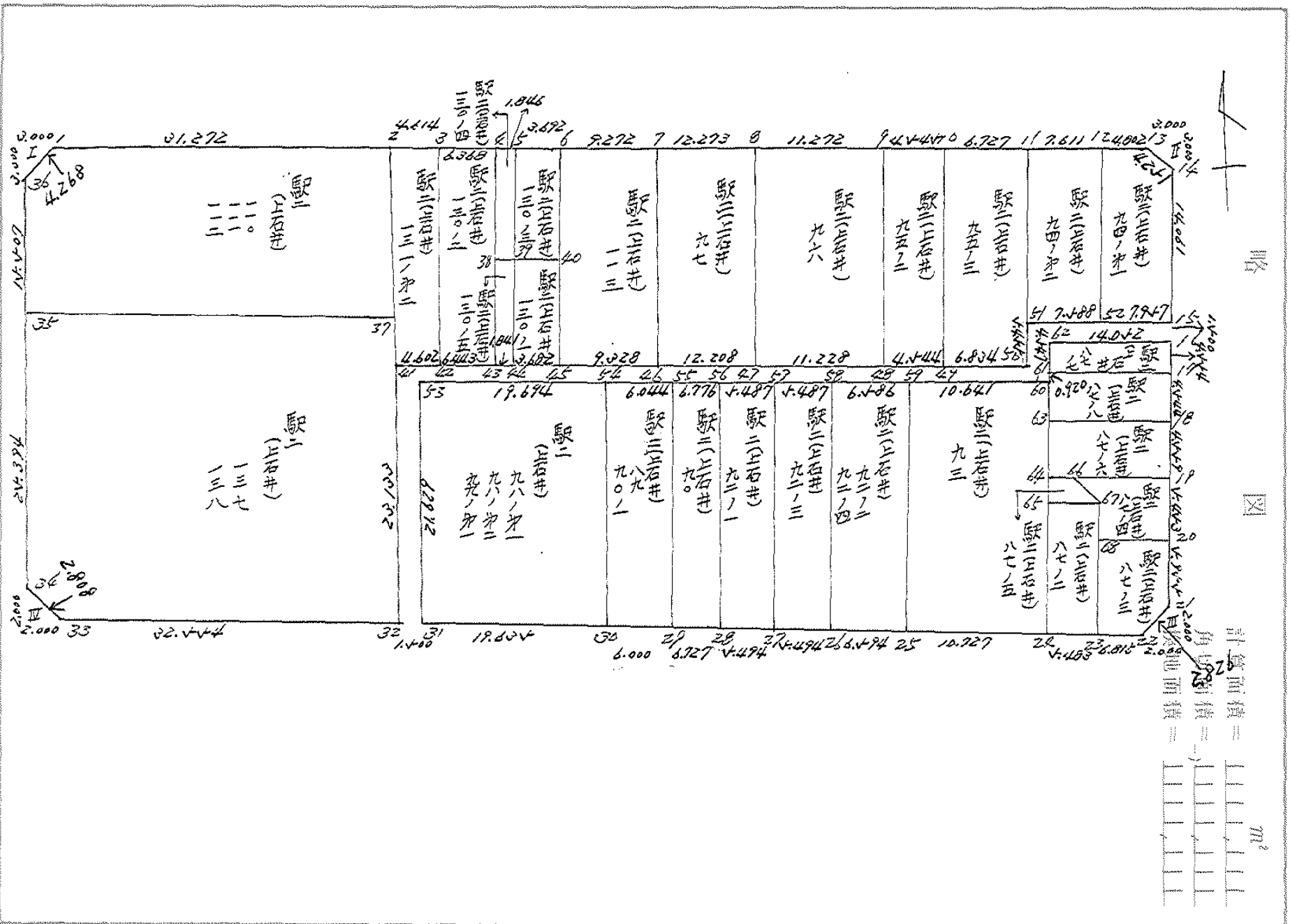


街廓原子一覽表用紙 (No. 63)

略

図



地	號	面積	地	號	面積
駁二(上石井)	110, 111, 112	627 521986	駁二(上石井)	90	14 642612
"	137, 138	943 077890	"	92-1	118 362794
"	131a, 72	104 508417	"	92-3	118 313462
"	100-2	14 247460	"	92-2	
"	100-4	21 916449	"	92-4	141 927696
"	100-3	43 837124	93-1 133.04	98-1	229 916404
"	100-4	19 879984	98-2 86.87	98-2	
"	100-1	39 763436	"	87-7	63 996433
"	113	210 831971	"	87-8	64 274234
"	97	277 446696	"	87-6	64 517498
"	96	244 924132	"	87-4	10 168986
"	95-2	102 968306	"	87-2	49 803236
"	95-3	143 497843	"	87-4	40 962649
"	94, 72	100 424840	"	87-3	66 978734
"	94, 71	100 204924	換地面積	489 840 176	
"	98-71, 98-72	424 932143	角切面積	13 000 222	
"	99-71	129 969423	通路面積	14 043 444	
"	89		街區面積	5063 907 090	
"	90-1		差	0 013 208	







### 座標面積計算簿

点名 ▽	X	△ X	Y	△ Y	倍横距 (DMY) (DMY <sub>n-1</sub> +△Y <sub>n-1</sub> +△Y <sub>n</sub> )	倍面積 (2S) (DMY) × (△X)
		(X <sub>n+1</sub> - X <sub>n</sub> )		(Y <sub>n+1</sub> - Y <sub>n</sub> )		
Ⅱ 8	148065.019-		37452.429-			
22	148065.037-	0.018-	37454.429-	2.000-	2.000-	0.036000
21	148063.019-	2.018	37452.450-	1.979	2.021-	4.078378-
Ⅲ 3	148065.019-	2.000-	37452.429-	0.021	0.021-	0.042000
0.980674 44-26-27	22					
	21	↑ 713974		↑ 700170	2.826-	44-26-27-
					Σ 2S =	4.000378-
面積 (㎡)		㎡ × 0.3025 = 坪		S =		2.000189
2.000189		0.605057				
ブロック番号 ( 63 ) 筆番号 ( )						



街廓点坐标及街廓面积计算簿

街廓番号 (No. 63)

道路

点	方位角(A)	距離(S)	Cos A		Sin A		x	y	(3) 複緯距	(4) 複経距	(1)×(4)	(2)×(3)
			(1) S Cos A	(2) S Sin A								
			--									
41							042.464 / 1428.947					
42			+	0.417	+	60.709	042.467 / 468.238	+	0.417	+	60.709	+
41			+	0.405	-	0.028	036.692 / 468.266	+	6.289	+	121.090	-
15			+	0.237	+	14.463	036.454 / 442.723	+	11.981	+	136.905	+
16			-	1.500	+	0.015	037.955 / 452.708	+	10.718	+	142.463	+
62			-	0.215	-	14.050	038.170 / 466.758	+	9.003	+	138.428	-
60			-	0.467	+	0.028	040.637 / 466.700	+	0.021	+	124.406	+
153			-	0.617	-	60.714	041.054 / 427.444	+	2.463	+	63.720	-
41			-	0.629	+	0.049	065.683 / 427.395	+	24.609	+	0.054	-
62			-	0.014	-	1.500	065.697 / 428.895	+	46.242	+	1.604	+
41			+	0.134	-	0.052	062.464 / 428.947	+	23.134	+	0.052	+
			--									
点検点坐标计算										Σ		
										倍面積	210.106909	210.106909
										面積	155.053464	✓
										m × 0.3025 = 坪		



街廓点坐标及街廓面积计算簿

街廓番号 (No. 63)

52=(50+110+111+112)

点	方位角(A)	距離(S)	Cos A		Sin A		x	y	(3) 複經距	(4) 複緯距	63 (1)×(4)	(2)×(3)	
			(1) S Cos A	(2) S Sin A									
1							020.086	60.191					
2			+	0.201	+	0.1271	019.280	28.920	+	0.201	+	0.1271	+
07			-	18.024	-	0.022	008.218	28.942	+	17.900	+	62.420	-
05			-	0.391	-	0.010	038.609	60.294	+	36.649	+	28.144	-
06			+	14.406	+	0.087	023.100	60.208	+	21.444	-	6.121	-
1			+	0.019	+	0.017	020.086	60.191	-	0.019	-	0.017	-
点檢点坐标計算										Σ			
										倍面積	1244.043972	1255.043972	
										面積	627.521986		✓
										m × 0.3025 = 坪			

中庭測量株式会社



街廓点坐标及街廓面积计算簿

区(市) 131-72

街廓番号 (No. 63)

点	方位角(A)	距離(S)	Cos A		Sin A		x	y	(3) 複緯距	(4) 複經距	(1)×(4)	(2)×(3)
			(1) S Cos A	(2) S Sin A								
2							0.19.883 / 128.920					
40			+	0.000	+	4.614	0.19.853 / 124.006	+	0.000	+	4.614	+
42			-	22.679	-	0.039	0.42.132 / 24.304	-	22.619	+	9.189	+
41			-	0.002	-	4.602	0.42.464 / 28.947	+	4.000	+	4.448	+
2			+	22.681	+	0.027	0.19.883 / 128.920	+	22.681	-	0.027	-
点検点坐标计算												
									Σ			
									倍面積	209.016834	209.016834	
									面積	104.508417		✓
									m × 0.3025 = 坪			



街廊点坐標及街廊面積計算簿

街廊番号 (No. 63)

段(二) 120-4

点	方位角(A)	距離(S)	Cos A		Sin A		x	y	(3) 複緯距	(4) 複經距	(1)×(4)	(2)×(3)		
			(1) S Cos A	(2) S Sin A										
4							019.813	417.938						
4			+	0.012	+	1.846	019.801	416.092	+	0.012	+	1.846	+	
ω9			-	11.882	+	0.016	031.583	416.076	-	11.882	+	0.708	-	
ω8			-	0.012	-	1.843	031.595	417.919	-	23.742	+	1.881	-	
4			+	11.882	-	0.019	019.813	417.938	-	11.882	+	0.019	+	
点檢点坐標計算										Σ				
										倍面積	43.833118	43.833118		
										面積	21.916559	✓		
										m × 0.3025 = 坪				

街廊点坐標及街廊面積計算簿

5天=(75日) 100-3

街廊番号 (No. )

点	方位角(A)	距離(S)	Cos A		Sin A		x	y	(3) 複經距	(4) 複緯距	63 (1)×(4)	(2)×(3)
			(1) S Cos A	(2) S Sin A								
↙							019.801 / 416.092					
6			+ 0.024	+ 0.692			019.777 / 412.402	+ 0.024	+ 0.692			+
60			- 11.881	+ 0.011			031.648 / 412.389	+ 11.833	+ 7.394			-
09			- 0.024	- 0.687			031.682 / 416.076	+ 20.739	+ 0.719			+
↘			+ 11.882	- 0.016			019.801 / 416.092	+ 11.882	+ 0.016			+
点檢点坐標計算										Σ		
										倍面積	87.674250	87.674250
										面積	43.837125	✓
										m × 0.3025 = 坪		



街廓点坐標及街廓面積計算簿

點(后) 100-1

街廓番号 (No. 63)

点	方位角(A)	距離(S)	Cos A		Sin A		x	y	(3) 複經距	(4) 複緯距	(1)×(4)	(2)×(3)
			(1) S Cos A	(2) S Sin A								
39							0.21683	416.076				
40			+ 0.025	0.687	0.31648	12.389	+ 0.025	0.687				
41			- 10.792	0.010	0.42450	12.379	+ 10.742	7.084				
42			- 0.025	0.682	0.42475	416.061	+ 21.449	0.712				
43			+ 10.792	0.015	0.31680	416.076	+ 10.792	0.015				
点檢点坐標計算										Σ		
										倍面積	79.626873	79.626873
										面積	09.760406	09.760406 ✓
										m × 0.3025 = 坪		













街廊点坐標及街廊面積計算簿

街廊番号 (No. 63)

取(258) 24-22

点	方位角(A)	距離(S)	Cos A		Sin A		x	y	(3) 複緯距	(4) 複經距	(1)×(4)	(2)×(3)
			(1) S Cos A	(2) S Sin A								
11							019.494	468.312				
12			+ 0.049	+ 7.611	+ 0.049	019.445	460.711	+ 0.049	+ 7.611		+ .	+ .
42			- 17.121	+ 0.022	+ 0.022	036.476	460.679	+ 17.033	+ 14.244	- .	- .	- .
41			- 0.116	- 7.487	- 0.116	036.692	468.266	+ 04.280	+ 7.679	- .	+ .	+ .
11			+ 17.198	- 0.046	- 0.046	019.494	468.312	+ 17.198	+ 0.046	+ .	+ .	+ .
点檢点坐標計算										Σ		
										倍面積	260.871681	260.871681
										面積	130.435840	✓
										m × 0.3025 = 坪		

# 街廓点坐標及街廓面積計算簿

街廓番号 (No. 63)

取(=57)94-781

点	方位角(A)	距離(S)	Cos A		Sin A		x	y	(3) 複緯距	(4) 複経距	(1)×(4)	(2)×(3)	
			(1) S Cos A	(2) S Sin A									
12							019.445	460.701					
13			+	0.031	+	4.802	019.414	445.899	+	0.031	+	4.802	+
14			-	2.981	+	4.031	022.595	442.868	+	2.919	+	12.634	-
15			-	14.060	+	0.145	036.445	442.720	+	19.960	+	14.811	-
12			-	0.121	-	7.956	036.476	460.679	+	04.141	+	8.000	-
12			+	17.101	-	0.022	019.445	460.701	+	17.101	+	0.022	+
点検点坐標計算										Σ			
										倍面積	260.40985	260.40985	
										面積	130.204925	✓	
										m × 0.3025 = 坪			

中庭測量株式会社











街廓点坐标及街廓面积计算簿

街廓番号 (No. 63)

区 = (259) 号 = 1

点	方位角(A)	距離(S)	Cos A		Sin A		x	y	(3) 複緯距	(4) 複経距	(1)×(4)	(2)×(3)
			(1) S Cos A	(2) S Sin A								
47							062.790	489.644				
48			0.038	√.487		062.790	489.957	0.038	√.487			
26			21.468	0.090		064.299	484.047	21.468	10.884			
27			0.049	√.494		064.348	489.461	43.061	√.000			
47			21.468	0.097		062.790	489.644	21.468	0.097			
点検点坐标计算										Σ		
										倍面積	236.626925	236.626925
										面積	118.313462	✓
										m × 0.3025 = 坪		



















街廓点坐標及街廓面積計算簿

第(七五) 87-W

街廓番号 (No. 63)

点	方位角(A)	距離(S)	Cos A		Sin A		x	y	(3) 複緯距	(4) 複經距	63 (1)×(4)	(2)×(3)
			(1) S Cos A	(2) S Sin A								
			--									
68			--									
20			+	0.267	+	8.704	0.267	452.41	+	8.704		+
21			-	4.944	+	0.061	0.061	192.05	+	4.421		-
22			-	2.018	-	1.979	0.65	1454.429	+	17.394		+
23			-	0.060	-	6.815	0.65	197.244	+	6.817		+
68			+	7.766	-	0.001	0.57	461.244	+	7.766		+
			--									
			--									
			--									
			--									
			--									
			--									
			--									
			--									
点檢点坐標計算										Σ		
			--							倍面積	133.947469	133.947469
			--							面積	66.978734	66.978734
			--							m × 0.3025 = 坪		